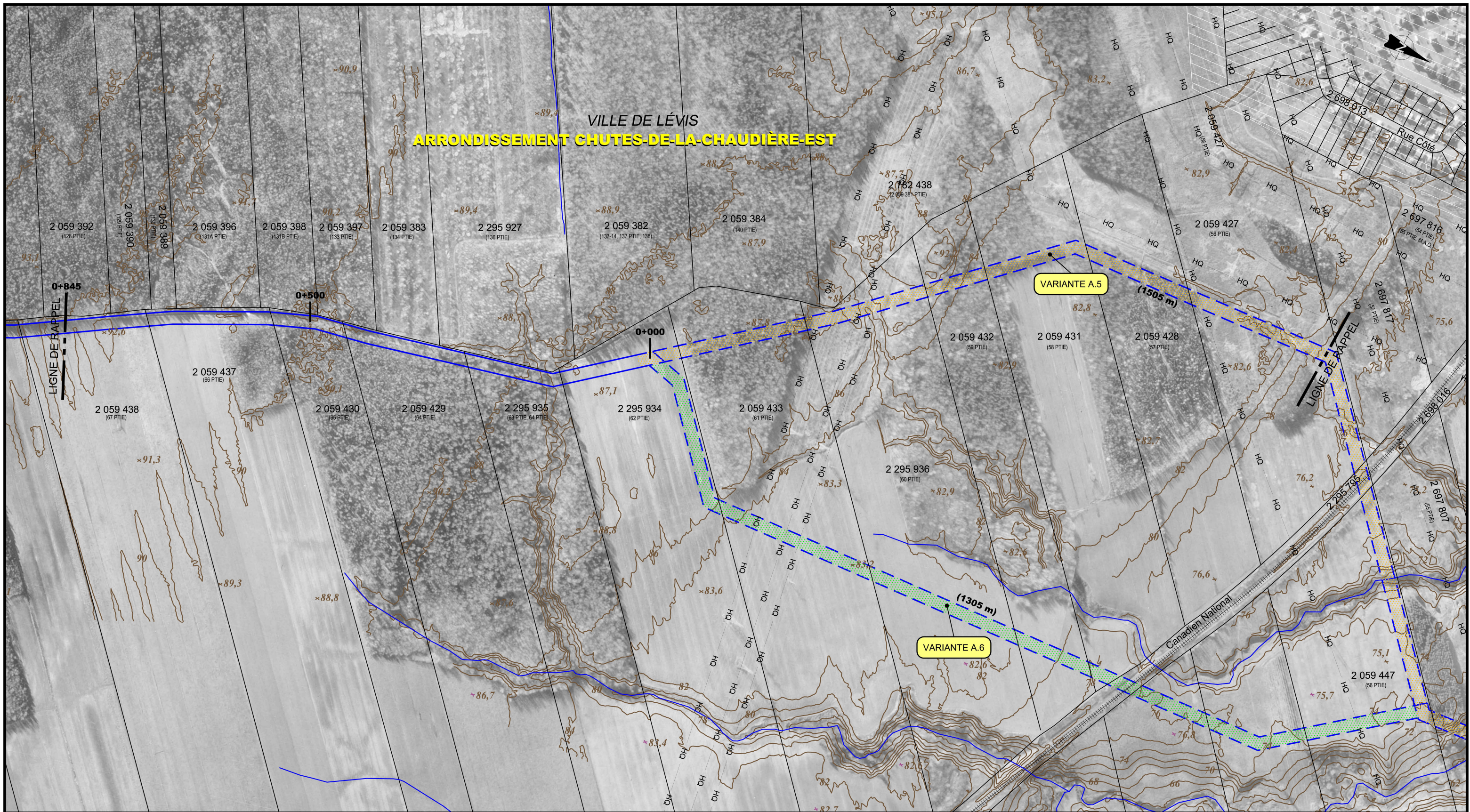


VILLE DE LÉVIS
ARRONDISSEMENT CHUTES-DE-LA-CHAUDIÈRE-EST



LÉGENDE

PHOTOMOSAÏQUE

- Cours d'eau
- Zone non agricole (zone blanche)
- Emprise projetée (localisation approx.)
- Variantes de tracé présentement à l'étude

VARIANTES DE TRACÉ

- A.5 Pénin Nord-Est
- A.6 Pénin Sud-Est

PHOTOMOSAÏQUE

Références:

- Levé au laser (Johnston-Vermette / PHB, 2005)
- Orthophotos (Johnston-Vermette / PHB, 2005)
- Cadastre (Johnston-Vermette / PHB, 2005)
- Carte de zonage agricole (CPTAQ, 2004)

Equidistance: 2 m

NOTES

1- Ultramar étudie présentement six variantes de tracé pour les traversées des rivières Etchemin et Pénin. Des études géotechniques et sismiques sont actuellement en cours afin d'identifier l'endroit optimal pour la traversée des rivières. La sélection du tracé privilégié se fera à partir des résultats de ces études. Il n'est pas écarté que d'autres variantes de tracé soient considérées suite aux résultats obtenus. L'inventaire détaillé sera réalisé lorsque le tracé privilégié sera identifié.

2- La topographie couvre en partie les secteurs traversés par les variantes de tracé.

NO	DATE	RÉVISION	APP.

Pipe Line Saint-Laurent

UDA
Groupe Conseil UDA inc.
Agriculture, foresterie et environnement

150 0 150

Projet: **PIPELINE SAINT-LAURENT**

Titre: **Secteur de la Rivière Pénin**

Préparé par: Pierre-Yves Michon, ing. f.	Dessiné par: Patrick Gravel, dess.	Vérifié par: Claude Veilleux, ing. & agr.
Fichier: 3325f099.dwg	Projet: 3325-2	Feuillet no: 4 de 138
Date: Mai 2006	Echelle: 1: 5 000	