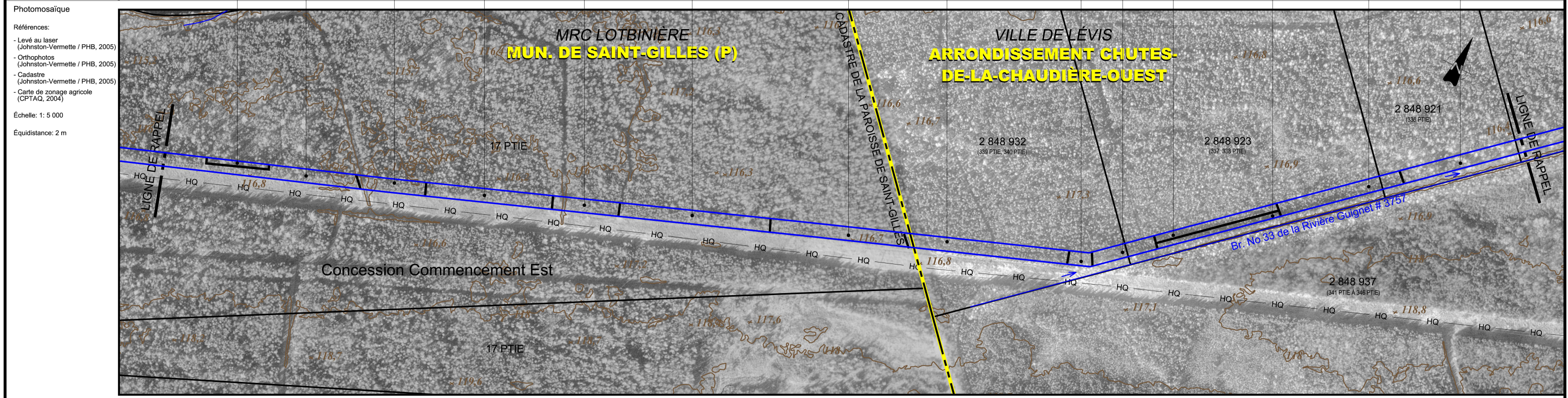


Pédologie (cartes)	Loam sableux Beauvillage + sable St-Amable			Loam sableux Beauvillage + sable loameux St-Jude + sable fin Sorel			Sable loameux St-Jude + sable fin St-Samuel + tourbe grossière (sphaignes)																																			
Pédologie (sondages)	E			D			C			B			A																													
Potentiel agricole	3 ⁶ W 4 ⁴ M			4 ⁶ M 4 ⁴ F			4 ⁴ M 4 ⁴ F 0 ²			4 ⁵ W 5 ³ F 4 ² Th			4 ² W 4 ² F 0 ²																													
Potentiel forestier				2 ⁶ M 4 ⁴ F 4 ⁴ Err																																						
Utilisation du sol	5. SC D3 50 A IV			5. SS A4 30 A IV			5. REo B4 30 A IV			5. SS B3 30 epc A III			5. SS B3 30 A III			5. SS B4 30 epc A III			5. CS B3 30 A V			5. CS B4 30 A IV			5. Eo B3 30 A III			5. SS B3 30 A IV			5. SC 6 10 A IV			5. SS A3 50 A III			5. SC D3 30 A IV			5. REo C3 Jin A III		



No de droit de passage										
Chainage	22+453		22+000		21+500		21+000		20+636	
Éléments particuliers	Sentier vtt		Sentier vtt		Sentier vtt		Mirador			
	Br. # 33 de la Rivière Guignet # 3757 à proximité de la limite sud de l'emprise									

Fossé (profondeur)		1,2	1,1	1,5	1,5	1,5	1,5
Couverture minimale		0,9	0,9	0,9	0,9	0,9	0,9
Particulier	Fossé / cours d'eau verbalisé / autres cours d'eau						
Drainage souterrain							
Général		0,9				1,2	0,9
Soil arable à protéger		Non				Oui	Non
Clôtures et chemins							
Zones boisées							
Contrôle d'érosion		↑↑	↑↑				
Potentiel archéologique							

LÉGENDE PHOTOMOSAÏQUE

- Cours d'eau
- Zone non agricole (zone blanche)
- Emprise projetée (localisation approx.)
- ZONE À POTENTIEL ARCHÉOLOGIQUE**
 - H Historique
 - P Préhistorique

MESURES D'ATTÉNUATION / COUVERTURE MINIMALE

- ▲ Cours d'eau verbalisé p/r au fond existant
- ▲ Cours d'eau verbalisé (fond réglementé non disponible)
- ◆ Autres cours d'eau
- ◆ Fossé p/r au fond existant
- ◆ Futur drain agricole souterrain p/r au terrain naturel
- ◆ Fossé futur (agricole et forestier) p/r au terrain naturel
- ◆ Secteur drainé souterrainement
- CONTRÔLE D'ÉROSION**
- ↑↑ Zone de contrôle d'érosion

CLÔTURE ET CHEMIN

- x - Clôture temporaire à installer
- | Chemin à maintenir
- ZONES BOISÉES**
- Ⓜ Endroit où il y a restriction au déboisement
- Ⓜ Reboisement prévu
- SECTION DE COURS D'EAU RÉGLEMENTÉ**
- ~ Section actuelle
- - - Section projetée

NOTES

NO	DATE	RÉVISION	APP.

Projet: **PIPELINE SAINT-LAURENT**

Titre: **Inventaire du milieu/ Mesures spécifiques d'atténuation**

Préparé par: Pierre-Yves Michon, ing. f. Dessiné par: Patrick Gravel, dess. Vérifié par: Claude Veilleux, ing. & agr.

Fichier: 3325f101.dwg Projet: 3325-2 Feuillelet no: 16 de 138

Date: Mai 2006 Echelle: 1: 5 000

Pipeline Saint-Laurent

UDA
Groupe Conseil UDA inc.
Agriculture, foresterie et environnement