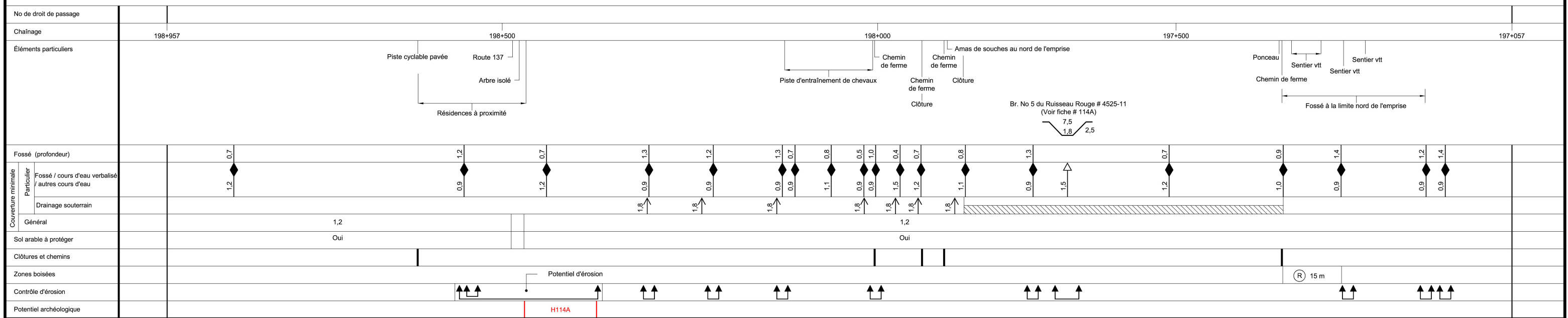
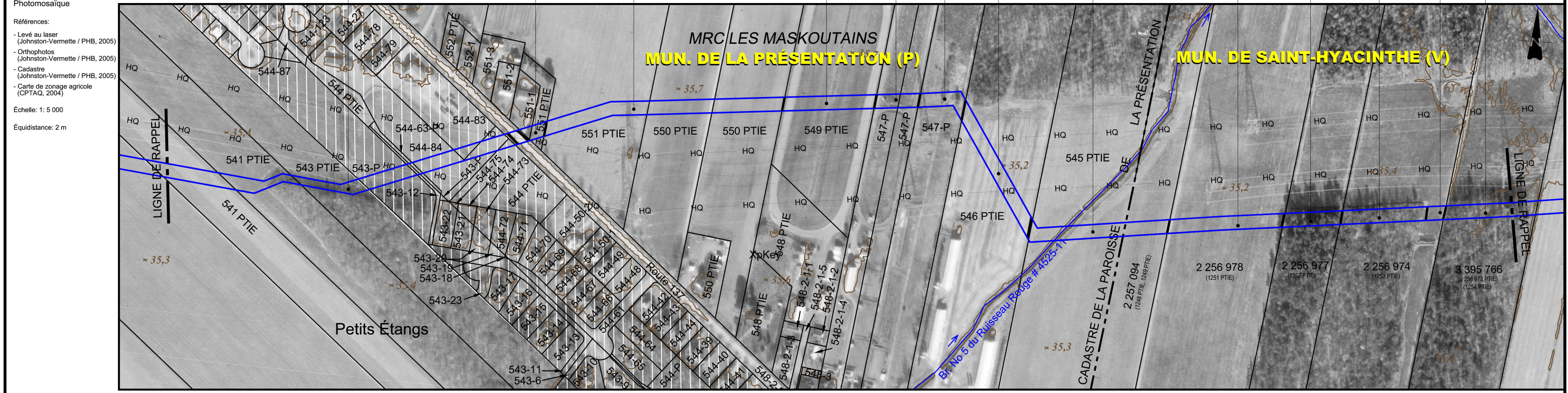


Pédologie (cartes)	Loam limoneux St-Hyacinthe	Loam sableux fin Aston	Sable fin loameux St-Damase
Pédologie (sondages)	(E)	(D)	(C) (B) (A)
Potentiel agricole			4 _F 4 _F Ers Bqj
Potentiel forestier			
Utilisation du sol	1. Bon 2. Labour (maïs) 3. --- 4. ↗	1. Bon 2. Pelouse 3. --- 4. ↗	1. Bon 2. Semis 3. --- 4. ↗
Utilisation du sol	1. Bon 2. Labour (maïs) 3. --- 4. ↗	1. Bon 2. Labour (soya) 3. --- 4. ↗	1. Bon 2. Fr. herbacée 3. --- 4. ↗
Utilisation du sol	1. Bon 2. Labour (maïs) 3. --- 4. ↗	1. Moyen 2. Labour (maïs) 3. --- 4. ↗	1. Moyen 2. Soya 3. --- 4. ↗
Utilisation du sol	1. Bon 2. Labour (maïs) 3. --- 4. ↗	1. Bon 2. Labour (maïs) 3. --- 4. ↗	1. Bon 2. Labour (maïs) 3. --- 4. ↗
Utilisation du sol	1. Bon 2. Labour (maïs) 3. --- 4. ↗	5. Pb ⁺ Ft b2 Vin A III	5. Eo B3 Jin A III
Utilisation du sol	1. Bon 2. Labour (maïs) 3. --- 4. ↗	1. Bon 2. Labour (maïs) 3. --- 4. ↗	1. Bon 2. Labour (maïs) 3. --- 4. ↗
Utilisation du sol	1. Bon 2. Labour (maïs) 3. --- 4. ↗	5. Eo B3 Jin A III	5. Eo B3 Jin A III



LÉGENDE PHOTOMOSAÏQUE

- Cours d'eau
- Zone non agricole (zone blanche)
- Emprise projetée (localisation approx.)
- ZONE À POTENTIEL ARCHÉOLOGIQUE**
 - H Historique
 - P Préhistorique

MESURES D'ATTÉNUATION / COUVERTURE MINIMALE

- ▲ Cours d'eau verbalisé p/r au fond existant
- ▲ Cours d'eau verbalisé (fond réglementé non disponible)
- ▲ Autres cours d'eau
- ◆ Fossé p/r au fond existant
- ◆ Futur drain agricole souterrain p/r au terrain naturel
- ◆ Fossé futur (agricole et forestier) p/r au terrain naturel
- ◆ Secteur drainé souterrainement
- CONTRÔLE D'ÉROSION**
- ▲ Zone de contrôle d'érosion

CLÔTURE ET CHEMIN

- x - Clôture temporaire à installer
- | Chemin à maintenir
- ZONES BOISÉES**
- Ⓡ Endroit où il y a restriction au déboisement
- Reboisement prévu
- SECTION DE COURS D'EAU RÉGLEMENTÉ**
- Section actuelle
- Section projetée

NOTES

H114A

NO DATE RÉVISION APP.

Projet: **PIPELINE SAINT-LAURENT**

Titre: **Inventaire du milieu/ Mesures spécifiques d'atténuation**

Préparé par: Pierre-Yves Michon, ing. f.

Dessiné par: Patrick Gravel, dess.

Vérifié par: Claude Veilleux, ing. & agr.

Fichier: 3325f11.dwg

Projet: 3325-2

Date: Mai 2006

Echelle: 1: 5 000