

LÉGENDE

ÉLÉMENTS À L'INTÉRIEUR DE L'EMPRISE DE L'AUTOROUTE

- Vidéotron et câble téléphonique enfouis
- Câble téléphonique enfoui
- Vidéotron
- Brise-vent ou plantation
- Sentier de véhicule tout-terrain
- Piste cyclable
- Puits de regard

ÉLÉMENTS À L'EXTÉRIEUR DE L'EMPRISE DE L'AUTOROUTE

- Câble téléphonique enfoui
- Aqueduc
- Mur acoustique
- Cours d'eau
- Gazoduc
- Ligne de distribution aérienne d'énergie
- Sentier de véhicule tout-terrain
- Piste cyclable
- Voie ferrée
- Conduite Esso existante
- Oléoduc
- PNGTS
- Puits de regard

REPÈRES GÉOGRAPHIQUES

- Limite de MRC
- Limite de municipalité

AUTRES INFORMATIONS

E.S. Entité secondaire (Distance entre le centre du fossé et la limite de l'emprise de l'autoroute)

- Bâtiment
- Information touristique
- Indication et sens de la photo
- Tour de télécommunication

NOTE:
Les éléments de la légende sont communs à tous les feuillets, mais ils ne se retrouvent pas nécessairement sur chacun de ceux-ci. Les prélèvements des longueurs de l'entité secondaire (E.S.) pour l'ensemble des feuillets, ont été effectués à des intervalles variant de 1 à 3 Km.

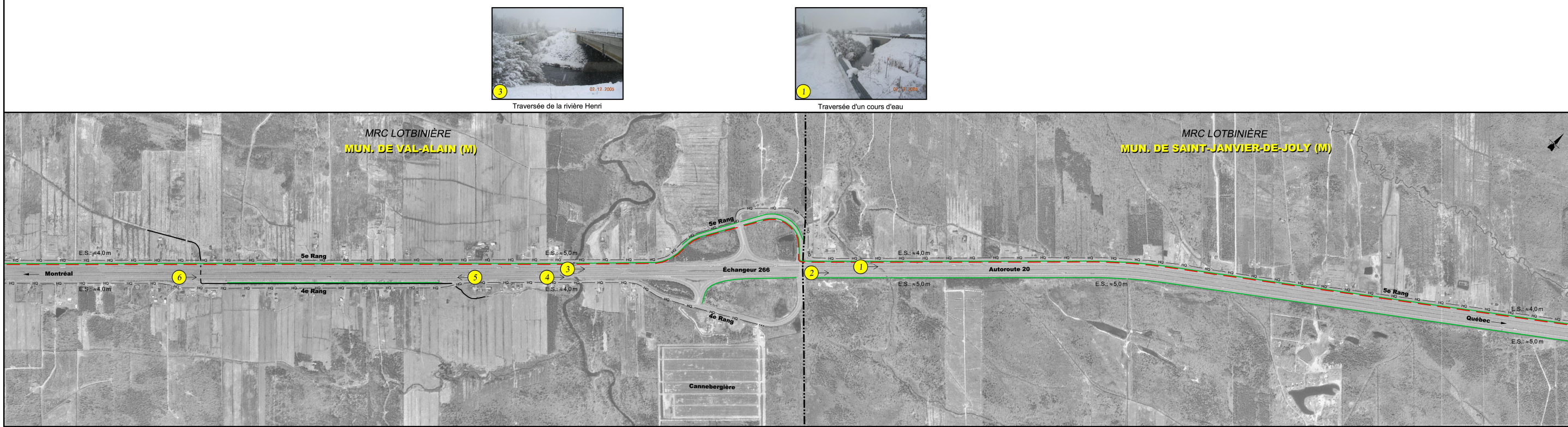
Échelle graphique: 0 125 250 375 500

PROJET: PIPELINE SAINT-LAURENT
TITRE: Emprise de l'autoroute 20

Échelle appliquée: 1:20 000
Réalisation: 1998 et 2005
Mise à jour: 2006
Élaboré par: Robert Choquette, d.l.s.
Vérifié par: Stéphane Lacroix, d.l.s.
Cliquez sur l'icône pour plus d'informations

UDV Group Concept U.S.A. Inc.
Ingénierie, Services et Construction

7 DE 32
Mai 2006



LÉGENDE

ÉLÉMENTS À L'INTÉRIEUR DE L'EMPRISE DE L'AUTOROUTE

- Vidéotron et câble téléphonique enfouis
- Câble téléphonique enfoui
- Vidéotron
- Brise-vent ou plantation
- Sentier de véhicule tout-terrain
- Piste cyclable
- Puits de regard

ÉLÉMENTS À L'EXTÉRIEUR DE L'EMPRISE DE L'AUTOROUTE

- Câble téléphonique enfoui
- Aqueduc
- Mur acoustique
- Cours d'eau
- Gazoduc
- Ligne de distribution aérienne d'énergie
- Sentier de véhicule tout-terrain
- Piste cyclable
- Voie ferrée
- Conduite Esso existante
- Oléoduc
- PNGTS
- Puits de regard

REPÈRES GÉOGRAPHIQUES

- Limite de MRC
- Limite de municipalité

AUTRES INFORMATIONS

E.S. Entité secondaire (Distance entre le centre du fossé et la limite de l'emprise de l'autoroute)

- Bâtiment
- Information touristique
- Indication et sens de la photo
- Tour de télécommunication

NOTE:
Les éléments de la légende sont communs à tous les feuillets, mais ils ne se retrouvent pas nécessairement sur chacun de ceux-ci. Les prélèvements des longueurs de l'entité secondaire (E.S.) pour l'ensemble des feuillets, ont été effectués à des intervalles variant de 1 à 3 Km.

Échelle graphique: 0 125 250 375 500

PROJET: PIPELINE SAINT-LAURENT
TITRE: Emprise de l'autoroute 20

Échelle appliquée: 1:20 000
Réalisation: 1998 et 2005
Mise à jour: 2006
Élaboré par: Robert Choquette, d.l.s.
Vérifié par: Stéphane Lacroix, d.l.s.
Cliquez sur l'icône pour plus d'informations

UDV Group Concept U.S.A. Inc.
Ingénierie, Services et Construction

8 DE 32
Mai 2006



13202650_F7_FR_DWG