



LÉGENDE

ÉLÉMENTS À L'INTÉRIEUR DE L'EMPRISE DE L'AUTOROUTE

- Vidéotron et câble téléphonique enfouis
- Câble téléphonique enfoui
- Vidéotron
- Brise-vent ou plantation
- Sentier de véhicule tout-terrain
- Piste cyclable
- Puits de regard

ÉLÉMENTS À L'EXTÉRIEUR DE L'EMPRISE DE L'AUTOROUTE

- Câble téléphonique enfoui
- Aqueduc
- Mur acoustique
- Cours d'eau
- Gazoduc
- Ligne de distribution aérienne d'énergie
- Sentier de véhicule tout-terrain
- Piste cyclable
- Voie ferrée
- Conduite Esso existante
- Oléoduc
- PNGTS
- Puits de regard

REPÈRES GÉOGRAPHIQUES

- Limite de MRC
- Limite de municipalité

AUTRES INFORMATIONS

E.S. Entité secondaire (Distance entre le centre du fossé et la limite de l'emprise de l'autoroute)

- Bâtiment
- Information touristique
- Indication et sens de la photo
- Tour de télécommunication

NOTE:
Les éléments de la légende sont communs à tous les feuillets, mais ils ne se retrouvent pas nécessairement sur chacun de ceux-ci. Les prélèvements des longueurs de l'entité secondaire (E.S.) pour l'ensemble des feuillets, ont été effectués à des intervalles variant de 1 à 3 Km.

Échelle graphique: 0 125 250 375 500

PROJET: PIPELINE SAINT-LAURENT
TITRE: Emprise de l'autoroute 20

Échelle approuvée: 1:20 000
Rédigé par: Stéphane Lacroix, ing. S. S. P.
Approuvé par: Robert Choquette, G. L. S. P.

UDV Groupement UDA inc. Agence de services et d'ingénierie

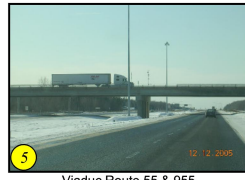
15 DE 32
Mars 2006



Traversée d'un cours d'eau



Rang des Aulnes au nord de l'emprise de l'autoroute 20



Viaduc Route 55 & 955



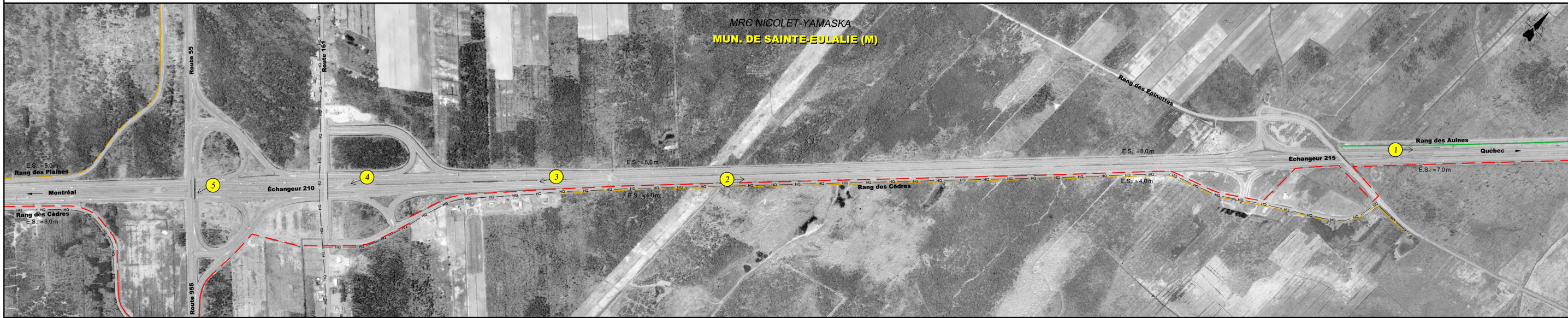
Viaduc Route 161



Lampadaire au centre de l'autoroute 20



Rang des Aulnes au nord de l'emprise de l'autoroute 20



LÉGENDE

ÉLÉMENTS À L'INTÉRIEUR DE L'EMPRISE DE L'AUTOROUTE

- Vidéotron et câble téléphonique enfouis
- Câble téléphonique enfoui
- Vidéotron
- Brise-vent ou plantation
- Sentier de véhicule tout-terrain
- Piste cyclable
- Puits de regard

ÉLÉMENTS À L'EXTÉRIEUR DE L'EMPRISE DE L'AUTOROUTE

- Câble téléphonique enfoui
- Aqueduc
- Mur acoustique
- Cours d'eau
- Gazoduc
- Ligne de distribution aérienne d'énergie
- Sentier de véhicule tout-terrain
- Piste cyclable
- Voie ferrée
- Conduite Esso existante
- Oléoduc
- PNGTS
- Puits de regard

REPÈRES GÉOGRAPHIQUES

- Limite de MRC
- Limite de municipalité

AUTRES INFORMATIONS

E.S. Entité secondaire (Distance entre le centre du fossé et la limite de l'emprise de l'autoroute)

- Bâtiment
- Information touristique
- Indication et sens de la photo
- Tour de télécommunication

NOTE:
Les éléments de la légende sont communs à tous les feuillets, mais ils ne se retrouvent pas nécessairement sur chacun de ceux-ci. Les prélèvements des longueurs de l'entité secondaire (E.S.) pour l'ensemble des feuillets, ont été effectués à des intervalles variant de 1 à 3 Km.

Échelle graphique: 0 125 250 375 500

PROJET: PIPELINE SAINT-LAURENT
TITRE: Emprise de l'autoroute 20

Échelle approuvée: 1:20 000
Rédigé par: Stéphane Lacroix, ing. S. S. P.
Approuvé par: Robert Choquette, G. L. S. P.

UDV Groupement UDA inc. Agence de services et d'ingénierie

16 DE 32
Mars 2006



Rang des Aulnes au nord de l'emprise de l'autoroute 20

13/03/06/05_F-15-F16-DWG