

Un concessionnaire de véhicules lourds crée une centaine d'emplois de qualité

Investissement de 7 millions sur la desserte Est de l'autoroute 13

> Stéphane St-Amour
stamours@transcontinental.ca

Les travaux sont déjà entamés à la jonction nord-est des autoroutes 440 et 13 en vue de l'ouverture en novembre prochain d'un nouveau concessionnaire de véhicules lourds sous l'enseigne Camions Excellence Peterbilt.

Implanté sur la rive-sud depuis 1997, ce détaillant de camions tout droit sortis de la chaîne de montage Paccar de Sainte-Thérèse, la seule usine de fabrication de camions au Québec, s'installe à Fabreville.

Emplois qualifiés

L'annonce d'un investissement de 7 millions dans la région a notamment été faite, le 10 juillet, en présence de la ministre responsable de Laval et députée de l'endroit Michelle Courchesne. En sa qualité de ministre de l'Emploi et de la Solidarité sociale, celle-ci ne pouvait que se réjouir de la création de 100 emplois dans la région. «Cent postes qualifiés», précise Alain John Pinard, directeur marketing et responsable au développement des affaires. De ce nombre, une soixantaine de techniciens se partagera les deux quarts de travail pour assurer l'entretien mécanique des camions à même les quinze baies de travail qu'abritera le futur édifice de 40 000 pieds carrés.

Entreprise familiale

Cette expansion portera à 425 le nombre d'employés du Groupe Lussier, une méga-entreprise familiale de Sainte-Julie aux multiples ramifications. Fondé en 1967 par Gabriel Lussier qui préside toujours à ces destinées, ce holding génère un chiffre



Le président du Groupe Lussier, Gabriel Lussier, entouré de sa conjointe et ses enfants dont sa fille Nicole qui préside aux destinées de Camions Excellence Peterbilt, la ministre régionale Michelle Courchesne, le député Vincent Auclair et du vice-président du comité exécutif de ville de Laval André Boileau. (Photo: Martin Alarie)

d'affaires annuel de plus de 100 millions de dollars dans l'industrie des véhicules lourds. Véritable guichet unique, il assure la vente, la location, l'entretien et la modification de camions neufs, mais fait aussi dans le recyclage de pièces qu'il revend partout à travers le monde. Chaque jour, un conteneur de pièces recyclées quitte le Québec pour être livré dans plus de 20 pays dont la Chine, l'Australie et l'Arabie Saoudite.

Pour voir au bon fonctionnement de l'ensemble des divisions, le président fondateur du Groupe Lussier compte toutefois sur ses sept garçons et filles, dont Nicole, qui est à la présidence de Camions Excellence Peterbilt. Ce concessionnaire met déjà au travail 160 personnes au siège social de Sainte-Julie.

Environnement

En bon citoyen corporatif qu'il est, le Groupe Lussier a patiemment attendu que soit approuvé le changement de zonage et que le service de l'urbanisme lui délivre son permis de construction pour entamer le chantier, ce qui n'est pas le cas de tous (voir texte en page 3).

Conseiller municipal de Fabreville, vice-président du comité exécutif et responsable du dossier de l'environnement à la Ville de Laval, André Boileau avait lui aussi une autre bonne raison de sourire, lundi dernier.

La famille Lussier s'est engagée auprès du ministère de l'Environnement et du Développement durable à préserver un milieu humide gisant sur le terrain, sa proposition compensatoire visant à le relocaliser dans la partie nord-est du terrain de sorte qu'il ne nuise pas aux

activités d'entreposage et aux manœuvres des camions. Selon Alain John Pinard, le promoteur ira même jusqu'à prolonger ce milieu humide sur plus de 500 pieds linéaires à la base d'un talus gazonné d'une hauteur de 10 pieds qui courra en cour arrière. Cet aménagement paysager servant de zone tampon entre les secteurs résidentiel et industriel permettra non seulement de minimiser les impacts de l'activité commerciale, mais contribuera également à étouffer le bruit incessant des voitures circulant sur l'autoroute 13 au grand plaisir des résidents de la rue Justin.

Toujours dans le respect de l'environnement, le Groupe Lussier s'est tourné du côté de la géothermie, une installation efficace et moins énergivore qui permet d'utiliser l'énergie naturelle et renouvelable du soleil, du sol et de l'eau pour chauffer et climatiser un bâtiment.

Objectif ambitieux

Désireux de se rapprocher de sa clientèle montréalaise et de soutenir la croissance du groupe, le président du groupe Gabriel Lussier a jeté son dévolu sur Laval pour y établir un premier site à l'extérieur du château fort qu'est Sainte-Julie. L'accessibilité immédiate aux grandes voies rapides autoroutières (13, 15, 440 et 640) qu'offre le site et le dynamisme du milieu d'affaires lavallois l'ont convaincu d'implanter la seconde franchise de Camions Excellence Peterbilt dans l'île Jésus.

Vice-président de la division, Mario Lussier se donne trois ans pour doubler les revenus du concessionnaire des véhicules lourds Peterbilt, lesquels se chiffraient à 75 millions en 2005! Un objectif ambitieux, donc, qui laisse entrevoir une expansion imminente de l'éventuel site lavallois...

Plus de 50 MS pour un nouveau centre de tri de Purolater

seront ainsi créés.

Dirigé par sa filiale **Camions Excellence Peterbilt**, ce nouvel établissement de 3 880 m² (41 750 pi²) sera situé à proximité des autoroutes 13 et 440, sur un terrain de 29 800 m² (320 000 pi²).

Fondé en 1964, le Groupe Lussier compte deux autres filiales : **Lussier Centre du camion**, qui achète des camions usagés, les démonte et vend les pièces remises en état, et **Camions Lussicam**, une division de camions, remorques et machineries d'occasion.

L'entreprise, de 325 employés, distribue ses produits dans l'ensemble du Canada et dans une vingtaine de pays.

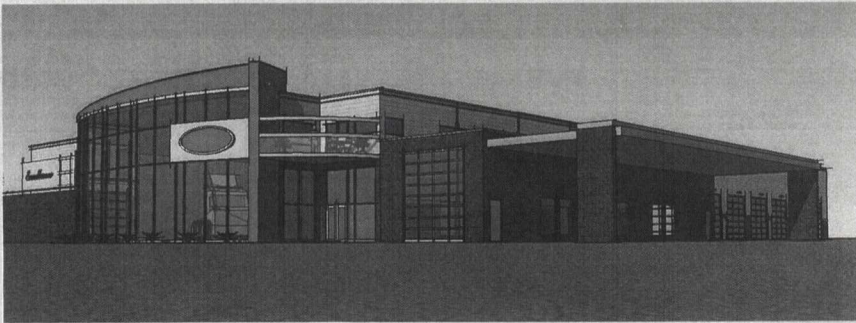
> LAVAL

GROUPE LUSSIER, 7 M\$

Le Groupe Lussier investit 7 M\$ pour l'ouverture d'un concessionnaire de ventes de camions neufs Peterbilt à Laval. Plus de 100 emplois pour la vente, l'entretien et le service

Changement de nom 18 500 salaires de Durover à Saboteur

LA PRESSE AFFAIRES



Peterbilt investit 7 millions à Laval

PRESSE CANADIENNE

Camions Excellence Peterbilt investit 7 millions de dollars pour l'acquisition d'un terrain et la construction d'un bâtiment à Laval.

Le groupe Lussier, propriétaire de l'entreprise, a fait part hier de son projet de s'implanter au nord de l'Autoroute 440 et à l'est de l'Autoroute-13, à Laval.

Camions Excellence Peterbilt est une filiale de groupe Lussier dont les activités gravitent autour de la

vente de camions, dont le Peterbilt (modèle 335) qui est fabriqué à l'usine Paccar de Sainte-Thérèse.

L'implantation d'un centre à Laval devrait se traduire par la création d'une centaine d'emplois.

Le groupe Lussier compte déjà 325 employés dans trois filiales situées à Sainte-Julie, en Montérégie. Il s'agit de Lussier Centre du camion (pièces usagées), Camions Lussicam (camions usagés) et Camions Excellence Peterbilt (camions, pièces, service, soudure, carrosserie et location).

Des investissements de 385 M \$

INVESTISSEMENT

Camions Excellence Peterbilt investit à Laval

PC | Camions Excellence Peterbilt investit 7 millions \$ pour l'acquisition d'un terrain et la construction d'un bâtiment à Laval. Le groupe Lussier, propriétaire de l'entreprise, a fait part de son projet de s'implanter au nord de l'Autoroute 440 et à l'est de l'Autoroute-13, à Laval. Camions Excellence Peterbilt est une filiale de groupe Lussier dont les activités gravitent autour de la vente de camions, dont le Peterbilt (modèle 335) qui est fabriqué à l'usine Paccar de Sainte-Thérèse. L'implantation d'un centre à Laval devrait se traduire par la création d'une centaine d'emplois.

Les services Internet d'affaires de Bell sont toujours rapides – sans la frustration causée par les ralentissements¹.



À partir de **29⁹⁵\$** /mois²

[» PLUS D'INFO](#)



LES AFFAIRES.com

L'expérience fait la différence

Recherche

Types de recherche

OK

Recherche avancée

Abonner
bulletin
C

AUJOURD'HUI

INVESTIR

EN AFFAIRES

TECHNO

SUPER 500

PME

CARREFOUR PME

CARRIÈRES

11 juillet 2006

Camions Excellence Peterbilt investit 7 M\$ à Laval

■ POUR EN SAVOIR

10 juillet 2006

Presse Canadienne

[ÉCRIRE À L'AUTEUR](#) | [IMPRIMER L'ARTICLE](#) | [ENVOYER L'ARTICLE](#) | [TOUTES LES NOUVELLES](#)


Article

Hart ouvre trois
Wal-Mart force
Foot Locker gri

Publicité

Trouvez le portefeuille modèle qui vous convient.

Voyez comment >

BMO  **Ligne d'action™**

★★★★★SM

En tête des firmes d'investissement en ligne*

Camions Excellence Peterbilt investit 7 M\$ pour l'acquisition d'un terrain et la construction d'un bâtiment à Laval.

Le groupe Lussier, propriétaire de l'entreprise, a fait part lundi de son projet de s'implanter au nord de l'autoroute 440 et à l'est de l'autoroute 13, à Laval.

Camions Excellence Peterbilt est une filiale de groupe Lussier dont les activités gravitent autour de la vente de camions, dont le Peterbilt (modèle 335) qui est fabriqué à l'usine Paccar de Sainte-Thérèse.

dans no

Cochez

Camions E

Publicité

L'implantation d'un centre à Laval

devrait se traduire par la création d'une centaine d'emplois.

Le groupe Lussier compte déjà 325 employés dans trois filiales situées à Sainte-Julie, en Montérégie. Il s'agit de Lussier Centre du camion (pièces usagées), Camions Lussicam (camions usagés) et Camions Excellence Peterbilt (camions, pièces, service, soudure, carrosserie et location).

Abonnez-vous un AN au journal Les Affaires et économisez près de 59% sur le prix en kiosque

[ÉCRIRE À L'AUTEUR](#) | [IMPRIMER L'ARTICLE](#) | [ENVOYER L'ARTICLE](#) | [TOUTES LES NOUVELLES](#)

Place des Affaires

Liens commerciaux



OrientationFinance.com

Orientation Finance



réseau **canoë**

Canoe.qc.ca | Réseau Contact | Micasa.ca | Jobboom
Autonet | Toile du Québec | Webfin ARGENT | LCN | TVR
Mon passeport | Zone haute vitesse | English Canoe

Recherche :

Canoë La Toile du Québec



ARGENT

propulsé par
webfin

QUEBECOR MEDIA

RECHERCHE WEBFIN

RECHERCHE D' ACTIONS OU DE FONDS

CAN US FONDS

TROUVER UN
SYMBOLE

CALCULATEURS

FORUMS

MON PO

INCONTOUR

Economisez t
Mieux gérer v

INDICES BOURSIERS | TITRES LES PLUS ACTIFS | LES FONDS | LES OBLIGATIONS | CENTRE IPO | LES TAUX
PROFILS D'ENTREPRISES | RÉSUMÉ ÉCONOMIQUE | MON PORTEFEUILLE | ENVIE D'INVESTIR

ACCUEIL

QUÉBEC

CANADA

ÉTATS-UNIS

EUROPE

INTERNATIONAL

- Canoë.qc.ca
- Actualités
- Culture & Showbiz
- Sports
- Santé
- Techno & Sciences
- Zone Jeunesse
- Webfin ARGENT
- Art de vivre
- Micasa-Maison
- Passion
- Voyages
- FillesCool
- Chroniqueurs
- Clavardages
- Blogues
- Fils RSS
- Zone Haute Vitesse

MEMBRES CANOË

- Bulletins
- Passeport Canoë »**

EN VEDETTE

- Blogue Patrick Lagacé
- Guides Voir
- Propriétés à vendre
- 150 meilleurs sites

PRATIQUE

- Abonnements
- Beauté
- Boîte à recettes
- Bulletins électroniques
- Calculateurs
- Cartes virtuelles
- Cinéma

Transport

Camions Excellence Peterbilt investit 7M\$ à Laval

Mise en ligne 10/07/2006 12h46

Camions Excellence Peterbilt investit 7M\$ pour l'acquisition d'un terrain et la construction d'un bâtiment à Laval, rapporte la Presse canadienne.

Le groupe Lussier, propriétaire de l'entreprise, a fait part de son projet de s'implanter au nord de l'Autoroute 440 et à l'est de l'Autoroute-13, à Laval.

Camions Excellence Peterbilt est une filiale de groupe Lussier dont les activités gravitent autour de la vente de camions, dont le Peterbilt (modèle 335) qui est fabriqué à l'usine Paccar de Sainte-Thérèse.

L'implantation d'un centre à Laval devrait se traduire par la création d'une centaine d'emplois.

Le groupe Lussier compte déjà 325 employés dans trois filiales situées à Sainte-Julie, en Montérégie. Il s'agit de Lussier Centre du camion (pièces usagées), Camions Lussicam (camions usagés) et Camions Excellence Peterbilt (camions, pièces, service, soudure, carrosserie et location).



Imprimer ce texte

Envoyer ce texte à un ami

QUÉBEC: Tous nos textes

Annonces

Camions Déménag
Changem
d'adresse
obtenez d
et plus en
www.deme

Option d' jours
Fiez-vous
certifiées.
votre Toy
d'occasio
certifiées.toy

Malgré l'oppo:
Stephen Harp
cap sur le boi:

Au Québec
Les travailleur
construction c
200M\$

Ingénierie
Dessau-Sopri
contrat en Alç

1000 emplois
Google ouvre
recherche au

Concurrence
Une nouvelle
Microsoft

Québec
Départ chez V
Humaine