

TRONÇON 9 – BOISÉ DE VERCHÈRES

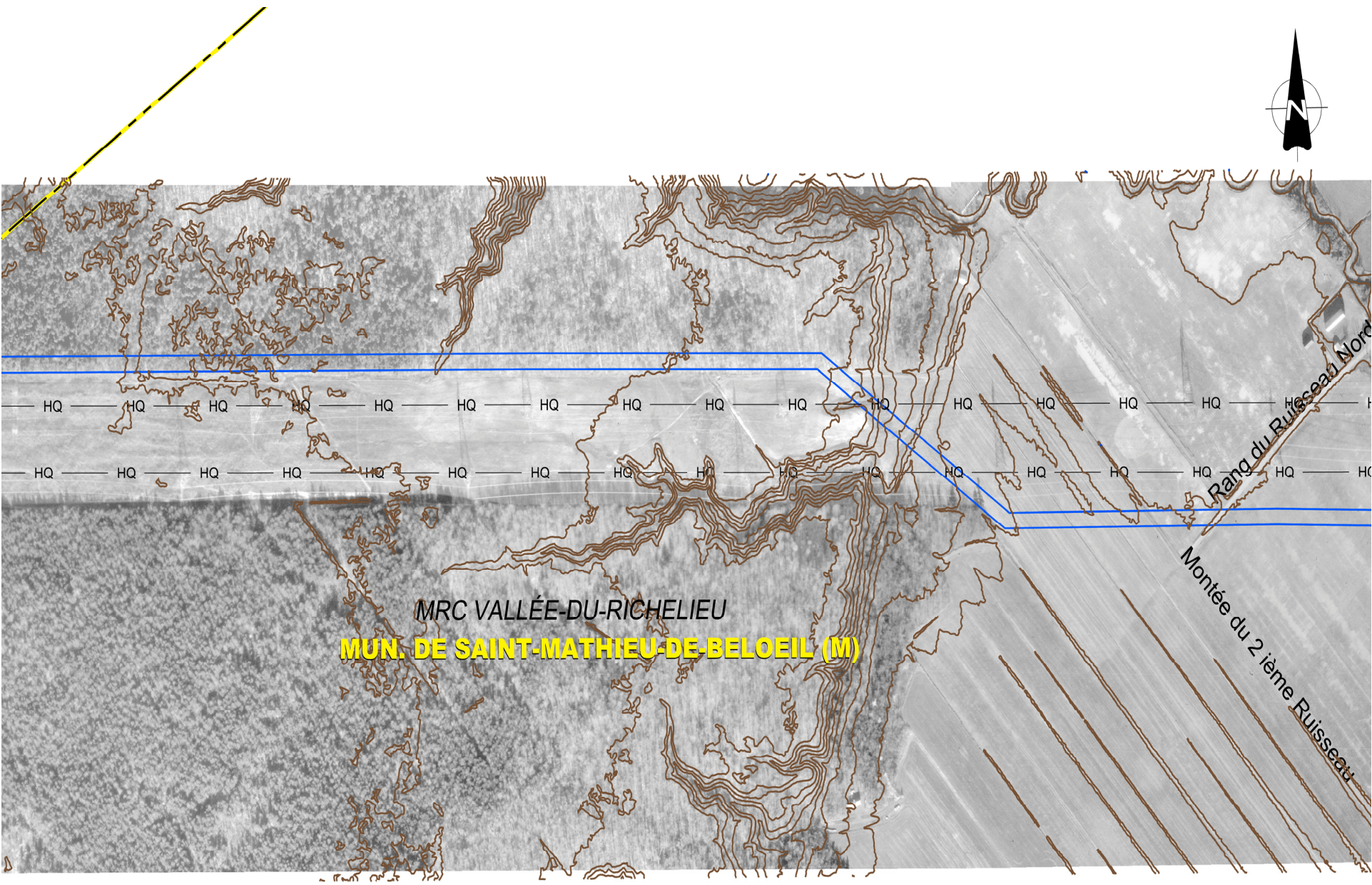
- Résultats de la comparaison des variantes (tableau 5.26, volume 1)

Catégories de comparaison	Variantes comparées	
	M Lignes électriques (7,4 km)	N Contournement par le sud (13,9 km)
Pointage relatif aux composantes du milieu physique	2	1
Pointage relatif aux composantes du milieu biologique	6	5
Pointage relatif aux composantes du milieu humain	7	10
Pointage relatif aux activités en phase construction	1	2
Pointage relatif aux activités en phase d'exploitation	1	2
Pointage final	17	20
Position finale	1	2

TRONÇON 9 – BOISÉ DE VERCHÈRES

Inventaires détaillés

- Collecte de données de part et d'autre de l'emprise d'Hydro-Québec
- Préférable de localiser l'emprise projetée du côté nord pour :
 - réduire la distance à parcourir en milieu boisé
 - minimiser les impacts sur les peuplements matures
 - réduire les impacts sur les espèces floristiques à statut particulier
 - éviter les impacts visuels
- Résultats des relevés géotechniques sont favorables à l'utilisation de la méthode par forage directionnel pour franchir deux coulées importantes dont l'une dans le boisé de Verchères



MRC VALLÉE-DU-RICHELIEU
MUN. DE SAINT-MATHIEU-DE-BEAUCE (M)

Rang du Ruisseau Nord

Montée du 2ième Ruisseau

