

« Aux arbres citoyens ! »

L'état de la situation
sur la stratégie québécoise
des aires à protéger (SQAP)



Cette présentation a été rendue possible
grâce à la précieuse collaboration
des partenaires suivants:

Fonds mondial pour la nature (WWF)

Union québécoise pour la conservation de la Nature (UQCN)

Réseau québécois des groupes écologistes (RQGE)

Société pour la nature et les parcs du Canada (SNAP)

Ministère des Ressources Naturelles et de la Faune (MRNF)

Parc National de la Mauricie

Abitibi Consolidated

Conférence Régionale de la Mauricie (CRÉM)



Image © 2006 MDA EarthSat

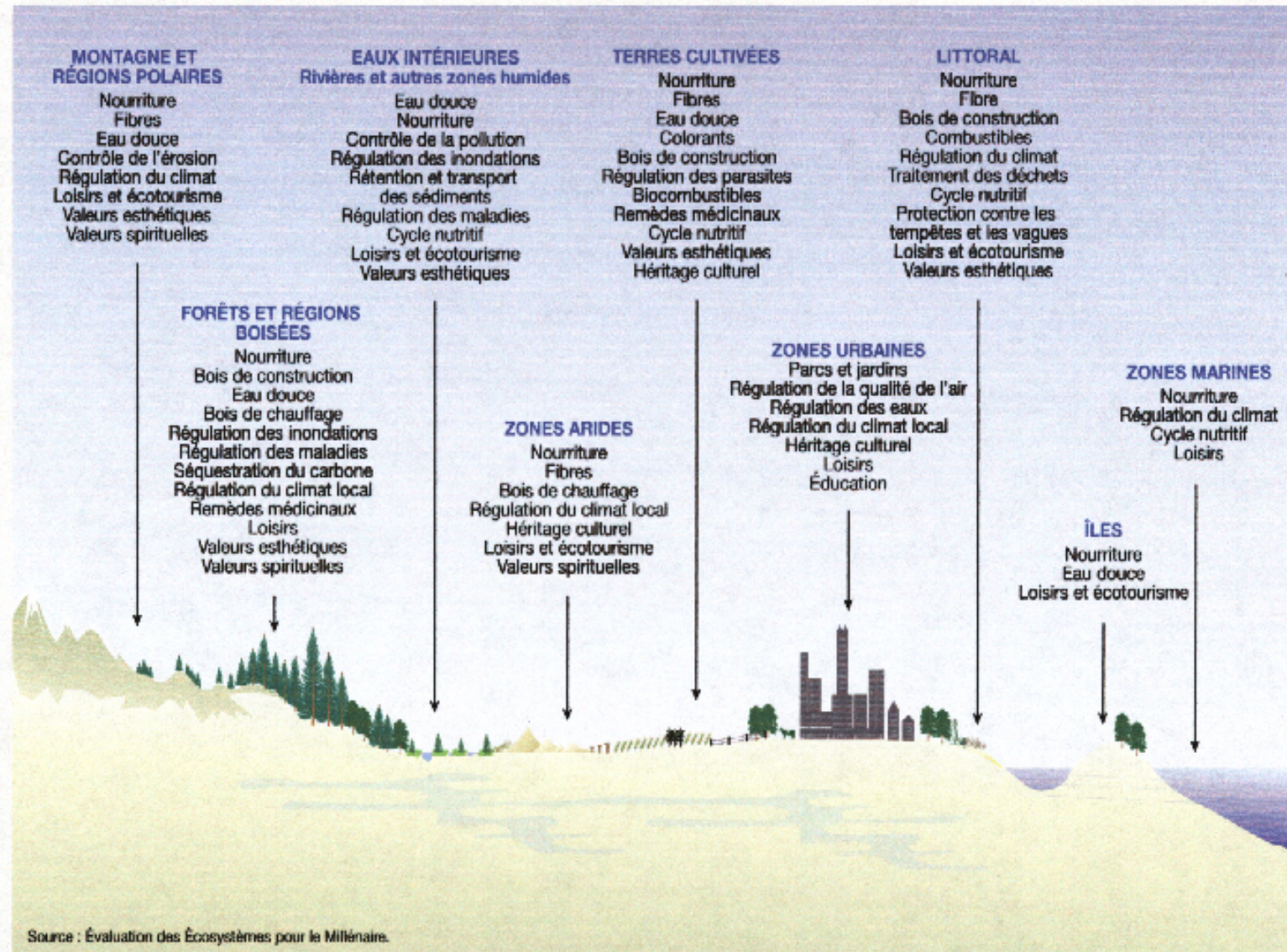
© 2005 Google

Pointer 40°29'59.96" N 96°29'59.97" W

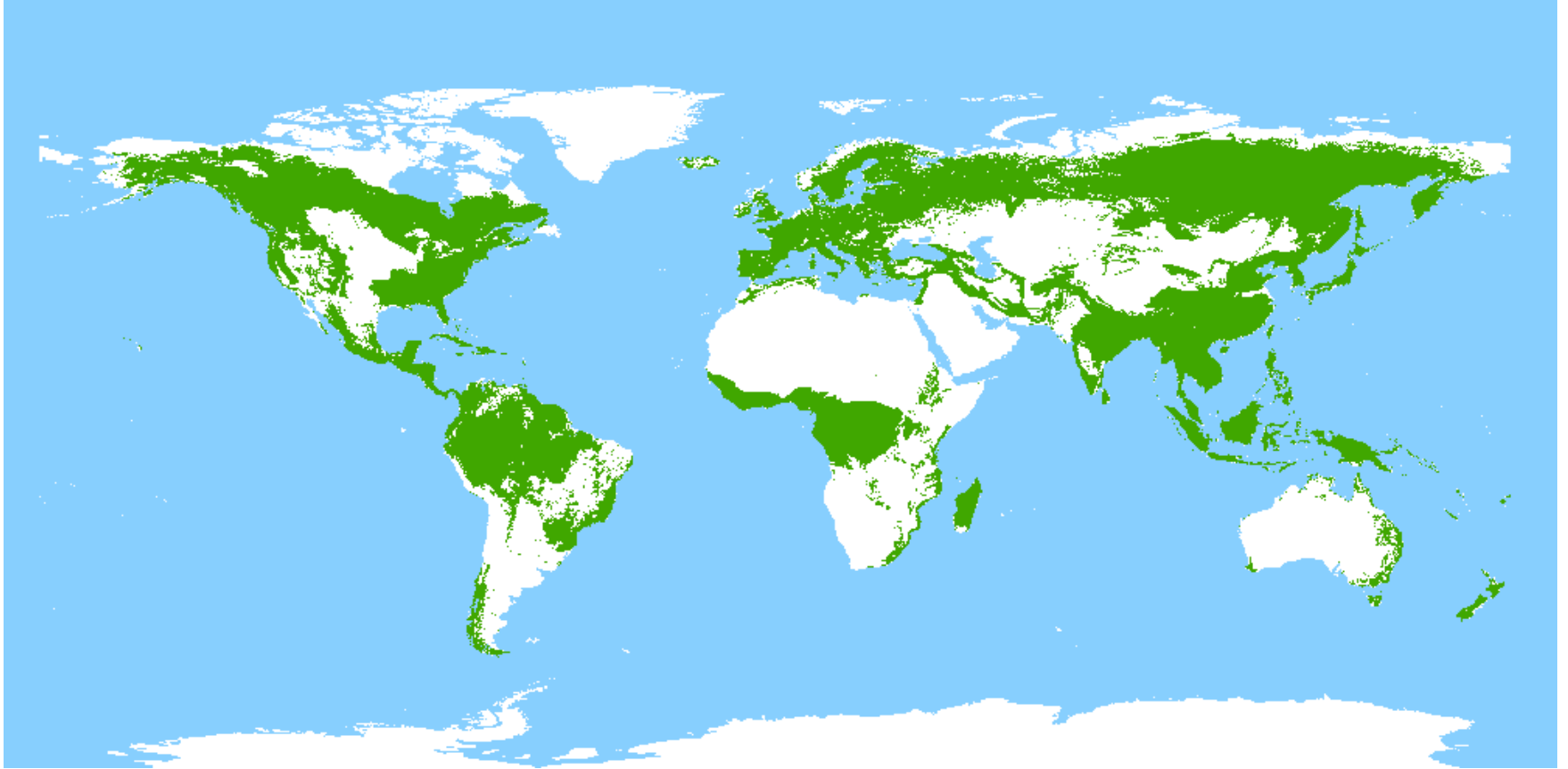
Streaming ||| 100%

Eye alt 6109.62 mi

Différentes combinaisons de services sont fournies aux populations humaines, à partir des types variés d'écosystèmes représentés ici. Leur capacité à délivrer des services dépend de complexes interactions biologiques, chimiques et physiques qui sont elles-mêmes affectées par les activités humaines.



Les forêts frontières il y a 8000 années



Les forêts frontières aujourd'hui

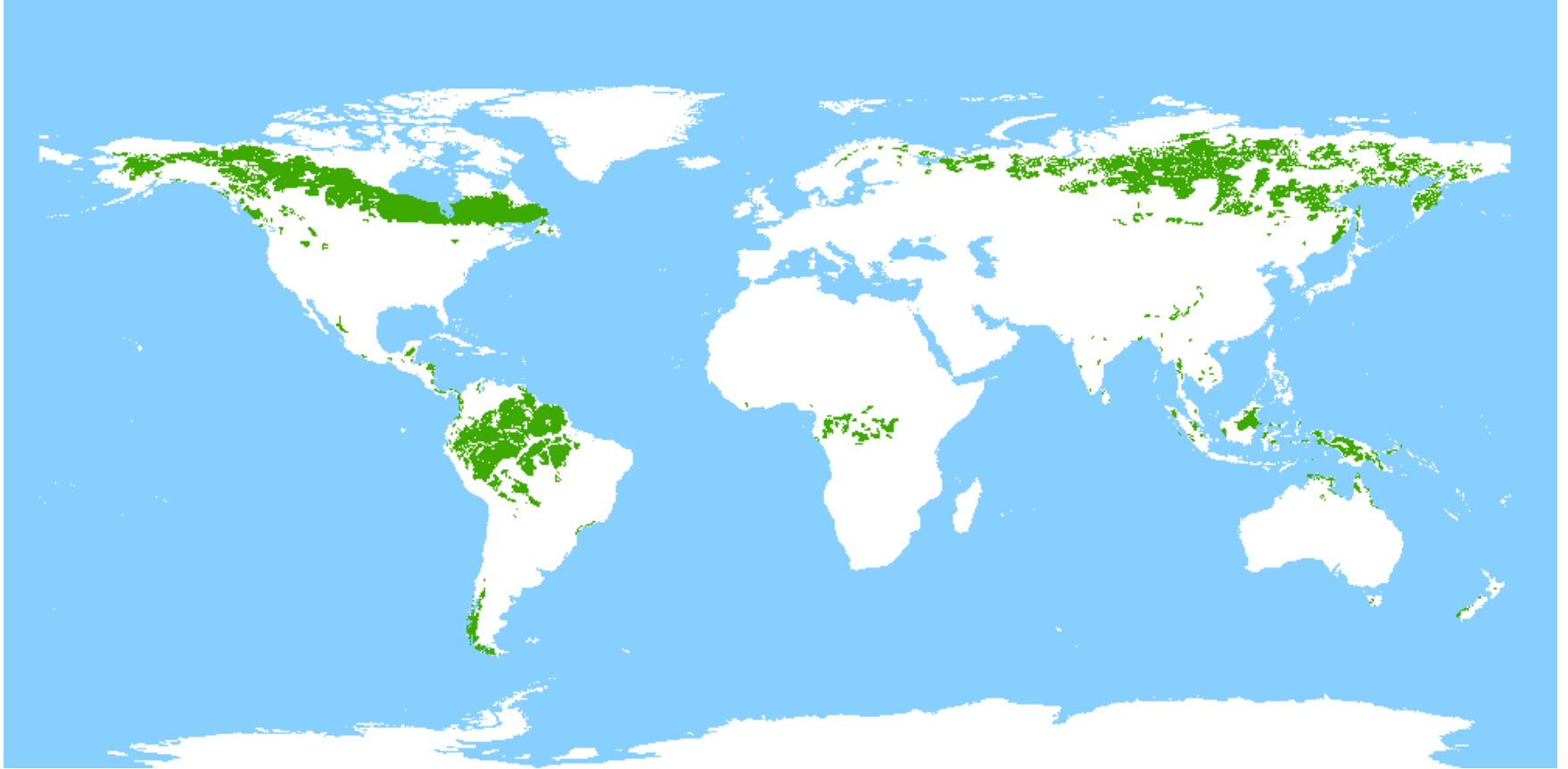




Image © 2006 MDA EarthSat

© 2005 Google

Pointer 40°29'59.96" N 96°29'59.97" W

Streaming ||| 100%

Eye alt 6109.62 mi



default

Image © 2006 MDA EarthSat
© 2006 National Geographic Society

© 2005 Google

Pointer 51°00'07.36" N 70°30'26.44" W Streaming ||||| 100%

Eye alt 2146.98 mi





Labrador Sea

Image © 2006 MDA EarthSat
© 2006 Navteq

Montreal



Pointer 52°39'52.85" N 65°53'56.45" W elev 1695 ft

Streaming ||||| 100%

Eye alt 1146.78 mi

© 2005 Google



Image © 2006 MDA EarthSat
Toronto

Montreal

Boston

© 2005
Google

Pointer 47°52'31.51" N 74°07'44.32" W elev 1526 ft

Streaming ||||| 100%

Eye alt 789.35 mi

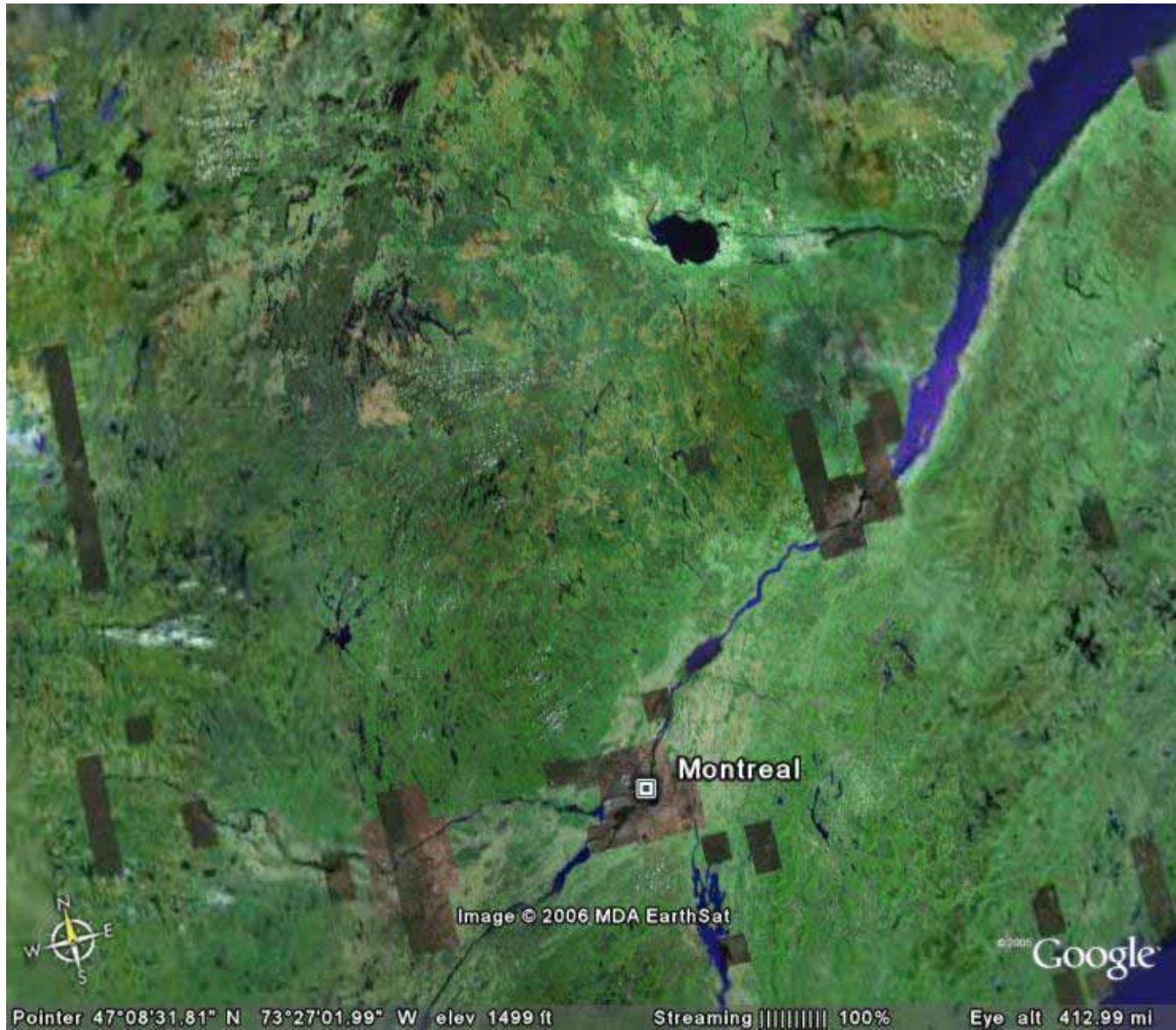




Image © 2006 MDA EarthSat

Montreal

© 2006 Google

Pointer 47°08'16.69" N 73°59'10.87" W elev 1518 ft

Streaming ||||| 100%

Eye alt 291.16 mi



Image © 2006 MDA EarthSat®

© 2005 Google

Pointer 47°41'17.74" N 74°16'54.95" W elev 1641 ft

Streaming ||||| 100%

Eye alt 205.23 mi



Image © 2006 MDA EarthSat

© 2005 Google

Pointer 48°27'35.25" N 74°48'08.53" W elev 1351 ft

Streaming ||||| 100%

Eye alt 151.00 mi



Image © 2006 MDA EarthSat
Image © 2006 DigitalGlobe

© 2005 Google

Pointer 47°19'15.82" N 73°39'05.31" W elev 1346 ft

Streaming ||||| 100%

Eye alt 27.62 mi



Image © 2006 MDA EarthSat
Image © 2006 DigitalGlobe

© 2006 Google

Pointer 48°04'29.09" N 75°00'06.50" W elev 1791 ft Streaming ||||| 100% Eye alt. 23.67 mi



Image © 2006 MDA EarthSat
Image © 2006 DigitalGlobe

© 2005 Google

Pointer 48°33'45.58" N 74°15'44.91" W elev 1905 ft

Streaming ||||| 100%

Eye alt 16.18 mi



Image © 2006 MDA EarthSat

Google

Pointer 47°09'50.90" N 73°53'26.88" W elev 1388 ft Streaming ||||| 100% Eye alt 130.03 mi

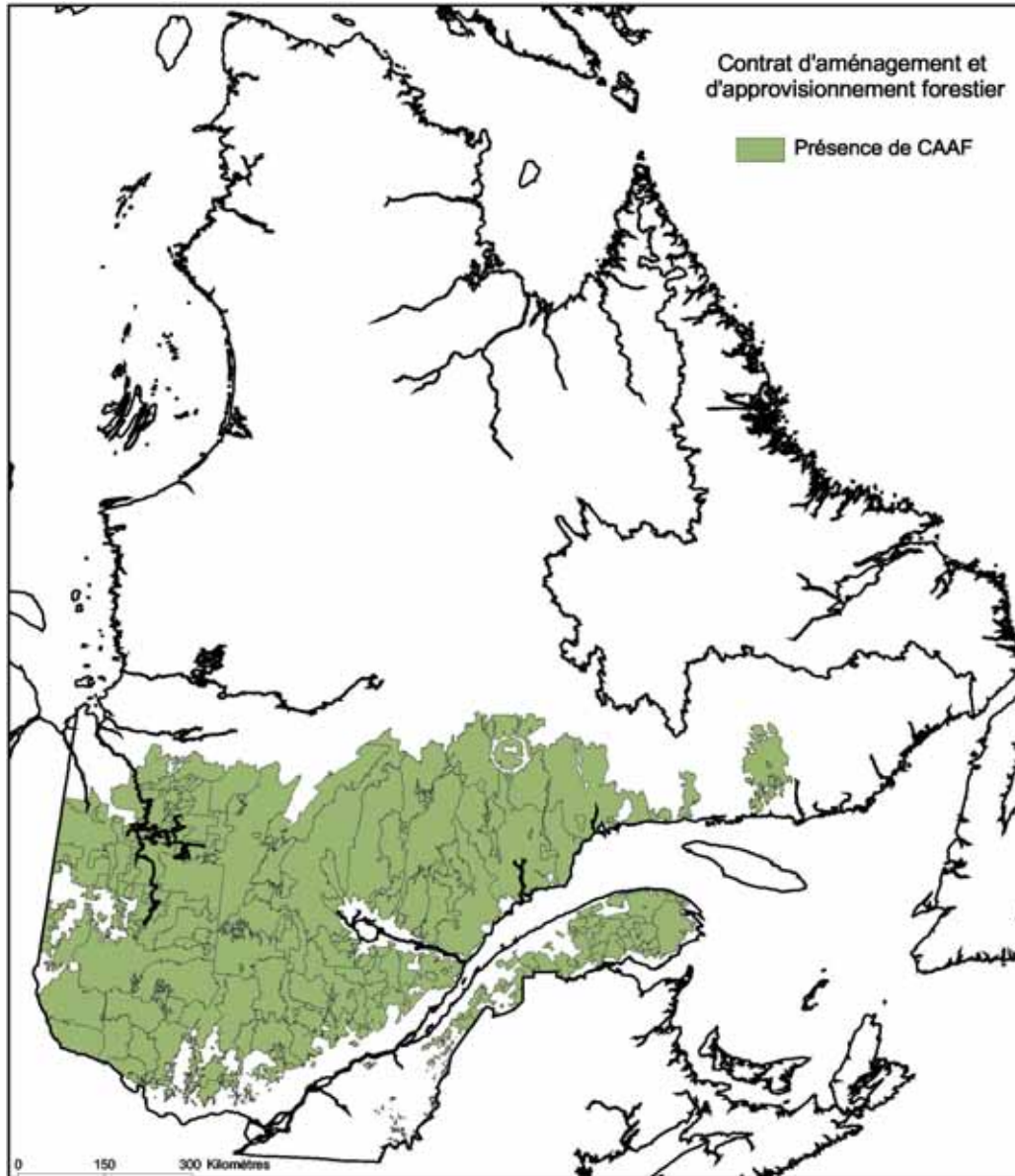
Lac St-Pierre

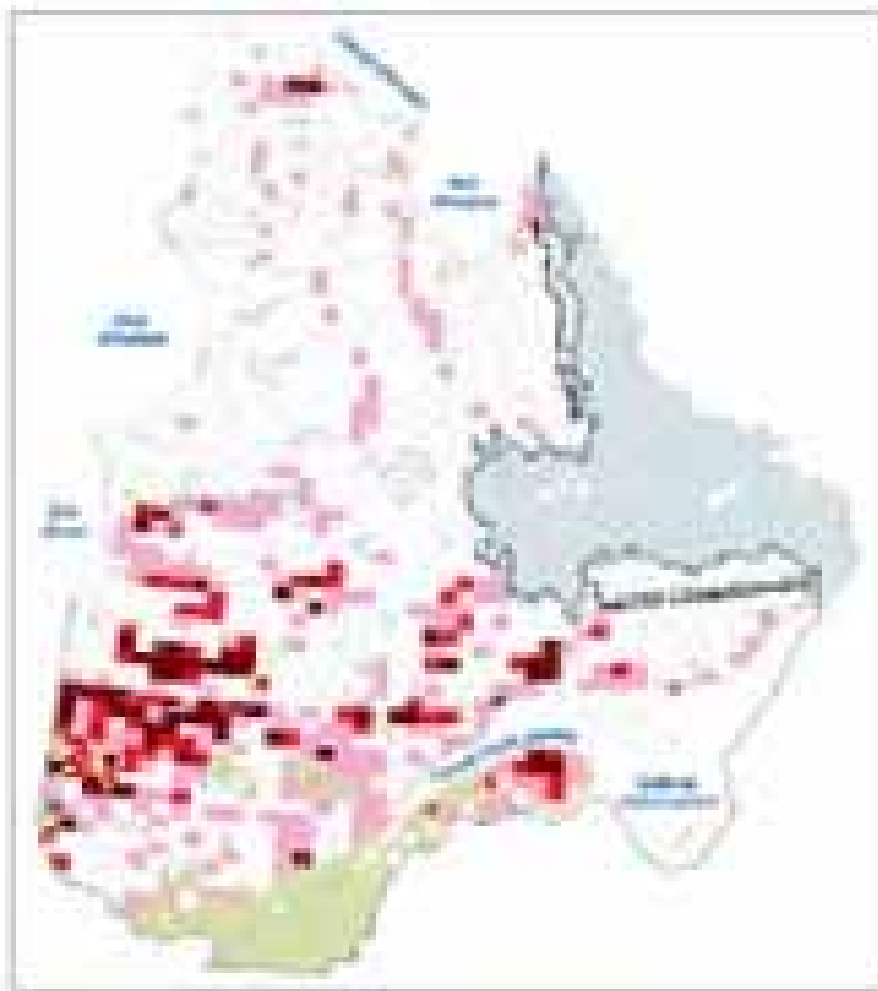




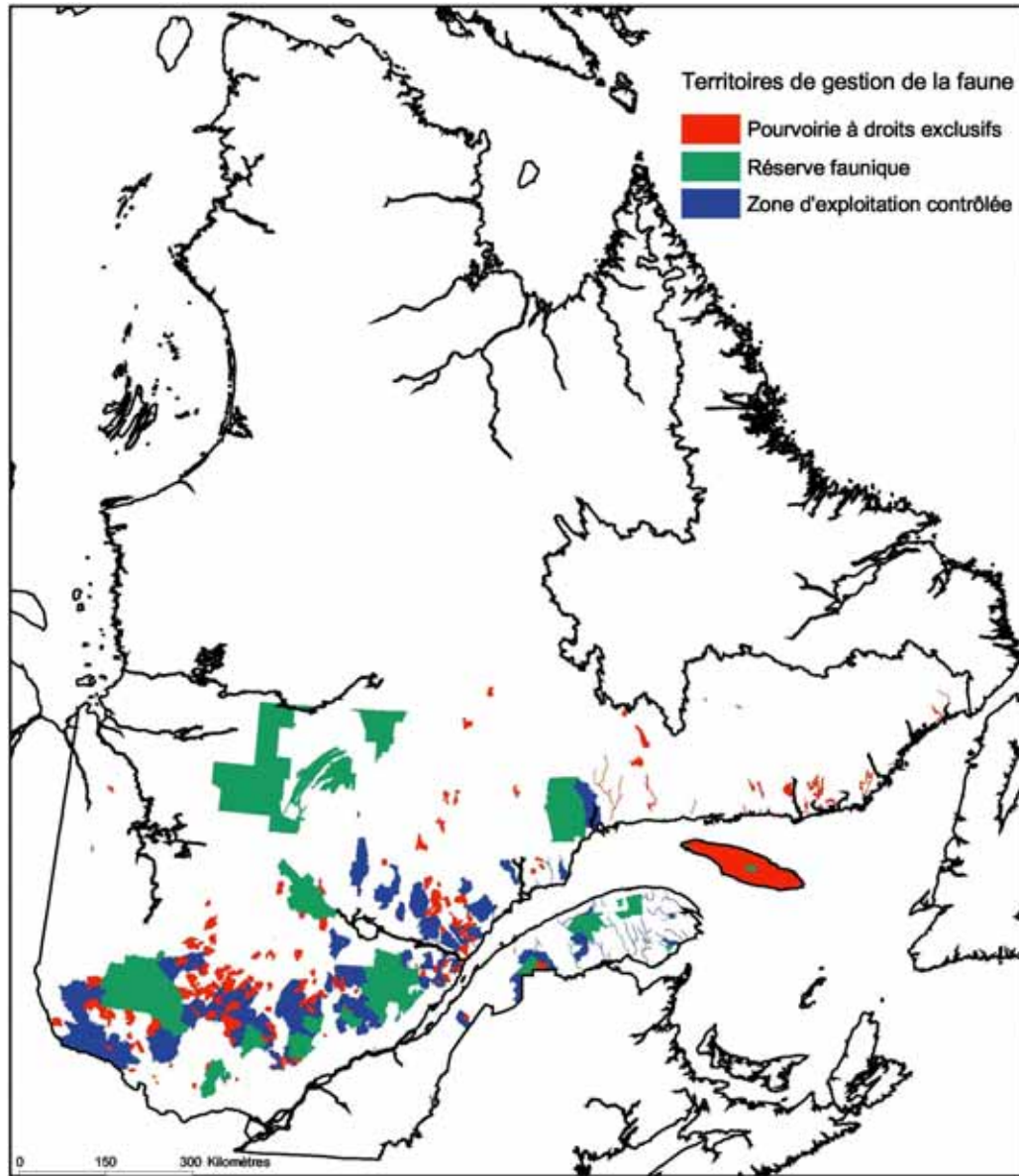
Attribution des ressources

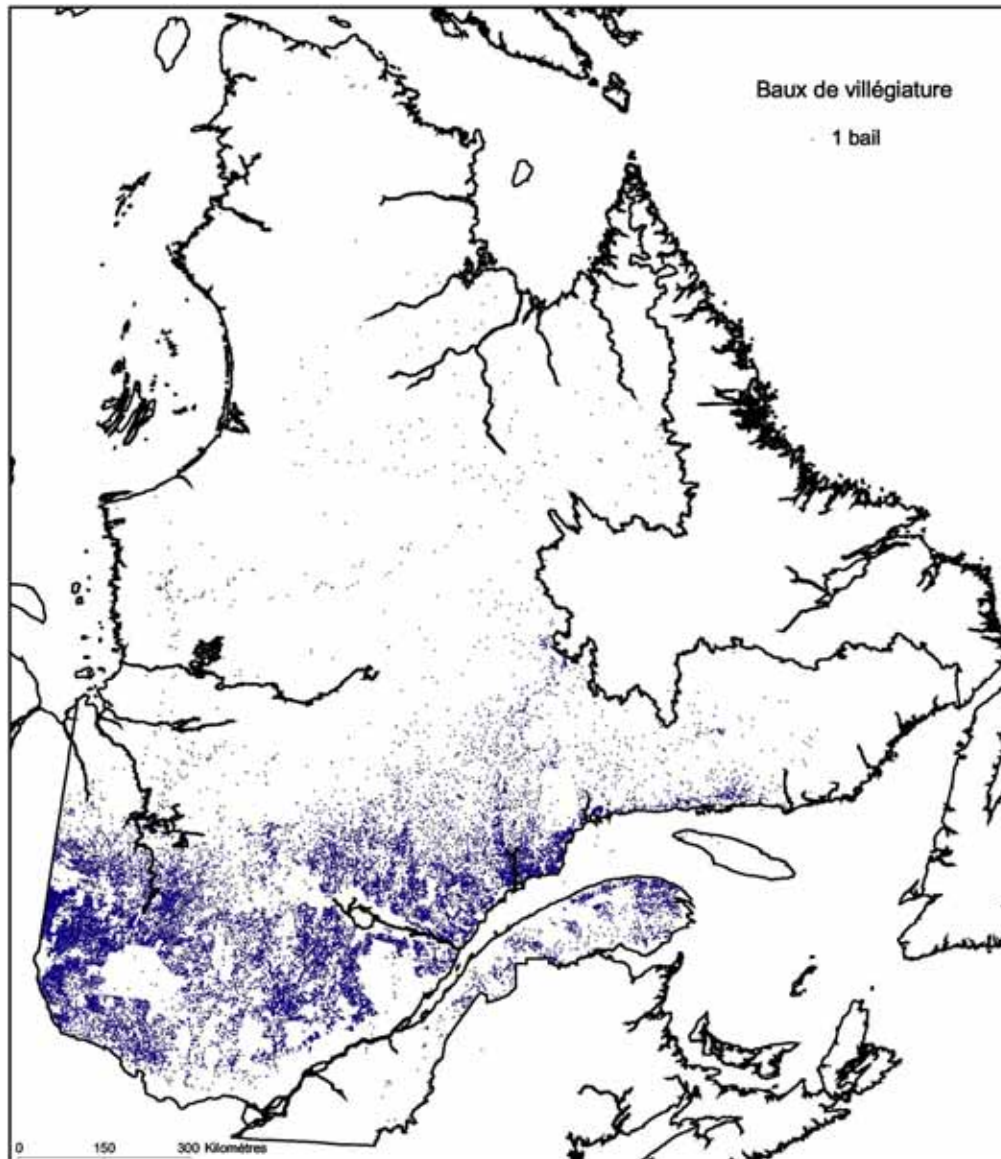
Naturelles au Québec





Territoires concédés à
l'exploration minière







Province naturelle "C"



La Mauricie



Nord-du-Québec

Saguenay-Lac-Saint-Jean

Abitibi-
Témiscamingue

Obedjiwan

Clova

Parent

Wemotaci

Rivière Saint-Maurice

La Tuque

Capitale-Nationale

Mékinac

Saint-Roch-de-
Mékinac

Saint-Alexis-des-
Monts

Sainte-Anne-de-la-
Pérade

Maskinongé

Shawinigan
Les Chénaux

Louiseville

Trois-Rivières

Centre-du-Québec

Portrait général

Géographie

Superficie : 40 000 km²

Superficie en eau : 4 365 km² (11%)

Tenure des terres : 32 000 km² publiques (80%)

Forêts : 34 000 km² (85%)

Agriculture : 735 km² (2%)

Administratif

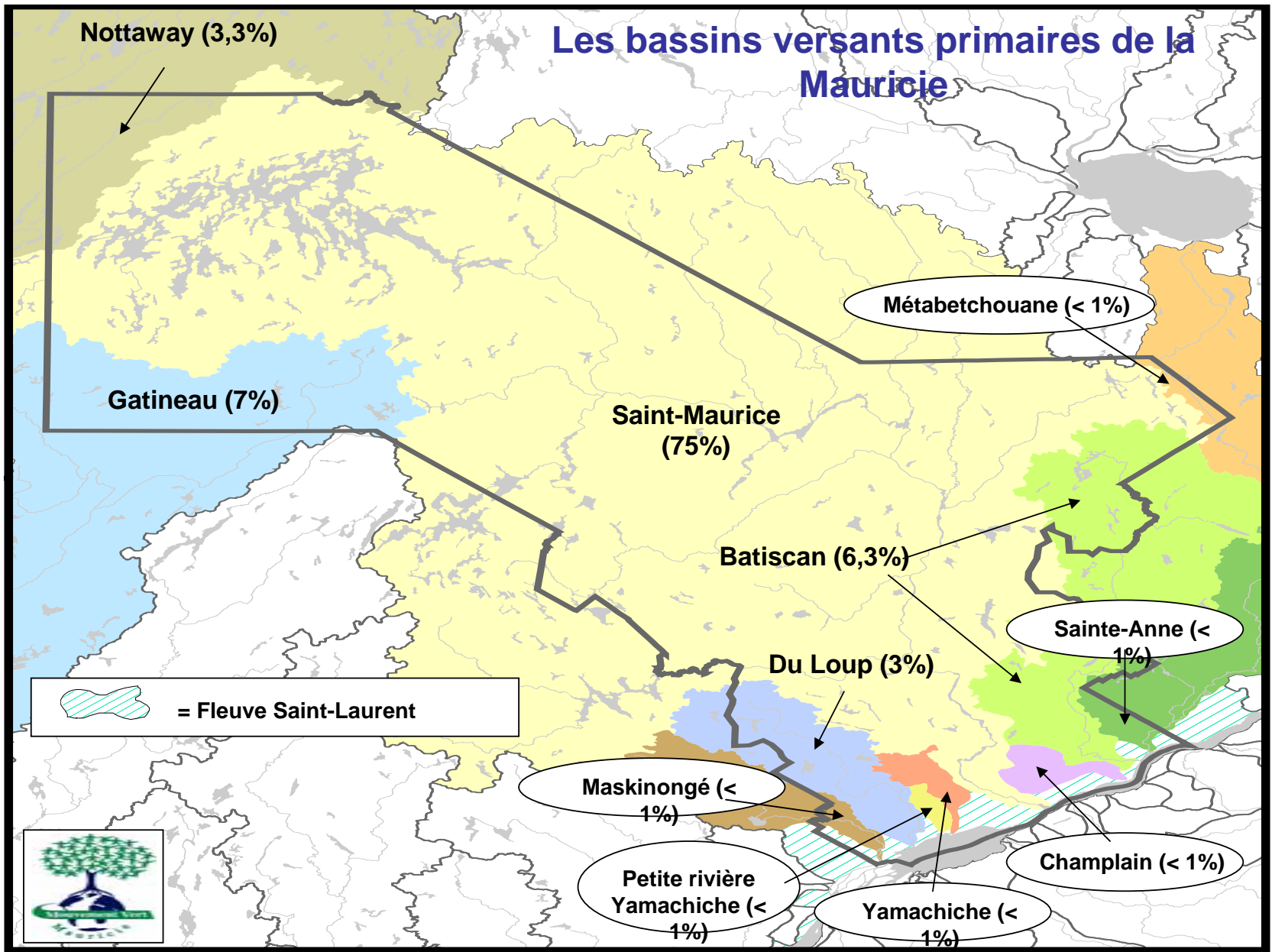
3 MRC

45 municipalités (villes, village, municipalités et paroisses)

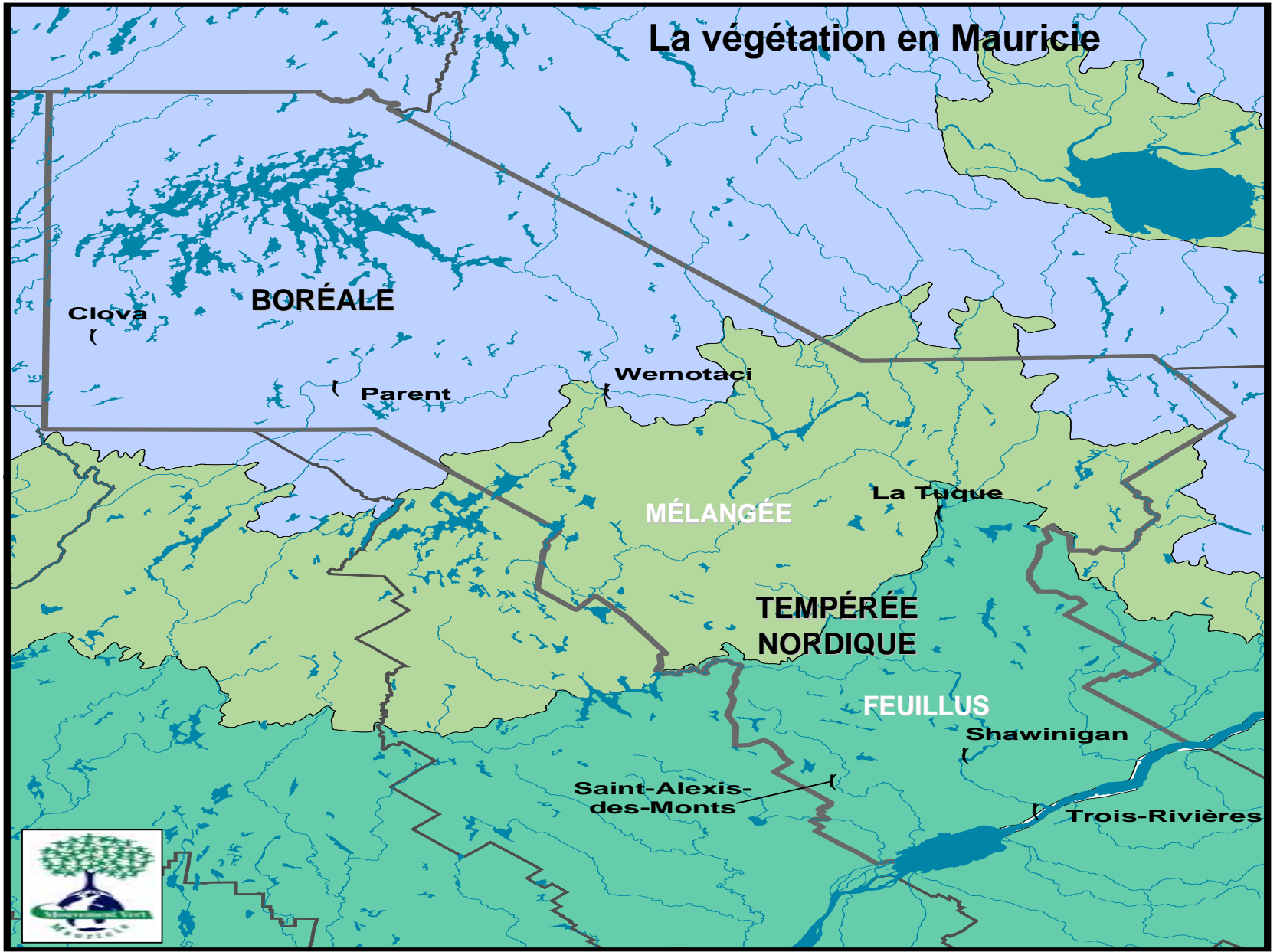
2 communautés autochtones

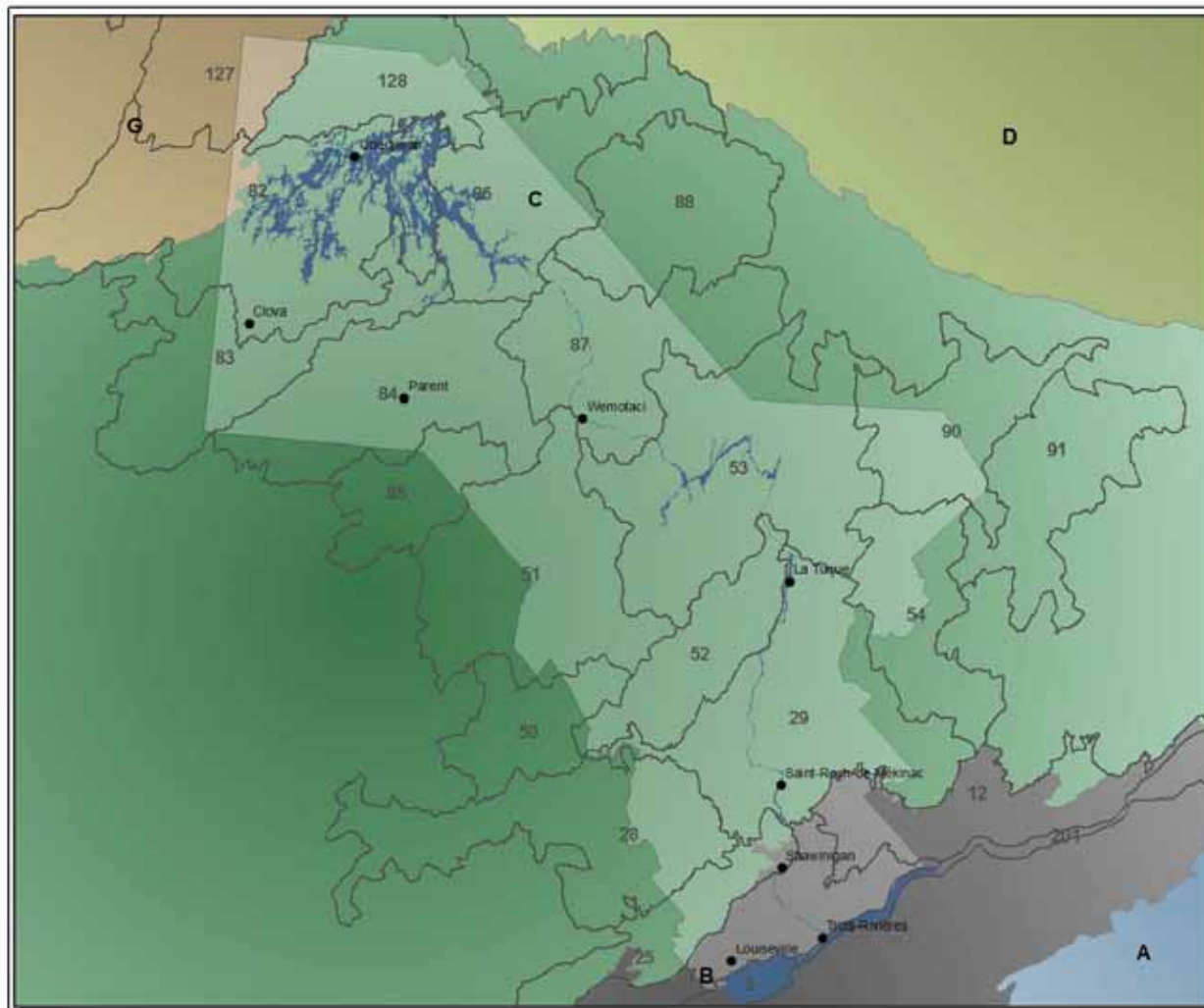
1 parc national

Les bassins versants primaires de la Mauricie



La végétation en Mauricie





Critères de sélection pour l'établissement de couloirs de biodiversité et d'aires à protéger pour la Mauricie et la province naturelle "C"



Les unités de paysage



Échelle : 1 : 1 300 000

0 10 20 40 60 80 100 km

Système de projection Coque conforme de Lambert (Québec) NAD83

Province naturelle

- Basses-terres du Saint-Laurent "B"
- Hautes-terres de Mistassin "G"
- Les Appalaches "A"
- Les Laurentides centrales "D"
- Les Laurentides méridionales "C"

Unité de paysage

— Limite des unités de paysage

- | | |
|----------------------------|--|
| 3 Montréal | 83 Lac Édouard |
| 7 Trois-Rivières | 84 Parent |
| 12 Québec | 85 Lac Bazinet |
| 25 Saint-Jérôme | 86 Lac Berlinguet |
| 28 Saint-Michel-des-Saints | 87 Lac Larou |
| 29 Lac Mékinac | 88 Lac Ferrière |
| 50 Lac Légaré | 90 Grand lac Beaudouin |
| 51 Lac Kempt | 91 Lac aux Étoiles |
| 52 Lac Normand | 127 Lac Saint-Cyr |
| 53 Lac Blanc | 128 Lac Baptiste |
| 54 Lac Édouard | 201 Estuaire fluvial du fleuve Saint-Laurent |
| 82 Réservoir Gouin | |

Notes

Unité de paysage
Cette carte multithématique illustre les unités de paysage de la Mauricie et de la province naturelle "C". Elle est basée sur les données de la base de données de la Mauricie et de la province naturelle "C".

Source des données
Département de l'Énergie et des Ressources naturelles, du ministère de l'Énergie et des Ressources naturelles, du ministère de l'Environnement et de la Faune.



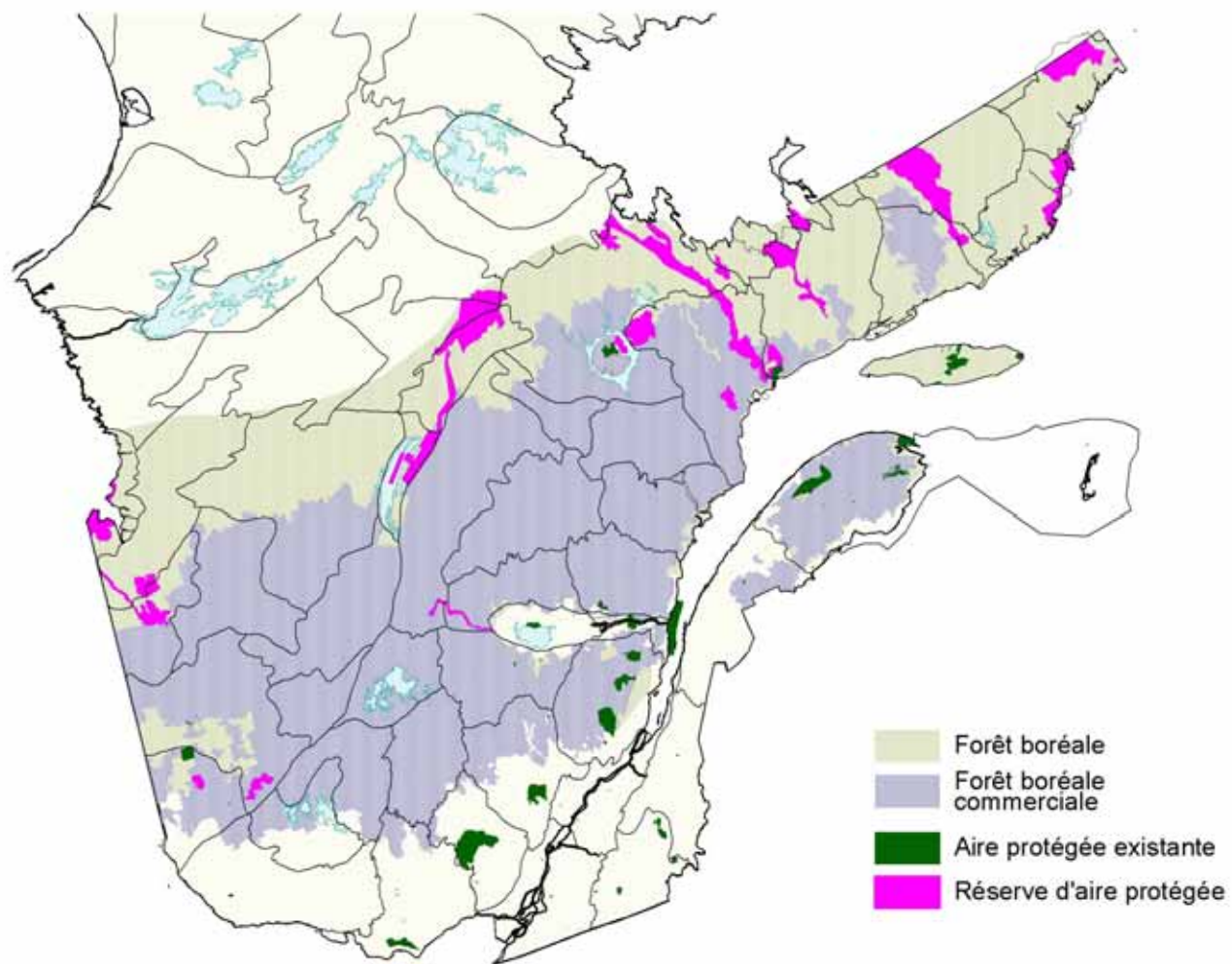
Les territoires fauniques structurés de la Mauricie

MISE EN VALEUR ET CONSERVATION DE LA FAUNE

Territoires fauniques

- 2 réserves fauniques (2 356km²)
- 11 ZEC (7 318km²)
- 22 pourvoiries à droits exclusifs (2 064km²)
- 1 parc national (533 km²)
- 1 aire faunique communautaire (1 529 km²)
- 29 habitats fauniques (161 km²)
- 6 réserves écologiques (3 291 ha)
- 53 pourvoiries sans droit exclusif





Critères de protection

Critères primaires

- 1- Faiblesse relative de l'empreinte humaine (pas de routes pas de coupes)**
- 2- Présence de vieilles forêts**
- 3- Aires protégées de grande taille**
- 4- Représentativité des milieux, des paysages et des classes d'élévation**
- 5- Interconnectivité entre les îlots écologiques**

Critères secondaires

- 1- Volonté citoyenne**
- 2- Présence d'infrastructures de récréotourisme compatibles avec la protection du territoire**
- 3- Consolidation d'aires protégées existantes et d'occurrences fauniques**
- 4- Présence de sites archéologiques des premières nations**
- 5- Gestion de l'eau par bassin versant**

Systeme d'information géographique

Données numériques vectorielles

Données écoforestières 20K 3ième décennal (Abitibi-Consolidated, MRNF)

Cartographie écologique (MDDEP)

Habitats fauniques (MRNF)

Territoires fauniques structurés (MRNF)

Occurences fauniques (MRNF)

Occurences flore (MDDEP)

Bassins versants niveau 4 (MDDEP)

Plans quinquennaux d'aménagement forestier 2005-2007 (PQAF) (MRNF)

Sites archéologiques des premières nations

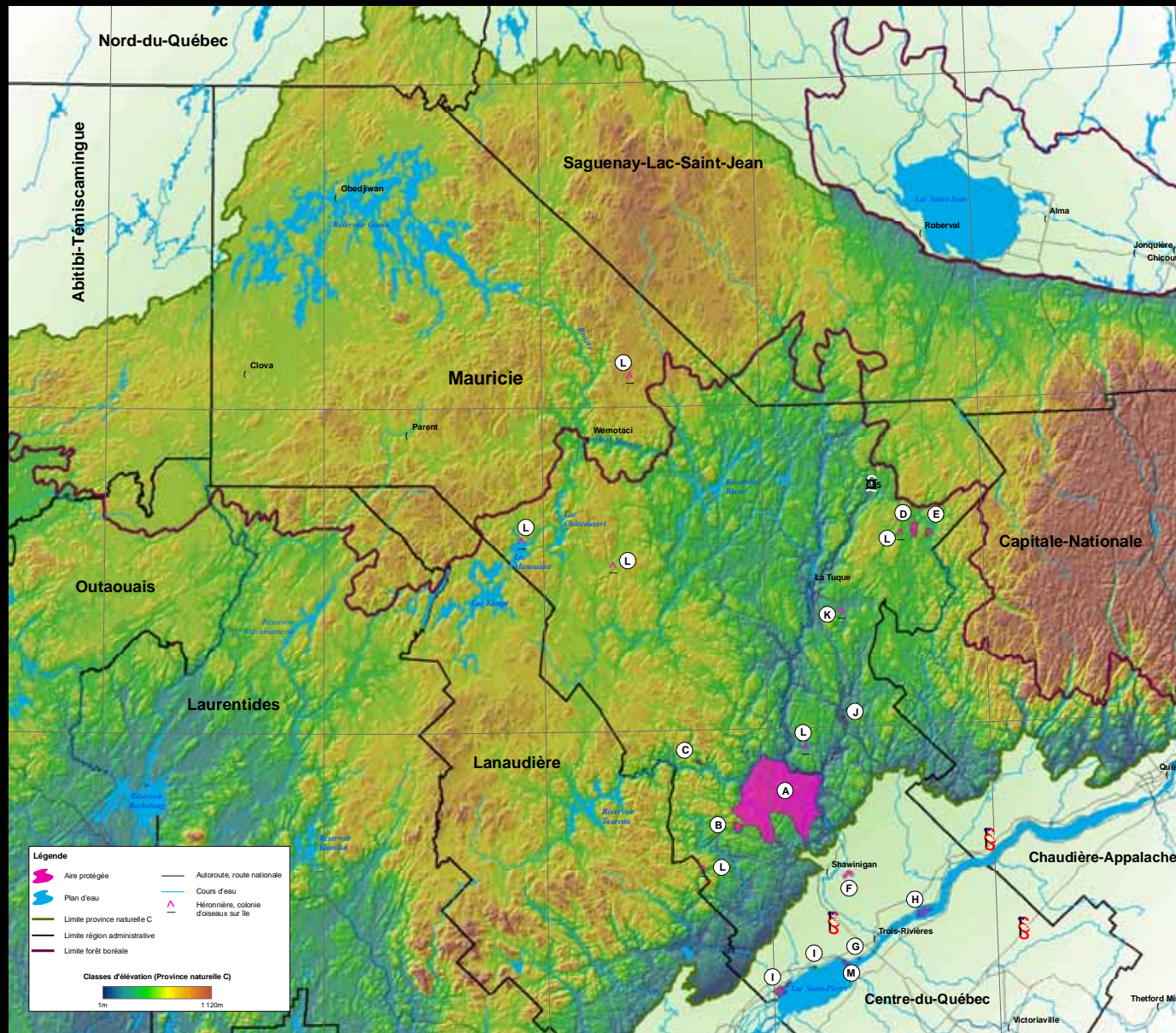
Titres miniers (à venir) (MRNF)

Propositions d'autres partenaires

Données numériques matricielles

Images Landsat 7 TM 2000-2001

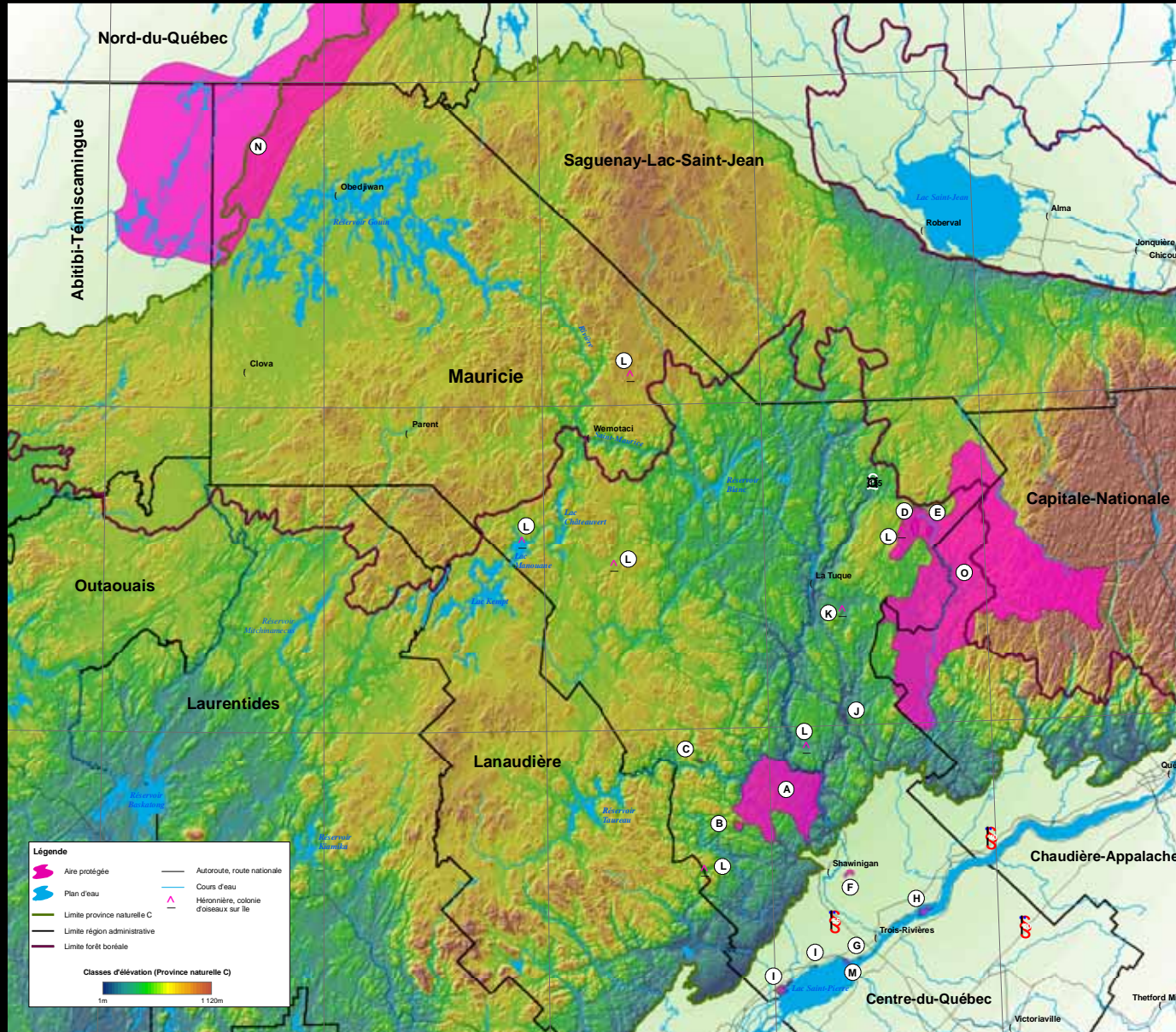
Images Google Earth 2006



Niveau actuel de protection (1,4%)

- A- Parc national
- B- Rés. écolo. Marie-Jean-Eudes
- C- Rés. écolo. Irénée-Marie
- D- Rés. écolo. Judith-de-Brésolles
- E- Rés. écolo. Bog-à-Lanières
- F- Rés. écolo. Lac-à-la-Tortue
- G- Rés. écolo. Marcel Léger
- H- ACOA
- I- Habitats rat musqué (3)
- J- Habitat faucon pèlerin
- K- Colonie d'oiseaux sur île
- L- Héronnières (6)
- M- Refuge faunique Pointe-du-Lac

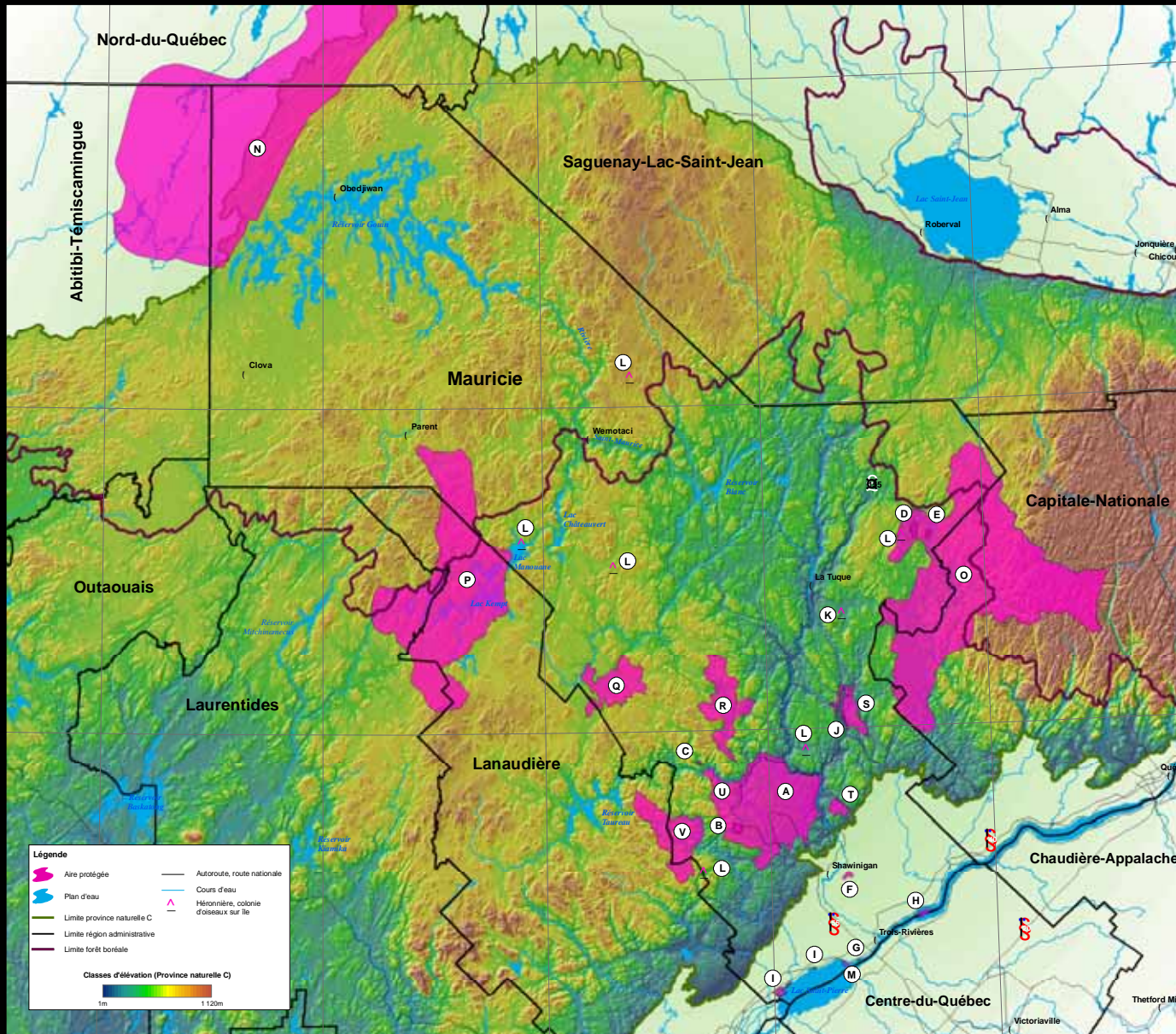
Scénario de niveau de protection à 8%



- A- Parc national
- B- Rés. écolo. Marie-Jean-Eudes
- C- Rés. écolo. Irénée-Marie
- D- Rés. écolo. Judith-de-Brésolles
- E- Rés. écolo. Bog-à-Lanières
- F- Rés. écolo. Lac-à-la-Tortue
- G- Rés. écolo. Marcel Léger
- H- ACOA
- I- Habitats rat musqué (3)
- J- Habitat faucon pèlerin
- K- Colonie d'oiseaux sur île
- L- Héronnières (6)
- M- Refuge faunique Pointe-du-Lac
- N- Proposition Pascagama
- O- Proposition Baticsan

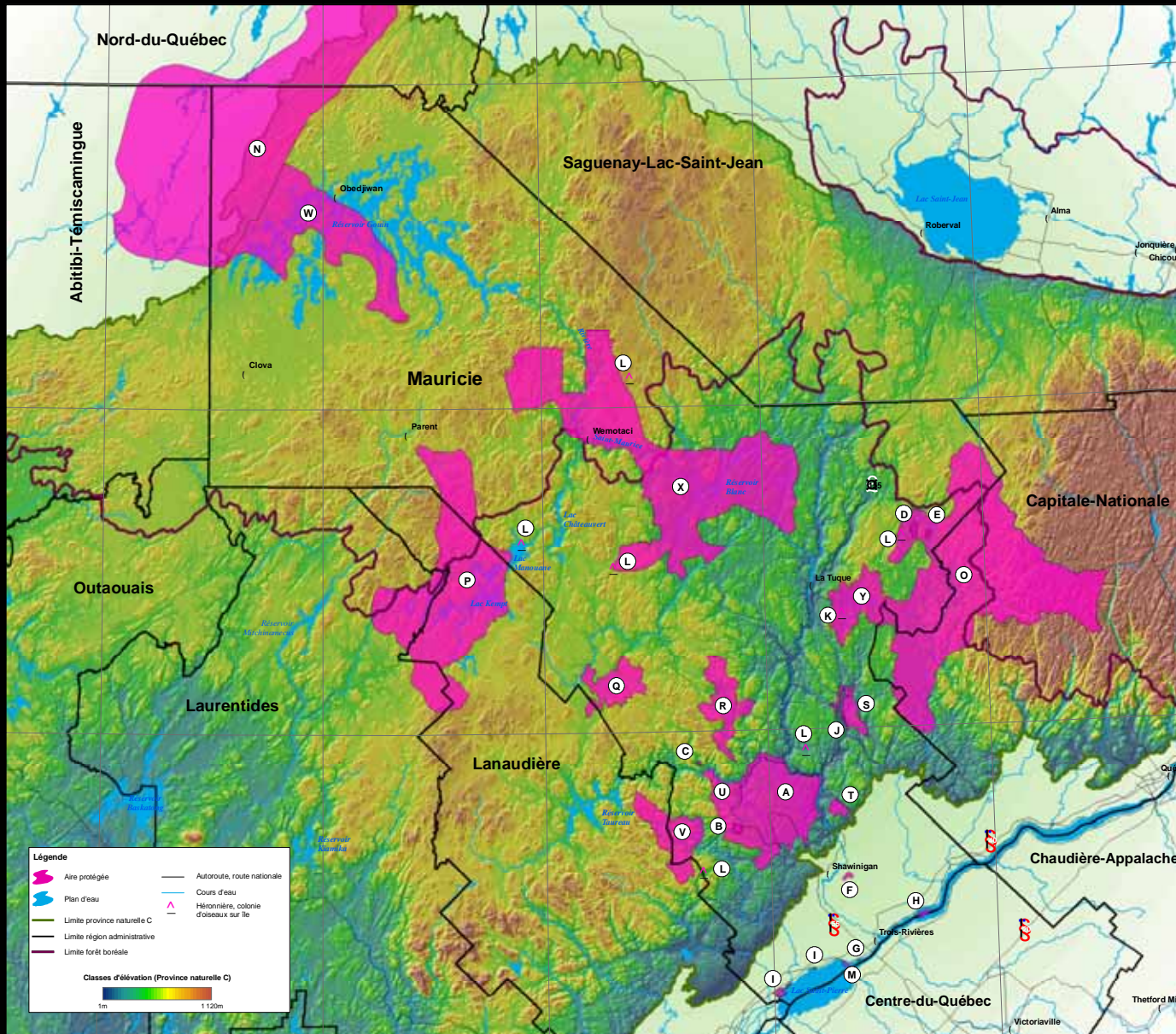
Scénario de niveau de protection à 12%

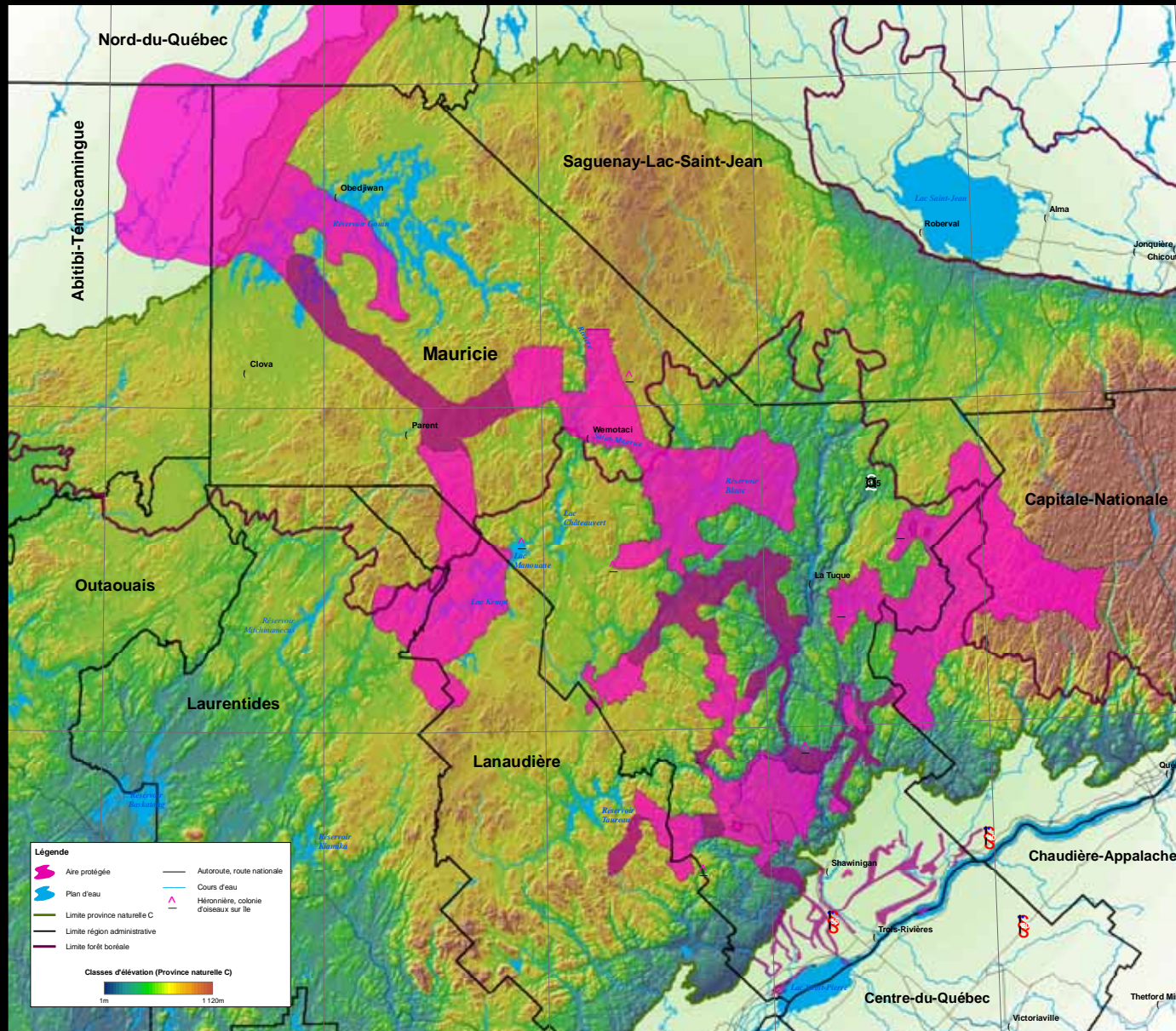
- A- Parc national
- B- Rés. écolo. Marie-Jean-Eudes
- C- Rés. écolo. Irénée-Marie
- D- Rés. écolo. Judith-de-Brésolles
- E- Rés. écolo. Bog-à-Lanières
- F- Rés. écolo. Lac-à-la-Tortue
- G- Rés. écolo. Marcel Léger
- H- ACOA
- I- Habitats rat musqué (3)
- J- Habitat faucon pèlerin
- K- Colonie d'oiseaux sur île
- L- Héronnières (6)
- M- Refuge faunique Pointe-du-Lac
- N- Proposition Pascagama
- O- Proposition Batican
- P- Proposition Kempt
- Q- Proposition Devenyns
- R- Proposition Lac Normand
- S- Proposition Lac Mékinac
- T- Proposition Grandes-Piles
- U- Proposition Périphérie parc nat.
- V- Proposition Lac au Sorcier



Scénario de niveau de protection à 25%

- A- Parc national
- B- Rés. écolo. Marie-Jean-Eudes
- C- Rés. écolo. Irénée-Marie
- D- Rés. écolo. Judith-de-Brésolles
- E- Rés. écolo. Bog-à-Lanières
- F- Rés. écolo. Lac-à-la-Tortue
- G- Rés. écolo. Marcel Léger
- H- ACOA
- I- Habitats rat musqué (3)
- J- Habitat faucon pèlerin
- K- Colonie d'oiseaux sur île
- L- Héronnières (6)
- M- Refuge faunique Pointe-du-Lac
- N- Proposition Pascagama
- O- Proposition Batiscan
- P- Proposition Kempt
- Q- Proposition Devenyns
- R- Proposition Lac Normand
- S- Proposition Lac Mékinac
- T- Proposition Grandes-Piles
- U- Proposition Périphérie parc nat.
- V- Proposition Lac au Sorcier
- W- Proposition Réservoir Guoin
- X- Proposition Wemotaci-LaTuque
- Y- Wayagamac

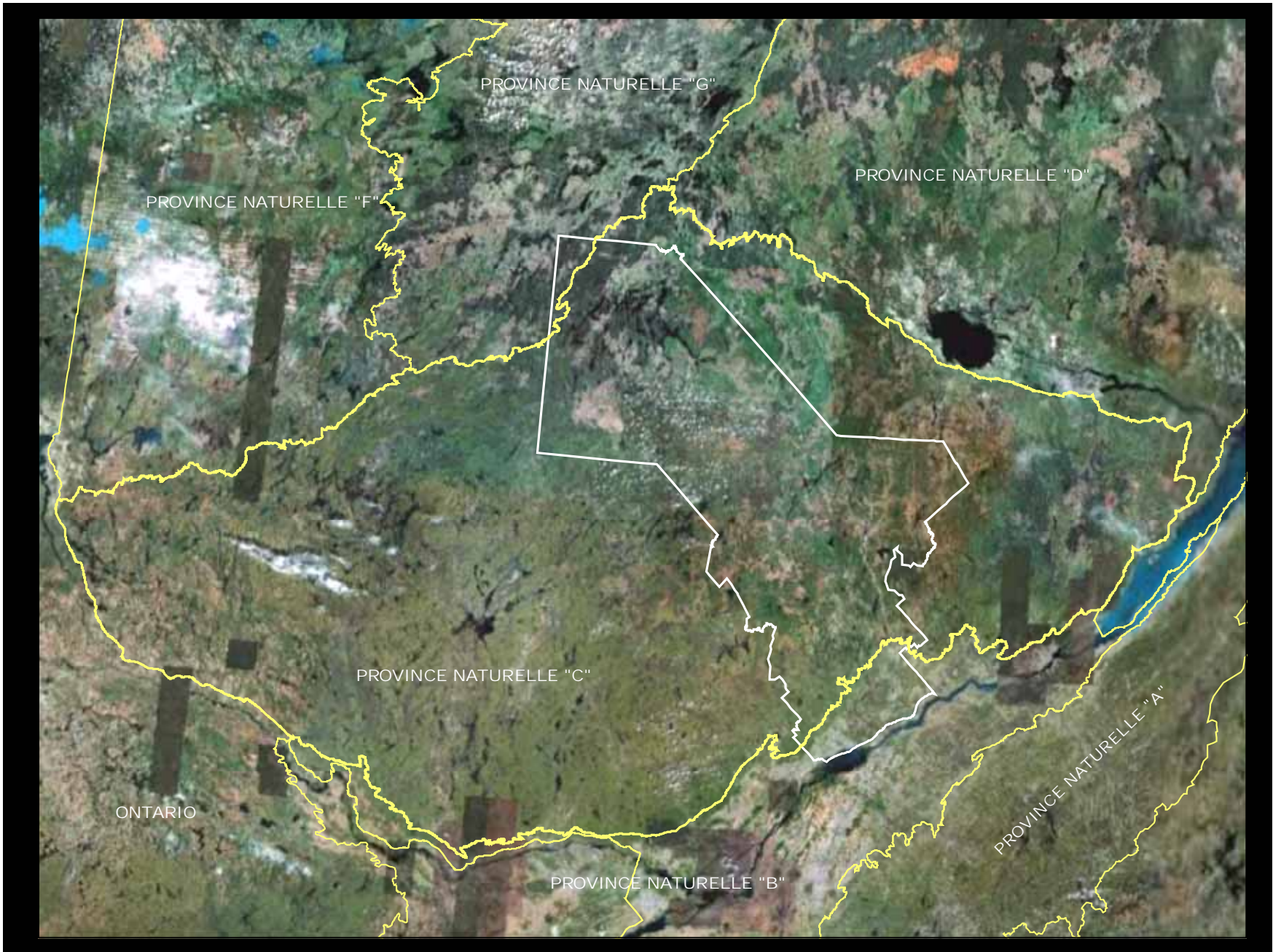


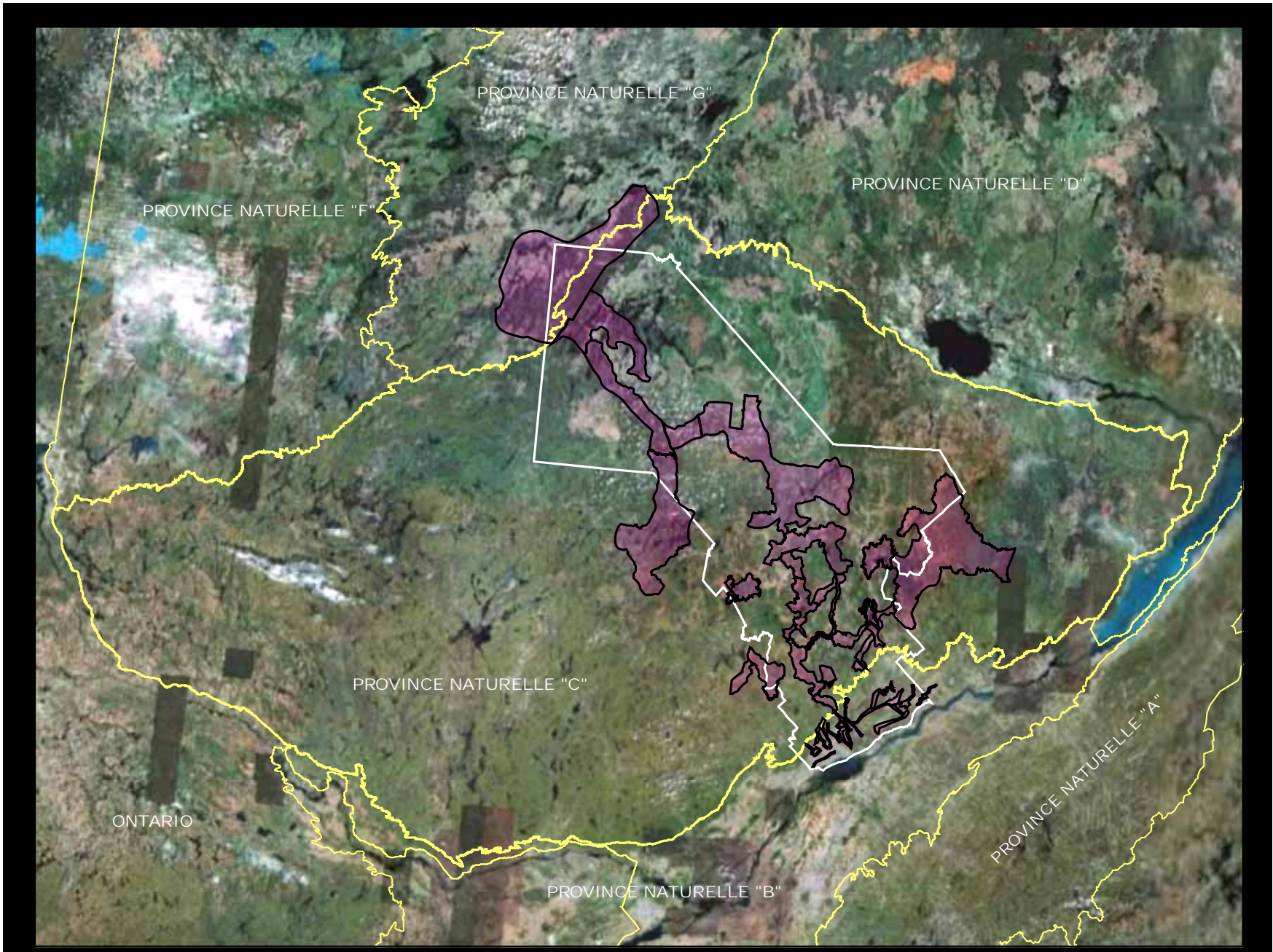


Scénario de niveau de protection à ± 30%

Ajout de corridors forestiers entre les aires à protéger

Protection terres publiques et privées
 Protection actuelle = 1,5%
 Propositions = 20%
 Corridors forestiers = 8%





Sites archéologiques et préhistoriques des premières nations en Mauricie



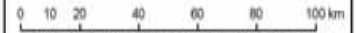
Critères de sélection pour l'établissement de couloirs de biodiversité et d'aires à protéger pour la Mauricie et la province naturelle "C"



L'Âge des Forêts



Échelle : 1 : 1 300 000

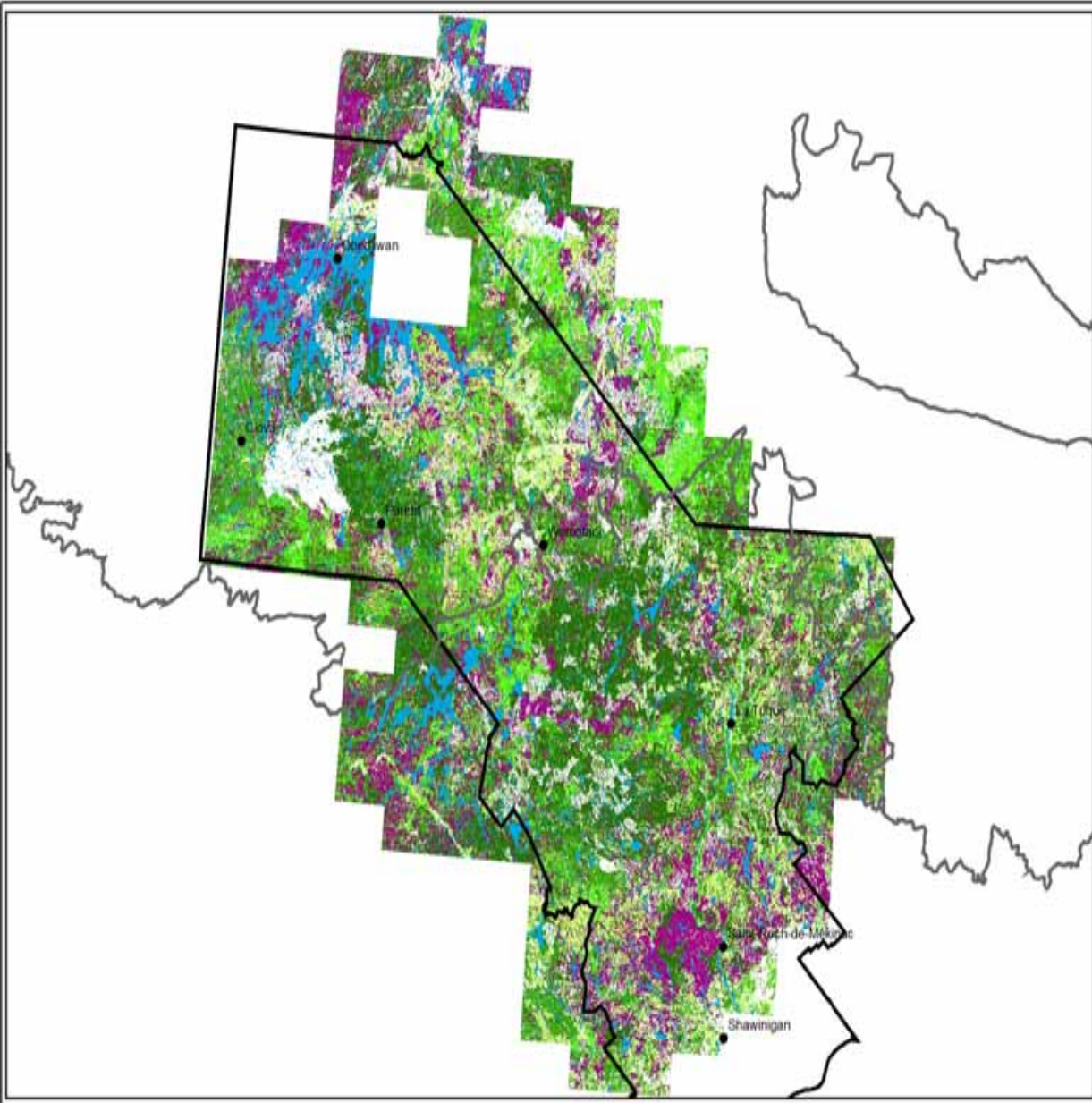


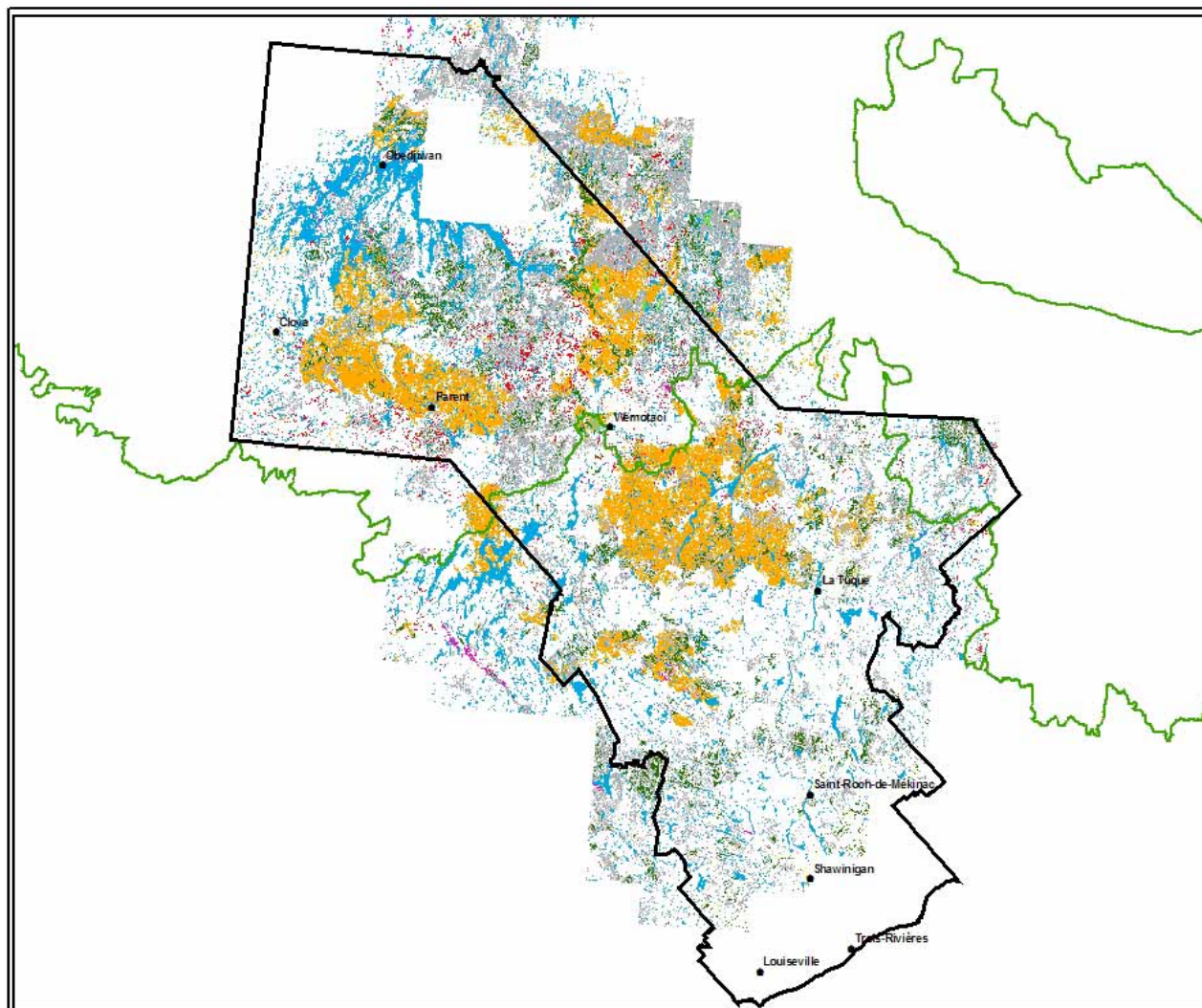
Système de projection Conique conforme de Lambert (Québec) NAD83

Classes d'âge

- jeune inéquienne
- 10 ans
- 30 ans (30, 3010, 3030, 3050, 3070, 3090, 30120)
- 50 ans (50, 5010, 5030, 5050, 5070, 5090, 50120)
- 70 ans (70, 7010, 7030)
- 70 ans (7050, 7070, 7090, 70120)
- 90 ans (90, 9010, 9030, 9050, 9070, 9090, 90120)
- 120 ans (120, 12010, 12030, 12050, 12070, 12090, 120120)
- Vieille inéquienne
- Plan d'eau
- Limite de la forêt Boréale

Source
 Données géométriques
 Données programme Éléments évalués de services publics
 Felix Carrière, Régis Gauthier, Denis Gauthier, Denis Gauthier
 Date de mise à jour
 Cartographie réalisée en collaboration avec
 le Centre de recherche en géographie de l'Université de Québec
 Mémoire des connaissances géographiques et de la région de Québec





Critères de sélection pour l'établissement de couloirs de biodiversité et d'aires à protéger pour la Mauricie et la province naturelle "C"



Les perturbations d'origines



Échelle : 1 : 1 300 000

0 10 20 40 60 80 100 km

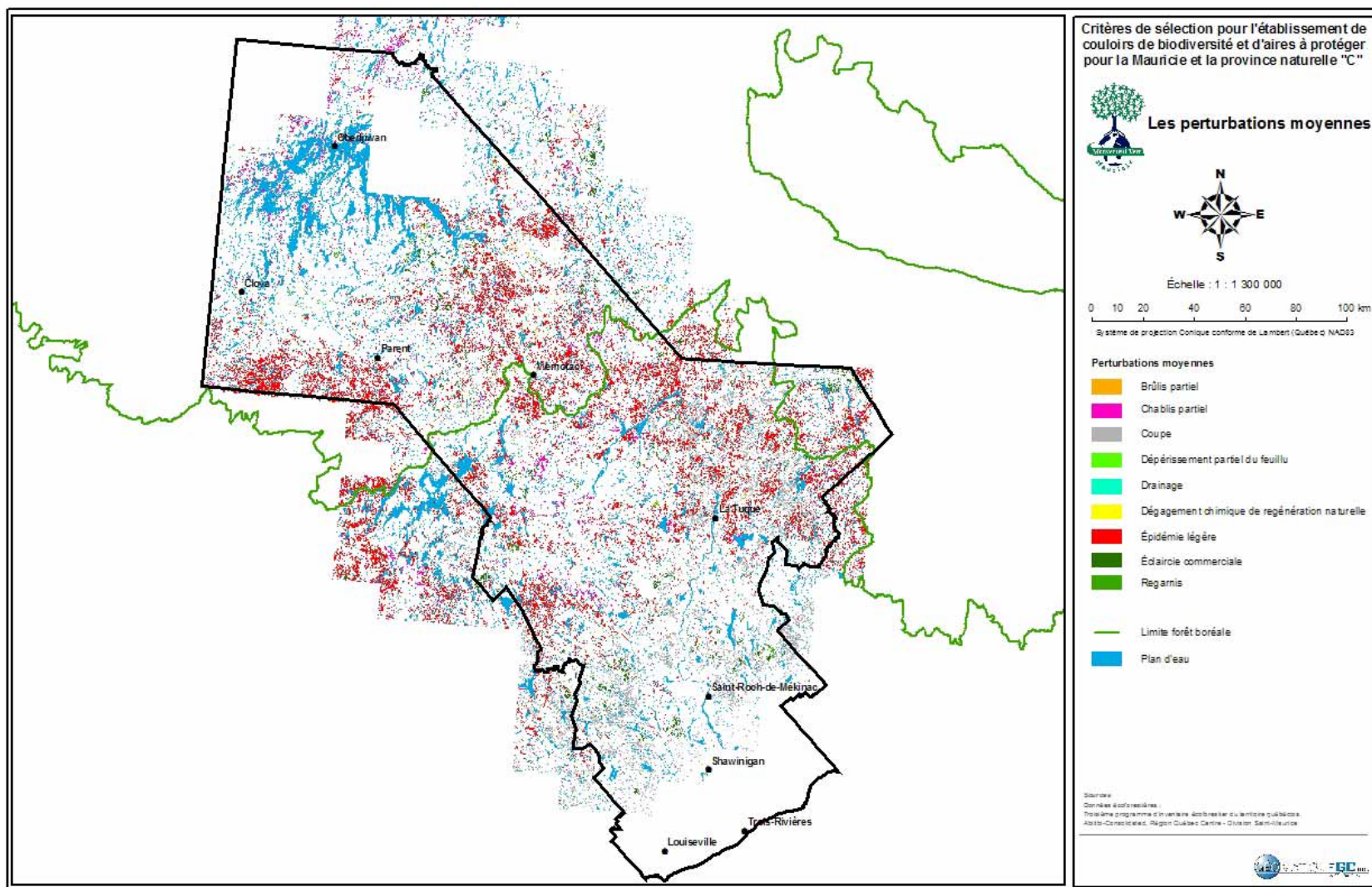
(Système de projection Conique conforme de La Robert (Québec) NAD83)

Perturbations d'origines

- Brûlis total
- Chablis total
- Coupe
- Dépérissement total
- Ensemencement
- Élimination des tiges résiduelles
- Épidémie grave
- Friche
- Plantation
- Récupération en vertu d'un plan spécial d'aménagement
- Limite forêt boréale
- Plan d'eau

Source:
Données aérospatiales
Troisième programme d'inventaire forestier de l'aire protégée
Atlas-Conservatoire, Région Québec Centre - Division Santé-Vegetal





Critères de sélection pour l'établissement de
couloirs de biodiversité et d'aires à protéger
pour la Mauricie et la province naturelle "C"



Le réseau routier



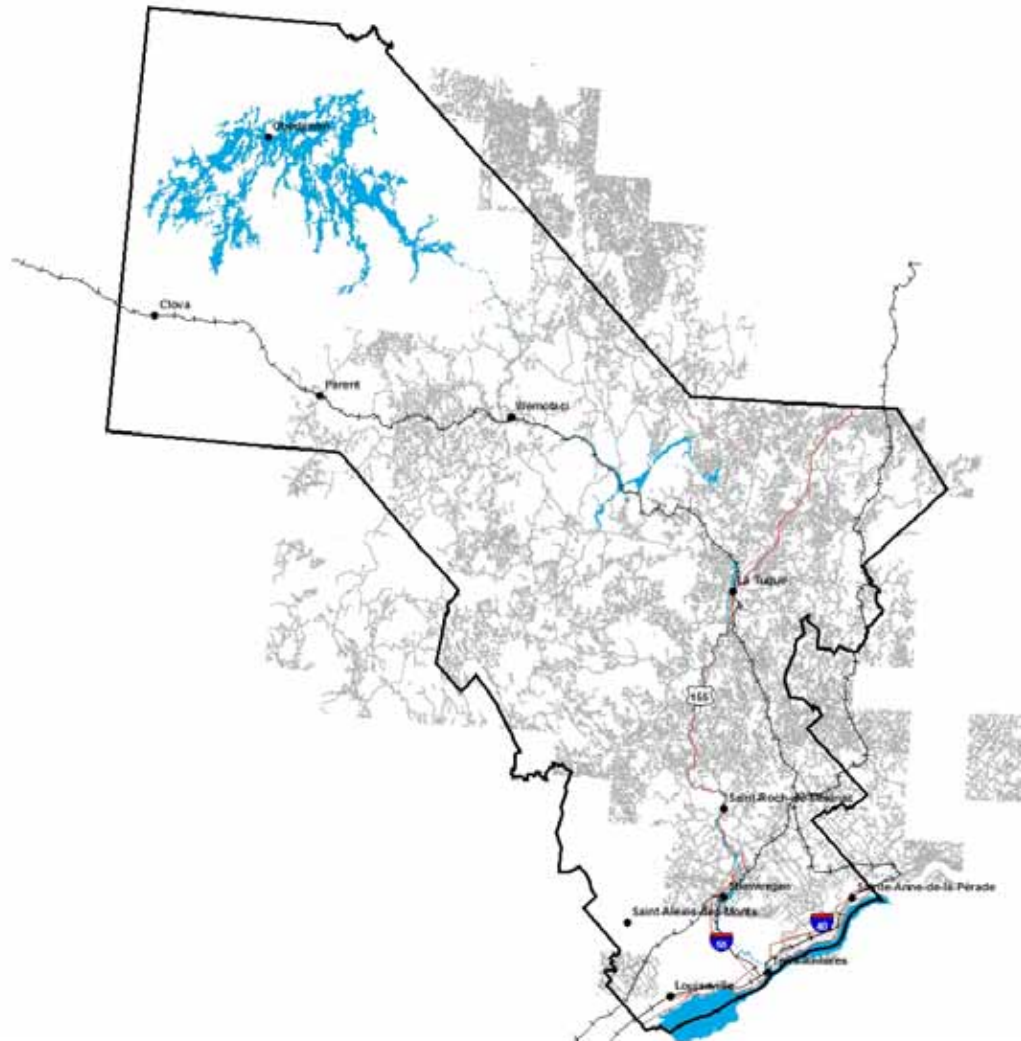
Echelle 1 : 1 300 000

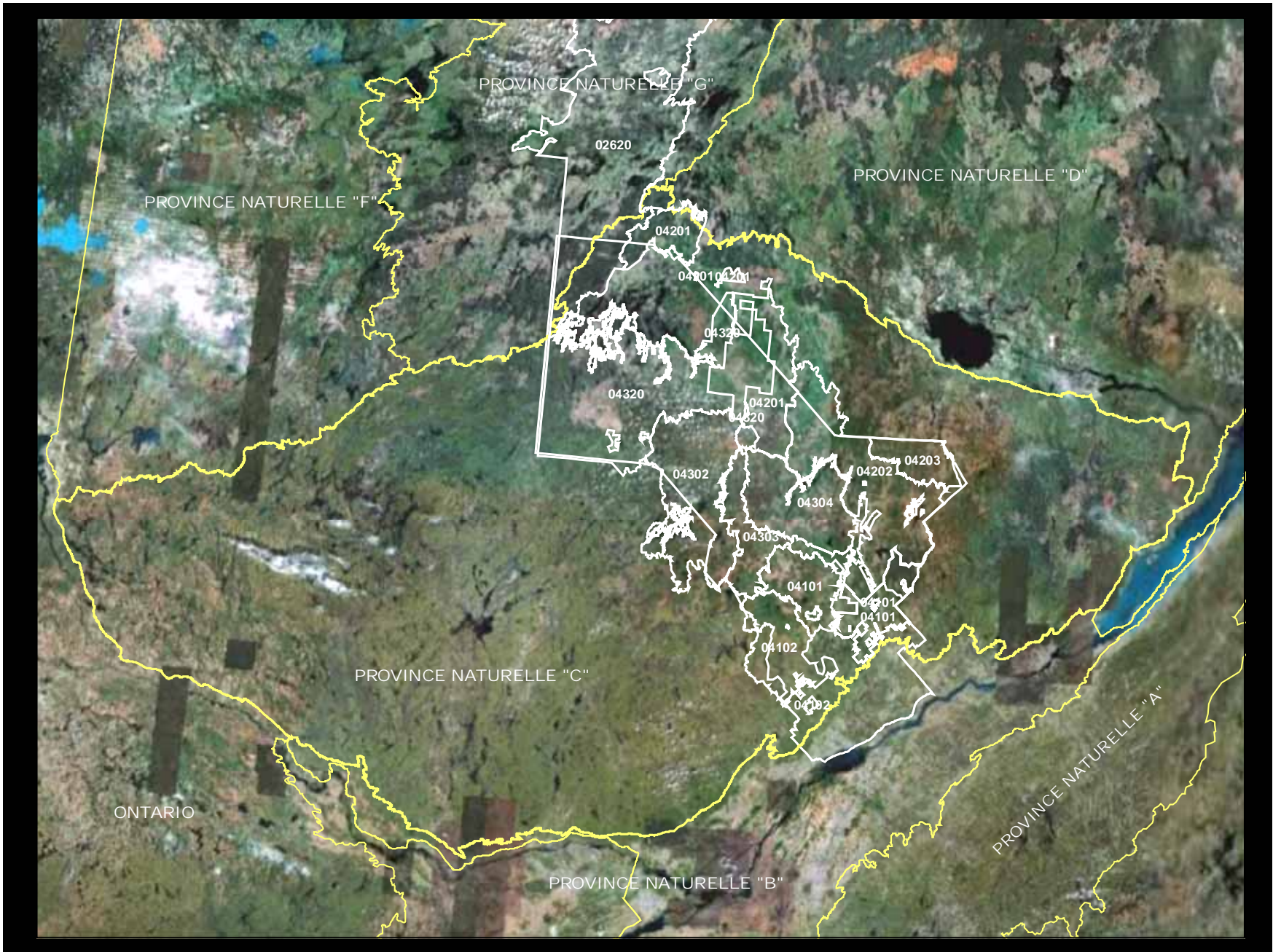
0 10 20 40 60 80 100 km

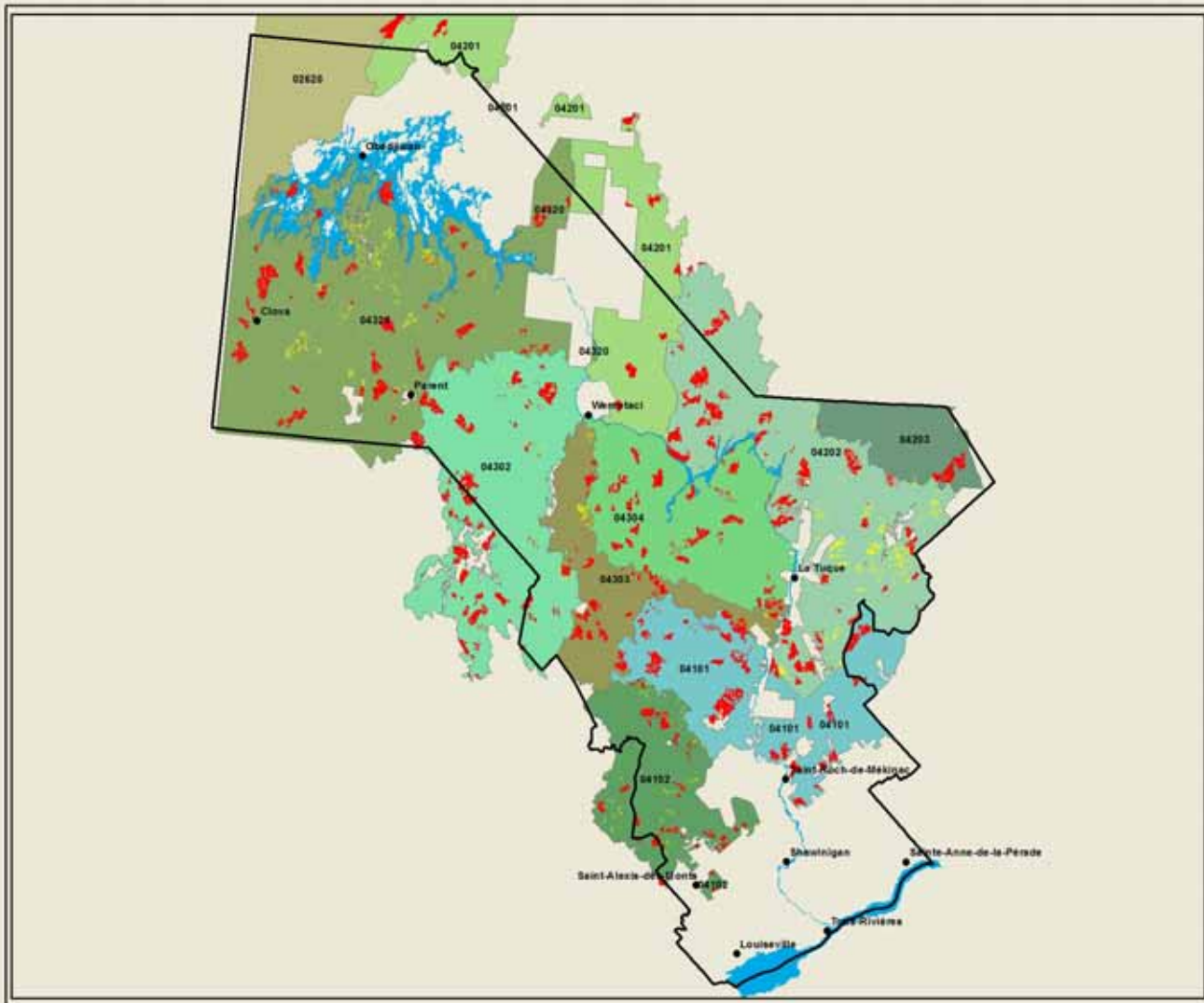
Système de projection Conique conforme de Lambert (Québec) / UTM

- Limite Mauricie
- Aves routiers majeurs (1:250 000)
- Réseau routier (1:20 000)
- Voie ferrée

Source:
Réseau routier 1:20 000
Tronçons géométriques et linéaires des routes provinciales
des routes provinciales / Réseau Québec / Centre de données géographiques







Critères de sélection pour l'établissement de couloirs de biodiversité et d'aires à protéger pour la Mauricie et la province naturelle "C"



**Plans quinquennaux
d'aménagements forestiers
2005-2007**



Échelle : 1 : 1 300 000

0 10 20 40 60 80 100 km
Système de projection Conique conforme de Lambert (Québec) (MAD8)

— Limite Mauricie

Aires communes

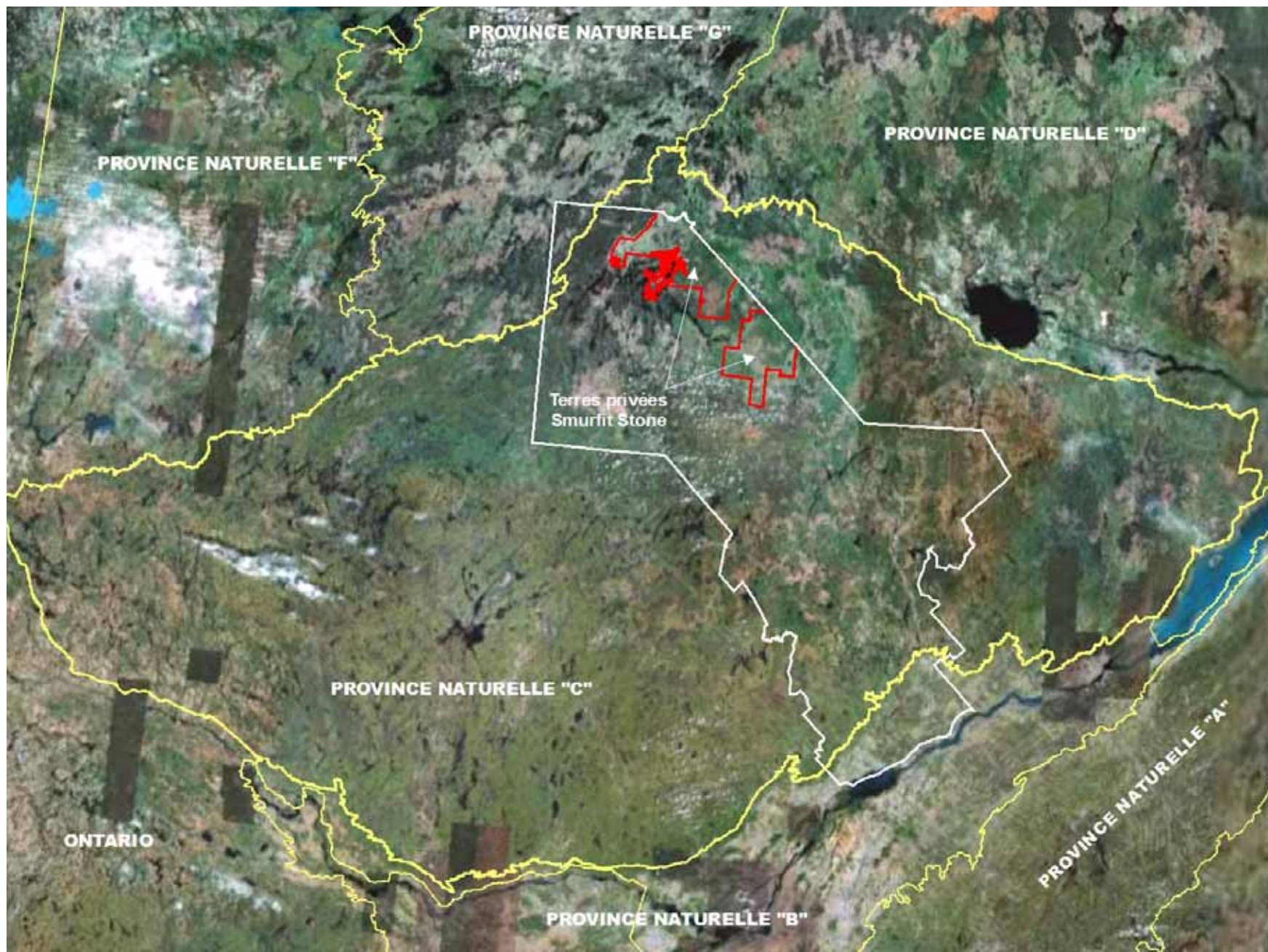
- 02620
- 04101
- 04102
- 04201
- 04202
- 04203
- 04302
- 04303
- 04304
- 04320

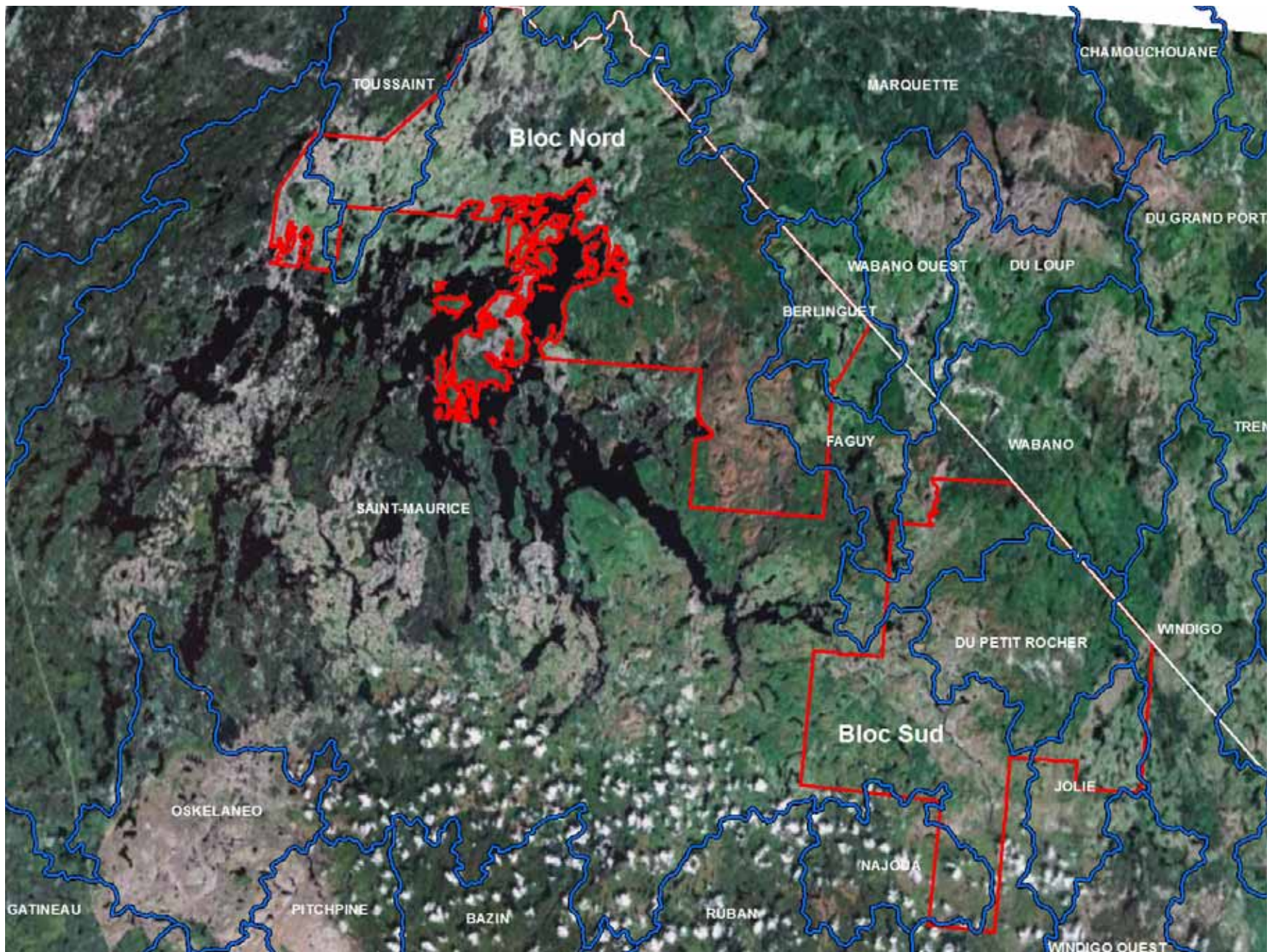
Opérations forestières 2005-2007

- Récolte
- Sylviculture

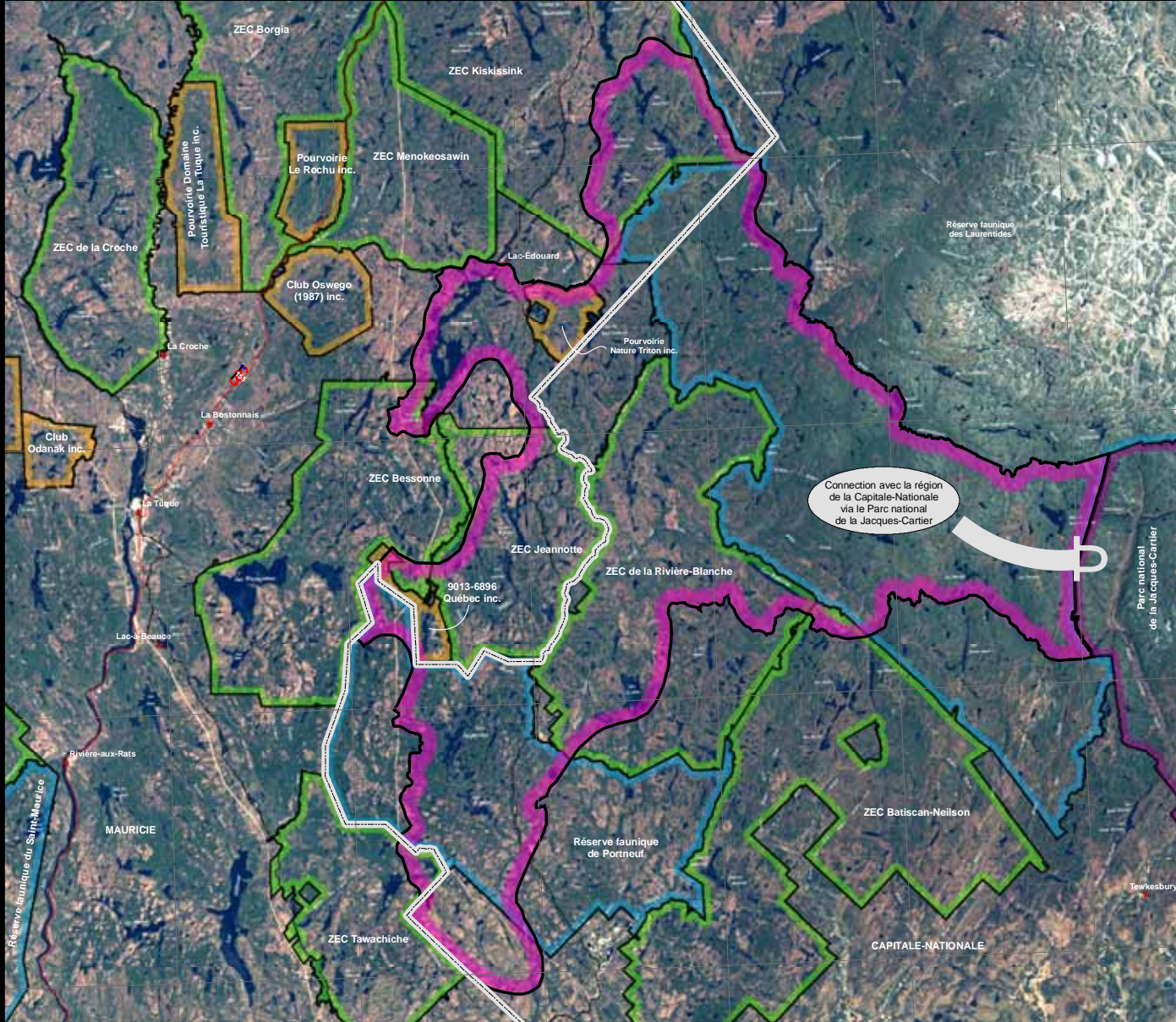
Source
Plans quinquennaux d'aménagements forestiers
Ministère des Ressources naturelles et de l'Énergie du Québec

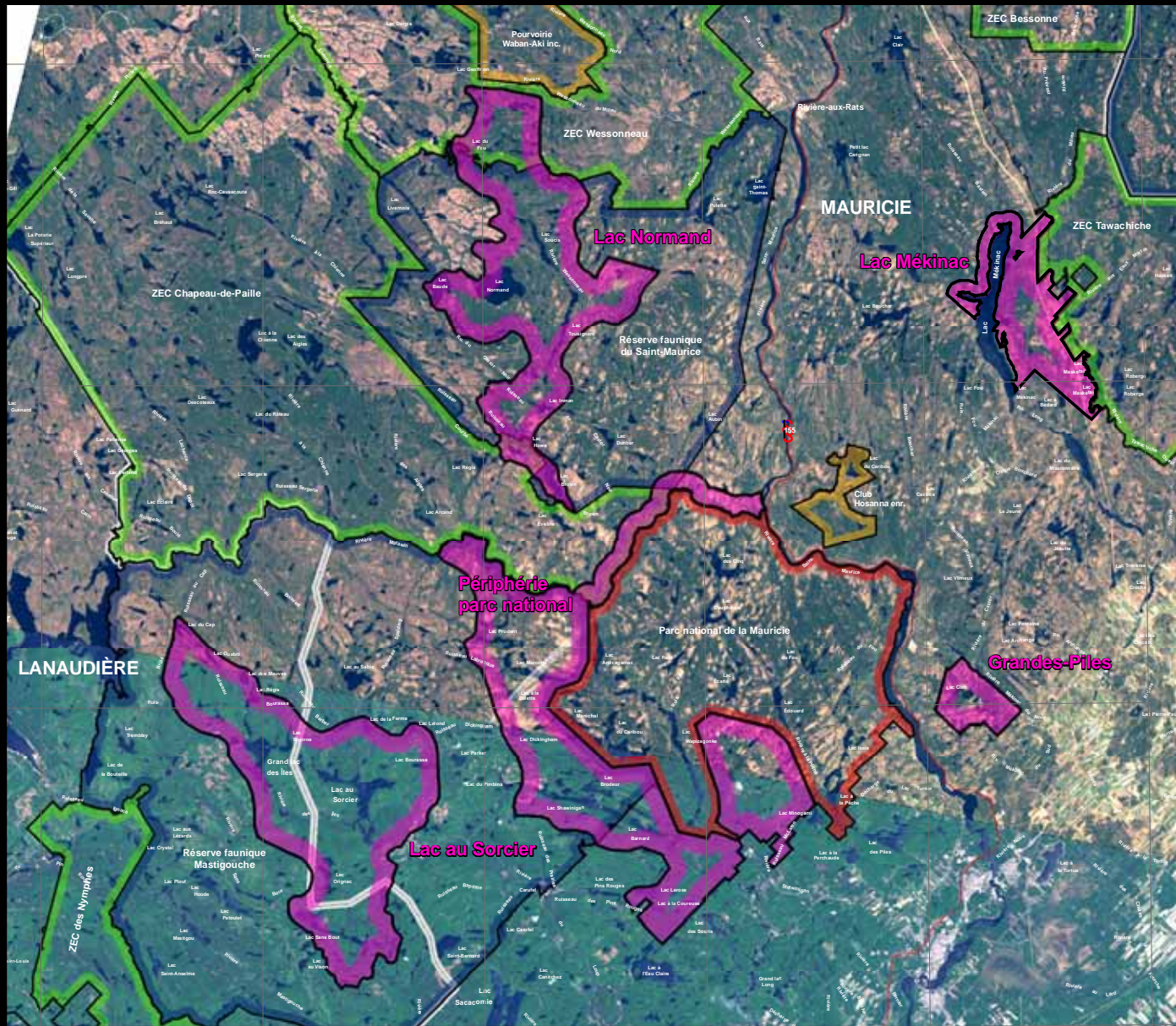


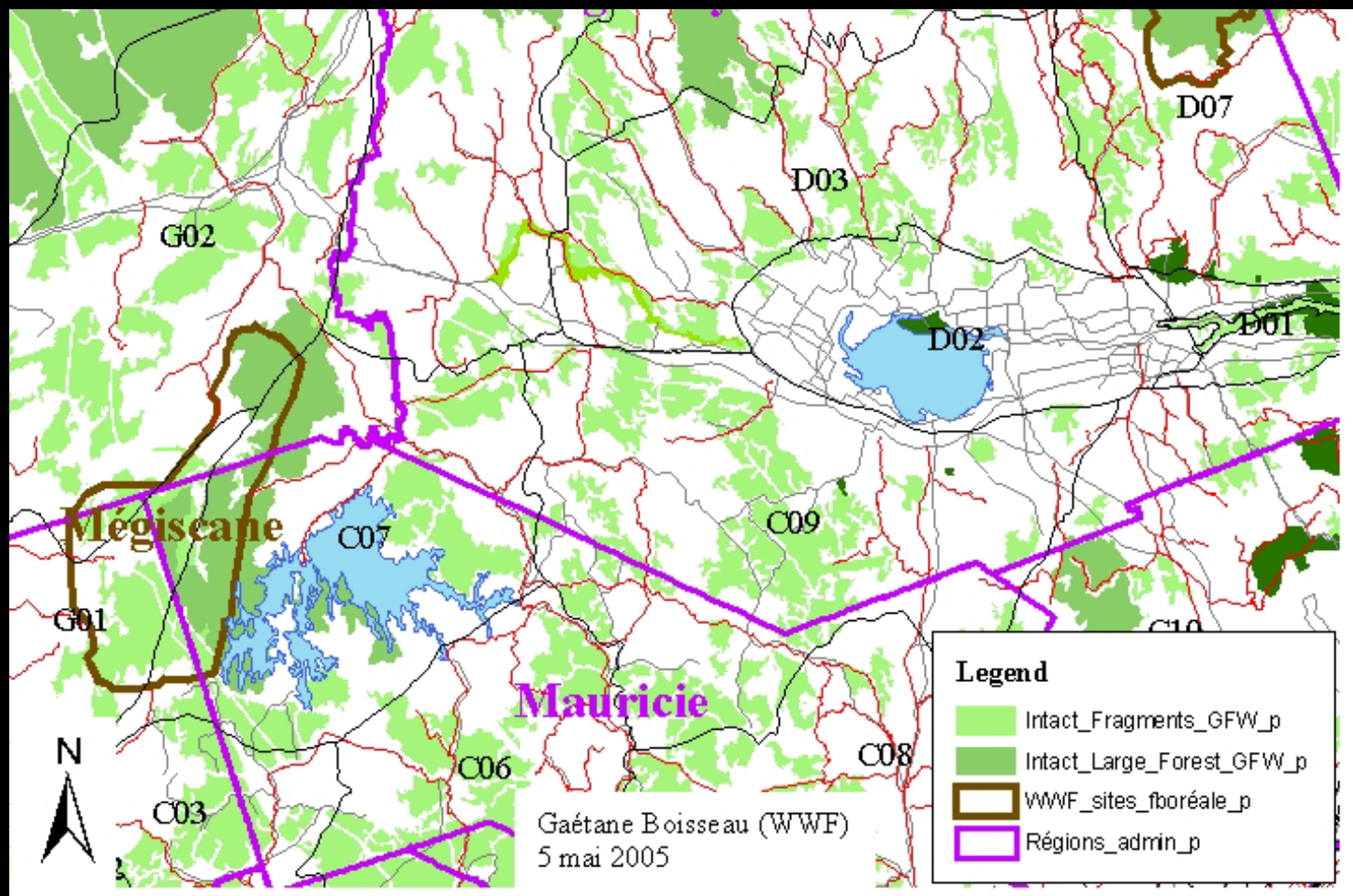








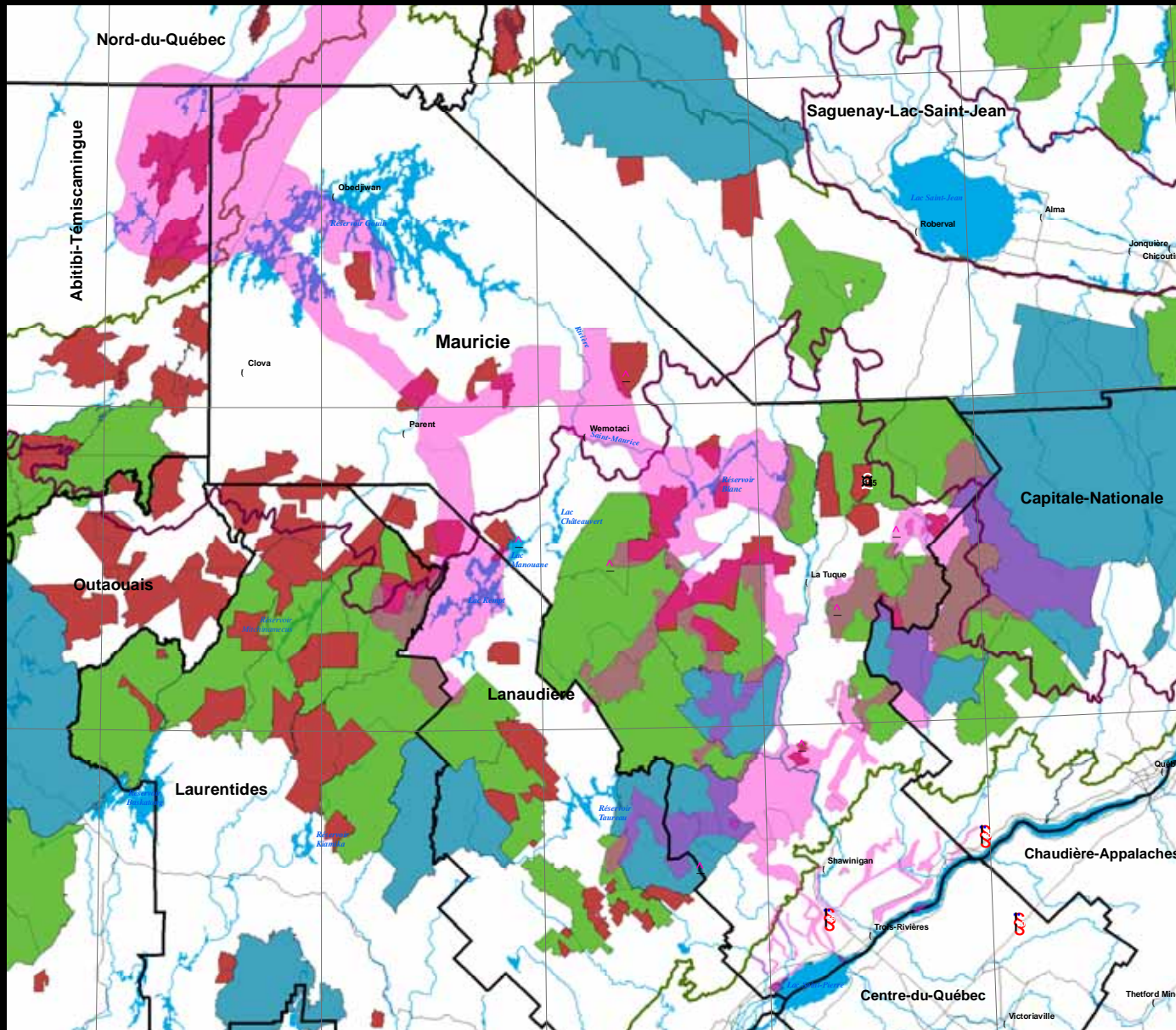




Scénario de niveau de protection à ± 30%

Ajout de corridors forestiers entre les aires à protéger

Protection terres publiques et privées
Protection actuelle = 1,5%
Propositions = 20%
Corridors forestiers = 8%



- Légende**
- Aire protégée
 - Pourvoirie
 - Zec
 - Réserve faunique
 - Plan d'eau
 - Héronnière, colonie d'oiseaux sur île
 - Autoroute, route nationale
 - Cours d'eau
 - Limite province naturelle C
 - Limite région administrative
 - Limite forêt boréale

- Cartes bassins versant rivière Shawinigan



Image © 2006 MDA EarthSat

© 2005 Google

Pointer 46°42'16.71" N 73°05'26.67" W elev 1152 ft

Streaming ||||| 100%

Eye alt 60.10 mi



Image © 2006 MDA EarthSat
Image © 2006 DigitalGlobe

© 2005 Google

Pointer 46°37'11.11" N 72°57'20.59" W elev 919 ft

Streaming ||||| 100%

Eye alt 46.31 mi



Image © 2006 MDA EarthSat
Image © 2006 DigitalGlobe

© 2005 Google

Pointer 46°37'11.11" N 72°57'20.59" W elev 919 ft

Streaming ||||| 100%

Eye alt 46.31 mi



Image © 2006 MDA EarthSat
Image © 2006 DigitalGlobe

Google

Pointer 46°38'58.48" N 72°58'41.16" W elev 882 ft

Streaming ||||| 100%

Eye alt 29.44 mi

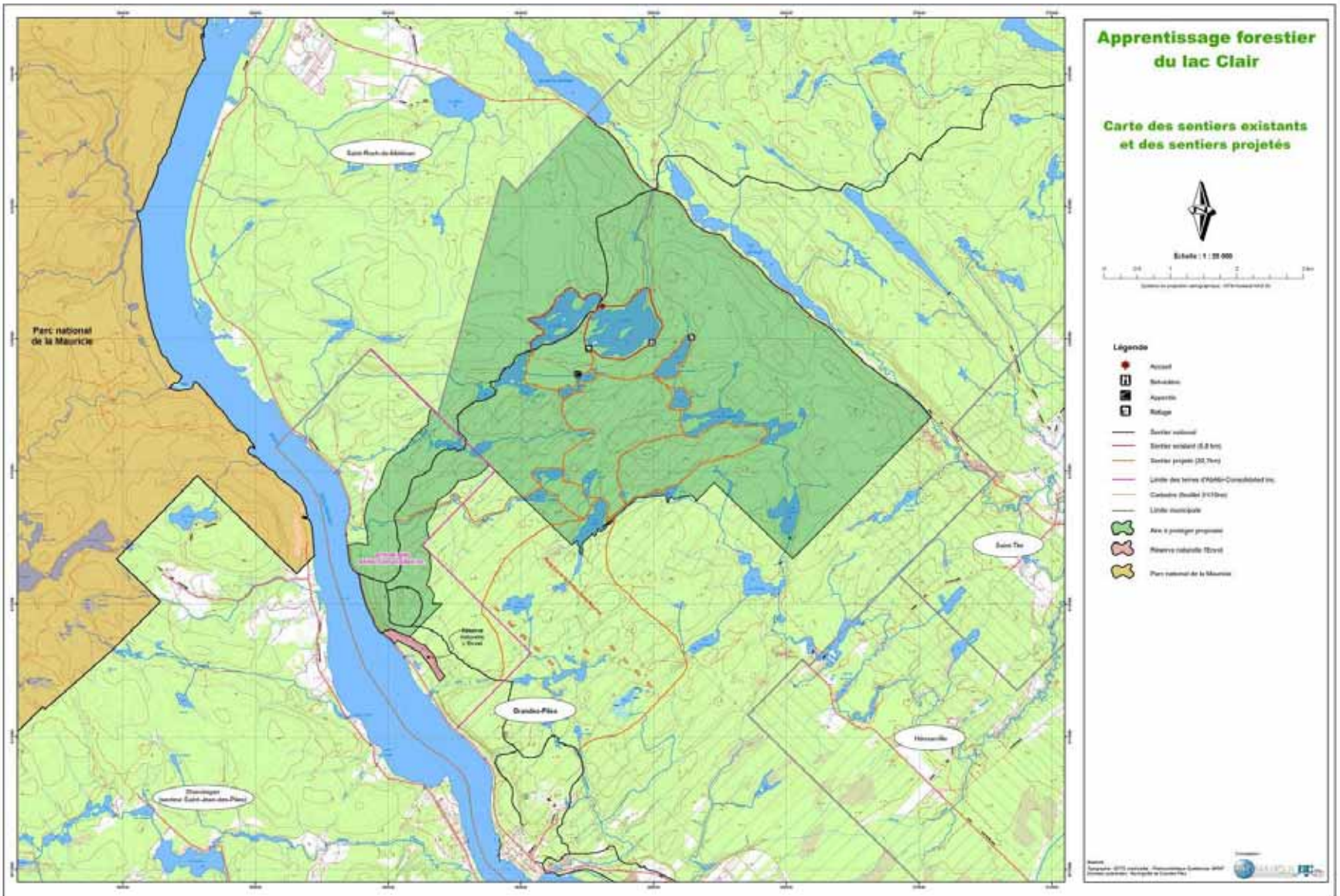


Lac Mondor

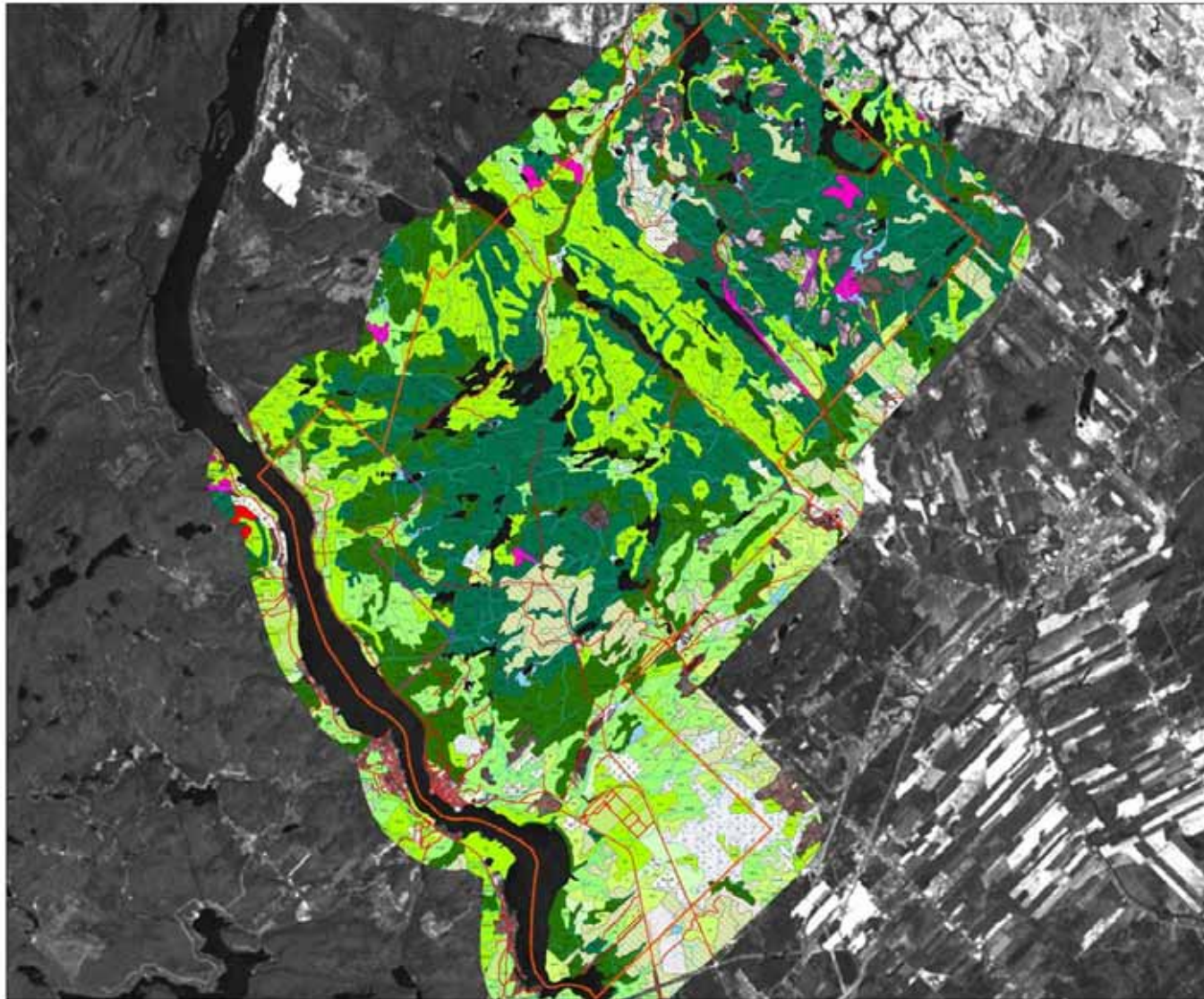
Image © 2006 MDA EarthSat
Image © 2006 DigitalGlobe

© 2006 Google

Pointer 46°34'58.63" N 72°52'56.69" W elev 753 ft Streaming ||| 100% Eye alt 13.60 mi







Apprentissage forestier du lac Clair

Cartographie écoforestière de Grand-Pile



Échelle : 1 : 20 000



Légende

Limites administratives

- Limite de Grand-Pile
- Limite des terres d'habitat collectif

Topographie

- Réseau routier
- Cours d'eau

Peuplements forestiers

Classes d'âge

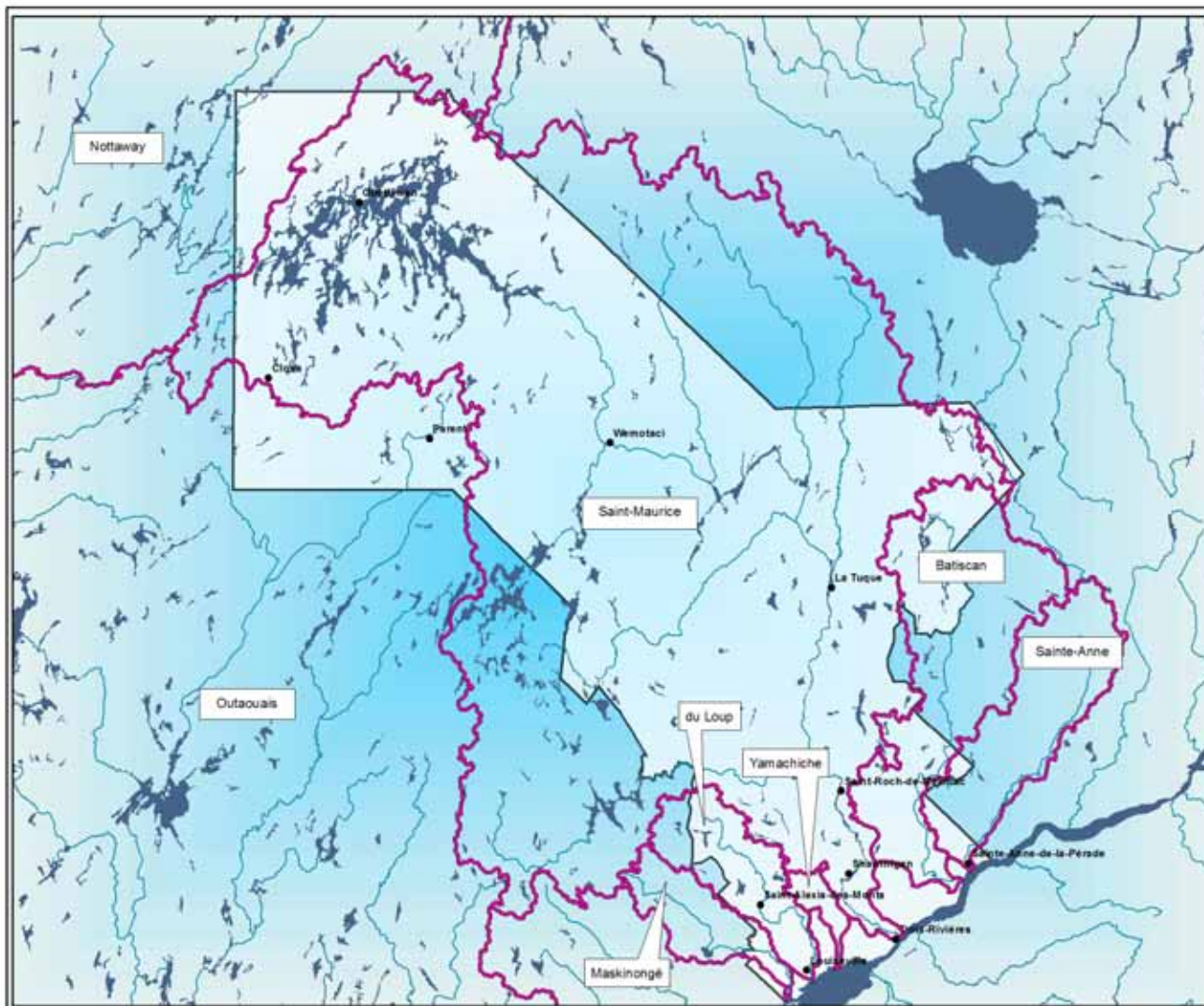
- 10
- 20
- 30
- 40
- 50
- 60
- 70
- 80
- 100
- 150
- 200
- 300
- 400
- 500
- 600
- 700
- 800
- 900
- 1000

Partenaires d'origine

- Coupe avec protection de la régénération
- Coupe totale
- Pinède
- Platanier
- Plantation de jeunes adultes en régénération

Autres types de terrain

- Terrain agricole
- Arbuste
- Centre de ski
- Circuit forestier
- Décharge
- Site inondé
- Miscé



Critères de sélection pour l'établissement de couloirs de biodiversité et d'aires à protéger pour la Mauricie et la province naturelle "C"



Principaux bassins versant



Échelle : 1 : 1 300 000



Système de projection Conique conforme de Lambert (Québec) (NAD83)

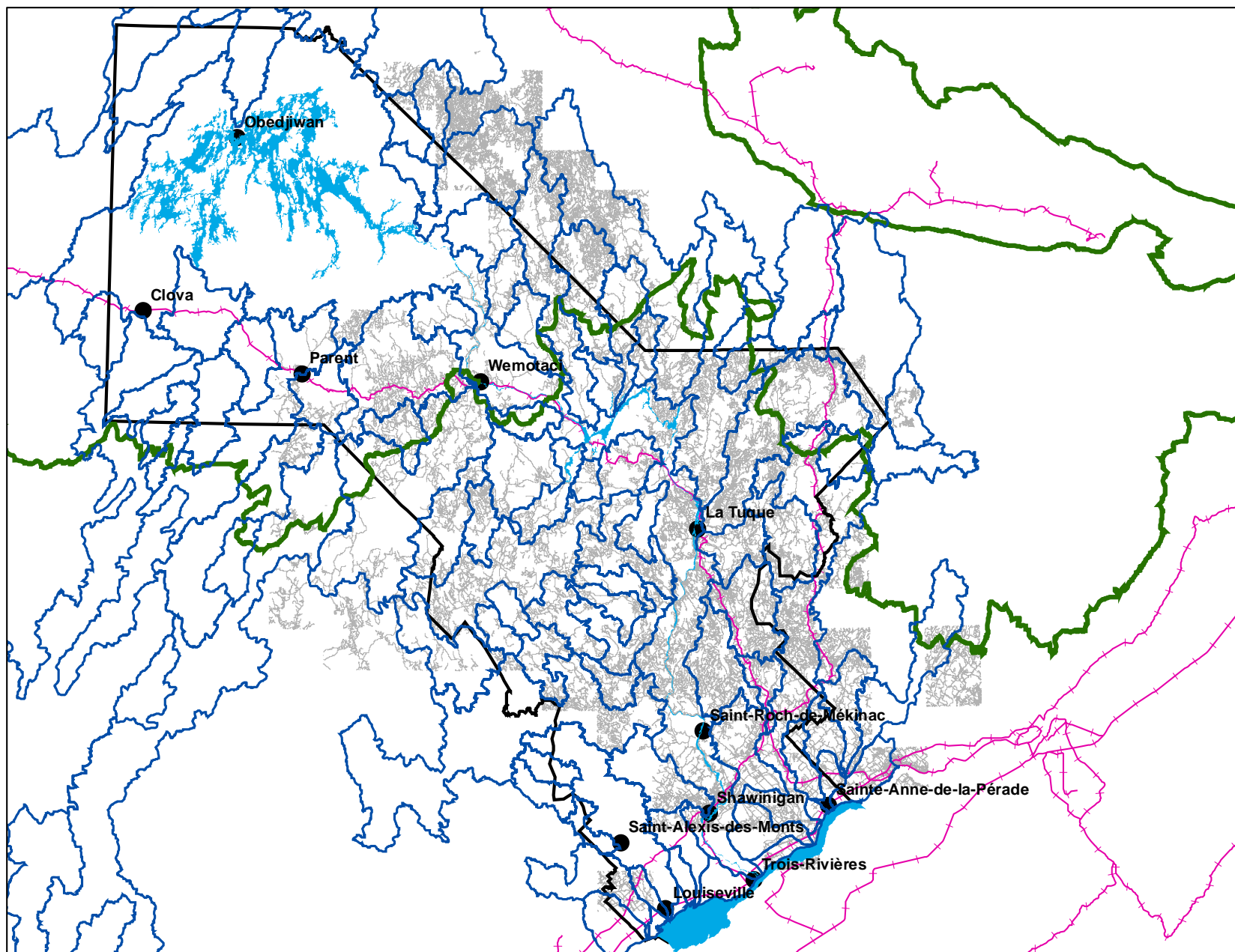
- Limite Mauricie
- Limite de bassin versant

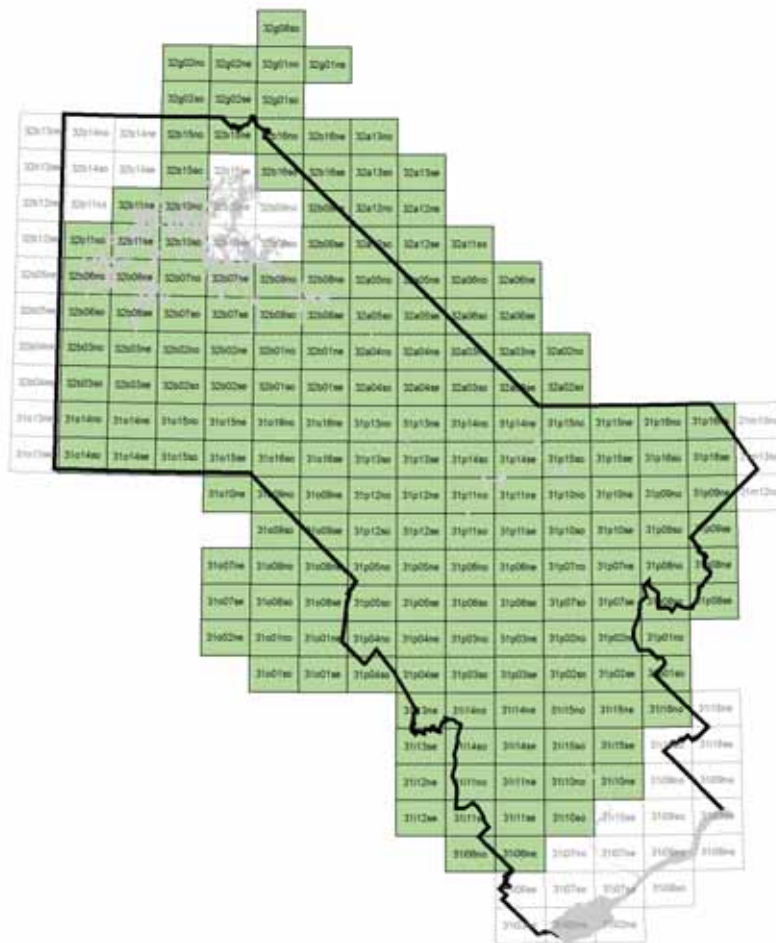
Couverture Mauricienne des bassins versant

- Saint-Maurice = 75% de la Mauricie
- Outaouais = 7% de la Mauricie
- Batiscan = 6,3%
- Nottaway = 3,3% de la Mauricie
- du Loup = 3% de la Mauricie
- Yamachiche = moins de 1% de la Mauricie
- Sainte-Anne = moins de 1% de la Mauricie
- Maskinongé = moins de 1% de la Mauricie

Source : Limite des bassins versant de version 1
Ministère du Développement durable et des Parcs du Québec







Critères de sélection pour l'établissement de couloirs de biodiversité et d'aires à protéger pour la Mauricie et la province naturelle "C"



Couverture écoforestière



Echelle : 1 : 1 500 000

0 10 20 40 60 80 100 km

Système de projection: Conique conforme de Lambert (Québec) NAD83

■ Feuille cartographique 1 : 20 000 couverte par les données écoforestières d'Abitibi-Consolidated

□ Feuille cartographique 1 : 20 000 non couverte par les données écoforestières d'Abitibi-Consolidated

— Limite Mauricie

Source:
Feuille cartographique 1 : 20 000
Ministère des Ressources naturelles et de la Faune du Québec

