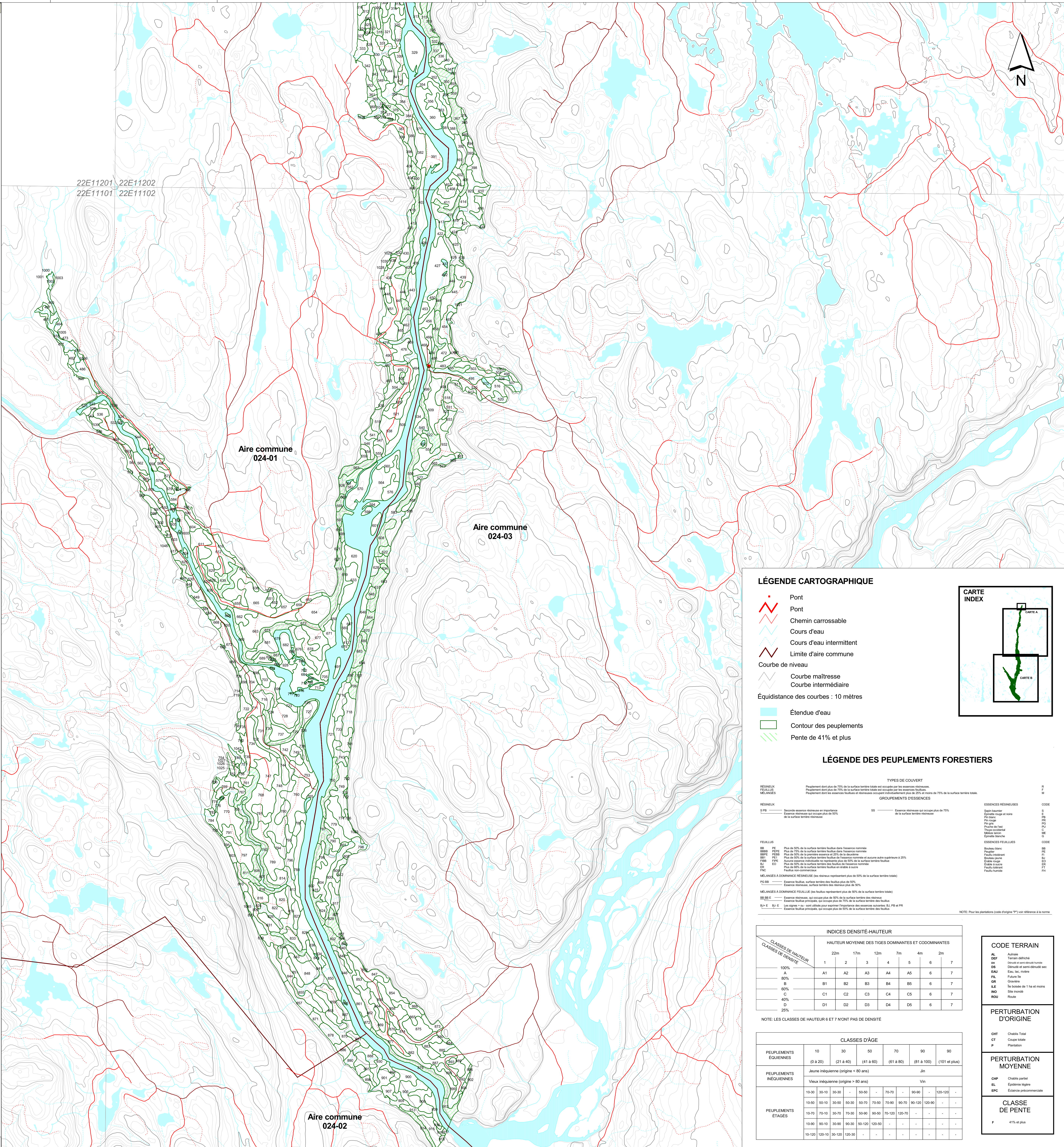


Número	Superficie (ha)	Appellation	Número	Superficie (ha)	Appellation
301	6.570	EBB8370	529	0.146	EPG8390F
305	6.006	SSCZV30	530	0.660	RCSC30
309	5.238	SSB370	531	1.628	PPGCA30
311	2.062	BBSC270	532	7.974	EECV30
312	4.290	BBBEC290	533	2.864	SSCZV30
313	3.458	AL	534	3.955	GR
314	1.897	EBE830	536	3.713	BBBSC430
315	5.801	BBBBS370F	538	3.359	RCSP30
316	4.485	SSDZV30	540	2.770	RBSCT30
317	1.401	AL	541	2.477	EEB370C30
318	3.864	BBBBS390F	542	0.262	AL
319	0.953	ESD370C30	543	1.021	RBSCT30
320	3.291	SSB3V30	544	4.372	ESCV30
321	3.881	SSCZV30	545	0.102	RBB430
322	0.949	ESB370F	546	3.360	RBB430
323	0.570	EEC390	547	2.959	SSB430
324	0.866	SSCZV30	548	1.009	RBB430
325	0.162	ESB370F	550	0.585	SEB3V30
326	3.453	SSCZV30	551	0.561	RBP10
327	1.191	ALFRC370	552	0.321	AL
328	2.666	CHT	553	1.389	GR
329	11.288	AL	554	1.477	SECV30
330	5.542	ESCV30	555	2.185	RBSCT30
331	2.129	RBSCT30	556	0.617	DEF
332	1.350	SEB3V30	557	1.606	BBBBS430
333	3.547	ESCV30	558	3.695	SSCZV30
335	0.073	SEB470F	559	1.736	SSCZV30
336	2.977	SECV30	560	4.448	BBBBS430
337	2.662	RBB370	561	3.654	RCP30
339	2.282	SSCZV30	562	3.457	EEC310
340	3.324	RBSCT30	563	5.125	SSCZV30
341	1.857	RBB370	564	12.843	AL
342	4.384	EPG370	565	4.730	RBSCT30
343	2.769	ESB370F	567	0.325	MBSCT30
344	3.870	EPG370	568	1.987	RCSC30
345	1.479	AL	569	0.062	SEB3V30
347	1.521	RBSCT30	570	10.023	AL
348	1.953	SEB370	571	0.297	SSB3V30
349	2.935	EEC370	572	3.082	PPGCA30
350	5.248	RBSCT30	573	0.213	RBSCT30
351	0.266	ESB370	574	3.771	SSCZV30
352	1.766	SSCZV30	575	1.025	GR
353	1.522	EPG370	576	4.692	SECV30
354	2.926	SSB3V30	577	1.233	SSCZV30
355	0.939	SSB3V30	578	0.79	BBBBS430
356	6.932	SSB3V30	579	1.737	SEB3V30
357	4.840	EPG370	580	0.700	SEB3V30
358	1.465	AL	582	1.201	AL
359	1.691	RBSCT30	583	9.758	SSB3V30
360	10.664	AL	584	1.104	EEC310
361	1.321	EEC370	585	2.281	SSCZV30
362	2.338	AL	586	0.286	RBSCT30
363	1.440	RBB370	587	0.215	RBSCT30
364	5.298	EPG370	588	1.855	SEB3V30
365	8.835	SSCZV30	589	0.521	CHT
368	1.006	PGEC270	590	5.170	BBBBS430
370	0.007	EPG370	591	3.686	SEB3V30
371	1.837	RBSCT30	592	2.200	DEF
372	0.079	EPG370	593	1.625	EPG370
374	0.222	EPG370	594	1.206	AL
375	0.607	SECV30	595	0.100	RCSC30
376	3.668	EPG370	596	1.467	IE
377	1.508	SSB430	597	2.899	SSCZV30
378	1.300	RBSCT30	598	6.139	SSCZV30
380	0.302	CHT	599	0.615	SSCZV30
381	0.986	SSB430	600	6.397	SSCZV30
382	7.341	SSB3V30	601	2.553	AL
383	0.087	EPG370	602	2.464	MBSCT30
384	3.769	SSB3V30	603	3.863	SSCZV30
385	0.079	RBSCT30	604	2.773	RCP30
386	5.163	SSCZV30	605	0.867	SSCZV30
387	4.024	RBSCT30	606	0.095	IE
388	0.134	ALFRC370	607	0.777	SEB3V30
389	0.386	RBSCT30	608	5.774	SSCZV30
390	0.532	RBSCT30	609	1.429	BBBBS430
391	8.707	AL	610	0.320	SSCZV30
392	3.599	SSCZV30	611	6.363	RBP10
393	3.319	SSB430	612	5.910	RBSCT30
394	1.102	ESCV30	613	0.109	IE
396	1.158	RBSCT30	615	0.388	SEB3V30
397	1.642	AL	616	2.761	RCSC30
398	0.043	SSB3V30	617	1.773	SSCZV30
400	4.001	SSCZV30	618	14.171	SSCZV30
401	2.561	SSCZV30	619	4.056	AL
402	4.044	SSCZV30	620	1.644	SSCZV30
403	11.826	SSB3V30	621	0.079	ESCV30
404	1.197	RBSCT30	622	1.880	SSB3V30
405	2.032	RBSCT30	623	6.051	RBSCT30
406	1.115	SSCZV30	624	0.539	IE
407	1.028	CHT	625	3.366	MBSCT30
408	4.933	EECV30	626	1.605	SEB3V30
409	0.116	CHT	627	0.139	SSCZV30
410	2.030	CHT	628	2.218	SSCZV30
411	4.730	RBSCT30	629	4.302	RCP30
412	5.029	SSCZV30	630	0.920	RBSCT30
414	1.871	CHT	632	5.963	RCSC30
415	0.217	RBSCT30	633	6.786	BBBBS430
416	2.462	SSCZV30	634	1.099	SSB3V30
417	4.587	SSB3V30	635	2.338	SSCZV30
418	0.481	RBSCT30	636	9.897	RCSP30
419	2.498	SSCZV30	637	7.034	RCSP30
420	1.951	SSCZV30	638	3.931	RBSCT30
421	2.201	CHT	640	0.582	RBSCT30
422	2.663	SSB3V30	641	0.569	BBBBS430
423	0.256	RBSCT30	643	0.071	EEB470F
424	1.043	EEC370	645	4.591	SSB3V30
425	2.500	SSCZV30	646	5.285	RCSP30
426	4.444	SSCZV30	648	1.843	SSB3V30
427	24.423	AL	649	2.923	BBBBS430
428	0.426	AL	650	5.507	RBSCT30
429	0.206	SSCZV30	651	3.362	RBSCT30
430	2.752	RBP10	652	1.243	EEB470F
432	0.989	BBBBS430	653	2.212	BBBBS430
433	0.335	EEC390	654	13.090	PPGCA30
434	4.030	BBBBS430	655	2.122	RBSCT30
435	1.407	AL	656	1.011	BBBBS430
436	1.958	MBSCT30	657	4.382	RCSP30
438	3.353	MBSCT30	658	1.506	BBBBS430
440	4.951	SSCZV30	659	2.113	SSCZV30
441	11.239	RBP10	660	5.084	EPG370
442	4.994	SSB3V30	661	0.622	RCSC30
445	11.166	RBSCT30	662	4.655	RBSCT30
446	1.857	SSB430	663	16.698	RBSCT30
447	0.990	RCSP30	664	2.172	SSB3V30
448	1.949	EEC410	665	0.920	RBSCT30
449	2.524	SSB3V30	666	0.222	IE
450	1.128	BBBBS430	667	1.573	RBSCT30
451	2.284	CT	668	1.638	RBSCT30
452	2.742	SSCZV30	669	2.961	SSCZV30
453	2.088	SSB3V30	670	2.337	SSCZV30
454	4.452	BBPEE430	671	4.275	AL
455	7.742	AL	672	1.116	RBSCT30
456	3.306	SSCZV30	673	7.156	MBSCT30
457	0.633	RCSC30	674	4.900	SSCZV30
458	3.633	SSCZV30	675	1.328	AL
460	1.408	EPG370	676	5.723	SSCZV30
461	1.070	EPG370	677	7.535	BBBBS430
462	2.567	RCSC30	678	10.013	BBBBS430
464	2.300	RCSC30	679	1.732	SSB3V30
465	1.921	RCSC30	681	7.047	RBSCT30
466	2.983	BBPEE430	682	4.474	SSCZV30
467	1.503	RBSCT30	683	5.021	SSB3V30
468	3.958	ALFRC370	684	13.728	AL
469	5.074	SSCZV30	685	0.138	RBSCT30
470	0.131	RCSP30	687	2.897	SSCZV30
472	4.034	RBSCT30	688	0.885	SSCZV30
473	0.100	EEC370	689	2.494	RBSCT30
474	1.350	AL	691	1.647	SSB3V30
475	1.206	RBSCT30	692	1.230	RBSCT30
476	5.272	RCSP30	694	0.066	SSB3V30
477	0.344	EPG370	696	2.648	SSCZV30
478	1.158	EEC370	697	2.565	SSCZV30
479	1.377	PPGCA30	698	4.823	BBBBS430
480	1.707	SSCZV30	699	4.349	SSCZV30
481	0.091	PPGCA30	700	0.690	SSB370
482	1.917	EPG370	701	3.92	IE
483	2.567	RBSCT30	703	2.611	RBSCT30
484	0.478	RBP10	704	3.434	RBSCT30
485	2.705	SSCZV30	705	1.419	BBBBS430
486	5.738	EEC390	706	3.082	SSB3V30
487	2.842	SSB3V30	707	0.208	SSCZV30
489	4.667	RBSCT30	710	6.164	SSCZV30
491	6.006	BBBBS430	711	8.960	BBBBS430
492	3.224	MBSCT30	713	1.537	AL
493	0.000	RCSP30	714	0.295	SSCZV30
494	6.807	RBSCT30	715	0.109	IE
495	0.373	EEC370	716	4.092	SSCZV30
498	1.717	RBSCT30	717	0.023	IE
499	2.918	SSB370	718	7.850	BBBBS430
500	2.029	PPGCA30	719	0.589	SSB3V30
502	0.959	SSB3V30	720	0.028	IE
503	0.959	RBSCT30	721	4.696	AL
504	3.948	RCSC30	722	3.649	BBBBS430
505	3.875	SSCZV30	723	1.878	ESD370
506	0.213	AL	724	0.637	AL
507	2.815	EEC370	725	0.652	FAL
508	0.967	DH	726	0.088	RBSCT30
509	11.145	RBSCT30	727	4.512	RBSCT30
510	5.275	PPGCA30	728	0.804	RBSCT30
511	1.629	SSCZV30	729	4.568	SSB3V30
512	0.899	INC	730	3.512	BBBBS430
513	1.470	MBSCT30	731	0.017	RCSC30
514	5.312	RBP10	732	3.306	EEC450
515	0.000	RBSCT30	733	7.063	BBBBS430
518	1.767	RCSC30	734	0.884	RBP30
519	5.937	SSCZV30	735	1.712	MBSCT30
520	2.119	MBSCT30	736	0.648	BBBBS430
521	2.759	RCSC30	737	4.498	PPGCA30
522	6.509	SSCZV30	738	3.338	SSCZV30
524	2.763	MBSCT30	739	4.864	BBBBS430
525	0.620	EEC370	740	0.082	MBSCT30
526	0.927	GR	741	0.353	SSB3V30
527	0.883	RBSCT30	742	4.892	PPGCA30
528	2.417	EEC370	743	4.301	SSCZV30



NOTES

- Projection Mercator Transverse Modifiée
- Système de référence géodésique: Datum Nord-Américain 1983 (NAD 83)
- Système de coordonnées planes du Québec, fuseau 7
- La thématique forestière provient d'une nouvelle photo-interprétation sur photographies aériennes 1 : 15 000 datant de 2001 exécutées par Les Entreprises Gauthier, Parent Ltée, en août 2002
- Sources: BDT0, feuillet 22E11101, 22E11102, 22E11202, 22E14102; 1:20000
- Gouvernement du Québec, Ministère des Ressources naturelles
- Photocarto Québec

4. Numéro de la carte: **peri_op_cfb_030423**
 a. carte forestière
 b. carte b

LÉGENDE CARTOGRAPHIQUE

- Point
- Pont
- Chemin carrossable
-