

DÉFINITIONS DES NIVEAUX D'ALERTE

- NIVEAU B** La situation est contrôlable. Une évacuation préventive des employés non requis pour les opérations peut être envisagée ainsi qu'une évacuation des secteurs de la population les plus vulnérables.
- NIVEAU A** La situation est incontrôlable ou en voie de le devenir. La décision d'évacuer tous les employés et toute la population concernée est prise.

LÉGENDE

→ Chaîne des communications.

Aménagement hydroélectrique
de la Péribonka

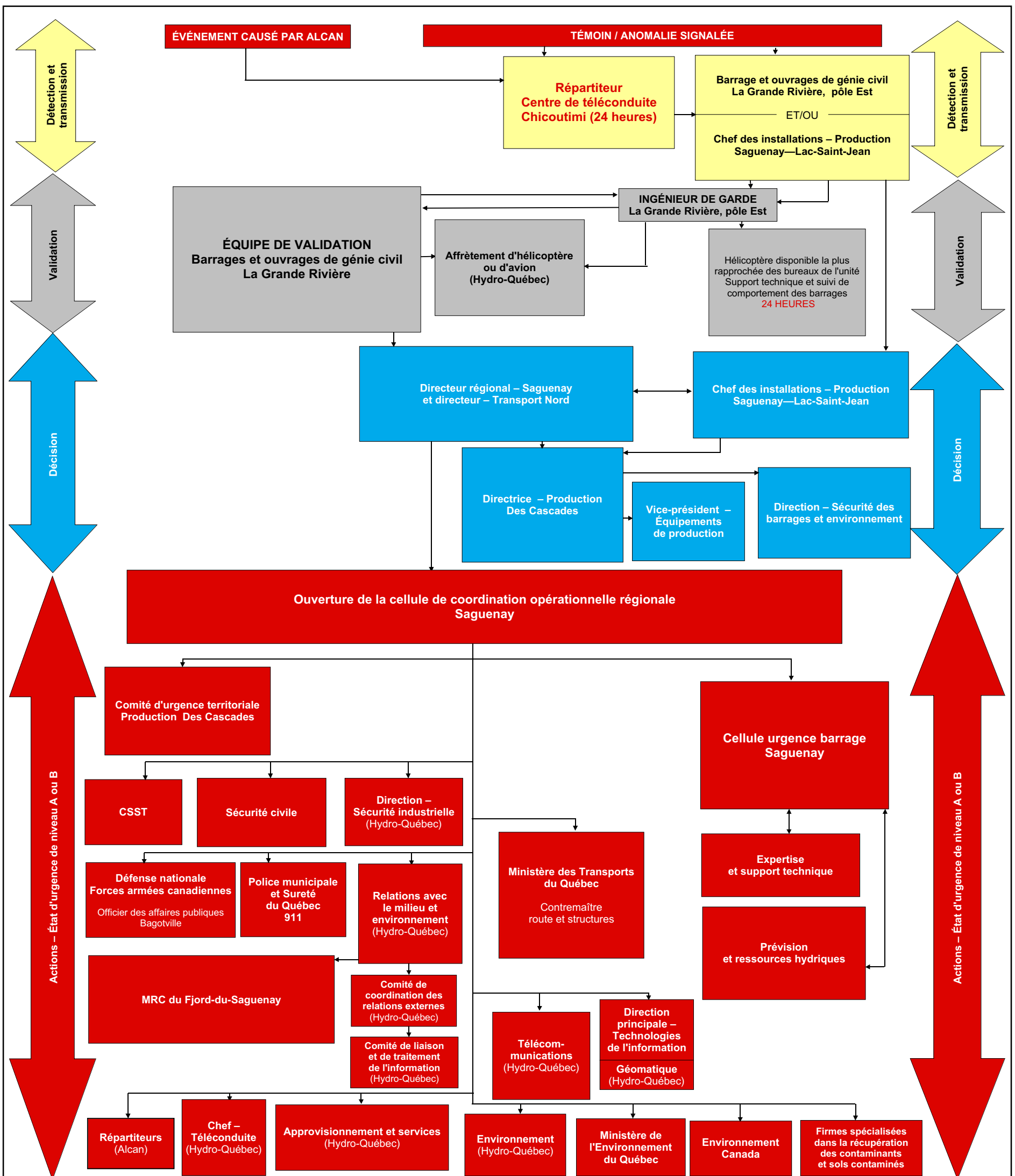
**Schéma des
communications d'urgence
durant la construction**

peri_hq_006_030409.pdf

Avril 2003

Planche 2-8

Hydro Québec
Production



DÉFINITIONS DES NIVEAUX D'ALERTE

- NIVEAU B** La situation est contrôlable. Une évacuation préventive des employés non requis pour les opérations peut être envisagée ainsi qu'une évacuation des secteurs de la population les plus vulnérables.
- NIVEAU A** La situation est incontrôlable ou en voie de le devenir. La décision d'évacuer tous les employés et toute la population concernée est prise.

LÉGENDE

→ Chaîne des communications.

Aménagement hydroélectrique de la Péribonka

Schéma des communications d'urgence durant l'exploitation

peri_hq_007_030409.pdf

Avril 2003

Hydro Québec Production

Planche 2-9