

Scale 1:15000

Description du cas : Après aménagement - Conditions hydrauliques avec centrale arrêtée, évacuateur à 630m³/s et moyenne de mai sur la Manouane

Péribonka

Débit rivière naturelle: ---
 Débit centrale : ---
 Débit évacuateur : 630 m³/s
 Débit dérivation : ---
 Niveau aval : 174,95 m

Manouane (après détournement)

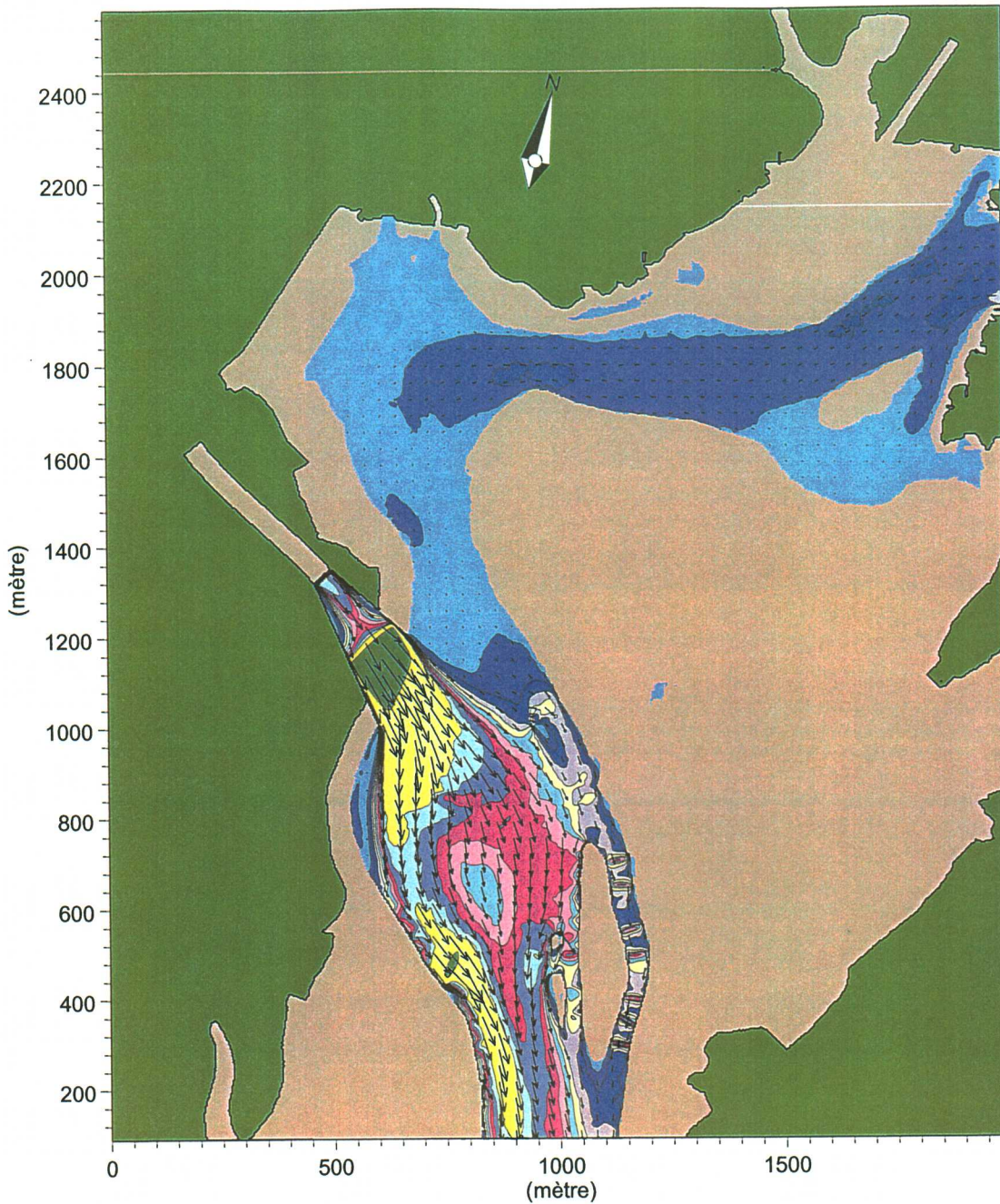
Débit rivière naturelle 263 m³/s
 Débit total aval : 893 m³/s

Hydro-Québec
 Hydraulique et Géotechnique

Aménagement Péribonka

Figure 4.5.a.1

Cas 5A_a2
 Centrale arrêtée
 Après aménagement
 Vitesse
 (Débit total de 893 m³/s)



C:\Peribonka\Simfinal\Peri_5A_b2_c0_6f30_55_17450.dfs2

2 m/s

Palette

Black	Above 7
Dark Purple	6 - 7
Medium Purple	5 - 6
Light Purple	4 - 5
Dark Blue	3.5 - 4
Blue	3 - 3.5
Light Blue	2.5 - 3
Very Light Blue	2 - 2.5
White	1.5 - 2
Yellow	1 - 1.5
Light Green	0.9 - 1
Green	0.8 - 0.9
Dark Green	0.7 - 0.8
Light Green	0.6 - 0.7
Yellow-Green	0.5 - 0.6
Yellow	0.4 - 0.5
Light Yellow	0.3 - 0.4
Light Green	0.2 - 0.3
Light Yellow	0.1 - 0.2
White	0 - 0.1
White	Below 0

Scale 1:15000

Hydro-Québec
Hydraulique et Géotechnique

Aménagement Péribonka

Figure 4.5.b.1

Cas 5A_b2
Centrale arrêtée
Après aménagement
Vitesse
(Débit total de 685 m³/s)

Description du cas : Après aménagement - Conditions hydrauliques avec centrale arrêtée, évacuateur à 630 m³/s et moyenne de novembre sur la Manouane

Péribonka

Débit rivière naturelle : ---

Débit centrale : ---

Débit évacuateur : 630 m³/s

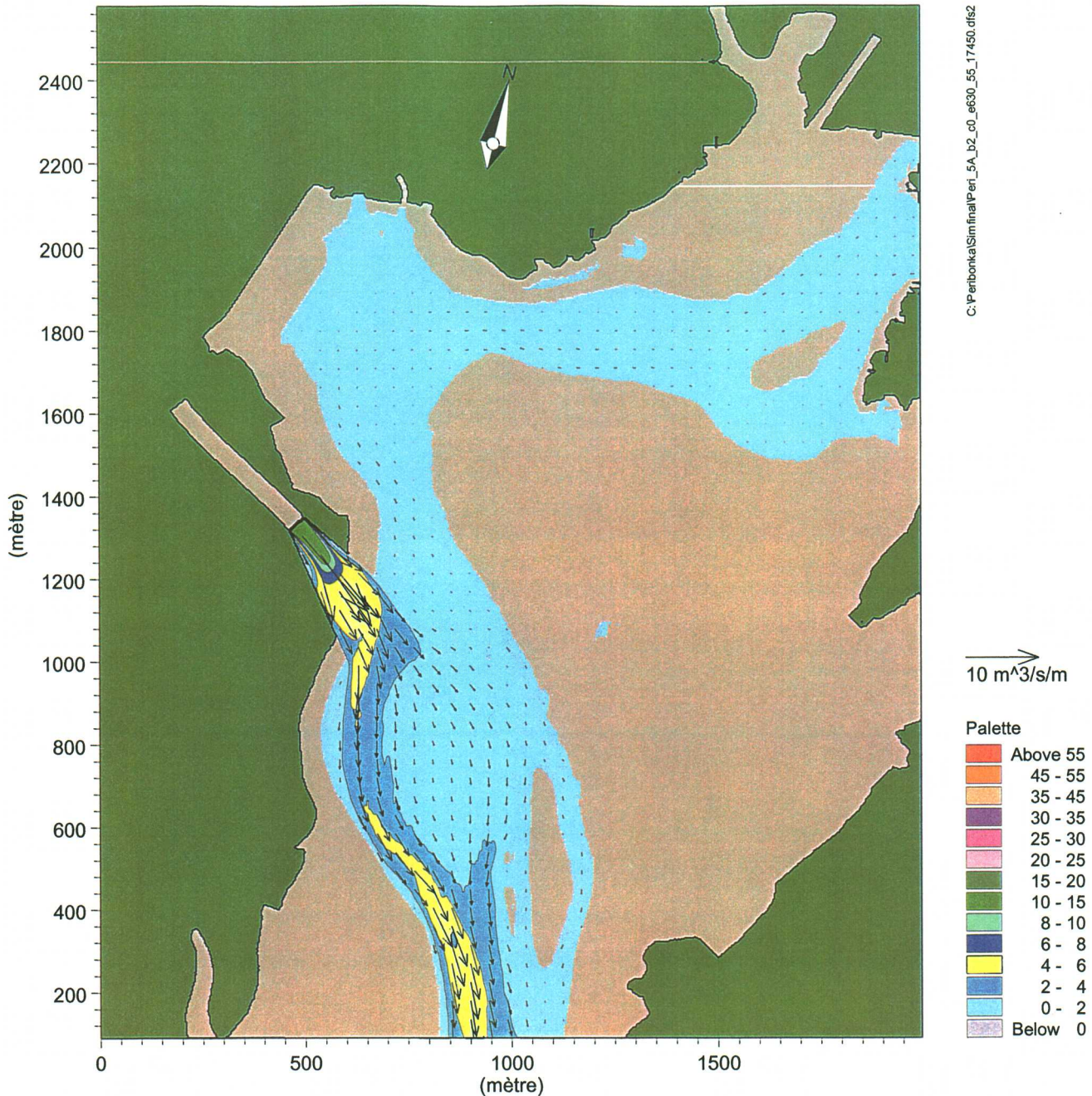
Débit dérivation : ---

Niveau aval : 174,50 m

Manouane (après détournement)

Débit rivière naturelle : 55 m³/s

Débit total aval : 685 m³/s



Scale 1:15000

Description du cas : Après aménagement - Conditions hydrauliques avec centrale arrêtée, évacuateur à 630 m³/s et moyenne de novembre sur la Manouane

Péribonka

Débit rivière naturelle : ---

Débit centrale : ---

Débit évacuateur : 630 m³/s

Débit dérivation : ---

Niveau aval : 174,50 m

Manouane (après détournement)

Débit rivière naturelle : 55 m³/s

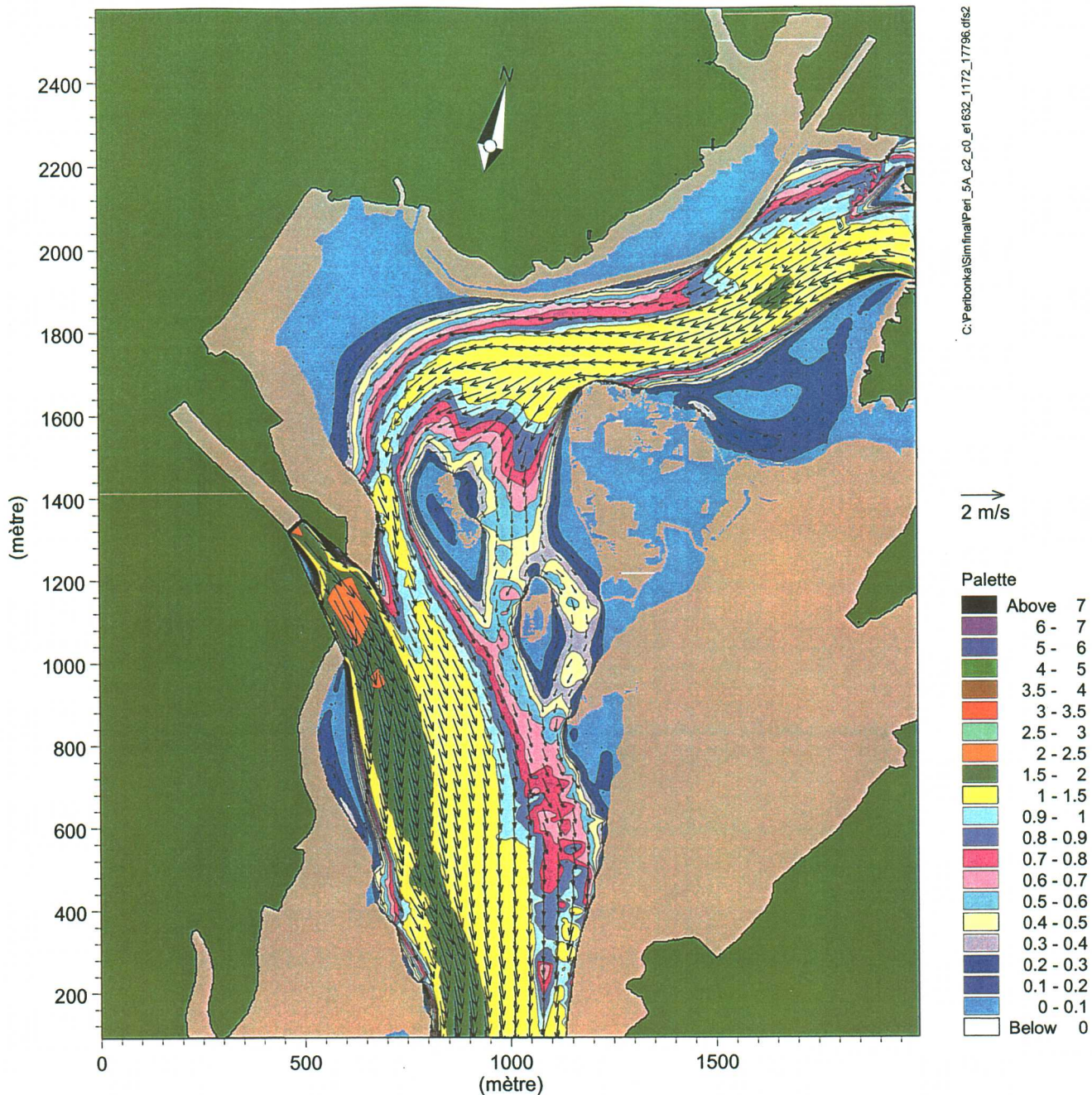
Débit total aval : 685 m³/s

Hydro-Québec
Hydraulique et Géotechnique

Aménagement Péribonka

Figure 4.5.b.2

Cas 5A_b2
Centrale arrêtée
Après aménagement
Flux
(Débit total de 685 m³/s)



Scale 1:15000

Description du cas : Après aménagement - Conditions hydrauliques avec centrale arrêtée, évacuateur à 1632 m³/s et 1/40 printemps sur la Manouane

Péribonka

Débit rivière naturelle : ---

Débit centrale : ---

Débit évacuateur : 1632 m³/s

Débit dérivation : ---

Niveau aval : 177,96 m

Manouane (après détournement)

Débit rivière naturelle : 1172 m³/s

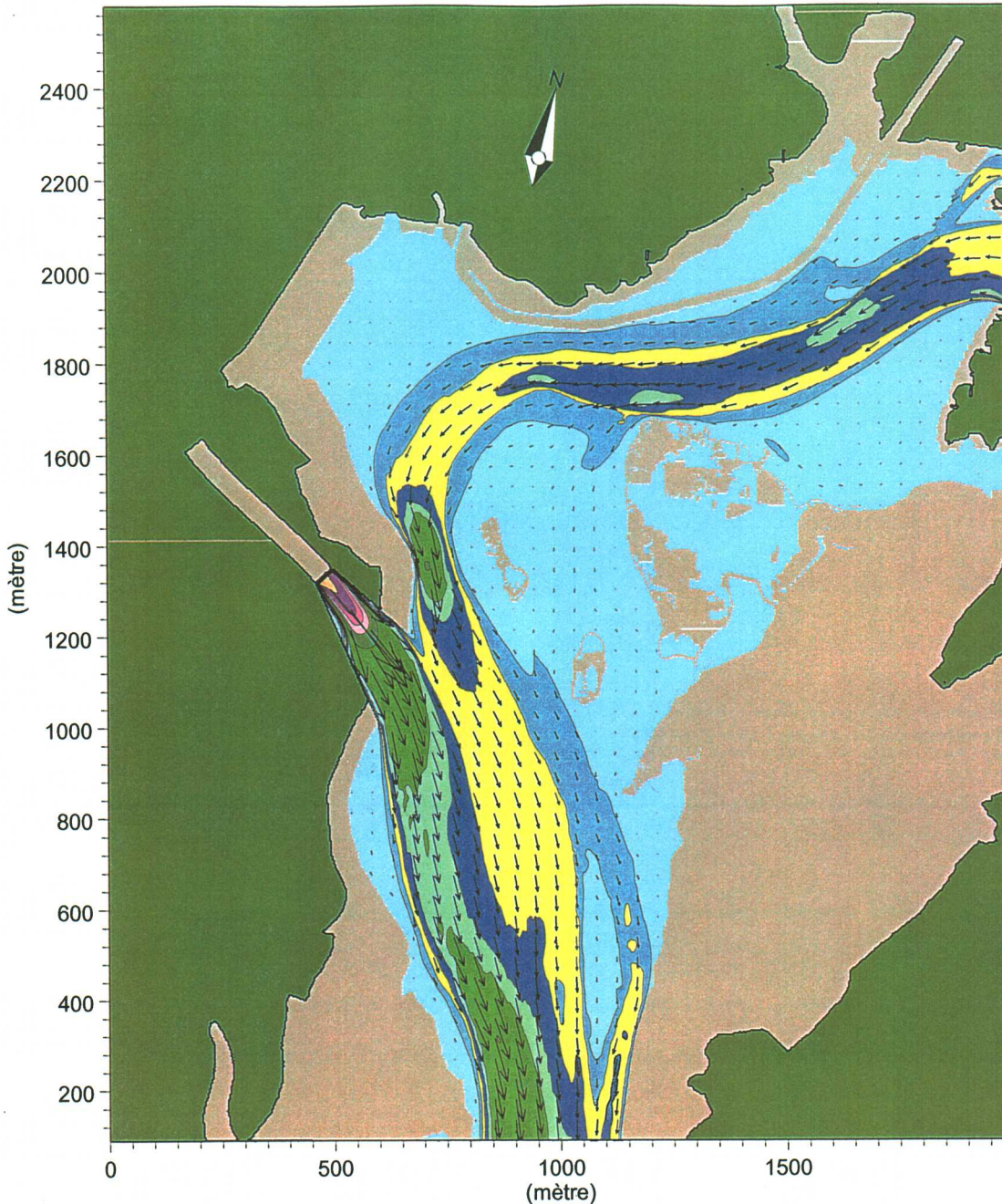
Débit total aval : 2804 m³/s

Hydro-Québec
Hydraulique et Géotechnique

Aménagement Péribonka

Figure 4.5.c.1

Cas 5A_c2
Centrale arrêtée
Après aménagement
Vitesse
(Débit total de 2804 m³/s)



C:\Peribonka\Simfinal\Peri_5A_c2_et1632_1172_17796.dfs2

Scale 1:15000

Description du cas : Après aménagement - Conditions hydrauliques avec centrale arrêtée, évacuateur à 1632 m³/s et 1/40 printemps sur la Manouane

Peribonka

Débit rivière naturelle : ---

Débit centrale : ---

Débit évacuateur : 1632 m³/s

Débit dérivation : ---

Niveau aval : 177,96 m

Manouane (après détournement)

Débit rivière naturelle : 1172 m³/s

Débit total aval : 2804 m³/s

Hydro-Québec
Hydraulique et Géotechnique

Aménagement Péribonka

Figure 4.5.c.2

Cas 5A_c2
Centrale arrêtée
Après aménagement
Flux
(Débit total de 2804 m³/s)