

ANNEXE A

Photographies du site

RÉFÉRENCES BIBLIOGRAPHIQUES

1. Thiémonge, N., *Avant-projet Péribonka – Valeurs des débits modules aux aménagements actuels et futurs*, communication interne, HQ-DPPE-HG-DS-2001-0041-02-31, HQ-DPPE-HG-CI-2002-0080-01, 11 septembre 2002.
 2. Thiémonge, N., *Avant-projet Péribonka – Estimation des pointes de crues de printemps, d'été-automne et d'hiver à PER-3D et à la confluence de la Manouane avec la Péribonka*, communication interne, HQ-DPPE-HG-DS-2001-0041-02-31, HQ-DPPE-HG-CI-2002-0046-01, 6 mai 2002.
 3. Thiémonge, N., *Rivière Péribonka – Étude d'avant-projet – Aménagement du site PER3D – Études hydrologiques*, rapport, HQ-DPPE-HG-DS-2001-0041-02-32, HQ-DPPE-HG-RA-2002-0042-01, décembre 2002.
 4. Simons, D.B. et Senturk, F., *SEDIMENT TRANSPORT TECHNOLOGY*, Water Resources Publications, 1977.
-



PHOTO 1
Pointe de sable en rive gauche à l'intersection des rivières Manouane et Péribonka
(vue de la Manouane vers la Péribonka)



PHOTO 2
Site de la route d'accès à la centrale proposée sur la rive droite de la rivière Manouane



PHOTO 3
Site du canal de fuite de la centrale proposée en rive droite de la rivière Manouane

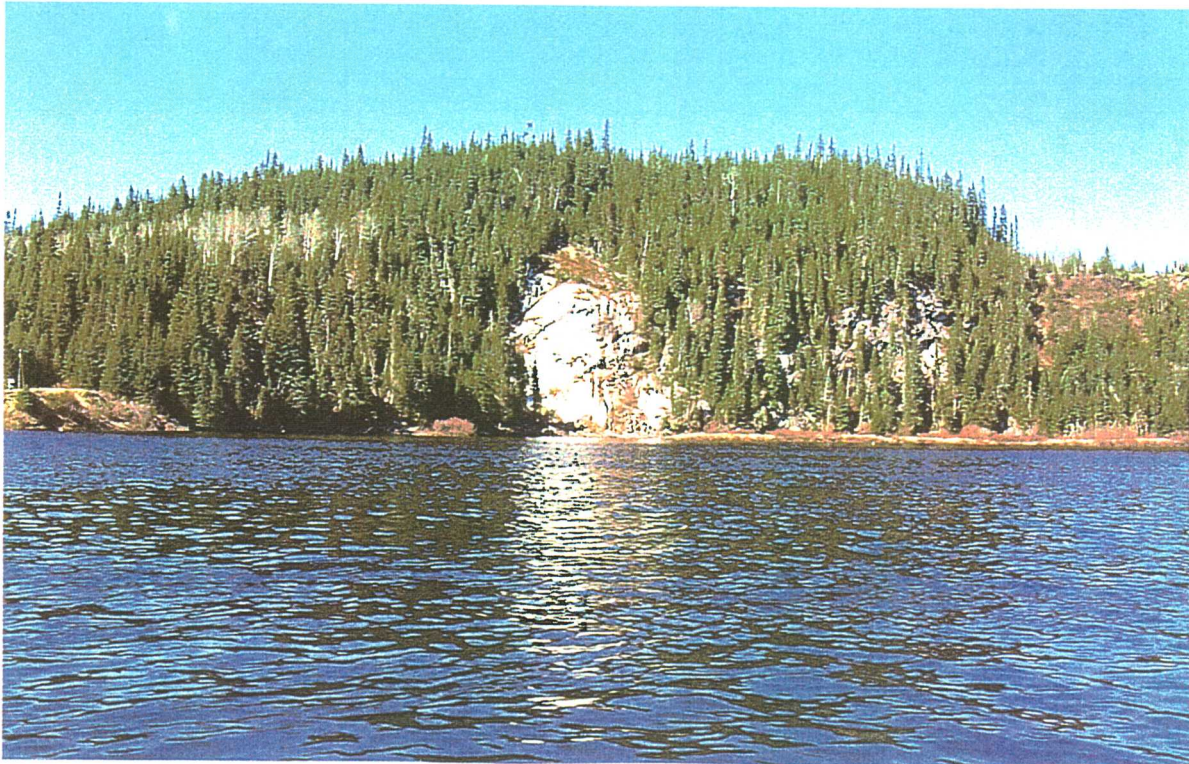


PHOTO 4
Site du canal de fuite de la centrale proposée, en rive droite de la rivière Manouane



PHOTO 5
Station PERI0728 en rive gauche de la Péribonka (vue de l'aval vers l'amont)

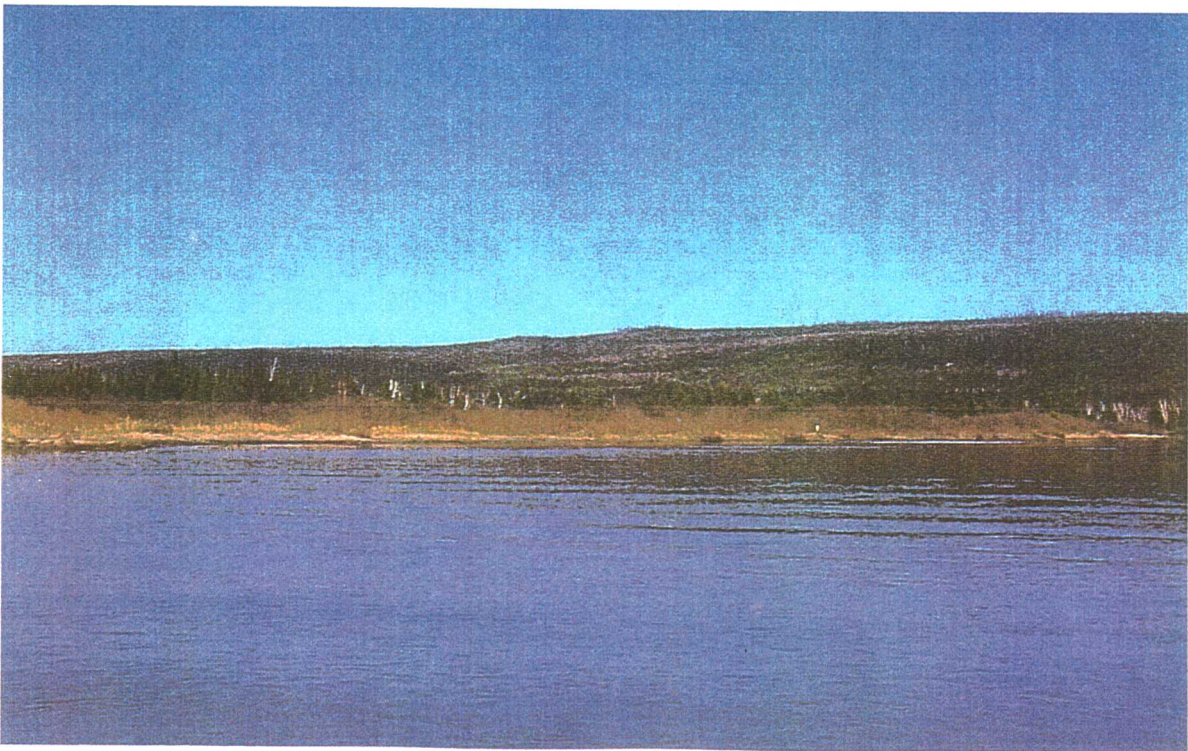


PHOTO 6
Rive de la rivière Manouane en amont de la confluence



PHOTO 7

Pointe de sable à la confluence des rivières Péribonka et Manouane, vue depuis la Péribonka en regardant vers la Manouane



PHOTO 8

Pointe de sable à la confluence, vue depuis la Manouane, en regardant vers l'aval de la Péribonka



Vue, depuis le sud-ouest, de la confluence des rivières Péribonka (P) et Manouane (M) et du site étudié PER-3D, au pk 151.8 de la rivière Péribonka. On y distingue la zone du barrage (B) et celle de la digue (D).

PHOTO 9



Vue, depuis l'amont et le nord-ouest, de la confluence des rivières Péribonka (P) et Manouane (M), avec le site du barrage (B) à l'avant-plan.

PHOTO 10



Vue, depuis l'aval, de la zone du canal de fuite de la dérivation provisoire (DP) et de la centrale de l'aménagement PER-3D ©. À noter la présence des abrupts rocheux. Le site de la digue (D) est à l'arrière-plan.

PHOTO 11



PHOTO 12

Photo aérienne - Jonction de la rivière Péribonka et de la rivière Manouane

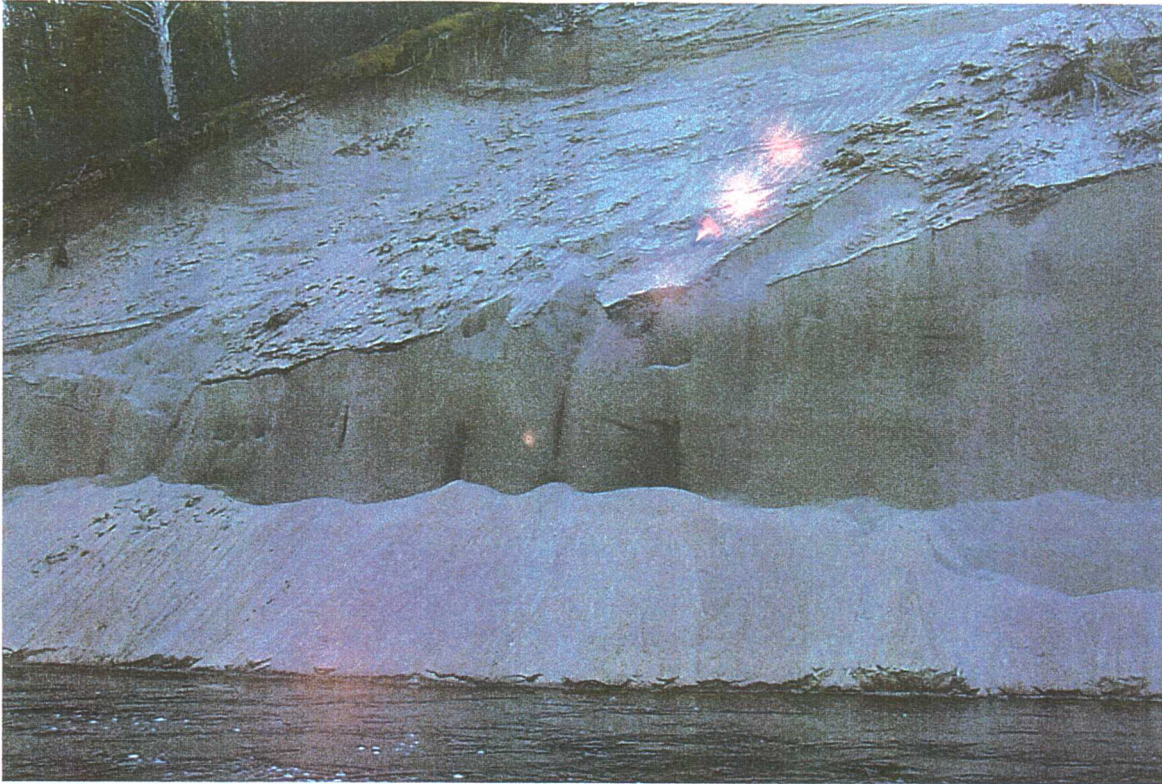


PHOTO 13

Falaise de sable qui s'éboule sur la rivière Manouane à la limite du modèle sur la rive droite



PHOTO 14

Plage de sable en rive gauche sur la rivière Manouane à 500 mètres de la confluence

ANNEXE B

Aménagement du site – Plans des ouvrages

PROFIL EN TRAVERS EN MILIEU RURAL (TYPE F)

Directeur général adjoint
Infrastructures et technologies

Jean-Pierre Tremblay, ing.



Gouvernement du Québec
Ministère
des Transports

NORME

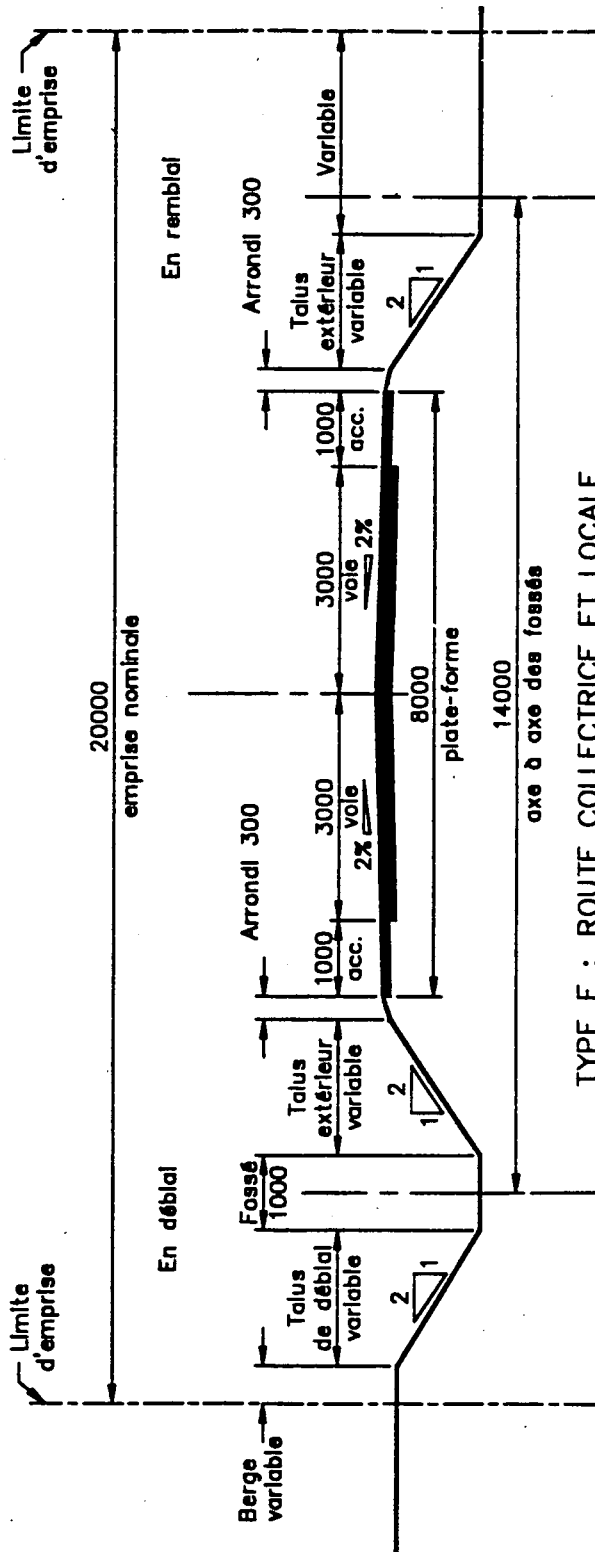
Aménagement Péribonka

Route Accès

Coupe type

(Largeur en crête 11,2m)

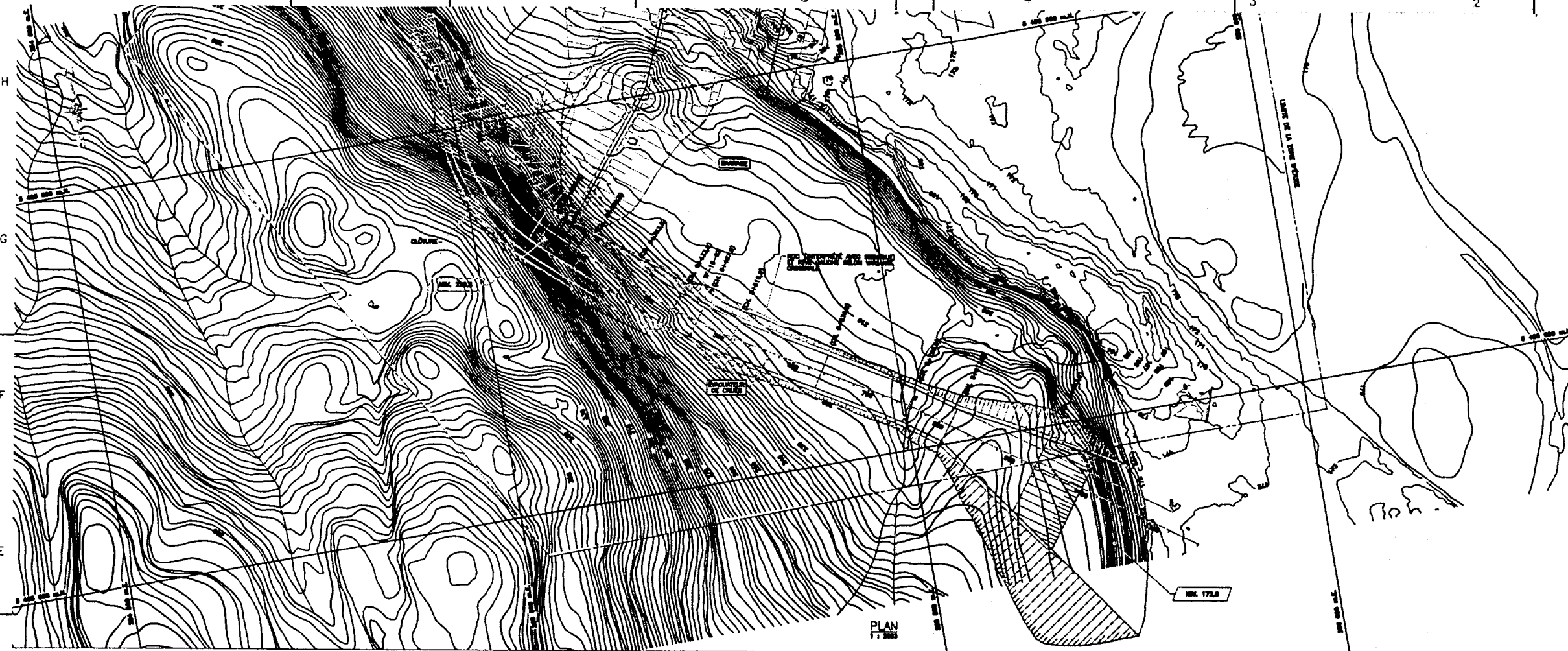
COLLECTRICE ET LOCALE : D.J.M.A. 200 - 500



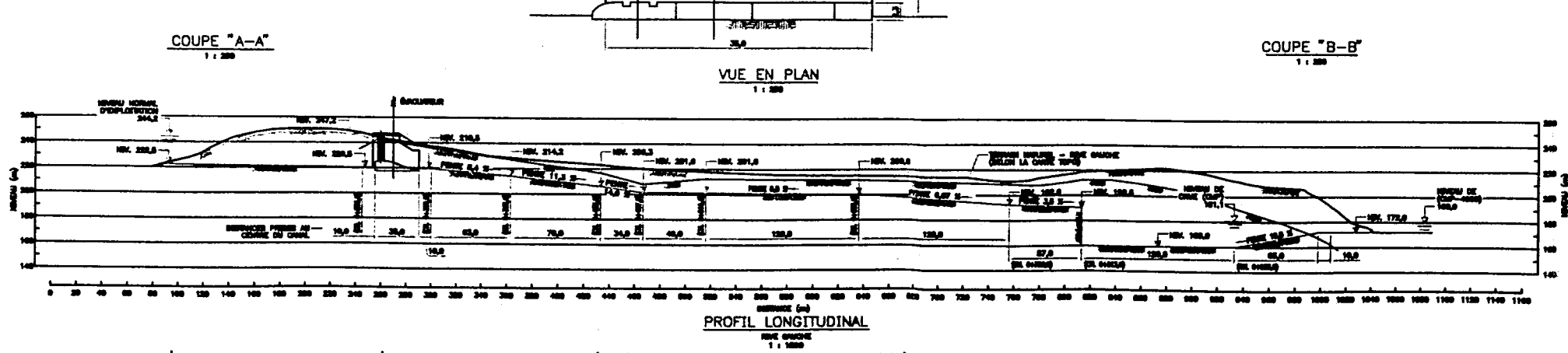
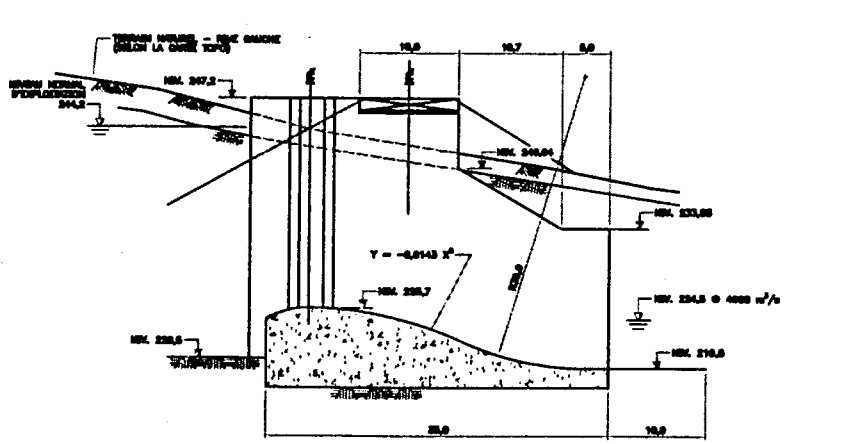
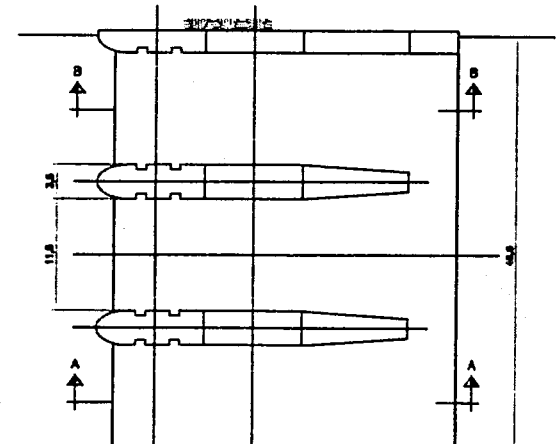
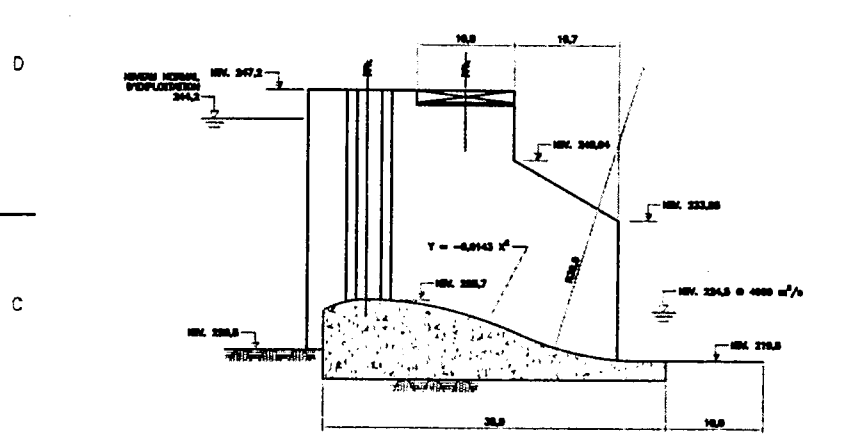
TYPE F : ROUTE COLLECTRICE ET LOCALE

Notes :

- lorsque l'on prévoit une glissière de sécurité, une surlargeur de 1,3 m est requise en surlargeur à l'accotement;
- le profil en long de ce type de route est sensiblement celui du terrain naturel : on doit éviter le plus possible les coupes dans le roc;
- les cotes sont en millimètres.



LÉGENDE	
1	PROFILS DE LA COTE - COTE PROPOSEE - COTE EXISTANTE
2	PROFILS DE LA COTE - COTE PROPOSEE - COTE EXISTANTE
3	PROFILS DE LA COTE - COTE PROPOSEE - COTE EXISTANTE
4	PROFILS DE LA COTE - COTE PROPOSEE - COTE EXISTANTE
5	PROFILS DE LA COTE - COTE PROPOSEE - COTE EXISTANTE
6	PROFILS DE LA COTE - COTE PROPOSEE - COTE EXISTANTE
7	PROFILS DE LA COTE - COTE PROPOSEE - COTE EXISTANTE
8	PROFILS DE LA COTE - COTE PROPOSEE - COTE EXISTANTE
9	PROFILS DE LA COTE - COTE PROPOSEE - COTE EXISTANTE
10	PROFILS DE LA COTE - COTE PROPOSEE - COTE EXISTANTE
11	PROFILS DE LA COTE - COTE PROPOSEE - COTE EXISTANTE
12	PROFILS DE LA COTE - COTE PROPOSEE - COTE EXISTANTE
13	PROFILS DE LA COTE - COTE PROPOSEE - COTE EXISTANTE
14	PROFILS DE LA COTE - COTE PROPOSEE - COTE EXISTANTE
15	PROFILS DE LA COTE - COTE PROPOSEE - COTE EXISTANTE
16	PROFILS DE LA COTE - COTE PROPOSEE - COTE EXISTANTE
17	PROFILS DE LA COTE - COTE PROPOSEE - COTE EXISTANTE
18	PROFILS DE LA COTE - COTE PROPOSEE - COTE EXISTANTE
19	PROFILS DE LA COTE - COTE PROPOSEE - COTE EXISTANTE
20	PROFILS DE LA COTE - COTE PROPOSEE - COTE EXISTANTE
21	PROFILS DE LA COTE - COTE PROPOSEE - COTE EXISTANTE
22	PROFILS DE LA COTE - COTE PROPOSEE - COTE EXISTANTE
23	PROFILS DE LA COTE - COTE PROPOSEE - COTE EXISTANTE
24	PROFILS DE LA COTE - COTE PROPOSEE - COTE EXISTANTE
25	PROFILS DE LA COTE - COTE PROPOSEE - COTE EXISTANTE
26	PROFILS DE LA COTE - COTE PROPOSEE - COTE EXISTANTE
27	PROFILS DE LA COTE - COTE PROPOSEE - COTE EXISTANTE
28	PROFILS DE LA COTE - COTE PROPOSEE - COTE EXISTANTE
29	PROFILS DE LA COTE - COTE PROPOSEE - COTE EXISTANTE
30	PROFILS DE LA COTE - COTE PROPOSEE - COTE EXISTANTE
31	PROFILS DE LA COTE - COTE PROPOSEE - COTE EXISTANTE
32	PROFILS DE LA COTE - COTE PROPOSEE - COTE EXISTANTE
33	PROFILS DE LA COTE - COTE PROPOSEE - COTE EXISTANTE
34	PROFILS DE LA COTE - COTE PROPOSEE - COTE EXISTANTE
35	PROFILS DE LA COTE - COTE PROPOSEE - COTE EXISTANTE
36	PROFILS DE LA COTE - COTE PROPOSEE - COTE EXISTANTE
37	PROFILS DE LA COTE - COTE PROPOSEE - COTE EXISTANTE
38	PROFILS DE LA COTE - COTE PROPOSEE - COTE EXISTANTE
39	PROFILS DE LA COTE - COTE PROPOSEE - COTE EXISTANTE
40	PROFILS DE LA COTE - COTE PROPOSEE - COTE EXISTANTE
41	PROFILS DE LA COTE - COTE PROPOSEE - COTE EXISTANTE
42	PROFILS DE LA COTE - COTE PROPOSEE - COTE EXISTANTE
43	PROFILS DE LA COTE - COTE PROPOSEE - COTE EXISTANTE
44	PROFILS DE LA COTE - COTE PROPOSEE - COTE EXISTANTE
45	PROFILS DE LA COTE - COTE PROPOSEE - COTE EXISTANTE
46	PROFILS DE LA COTE - COTE PROPOSEE - COTE EXISTANTE
47	PROFILS DE LA COTE - COTE PROPOSEE - COTE EXISTANTE
48	PROFILS DE LA COTE - COTE PROPOSEE - COTE EXISTANTE
49	PROFILS DE LA COTE - COTE PROPOSEE - COTE EXISTANTE
50	PROFILS DE LA COTE - COTE PROPOSEE - COTE EXISTANTE
51	PROFILS DE LA COTE - COTE PROPOSEE - COTE EXISTANTE
52	PROFILS DE LA COTE - COTE PROPOSEE - COTE EXISTANTE
53	PROFILS DE LA COTE - COTE PROPOSEE - COTE EXISTANTE
54	PROFILS DE LA COTE - COTE PROPOSEE - COTE EXISTANTE
55	PROFILS DE LA COTE - COTE PROPOSEE - COTE EXISTANTE
56	PROFILS DE LA COTE - COTE PROPOSEE - COTE EXISTANTE
57	PROFILS DE LA COTE - COTE PROPOSEE - COTE EXISTANTE
58	PROFILS DE LA COTE - COTE PROPOSEE - COTE EXISTANTE
59	PROFILS DE LA COTE - COTE PROPOSEE - COTE EXISTANTE
60	PROFILS DE LA COTE - COTE PROPOSEE - COTE EXISTANTE
61	PROFILS DE LA COTE - COTE PROPOSEE - COTE EXISTANTE
62	PROFILS DE LA COTE - COTE PROPOSEE - COTE EXISTANTE
63	PROFILS DE LA COTE - COTE PROPOSEE - COTE EXISTANTE
64	PROFILS DE LA COTE - COTE PROPOSEE - COTE EXISTANTE
65	PROFILS DE LA COTE - COTE PROPOSEE - COTE EXISTANTE
66	PROFILS DE LA COTE - COTE PROPOSEE - COTE EXISTANTE
67	PROFILS DE LA COTE - COTE PROPOSEE - COTE EXISTANTE
68	PROFILS DE LA COTE - COTE PROPOSEE - COTE EXISTANTE
69	PROFILS DE LA COTE - COTE PROPOSEE - COTE EXISTANTE
70	PROFILS DE LA COTE - COTE PROPOSEE - COTE EXISTANTE
71	PROFILS DE LA COTE - COTE PROPOSEE - COTE EXISTANTE
72	PROFILS DE LA COTE - COTE PROPOSEE - COTE EXISTANTE
73	PROFILS DE LA COTE - COTE PROPOSEE - COTE EXISTANTE
74	PROFILS DE LA COTE - COTE PROPOSEE - COTE EXISTANTE
75	PROFILS DE LA COTE - COTE PROPOSEE - COTE EXISTANTE
76	PROFILS DE LA COTE - COTE PROPOSEE - COTE EXISTANTE
77	PROFILS DE LA COTE - COTE PROPOSEE - COTE EXISTANTE
78	PROFILS DE LA COTE - COTE PROPOSEE - COTE EXISTANTE
79	PROFILS DE LA COTE - COTE PROPOSEE - COTE EXISTANTE
80	PROFILS DE LA COTE - COTE PROPOSEE - COTE EXISTANTE
81	PROFILS DE LA COTE - COTE PROPOSEE - COTE EXISTANTE
82	PROFILS DE LA COTE - COTE PROPOSEE - COTE EXISTANTE
83	PROFILS DE LA COTE - COTE PROPOSEE - COTE EXISTANTE
84	PROFILS DE LA COTE - COTE PROPOSEE - COTE EXISTANTE
85	PROFILS DE LA COTE - COTE PROPOSEE - COTE EXISTANTE
86	PROFILS DE LA COTE - COTE PROPOSEE - COTE EXISTANTE
87	PROFILS DE LA COTE - COTE PROPOSEE - COTE EXISTANTE
88	PROFILS DE LA COTE - COTE PROPOSEE - COTE EXISTANTE
89	PROFILS DE LA COTE - COTE PROPOSEE - COTE EXISTANTE
90	PROFILS DE LA COTE - COTE PROPOSEE - COTE EXISTANTE
91	PROFILS DE LA COTE - COTE PROPOSEE - COTE EXISTANTE
92	PROFILS DE LA COTE - COTE PROPOSEE - COTE EXISTANTE
93	PROFILS DE LA COTE - COTE PROPOSEE - COTE EXISTANTE
94	PROFILS DE LA COTE - COTE PROPOSEE - COTE EXISTANTE
95	PROFILS DE LA COTE - COTE PROPOSEE - COTE EXISTANTE
96	PROFILS DE LA COTE - COTE PROPOSEE - COTE EXISTANTE
97	PROFILS DE LA COTE - COTE PROPOSEE - COTE EXISTANTE
98	PROFILS DE LA COTE - COTE PROPOSEE - COTE EXISTANTE
99	PROFILS DE LA COTE - COTE PROPOSEE - COTE EXISTANTE
100	PROFILS DE LA COTE - COTE PROPOSEE - COTE EXISTANTE



DIRECTION INGENIERIE
CONCEPTION - MECANIQUE, STRUCTURES ET ARCHITECTURE

DESIGN: MATHIEU L. G. 08/08/2010
 PROJECT: RIVIERE PERIBONKA - PK 181.8
 APPROVED: J. G. 08/08/2010
 DATE: 08/08/2010

PRELIMINAIRE

RIVIERE PERIBONKA
 MEMORANDUM PERIBONKA - PK 181.8
 BARRAGE DE COTE PERIBONKA
 PLAN, PROFIL, ET CROQUIS
 VERSION-4