

# *Aménagement hydroélectrique de la Péribonka*

## Présentation du projet

16 septembre 2003

# *Site de l'aménagement de la Péribonka*



## ***Grands thèmes abordés***

- ◆ **Raison d'être du projet**
- ◆ **Nature du projet**
- ◆ **Démarche de communication**
- ◆ **Impacts environnementaux et mesures proposées**

## *Autres thèmes abordés*

- ◆ **Retombées économiques**
- ◆ **Surveillance et suivi environnemental**
- ◆ **Évaluation des effets cumulatifs**



1

# *RAISON D'ÊTRE DU PROJET*

# *Nouveaux besoins énergétiques*

- ◆ Québec
- ◆ Provinces canadiennes
- ◆ États américains

## *Demande au Québec*



**Augmentation**  
**27 milliards de kWh**  
**2001–2012**

## *Ailleurs*

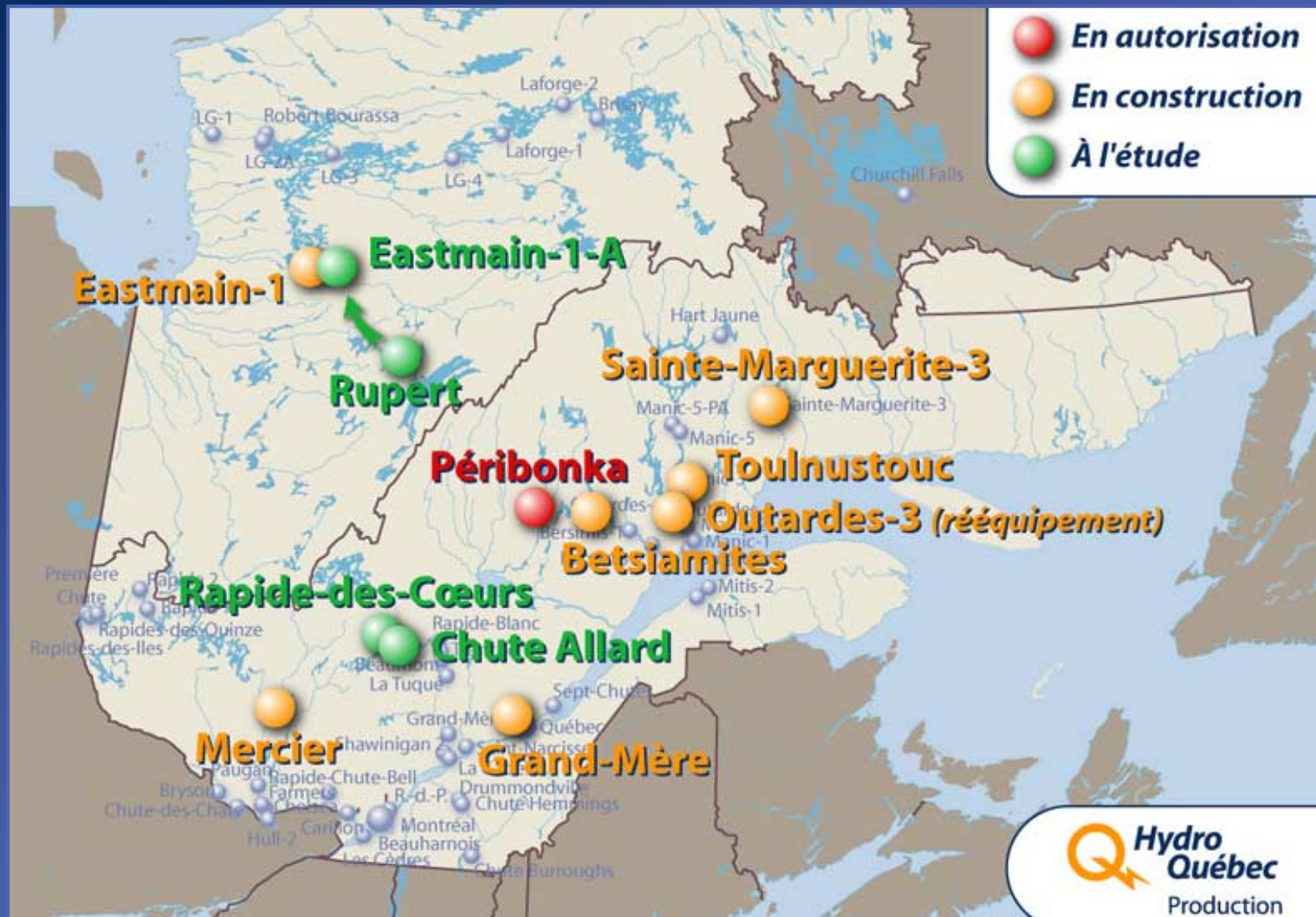
- ◆ **Croissance des marchés du nord-est américain entre 1,2 % et 1,5 % en moyenne;**
- ◆ **Ouverture du marché de l'Ontario en 2002.**



## *Hydro-Québec Production*

- ◆ Poursuit le développement de sa capacité de production;
- ◆ La filière Hydroélectrique est privilégiée.

# Projets hydroélectriques d'Hydro-Québec Production



# Étapes du projet

**Avril 2003**

**Dépôt de l'étude**

**Procédures d'évaluation du projet**

**Émission des autorisations**

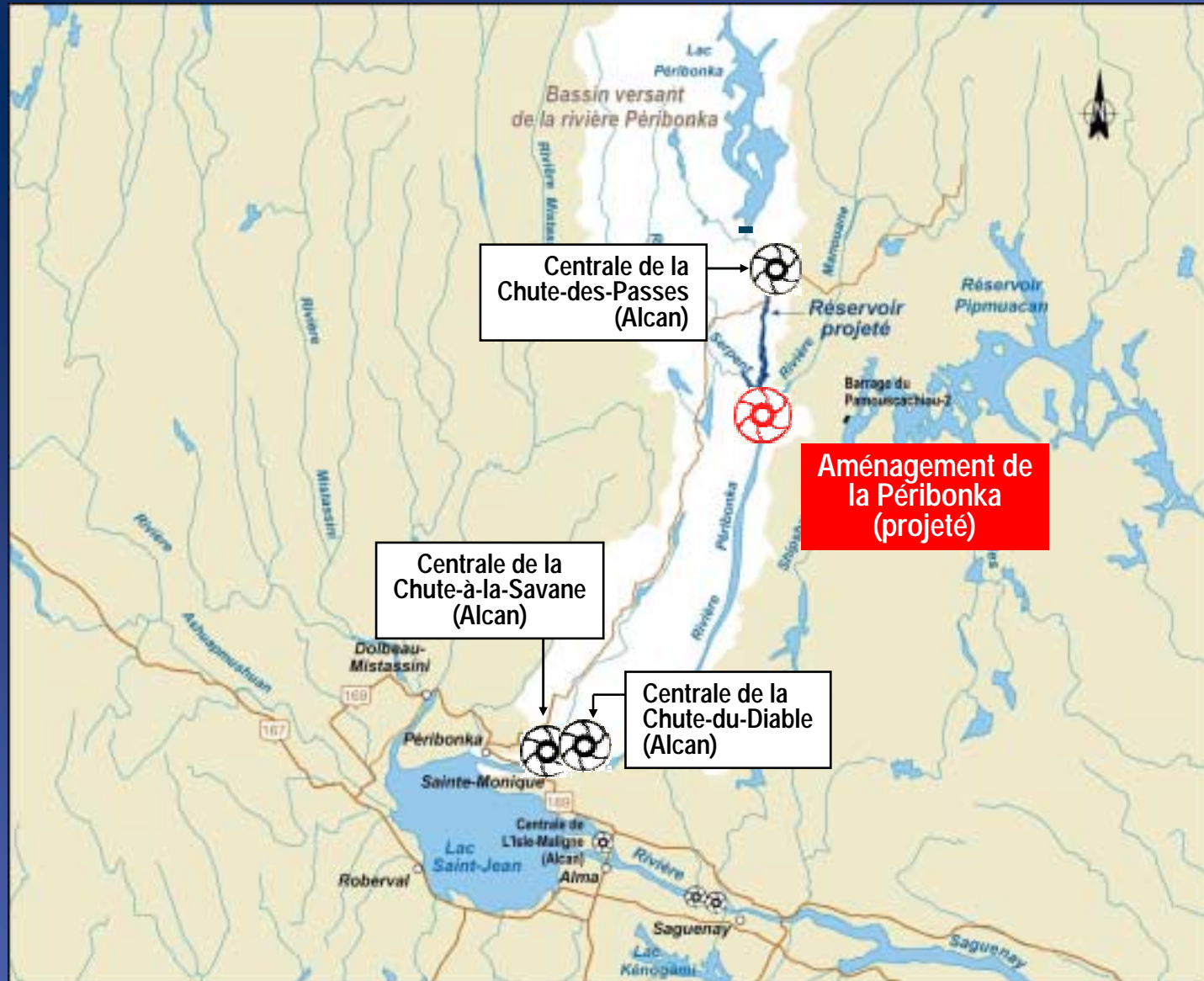
**Réalisation du projet**



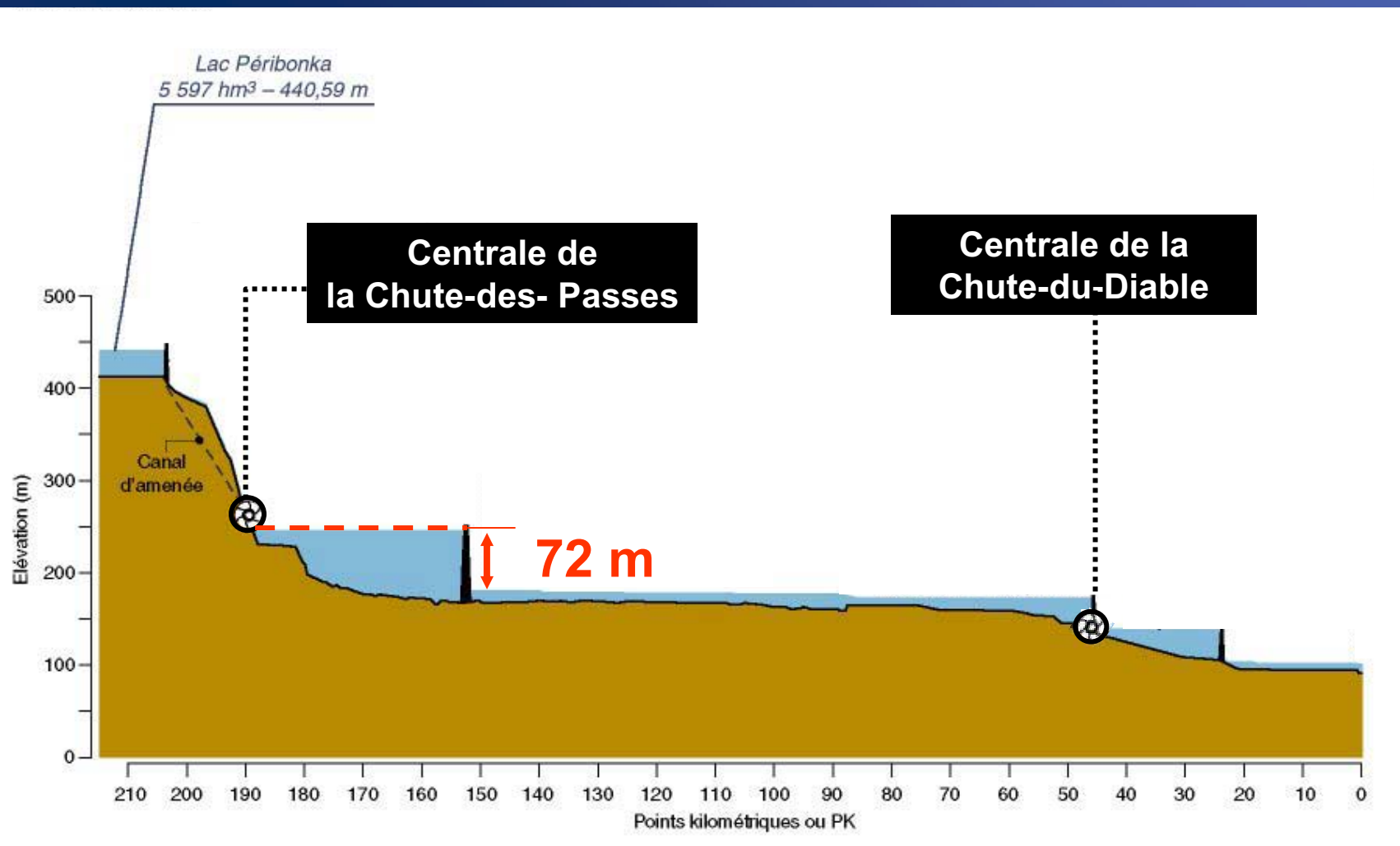
# 2

## ***NATURE DU PROJET***

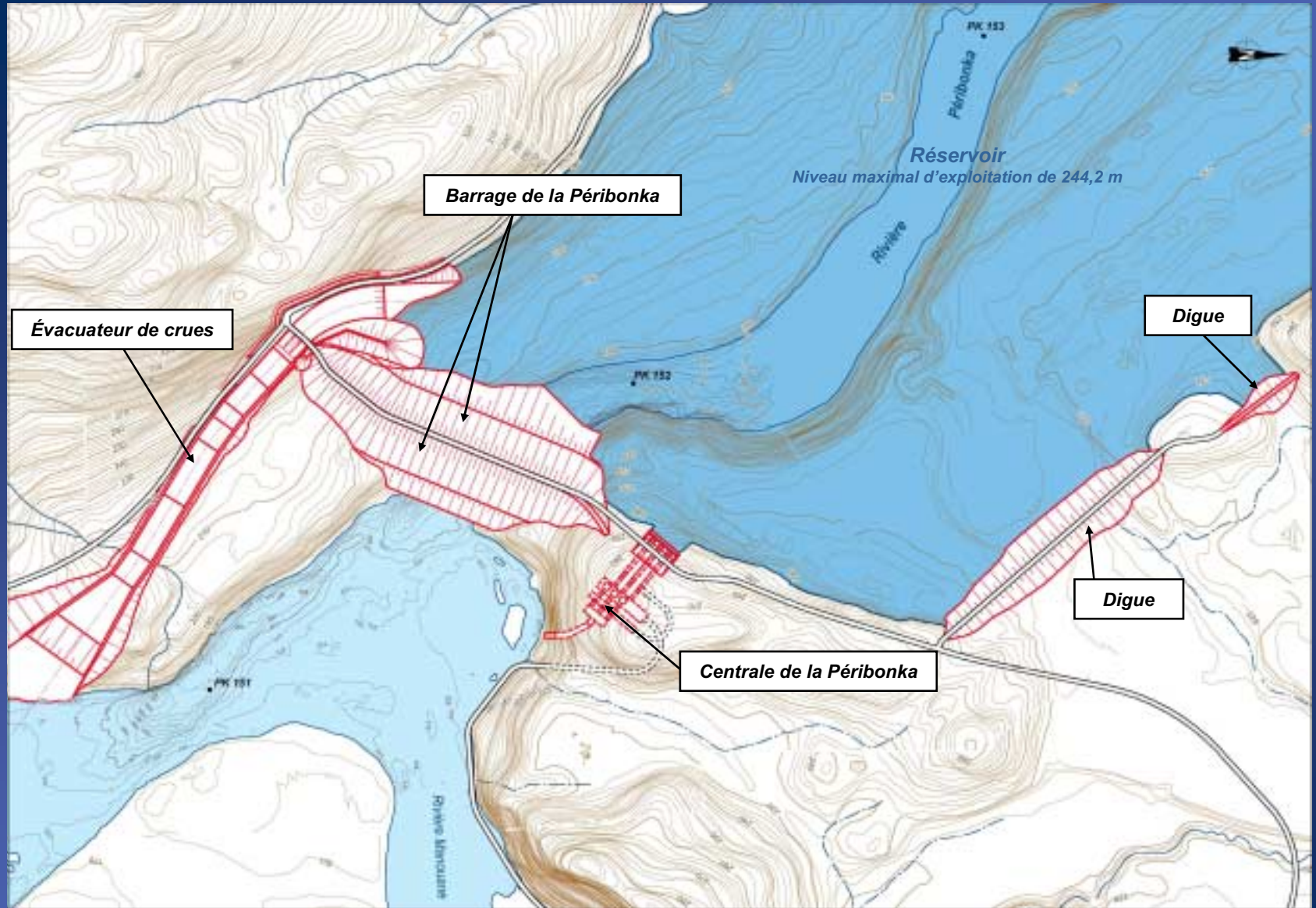
# Situation du projet



# Profil de la Péribonka



# Plan d'aménagement

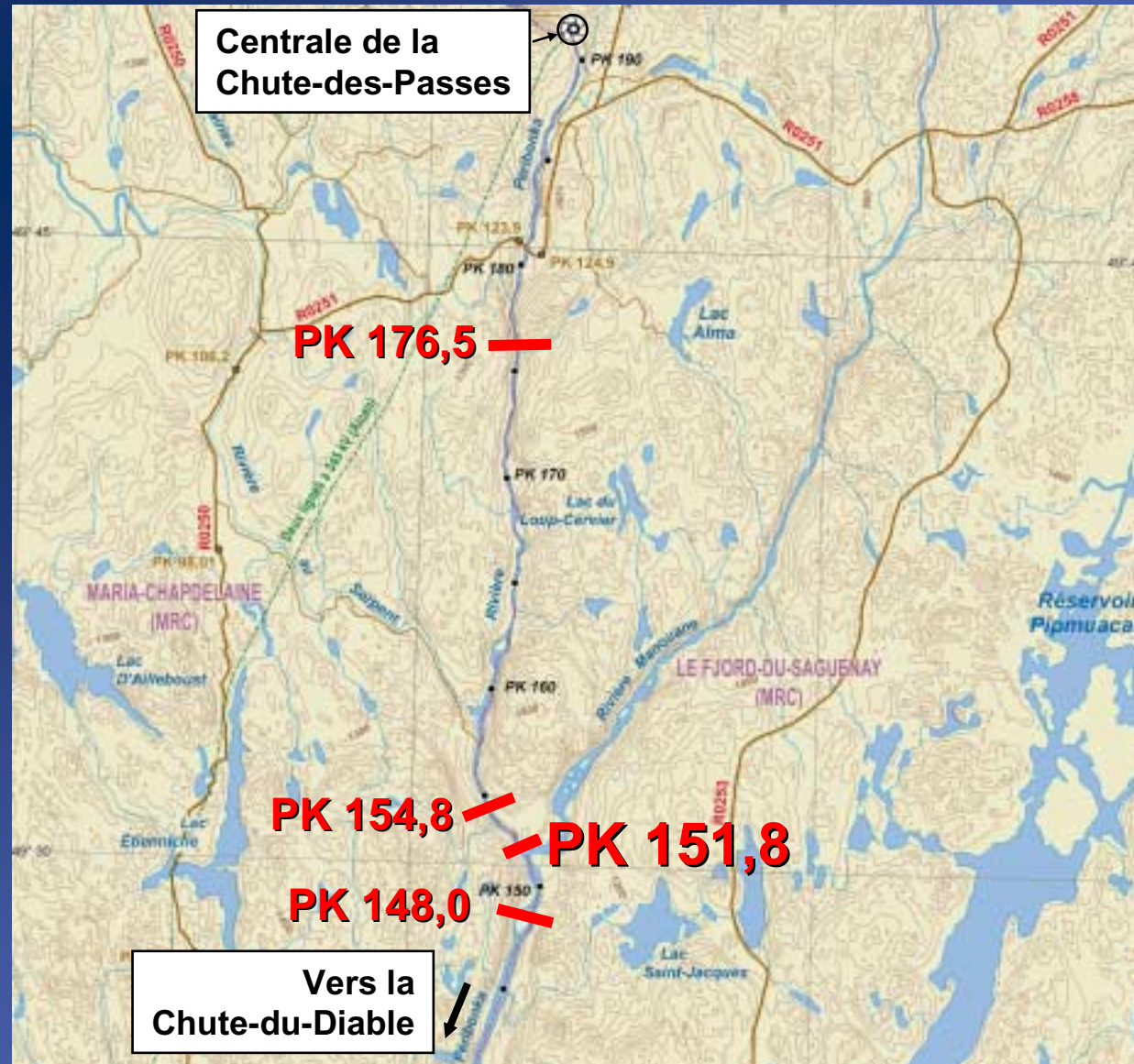


# Raccordement de la centrale au réseau





# Analyse de 4 variantes d'aménagement

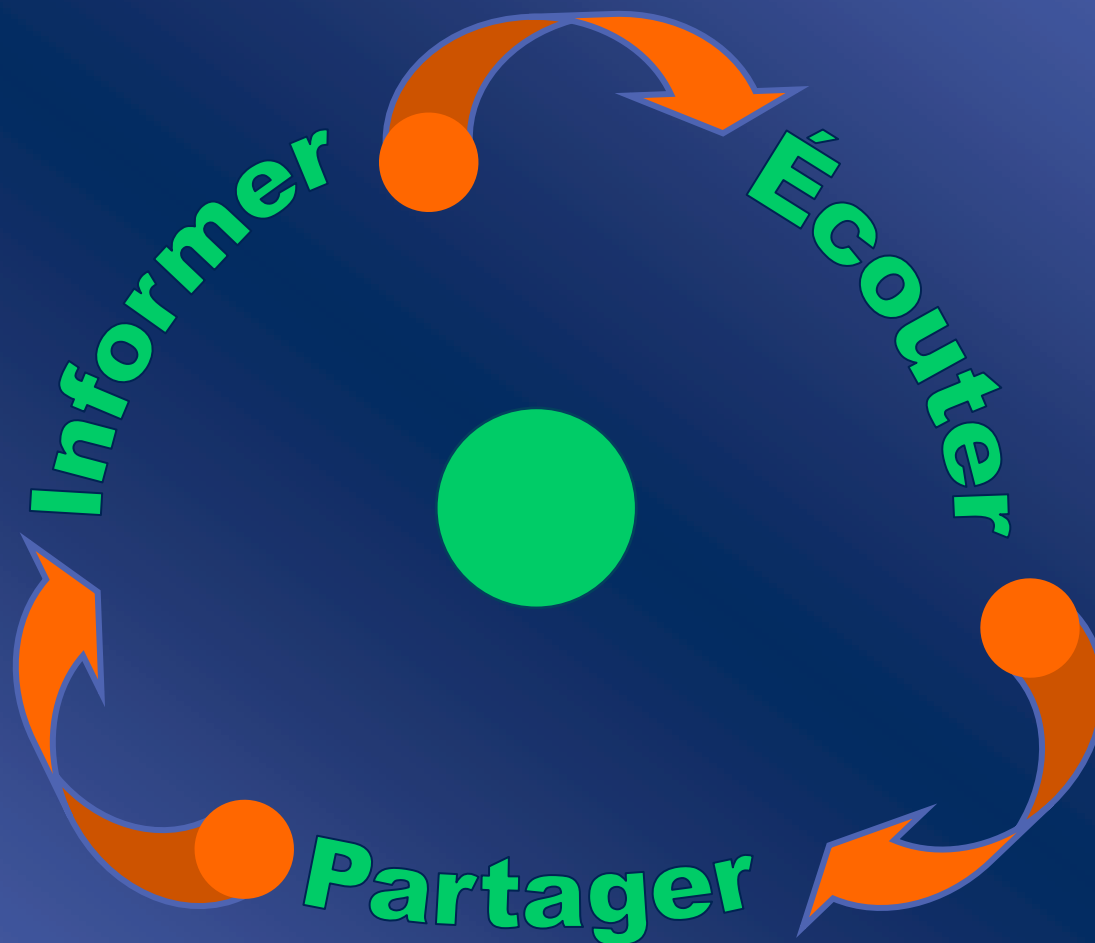




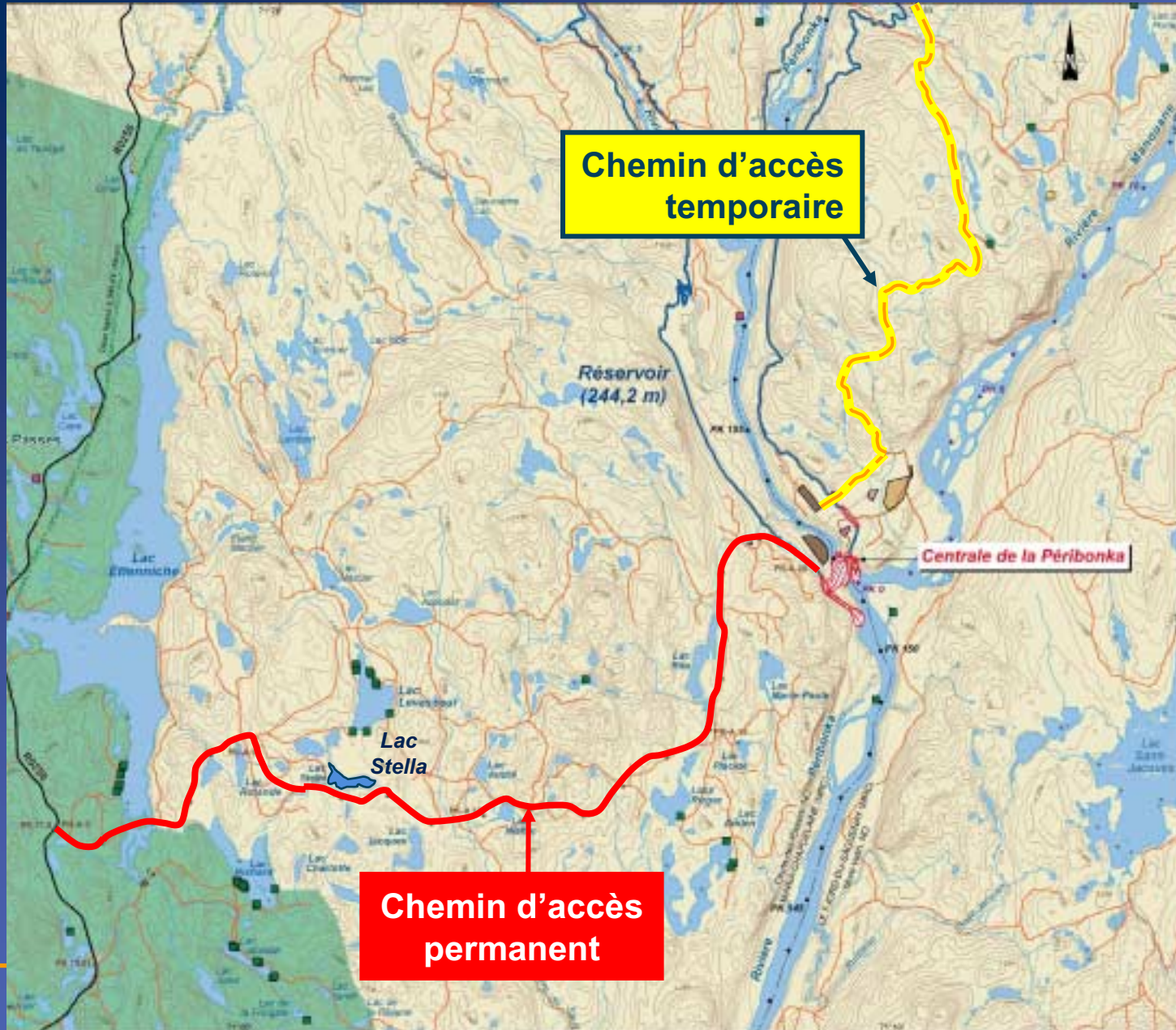
# 3

## ***DÉMARCHE DE COMMUNICATION***

# *Buts de la communication*



# Préoccupations – Chemins d'accès



## *Préoccupations – Récréotourisme*

◆ **Rivière**



**Maintien des  
activités**

◆ **Barrage**



**Obstacle à la  
navigation**

## *Préoccupations – Chasse et pêche*

- ◆ **Activités de chasse et de pêche**



**Effets négatifs  
des travaux**



# 4

## ***IMPACTS ENVIRONNEMENTAUX ET LES MESURES PROPOSÉES***

## *Milieu naturel*

### Les principaux aspects modifiés:

- ◆ Poissons
- ◆ Milieu terrestre (végétation et faune)
- ◆ Qualité de l'eau
- ◆ Oiseaux



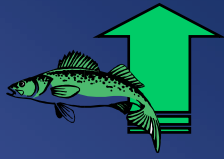
# Poissons



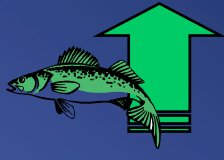
**Doré jaune (favorable)**



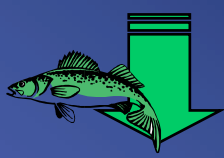
**Grand brochet (favorable)**



**Corégoninés (favorable)**



**Touladi (favorable)**



**Ombles de fontaine (défavorable)**



**Ouananiche (défavorable)**

# Poissons – Production totale

Tronçons envoyés  
Péribonka – au Serpent

± 1 000 kg/an



Réservoir projeté

+ 7 000 kg/an



# Le poisson – Mesures principales



## *Faune – Mesures principales*

- ◆ Pas d'impact important





## ***L'eau du réservoir – Caractéristiques***

- ◆ Plus fraîche en été
- ◆ Plus constante en hiver

### **Durant les travaux:**

- ◆ Légèrement altérée dans la zone des batardeaux
- ◆ Surveillance rigoureuse appliquée

# Les oiseaux



Balbuzard



Héron



<http://museum.gov.ns.ca/mnh/nature/nsbirds/french/feat04.htm>

<http://museum.gov.ns.ca/mnh/nature/nsbirds/french/osprey.htm>

## *Milieu humain*

### Les principaux aspects modifiés:

- ◆ Villégiature et récréotourisme
- ◆ Activités de piégeage des autochtones
- ◆ Paysage
- ◆ Archéologie

## ***Villégiature et récréotourisme***

- ◆ **Inconvénients reliés au transport routier et au bruit**
- ◆ **À long terme: répercussions positives**
  - **accessibilité accrue des lieux**
  - **plan d'eau navigable de 35 km**
  - **nouvelles possibilités de pêche**
  - **aménagement de rampes de mise à l'eau**



## ***Activités de piégeage***

- ◆ **Certaines activités perturbées par:**
  - déboisement
  - remplissage du réservoir

## ***Activités de piégeage – Principales mesures***

- ◆ **Relocalisation des castors**
- ◆ **Réimplantation du camp ou dédommagement**
- ◆ **Soutien au déplacement des anciens lieux de campements**

# *Utilisation du territoire*



# *Simulation visuelle du nouveau barrage*



# Archéologie



## ***Potentiel de retombées économiques***

- ◆ **345 millions de \$ en retombées**
- ◆ **2 500 années-personnes de la région entre 2004 et 2008**
- ◆ **1 160 personnes sur le chantier en 2006**

## ***Collaboration avec le milieu***

- ◆ **Comité conjoint CRCQ – Hydro-Québec**
- ◆ **Mashteuiash – Hydro-Québec**

## ***Soutien à l'économie régionale***

- ◆ **Clause de sous-traitance régionale**
- ◆ **Achat de biens et de services**
- ◆ **Embauche de main-d'œuvre du Saguenay – Lac Saint-Jean**



## ***Dates cibles***

<b>Autorisations</b>	<i>Mars 2004</i>
<b>Accès</b>	<i>Automne 2004 et juillet 2005</i>
<b>Ouvrages de retenue – évacuateur</b>	<i>2007 (travaux complétés)</i>
<b>Mise en eau</b>	<i>Novembre 2007</i>
<b>Centrale et groupes</b>	<i>de 2004 à 2008</i>
<b>Mise en service complète</b>	<i>2008</i>

## ***Surveillance environnementale***

- ◆ **Protection de l'environnement pendant les travaux**
- ◆ **Mesures d'atténuation**
- ◆ **Respect des conditions des autorisations gouvernementales, des encadrements de l'entreprise et de la conformité aux lois et règlements**

## *Suivi des impacts du projet*

- ◆ **Vérifier l'efficacité des mesures d'atténuation**
- ◆ **Déterminer les correctifs à apporter**

## ***Effets cumulatifs du projet***

**positif**

**Augmentation de la production de doré jaune, grand brochet et grand corégone**

**positif**

**Facilitation des conditions de navigation**

**positif**

**Attrait pour les villégiateurs**

**négatif**

**Modifications de certaines activités pratiquées par les autochtones**

## **Conclusion**

- ◆ **Aucun des impacts prévus ne remet en cause l'acceptabilité environnementale du projet**
- ◆ **Bonification du projet par la collaboration du milieu**
- ◆ **Réponse aux besoins futurs de production d'électricité dans le respect du développement durable**

# Projet de la Péribonka

