

Figure 1

# Hydro-Québec Aménagement hydroélectrique de la Péribonka Étude forestière

## Accès au réservoir

### Légende

- Repère kilométrique
- Chemin carrossable non pavé
- Chemin d'accès au réservoir
- Futur réservoir

### Aire commune

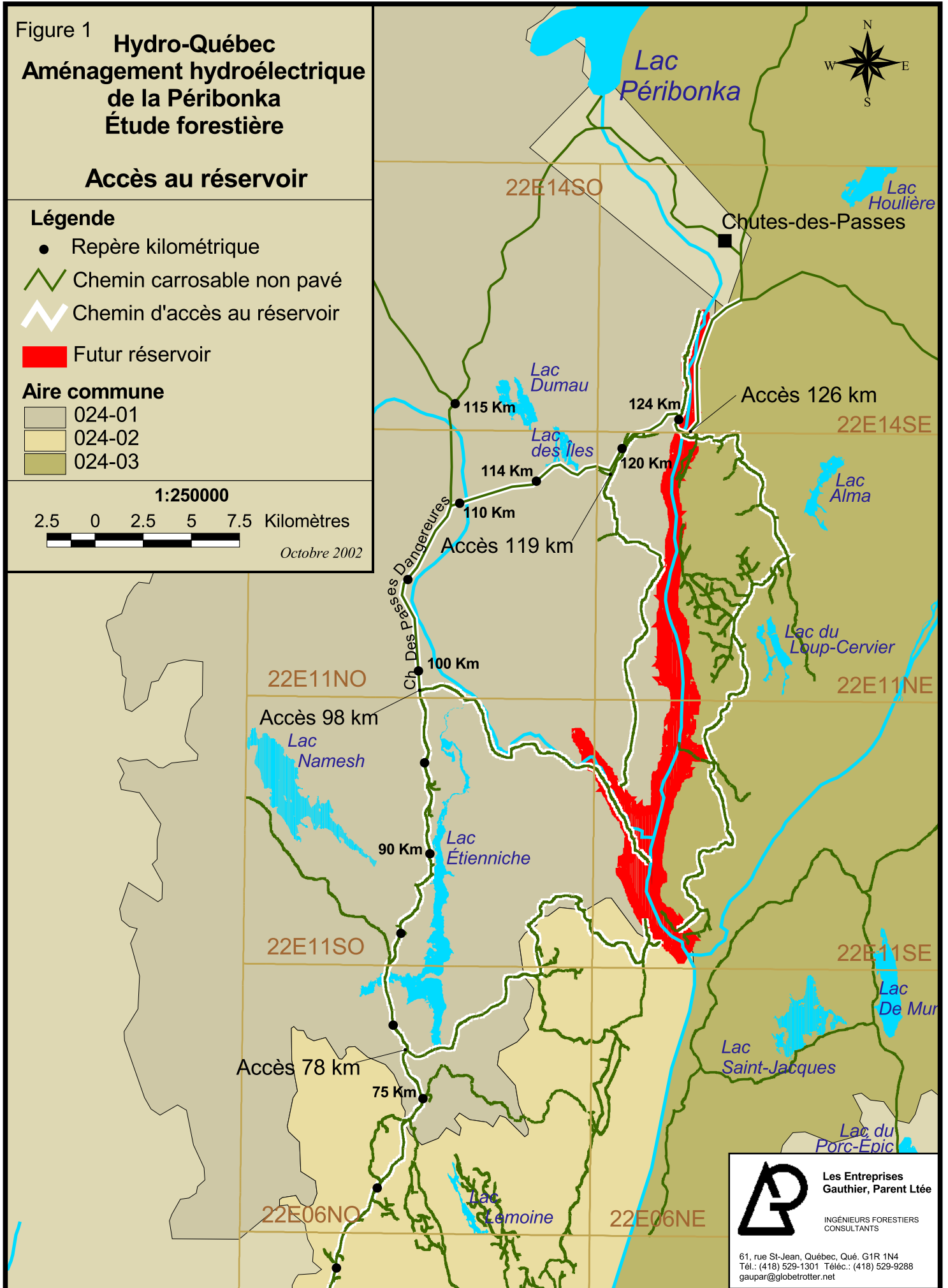
- 024-01
- 024-02
- 024-03

1:250000

2.5 0 2.5 5 7.5 Kilomètres



Octobre 2002



Les Entreprises  
Gauthier, Parent Ltée

INGÉNIEURS FORESTIERS  
CONSULTANTS

61, rue St-Jean, Québec, Qué. G1R 1N4  
Tél.: (418) 529-1301 Téléc.: (418) 529-9288  
gaupar@globetrotter.net