

**ANNEXE A**  
**MONTAGE PHOTOGRAPHIQUE**



**Photographie # 1**

Marina de Rivière du Loup, marée basse, vue vers le nord, 29 avril 2010



**Photographie # 2**

Marina de Rivière du Loup, marée basse, vue vers le sud-ouest, 28 avril 2010



**Photographie # 3**

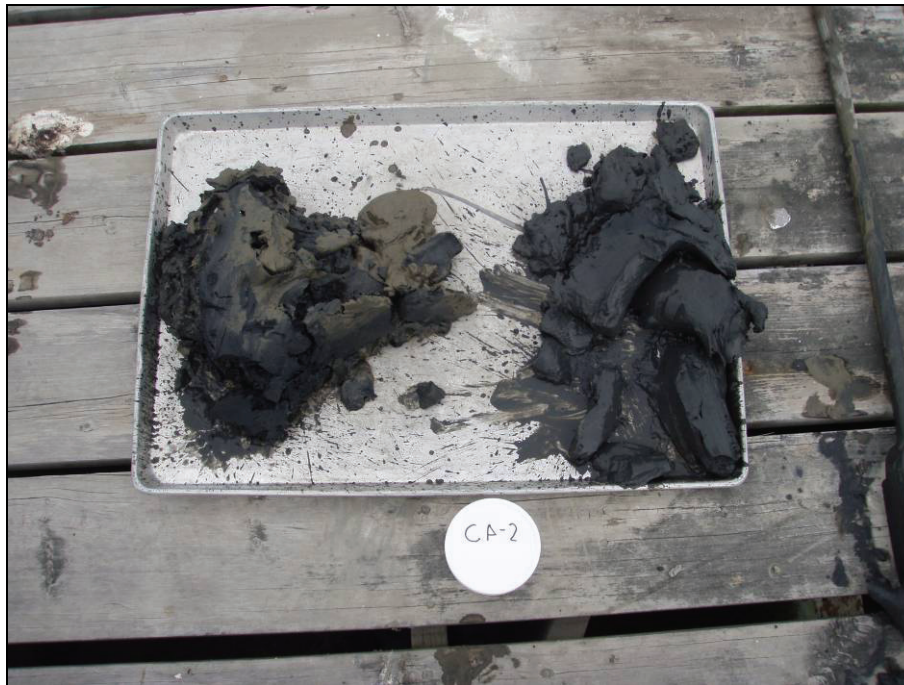
Marina de Rivière du Loup, marée basse, vue vers l'est, 28 avril 2010



**Photographie # 4**

Marina de Rivière du Loup, échantillon S14 ;  
vase ferme et collante de couleur grise, 28 avril 2010





**Photographie # 5**

Marina de Rivière du Loup, échantillon CA-2.

À gauche, échantillon de surface (0-50 cm)  
et à droite échantillon de profondeur (50-100 cm), 29 avril 2010



**Photographie # 6**

Marina de Rivière du Loup, emplacement de l'échantillon CA-2,  
29 avril 2010