

APPROBATION 40%  
3 FÉVRIER 2011  
**CIMA**  
Partenaire de génie  
Partners in excellence

NO.	DATE	PAR	DESCRIPTION	DAO
2	2011/02/03	C.G.	APPROBATION 40%	
1	2010/07/23	J.P.	APPROBATION 33%	

REVISIONS

A	A- No de détail	A
B	B- Feuille no. où le détail est exigé	B
C	C- Feuille no. où détaillé	C

SCEAU:

**CIMA** DOSSIER CIMA: R00905A  
37, rue Delage  
Rivière-du-Loup (Québec) G5R 3Z1  
Téléphone: (418) 862-8217  
Télécopieur: (418) 862-8252  
www.cima.ca

PROJET: (NO PROJET)  
**CARREFOUR MARITIME**

TITRE:  
**ÉTAT DES LIEUX ET DÉMOLITION**

DESSINÉ PAR: MATHIEU GIRARD, TECH.

VÉRIFIÉ PAR: RÉJEAN MASSÉ, ING., M.Sc.

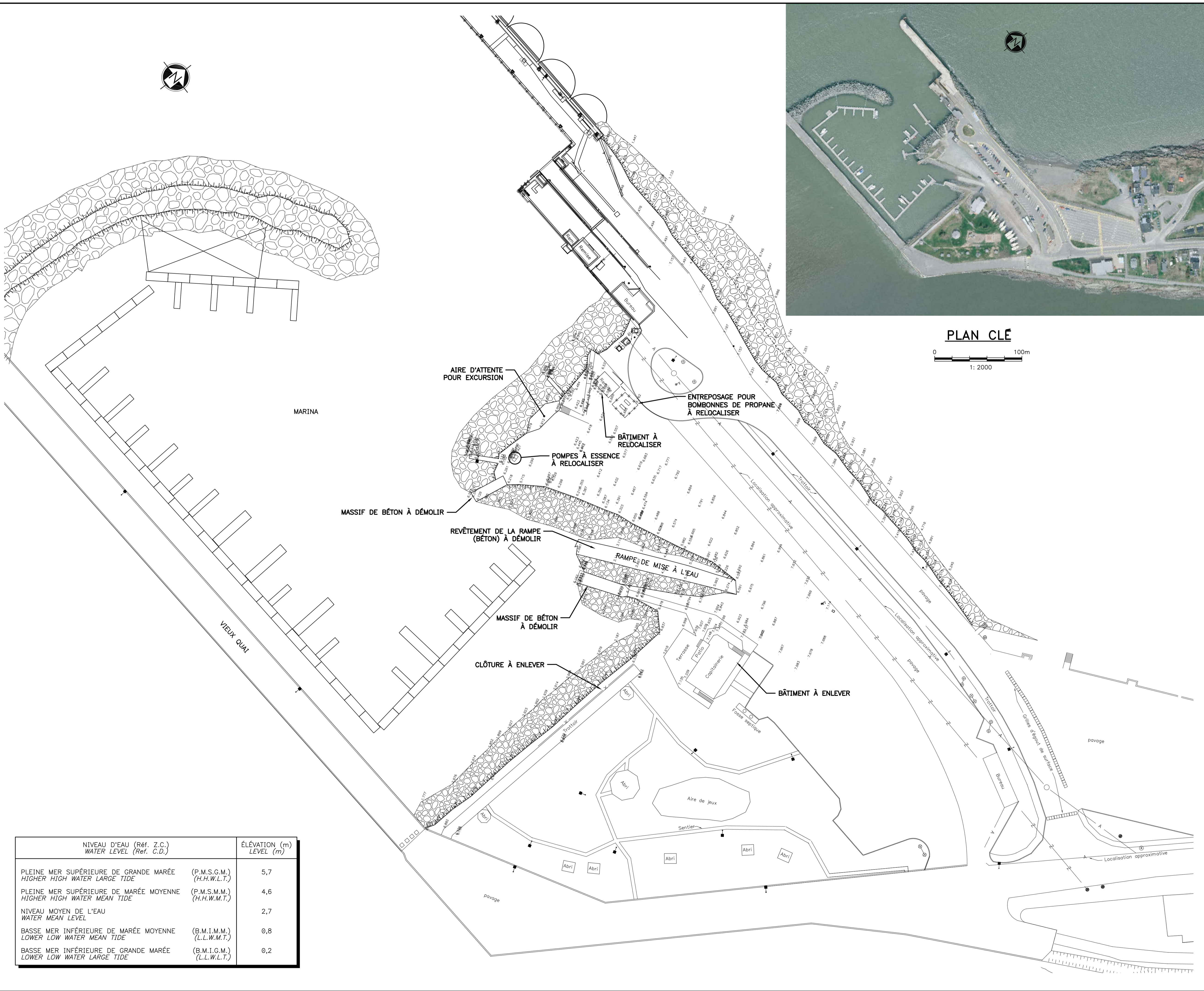
INGÉNIEUR: JULIE POIRIER, ING.

DATE: 5 JUILLET 2010

ÉCHELLE: 1:500 FEUILLET 2/7



**PLAN CLÉ**



NIVEAU D'EAU (Réf. Z.C.) WATER LEVEL (Ref. C.D.)		ÉLÉVATION (m) LEVEL (m)
PLEINE MER SUPÉRIEURE DE GRANDE MARÉE HIGHER HIGH WATER LARGE TIDE	(P.M.S.G.M.) (H.H.W.L.T.)	5,7
PLEINE MER SUPÉRIEURE DE MARÉE MOYENNE HIGHER HIGH WATER MEAN TIDE	(P.M.S.M.M.) (H.H.W.M.T.)	4,6
NIVEAU MOYEN DE L'EAU WATER MEAN LEVEL		2,7
BASSE MER INFÉRIEURE DE MARÉE MOYENNE LOWER LOW WATER MEAN TIDE	(B.M.I.M.M.) (L.L.W.M.T.)	0,8
BASSE MER INFÉRIEURE DE GRANDE MARÉE LOWER LOW WATER LARGE TIDE	(B.M.I.G.M.) (L.L.W.L.T.)	0,2

PROJET: Carrefour maritime, RDU, Étude et conception de l'état des lieux et de la démolition. Approuvé par le Service de planification et de développement local le 3 février 2011. (S/2010-07-23). ÉTAT DES LIEUX ET DÉMOLITION. 2011-02-17. 11:20:52. French/Law.

FORMAT ISO A1