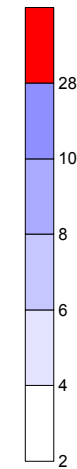
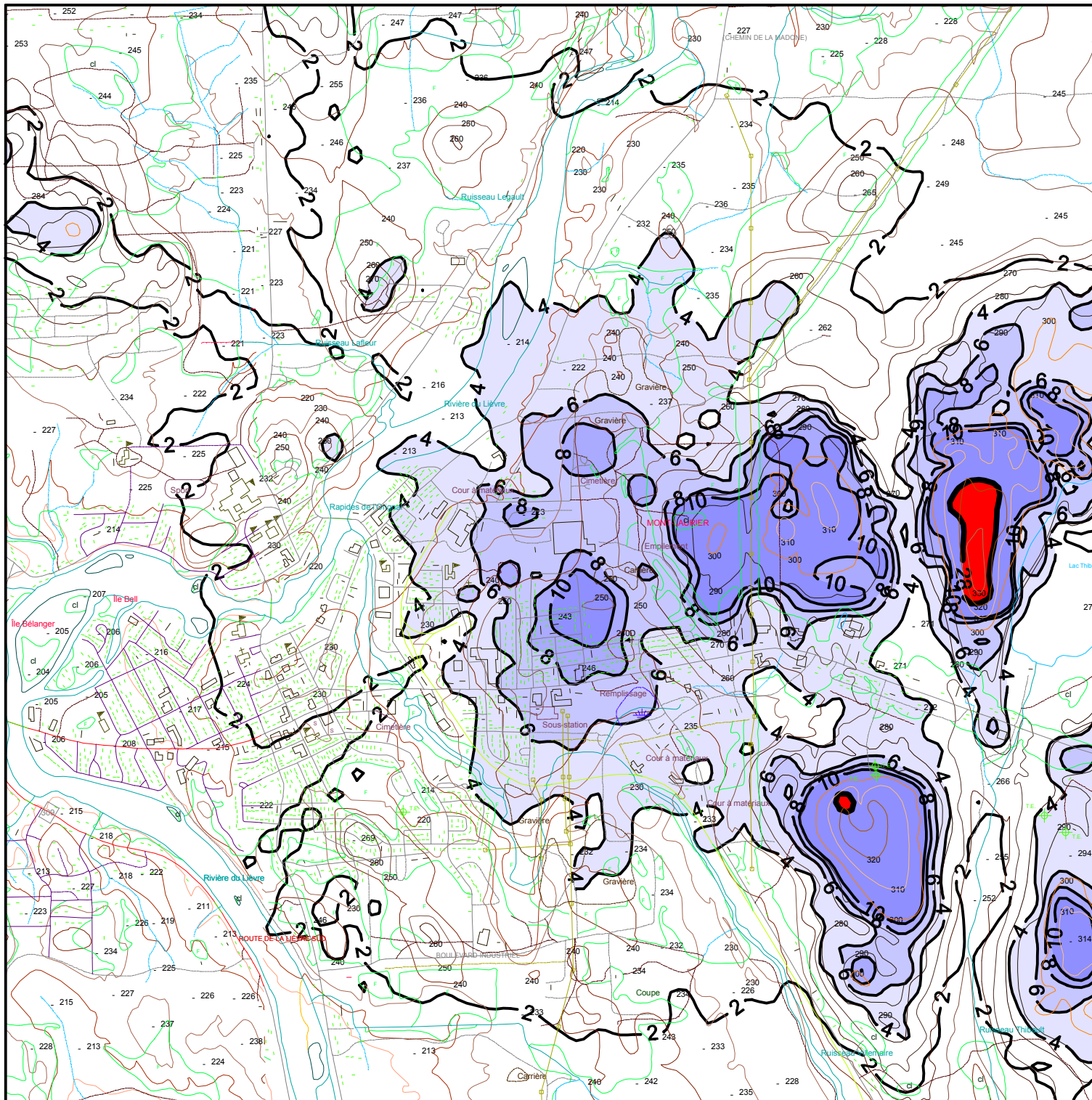


**UNIBOARD CANADA
DIVISION MONT-LAURIER**

**MODÉLISATION DES
ÉMISSIONS DE L'USINE**

**Concentrations maximales
de formaldéhyde sur base
horaire pour l'année 1992
en $\mu\text{g}/\text{m}^3$**



**Projet : 00411
Date : Juin 2006**

Références cartographiques :
Cartes topographiques
31J11-200-0101 et 31J12-200-0102
Ministère de l'énergie et des
Ressources du Québec

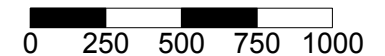


Figure 8