

## 4 DESCRIPTION DU MILIEU RÉCEPTEUR

### 4.1 DÉMARCHE

La description du milieu récepteur a été réalisée à partir de données récoltées auprès de divers organismes fédéraux, provinciaux et municipaux ainsi que des rapports Cobali (2005) et de la Société de la Faune et des Parcs du Québec (2002). Aucune campagne d'échantillonnage ou cueillette d'information ne s'est avérée nécessaire pour compléter l'étude.

### 4.2 DÉLIMITATION DE LA ZONE D'ÉTUDE

Les installations d'Uniboard Canada, unité d'affaires plancher, usine de Mont-Laurier, sont localisées au 845, rue Jean-Baptiste-Reid, Mont-Laurier, Québec, J9L 3W3. La propriété de Uniboard Canada est sise sur le lot 931-2 du cadastre de Mont-Laurier, et ce, depuis 1986. Les terrains sont la propriété de Uniboard Canada inc. L'usine est localisée dans le secteur industriel lourd de la ville de Mont-Laurier, à proximité de la route 117, le principal lien routier est-ouest de la région, qui relie les villes de l'Abitibi et de Montréal. Le site industriel est entouré par des pôles d'activité agricole et urbaine.

Il n'existe aucun habitat sensible sur le site ou à proximité immédiate de ce dernier. Deux principaux cours d'eau sont identifiés à moins de 1 km de l'usine, soient la rivière du Lièvre qui sillonne au nord-ouest et à l'ouest de l'usine, et le ruisseau Villemare qui passe à l'ouest et au sud de l'usine. Cependant, l'usine n'a jamais rejeté d'eau dans ces émissaires et ce projet ne modifiera pas cette façon de faire. De plus, les eaux de ruissellement de la cour à bois sont actuellement captées et dirigées vers un réservoir souterrain de 450 m<sup>3</sup> avant d'être traitées via le réseau sanitaire de la Ville de Mont-Laurier selon une entente contractuelle.

Compte tenu de ces indications préliminaires et des standards généralement utilisés en matière d'étude d'impact, afin de circonscrire l'ensemble des effets directs et indirects sur les milieux biophysique et humain, la limite de la zone d'étude a été fixée à un rayon de 2 km autour de l'usine pour la plupart des composantes du milieu. Cette limite a été agrandie pour ce qui concerne la modélisation de la dispersion atmosphérique des émissions puisque deux grilles s'étendant respectivement à 5 km et à 2,5 km de part et d'autre de l'usine ont été utilisées, en conformité avec les exigences du MDDEP en cette matière.

Cependant, bien que la limite de la zone d'étude ait été fixée à un rayon de 2 km autour de l'usine, la description de certains éléments du milieu, tels que les aspects archéologiques, le climat sonore, la nature de la végétation ou l'utilisation par la faune, restera assez sommaire, compte tenu des impacts limités appréhendés du projet.

Selon les quatre points cardinaux, cette zone d'étude, au rayon de 2 km autour de l'usine, se délimite approximativement, comme suit :

- à l'est, la zone d'étude s'étend jusqu'à la rive ouest du lac Thibault;
- à l'ouest, le périmètre va jusqu'au réservoir aux Sables;
- au nord, le secteur va jusqu'à la rive est des Rapides de la Tortue;
- au sud, la zone inclut la majorité des secteurs résidentiels de la municipalité.

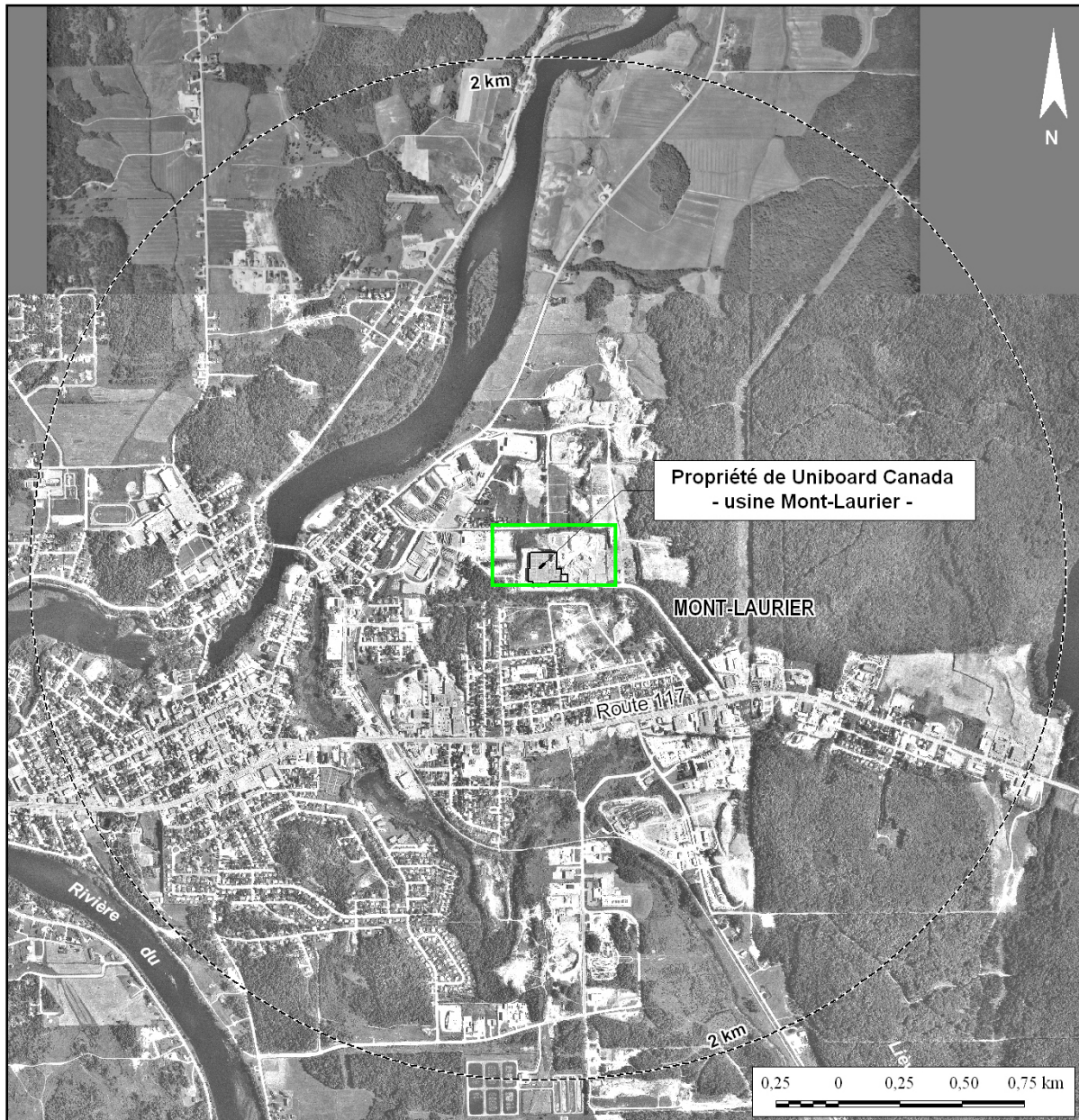
La photo aérienne (Figure 4.1) ainsi que la carte topographique (Figure 4.2) fournissent une vue générale de la localisation de la propriété de Uniboard Canada inc. et des environs ainsi que la délimitation de la zone d'étude.

#### 4.2.1 Environnement sonore

L'usine de Uniboard Canada inc. à Mont-Laurier est localisée dans une zone à usage industriel lourd en marge de la zone urbanisée de Mont-Laurier. Les niveaux de bruit sont conditionnés par l'ensemble de l'activité industrielle dans cette zone.

La nouvelle activité de valorisation énergétique n'entraînera pas l'ajout d'équipement bruyant à l'extérieur de l'usine de Mont-Laurier et n'apportera aucun changement au niveau sonore ambiant. L'usine de Laval procède déjà à une activité similaire et aucune modification sonore n'a été observée.

Par ailleurs, le transport n'impliquera aucun camionnage additionnel puisque les briquettes seront acheminées par camions qui font déjà la navette entre Mont-Laurier et Laval pour approvisionner l'usine de Laval en panneaux HDF. Plutôt que de circuler vides, les camions arrivant à Mont-Laurier seront remplis de résidus ligneux.



Source : Orthophoto numérique géoréférencée 00814043F09.tab © Gouvernement du Québec et photographie aérienne numérisée Q05602-121, 1:15 000, 24 juillet 2005.

**Figure 4.1 : Photographie aérienne des environs de la propriété de Uniboard Canada inc. Usine de Mont-Laurier**