

UNIBOARD CANADA DIVISION MONT-LAURIER
MODÉLISATION DES ÉMISSIONS DE L'USINE
Localisation des récepteurs
Projet : 00411 Date : Mai 2006
Références cartographiques : Cartes topographiques 31J11-200-0101 et 31J12-200-0102 Ministère de l'énergie et des Ressources du Québec

Figure 4.7 : Localisation des récepteurs

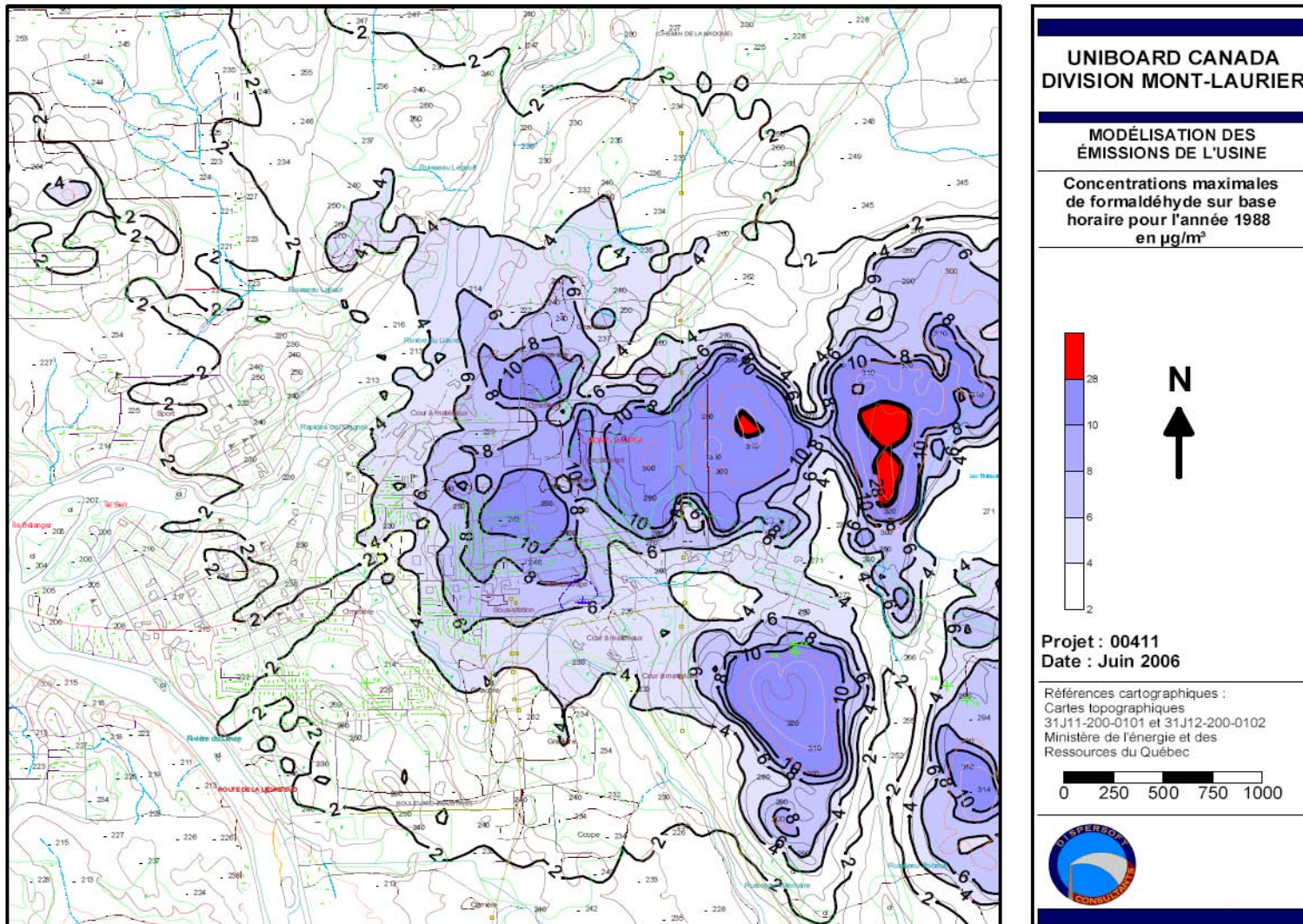


Figure 4.8 : Concentrations maximales de formaldéhyde sur base horaire pour l'année 1988 en $\mu\text{g}/\text{m}^3$ découlant des activités de l'usine

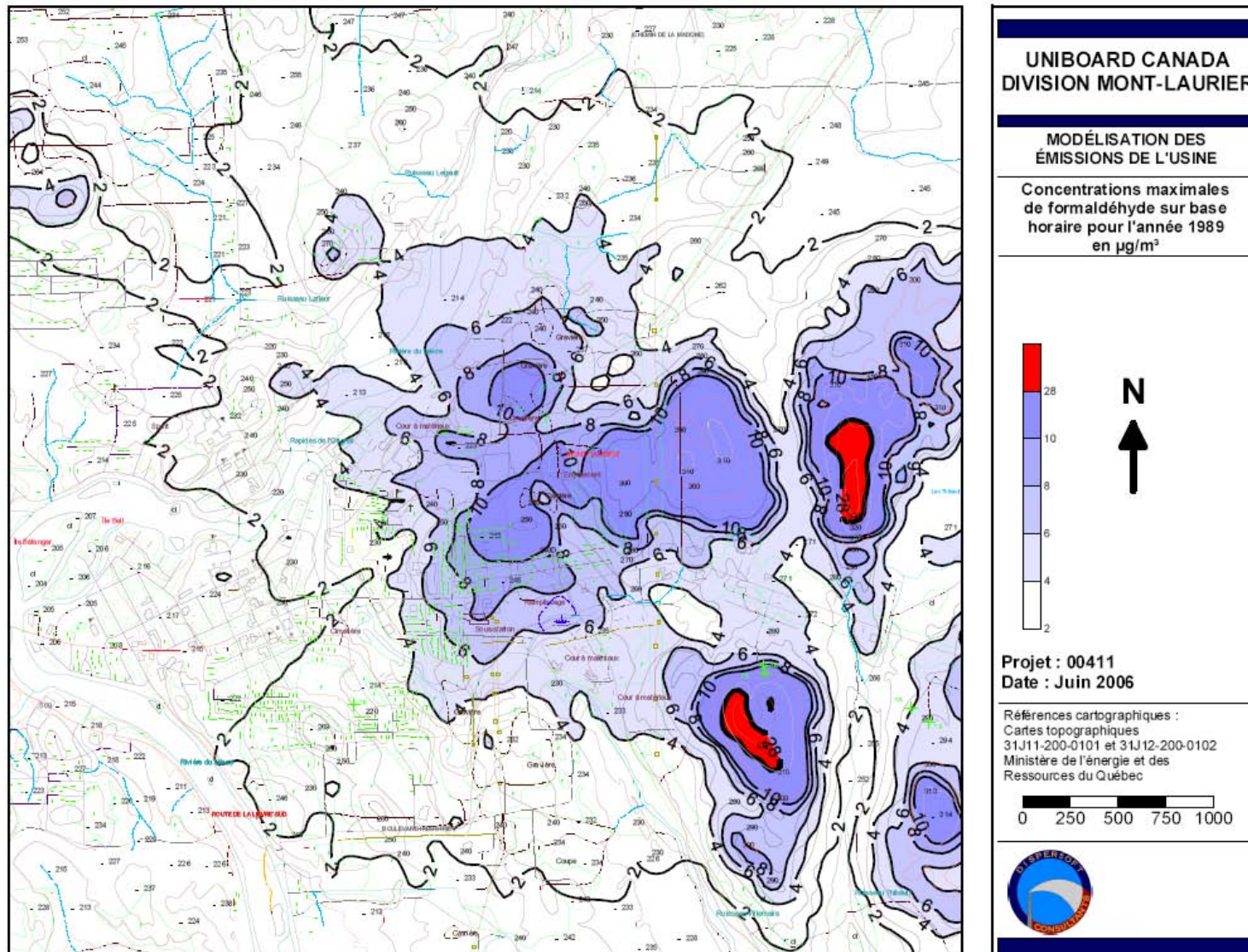


Figure 4.9 : Concentrations maximales de formaldéhyde sur base horaire pour l'année 1989 en $\mu\text{g}/\text{m}^3$ découlant des activités de l'usine