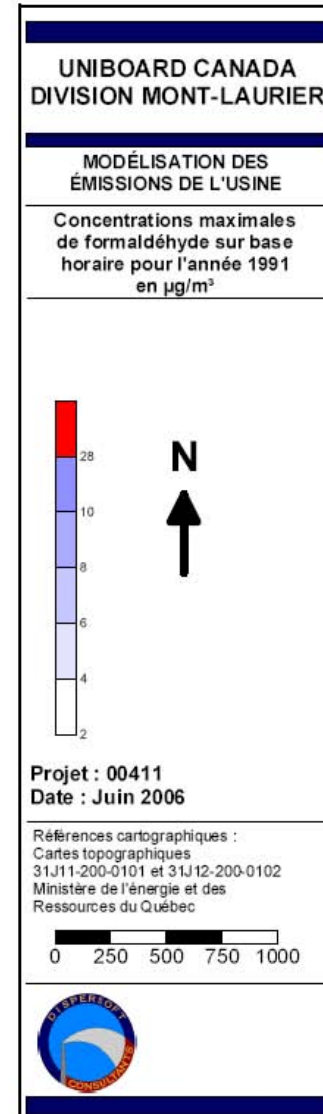
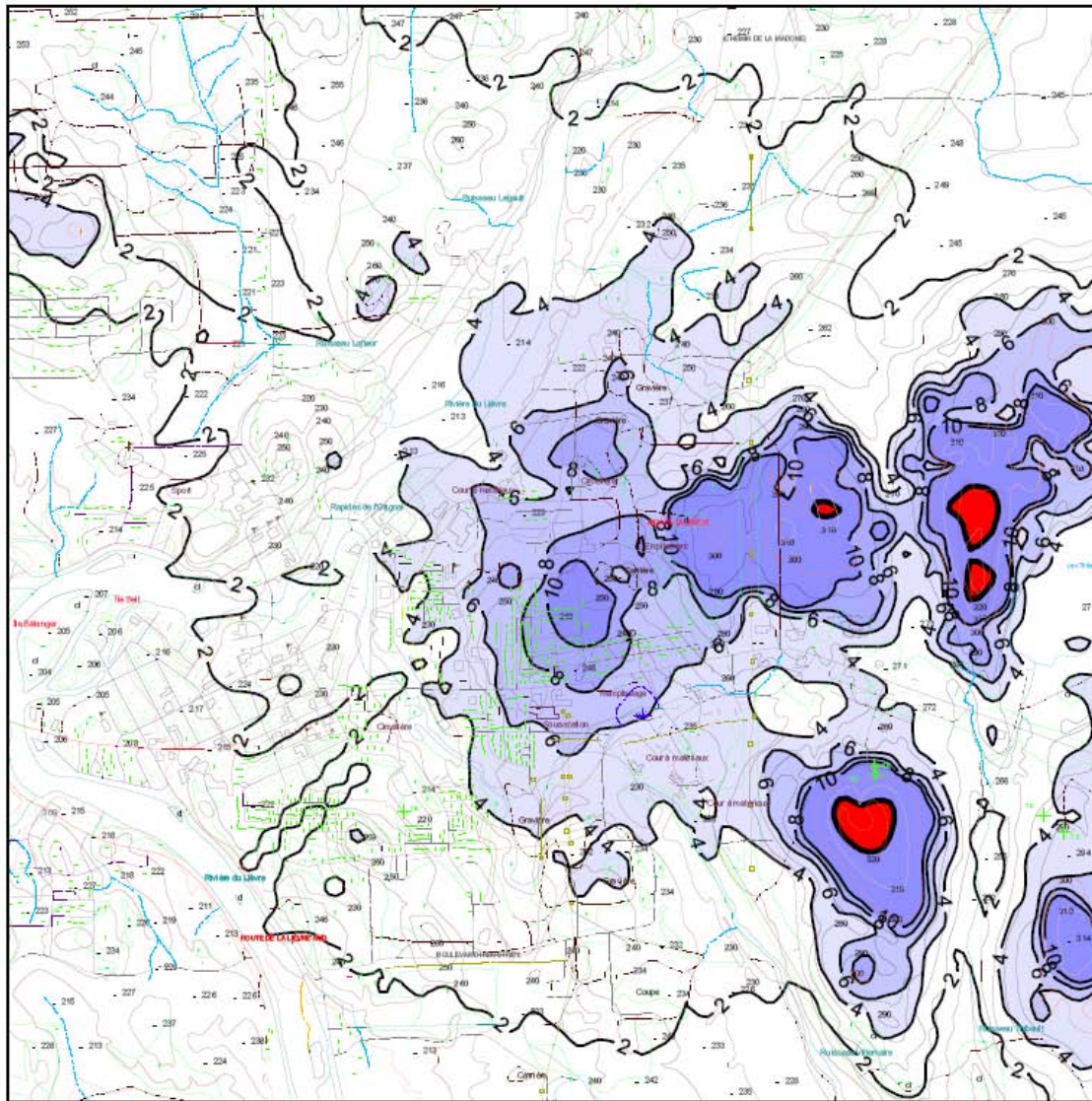
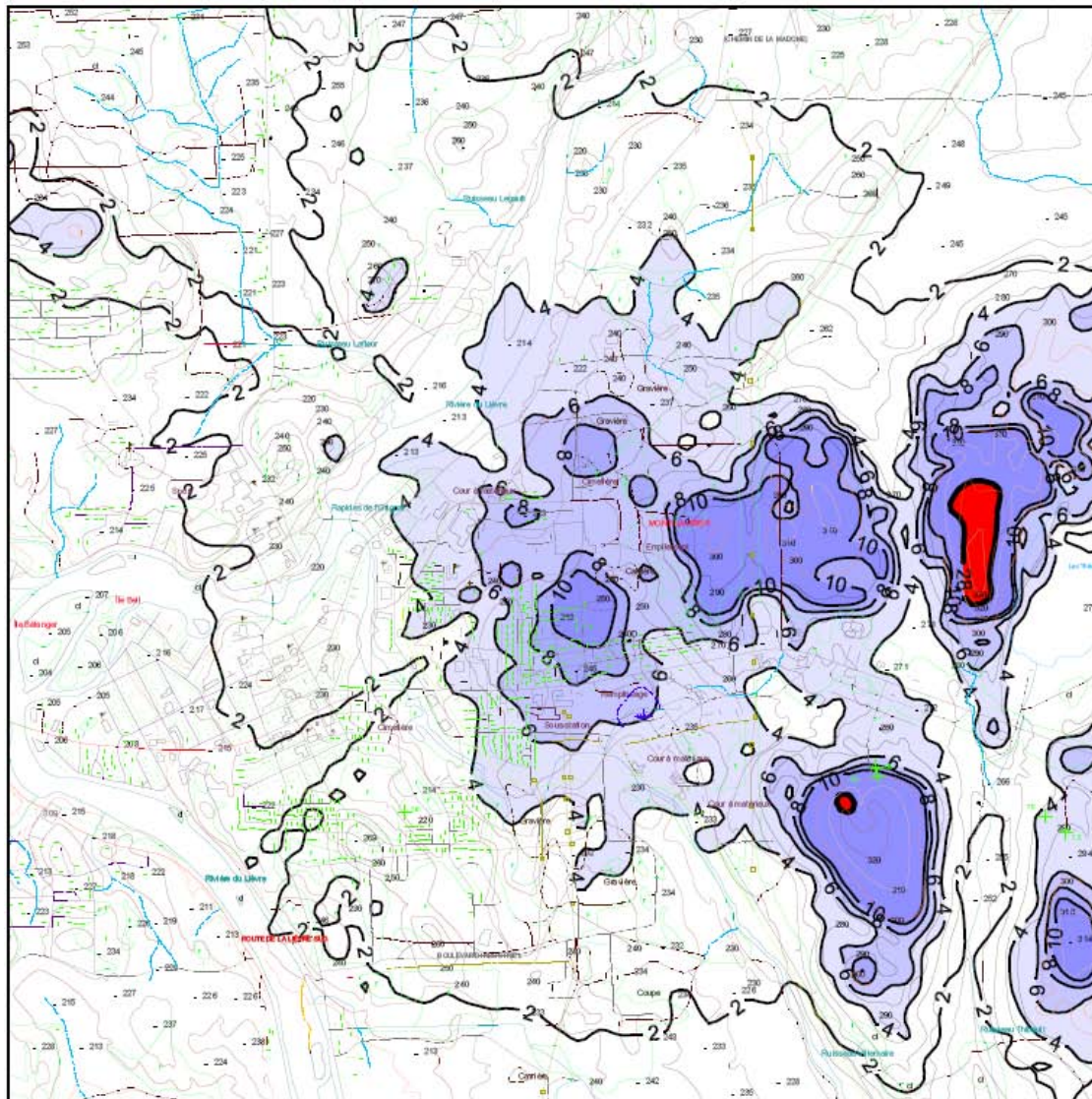


**Figure 4.10 : Concentrations maximales de formaldéhyde sur base horaire pour l'année 1990 en µg/m<sup>3</sup> découlant des activités de l'usine**



**Figure 4.11 : Concentration maximales de formaldéhyde sur base horaire pour l'année 1991 en µg/m<sup>3</sup> découlant des activités de l'usine**



**UNIBOARD CANADA  
DIVISION MONT-LAURIER**

**MODÉLISATION DES  
ÉMISSIONS DE L'USINE**

Concentrations maximales  
de formaldéhyde sur base  
horaire pour l'année 1992  
en  $\mu\text{g}/\text{m}^3$

28  
10  
8  
6  
4  
2

**N**  
↑

Projet : 00411  
Date : Juin 2006

Références cartographiques :  
Cartes topographiques  
31J11-200-0101 et 31J12-200-0102  
Ministère de l'énergie et des  
Ressources du Québec

0 250 500 750 1000

**Figure 4.12 : Concentration maximales de formaldéhyde sur base horaire pour l'année 1992 en  $\mu\text{g}/\text{m}^3$  découlant des activités de l'usine**