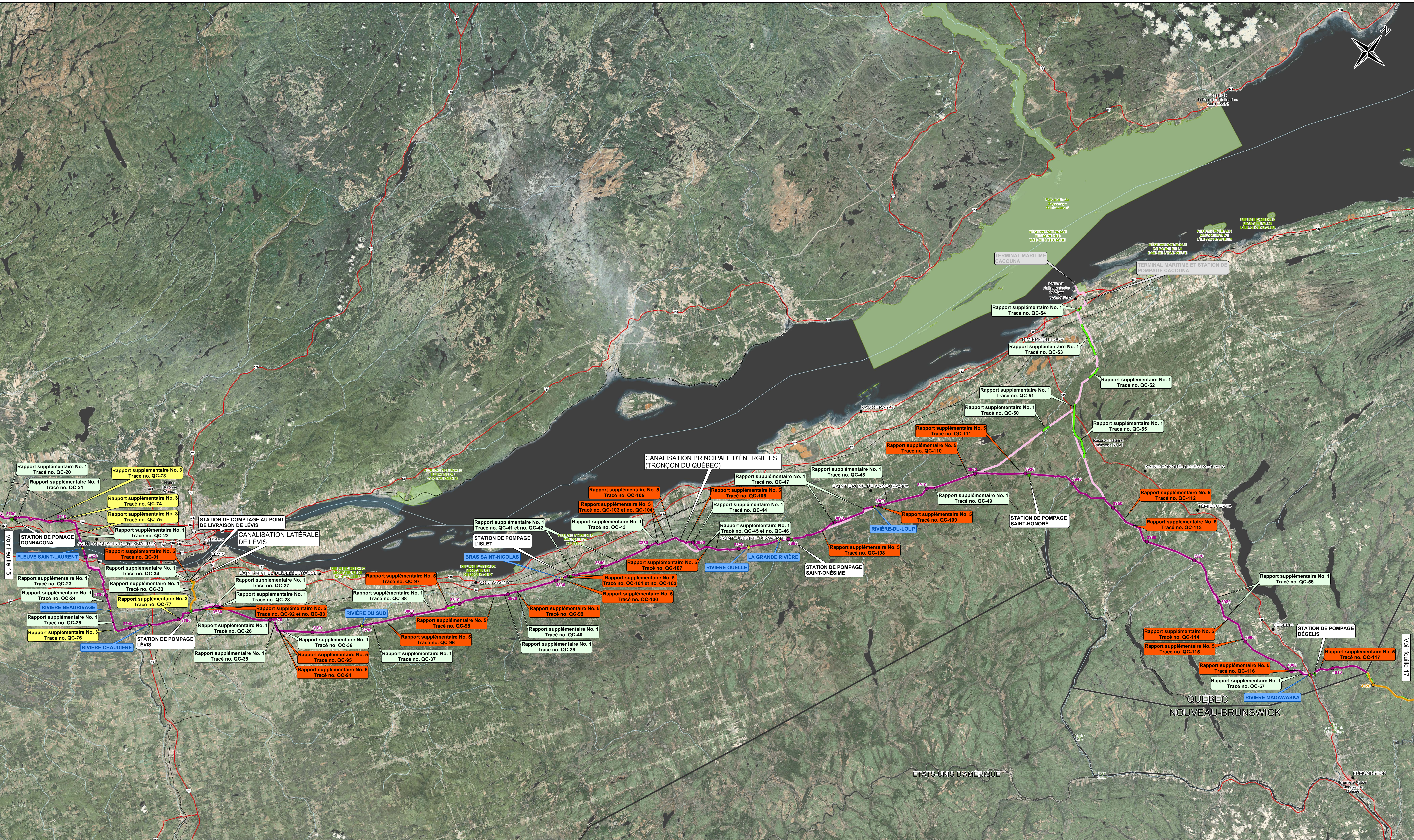

Annexe Vol 5E-16

Carte générale du tronçon du Québec (Feuille 16)



TransCanada

OLÉODUC ÉNERGIE EST LTÉE

CANALISATION PRINCIPALE D'ÉNERGIE EST TRONÇON DE QUÉBEC (DE DONNACONA À DEGELIS)

CARTE GÉNÉRALE

1:200,000 0 2.5 5 10 15 km

- Canalisation principale d'Énergie Est (tronçon du Québec) 10km RK
- Canalisation principale d'Énergie Est (tronçon du Nouveau-Brunswick) 10km RK
- Canalisation principale d'Énergie Est (tronçon du Québec, Rapport supplémentaire no. 5)
- Canalisation principale d'Énergie Est (tronçon du Nouveau-Brunswick, Rapport supplémentaire no. 5)
- Canalisation principale d'Énergie Est (tronçon du Québec, Rapport supplémentaire no. 3)
- Canalisation principale d'Énergie Est (tronçon du Québec, Rapport supplémentaire no. 1)
- Canalisation principale d'Énergie Est - Demande originale déposée auprès de l'ONÉ
- Installation proposée
- Franchissement sans tranchée proposée
- Route principale
- Chemin de fer
- Emplacements des portes ouvertes et des journaux de sécurité et de réponses d'urgence des oléoducs
- Territoire autochtone
- Réserve provinciale protégée et désignée
- Réserve nationale protégée et désignée
- Rivière / Ruisseau

Note: Les largeurs des couleurs ne sont pas à l'échelle et servent uniquement à des fins de représentations cartographiques.
 Note: Les tracés ne sont pas tous visibles à cette échelle.
 Note: Les données kilométriques représentent des distances sur un quadrillage horizontal.

Les sites des installations le long des sections du pipeline qui ont été réalignés seront déplacés conformément aux critères d'alignement décrits dans la demande et l'EEC.

2-duc-2015 PA-0010-15 MSI-B-CARTE-107 Révision no. 3
 Feuille 16 Tracé: EEX16321-STCP-Q-SU-0008-Québec-Saguenay-2-Centre-Route H

Voit feuille 17

Voit feuille 17