

# ANNEXE C

## CARTES STOCHASTIQUES

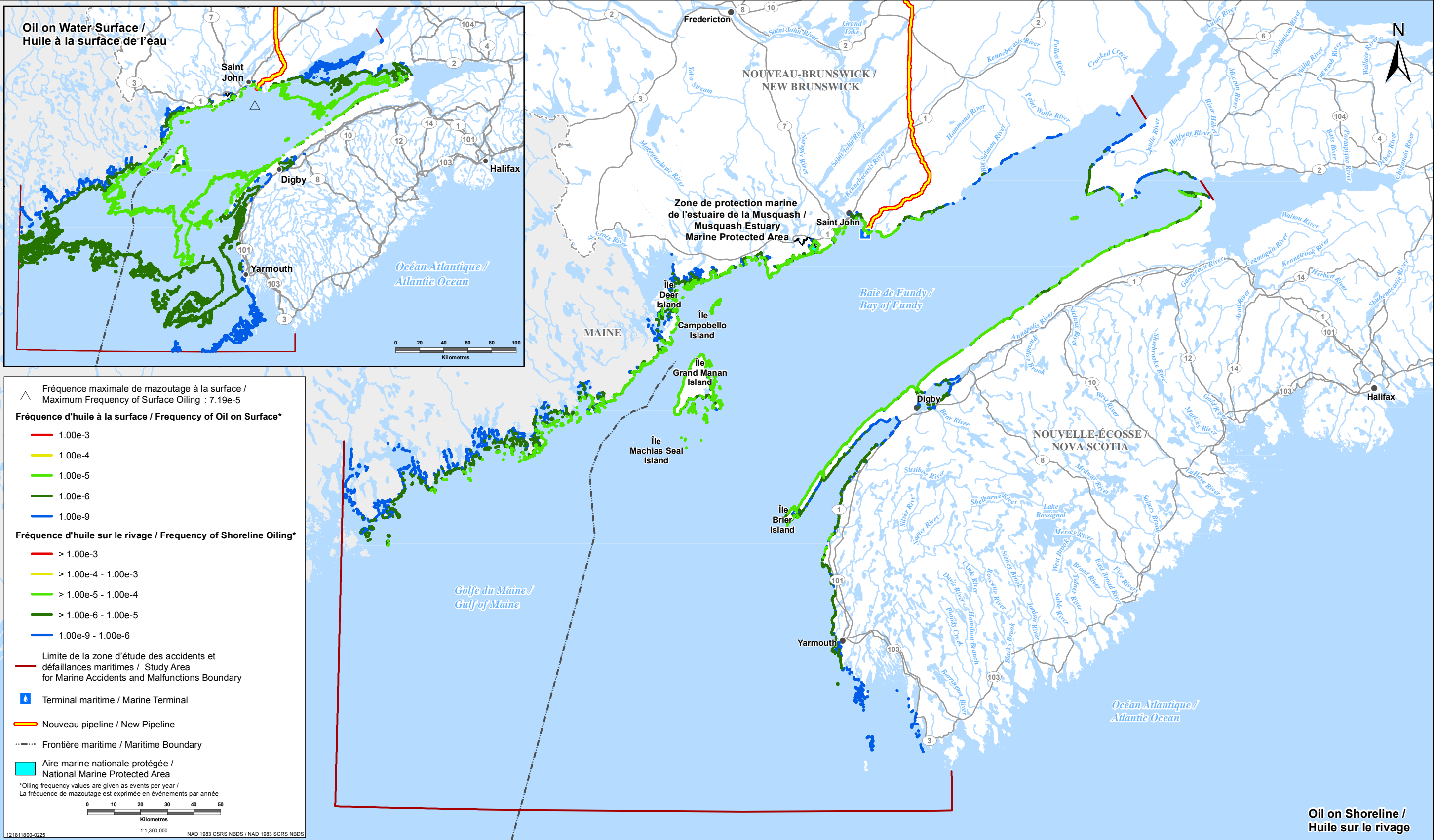
---

**324**

**PR8.5.5.6**

Projet Oléoduc Énergie Est de  
TransCanada – section québécoise  
6211-18-018





**Oil on Water Surface / Huile à la surface de l'eau**

△ Fréquence maximale de mazoutage à la surface / Maximum Frequency of Surface Oiling : 7.19e-5

**Fréquence d'huile à la surface / Frequency of Oil on Surface\***

- 1.00e-3
- 1.00e-4
- 1.00e-5
- 1.00e-6
- 1.00e-9

**Fréquence d'huile sur le rivage / Frequency of Shoreline Oiling\***

- > 1.00e-3
- > 1.00e-4 - 1.00e-3
- > 1.00e-5 - 1.00e-4
- > 1.00e-6 - 1.00e-5
- 1.00e-9 - 1.00e-6

— Limite de la zone d'étude des accidents et défaillances maritimes / Study Area for Marine Accidents and Malfunctions Boundary

■ Terminal maritime / Marine Terminal

— Nouveau pipeline / New Pipeline

--- Frontière maritime / Maritime Boundary

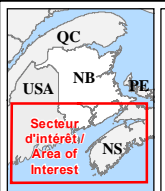
■ Aire marine nationale protégée / National Marine Protected Area

\*Oiling frequency values are given as events per year / La fréquence de mazoutage est exprimée en événements par année

0 10 20 30 40 50 Kilomètres

1:1,300,000 NAD 1983 CSRS NBDS / NAD 1983 SCRS NBDS

**Oil on Shoreline / Huile sur le rivage**



PROJET OLÉODUC ÉNERGIE EST / ENERGY EAST PIPELINE PROJECT

**Fréquence de mazoutage de la surface et du rivage pour de plus petits déversements de BAK lors de navigation maritime - Saison plus chaude / Frequency of Surface and Shoreline Oiling for Smaller Marine Shipping Spills of BAK - Warmer Season**

Sources : Données sur le projet fournies par TransCanada Pipelines Limited. Frontière maritime tirée du Service hydrographique du Canada. Données de base fournies par les gouvernements du Canada et du Nouveau-Brunswick ainsi que par le gouvernement de l'État du Maine. / Sources: Project data provided by TransCanada Pipelines Limited. Maritime boundary from Canadian Hydrographic Service. Base data provided by the Governments of Canada and New Brunswick and the Government of the State of Maine.

PRÉPARÉ PAR / PREPARED BY  
Stantec

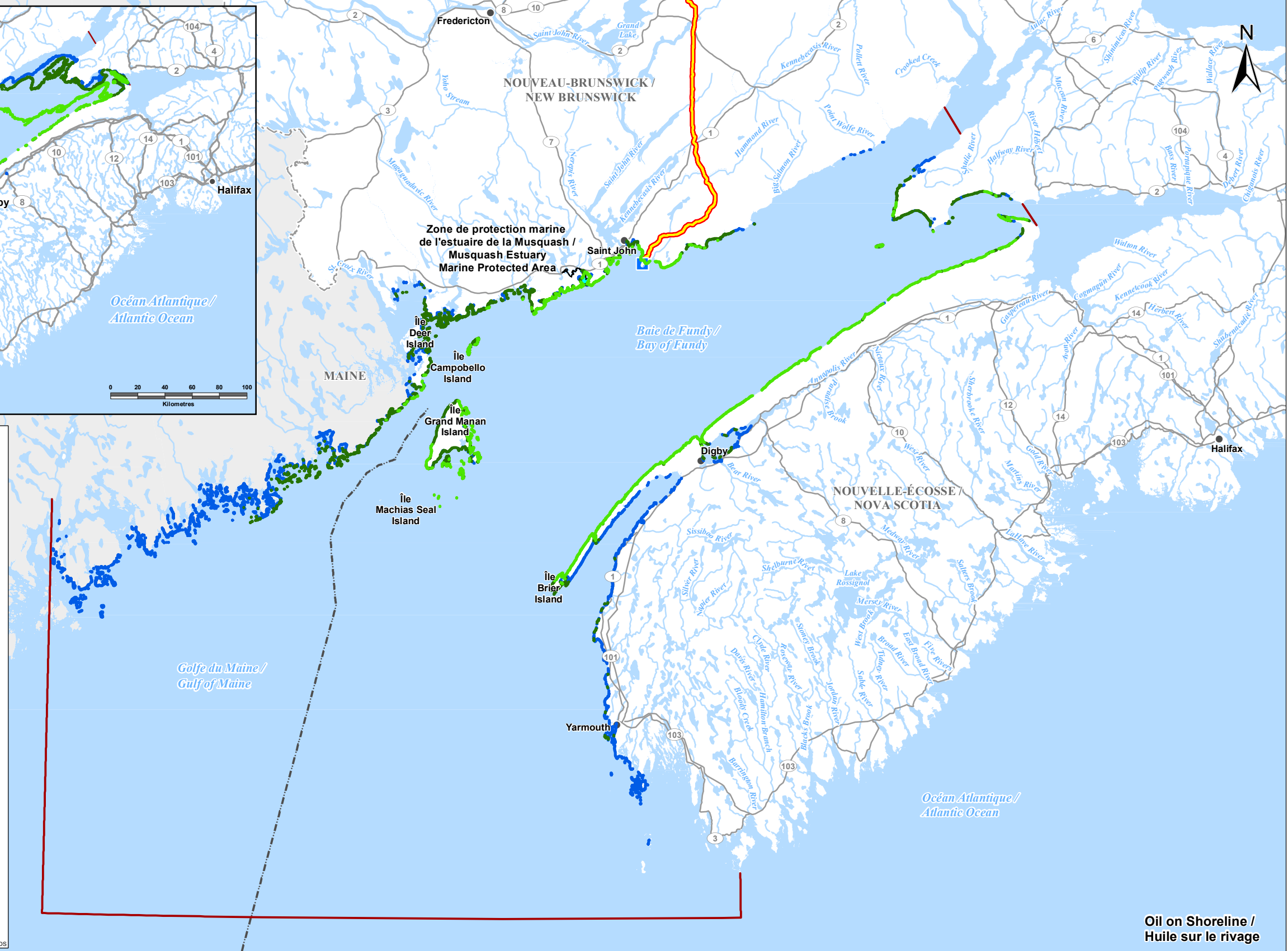
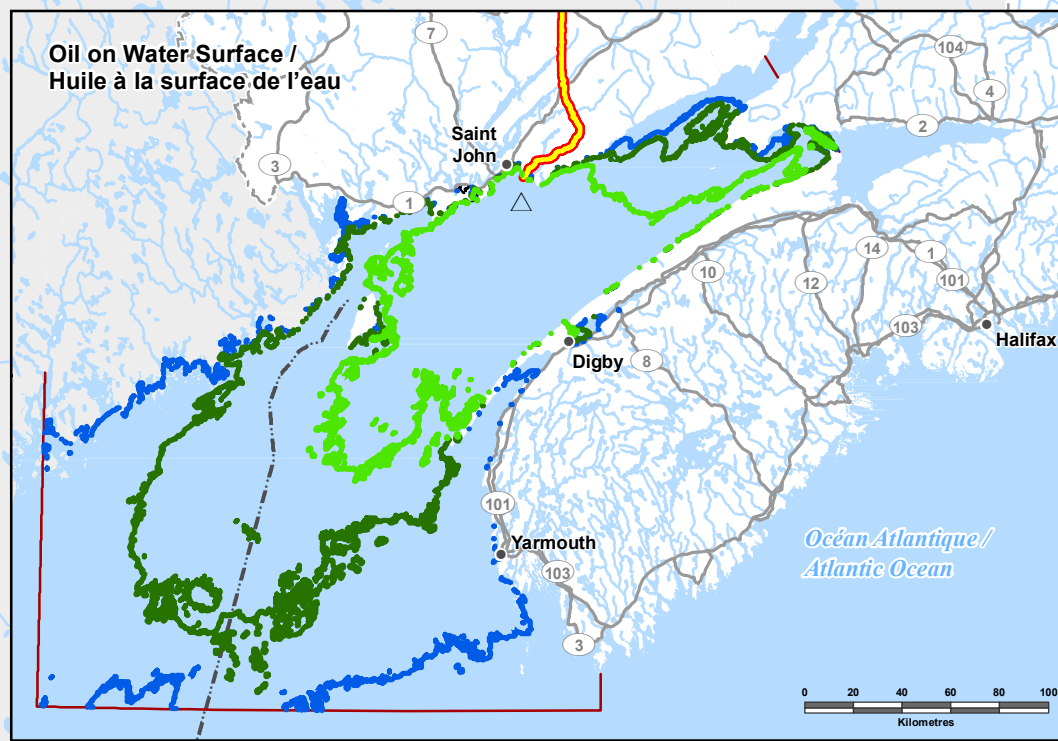
PRÉPARÉ POUR / PREPARED FOR  
TransCanada

DONNÉES FOURNIES PAR / DATA SUPPLIED BY  
TETRA TECH

FIGURE NO. / FIGURE NO.  
**C-1**

Dernières modifications : 17/11/2015 par : kocaska / Last Modified: 17/11/2015 By : kocaska





△ Fréquence maximale de mazoutage à la surface / Maximum Frequency of Surface Oiling : 7.15e-5

**Fréquence d'huile à la surface / Frequency of Oil on Surface\***

- 1.00e-3
- 1.00e-4
- 1.00e-5
- 1.00e-6
- 1.00e-9

**Fréquence d'huile sur le rivage / Frequency of Shoreline Oiling\***

- > 1.00e-3
- > 1.00e-4 - 1.00e-3
- > 1.00e-5 - 1.00e-4
- > 1.00e-6 - 1.00e-5
- 1.00e-9 - 1.00e-6

— Limite de la zone d'étude des accidents et défaillances maritimes / Study Area for Marine Accidents and Malfunctions Boundary

■ Terminal maritime / Marine Terminal

— Nouveau pipeline / New Pipeline

--- Frontière maritime / Maritime Boundary

■ Aire marine nationale protégée / National Marine Protected Area

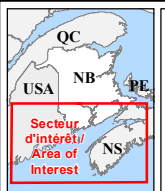
\*Oiling frequency values are given as events per year / La fréquence de mazoutage est exprimée en événements par année

0 10 20 30 40 50  
Kilomètres  
1:1,300,000 NAD 1983 CSRS NBDS / NAD 1983 SCRS NBDS

**Oil on Shoreline / Huile sur le rivage**

PROJET OLÉODUC ÉNERGIE EST / ENERGY EAST PIPELINE PROJECT

**Fréquence de mazoutage de la surface et du rivage pour de plus petits déversements de BAK lors de navigation maritime - Saison plus froide / Frequency of Surface and Shoreline Oiling for Smaller Marine Shipping Spills of BAK - Colder Season**



Sources : Données sur le projet fournies par TransCanada Pipelines Limited. Frontière maritime tirée du Service hydrographique du Canada. Données de base fournies par les gouvernements du Canada et du Nouveau-Brunswick ainsi que par le gouvernement de l'État du Maine. / Sources: Project data provided by TransCanada Pipelines Limited. Maritime boundary from Canadian Hydrographic Service. Base data provided by the Governments of Canada and New Brunswick and the Government of the State of Maine.

PRÉPARÉ PAR / PREPARED BY  
Stantec

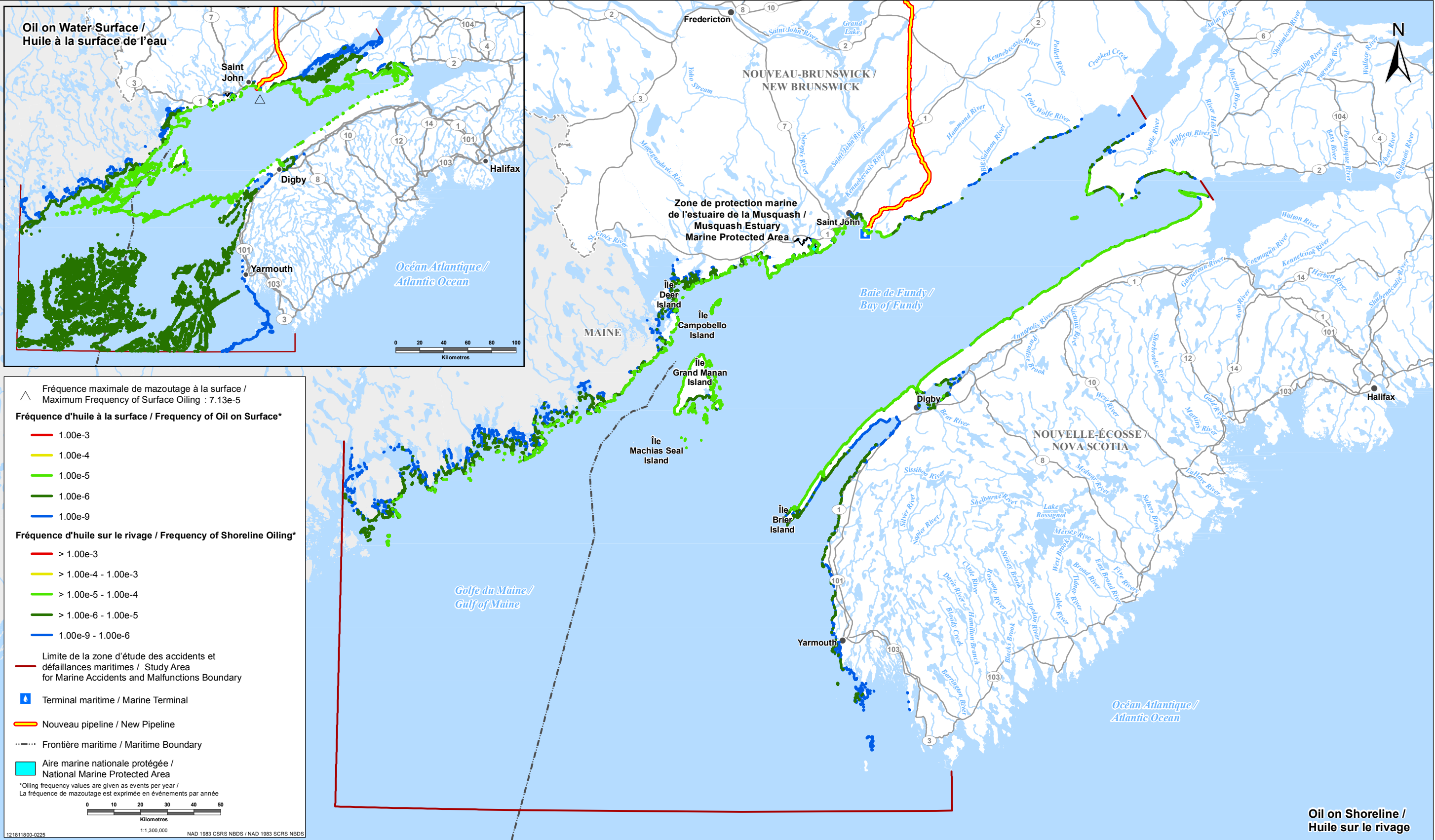
PRÉPARÉ POUR / PREPARED FOR  
TransCanada

DONNÉES FOURNIES PAR / DATA SUPPLIED BY  
TETRA TECH E&A

FIGURE NO. / FIGURE NO.  
**C-2**

Dernières modifications : 17/11/2015 par : koczaika / Last Modified: 17/11/2015 By : koczaika





△ Fréquence maximale de mazoutage à la surface / Maximum Frequency of Surface Oiling : 7.13e-5

**Fréquence d'huile à la surface / Frequency of Oil on Surface\***

- 1.00e-3
- 1.00e-4
- 1.00e-5
- 1.00e-6
- 1.00e-9

**Fréquence d'huile sur le rivage / Frequency of Shoreline Oiling\***

- > 1.00e-3
- > 1.00e-4 - 1.00e-3
- > 1.00e-5 - 1.00e-4
- > 1.00e-6 - 1.00e-5
- 1.00e-9 - 1.00e-6

— Limite de la zone d'étude des accidents et défaillances maritimes / Study Area for Marine Accidents and Malfunctions Boundary

■ Terminal maritime / Marine Terminal

— Nouveau pipeline / New Pipeline

--- Frontière maritime / Maritime Boundary

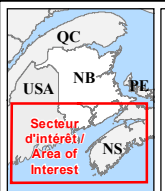
■ Aire marine nationale protégée / National Marine Protected Area

\*Oiling frequency values are given as events per year / La fréquence de mazoutage est exprimée en événements par année

0 10 20 30 40 50  
Kilomètres  
1:1,300,000 NAD 1983 CSRS NBDS / NAD 1983 SCRS NBDS

PROJET OLÉODUC ÉNERGIE EST / ENERGY EAST PIPELINE PROJECT

**Fréquence de mazoutage de la surface et du rivage pour de plus petits déversements de HSB lors de navigation maritime - Saison plus chaude / Frequency of Surface and Shoreline Oiling for Smaller Marine Shipping Spills of HSB - Warmer Season**



Sources : Données sur le projet fournies par TransCanada Pipelines Limited. Frontière maritime tirée du Service hydrographique du Canada. Données de base fournies par les gouvernements du Canada et du Nouveau-Brunswick ainsi que par le gouvernement de l'État du Maine. / Sources: Project data provided by TransCanada Pipelines Limited. Maritime boundary from Canadian Hydrographic Service. Base data provided by the Governments of Canada and New Brunswick and the Government of the State of Maine.

PRÉPARÉ PAR / PREPARED BY  
Stantec

PRÉPARÉ POUR / PREPARED FOR  
TransCanada

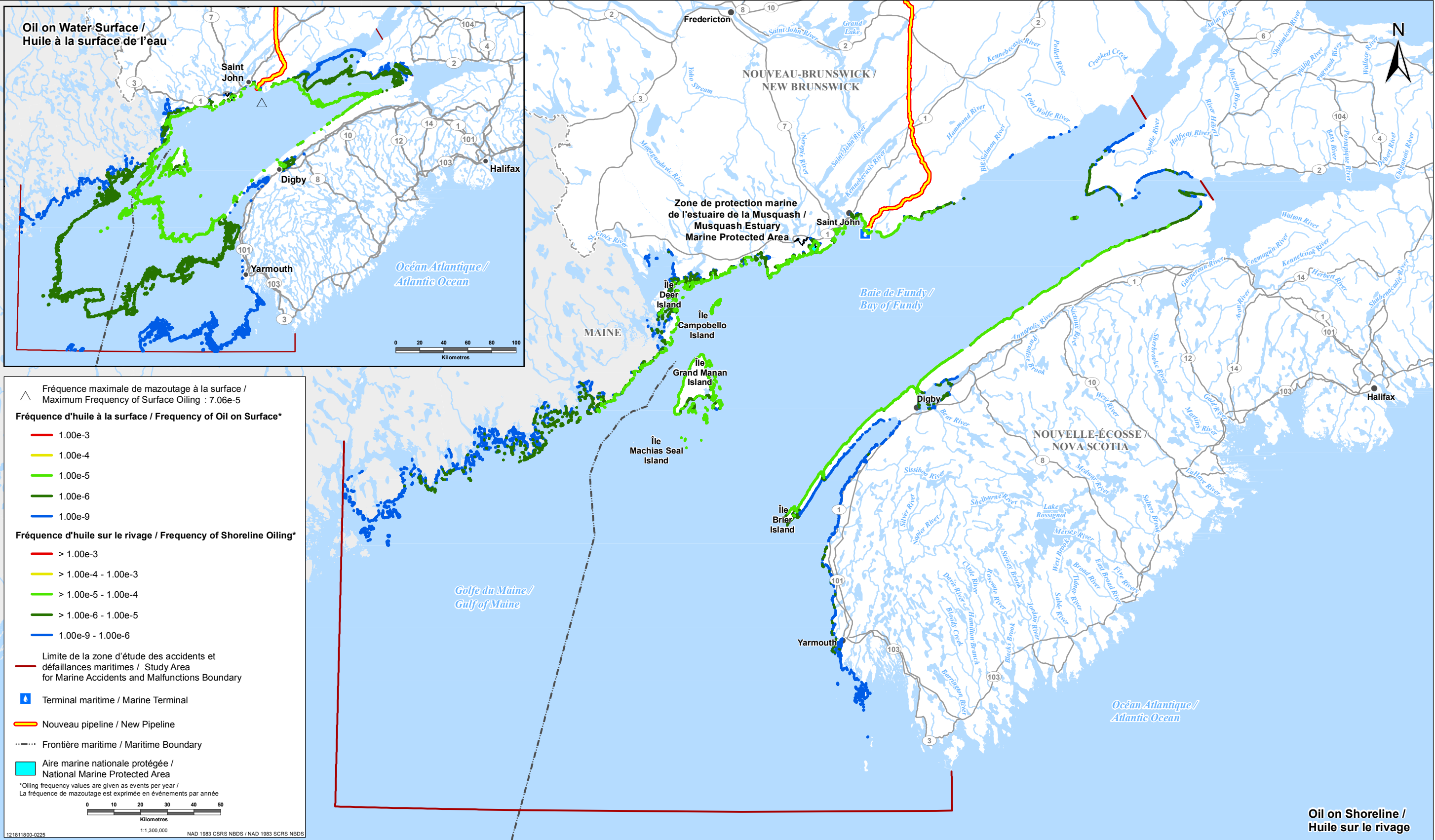
DONNÉES FOURNIES PAR / DATA SUPPLIED BY  
TETRA TECH E&A

FIGURE NO. / FIGURE NO.  
**C-3**

Dernières modifications : 17/11/2015 par : koczaika / Last Modified: 17/11/2015 By : koczaika

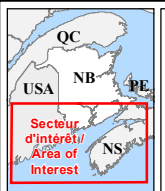






PROJET OLÉODUC ÉNERGIE EST / ENERGY EAST PIPELINE PROJECT

**Fréquence de mazoutage de la surface et du rivage pour de plus petits déversements de HSB lors de navigation maritime - Saison plus froide / Frequency of Surface and Shoreline Oiling for Smaller Marine Shipping Spills of HSB - Colder Season**

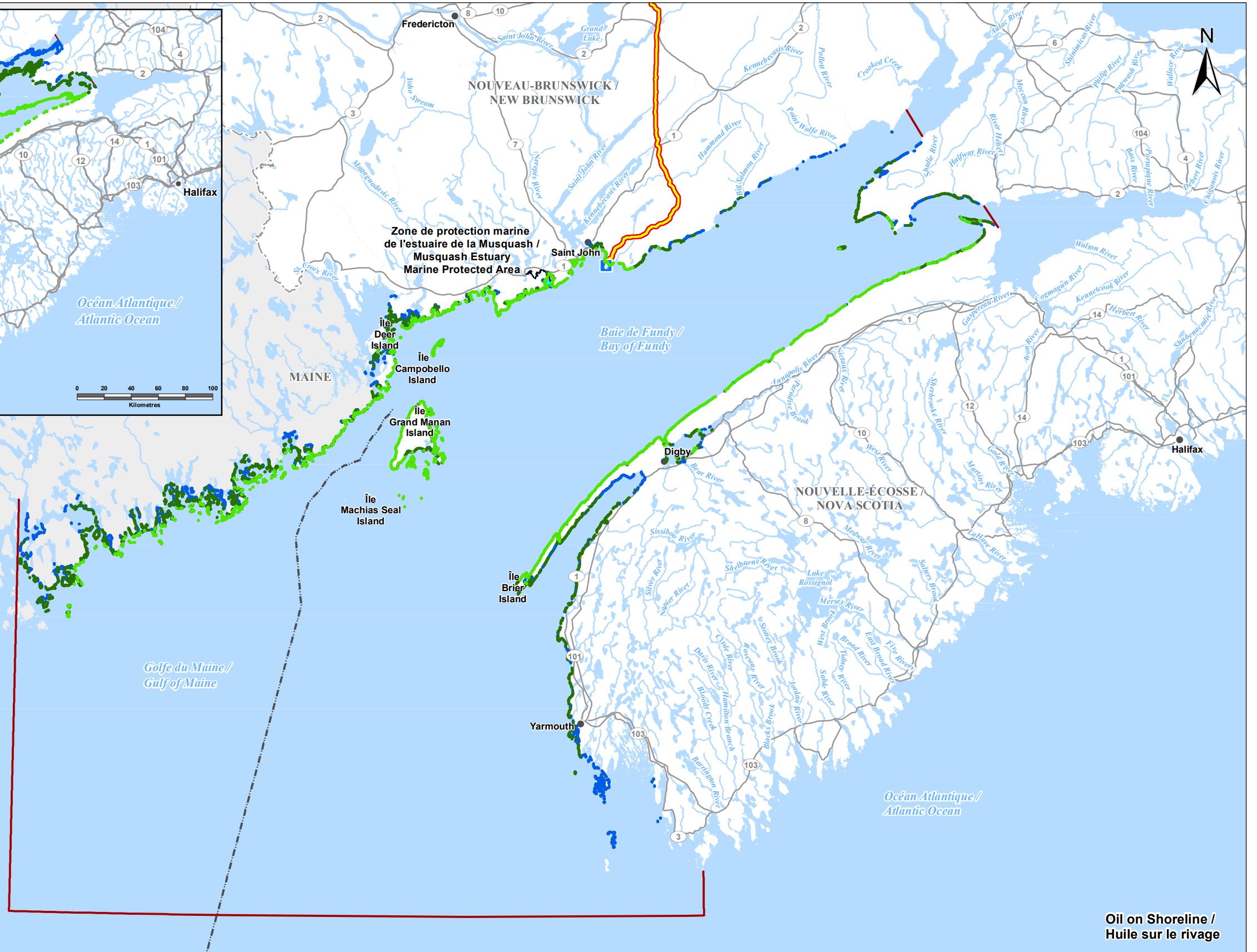
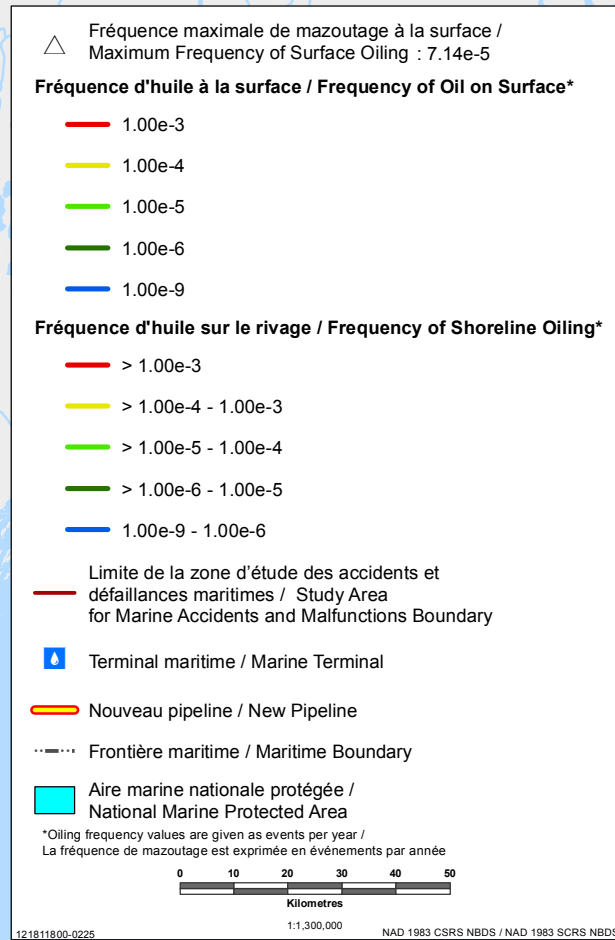
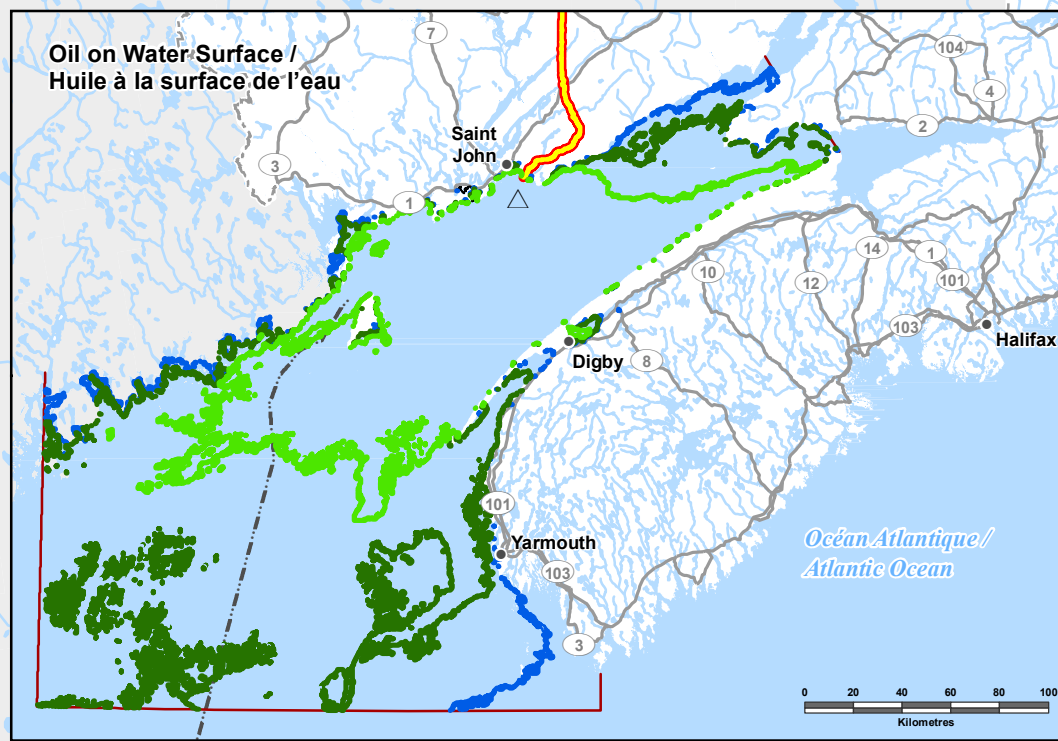


Sources : Données sur le projet fournies par TransCanada Pipelines Limited. Frontière maritime tirée du Service hydrographique du Canada. Données de base fournies par les gouvernements du Canada et du Nouveau-Brunswick ainsi que par le gouvernement de l'État du Maine. / Sources: Project data provided by TransCanada Pipelines Limited. Maritime boundary from Canadian Hydrographic Service. Base data provided by the Governments of Canada and New Brunswick and the Government of the State of Maine.

PRÉPARÉ PAR / PREPARED BY  
 Stantec  
 PRÉPARÉ POUR / PREPARED FOR  
 TransCanada  
 DONNÉES FOURNIES PAR / DATA SUPPLIED BY  
 TETRA TECH  
 FIGURE NO. / FIGURE NO.  
**C-4**

Dernières modifications : 17/11/2015 par : koczaika / Last Modified: 17/11/2015 By : koczaika





**Oil on Shoreline / Huile sur le rivage**

PROJET OLÉODUC ÉNERGIE EST / ENERGY EAST PIPELINE PROJECT

**Fréquence de mazoutage de la surface et du rivage pour de plus petits déversements de WCS lors de navigation maritime - Saison plus chaude / Frequency of Surface and Shoreline Oiling for Smaller Marine Shipping Spills of WCS - Warmer Season**



Sources : Données sur le projet fournies par TransCanada Pipelines Limited. Frontière maritime tirée du Service hydrographique du Canada. Données de base fournies par les gouvernements du Canada et du Nouveau-Brunswick ainsi que par le gouvernement de l'État du Maine. / Sources: Project data provided by TransCanada Pipelines Limited. Maritime boundary from Canadian Hydrographic Service. Base data provided by the Governments of Canada and New Brunswick and the Government of the State of Maine.

PRÉPARÉ PAR / PREPARED BY  
**Stantec**

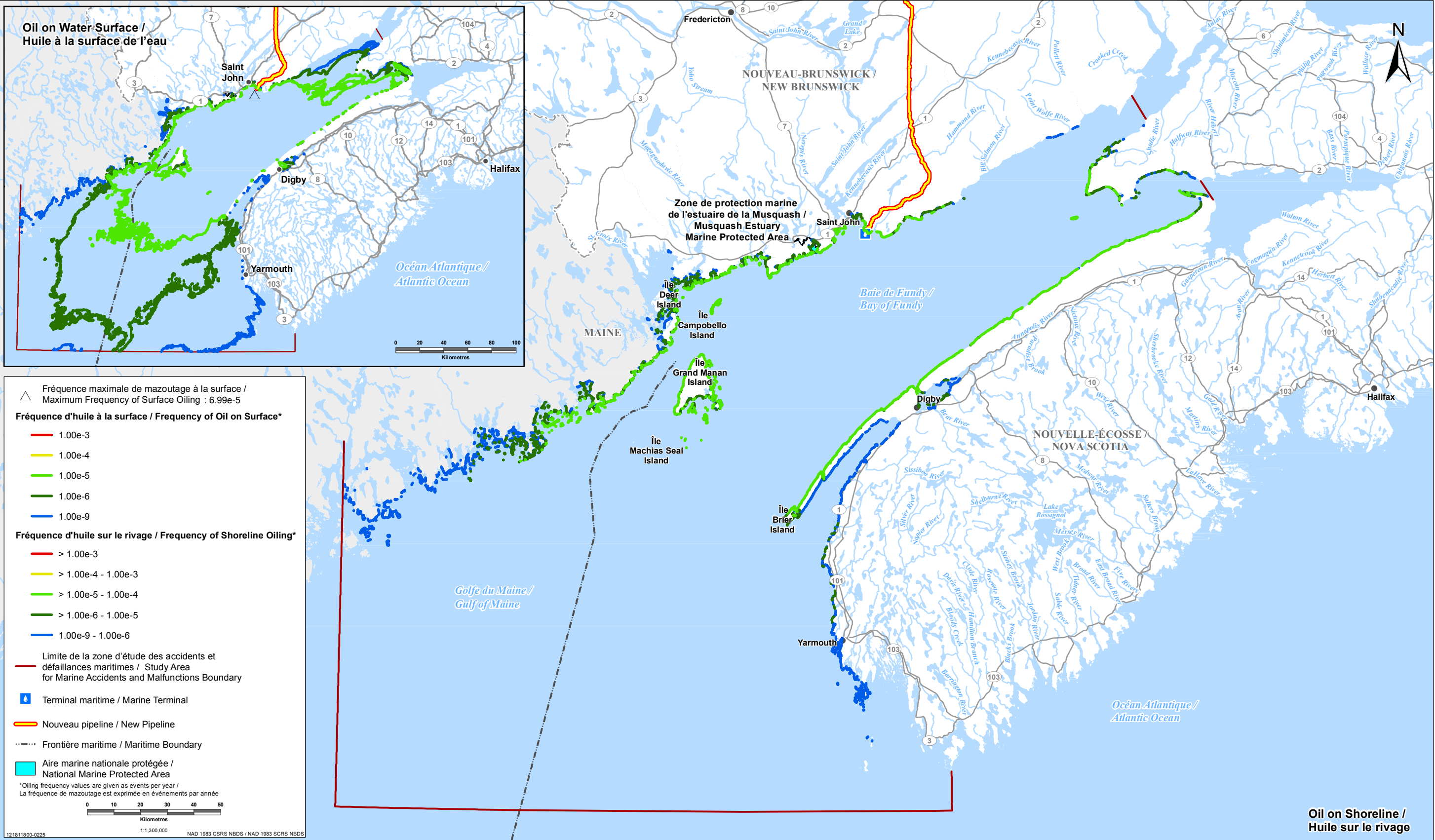
PRÉPARÉ POUR / PREPARED FOR  
**TransCanada**

DONNÉES FOURNIES PAR / DATA SUPPLIED BY  
**TETRA TECH**

FIGURE NO. / FIGURE NO.  
**C-5**

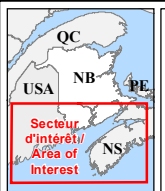
Dernières modifications : 17/11/2015 par : koczaika / Last Modified: 17/11/2015 By : koczaika





PROJET OLÉODUC ÉNERGIE EST / ENERGY EAST PIPELINE PROJECT

**Fréquence de mazoutage de la surface et du rivage pour de plus petits déversements de WCS lors de navigation maritime - Saison plus froide / Frequency of Surface and Shoreline Oiling for Smaller Marine Shipping Spills of WCS - Colder Season**



Sources : Données sur le projet fournies par TransCanada Pipelines Limited. Frontière maritime tirée du Service hydrographique du Canada. Données de base fournies par les gouvernements du Canada et du Nouveau-Brunswick ainsi que par le gouvernement de l'État du Maine. / Sources: Project data provided by TransCanada Pipelines Limited. Maritime boundary from Canadian Hydrographic Service. Base data provided by the Governments of Canada and New Brunswick and the Government of the State of Maine.

PRÉPARÉ PAR / PREPARED BY  
 Stantec  
 PRÉPARÉ POUR / PREPARED FOR  
 TransCanada  
 DONNÉES FOURNIES PAR / DATA SUPPLIED BY  
 TETRA TECH  
 FIGURE NO. / FIGURE NO.  
**C-6**

Dernières modifications : 17/11/2015 par : koczaika / Last Modified: 17/11/2015 By : koczaika

