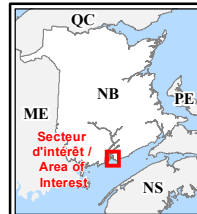
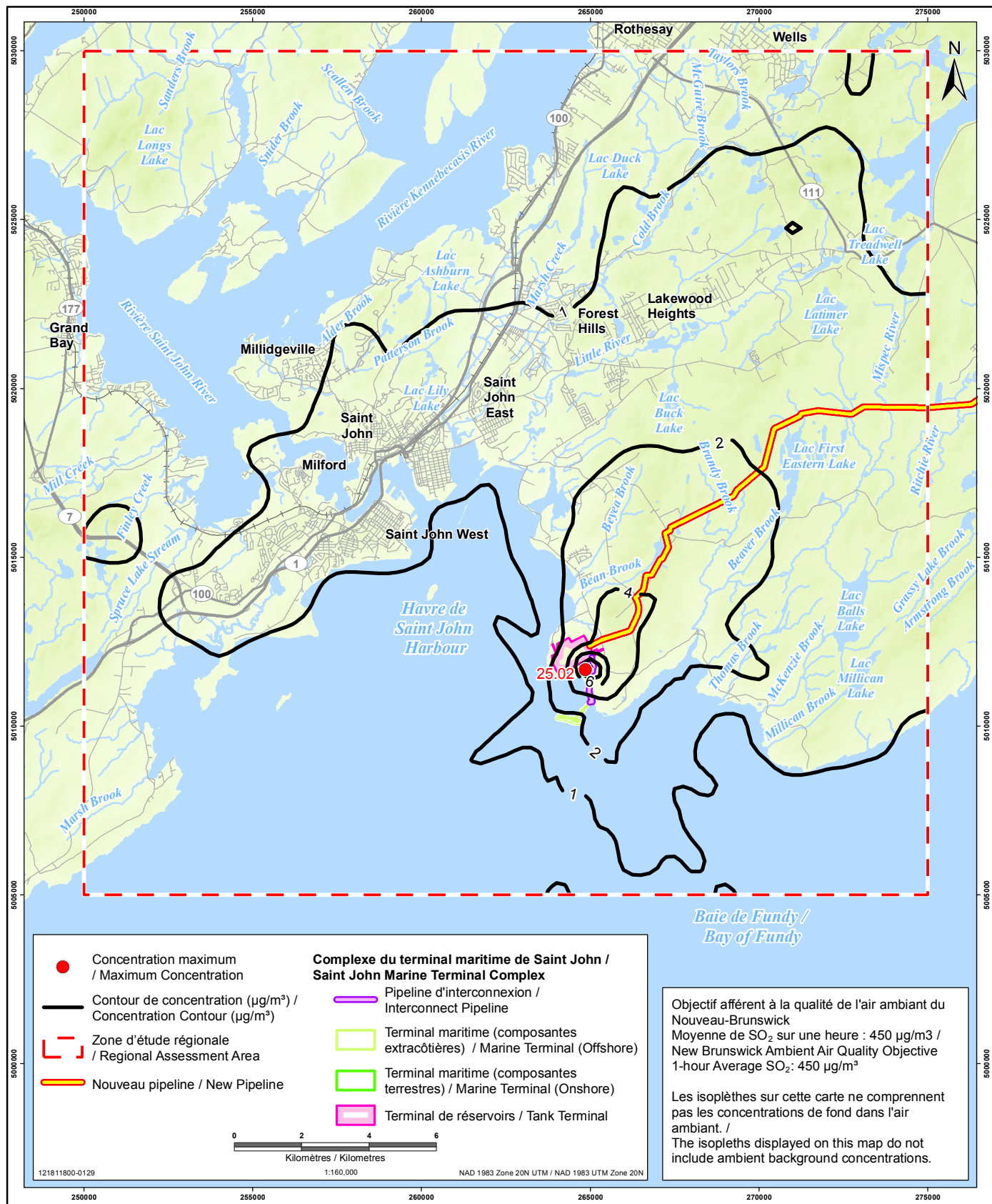


ANNEXE 2A

Cartes des isoplètes



PROJET OLÉODUC ÉNERGIE EST / ENERGY EAST PIPELINE PROJECT

Concentrations de SO_2 sur une heure (scénario d'application) One-hour SO_2 Concentrations (Application Case)

Sources : Données sur le projet fournies par TransCanada Pipelines Ltée. Données de base fournies par les gouvernements du Canada et du Nouveau-Brunswick. / Sources: Project data provided by TransCanada Pipelines Limited. Base data provided by the Governments of Canada and New Brunswick.

PRÉPARÉ PAR / PREPARED BY



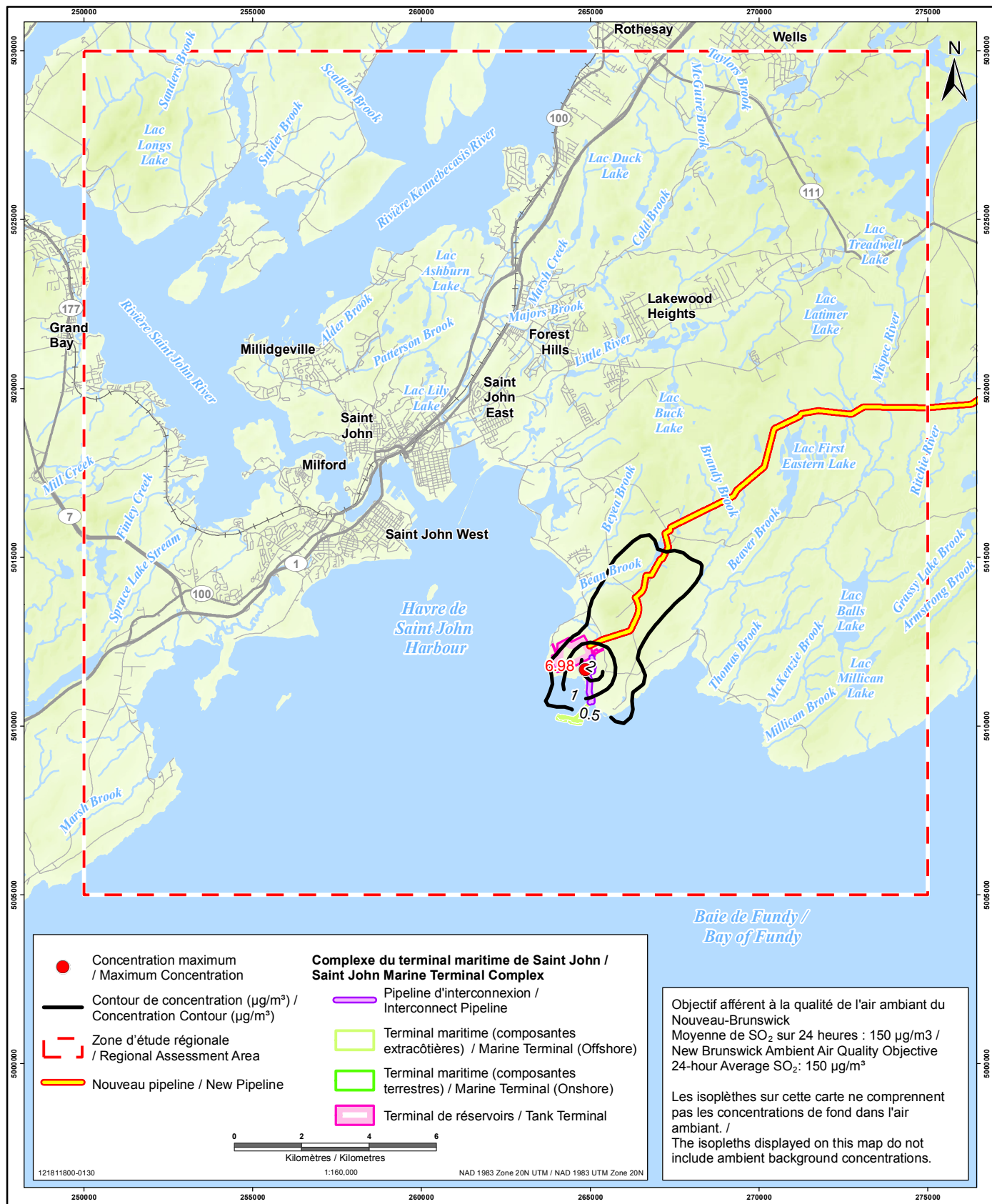
PRÉPARÉ POUR / PREPARED FOR



FIGURE NO. / FIGURE NO.

2A-1

Dernières modifications : 02/02/2015 par : mhukshtup / Last Modified: 02/02/2015 by: mhukshtup



PROJET OLÉODUC ÉNERGIE EST / ENERGY EAST PIPELINE PROJECT

Concentrations de SO_2 sur 24 heures (scénario d'application) 24-hour SO_2 Concentrations (Application Case)

Sources : Données sur le projet fournies par TransCanada Pipelines Ltée. Données de base fournies par les gouvernements du Canada et du Nouveau-Brunswick. /
Sources: Project data provided by TransCanada Pipelines Limited. Base data provided by the Governments of Canada and New Brunswick.

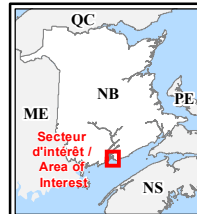
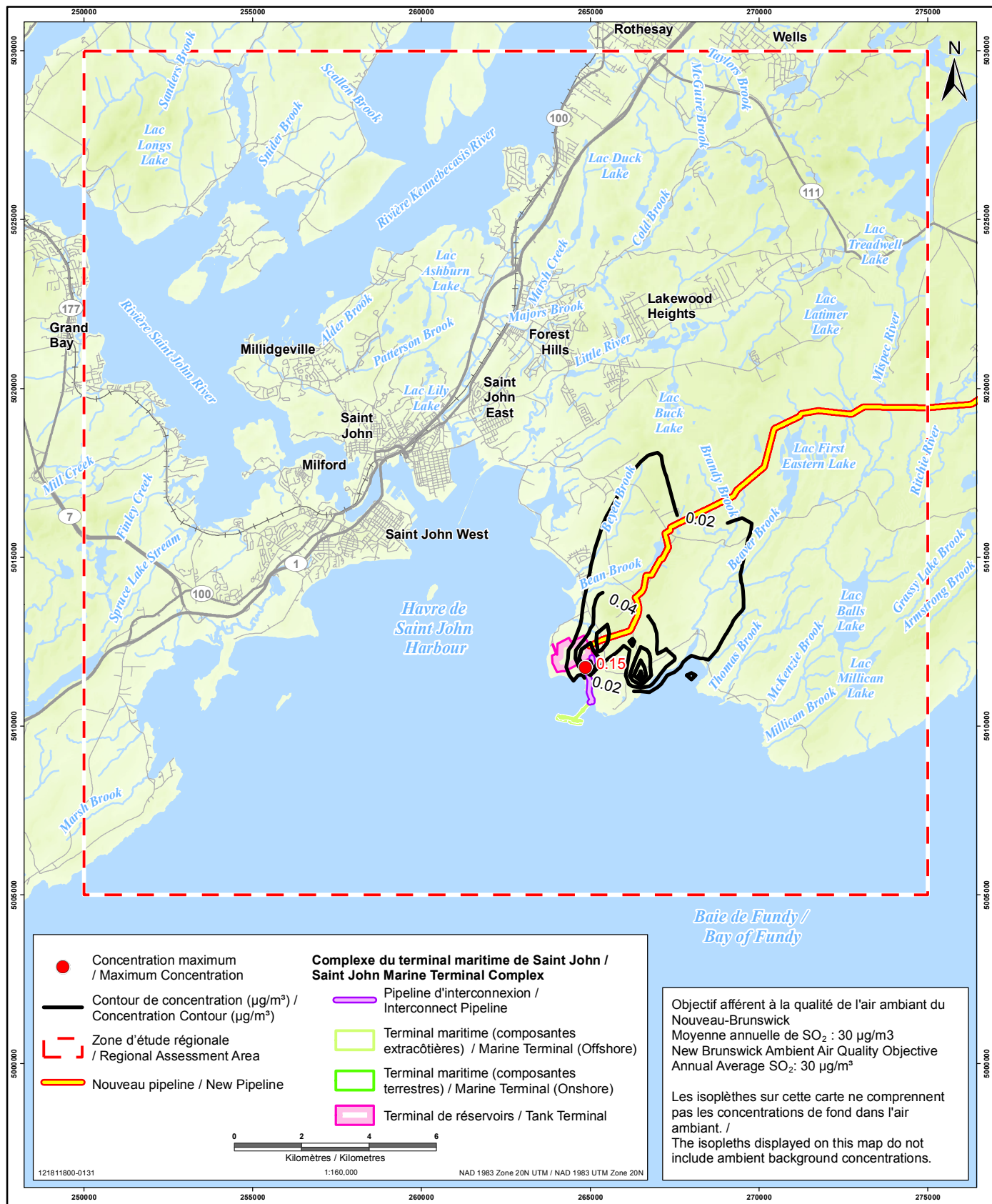
PRÉPARÉ PAR / PREPARED BY
Stantec

PRÉPARÉ POUR / PREPARED FOR
TransCanada

FIGURE NO. / FIGURE NO.

2A-2

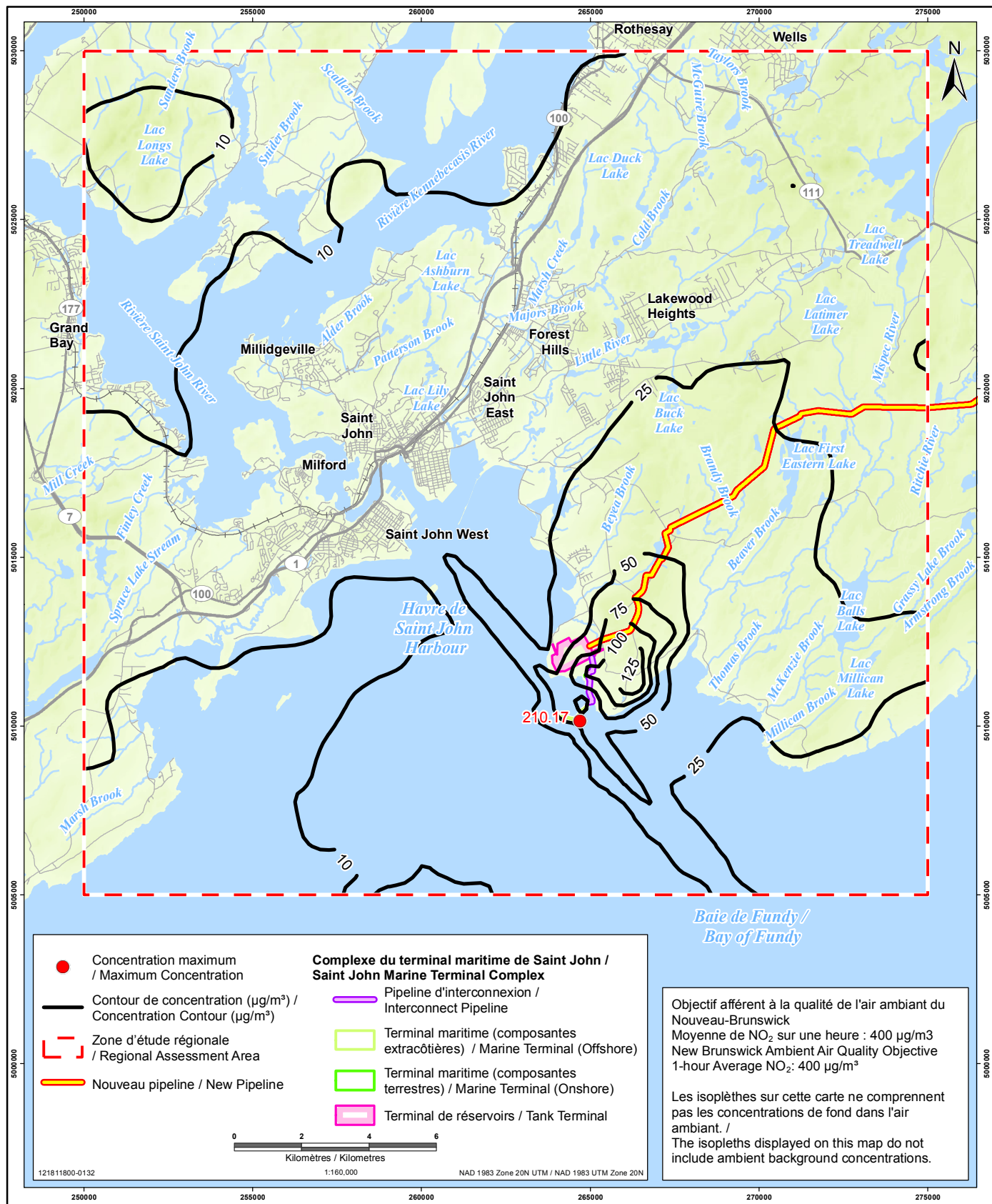
Dernières modifications : 01/02/2015 par : mhukshtupa / Last Modified: 01/02/2015 By: mhukshtupa



PROJET OLÉODUC ÉNERGIE EST / ENERGY EAST PIPELINE PROJECT

Concentrations moyennes annuelles de SO_2 (scénario d'application) Annual Average SO_2 Concentrations (Application Case)

Sources : Données sur le projet fournies par TransCanada Pipelines Ltée. Données de base fournies par les gouvernements du Canada et du Nouveau-Brunswick. /
Sources: Project data provided by TransCanada Pipelines Limited. Base data provided by the Governments of Canada and New Brunswick.



PROJET OLÉODUC ÉNERGIE EST / ENERGY EAST PIPELINE PROJECT

Concentrations de NO_2 sur une heure (scénario d'application) One-hour Average NO_2 Concentrations (Application Case)

Sources : Données sur le projet fournies par TransCanada Pipelines Ltée. Données de base fournies par les gouvernements du Canada et du Nouveau-Brunswick. / Sources: Project data provided by TransCanada Pipelines Limited. Base data provided by the Governments of Canada and New Brunswick.

PRÉPARÉ PAR / PREPARED BY



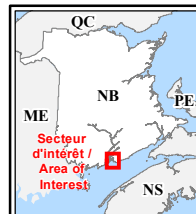
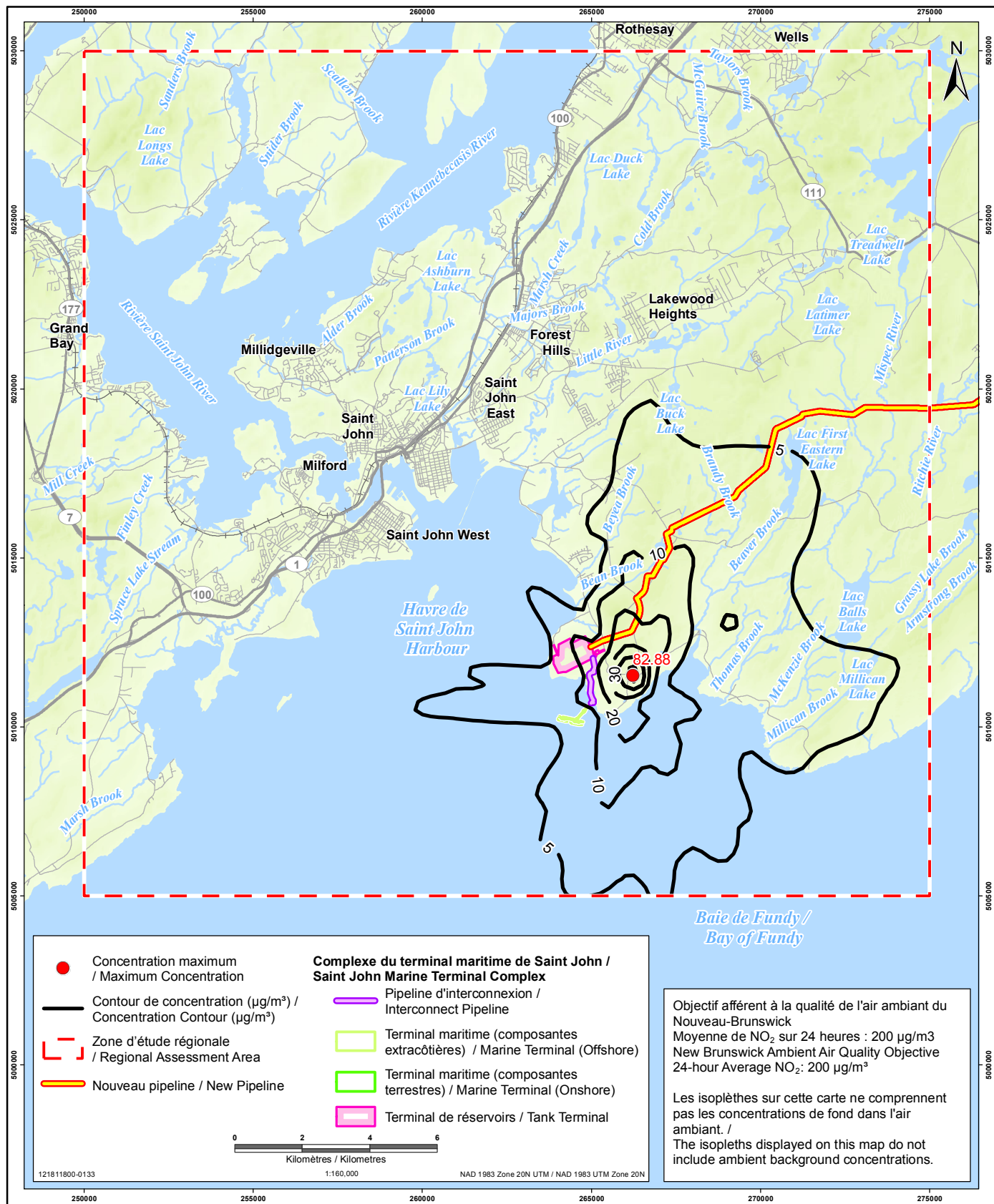
PRÉPARÉ POUR / PREPARED FOR



FIGURE NO. / FIGURE NO.

2A-4

Dernières modifications : 01/02/2015 par : mhukshtupa / Last Modified: 01/02/2015 By: mhukshtupa



PROJET OLÉODUC ÉNERGIE EST / ENERGY EAST PIPELINE PROJECT

Concentrations de NO₂ sur 24 heures (scénario d'application) 24-hour Average NO₂ Concentrations (Application Case)

Sources : Données sur le projet fournies par TransCanada Pipelines Ltée. Données de base fournies par les gouvernements du Canada et du Nouveau-Brunswick. / Sources: Project data provided by TransCanada Pipelines Limited. Base data provided by the Governments of Canada and New Brunswick.

PRÉPARÉ PAR / PREPARED BY



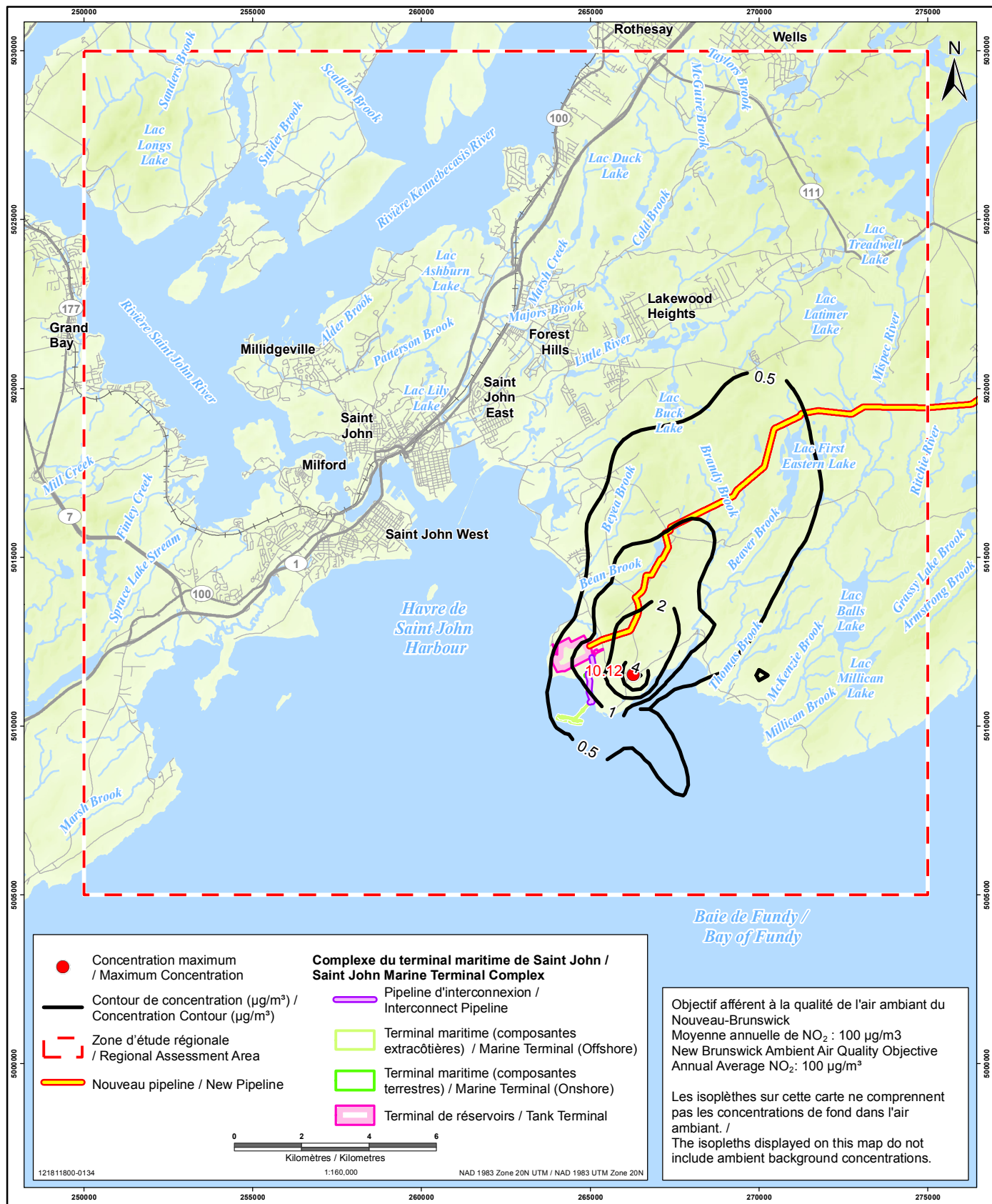
PRÉPARÉ POUR / PREPARED FOR



FIGURE NO. / FIGURE NO.

2A-5

Dernières modifications : 01/02/2015 par : mhukshtup / Last Modified: 01/02/2015 By: mhukshtup



PROJET OLÉODUC ÉNERGIE EST / ENERGY EAST PIPELINE PROJECT

Concentrations moyennes annuelles de NO_2
(scénario d'application)
Annual Average NO_2 Concentrations (Application Case)

Sources : Données sur le projet fournies par TransCanada Pipelines Ltée. Données de base fournies par les gouvernements du Canada et du Nouveau-Brunswick. / Sources: Project data provided by TransCanada Pipelines Limited. Base data provided by the Governments of Canada and New Brunswick.

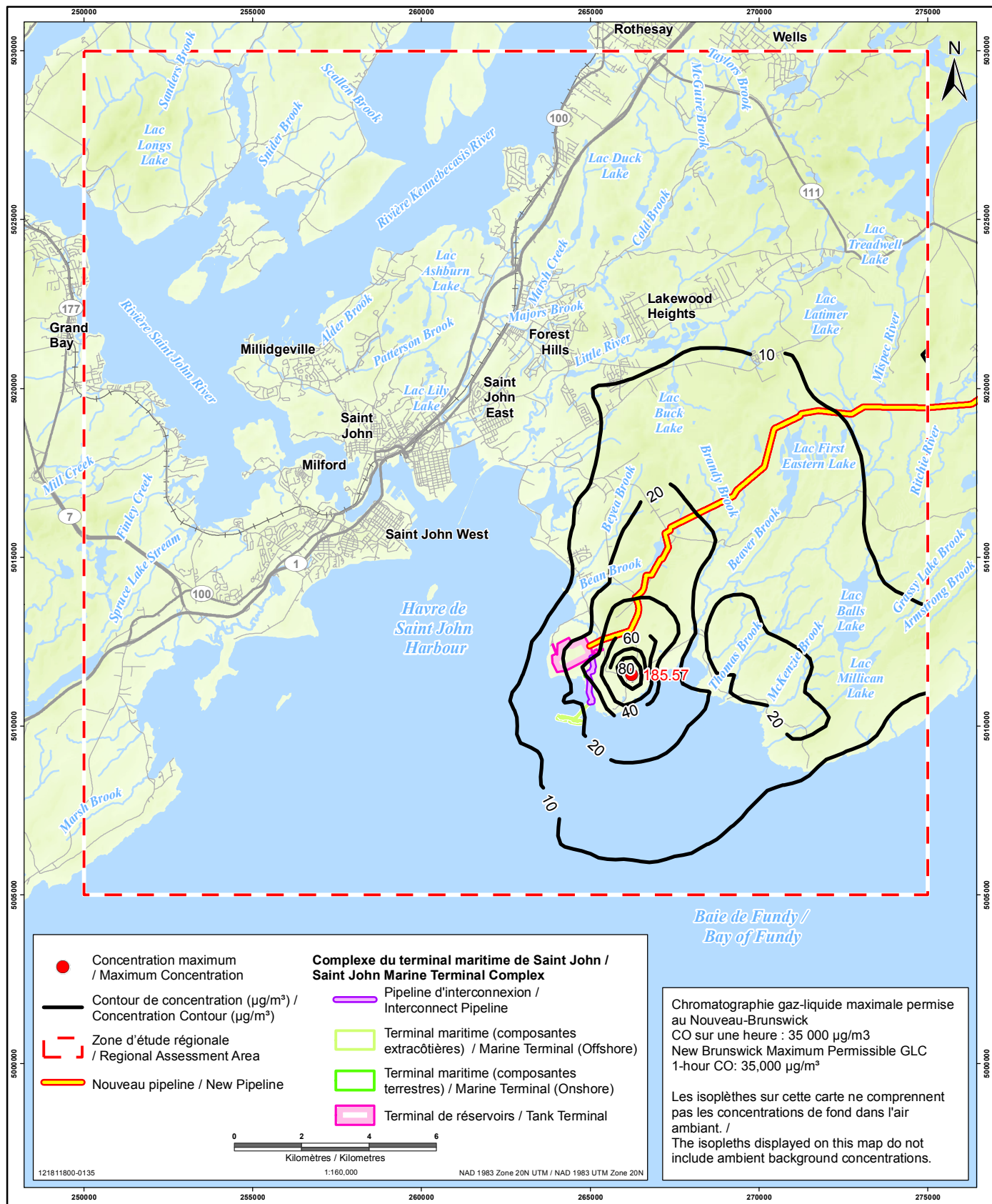
PRÉPARÉ PAR / PREPARED BY
Stantec

PRÉPARÉ POUR / PREPARED FOR
TransCanada

FIGURE NO. / FIGURE NO.

2A-6

Dernières modifications : 01/02/2015 par : mhukshtup / Last Modified: 01/02/2015 By: mhukshtup



PROJET OLÉODUC ÉNERGIE EST / ENERGY EAST PIPELINE PROJECT

Concentrations de CO sur une heure (scénario d'application) One-hour Average CO Concentrations (Application Case)

Sources : Données sur le projet fournies par TransCanada Pipelines Ltée. Données de base fournies par les gouvernements du Canada et du Nouveau-Brunswick. / Sources: Project data provided by TransCanada Pipelines Limited. Base data provided by the Governments of Canada and New Brunswick.

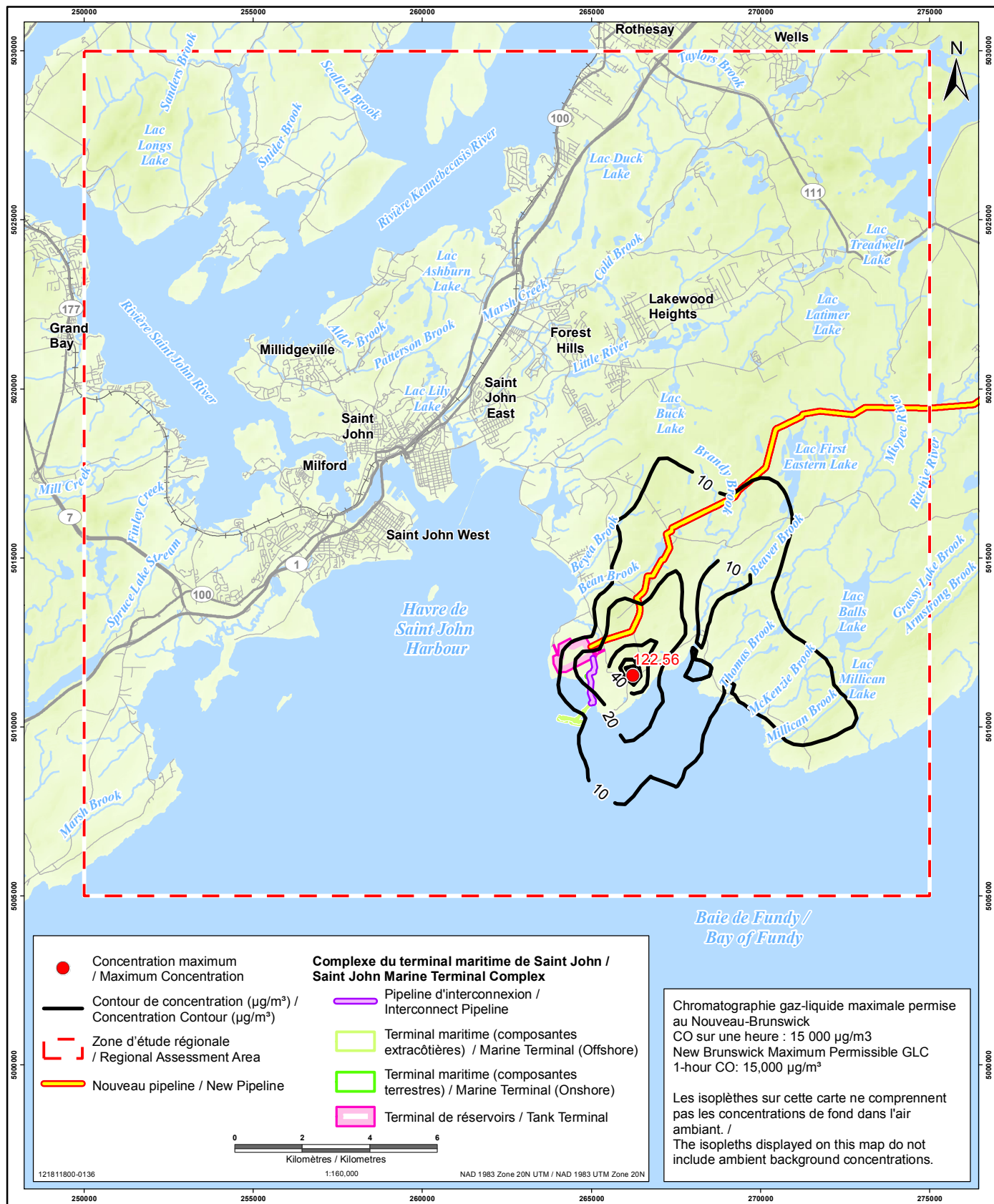
PRÉPARÉ PAR / PREPARED BY
Stantec

PRÉPARÉ POUR / PREPARED FOR
TransCanada

FIGURE NO. / FIGURE NO.

2A-7

Dernières modifications : 01/02/2015 par : mhukshehup / Last Modified: 01/02/2015 By: mhukshehup



PROJET OLÉODUC ÉNERGIE EST / ENERGY EAST PIPELINE PROJECT

Concentrations de CO sur 8 heures (scénario d'application) 8-hour Average CO Concentrations (Application Case)

Sources : Données sur le projet fournies par TransCanada Pipelines Ltée. Données de base fournies par les gouvernements du Canada et du Nouveau-Brunswick.
 Sources: Project data provided by TransCanada Pipelines Limited. Base data provided by the Governments of Canada and New Brunswick.

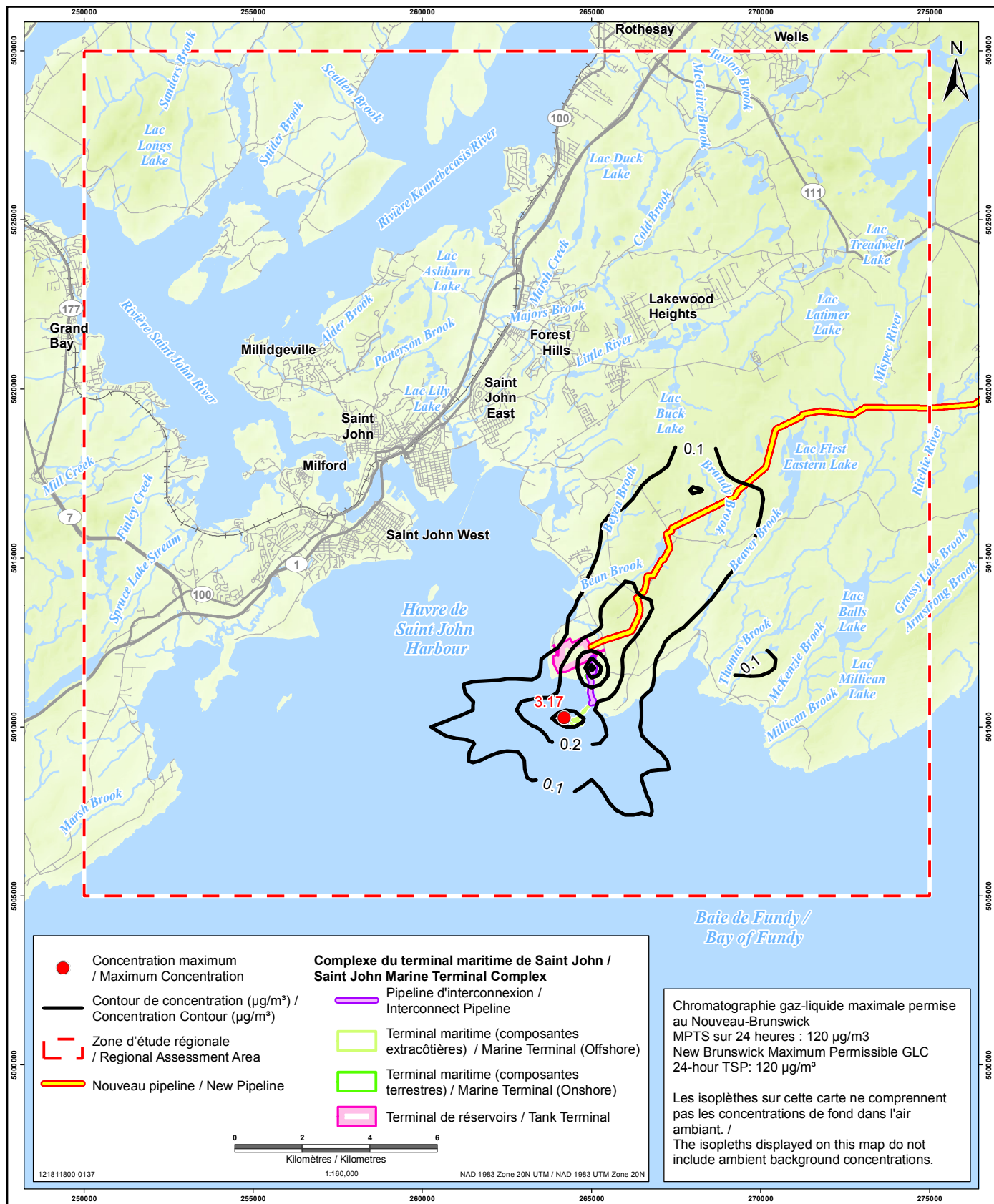
PRÉPARÉ PAR / PREPARED BY
Stantec

PRÉPARÉ POUR / PREPARED FOR
TransCanada

FIGURE NO. / FIGURE NO.

2A-8

Dernières modifications : 15/09/2015 par : mhukshepu / Last Modified: 15/09/2015 By: mhukshepu



PROJET OLÉODUC ÉNERGIE EST / ENERGY EAST PIPELINE PROJECT

Concentrations de MPTS sur 24 heures (scénario d'application)
24-hour TSP Concentrations (Application Case)

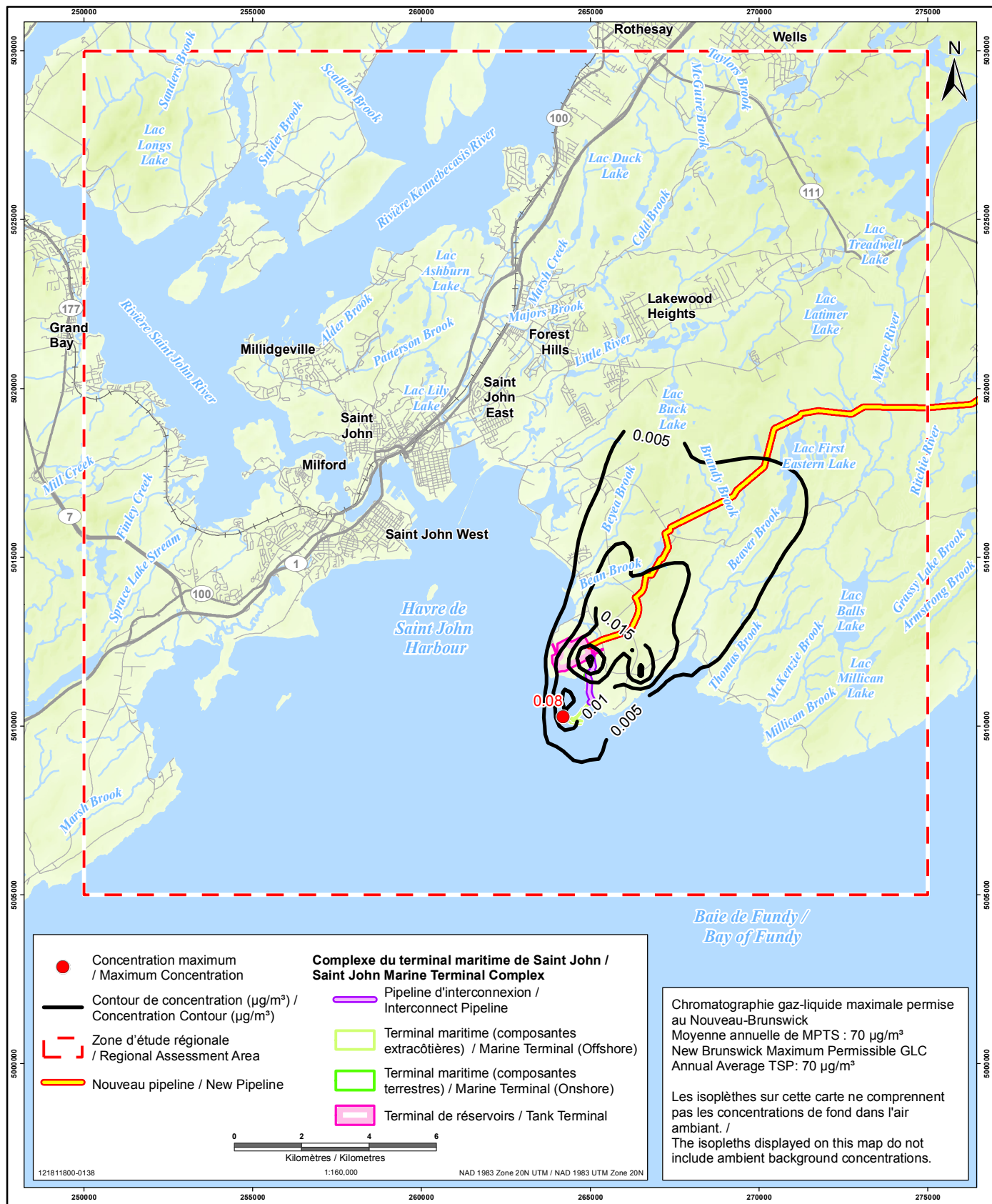
Sources : Données sur le projet fournies par TransCanada Pipelines Ltée. Données de base fournies par les gouvernements du Canada et du Nouveau-Brunswick.
 Sources: Project data provided by TransCanada Pipelines Limited. Base data provided by the Governments of Canada and New Brunswick.

PRÉPARÉ PAR / PREPARED BY
Stantec

PRÉPARÉ POUR / PREPARED FOR
TransCanada

FIGURE NO. / FIGURE NO.
2A-9

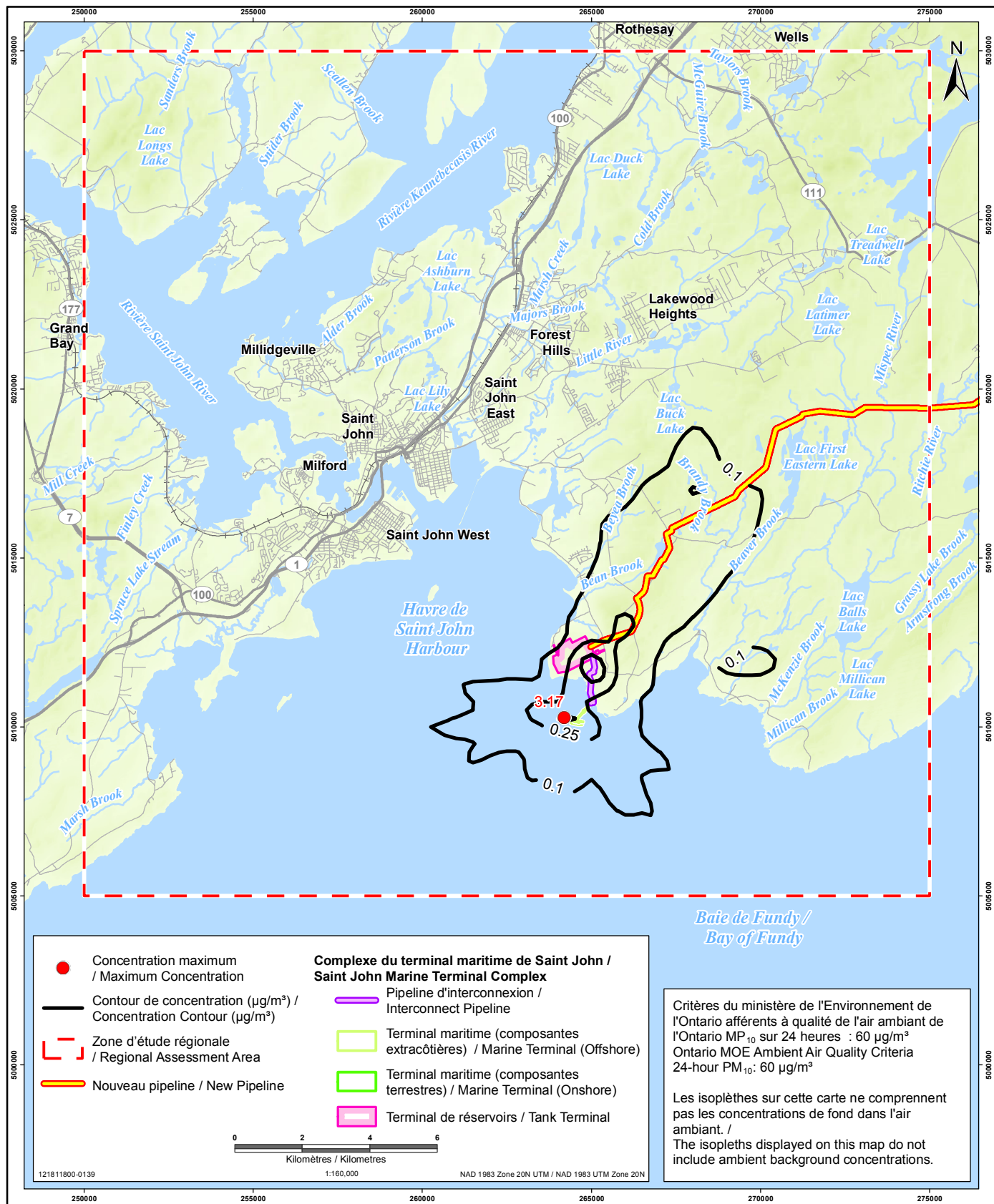
Données modifiées : 15/02/2015 par : mhukshtup / Last Modified: 15/02/2015 By: mhukshtup



PROJET OLÉODUC ÉNERGIE EST / ENERGY EAST PIPELINE PROJECT

Concentrations moyennes annuelles de MPTS (scénario d'application) Annual Average TSP Concentrations (Application Case)

Sources : Données sur le projet fournies par TransCanada Pipelines Ltée. Données de base fournies par les gouvernements du Canada et du Nouveau-Brunswick.
Sources: Project data provided by TransCanada Pipelines Limited. Base data provided by the Governments of Canada and New Brunswick.



PROJET OLÉODUC ÉNERGIE EST / ENERGY EAST PIPELINE PROJECT

Concentrations de MP_{10} sur 24 heures (scénario d'application) 24-hour PM_{10} Concentrations (Application Case)

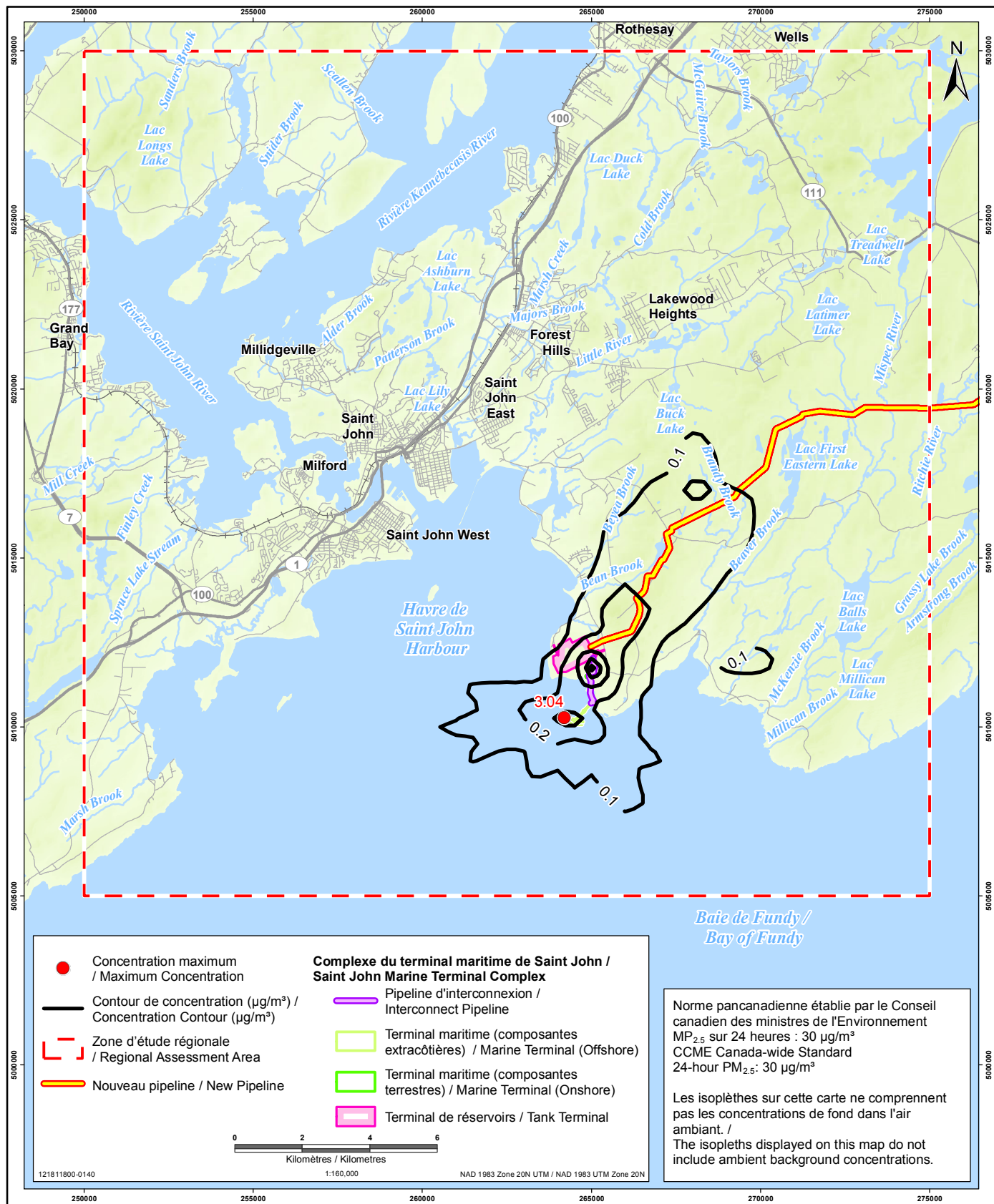
Sources : Données sur le projet fournies par TransCanada Pipelines Ltée. Données de base fournies par les gouvernements du Canada et du Nouveau-Brunswick. / Sources: Project data provided by TransCanada Pipelines Limited. Base data provided by the Governments of Canada and New Brunswick.

PRÉPARÉ PAR / PREPARED BY
Stantec

PRÉPARÉ POUR / PREPARED FOR
TransCanada

FIGURE NO. / FIGURE NO.
2A-11

Dernières modifications : 15/09/2015 par : mhukshtup / Last Modified: 15/09/2015 By: mhukshtup



PROJET OLÉODUC ÉNERGIE EST / ENERGY EAST PIPELINE PROJECT

Concentrations de MP_{2.5} sur 24 heures (scénario d'application) 24-hour PM_{2.5} Concentrations (Application Case)

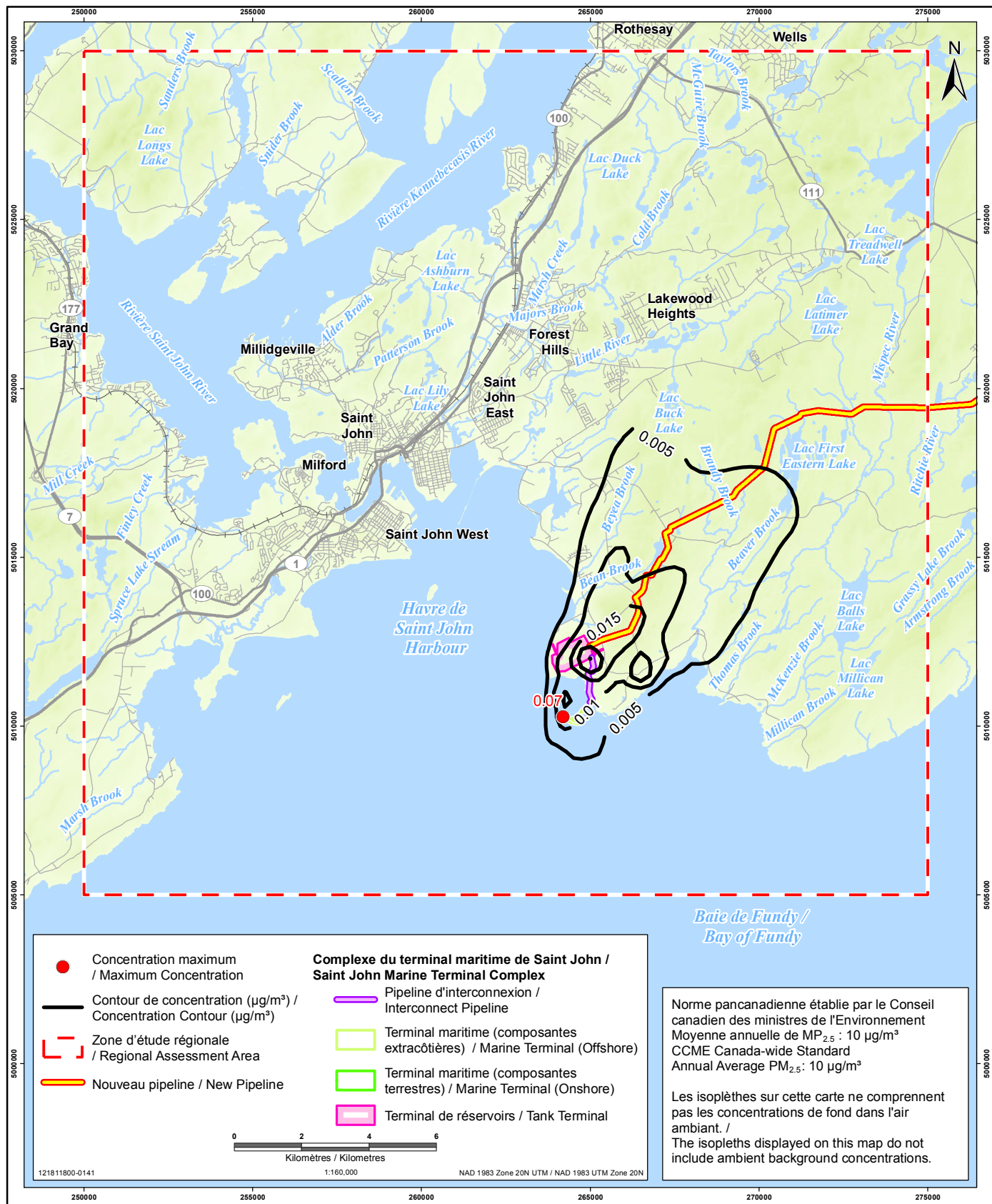
Sources : Données sur le projet fournies par TransCanada Pipelines Ltée. Données de base fournies par les gouvernements du Canada et du Nouveau-Brunswick. / Sources: Project data provided by TransCanada Pipelines Limited. Base data provided by the Governments of Canada and New Brunswick.

PRÉPARÉ PAR / PREPARED BY
Stantec

PRÉPARÉ POUR / PREPARED FOR
TransCanada

FIGURE NO. / FIGURE NO.
2A-12

Dernières modifications : 15/09/2015 par : mhukshtupa / Last Modified: 15/09/2015 By: mhukshtupa



PROJET OLÉODUC ÉNERGIE EST / ENERGY EAST PIPELINE PROJECT

Concentrations moyennes annuelles de $\text{PM}_{2.5}$ (scénario d'application) Annual Average $\text{PM}_{2.5}$ Concentrations (Application Case)

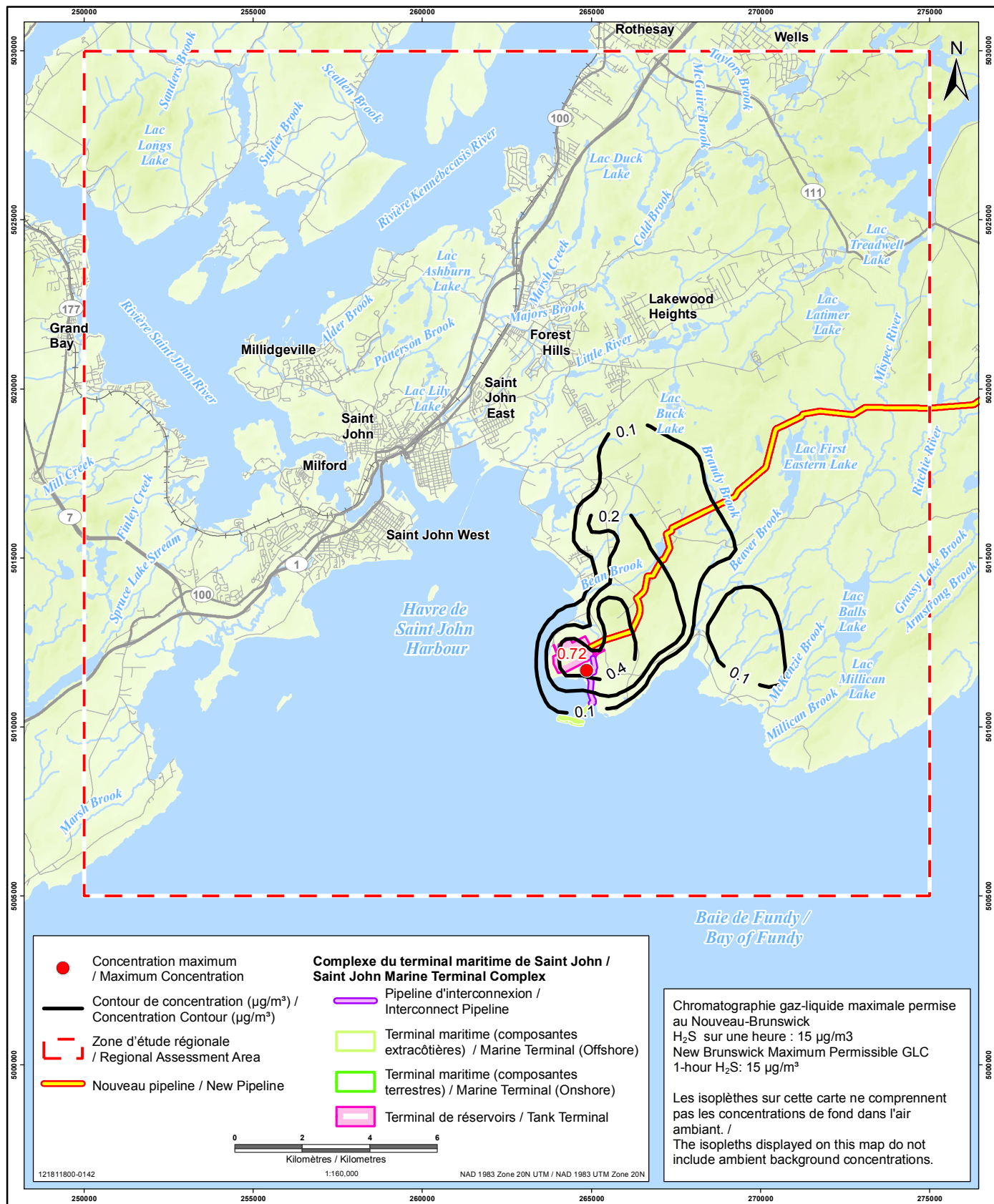
Sources : Données sur le projet fournies par TransCanada Pipelines Ltée. Données de base fournies par les gouvernements du Canada et du Nouveau-Brunswick.
Sources: Project data provided by TransCanada Pipelines Limited. Base data provided by the Governments of Canada and New Brunswick.

PRÉPARÉ PAR / PREPARED BY
Stantec

PRÉPARÉ POUR / PREPARED FOR
TransCanada

FIGURE NO. / FIGURE NO.
2A-13

Dernières modifications : 15/09/2015 par : mhukshepu / Last Modified: 15/09/2015 By: mhukshepu



PROJET OLÉODUC ÉNERGIE EST / ENERGY EAST PIPELINE PROJECT

Concentrations de H_2S sur une heure (scénario d'application) One-hour H_2S Concentrations (Application Case)

Sources : Données sur le projet fournies par TransCanada Pipelines Ltée. Données de base fournies par les gouvernements du Canada et du Nouveau-Brunswick.
 Sources: Project data provided by TransCanada Pipelines Limited. Base data provided by the Governments of Canada and New Brunswick.

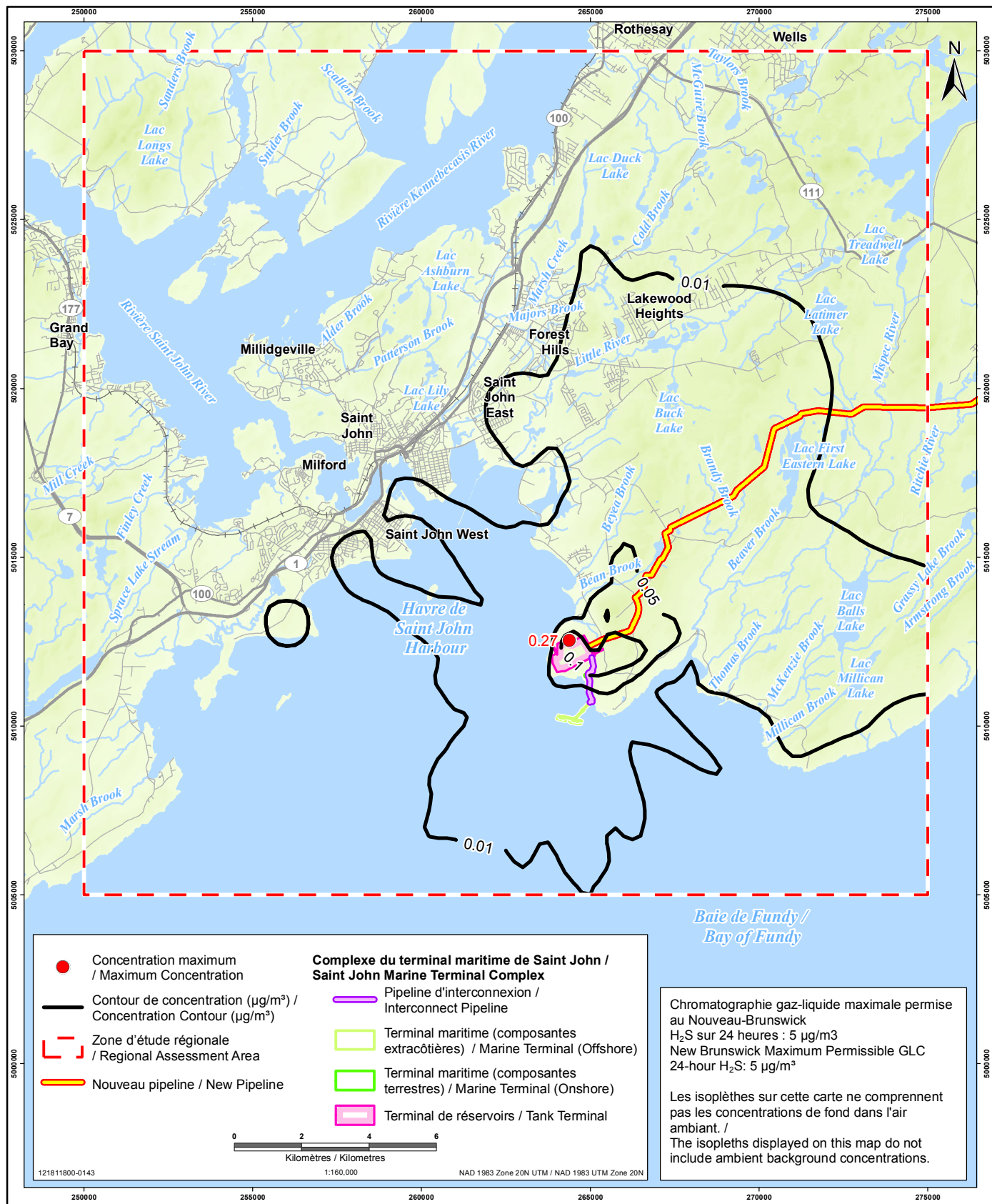
PRÉPARÉ PAR / PREPARED BY
Stantec

PRÉPARÉ POUR / PREPARED FOR
TransCanada

FIGURE NO. / FIGURE NO.

2A-14

Dernières modifications : 01/02/2015 par : mhukshtup / Last Modified: 01/02/2015 By: mhukshtup



PROJET OLÉODUC ÉNERGIE EST / ENERGY EAST PIPELINE PROJECT

Concentrations de H₂S sur 24 heures (scénario d'application)

24-hour H₂S Concentrations (Application Case)

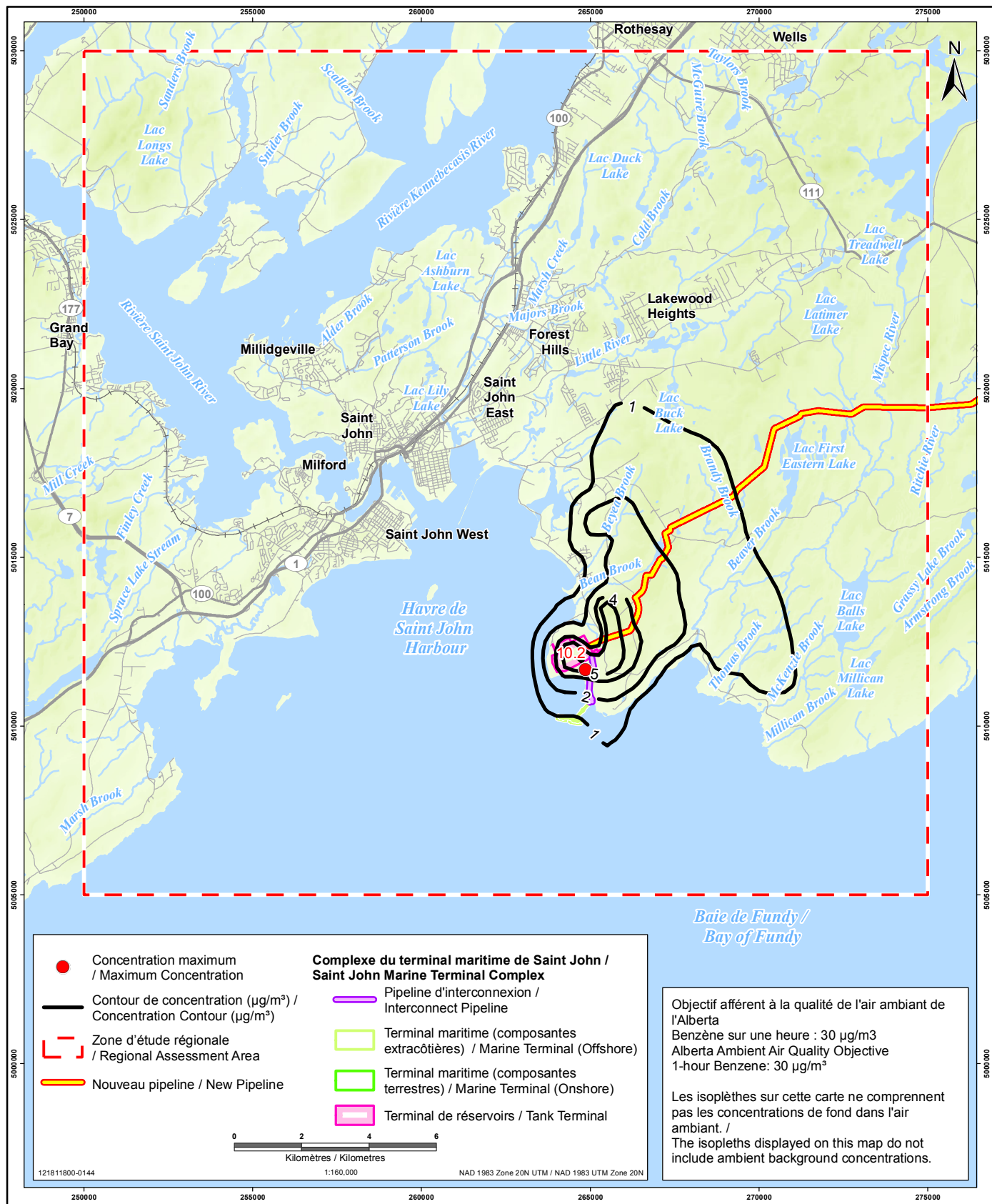
Sources : Données sur le projet fournies par TransCanada Pipelines Ltée. Données de base fournies par les gouvernements du Canada et du Nouveau-Brunswick. / Sources: Project data provided by TransCanada Pipelines Limited. Base data provided by the Governments of Canada and New Brunswick.

PRÉPARÉ PAR / PREPARED BY
Stantec

PRÉPARÉ POUR / PREPARED FOR
TransCanada

FIGURE NO. / FIGURE NO.
2A-15

Dernières modifications : 01/02/2015 par : mhukshtupa / Last Modified: 01/02/2015 by: mhukshtupa



PROJET OLÉODUC ÉNERGIE EST / ENERGY EAST PIPELINE PROJECT

Concentrations de benzène sur une heure (scénario d'application) One-hour Benzene Concentrations (Application Case)

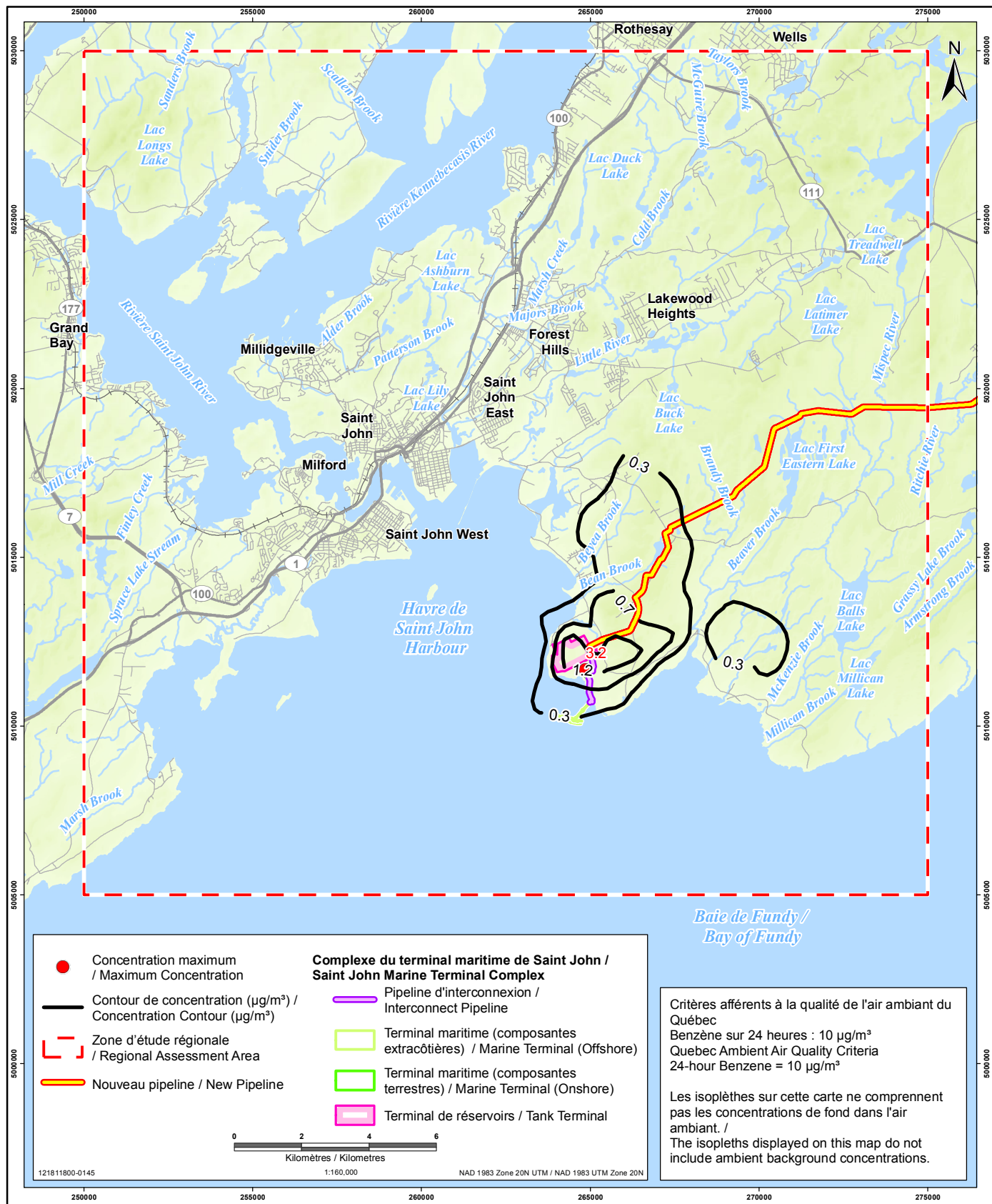
Sources : Données sur le projet fournies par TransCanada Pipelines Ltée. Données de base fournies par les gouvernements du Canada et du Nouveau-Brunswick.
Sources: Project data provided by TransCanada Pipelines Limited. Base data provided by the Governments of Canada and New Brunswick.

PRÉPARÉ PAR / PREPARED BY
Stantec

PRÉPARÉ POUR / PREPARED FOR
TransCanada

FIGURE NO. / FIGURE NO.
2A-16

Données modifiées : 01/02/2015 par : mhukshtupa / Last Modified: 01/02/2015 By: mhukshtupa



PROJET OLÉODUC ÉNERGIE EST / ENERGY EAST PIPELINE PROJECT

Concentrations de benzène sur 24 heures (scénario d'application) 24-hour Benzene Concentrations (Application Case)

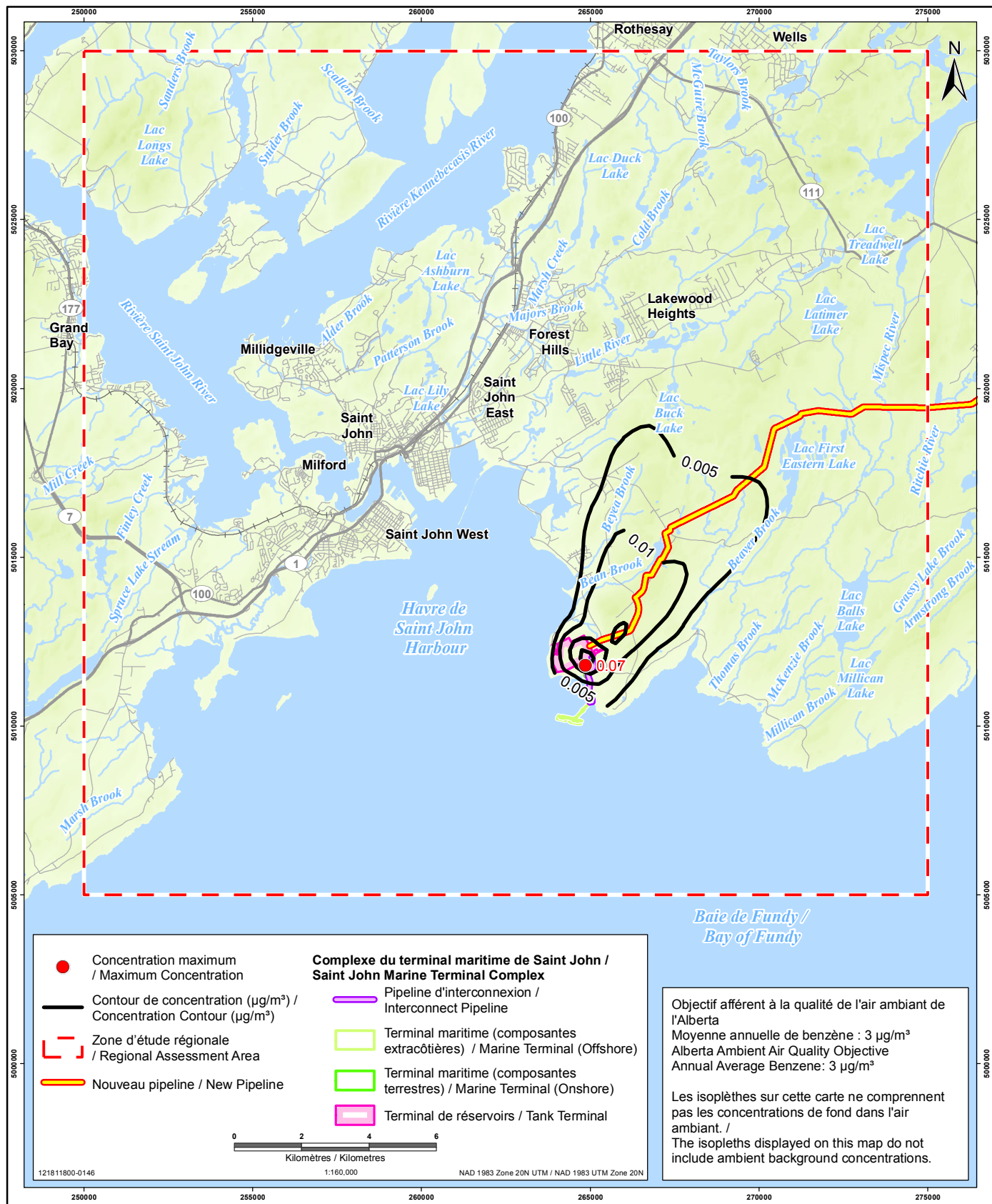
Sources : Données sur le projet fournies par TransCanada Pipelines Ltée. Données de base fournies par les gouvernements du Canada et du Nouveau-Brunswick. / Sources: Project data provided by TransCanada Pipelines Limited. Base data provided by the Governments of Canada and New Brunswick.

PRÉPARÉ PAR / PREPARED BY
Stantec

PRÉPARÉ POUR / PREPARED FOR
TransCanada

FIGURE NO. / FIGURE NO.
2A-17

Dernières modifications : 01/02/2015 par : mhukshtup / Last Modified: 01/02/2015 By: mhukshtup



PROJET OLÉODUC ÉNERGIE EST / ENERGY EAST PIPELINE PROJECT

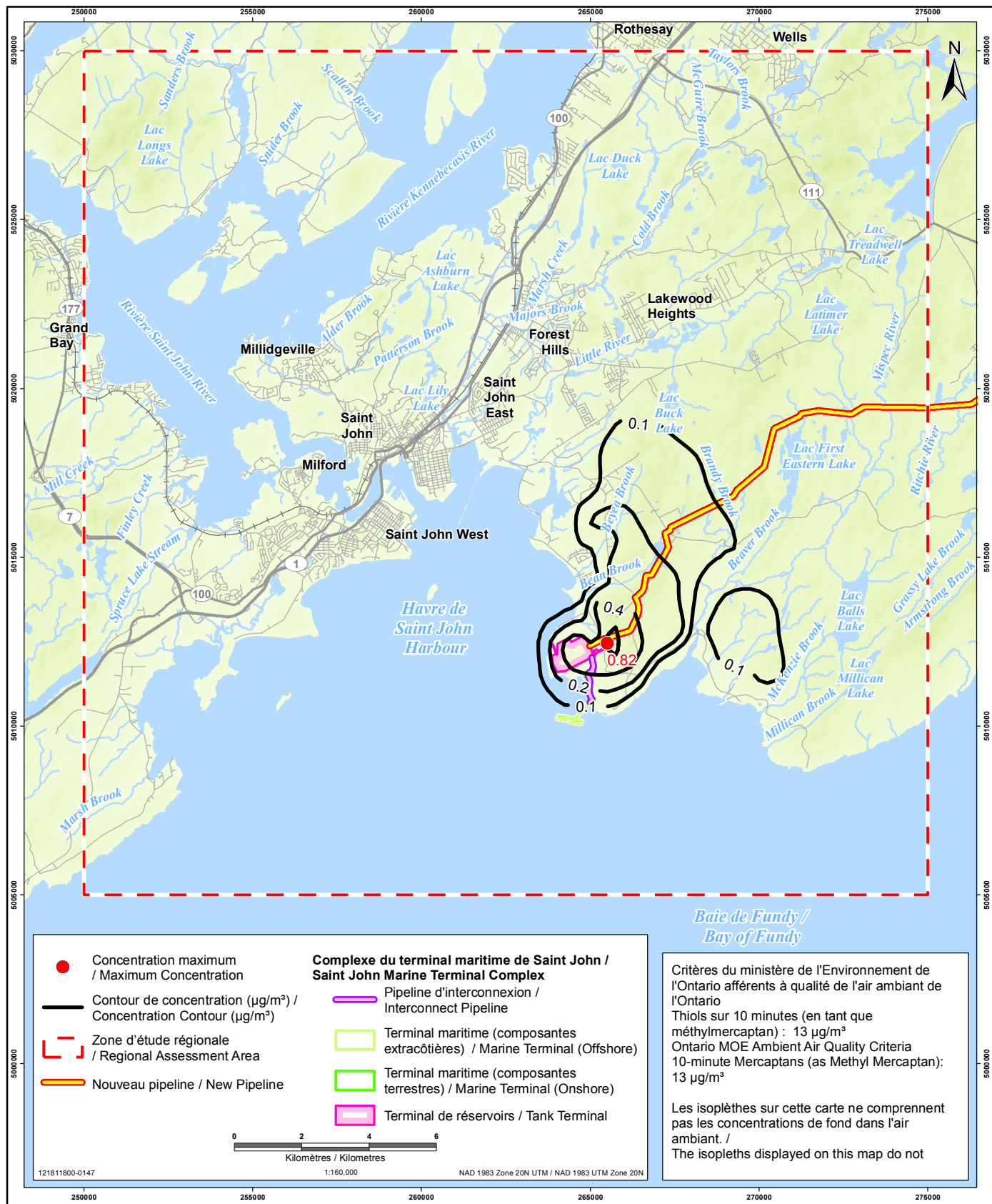
Concentrations moyennes annuelles de benzène (scénario d'application) Annual Average Benzene Concentrations (Application Case)

Sources : Données sur le projet fournies par TransCanada Pipelines Ltée. Données de base fournies par les gouvernements du Canada et du Nouveau-Brunswick. / Sources: Project data provided by TransCanada Pipelines Limited. Base data provided by the Governments of Canada and New Brunswick.

PRÉPARÉ PAR / PREPARED BY
Stantec

PRÉPARÉ POUR / PREPARED FOR
TransCanada

FIGURE NO. / FIGURE NO.
2A-18



PROJET OLÉODUC ÉNERGIE EST / ENERGY EAST PIPELINE PROJECT

Concentrations de thiol sur 10 minutes (scénario d'application)

10-minute Mercaptan Concentrations (Application Case)

Sources : Données sur le projet fournies par TransCanada Pipelines Ltée. Données de base fournies par les gouvernements du Canada et du Nouveau-Brunswick. / Sources: Project data provided by TransCanada Pipelines Limited. Base data provided by the Governments of Canada and New Brunswick.

PRÉPARÉ PAR / PREPARED BY



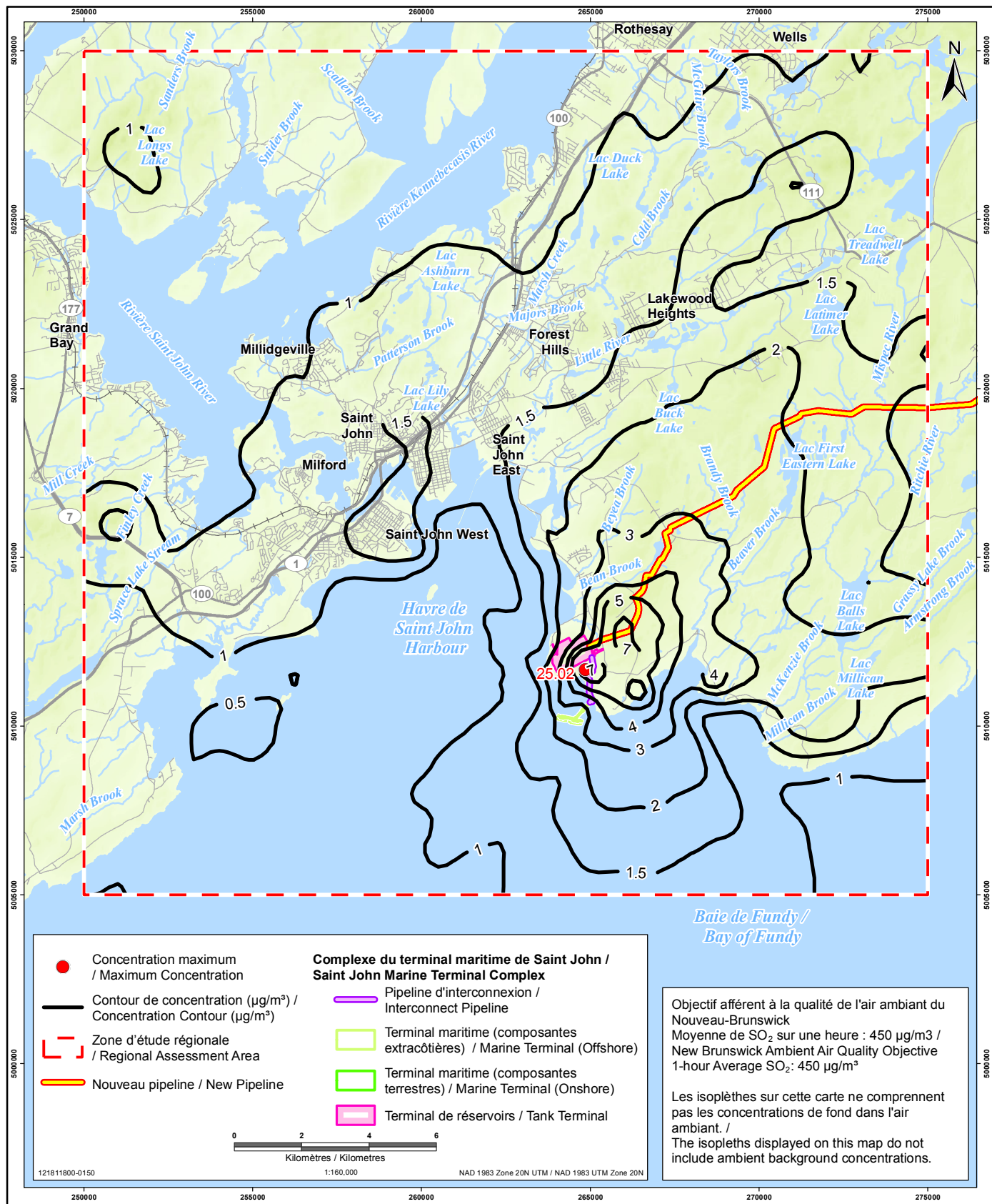
PRÉPARÉ POUR / PREPARED FOR



FIGURE NO. / FIGURE NO.

2A-19

Dernières modifications : 01/02/2015 par : mhukshtupa / Last Modified: 01/02/2015 By: mhukshtupa



PROJET OLÉODUC ÉNERGIE EST / ENERGY EAST PIPELINE PROJECT

Concentrations de SO_2 sur une heure (Scénario de développement futur) One-hour SO_2 Concentrations (Planned Development Case)

Sources : Données sur le projet fournies par TransCanada Pipelines Ltée. Données de base fournies par les gouvernements du Canada et du Nouveau-Brunswick. /
Sources: Project data provided by TransCanada Pipelines Limited. Base data provided by the Governments of Canada and New Brunswick.

PRÉPARÉ PAR / PREPARED BY



PRÉPARÉ POUR / PREPARED FOR



FIGURE NO. / FIGURE NO.

2A-20