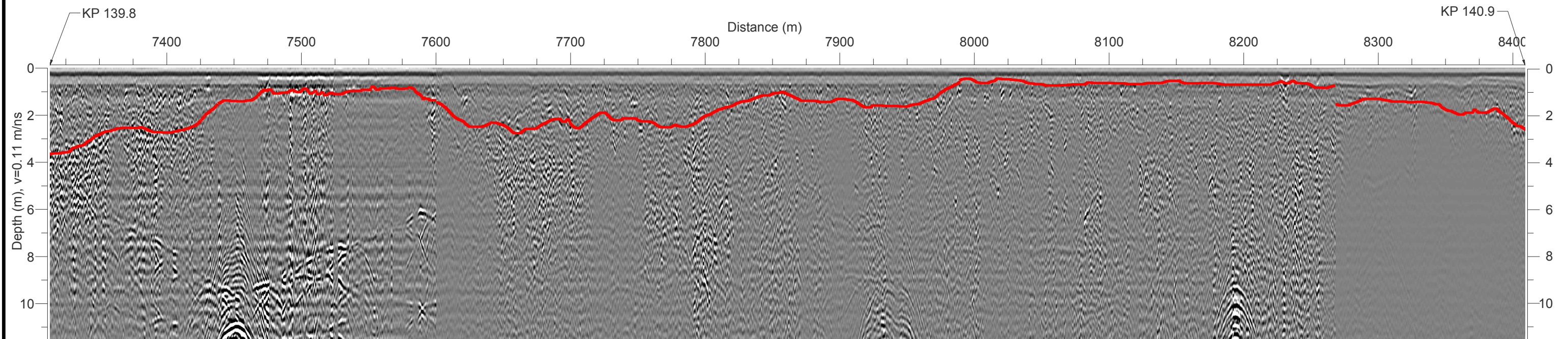
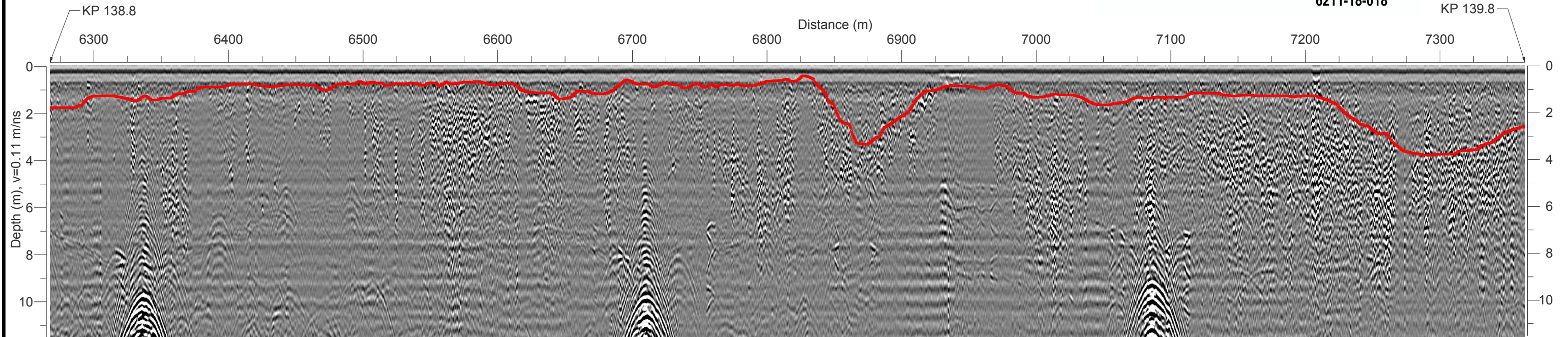


Projet Oléoduc Énergie Est de  
TransCanada – section québécoise

6211-18-018



Notes

1. Cette figure devrait être consultée conjointement avec le rapport qui l'accompagne.
2. Les lignes géophysiques ont été localisées à l'aide d'un GPS différentiel et sont présentées dans le système NAD 1983 CSRS, projection stéréoscopique du Nouveau-Brunswick.
3. Les points kilométriques le long du tracé (Rev I) ont été fournis par le client.
4. Les vides dans l'interprétation du roc par le géoradar résultent d'un signal faible ou embrouillé et/ou de l'absence de réflecteur clairement identifiable.

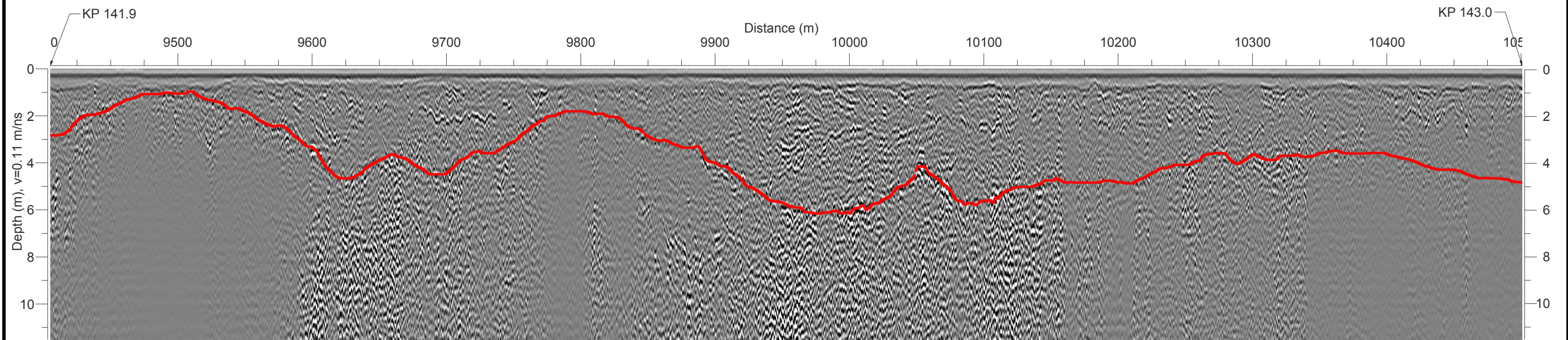
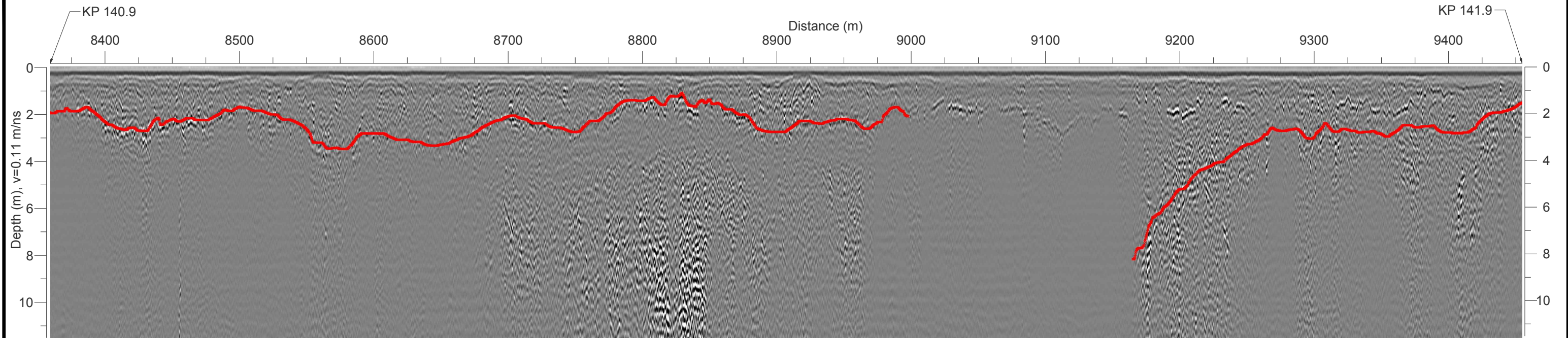
Légende

- Surface interprétée du roc
- - - Observation sur un affleurement rocheux



ÉCHELLE		Tel que montrée	<b>TITRE</b> <b>SEGMENT 16 DE GÉORADAR, COUPE</b> <b>DU ROC INTERPRÉTÉ,</b> <b>PK 138.8 à 140.9</b>
DATE		Octobre 2015	
PROJETÉ		PG	
DESSINÉ		PG	
DESSIN No.	GPR_EE_Bedrock-GPR-REV0.dwg	REVISÉ	SS
PROJET No.	1411679	REV.	1
APPROUVÉ		CRP	<b>OLÉODUC ÉNERGIE EST</b>
			FIGURE <b>A-10d</b>





**Notes**

1. Cette figure devrait être consultée conjointement avec le rapport qui l'accompagne.
2. Les lignes géophysiques ont été localisées à l'aide d'un GPS différentiel et sont présentées dans le système NAD 1983 CSRS, projection stéréoscopique du Nouveau-Brunswick.
3. Les points kilométriques le long du tracé (Rev I) ont été fournis par le client.
4. Les vides dans l'interprétation du roc par le géoradar résultent d'un signal faible ou embrouillé et/ou de l'absence de réflecteur clairement identifiable.

**Légende**

- Surface interprétée du roc
- - - Observation sur un affleurement rocheux



**Golder Associates**  
Mississauga, Ontario, Canada

DESSIN No.	GPR_EE_Bedrock-GPR-REV0.dwg	REVISÉ	SS
PROJET No.	1411679	REV.	1

ÉCHELLE	Tel que montrée
DATE	Octobre 2015
PROJETÉ	PG
DESSINÉ	PG
REVISÉ	SS
APPROUVÉ	CRP

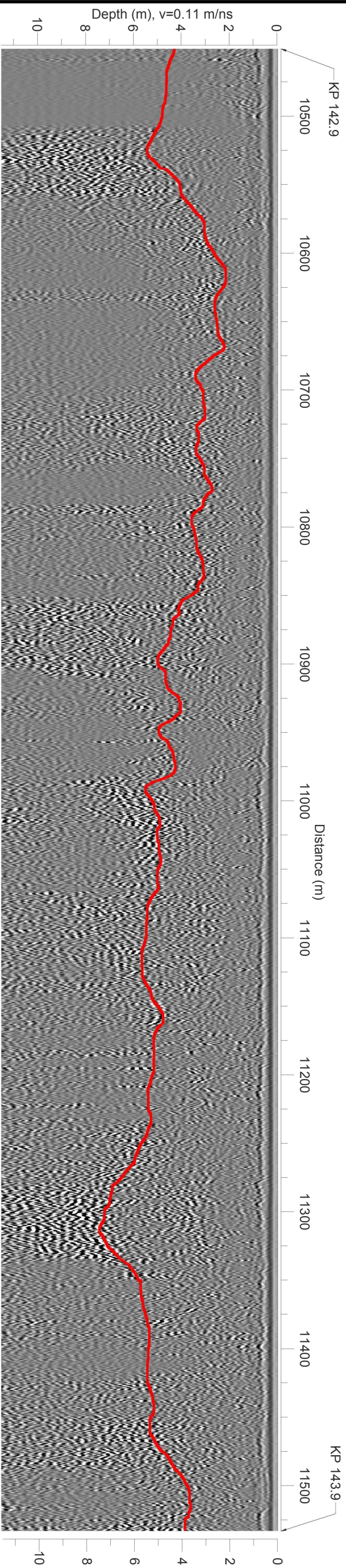
**TITRE**  
**SEGMENT 16 DE GÉORADAR, COUPE  
DU ROC INTERPRÉTÉ,  
PK140.9 à 143.0**

**OLÉODUC ÉNERGIE EST**

FIGURE  
**A-10e**

PLOT DATE: December 03, 2015  
FILENAME: C:\Autodesk\Temp DWG\AcPublish\_7304\GPR\_EE\_Bedrock-GPR-REV0.dwg






Notes

1. Cette figure devrait être consultée conjointement avec le rapport qui l'accompagne.
2. Les lignes géophysiques ont été localisées à l'aide d'un GPS différentiel et sont présentées dans le système NAD 1983 CSRS, projection stéréoscopique du Nouveau-Brunswick.
3. Les points kilométriques le long du tracé (Rev. 1) ont été fournis par le client.
4. Les vides dans l'interprétation du roc par le géoradar résultent d'un signal faible ou embrouillé et/ou de l'absence de réflecteur clairement identifiable.

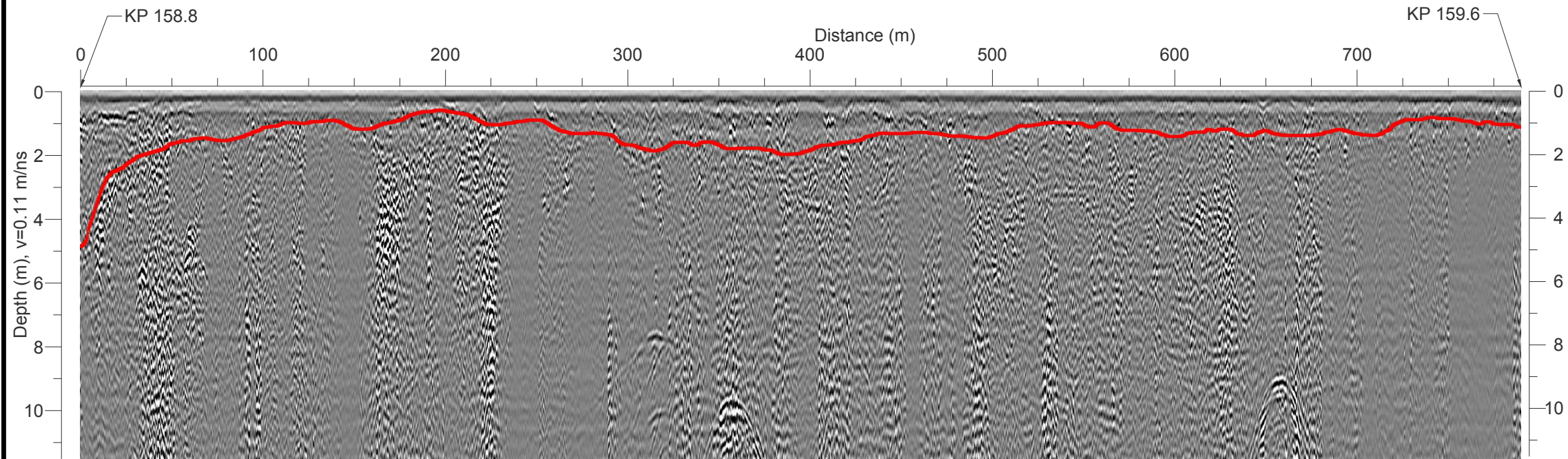
Légende

- Surface interprétée du roc
- Observation sur un affleurement rocheux

 <p><b>Golden Associates</b> Mississauga, Ontario, Canada</p>		<p>DESSIN No. GPR_EE_Bedrock-GPR-REV0.dwg</p> <p>PROJET No. 1411679</p>		<p>REV. 1</p>	
<p>ÉCHELLE: Tel que montrée</p> <p>DATE: Octobre 2015</p> <p>PROJETÉ: PG</p> <p>DESSINÉ: PG</p>		<p>REVISE</p> <p>APPROUVÉ: CRP</p>		<p>SS</p> <p>CRP</p>	
<p>TITRE</p> <p><b>SEGMENT 16 DE GÉORADAR, COUPE DU ROC INTERPRÉTÉ, PK 142.9 à 143.9</b></p>			<p>OLÉODUC ÉNERGIE EST</p>		
<p>FIGURE</p> <p><b>A-10f</b></p>					



PLOT DATE: December 03, 2015  
 FILENAME: C:\Autodesk\Temp DWG\AcPublish\_7304\GPR\_EE\_Bedrock-GPR-REV0.dwg




Notes

1. Cette figure devrait être consultée conjointement avec le rapport qui l'accompagne.
2. Les lignes géophysiques ont été localisées à l'aide d'un GPS différentiel et sont présentées dans le système NAD 1983 CSRS, projection stéréoscopique du Nouveau-Brunswick.
3. Les points kilométriques le long du tracé (Rev I) ont été fournis par le client.
4. Les vides dans l'interprétation du roc par le géoradar résultent d'un signal faible ou embrouillé et/ou de l'absence de réflecteur clairement identifiable.

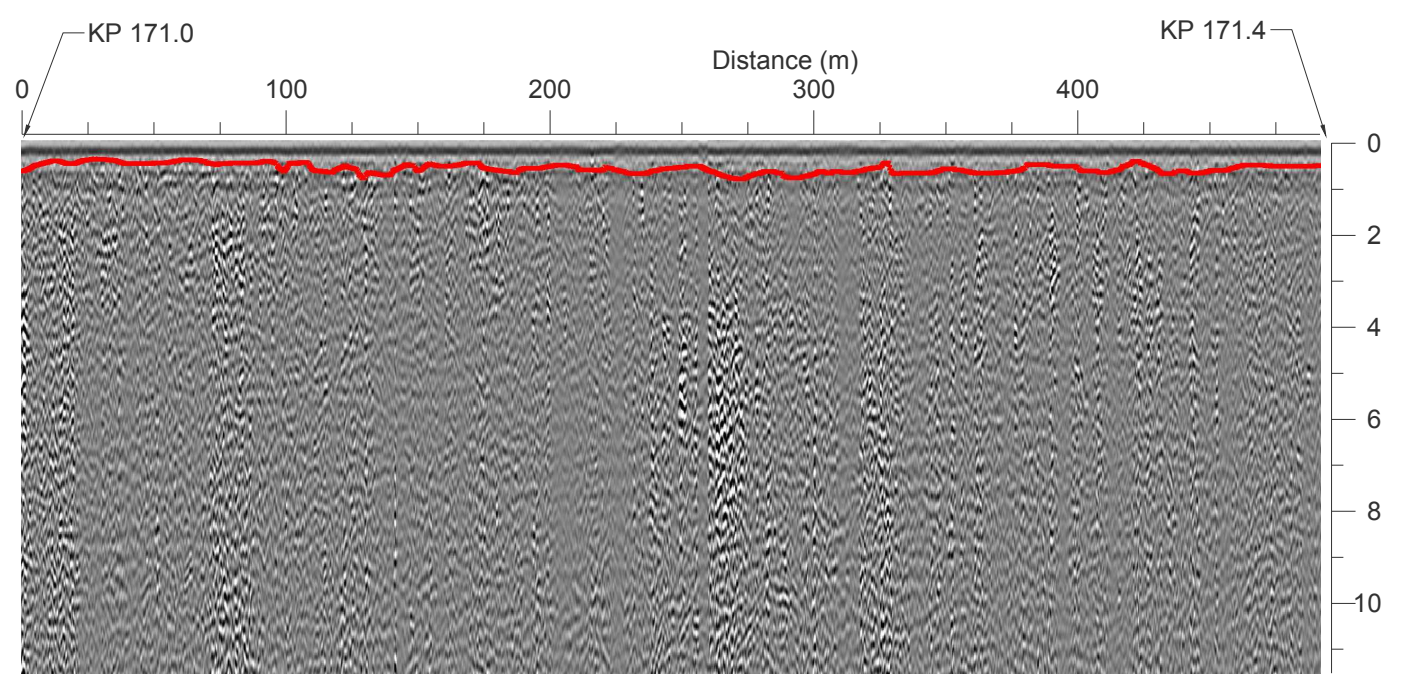
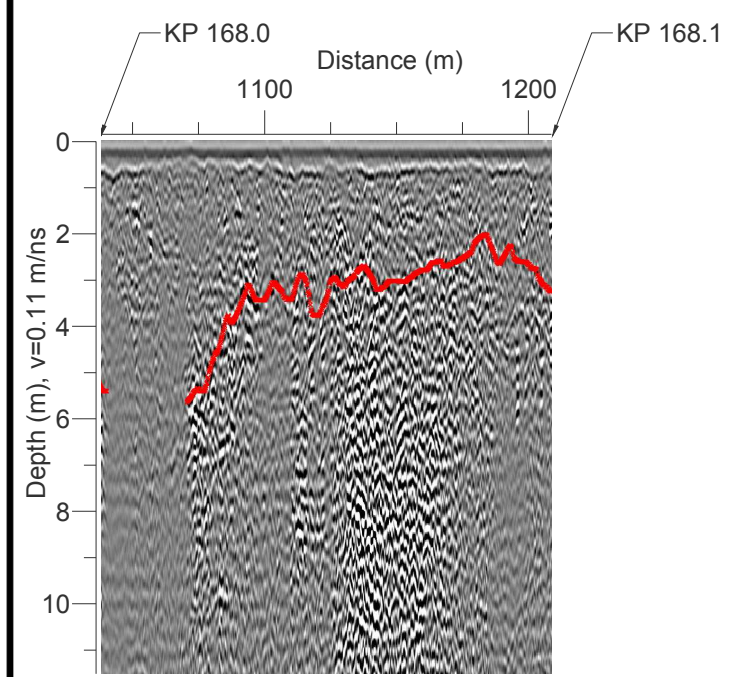
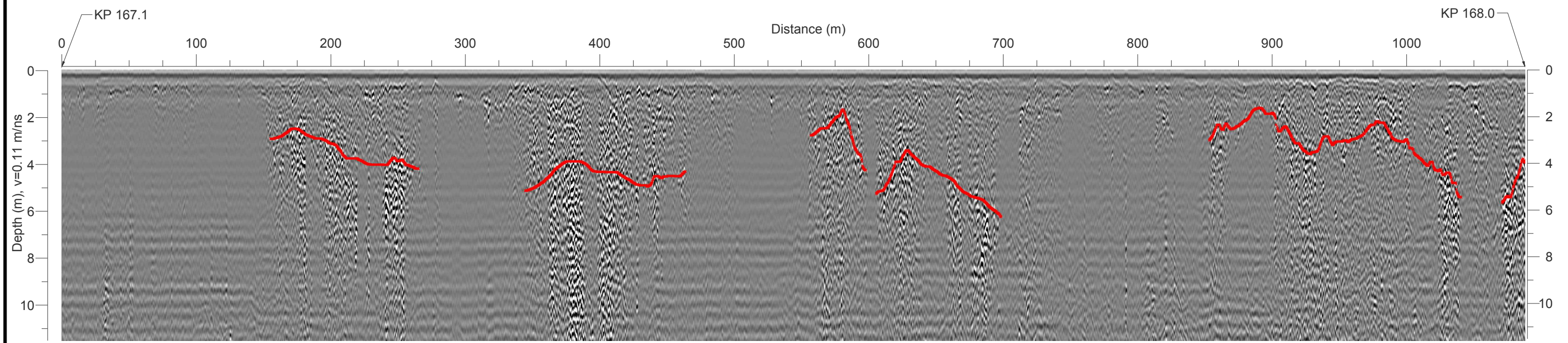
Légende

- Surface interprétée du roc
- - - Observation sur un affleurement rocheux

 Golder Associates Mississauga, Ontario, Canada	ÉCHELLE	Tel que montrée	<b>TITRE</b> <b>SEGMENT 17 DE GÉORADAR, COUPE</b> <b>DU ROC INTERPRÉTÉ,</b> <b>PK 158.8 à 159.6</b>
	DATE	Octobre 2015	
	PROJETÉ	PG	
	DESSINÉ	PG	
DESSIN No.	GPR_EE_Bedrock-GPR-REV0.dwg	REVISÉ	SS
PROJET No.	1411679	REV.	1
		APPROUVÉ	CRP
OLÉODUC ÉNERGIE EST			FIGURE <b>A-11</b>



PLOT DATE: December 03, 2015  
 FILENAME: C:\Autodesk\Temp DWG\AcPublish\_7304\GPR\_EE\_Bedrock-GPR-REV0.dwg




Notes

1. Cette figure devrait être consultée conjointement avec le rapport qui l'accompagne.
2. Les lignes géophysiques ont été localisées à l'aide d'un GPS différentiel et sont présentées dans le système NAD 1983 CSRS, projection stéréoscopique du Nouveau-Brunswick.
3. Les points kilométriques le long du tracé (Rev I) ont été fournis par le client.
4. Les vides dans l'interprétation du roc par le géoradar résultent d'un signal faible ou embrouillé et/ou de l'absence de réflecteur clairement identifiable.

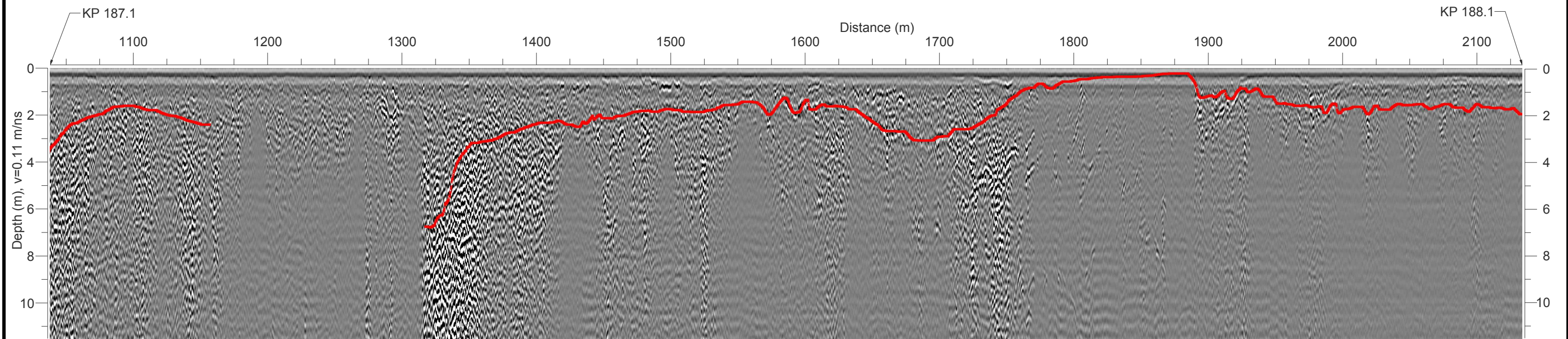
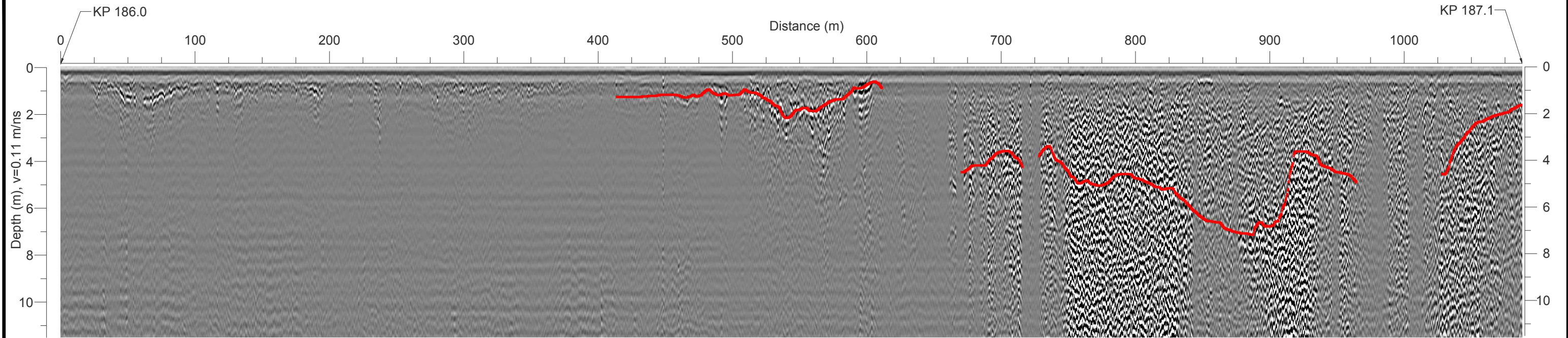
Légende

- Surface interprétée du roc
- - - Observation sur un affleurement rocheux

 Golder Associates Mississauga, Ontario, Canada		ÉCHELLE	Tel que montrée	
		DATE	Octobre 2015	
DESSIN No.		GPR_EE_Bedrock-GPR-REV0.dwg	REVISÉ	SS
PROJET No.		1411679	REV.	1
		APPROUVÉ	CRP	

TITRE <b>SEGMENT 18 DE GÉORADAR, COUPE          DU ROC INTERPRÉTÉ,          PK 167.1 à 171.4</b>	
OLÉODUC ÉNERGIE EST	FIGURE <b>A-12</b>






Notes

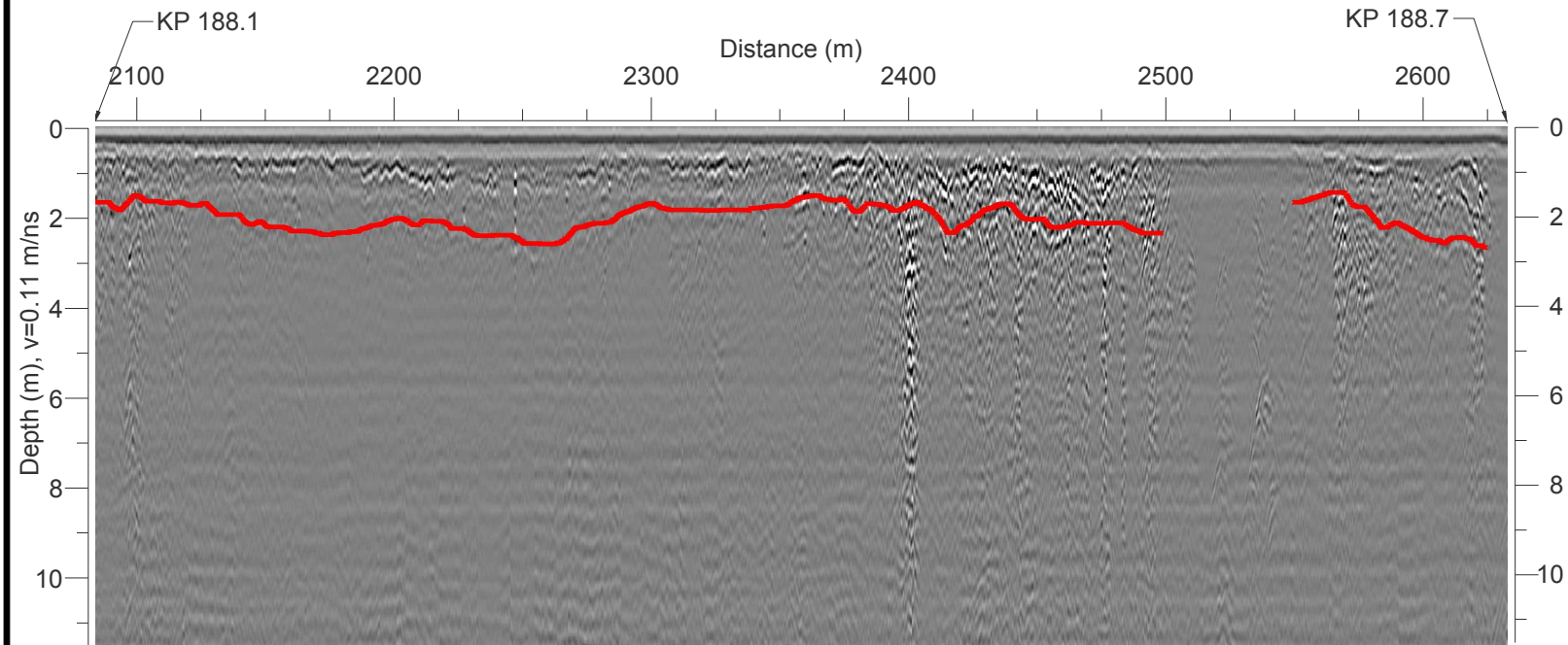
1. Cette figure devrait être consultée conjointement avec le rapport qui l'accompagne.
2. Les lignes géophysiques ont été localisées à l'aide d'un GPS différentiel et sont présentées dans le système NAD 1983 CSRS, projection stéréoscopique du Nouveau-Brunswick.
3. Les points kilométriques le long du tracé (Rev I) ont été fournis par le client.
4. Les vides dans l'interprétation du roc par le géoradar résultent d'un signal faible ou embrouillé et/ou de l'absence de réflecteur clairement identifiable.

Légende

- Surface interprétée du roc
- - - Observation sur un affleurement rocheux

 <p>Golder Associates Mississauga, Ontario, Canada</p>	ÉCHELLE	Tel que montrée	<b>TITRE</b> <b>SEGMENT 20 DE GÉORADAR, COUPE          DU ROC INTERPRÉTÉ,          PK 186.0 à 188.1</b>
	DATE	Octobre 2015	
	PROJETÉ	PG	
	DESSINÉ	PG	
DESSIN No.	GPR_EE_Bedrock-GPR-REV0.dwg	REVISÉ	SS
PROJET No.	1411679	REV.	1
APPROUVÉ			CRP
OLÉODUC ÉNERGIE EST			FIGURE <b>A-13a</b>






Notes

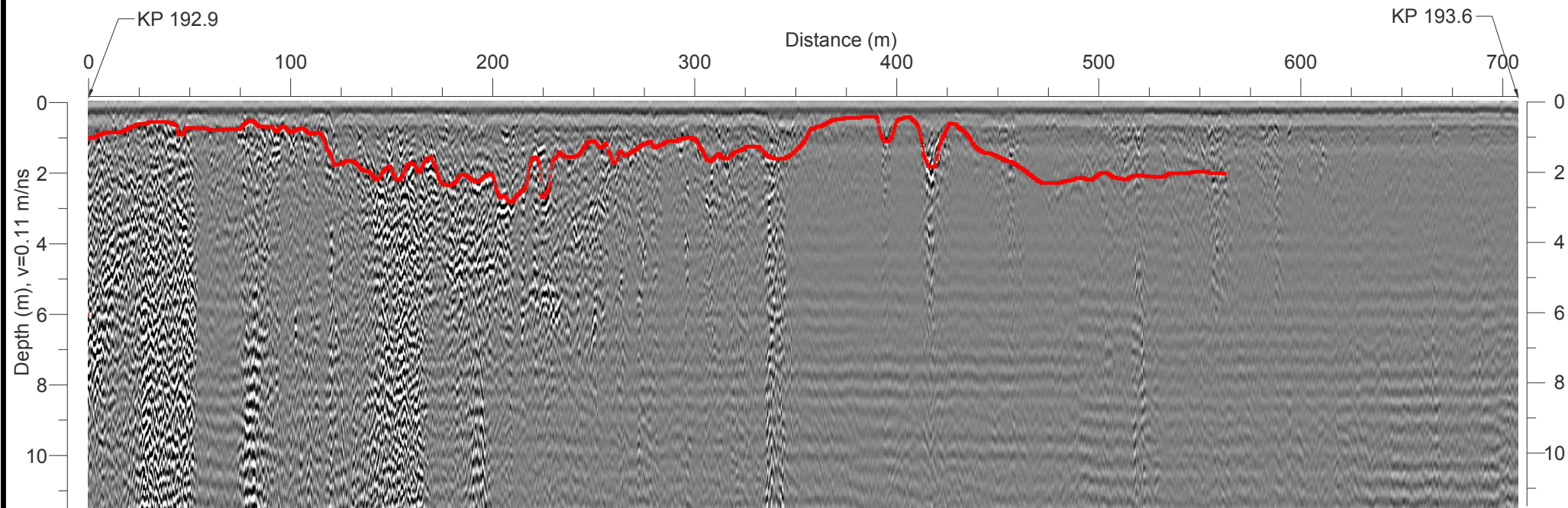
1. Cette figure devrait être consultée conjointement avec le rapport qui l'accompagne.
2. Les lignes géophysiques ont été localisées à l'aide d'un GPS différentiel et sont présentées dans le système NAD 1983 CSRS, projection stéréoscopique du Nouveau-Brunswick.
3. Les points kilométriques le long du tracé (Rev 1) ont été fournis par le client.
4. Les vides dans l'interprétation du roc par le géoradar résultent d'un signal faible ou embrouillé et/ou de l'absence de réflecteur clairement identifiable.

Légende

- Surface interprétée du roc
- - - Observation sur un affleurement rocheux

 <b>Golder Associates</b> Mississauga, Ontario, Canada	ÉCHELLE	Tel que montrée	<b>TITRE</b> <b>SEGMENT 20 DE GÉORADAR, COUPE</b> <b>DU ROC INTERPRÉTÉ,</b> <b>PK 188.1 à 188.7</b>
	DATE	Octobre 2015	
PROJETÉ	PG		
DESSINÉ	PG	REVISÉ	SS
DESSIN No.	GPR_EE_Bedrock-GPR-REV0.dwg	APPROUVÉ	CRP
PROJET No.	1411679	REV.	1
OLÉODUC ÉNERGIE EST			FIGURE <b>A-13b</b>






**Notes**

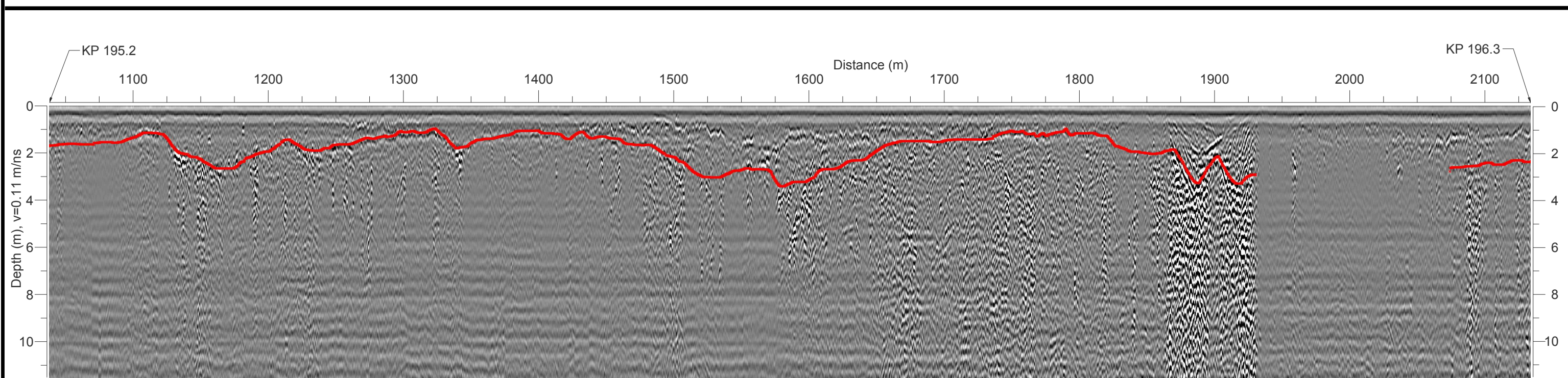
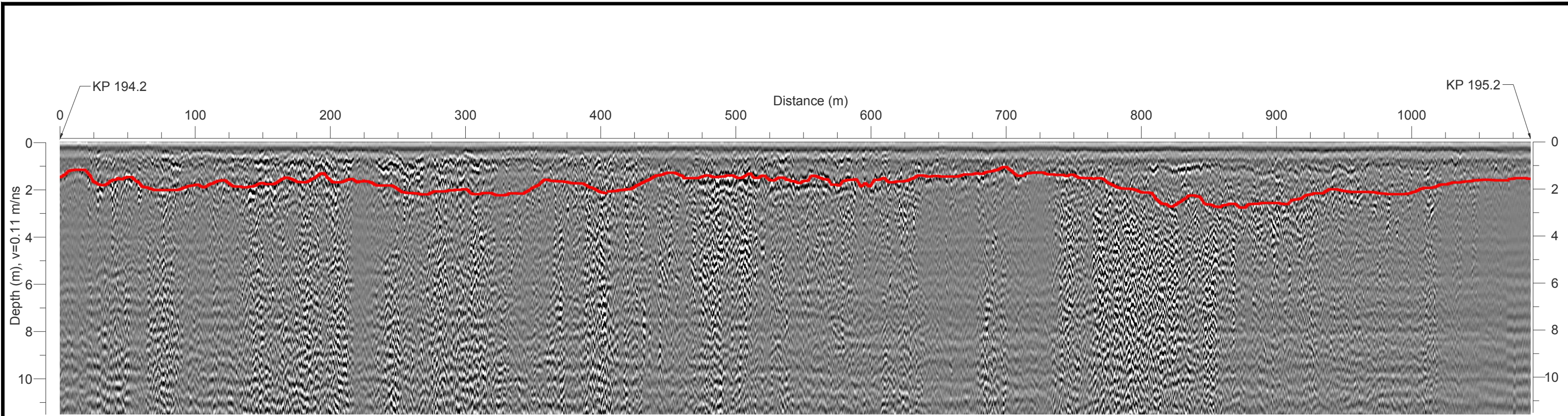
1. Cette figure devrait être consultée conjointement avec le rapport qui l'accompagne.
2. Les lignes géophysiques ont été localisées à l'aide d'un GPS différentiel et sont présentées dans le système NAD 1983 CSRS, projection stéréoscopique du Nouveau-Brunswick.
3. Les points kilométriques le long du tracé (Rev I) ont été fournis par le client.
4. Les vides dans l'interprétation du roc par le géoradar résultent d'un signal faible ou embrouillé et/ou de l'absence de réflecteur clairement identifiable.

**Légende**

- Surface interprétée du roc
- - - Observation sur un affleurement rocheux

 <b>Golder Associates</b> Mississauga, Ontario, Canada	ÉCHELLE	Tel que montrée	<b>TITRE</b> <b>SEGMENT 21 DE GÉORADAR, COUPE</b> <b>DU ROC INTERPRÉTÉ,</b> <b>PK 192.9 à 193.6</b>
	DATE	Octobre 2015	
	PROJETÉ	PG	
	DESSINÉ	PG	
DESSIN No.	GPR_EE_Bedrock-GPR-REV0.dwg	REVISÉ	SS
PROJET No.	1411679	REV.	1
		APPROUVÉ	CRP
OLÉODUC ÉNERGIE EST			FIGURE <b>A-14</b>






Notes

1. Cette figure devrait être consultée conjointement avec le rapport qui l'accompagne.
2. Les lignes géophysiques ont été localisées à l'aide d'un GPS différentiel et sont présentées dans le système NAD 1983 CSRS, projection stéréoscopique du Nouveau-Brunswick.
3. Les points kilométriques le long du tracé (Rev I) ont été fournis par le client.
4. Les vides dans l'interprétation du roc par le géoradar résultent d'un signal faible ou embrouillé et/ou de l'absence de réflecteur clairement identifiable.

Légende

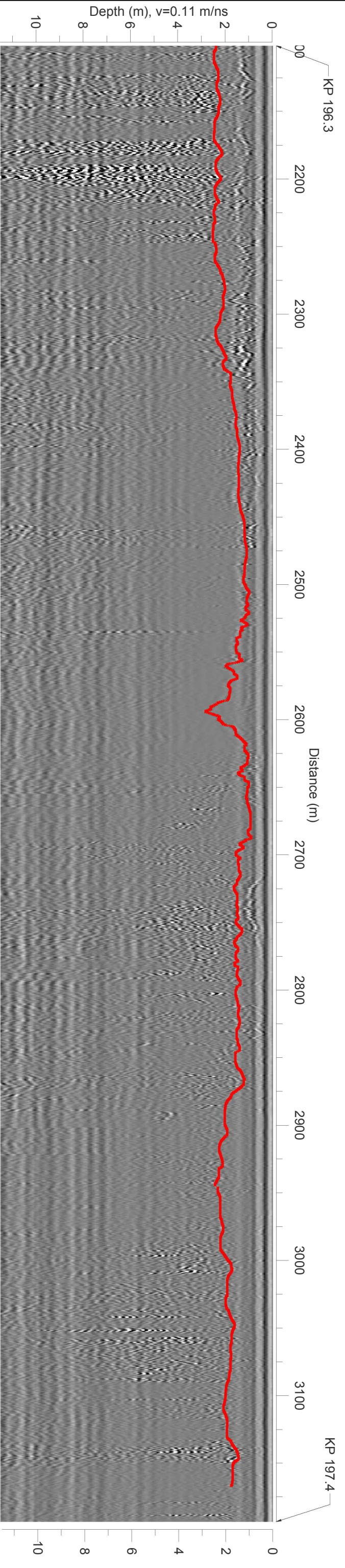
- Surface interprétée du roc
- - - Observation sur un affleurement rocheux

 <b>Golder Associates</b> Mississauga, Ontario, Canada		ÉCHELLE	Tel que montrée
		DATE	Octobre 2015
DESSIN No.	GPR_EE_Bedrock-GPR-REV0.dwg	PROJETÉ	PG
PROJET No.	1411679	DESSINÉ	PG
	REV. 1	REVISÉ	SS
		APPROUVÉ	CRP

TITRE <b>SEGMENT 22 DE GÉORADAR, COUPE          DU ROC INTERPRÉTÉ,          PK 194.2 à 196.3</b>	
OLÉODUC ÉNERGIE EST	FIGURE <b>A-15a</b>

PLOT DATE: December 03, 2015  
 FILENAME: C:\Autodesk\Temp DWG\AcPublish\_7304\GPR\_EE\_Bedrock-GPR-REV0.dwg






Notes

1. Cette figure devrait être consultée conjointement avec le rapport qui l'accompagne.
2. Les lignes géophysiques ont été localisées à l'aide d'un GPS différentiel et sont présentées dans le système NAD 1983 CSRS, projection stéréoscopique du Nouveau-Brunswick.
3. Les points kilométriques le long du tracé (Rev 1) ont été fournis par le client.
4. Les vides dans l'interprétation du roc par le géoradar résultent d'un signal faible ou embrouillé et/ou de l'absence de réflecteur clairement identifiable.

Légende

- Surface interprétée du roc
- - - Observation sur un affleurement rocheux

 <p><b>Golder Associates</b> Mississauga, Ontario, Canada</p>		<p>ÉCHELLE: Taille que montrée</p>	
DESSIN No.	GPR_EE_Bedrock-GPR-REV0.dwg	DATE	Octobre 2015
PROJET No.	1411679	PROJET	PG
REV.	1	DESSINÉ	PG
		REVISE	SS
		APPROUVÉ	CRP
<p>TITRE</p> <p><b>SEGMENT 22 DE GÉORADAR, COUPE DU ROC INTERPRÉTÉ, PK 196.3 à 197.4</b></p>		<p>FIGURE</p> <p><b>A-15b</b></p>	
<p>OLÉODUC ÉNERGIE EST</p>			