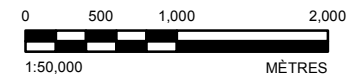


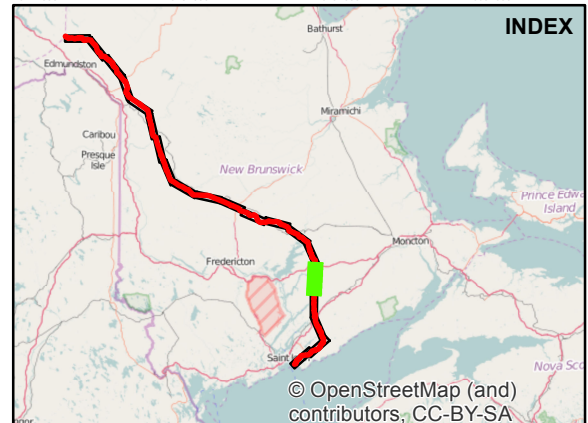
- LÉGENDE**
- INDICATEUR DE POINT KILOMÉTRIQUE (PK) EN PLAN
 - ⊕ EMPLACEMENT EN PLAN DES FORAGES DE GOLDER 2015
 - ⊕ EMPLACEMENT EN PLAN DES FORAGES DE STANTEC
 - ⊕ EMPLACEMENT EN PLAN DE FORAGE PROPOSÉ
 - AXE DU TRACÉ (REV I) À CONSTRUIRE AU NOUVEAU-BRUNSWICK
 - PROFIL DE LA SURFACE DU SOL LE LONG DE L'AXE DU TRACÉ (REV I) À CONSTRUIRE AU NOUVEAU-BRUNSWICK

- ROC À MOINS DE 1 M DE PROFONDEUR
- ROC ENTRE 1 ET 3 M DE PROFONDEUR
- ROC À PLUS DE 3 M DE PROFONDEUR



324 **PR8.3.61**
 Projet Oléoduc Énergie Est de
 TransCanada – section québécoise
 6211-18-018

- RÉFÉRENCES**
1. TRACÉ DU 14 DÉCEMBRE 2014 FOURNI PAR TRANSCANADA PIPELINES LTD.
 2. PROPRIÉTÉS TÉLÉCHARGÉES DU CENTRE DE GESTION DE DONNÉES DE TRANSCANADA PIPELINES LTD.
 3. LES DONNÉES RELATIVES AUX ROUTES ONT ÉTÉ PRODUISES PAR GOLDER ASSOCIATES LTD. TRAVAILLANT POUR LE DÉPARTEMENT DES RESSOURCES NATURELLES DU NOUVEAU-BRUNSWICK.
 4. L'EXAGÉRATION VERTICALE DES COUPES EST ÉGALE À 20.
 5. PROJECTION : RÉFÉRENCE TRANSVERSE MERCATOR NAD 1983 CSRS ; SYSTÈME DE COORDONNÉES : STÉRÉOSCOPIQUE DU NOUVEAU-BRUNSWICK ; RÉFÉRENCE VERTICALE : CGVD28.



CLIENT
TRANSCANADA PIPELINES LIMITED

PROJET
ÉTUDE DU DRAINAGE ROCHEUX ACIDE ET DU ROC PEU PROFOND AU NOUVEAU-BRUNSWICK

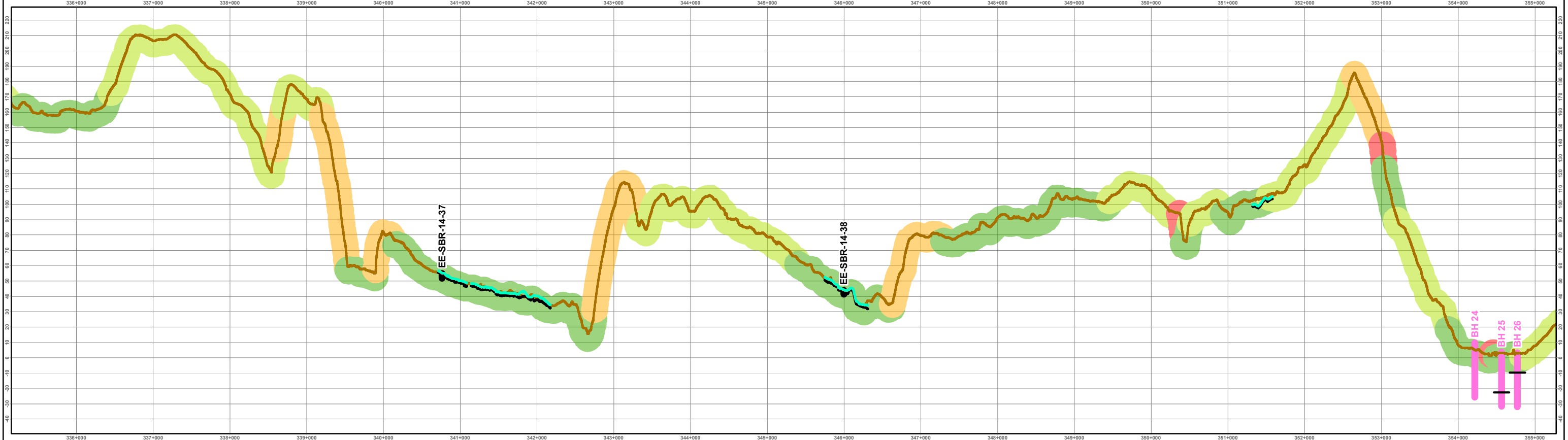
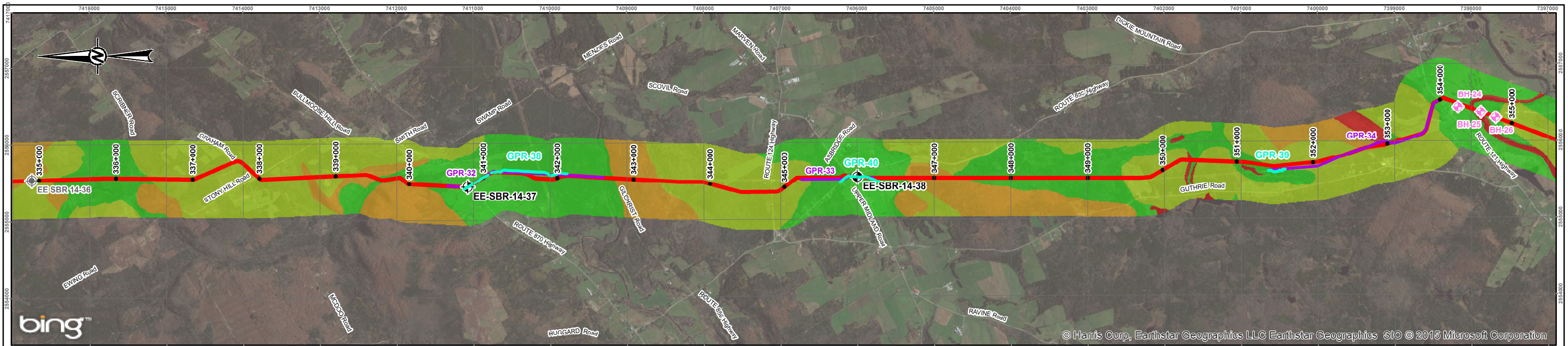
TITRE
EMPLACEMENT DES FORAGES, SEGMENTS DE GÉORADAR ET ROUTES D'ACCÈS
CARTE 16 DE 20

CONSULTANT
Golder Associates

AAAA-MM-JJ	2015-11-24
PROJETÉE	PJM/JEM
SIG	PJM/JEM
VÉRIFIÉE	AS
APPROUVÉE	BC

PROJET 1411679 PHASE 1300 REV. 0

FIGURE **B-16**

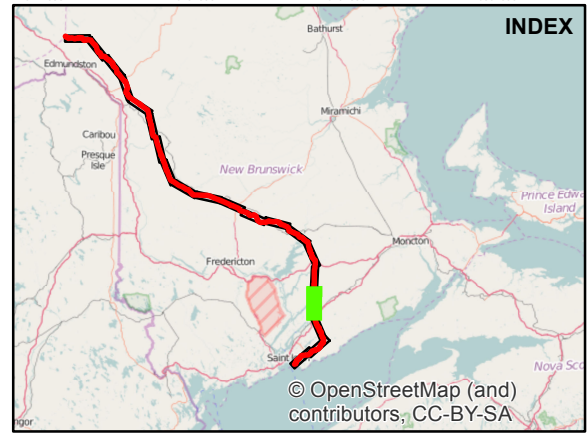


- LÉGENDE**
- INDICATEUR DE POINT KILOMÉTRIQUE (PK) EN PLAN
 - ⊕ EMPLACEMENT EN PLAN DES FORAGES DE GOLDER 2015
 - ⊕ EMPLACEMENT EN PLAN DES FORAGES DE STANTEC
 - ⊕ EMPLACEMENT EN PLAN DE FORAGE PROPOSÉ
 - AXE DU TRACÉ (REV I) À CONSTRUIRE AU NOUVEAU-BRUNSWICK
 - PROFIL DE LA SURFACE DU SOL LE LONG DE L'AXE DU TRACÉ (REV I) À CONSTRUIRE AU NOUVEAU-BRUNSWICK
 - LIGNE EN PLAN ET EN COUPE DE GÉORADAR (GPR) (GOLDER 2015)
 - LIGNE EN PLAN PROPOSÉE DE GÉORADAR (GPR) (GOLDER 2015)
 - PROFONDEUR DU ROC SUR LA VUE EN COUPE

- ROC À MOINS DE 1 M DE PROFONDEUR
- ROC ENTRE 1 ET 3 M DE PROFONDEUR
- ROC À PLUS DE 3 M DE PROFONDEUR



- RÉFÉRENCES**
1. TRACÉ DU 14 DÉCEMBRE 2014 FOURNI PAR TRANSCANADA PIPELINES LTD.
 2. PROPRIÉTÉS TÉLÉCHARGÉES DU CENTRE DE GESTION DE DONNÉES DE TRANSCANADA PIPELINES LTD.
 3. LES DONNÉES RELATIVES AUX ROUTES ONT ÉTÉ PRODUIES PAR GOLDER ASSOCIATES LTD. TRAVAILLANT POUR LE DÉPARTEMENT DES RESSOURCES NATURELLES DU NOUVEAU-BRUNSWICK.
 4. L'EXAGÉRATION VERTICALE DES COUPES EST ÉGALE À 20.
 5. PROJECTION : RÉFÉRENCE TRANSVERSE MERCATOR NAD 1983 CSRS ; SYSTÈME DE COORDONNÉES : STÉRÉOSCOPIQUE DU NOUVEAU-BRUNSWICK ; RÉFÉRENCE VERTICALE : CGVD28.



CLIENT
TRANSCANADA PIPELINES LIMITED

PROJET
ÉTUDE DU DRAINAGE ROCHEUX ACIDE ET DU ROC PEU PROFOND AU NOUVEAU-BRUNSWICK

TITRE
EMPLACEMENT DES FORAGES, SEGMENTS DE GÉORADAR ET ROUTES D'ACCÈS
CARTE 17 DE 20

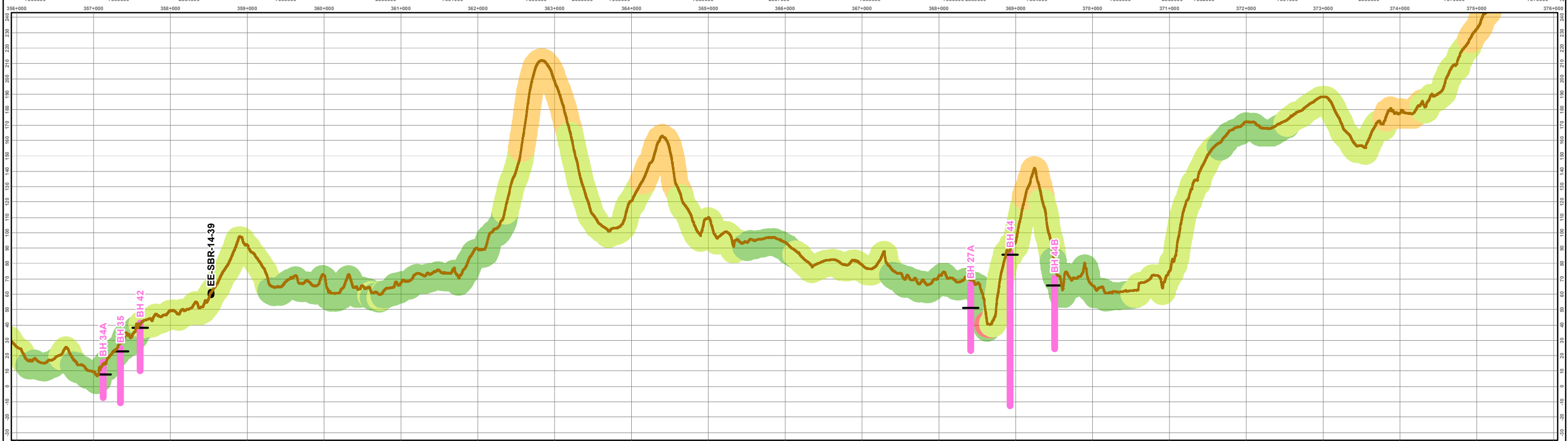
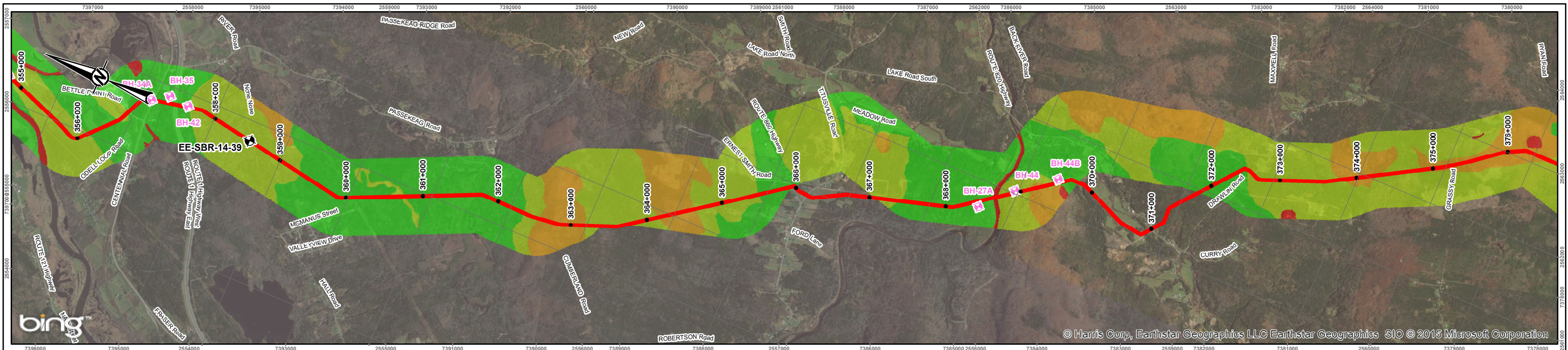
CONSULTANT
Golder Associates

AAAA-MM-JJ	2015-11-24
PROJETÉE	PJM/JEM
SIG	PJM/JEM
VÉRIFIÉE	AS
APPROUVÉE	BC

PROJET 1411679 PHASE 1300 REV. 0

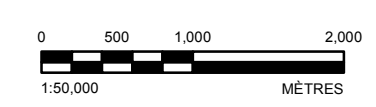
FIGURE **B-17**

Path: N:\Vector\Spatial_Maps\TransCanada\Pipeline\EE-1411679\1300_CrossSection\ProfileRev0_F.mxd



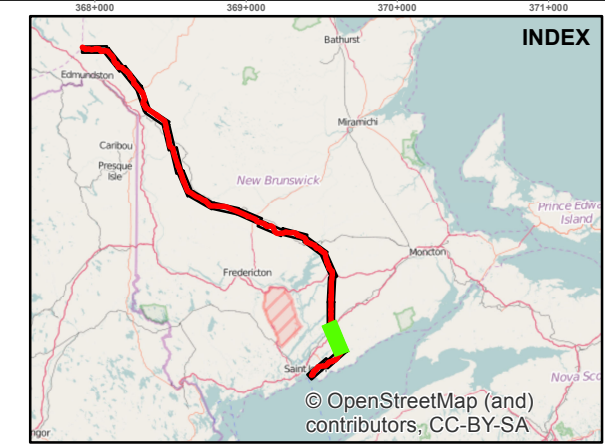
- LÉGENDE**
- INDICATEUR DE POINT KILOMÉTRIQUE (PK) EN PLAN
 - ⊕ EMPLACEMENT EN PLAN DES FORAGES DE GOLDER 2015
 - ⊕ EMPLACEMENT EN PLAN DES FORAGES DE STANTEC
 - AXE DU TRACÉ (REV I) À CONSTRUIRE AU NOUVEAU-BRUNSWICK
 - PROFIL DE LA SURFACE DU SOL LE LONG DE L'AXE DU TRACÉ (REV I) À CONSTRUIRE AU NOUVEAU-BRUNSWICK

- ROC EN SURFACE
- ROC À MOINS DE 1 M DE PROFONDEUR
- ROC ENTRE 1 ET 3 M DE PROFONDEUR
- ROC À PLUS DE 3 M DE PROFONDEUR



RÉFÉRENCES

1. TRACÉ DU 14 DÉCEMBRE 2014 FOURNI PAR TRANSCANADA PIPELINES LTD.
2. PROPRIÉTÉS TÉLÉCHARGÉES DU CENTRE DE GESTION DE DONNÉES DE TRANSCANADA PIPELINES LTD.
3. LES DONNÉES RELATIVES AUX ROUTES ONT ÉTÉ PRODUIES PAR GOLDER ASSOCIATES LTD. TRAVAILLANT POUR LE DÉPARTEMENT DES RESSOURCES NATURELLES DU NOUVEAU-BRUNSWICK.
4. L'EXAGÉRATION VERTICALE DES COUPES EST ÉGALE À 20.
5. PROJECTION : RÉFÉRENCE TRANSVERSE MERCATOR NAD 1983 CSRS ; SYSTÈME DE COORDONNÉES : STÉRÉOSCOPIQUE DU NOUVEAU-BRUNSWICK ; RÉFÉRENCE VERTICALE : CGVD28.



CLIENT
TRANSCANADA PIPELINES LIMITED

PROJET
ÉTUDE DU DRAINAGE ROCHEUX ACIDE ET DU ROC PEU PROFOND AU NOUVEAU-BRUNSWICK

TITRE
EMPLACEMENT DES FORAGES, SEGMENTS DE GÉORADAR ET ROUTES D'ACCÈS
CARTE 18 DE 20

CONSULTANT
Golder Associates

AAAA-MM-JJ	2015-11-24
PROJETÉE	PJM/JEM
SIG	PJM/JEM
VÉRIFIÉE	AS
APPROUVÉE	BC

PROJET 1411679 PHASE 1300 REV. 0

FIGURE B-18