

**LÉGENDE**

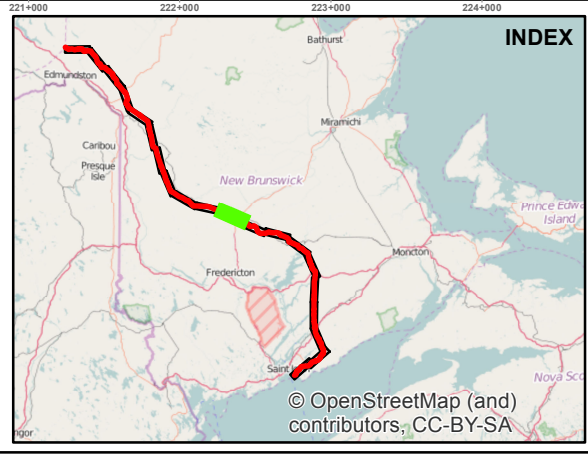
- INDICATEUR DE POINT KILOMÉTRIQUE (PK) EN PLAN
- ⊕ EMPLACEMENT EN PLAN DES FORAGES DE GOLDER 2015
- AXE DU TRACÉ (REV I) À CONSTRUIRE AU NOUVEAU-BRUNSWICK
- PROFIL DE LA SURFACE DU SOL LE LONG DE L'AXE DU TRACÉ (REV I) À CONSTRUIRE AU NOUVEAU-BRUNSWICK
- LIGNE EN PLAN ET EN COUPE DE GÉORADAR (GPR) (GOLDER 2015)
- LIGNE EN PLAN PROPOSÉE DE GÉORADAR (GPR) (GOLDER 2015)
- PROFONDEUR DU ROC SUR LA VUE EN COUPE

	ROC EN SURFACE
	ROC À MOINS DE 1 M DE PROFONDEUR
	ROC ENTRE 1 ET 3 M DE PROFONDEUR
	ROC À PLUS DE 3 M DE PROFONDEUR

**324** **PR8.3.59**  
 Projet Oléoduc Énergie Est de  
 TransCanada – section québécoise  
 6211-18-018

**RÉFÉRENCES**

1. TRACÉ DU 14 DÉCEMBRE 2014 FOURNI PAR TRANSCANADA PIPELINES LTD.
2. PROPRIÉTÉS TÉLÉCHARGÉES DU CENTRE DE GESTION DE DONNÉES DE TRANSCANADA PIPELINES LTD.
3. LES DONNÉES RELATIVES AUX ROUTES ONT ÉTÉ PRODUIES PAR GOLDER ASSOCIATES LTD. TRAVAILLANT POUR LE DÉPARTEMENT DES RESSOURCES NATURELLES DU NOUVEAU-BRUNSWICK.
4. L'EXAGÉRATION VERTICALE DES COUPES EST ÉGALE À 20.
5. PROJECTION : RÉFÉRENCE TRANSVERSE MERCATOR NAD 1983 CSRS ; SYSTÈME DE COORDONNÉES : STÉRÉOSCOPIQUE DU NOUVEAU-BRUNSWICK ; RÉFÉRENCE VERTICALE : CGVD28.



**CLIENT**  
TRANSCANADA PIPELINES LIMITED

**PROJET**  
ÉTUDE DU DRAINAGE ROCHEUX ACIDE ET DU ROC PEU PROFOND AU NOUVEAU-BRUNSWICK

**TITRE**  
EMPLACEMENT DES FORAGES, SEGMENTS DE GÉORADAR ET ROUTES D'ACCÈS  
CARTE 11 DE 20

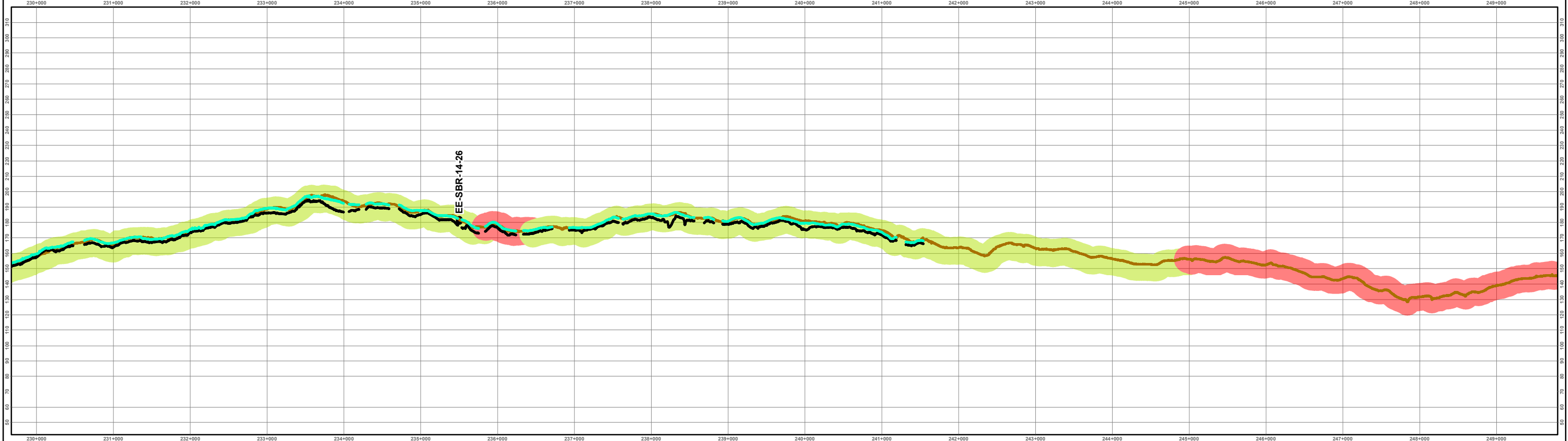
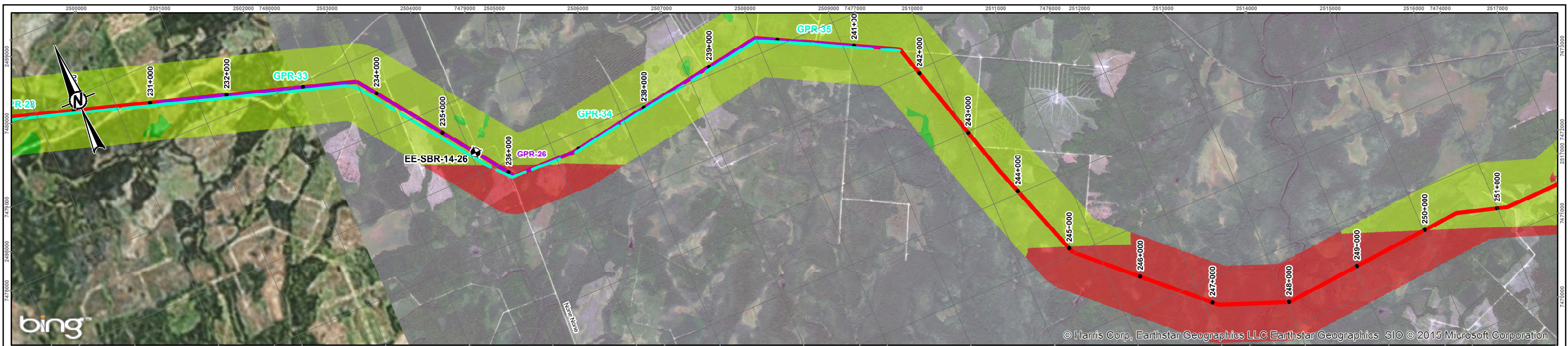
**CONSULTANT**  
Golder Associates

AAAA-MM-JJ	2015-11-24
PROJETÉE	PJM/JEM
SIG	PJM/JEM
VÉRIFIÉE	AS
APPROUVÉE	BC

PROJET 1411679 PHASE 1300 REV. 0

**FIGURE B-11**



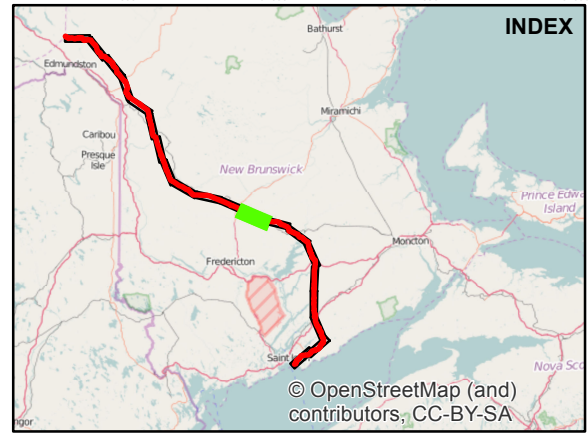


- LÉGENDE**
- INDICATEUR DE POINT KILOMÉTRIQUE (PK) EN PLAN
  - ⊕ EMPLACEMENT EN PLAN DES FORAGES DE GOLDER 2015
  - AXE DU TRACÉ (REV I) À CONSTRUIRE AU NOUVEAU-BRUNSWICK
  - PROFIL DE LA SURFACE DU SOL LE LONG DE L'AXE DU TRACÉ (REV I) À CONSTRUIRE AU NOUVEAU-BRUNSWICK
  - LIGNE EN PLAN ET EN COUPE DE GÉORADAR (GPR) (GOLDER 2015)
  - LIGNE EN PLAN PROPOSÉE DE GÉORADAR (GPR) (GOLDER 2015)
  - PROFONDEUR DU ROC SUR LA VUE EN COUPE

- ROC EN SURFACE
- ROC ENTRE 1 ET 3 M DE PROFONDEUR
- ROC À PLUS DE 3 M DE PROFONDEUR



- RÉFÉRENCES**
1. TRACÉ DU 14 DÉCEMBRE 2014 FOURNI PAR TRANSCANADA PIPELINES LTD.
  2. PROPRIÉTÉS TÉLÉCHARGÉES DU CENTRE DE GESTION DE DONNÉES DE TRANSCANADA PIPELINES LTD.
  3. LES DONNÉES RELATIVES AUX ROUTES ONT ÉTÉ PRODUIES PAR GOLDER ASSOCIATES LTD. TRAVAILLANT POUR LE DÉPARTEMENT DES RESSOURCES NATURELLES DU NOUVEAU-BRUNSWICK.
  4. L'EXAGÉRATION VERTICALE DES COUPES EST ÉGALE À 20.
  5. PROJECTION : RÉFÉRENCE TRANSVERSE MERCATOR NAD 1983 CSRS ; SYSTÈME DE COORDONNÉES : STÉRÉOSCOPIQUE DU NOUVEAU-BRUNSWICK ; RÉFÉRENCE VERTICALE : CGVD28.



**CLIENT**  
TRANSCANADA PIPELINES LIMITED

**PROJET**  
ÉTUDE DU DRAINAGE ROCHEUX ACIDE ET DU ROC PEU PROFOND AU NOUVEAU-BRUNSWICK

**TITRE**  
EMPLACEMENT DES FORAGES, SEGMENTS DE GÉORADAR ET ROUTES D'ACCÈS  
CARTE 12 DE 20

**CONSULTANT**  
Golder Associates

AAAA-MM-JJ	2015-11-24
PROJETÉE	PJM/JEM
SIG	PJM/JEM
VÉRIFIÉE	AS
APPROUVÉE	BC

PROJET 1411679 PHASE 1300 REV. 0

FIGURE **B-12**