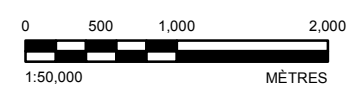


**324** **PR8.3.57**  
 Projet Oléoduc Énergie Est de  
 TransCanada – section québécoise  
 6211-18-018

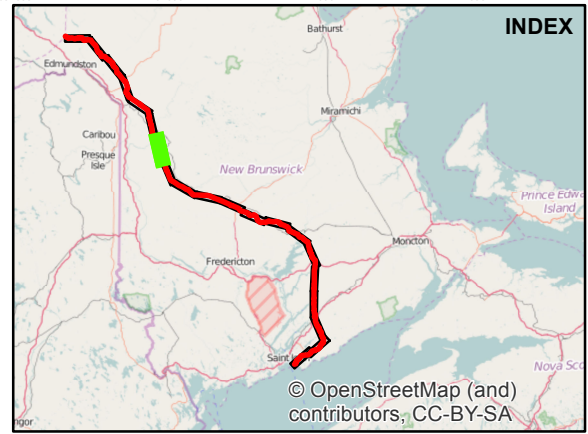
- LÉGENDE**
- INDICATEUR DE POINT KILOMÉTRIQUE (PK) EN PLAN
  - ÉCHANTILLONS D'AFFLEUREMENTS ROCHEUX
  - EMPLACEMENT EN PLAN DE FORAGE PROPOSÉ
  - AXE DU TRACÉ (REV I) À CONSTRUIRE AU NOUVEAU-BRUNSWICK
  - PROFIL DE LA SURFACE DU SOL LE LONG DE L'AXE DU TRACÉ (REV I) À CONSTRUIRE AU NOUVEAU-BRUNSWICK
  - LIGNE EN PLAN ET EN COUPE DE GÉORADAR (GPR) (GOLDER 2015)
  - LIGNE EN PLAN PROPOSÉE DE GÉORADAR (GPR) (GOLDER 2015)
  - PROFONDEUR DU ROC SUR LA VUE EN COUPE

- ROC EN SURFACE
- ROC À MOINS DE 1 M DE PROFONDEUR
- ROC ENTRE 1 ET 3 M DE PROFONDEUR
- ROC À PLUS DE 3 M DE PROFONDEUR



**NOTE(S)**  
 1. LA PARTIE SUPÉRIEURE DE LA COUPE EST MONTREE AU FEUILLET B-7B


**RÉFÉRENCES**  
 1. TRACÉ DU 14 DÉCEMBRE 2014 FOURNI PAR TRANSCANADA PIPELINES LTD.  
 2. PROPRIÉTÉS TÉLÉCHARGÉES DU CENTRE DE GESTION DE DONNÉES DE TRANSCANADA PIPELINES LTD.  
 3. LES DONNÉES RELATIVES AUX ROUTES ONT ÉTÉ PRODUISES PAR GOLDER ASSOCIATES LTD. TRAVAILLANT POUR LE DÉPARTEMENT DES RESSOURCES NATURELLES DU NOUVEAU-BRUNSWICK.  
 4. L'EXAGÉRATION VERTICALE DES COUPES EST ÉGALE À 20.  
 5. PROJECTION : RÉFÉRENCE TRANSVERSE MERCATOR NAD 1983 CSRS ; SYSTÈME DE COORDONNÉES : STÉRÉOSCOPIQUE DU NOUVEAU-BRUNSWICK ; RÉFÉRENCE VERTICALE : CGVD28.



**CLIENT**  
 TRANSCANADA PIPELINES LIMITED

**PROJET**  
 ÉTUDE DU DRAINAGE ROCHEUX ACIDE ET DU ROC PEU PROFOND AU NOUVEAU-BRUNSWICK

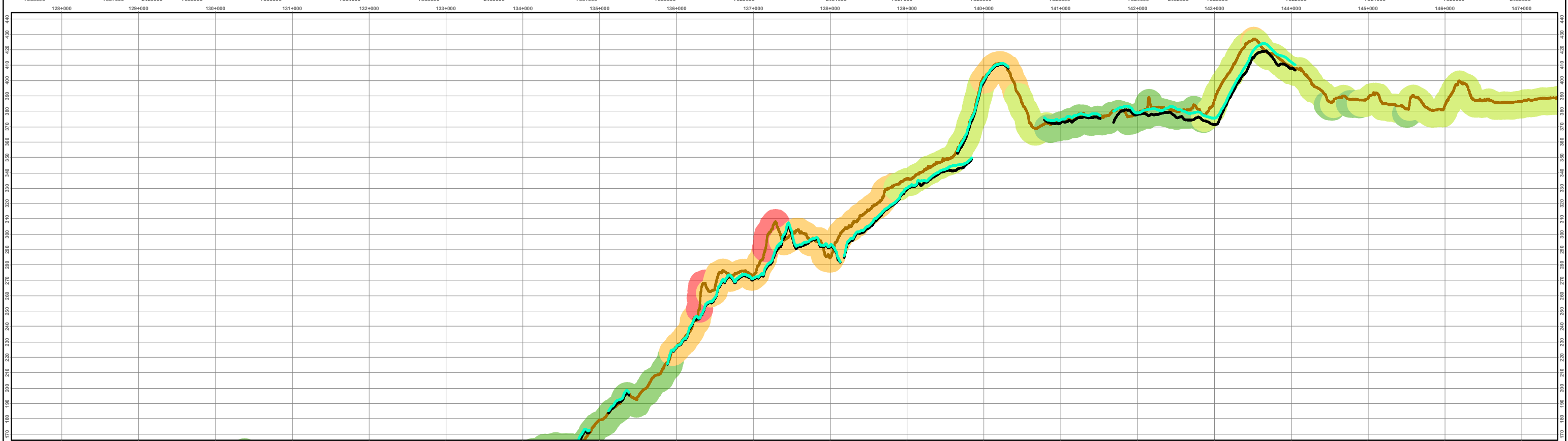
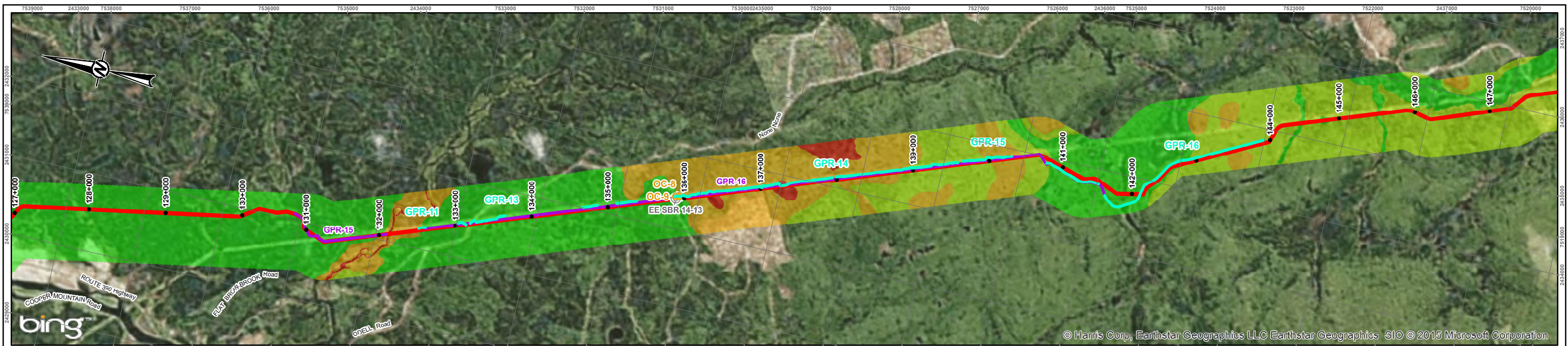
**TITRE**  
 EMPLACEMENT DES FORAGES, SEGMENTS DE GÉORADAR ET ROUTES D'ACCÈS  
 CARTE 7 DE 20

**CONSULTANT**  


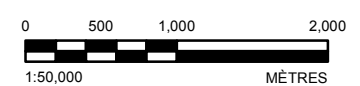
AAAA-MM-JJ	2015-11-24
PROJETÉE	PJM/JEM
SIG	PJM/JEM
VÉRIFIÉE	AS
APPROUVÉE	BC

PROJET 1411679 PHASE 1300 REV. 0

FIGURE **B-7A**

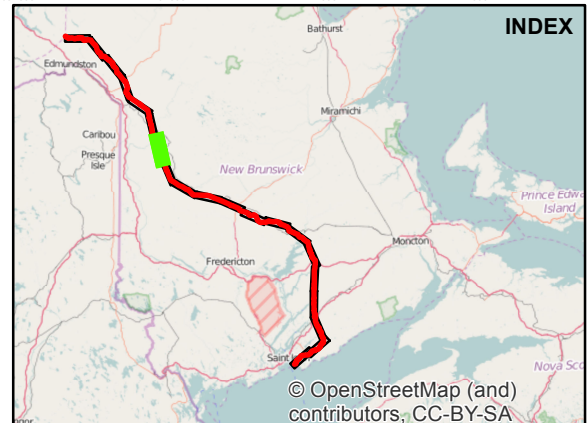


- LÉGENDE**
- INDICATEUR DE POINT KILOMÉTRIQUE (PK) EN PLAN
  - ÉCHANTILLONS D'AFFLEUREMENTS ROCHEUX
  - EMBLEMES EN PLAN DE FORAGE PROPOSÉ
  - AXE DU TRACÉ (REV I) À CONSTRUIRE AU NOUVEAU-BRUNSWICK
  - PROFIL DE LA SURFACE DU SOL LE LONG DE L'AXE DU TRACÉ (REV I) À CONSTRUIRE AU NOUVEAU-BRUNSWICK
  - LIGNE EN PLAN ET EN COUPE DE GÉORADAR (GPR) (GOLDER 2015)
  - LIGNE EN PLAN PROPOSÉE DE GÉORADAR (GPR) (GOLDER 2015)
  - PROFONDEUR DU ROC SUR LA VUE EN COUPE
  - ROC EN SURFACE
  - ROC À MOINS DE 1 M DE PROFONDEUR
  - ROC ENTRE 1 ET 3 M DE PROFONDEUR
  - ROC À PLUS DE 3 M DE PROFONDEUR



**NOTE(S)**  
 1. LA PARTIE INFÉRIEURE DE LA COUPE EST MONTREE AU FEUILLET B-7A

**RÉFÉRENCES**  
 1. TRACÉ DU 14 DÉCEMBRE 2014 FOURNI PAR TRANSCANADA PIPELINES LTD.  
 2. PROPRIÉTÉS TÉLÉCHARGÉES DU CENTRE DE GESTION DE DONNÉES DE TRANSCANADA PIPELINES LTD.  
 3. LES DONNÉES RELATIVES AUX ROUTES ONT ÉTÉ PRODUIES PAR GOLDER ASSOCIATES LTD. TRAVAILLANT POUR LE DÉPARTEMENT DES RESSOURCES NATURELLES DU NOUVEAU-BRUNSWICK.  
 4. L'EXAGÉRATION VERTICALE DES COUPES EST ÉGALE À 20.  
 5. PROJECTION : RÉFÉRENCE TRANSVERSE MERCATOR NAD 1983 CSRS ; SYSTÈME DE COORDONNÉES : STÉRÉOSCOPIQUE DU NOUVEAU-BRUNSWICK ; RÉFÉRENCE VERTICALE : CGVD28.



**CLIENT**  
TRANSCANADA PIPELINES LIMITED

**PROJET**  
ÉTUDE DU DRAINAGE ROCHEUX ACIDE ET DU ROC PEU PROFOND AU NOUVEAU-BRUNSWICK

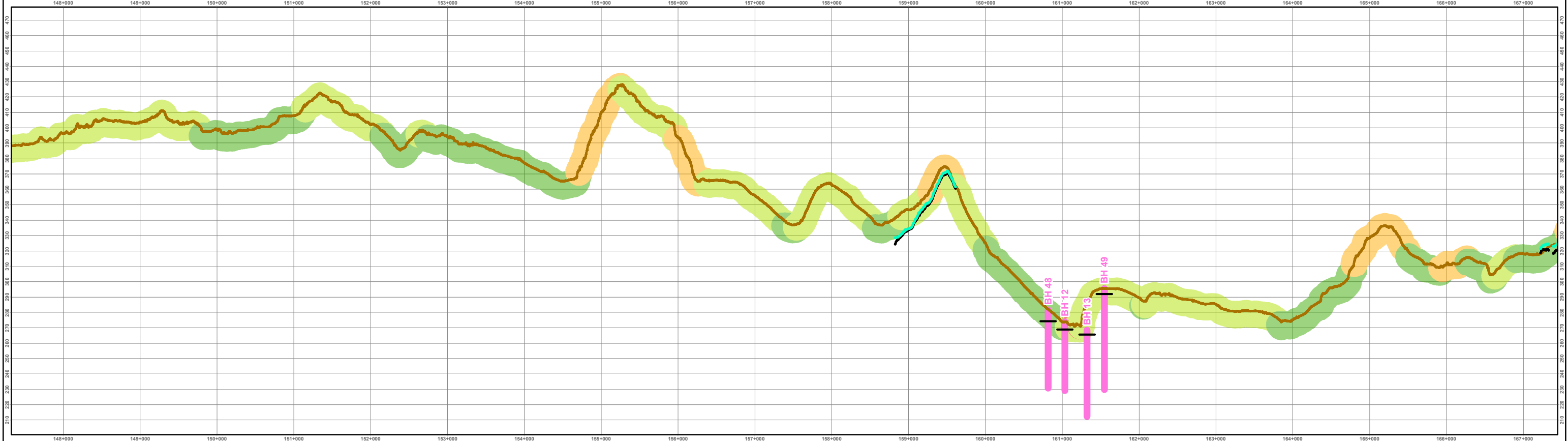
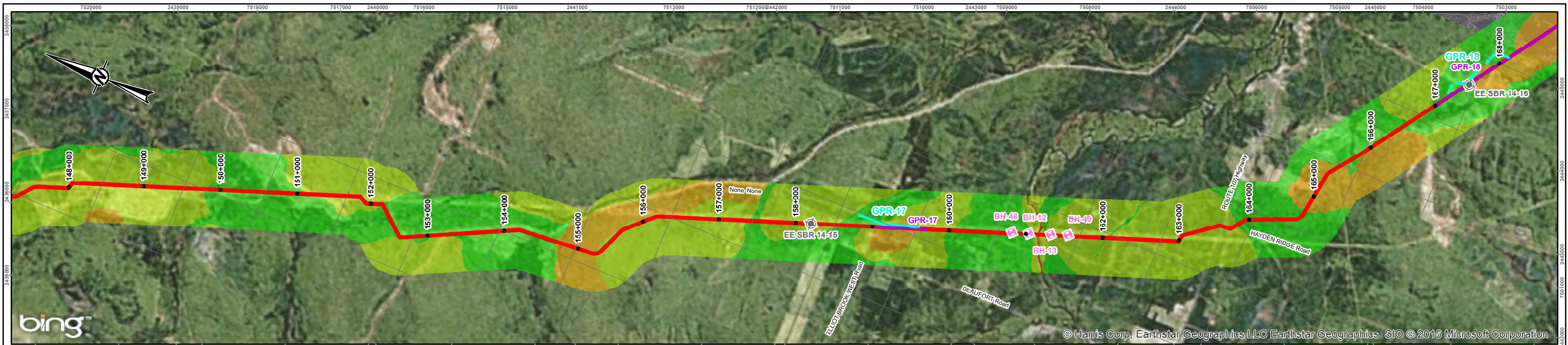
**TITRE**  
EMPLACEMENT DES FORAGES, SEGMENTS DE GÉORADAR ET ROUTES D'ACCÈS  
CARTE 7 DE 20

**CONSULTANT**  
Golder Associates

AAAA-MM-JJ	2015-11-24
PROJETÉE	PJM/JEM
SIG	PJM/JEM
VÉRIFIÉE	AS
APPROUVÉE	BC

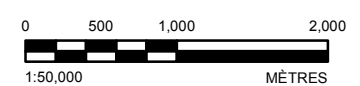
PROJET 1411679 PHASE 1300 REV. 0

**FIGURE B-7B**

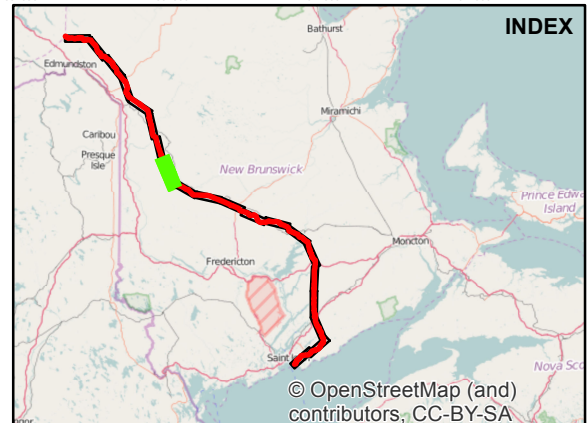


- LÉGENDE**
- INDICATEUR DE POINT KILOMÉTRIQUE (PK) EN PLAN
  - ✦ EMPLACEMENT EN PLAN DES FORAGES DE STANTEC
  - ⊙ EMPLACEMENT EN PLAN DE FORAGE PROPOSÉ
  - AXE DU TRACÉ (REV I) À CONSTRUIRE AU NOUVEAU-BRUNSWICK
  - PROFIL DE LA SURFACE DU SOL LE LONG DE L'AXE DU TRACÉ (REV I) À CONSTRUIRE AU NOUVEAU-BRUNSWICK
  - LIGNE EN PLAN ET EN COUPE DE GÉORADAR (GPR) (GOLDER 2015)
  - LIGNE EN PLAN PROPOSÉE DE GÉORADAR (GPR) (GOLDER 2015)
  - PROFONDEUR DU ROC SUR LA VUE EN COUPE

- ROC EN SURFACE
- ROC À MOINS DE 1 M DE PROFONDEUR
- ROC ENTRE 1 ET 3 M DE PROFONDEUR
- ROC À PLUS DE 3 M DE PROFONDEUR



- RÉFÉRENCES**
1. TRACÉ DU 14 DÉCEMBRE 2014 FOURNI PAR TRANSCANADA PIPELINES LTD.
  2. PROPRIÉTÉS TÉLÉCHARGÉES DU CENTRE DE GESTION DE DONNÉES DE TRANSCANADA PIPELINES LTD.
  3. LES DONNÉES RELATIVES AUX ROUTES ONT ÉTÉ PRODUIES PAR GOLDER ASSOCIATES LTD. TRAVAILLANT POUR LE DÉPARTEMENT DES RESSOURCES NATURELLES DU NOUVEAU-BRUNSWICK.
  4. L'EXAGÉRATION VERTICALE DES COUPES EST ÉGALE À 20.
  5. PROJECTION : RÉFÉRENCE TRANSVERSE MERCATOR NAD 1983 CSRS ; SYSTÈME DE COORDONNÉES : STÉRÉOSCOPIQUE DU NOUVEAU-BRUNSWICK ; RÉFÉRENCE VERTICALE : CGVD28.



**CLIENT**  
TRANSCANADA PIPELINES LIMITED

**PROJET**  
ÉTUDE DU DRAINAGE ROCHEUX ACIDE ET DU ROC PEU PROFOND AU NOUVEAU-BRUNSWICK

**TITRE**  
EMPLACEMENT DES FORAGES, SEGMENTS DE GÉORADAR ET ROUTES D'ACCÈS  
CARTE 8 DE 20

**CONSULTANT**  
Golder Associates

AAAA-MM-JJ	2015-11-24
PROJETÉE	PJM/JEM
SIG	PJM/JEM
VÉRIFIÉE	AS
APPROUVÉE	BC

PROJET 1411679 PHASE 1300 REV. 0

FIGURE **B-8**