



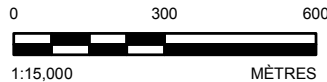
- LÉGENDE**
- AXE DU TRACÉ À CONSTRUIRE AU NOUVEAU-BRUNSWICK (REV G)
  - PROFONDEUR DU ROC (M)**
  - NON CARTOGRAPHIÉ OU PLAN D'EAU
  - > 3 M
  - COURS D'EAU
  - PLAN D'EAU
  - CHEMIN DE FER
  - ROUTE

**NOTE**  
AUCUNE COUVERTURE DE PHOTOGRAPHIE AÉRIENNE ENTRE PK 272+800 ET 275+100.

**RÉFÉRENCES**

1. AXE REV G FOURNI PAR LE CLIENT.
2. PLAN D'EAU, COURS D'EAU, ROUTES, LIMITES MUNICIPALES: NB GOV.
3. CHEMIN DE FER: © CANVEC RNCAN
4. SOURCES D'IMAGERIE : ESRI, HERE, DELORME, INTERMAP, INCREMENT P CORP., GEBCO, USGS, FAO, NPS, NRCAN, GEOBASE, IGN, KADASTER NL, ORDNANCE SURVEY, ESRI JAPAN, METI, ESRI CHINA (HONG KONG), SWISS TOPO, MAPMYINDIA, CONTRIBUTEURS © OPENSTREETMAP ET LA COMMUNAUTÉ DES UTILISATEURS SIG.

SOURCE : ESRI, DIGITALGLOBE, GEOEYE, EARTHSTAR GEOGRAPHICS, CNES/AIRBUS DS, USDA, USGS, AEX, GETMAPPING, AEROGRIID, IGN, IGP, SWISS TOPO, ET LA COMMUNAUTÉ DES UTILISATEURS SIG.



CLIENT  
**TRANSCANADA**



PROJET  
**ÉNERGIE EST  
NOUVEAU-BRUNSWICK**

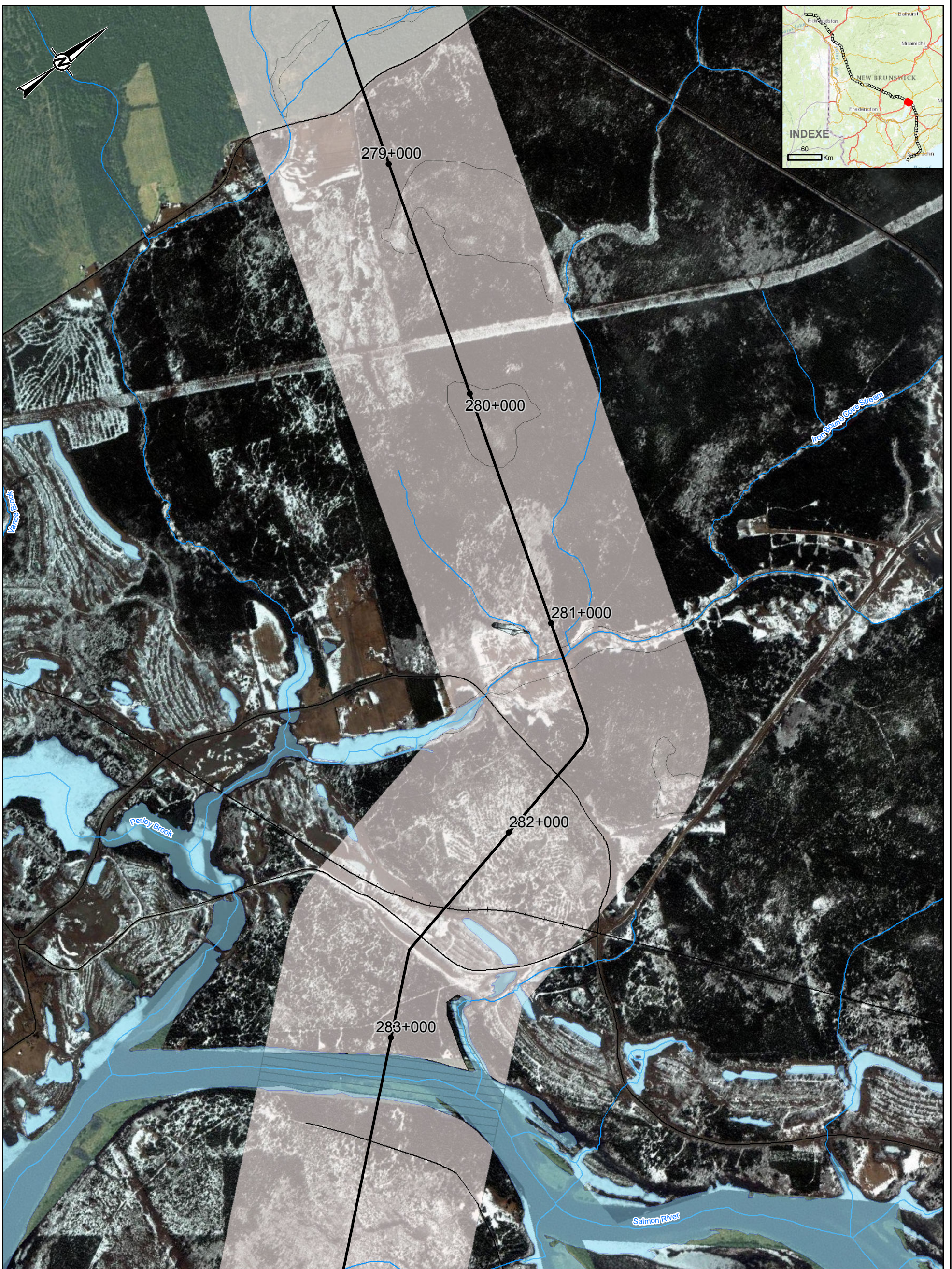
TITRE  
**CARTOGRAPHIE DE LA PROFONDEUR DU ROC**

CONSULTANT	AAAA-MM-JJ	2015-11-08
	PROJETÉ	DO
	SIG	JG
	RÉVISÉ	DO
	APPROUVÉ	DO



N° DE PROJET 1411679	CONTRÔLE 00040	REV. 1	DOCUMENT NO. EE4930-GAL-C-DI-1001-Fr	FIGURE 57 of 84
-------------------------	-------------------	-----------	---	--------------------

IF THIS MEASUREMENT DOES NOT MATCH WHAT IS SHOWN, THE SHEET SIZE HAS BEEN MODIFIED FROM: 25mm

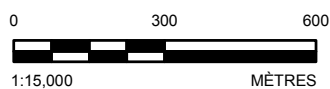


- LÉGENDE**
- AXE DU TRACÉ À CONSTRUIRE AU NOUVEAU-BRUNSWICK (REV G)
  - PROFONDEUR DU ROC (M)**
  - NON CARTOGRAPHIÉ OU PLAN D'EAU
  - > 3 M
  - COURS D'EAU
  - PLAN D'EAU
  - CHEMIN DE FER
  - ROUTE

**NOTE**

**RÉFÉRENCES**

1. AXE REV G FOURNI PAR LE CLIENT.  
 2. PLAN D'EAU, COURS D'EAU, ROUTES, LIMITES MUNICIPALES: NB GOV.  
 3. CHEMIN DE FER: © CANVEC RNCAN  
 4. SOURCES D'IMAGERIE : ESRI, HERE, DELORME, INTERMAP, INCREMENT P CORP., GEBCO, USGS, FAO, NPS, NRCAN, GEOBASE, IGN, KADASTER NL, ORDANCE SURVEY, ESRI JAPAN, METI, ESRI CHINA (HONG KONG), SWISSTOPO, MAPMYINDIA, CONTRIBUTEURS © OPENSTREETMAP ET LA COMMUNAUTÉ DES UTILISATEURS SIG.  
 SOURCE : ESRI, DIGITALGLOBE, GEOEYE, EARTHSTAR GEOGRAPHICS, CNES/AIRBUS DS, USDA, USGS, AEX, GETMAPPING, AEROGRIID, IGN, IGP, SWISSTOPO, ET LA COMMUNAUTÉ DES UTILISATEURS SIG.



CLIENT  
**TRANSCANADA**



PROJET  
**ÉNERGIE EST  
 NOUVEAU-BRUNSWICK**

TITRE  
**CARTOGRAPHIE DE LA PROFONDEUR DU ROC**

CONSULTANT



N° DE PROJET  
 1411679

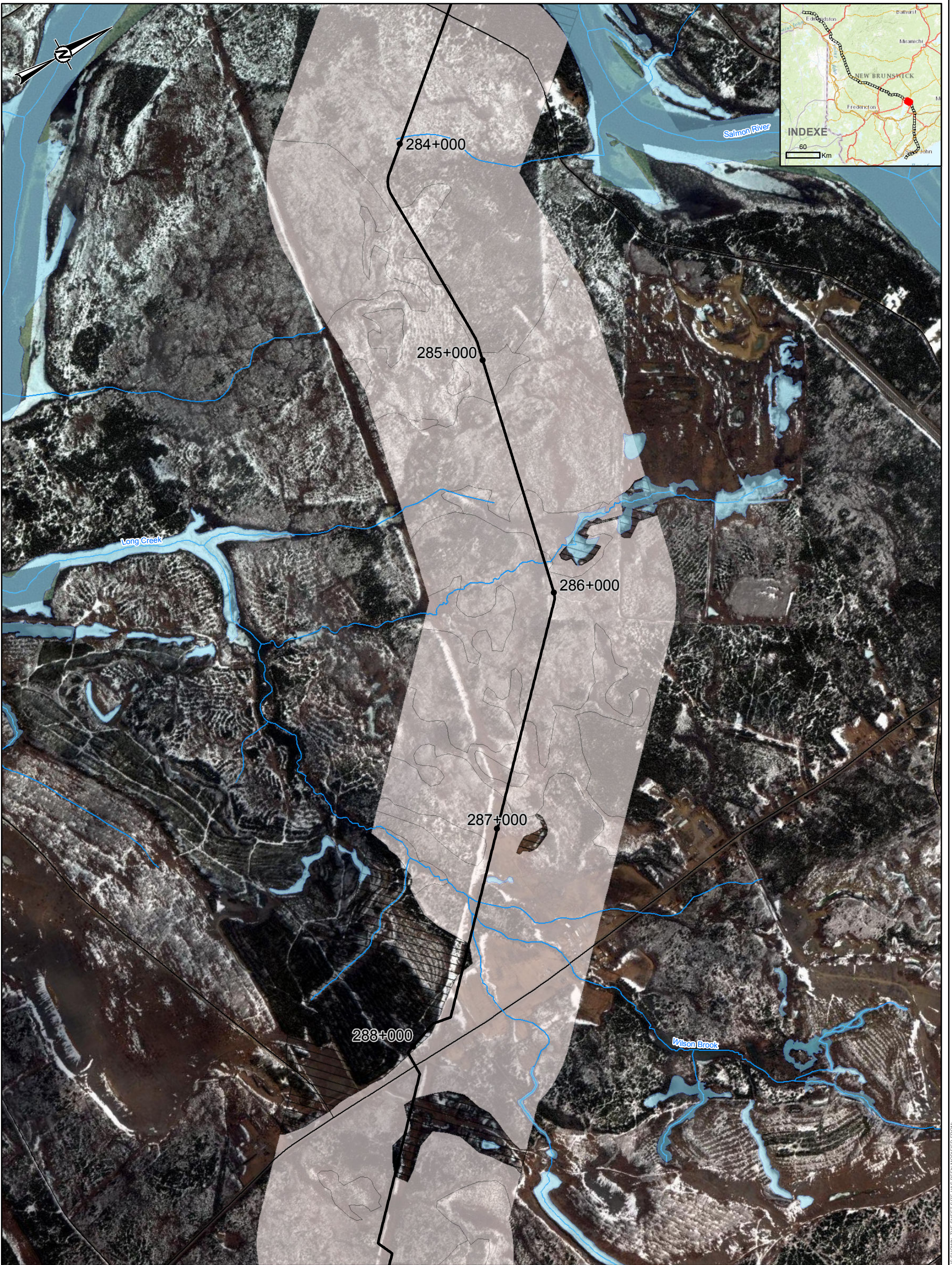
CONTROLE  
 00040

AAAA-MM-JJ	2015-11-08
PROJETÉ	DO
SIG	JG
RÉVISÉ	DO
APPROUVÉ	DO

REV. 1

DOCUMENT NO.  
 EE4930-GAL-C-DI-1001-Fr

FIGURE  
**58 of 84**

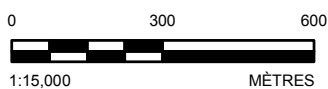


- LÉGENDE**
- AXE DU TRACÉ À CONSTRUIRE AU NOUVEAU-BRUNSWICK (REV G)
  - PROFONDEUR DU ROC (M)**
  - NON CARTOGRAPHIÉ OU PLAN D'EAU
  - > 3 M
  - COURS D'EAU
  - PLAN D'EAU
  - CHEMIN DE FER
  - ROUTE

**NOTE**  
MATÉRIAUX ANTHROPOGÉNIQUES COMPOSÉS POTENTIELLEMENT DE RÉSIDUS MINIERES. UNE INVESTIGATION SUPPLÉMENTAIRE EST RECOMMANDÉE.

**RÉFÉRENCES**

1. AXE REV G FOURNI PAR LE CLIENT.  
 2. PLAN D'EAU, COURS D'EAU, ROUTES, LIMITES MUNICIPALES: NB GOV.  
 3. CHEMIN DE FER: © CANVEC RNCAN  
 4. SOURCES D'IMAGERIE: ESRI, HERE, DELORME, INTERMAP, INCREMENT P CORP., GEBCO, USGS, FAO, NPS, NRCAN, GEOBASE, IGN, KADASTER NL, ORDNANCE SURVEY, ESRI JAPAN, METI, ESRI CHINA (HONG KONG), SWISSOTOPO, MAPMYINDIA, CONTRIBUTEURS © OPENSTREETMAP ET LA COMMUNAUTÉ DES UTILISATEURS SIG.  
 SOURCE: ESRI, DIGITALGLOBE, GEOEYE, EARTHSTAR GEOGRAPHICS, CNES/AIRBUS DS, USDA, USGS, AEX, GETMAPPING, AEROGRIID, IGN, IGP, SWISSOTOPO, ET LA COMMUNAUTÉ DES UTILISATEURS SIG.



CLIENT  
**TRANSCANADA**



PROJET  
**ÉNERGIE EST  
NOUVEAU-BRUNSWICK**

TITRE  
**CARTOGRAPHIE DE LA PROFONDEUR DU ROC**

CONSULTANT



AAAA-MM-JJ	2015-11-08
PROJETÉ	DO
SIG	JG
RÉVISÉ	DO
APPROUVÉ	DO

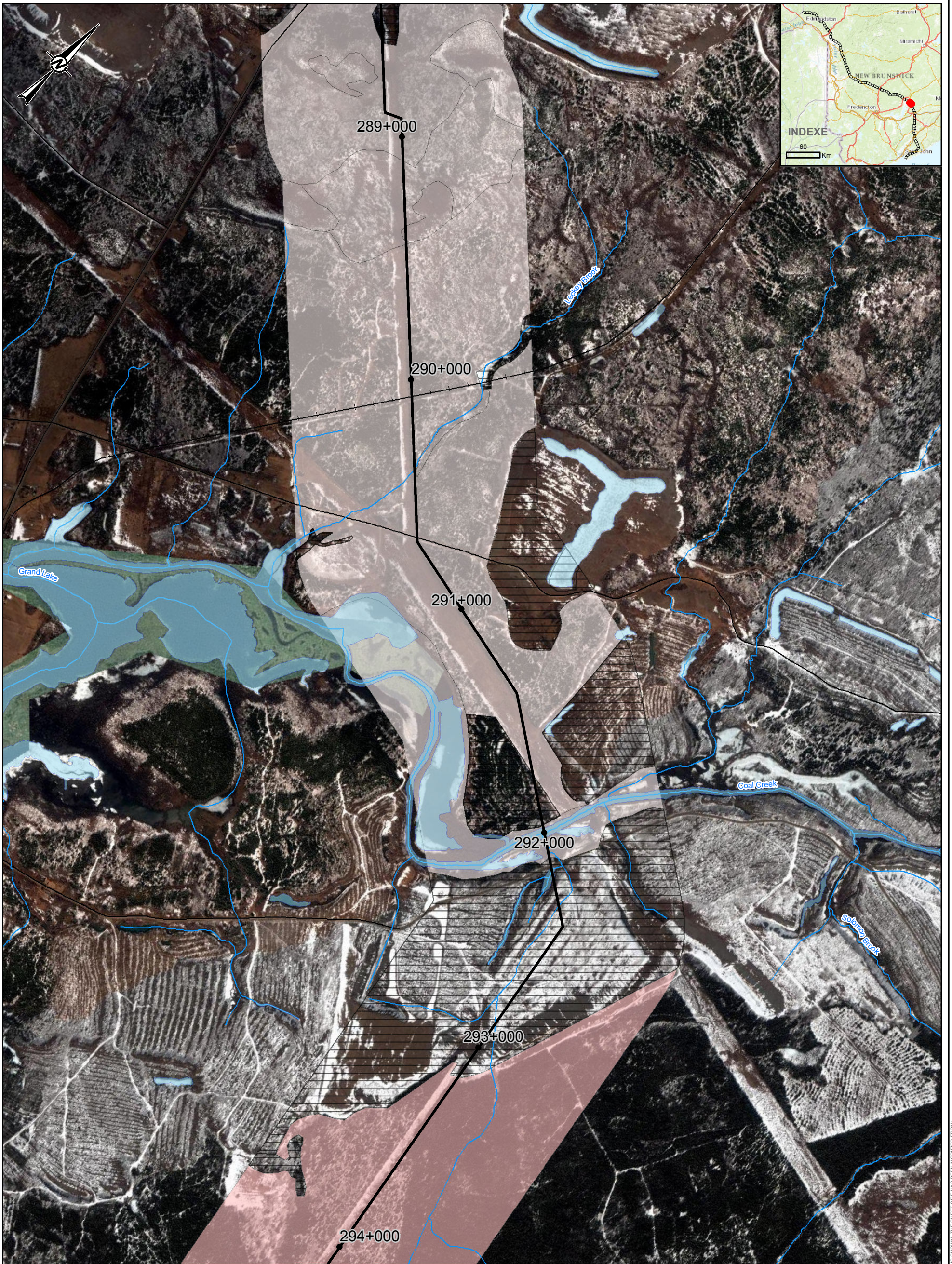
N° DE PROJET  
1411679

CONTROLE  
00040

REV.  
1

DOCUMENT NO.  
EE4930-GAL-C-DI-1001-Fr

FIGURE  
**59 of 84**

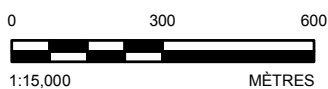


- LÉGENDE**
- AXE DU TRACÉ À CONSTRUIRE AU NOUVEAU-BRUNSWICK (REV G)
  - PROFONDEUR DU ROC (M)
  - NON CARTOGRAPHIÉ OU PLAN D'EAU
  - 1-3 M (B)
  - > 3 M
  - COURS D'EAU
  - PLAN D'EAU
  - CHEMIN DE FER
  - ROUTE

**NOTE**  
MATÉRIAUX ANTHROPOGÉNIQUES COMPOSÉS POTENTIELLEMENT DE RÉSIDUS MINIERES. UNE INVESTIGATION SUPPLÉMENTAIRE EST RECOMMANDÉE.

**RÉFÉRENCES**

1. AXE REV G FOURNI PAR LE CLIENT.  
 2. PLAN D'EAU, COURS D'EAU, ROUTES, LIMITES MUNICIPALES: NB GOV.  
 3. CHEMIN DE FER: © CANVEC RNCAN  
 4. SOURCES D'IMAGERIE : ESRI, HERE, DELORME, INTERMAP, INCREMENT P CORP., GEBCO, USGS, FAO, NPS, NRCAN, GEOBASE, IGN, KADASTER NL, ORDNANCE SURVEY, ESRI JAPAN, METI, ESRI CHINA (HONG KONG), SWISSOTOPO, MAPMYINDIA, CONTRIBUTEURS © OPENSTREETMAP ET LA COMMUNAUTÉ DES UTILISATEURS SIG.  
 SOURCE : ESRI, DIGITALGLOBE, GEOEYE, EARTHSTAR GEOGRAPHICS, CNES/AIRBUS DS, USDA, USGS, AEX, GETMAPPING, AEROGRIID, IGN, IGP, SWISSOTOPO, ET LA COMMUNAUTÉ DES UTILISATEURS SIG.



CLIENT  
**TRANSCANADA**



PROJET  
**ÉNERGIE EST  
NOUVEAU-BRUNSWICK**

TITRE  
**CARTOGRAPHIE DE LA PROFONDEUR DU ROC**

CONSULTANT



AAAA-MM-JJ	2015-11-08
PROJETÉ	DO
SIG	JG
RÉVISÉ	DO
APPROUVÉ	DO

N° DE PROJET  
1411679

CONTROLE  
00040

REV. 1 DOCUMENT NO.  
EE4930-GAL-C-DI-1001-Fr

FIGURE  
60 of 84



- LÉGENDE**
- AXE DU TRACÉ À CONSTRUIRE AU NOUVEAU-BRUNSWICK (REV G)
  - PROFONDEUR DU ROC (M)
  - NON CARTOGRAPHIÉ OU PLAN D'EAU
  - 1-3 M (B)
  - > 3 M
  - COURS D'EAU
  - PLAN D'EAU
  - ROUTE

**NOTE**  
MATÉRIAUX ANTHROPOGÉNIQUES COMPOSÉS POTENTIELLEMENT DE RÉSIDUS MINIERIS. UNE INVESTIGATION SUPPLÉMENTAIRE EST RECOMMANDÉE.

**RÉFÉRENCES**

1. AXE REV G FOURNI PAR LE CLIENT.
  2. PLAN D'EAU, COURS D'EAU, ROUTES, LIMITES MUNICIPALES: NB GOV.
  3. CHEMIN DE FER: © CANVEC RNCAN
  4. SOURCES D'IMAGERIE : ESRI, HERE, DELORME, INTERMAP, INCREMENT P CORP., GEBCO, USGS, FAO, NPS, NRCAN, GEOBASE, IGN, KADASTER NL, ORDNANCE SURVEY, ESRI JAPAN, METI, ESRI CHINA (HONG KONG), SWISSTOPO, MAPMYINDIA, CONTRIBUTEURS © OPENSTREETMAP ET LA COMMUNAUTÉ DES UTILISATEURS SIG.
- SOURCE : ESRI, DIGITALGLOBE, GEOEYE, EARTHSTAR GEOGRAPHICS, CNES/AIRBUS DS, USDA, USGS, AEX, GETMAPPING, AEROGRIID, IGN, IGP, SWISSTOPO, ET LA COMMUNAUTÉ DES UTILISATEURS SIG.



CLIENT  
**TRANSCANADA**



PROJET  
**ÉNERGIE EST  
NOUVEAU-BRUNSWICK**

TITRE  
**CARTOGRAPHIE DE LA PROFONDEUR DU ROC**

CONSULTANT



AAAA-MM-JJ	2015-11-08
PROJETÉ	DO
SIG	JG
RÉVISÉ	DO
APPROUVÉ	DO

N° DE PROJET  
1411679

CONTROLE  
00040

REV.  
1

DOCUMENT NO.  
EE4930-GAL-C-DI-1001-Fr

FIGURE  
**61 of 84**

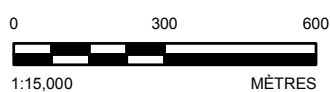


- LÉGENDE**
- AXE DU TRACÉ À CONSTRUIRE AU NOUVEAU-BRUNSWICK (REV G)
  - PROFONDEUR DU ROC (M)**
  - 1-3 M (B)
  - > 3 M
  - COURS D'EAU
  - PLAN D'EAU
  - ROUTE

**NOTE**

**RÉFÉRENCES**

1. AXE REV G FOURNI PAR LE CLIENT.
  2. PLAN D'EAU, COURS D'EAU, ROUTES, LIMITES MUNICIPALES: NB GOV.
  3. CHEMIN DE FER: © CANVEC RNCAN
  4. SOURCES D'IMAGERIE : ESRI, HERE, DELORME, INTERMAP, INCREMENT P CORP., GEBCO, USGS, FAO, NPS, NRCAN, GEOBASE, IGN, KADASTER NL, ORDNANCE SURVEY, ESRI JAPAN, METI, ESRI CHINA (HONG KONG), SWISSTOPO, MAPMYINDIA, CONTRIBUTEURS © OPENSTREETMAP ET LA COMMUNAUTÉ DES UTILISATEURS SIG.
- SOURCE : ESRI, DIGITALGLOBE, GEOEYE, EARTHSTAR GEOGRAPHICS, CNES/AIRBUS DS, USDA, USGS, AEX, GETMAPPING, AEROGRID, IGN, IGP, SWISSTOPO, ET LA COMMUNAUTÉ DES UTILISATEURS SIG.



CLIENT  
TRANSCANADA



PROJET  
ÉNERGIE EST  
NOUVEAU-BRUNSWICK

TITRE  
**CARTOGRAPHIE DE LA PROFONDEUR DU ROC**

CONSULTANT



N° DE PROJET  
1411679

CONTROLE  
00040

AAAA-MM-JJ	2015-11-08
PROJETÉ	DO
SIG	JG
RÉVISÉ	DO
APPROUVÉ	DO

REV. 1

DOCUMENT NO.  
EE4930-GAL-C-DI-1001-Fr

FIGURE  
62 of 84