

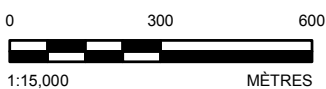
LÉGENDE
 — AXE DU TRACÉ À CONSTRUIRE AU NOUVEAU-BRUNSWICK (REV G)

- PROFONDEUR DU ROC (M)**
- NON CARTOGRAPHIÉ OU PLAN D'EAU
 - < 1M (V)
 - 1-3 M (B)
 - > 3 M
 - COURS D'EAU
 - PLAN D'EAU
 - CHEMIN DE FER
 - ROUTE

NOTE

RÉFÉRENCES

1. AXE REV G FOURNI PAR LE CLIENT.
 2. PLAN D'EAU, COURS D'EAU, ROUTES, LIMITES MUNICIPALES: NB GOV.
 3. CHEMIN DE FER: © CANVEC RNCAN.
 4. SOURCES D'IMAGERIE : ESRI, HERE, DELORME, INTERMAP, INCREMENT P CORP., GEBCO, USGS, FAO, NPS, NRCAN, GEOBASE, IGN, KADASTER NL, ORDNANCE SURVEY, ESRI JAPAN, METI, ESRI CHINA (HONG KONG), SWISSTOPO, MAPMYINDIA, CONTRIBUTEURS © OPENSTREETMAP ET LA COMMUNAUTÉ DES UTILISATEURS SIG.
- SOURCE : ESRI, DIGITALGLOBE, GEOEYE, EARTHSTAR GEOGRAPHICS, CNES/AIRBUS DS, USDA, USGS, AEX, GETMAPPING, AEROGRIID, IGN, IGP, SWISSTOPO, ET LA COMMUNAUTÉ DES UTILISATEURS SIG.



CLIENT
 TRANSCANADA



PROJET
 ÉNERGIE EST
 NOUVEAU-BRUNSWICK

TITRE
CARTOGRAPHIE DE LA PROFONDEUR DU ROC

CONSULTANT



AAAA-MM-JJ	2015-11-08
PROJETÉ	DO
SIG	JG
RÉVISÉ	DO
APPROUVÉ	DO

N° DE PROJET
 1411679

CONTROLE
 00040

REV. 1 DOCUMENT NO.
 EE4930-GAL-C-DI-1001-Fr

FIGURE
 26 of 84

IF THIS MEASUREMENT DOES NOT MATCH WHAT IS SHOWN, THE SHEET SIZE HAS BEEN MODIFIED FROM: 25mm



LÉGENDE
 — AXE DU TRACÉ À CONSTRUIRE AU NOUVEAU-BRUNSWICK (REV G)

- PROFONDEUR DU ROC (M)**
- NON CARTOGRAPHIÉ OU PLAN D'EAU
 - < 1M (V)
 - 1-3 M (B)
 - > 3 M
 - COURS D'EAU
 - PLAN D'EAU
 - ROUTE

NOTE

RÉFÉRENCES

1. AXE REV G FOURNI PAR LE CLIENT.
 2. PLAN D'EAU, COURS D'EAU, ROUTES, LIMITES MUNICIPALES: NB GOV.
 3. CHEMIN DE FER: © CANVEC RNCAN
 4. SOURCES D'IMAGERIE : ESRI, HERE, DELORME, INTERMAP INCREMENT P CORP., GEBCO, USGS, FAO, NPS, NRCAN, GEOBASE, IGN, KADASTER NL, ORDNANCE SURVEY, ESRI JAPAN, METI, ESRI CHINA (HONG KONG), SWISS TOPO, MAPMYINDIA, CONTRIBUTEURS © OPENSTREETMAP ET LA COMMUNAUTÉ DES UTILISATEURS SIG.
- SOURCE : ESRI, DIGITALGLOBE, GEOEYE, EARTHSTAR GEOGRAPHICS, CNES/AIRBUS DS, USDA, USGS, AEX, GETMAPPING, AEROGRID, IGN, IGP, SWISS TOPO, ET LA COMMUNAUTÉ DES UTILISATEURS SIG.



CLIENT
 TRANSCANADA



PROJET
 ÉNERGIE EST
 NOUVEAU-BRUNSWICK

TITRE
 CARTOGRAPHIE DE LA PROFONDEUR DU ROC

CONSULTANT



N° DE PROJET
 1411679

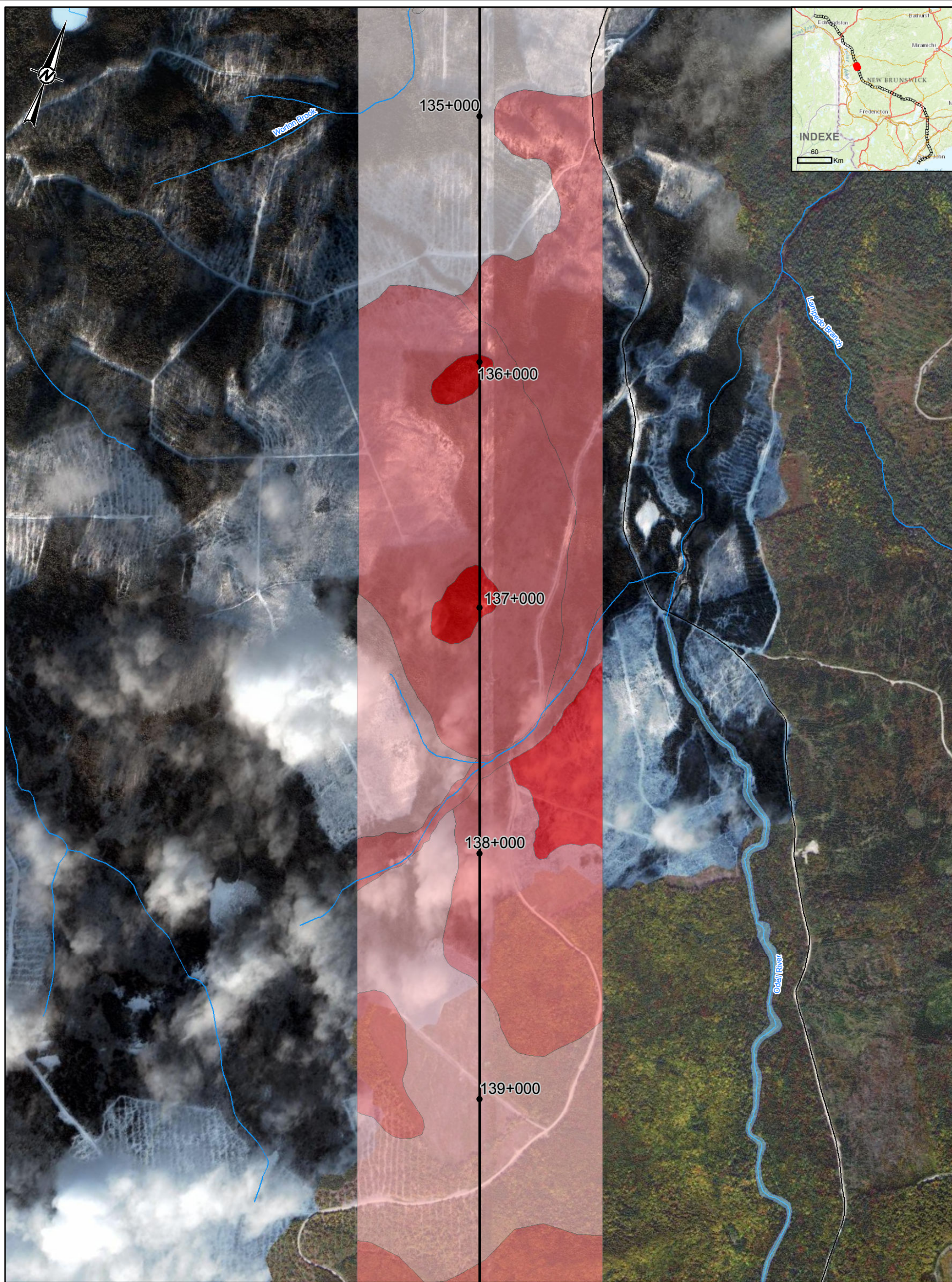
CONTROLE
 00040

AAAA-MM-JJ	2015-11-08
PROJETÉ	DO
SIG	JG
RÉVISÉ	DO
APPROUVÉ	DO

REV. 1

DOCUMENT NO.
 EE4930-GAL-C-DI-1001

FIGURE
 27 of 84

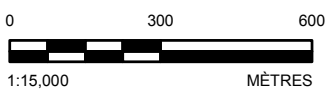


- LÉGENDE**
- AXE DU TRACÉ À CONSTRUIRE AU NOUVEAU-BRUNSWICK (REV G)
 - PROFONDEUR DU ROC (M)**
 - 0 M
 - < 1M (V)
 - 1-3 M (B)
 - > 3 M
 - COURS D'EAU
 - PLAN D'EAU
 - ROUTE

NOTE

RÉFÉRENCES

1. AXE REV G FOURNI PAR LE CLIENT.
 2. PLAN D'EAU, COURS D'EAU, ROUTES, LIMITES MUNICIPALES: NB GOV.
 3. CHEMIN DE FER: © CANVEC RNCAN
 4. SOURCES D'IMAGERIE : ESRI, HERE, DELORME, INTERMAP, INCREMENT P CORP., GEBCO, USGS, FAO, NPS, NRCAN, GEOBASE, IGN, KADASTER NL, ORDNANCE SURVEY, ESRI JAPAN, METI, ESRI CHINA (HONG KONG), SWISS TOPO, MAPMYINDIA, CONTRIBUTEURS © OPENSTREETMAP ET LA COMMUNAUTÉ DES UTILISATEURS SIG.
- SOURCE : ESRI, DIGITALGLOBE, GEOEYE, EARTHSTAR GEOGRAPHICS, CNES/AIRBUS DS, USDA, USGS, AEX, GETMAPPING, AEROGRID, IGN, IGP, SWISS TOPO, ET LA COMMUNAUTÉ DES UTILISATEURS SIG.



CLIENT
TRANSCANADA



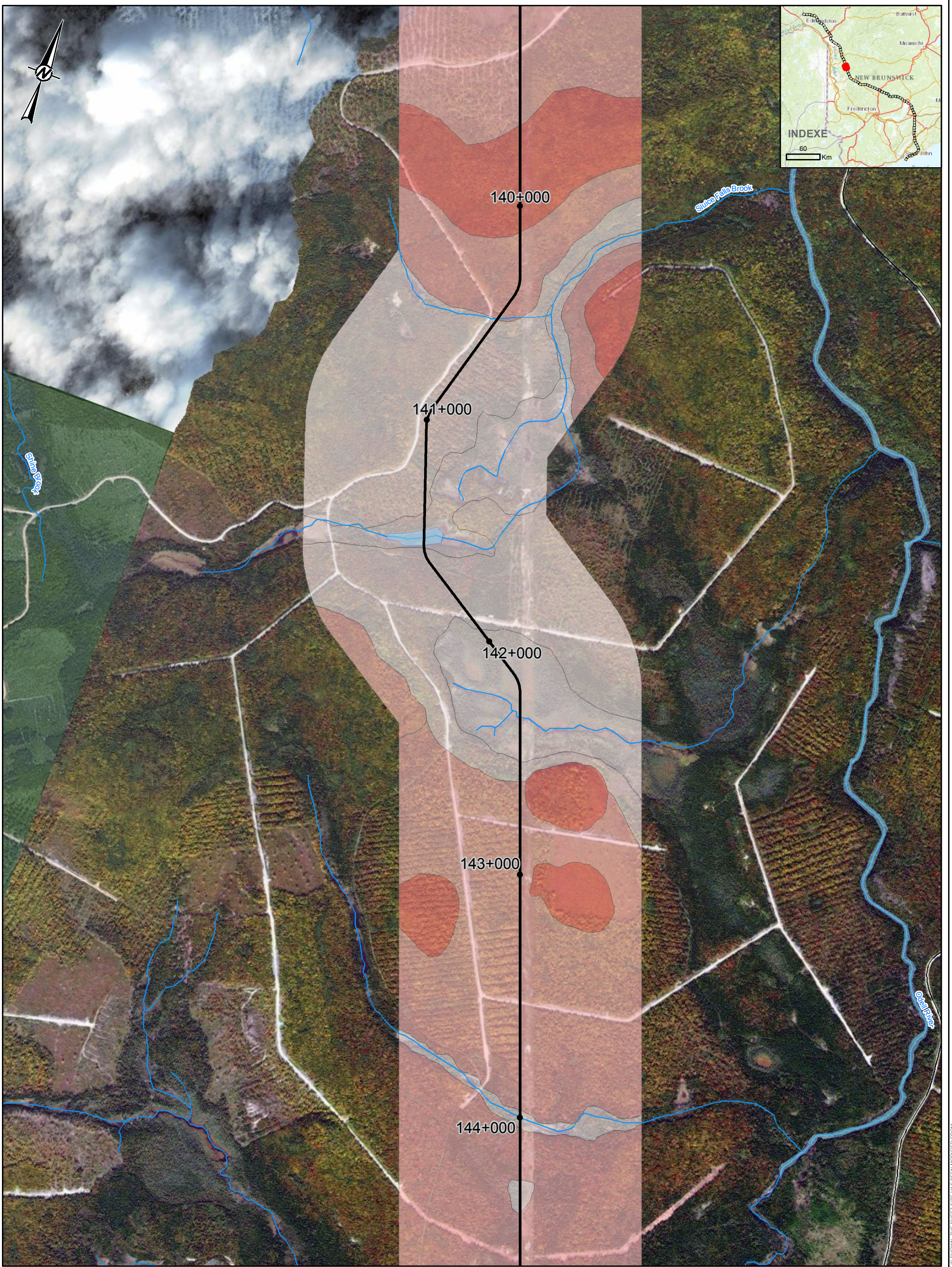
PROJET
ÉNERGIE EST
NOUVEAU-BRUNSWICK

TITRE
CARTOGRAPHIE DE LA PROFONDEUR DU ROC

CONSULTANT



AAAA-MM-JJ	2015-11-08
PROJETÉ	DO
SIG	JG
RÉVISÉ	DO
APPROUVÉ	DO

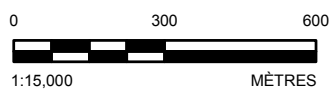


- LÉGENDE**
- AXE DU TRACÉ À CONSTRUIRE AU NOUVEAU-BRUNSWICK (REV G)
 - PROFONDEUR DU ROC (M)**
 - < 1M (V)
 - 1-3 M (B)
 - > 3 M
 - COURS D'EAU
 - PLAN D'EAU
 - ROUTE

NOTE

RÉFÉRENCES

1. AXE REV G FOURNI PAR LE CLIENT.
 2. PLAN D'EAU, COURS D'EAU, ROUTES, LIMITES MUNICIPALES: NB GOV.
 3. CHEMIN DE FER: © CANVEC RNCAN
 4. SOURCES D'IMAGERIE : ESRI, HERE, DELORME, INTERMAP, INCREMENT P CORP., GEBCO, USGS, FAO, NPS, NRCAN, GEOBASE, IGN, KADASTER NL, ORDNANCE SURVEY, ESRI JAPAN, METI, ESRI CHINA (HONG KONG), SWISSTOPO, MAPMYINDIA, CONTRIBUTEURS © OPENSTREETMAP ET LA COMMUNAUTÉ DES UTILISATEURS SIG.
 SOURCE : ESRI, DIGITALGLOBE, GEOEYE, EARTHSTAR GEOGRAPHICS, CNES/AIRBUS DS, USDA, USGS, AEX, GETMAPPING, AEROGRIID, IGN, IGP, SWISSTOPO, ET LA COMMUNAUTÉ DES UTILISATEURS SIG.



CLIENT
TRANSCANADA



PROJET
**ÉNERGIE EST
 NOUVEAU-BRUNSWICK**

TITRE
CARTOGRAPHIE DE LA PROFONDEUR DU ROC

CONSULTANT



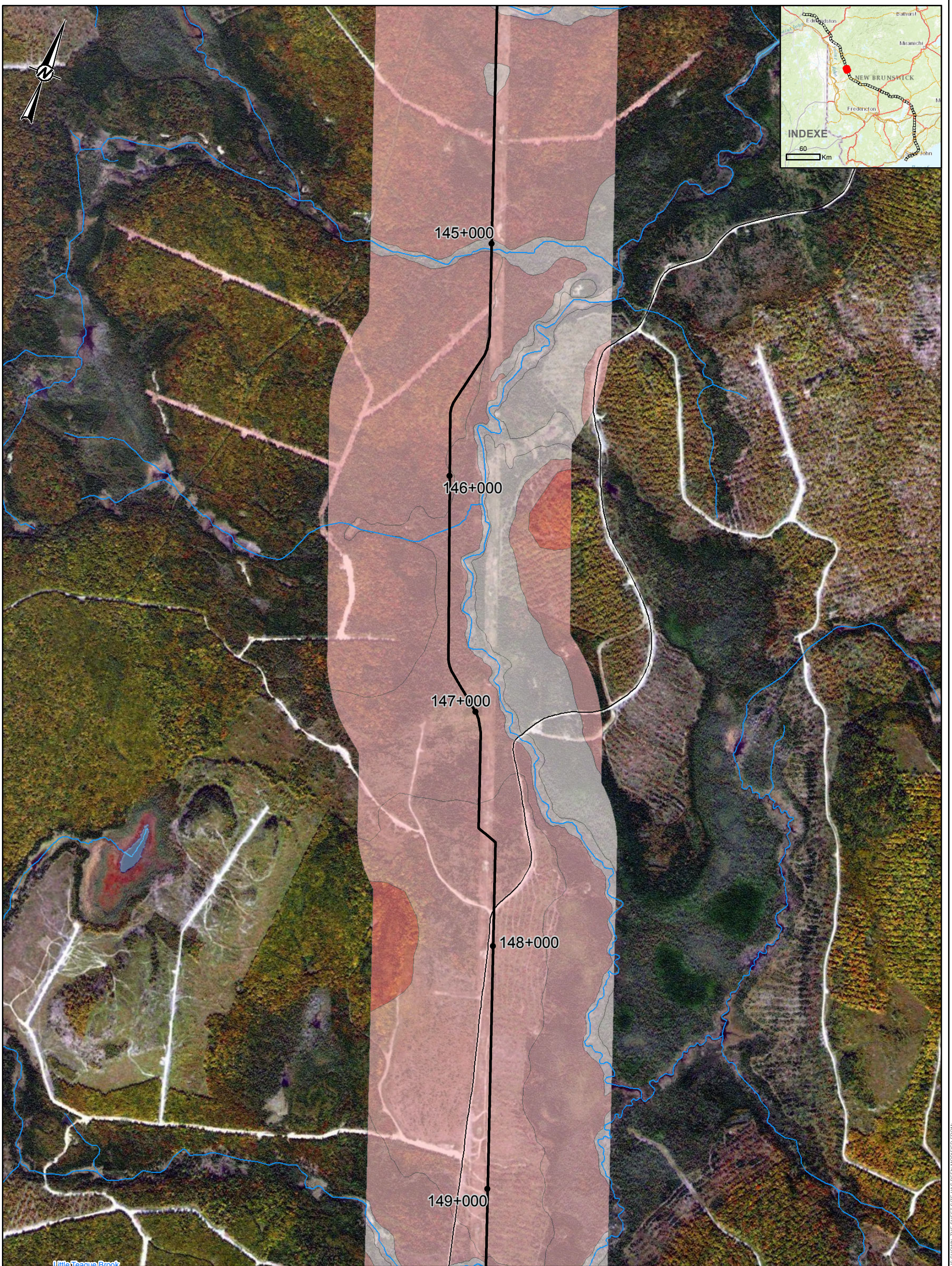
N° DE PROJET
 1411679

CONTROLE
 00040

AAAA-MM-JJ	2015-11-08
PROJETÉ	DO
SIG	JG
RÉVISÉ	DO
APPROUVÉ	DO

REV. 1 DOCUMENT NO. EE4930-GAL-C-DI-1001

FIGURE
29 of 84

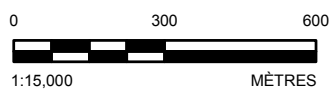


- LÉGENDE**
- AXE DU TRACÉ À CONSTRUIRE AU NOUVEAU-BRUNSWICK (REV G)
 - PROFONDEUR DU ROC (M)**
 - < 1M (V)
 - 1-3 M (B)
 - > 3 M
 - COURS D'EAU
 - PLAN D'EAU
 - ROUTE

NOTE

RÉFÉRENCES

1. AXE REV G FOURNI PAR LE CLIENT.
 2. PLAN D'EAU, COURS D'EAU, ROUTES, LIMITES MUNICIPALES: NB GOV.
 3. CHEMIN DE FER: © CANVEC RNCAN
 4. SOURCES D'IMAGERIE : ESRI, HERE, DELORME, INTERMAP, INCREMENT P CORP., GEBCO, USGS, FAO, NPS, NRCAN, GEOBASE, IGN, KADASTER NL, ORDANCE SURVEY, ESRI JAPAN, METI, ESRI CHINA (HONG KONG), SWISSOTOPO, MAPMYINDIA, CONTRIBUTEURS © OPENSTREETMAP ET LA COMMUNAUTÉ DES UTILISATEURS SIG.
 SOURCE : ESRI, DIGITALGLOBE, GEOEYE, EARTHSTAR GEOGRAPHICS, CNES/AIRBUS DS, USDA, USGS, AEX, GETMAPPING, AEROGRIID, IGN, IGP, SWISSOTOPO, ET LA COMMUNAUTÉ DES UTILISATEURS SIG.



CLIENT
TRANSCANADA



PROJET
**ÉNERGIE EST
 NOUVEAU-BRUNSWICK**

TITRE
CARTOGRAPHIE DE LA PROFONDEUR DU ROC

CONSULTANT



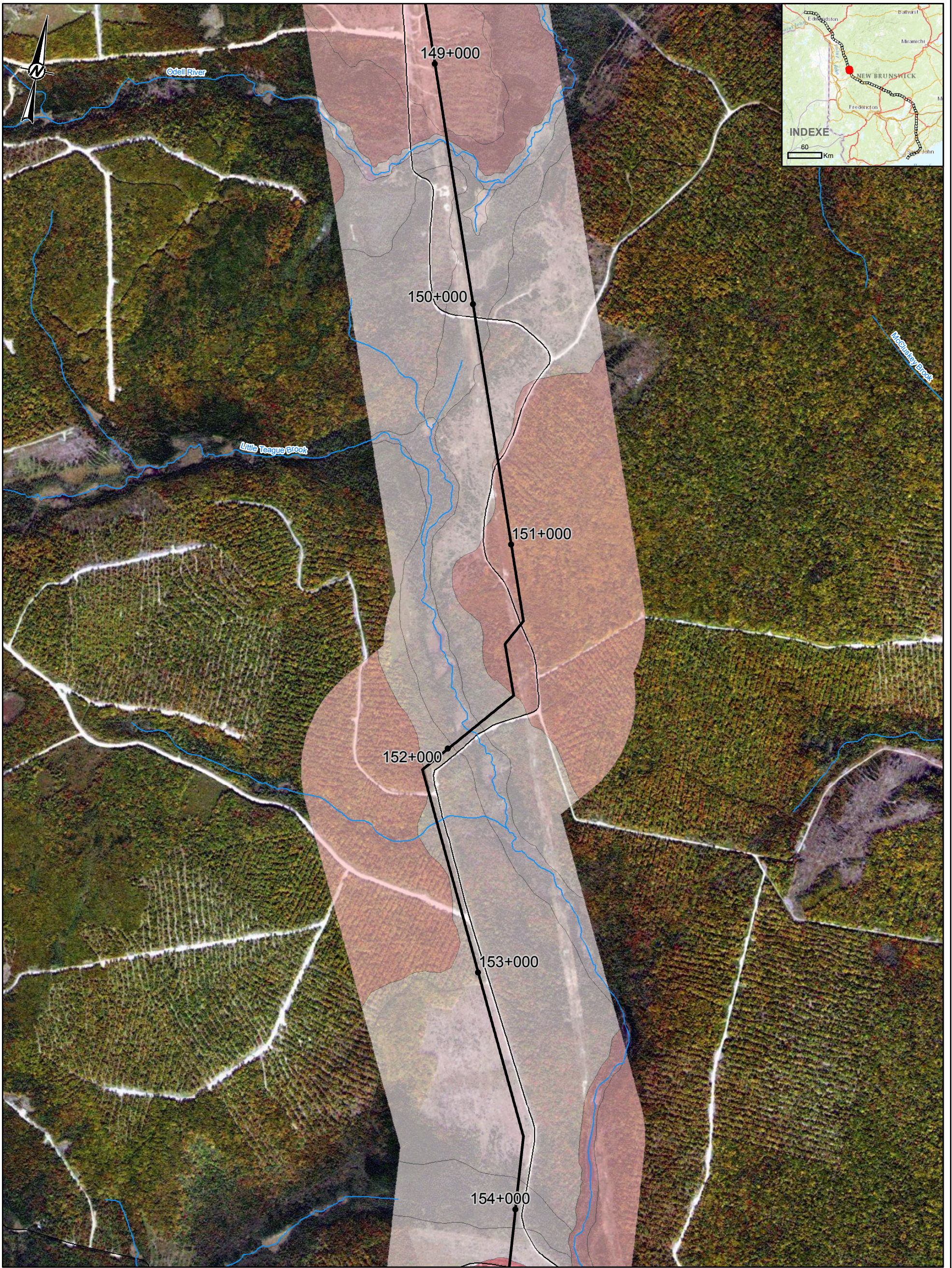
N° DE PROJET
 1411679

CONTROLE
 00040

AAAA-MM-JJ	2015-11-08
PROJETÉ	DO
SIG	JG
RÉVISÉ	DO
APPROUVÉ	DO

REV. 1 DOCUMENT NO. EE4930-GAL-C-DI-1001

FIGURE
30 of 84

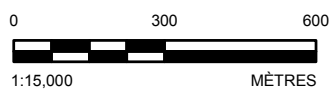


- LÉGENDE**
- AXE DU TRACÉ À CONSTRUIRE AU NOUVEAU-BRUNSWICK (REV G)
 - PROFONDEUR DU ROC (M)**
 - < 1M (V)
 - 1-3 M (B)
 - > 3 M
 - COURS D'EAU
 - ROUTE

NOTE

RÉFÉRENCES

1. AXE REV G FOURNI PAR LE CLIENT.
 2. PLAN D'EAU, COURS D'EAU, ROUTES, LIMITES MUNICIPALES: NB GOV.
 3. CHEMIN DE FER: © CANVEC RNCAN
 4. SOURCES D'IMAGERIE : ESRI, HERE, DELORME, INTERMAP, INCREMENT P CORP., GEBCO, USGS, FAO, NPS, NRCAN, GEOBASE, IGN, KADASTER NL, ORDNANCE SURVEY, ESRI JAPAN, METI, ESRI CHINA (HONG KONG), SWISSTOPO, MAPMYINDIA, CONTRIBUTEURS © OPENSTREETMAP ET LA COMMUNAUTÉ DES UTILISATEURS SIG.
- SOURCE : ESRI, DIGITALGLOBE, GEOEYE, EARTHSTAR GEOGRAPHICS, CNES/AIRBUS DS, USDA, USGS, AEX, GETMAPPING, AEROGRIID, IGN, IGP, SWISSTOPO, ET LA COMMUNAUTÉ DES UTILISATEURS SIG.



CLIENT
TRANSCANADA



PROJET
**ÉNERGIE EST
NOUVEAU-BRUNSWICK**

TITRE
CARTOGRAPHIE DE LA PROFONDEUR DU ROC

CONSULTANT



N° DE PROJET
1411679

CONTRÔLE
00040

AAAA-MM-JJ	2015-11-08
PROJETÉ	DO
SIG	JG
RÉVISÉ	DO
APPROUVÉ	DO

REV. 1 DOCUMENT NO. EE4930-GAL-C-DI-1001

FIGURE
31 of 84