

Path: \\golder\gde\gal\Edmonton\Active\ParVIEW\2014\1411679\_EnergyEast2\_Mxd\Figures\NB\Français\NB\_FigA\_D2BR\_1411679\_Rev1\_FR.mxd

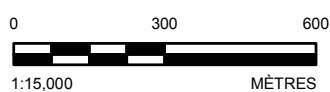


- LÉGENDE**
- AXE DU TRACÉ À CONSTRUIRE AU NOUVEAU-BRUNSWICK (REV G)
  - PROFONDEUR DU ROC (M)
  - 0 M
  - < 1M (V)
  - 1-3 M (B)
  - > 3 M
  - COURS D'EAU
  - PLAN D'EAU
  - ROUTE

**NOTE**

**RÉFÉRENCES**

1. AXE REV G FOURNI PAR LE CLIENT.
  2. PLAN D'EAU, COURS D'EAU, ROUTES, LIMITES MUNICIPALES: NB GOV.
  3. CHEMIN DE FER: © CANVEC RNCAN
  4. SOURCES D'IMAGERIE : ESRI, HERE, DELORME, INTERMAP, INCREMENT P CORP., GEBCO, USGS, FAO, NPS, NRCAN, GEOBASE, IGN, KADASTER NL, ORDANCE SURVEY, ESRI JAPAN, METI, ESRI CHINA (HONG KONG), SWISSTOPO, MAPMYINDIA, CONTRIBUTEURS © OPENSTREETMAP ET LA COMMUNAUTÉ DES UTILISATEURS SIG.
- SOURCE : ESRI, DIGITALGLOBE, GEOEYE, EARTHSTAR GEOGRAPHICS, CNES/AIRBUS DS, USDA, USGS, AEX, GETMAPPING, AEROGRIID, IGN, IGP, SWISSTOPO, ET LA COMMUNAUTÉ DES UTILISATEURS SIG.



CLIENT  
 TRANSCANADA



PROJET  
 ÉNERGIE EST  
 NOUVEAU-BRUNSWICK

TITRE  
**CARTOGRAPHIE DE LA PROFONDEUR DU ROC**

CONSULTANT



AAAA-MM-JJ	2015-11-08
PROJETÉ	DO
SIG	JG
RÉVISÉ	DO
APPROUVÉ	DO

N° DE PROJET  
 1411679

CONTROLE  
 00040

REV. DOCUMENT NO.  
 1 EE4930-GAL-C-DI-1001-Fr

FIGURE  
 19 of 84

IF THIS MEASUREMENT DOES NOT MATCH WHAT IS SHOWN, THE SHEET SIZE HAS BEEN MODIFIED FROM: 25mm





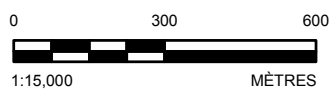
**LÉGENDE**  
 — AXE DU TRACÉ À CONSTRUIRE AU NOUVEAU-BRUNSWICK (REV G)

- PROFONDEUR DU ROC (M)
- NON CARTOGRAPHIÉ OU PLAN D'EAU
  - 0 M
  - < 1M (V)
  - 1-3 M (B)
  - > 3 M
  - COURS D'EAU
  - PLAN D'EAU
  - ROUTE

**NOTE**

**RÉFÉRENCES**

1. AXE REV G FOURNI PAR LE CLIENT.
  2. PLAN D'EAU, COURS D'EAU, ROUTES, LIMITES MUNICIPALES: NB GOV.
  3. CHEMIN DE FER: © CANVEC RNCAN
  4. SOURCES D'IMAGERIE : ESRI, HERE, DELORME, INTERMAP, INCREMENT P CORP., GEBCO, USGS, FAO, NPS, NRCAN, GEOBASE, IGN, KADASTER NL, ORDANCE SURVEY, ESRI JAPAN, METI, ESRI CHINA (HONG KONG), SWISSTOPO, MAPMYINDIA, CONTRIBUTEURS © OPENSTREETMAP ET LA COMMUNAUTÉ DES UTILISATEURS SIG.
- SOURCE : ESRI, DIGITALGLOBE, GEOEYE, EARTHSTAR GEOGRAPHICS, CNES/AIRBUS DS, USDA, USGS, AEX, GETMAPPING, AEROGRIID, IGN, IGP, SWISSTOPO, ET LA COMMUNAUTÉ DES UTILISATEURS SIG.



CLIENT  
 TRANSCANADA



PROJET  
 ÉNERGIE EST  
 NOUVEAU-BRUNSWICK

TITRE  
**CARTOGRAPHIE DE LA PROFONDEUR DU ROC**

CONSULTANT



AAAA-MM-JJ	2015-11-08
PROJETÉ	DO
SIG	JG
RÉVISÉ	DO
APPROUVÉ	DO

N° DE PROJET  
 1411679

CONTROLE  
 00040

REV.  
 1

DOCUMENT NO.  
 EE4930-GAL-C-DI-1001-Fr

FIGURE  
 20 of 84





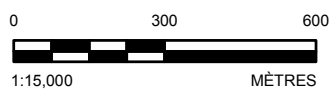
**LÉGENDE**  
 — AXE DU TRACÉ À CONSTRUIRE AU NOUVEAU-BRUNSWICK (REV G)

- PROFONDEUR DU ROC (M)**
- NON CARTOGRAPHIÉ OU PLAN D'EAU
  - 0 M
  - < 1M (V)
  - 1-3 M (B)
  - > 3 M
  - COURS D'EAU
  - PLAN D'EAU

**NOTE**

**RÉFÉRENCES**

1. AXE REV G FOURNI PAR LE CLIENT.
  2. PLAN D'EAU, COURS D'EAU, ROUTES, LIMITES MUNICIPALES: NB GOV.
  3. CHEMIN DE FER: © CANVEC RNCAN
  4. SOURCES D'IMAGERIE : ESRI, HERE, DELORME, INTERMAP, INCREMENT P CORP., GEBCO, USGS, FAO, NPS, NRCAN, GEOBASE, IGN, KADASTER NL, ORDNANCE SURVEY, ESRI JAPAN, METI, ESRI CHINA (HONG KONG), SWISSTOPO, MAPMYINDIA, CONTRIBUTEURS © OPENSTREETMAP ET LA COMMUNAUTÉ DES UTILISATEURS SIG.
- SOURCE : ESRI, DIGITALGLOBE, GEOEYE, EARTHSTAR GEOGRAPHICS, CNES/AIRBUS DS, USDA, USGS, AEX, GETMAPPING, AEROGRID, IGN, IGP, SWISSTOPO, ET LA COMMUNAUTÉ DES UTILISATEURS SIG.



**CLIENT**  
 TRANSCANADA



**PROJET**  
 ÉNERGIE EST  
 NOUVEAU-BRUNSWICK

**TITRE**  
 CARTOGRAPHIE DE LA PROFONDEUR DU ROC

**CONSULTANT**

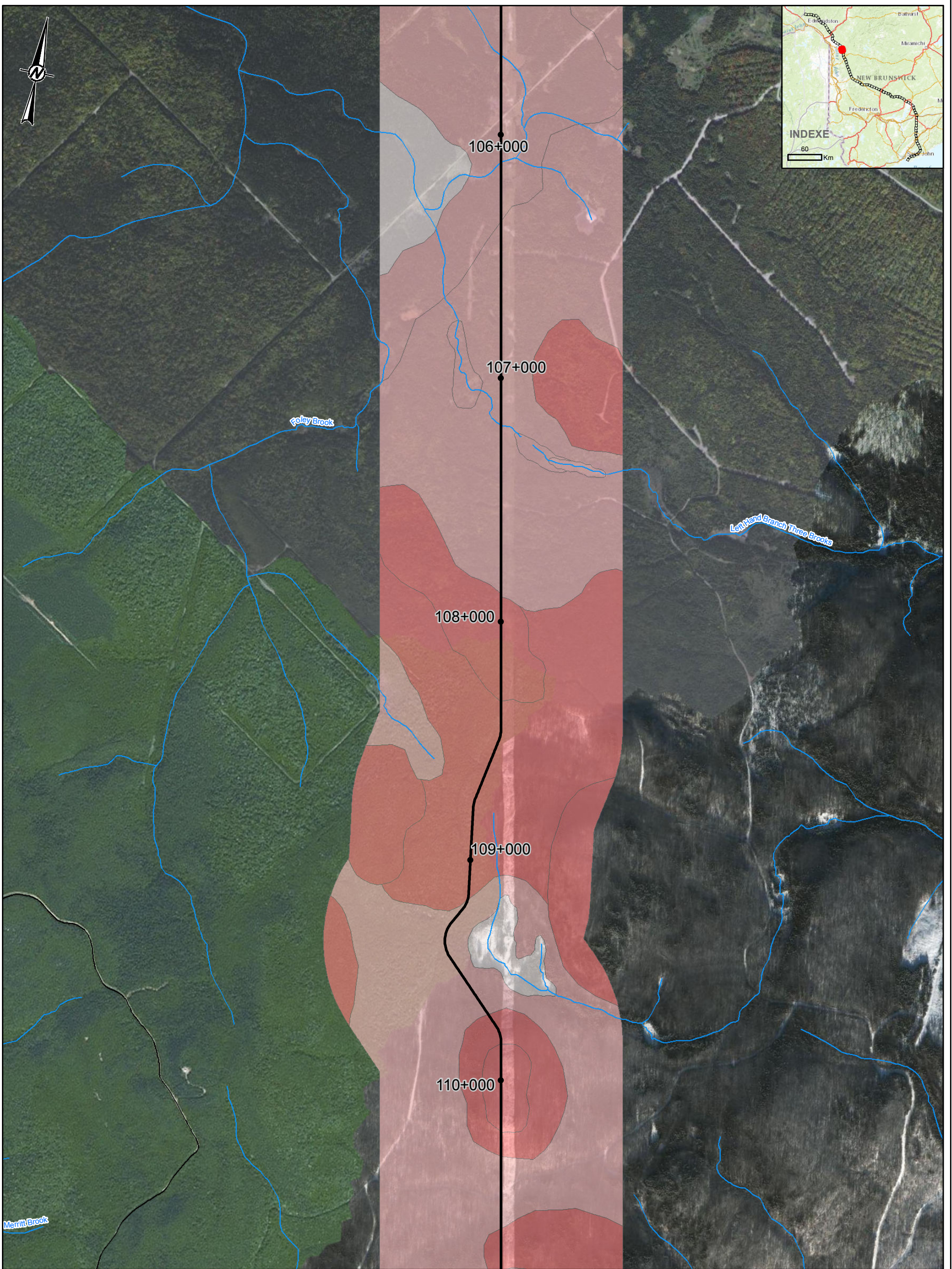


N° DE PROJET  
 1411679

CONTROLE  
 00040

AAAA-MM-JJ	2015-11-08
PROJETÉ	DO
SIG	JG
RÉVISÉ	DO
APPROUVÉ	DO



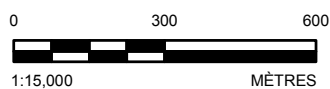


- LÉGENDE**
- AXE DU TRACÉ À CONSTRUIRE AU NOUVEAU-BRUNSWICK (REV G)
  - PROFONDEUR DU ROC (M)**
  - < 1M (V)
  - 1-3 M (B)
  - > 3 M
  - COURS D'EAU
  - ROUTE

**NOTE**

**RÉFÉRENCES**

1. AXE REV G FOURNI PAR LE CLIENT.
  2. PLAN D'EAU, COURS D'EAU, ROUTES, LIMITES MUNICIPALES: NB GOV.
  3. CHEMIN DE FER: © CANVEC RNCAN
  4. SOURCES D'IMAGERIE : ESRI, HERE, DELORME, INTERMAP, INCREMENT P CORP., GEBCO, USGS, FAO, NPS, NRCAN, GEOBASE, IGN, KADASTER NL, ORDNANCE SURVEY, ESRI JAPAN, METI, ESRI CHINA (HONG KONG), SWISSOTOPO, MAPMYINDIA, CONTRIBUTEURS © OPENSTREETMAP ET LA COMMUNAUTÉ DES UTILISATEURS SIG.
- SOURCE : ESRI, DIGITALGLOBE, GEOEYE, EARTHSTAR GEOGRAPHICS, CNES/AIRBUS DS, USDA, USGS, AEX, GETMAPPING, AEROGRID, IGN, IGP, SWISSOTOPO, ET LA COMMUNAUTÉ DES UTILISATEURS SIG.



CLIENT  
TRANSCANADA



PROJET  
ÉNERGIE EST  
NOUVEAU-BRUNSWICK

TITRE  
**CARTOGRAPHIE DE LA PROFONDEUR DU ROC**

CONSULTANT



AAAA-MM-JJ	2015-11-08
PROJETÉ	DO
SIG	JG
RÉVISÉ	DO
APPROUVÉ	DO

N° DE PROJET  
1411679

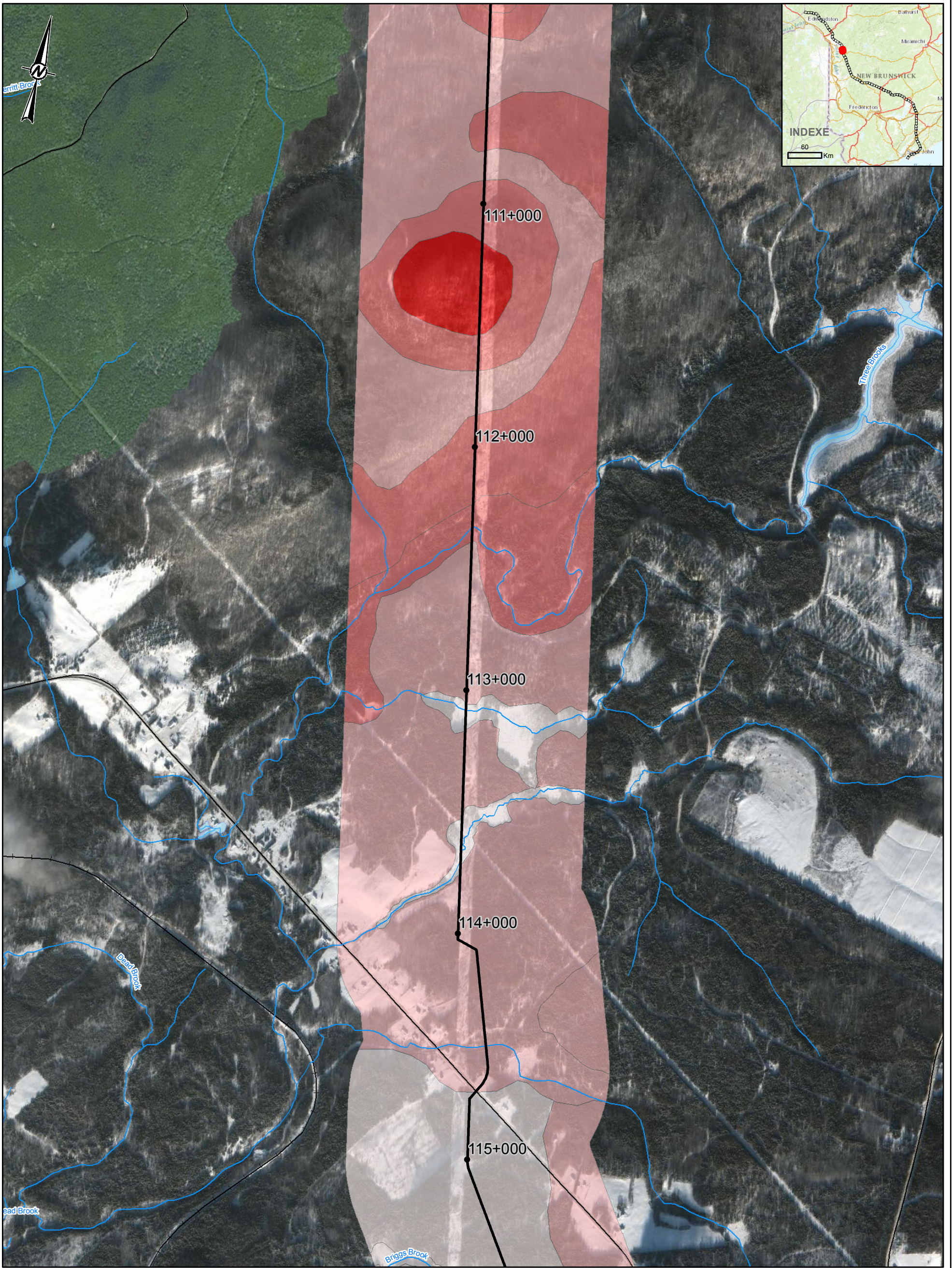
CONTROLE  
00040

REV.  
1

DOCUMENT NO.  
EE4930-GAL-C-DI-1001-Fr

FIGURE  
22 of 84





**LÉGENDE**

- AXE DU TRACÉ À CONSTRUIRE AU NOUVEAU-BRUNSWICK (REV G)
- PROFONDEUR DU ROC (M)**
- 0 M
- < 1M (V)
- 1-3 M (B)
- > 3 M
- COURS D'EAU
- PLAN D'EAU
- CHEMIN DE FER
- ROUTE

**NOTE**

**RÉFÉRENCES**

1. AXE REV G FOURNI PAR LE CLIENT.
  2. PLAN D'EAU, COURS D'EAU, ROUTES, LIMITES MUNICIPALES: NB GOV.
  3. CHEMIN DE FER: © CANVEC RNCAN
  4. SOURCES D'IMAGERIE : ESRI, HERE, DELORME, INTERMAP INCREMENT P CORP., GEBCO, USGS, FAO, NPS, NRCAN, GEOBASE, IGN, KADASTER NL, ORDANCE SURVEY, ESRI JAPAN, METI, ESRI CHINA (HONG KONG), SWISSTOPO, MAPMYINDIA, CONTRIBUTEURS © OPENSTREETMAP ET LA COMMUNAUTÉ DES UTILISATEURS SIG.
- SOURCE : ESRI, DIGITALGLOBE, GEOEYE, EARTHSTAR GEOGRAPHICS, CNES/AIRBUS DS, USDA, USGS, AEX, GETMAPPING, AEROGRIID, IGN, IGP, SWISSTOPO, ET LA COMMUNAUTÉ DES UTILISATEURS SIG.



CLIENT  
**TRANSCANADA**



PROJET  
**ÉNERGIE EST  
NOUVEAU-BRUNSWICK**

TITRE  
**CARTOGRAPHIE DE LA PROFONDEUR DU ROC**

CONSULTANT

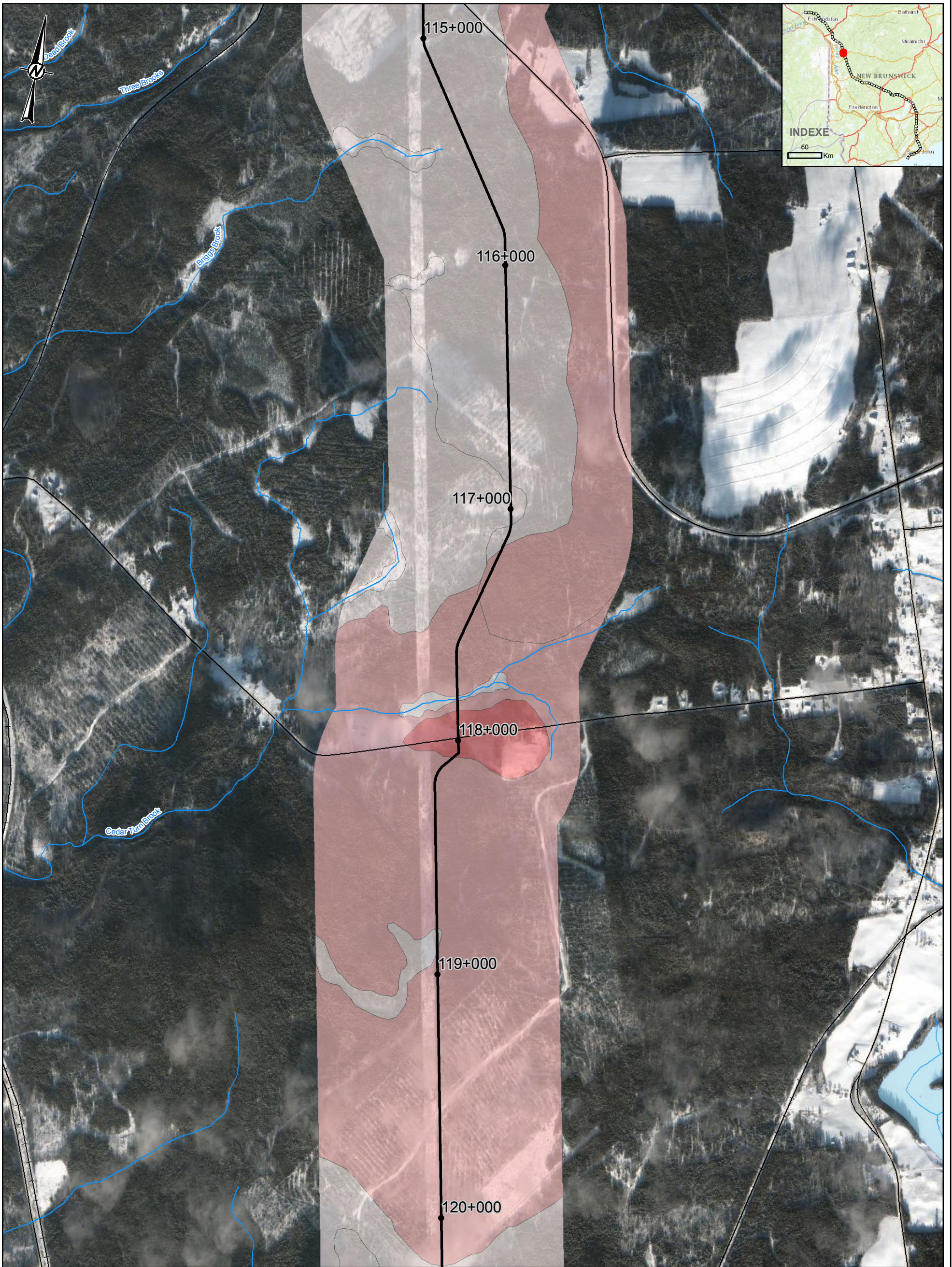


N° DE PROJET  
1411679

CONTROLE  
00040

AAAA-MM-JJ	2015-11-08
PROJETÉ	DO
SIG	JG
RÉVISÉ	DO
APPROUVÉ	DO





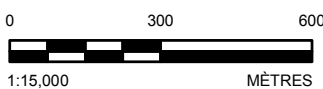
**LÉGENDE**

- AXE DU TRACÉ À CONSTRUIRE AU NOUVEAU-BRUNSWICK (REV G)
- PROFONDEUR DU ROC (M)**
- < 1M (V)
- 1-3 M (B)
- > 3 M
- COURS D'EAU
- PLAN D'EAU
- CHEMIN DE FER
- ROUTE

**NOTE**

**RÉFÉRENCES**

1. AXE REV G FOURNI PAR LE CLIENT.
  2. PLAN D'EAU, COURS D'EAU, ROUTES, LIMITES MUNICIPALES: NB GOV.
  3. CHEMIN DE FER: © CANVEC RNCAN
  4. SOURCES D'IMAGERIE : ESRI, HERE, DELORME, INTERMAP, INCREMENT P CORP., GEBCO, USGS, FAO, NPS, NRCAN, GEOBASE, IGN, KADASTER NL, ORDNANCE SURVEY, ESRI JAPAN, METI, ESRI CHINA (HONG KONG), SWISSTOPO, MAPMYINDIA, CONTRIBUTEURS © OPENSTREETMAP ET LA COMMUNAUTÉ DES UTILISATEURS SIG.
- SOURCE : ESRI, DIGITALGLOBE, GEOEYE, EARTHSTAR GEOGRAPHICS, CNES/AIRBUS DS, USDA, USGS, AEX, GETMAPPING, AEROGRID, IGN, IGP, SWISSTOPO, ET LA COMMUNAUTÉ DES UTILISATEURS SIG.



CLIENT  
**TRANSCANADA**



PROJET  
**ÉNERGIE EST  
NOUVEAU-BRUNSWICK**

TITRE  
**CARTOGRAPHIE DE LA PROFONDEUR DU ROC**

CONSULTANT

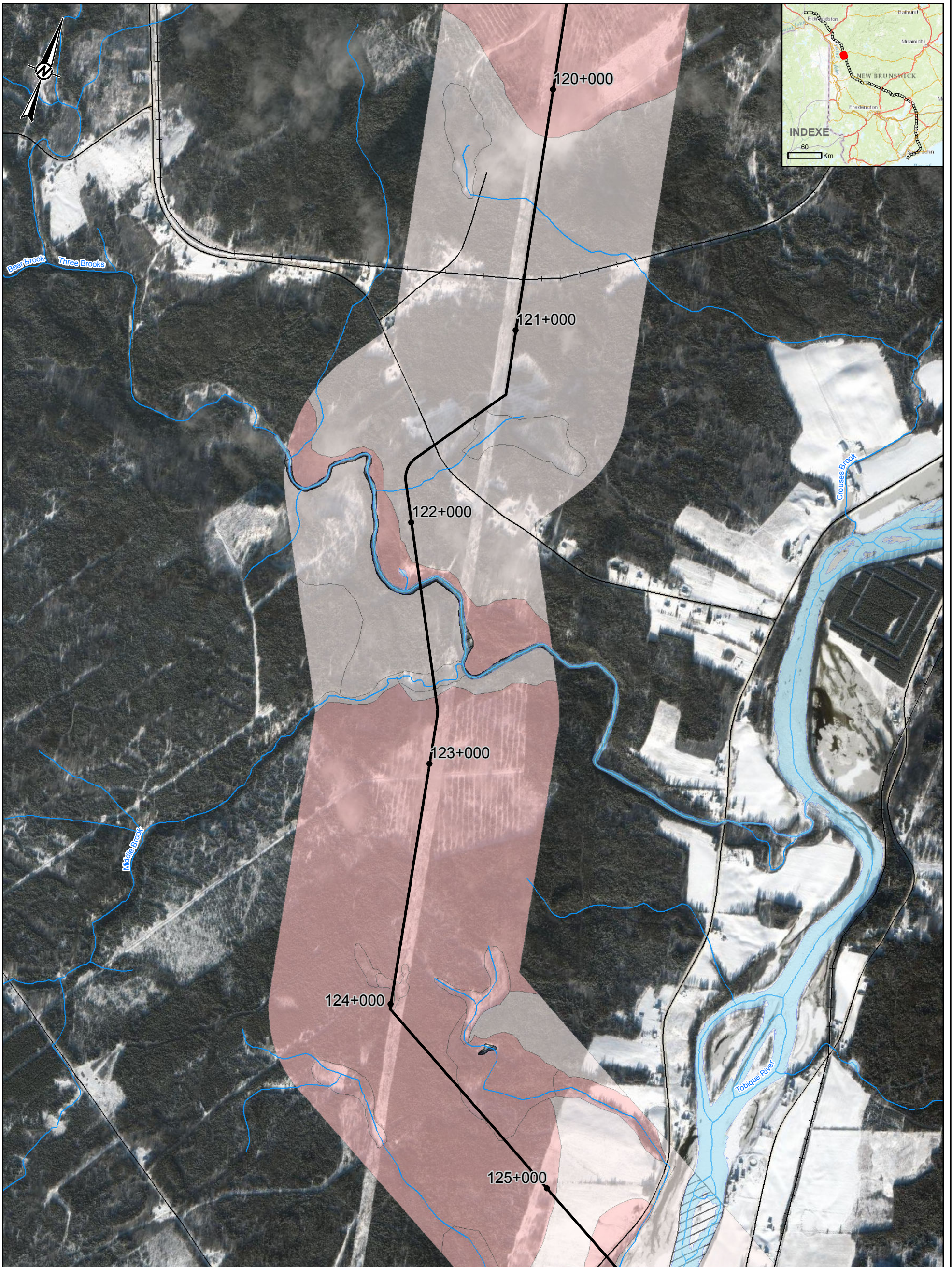


N° DE PROJET  
1411679

CONTROLE  
00040

AAAA-MM-JJ	2015-11-08
PROJETÉ	DO
SIG	JG
RÉVISÉ	DO
APPROUVÉ	DO



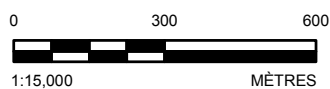


- LÉGENDE**
- AXE DU TRACÉ À CONSTRUIRE AU NOUVEAU-BRUNSWICK (REV G)
  - PROFONDEUR DU ROC (M)
  - NON CARTOGRAPHIÉ OU PLAN D'EAU
  - 1-3 M (B)
  - > 3 M
  - COURS D'EAU
  - PLAN D'EAU
  - CHEMIN DE FER
  - ROUTE

**NOTE**

**RÉFÉRENCES**

1. AXE REV G FOURNI PAR LE CLIENT.  
 2. PLAN D'EAU, COURS D'EAU, ROUTES, LIMITES MUNICIPALES: NB GOV.  
 3. CHEMIN DE FER: © CANVEC RNCAN  
 4. SOURCES D'IMAGERIE: ESRI, HERE, DELORME, INTERMAP, INCREMENT P CORP., GEBCO, USGS, FAO, NPS, NRCAN, GEOBASE, IGN, KADASTER NL, ORDNANCE SURVEY, ESRI JAPAN, METI, ESRI CHINA (HONG KONG), SWISS TOPO, MAPMYINDIA, CONTRIBUTEURS © OPENSTREETMAP ET LA COMMUNAUTÉ DES UTILISATEURS SIG.  
 SOURCE: ESRI, DIGITALGLOBE, GEOEYE, EARTHSTAR GEOGRAPHICS, CNES/AIRBUS DS, USDA, USGS, AEX, GETMAPPING, AEROGRIID, IGN, IGP, SWISS TOPO, ET LA COMMUNAUTÉ DES UTILISATEURS SIG.



CLIENT  
**TRANSCANADA**



PROJET  
**ÉNERGIE EST  
 NOUVEAU-BRUNSWICK**

TITRE  
**CARTOGRAPHIE DE LA PROFONDEUR DU ROC**

CONSULTANT



N° DE PROJET  
 1411679

CONTROLE  
 00040

AAAA-MM-JJ	2015-11-08
PROJETÉ	DO
SIG	JG
RÉVISÉ	DO
APPROUVÉ	DO