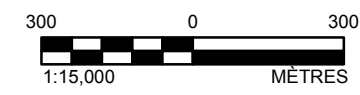
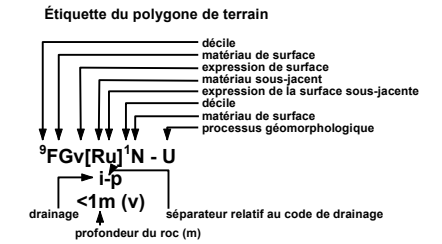


- LÉGENDE**
- POINT KILOMÉTRIQUE
  - == TRACÉ DU RÉALIGNEMENT ENTRE SAINT-ONÉSIME ET PICARD
  - ÉNERGIE EST, SEGMENT 2 DU QUÉBEC
  - LIMITE DU POLYGONE DE TERRAIN (APPROXIMATIVE)
- MATÉRIAU DE SURFACE DOMINANT**
- COLLUVION (C)
  - FLUVIAL (F)
  - FLUVIOGLACIAIRE (FG)
  - TILL (M)
  - EAU (N)
- ÉLÉMENTS DE LA CARTE**
- ROUTE
  - COURS D'EAU



**NOTE**  
 LES ZONES NON CARTOGRAPHIÉES POSSÈDENT L'UNE DES CONDITIONS SUIVANTES: AUCUNE IMAGERIE, PLAN D'EAU (RIVIÈRES OU LACS) OU MATÉRIAU DE SURFACE AYANT PRINCIPALEMENT DES ATTRIBUTS ANTHROPOGÉNIQUES (A) (ROUTES EXISTANTES, ZONES DÉVELOPPÉES, GRAVIÈRES, ETC.).

- RÉFÉRENCES**
1. LE TRACÉ DES SEGMENTS À ÉTÉ REÇU DE TRANSCANADA. QUÉBEC SAINT-ONÉSIME / RÉALIGNEMENT PICARD.
  2. ROUTES, CHEMIN DE FER, PLAN D'EAU, COURS D'EAU © CANVEC RNCAN.
  3. IMAGERIE BING © MICROSOFT, REDMOND, WA.
  4. SYSTÈME DE COORDONNÉES: NAD 1983 UTM ZONE 19N, DATUM: NORTH AMERICAN 1983.

CLIENT  
**TRANSCANADA**

PROJET  
**ÉNERGIE EST**  
 SEGMENT 2 DU QUÉBEC, RÉALIGNEMENT ENTRE SAINT-ONÉSIME ET PICARD

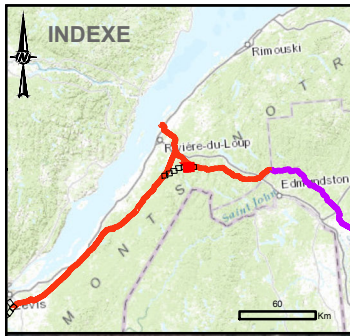
TITRE  
**CARTOGRAPHIE DU TERRAIN**

CONSULTANT	AAAA-MM-JJ	2015-11-13
	SIG	MM
	PROJETÉ	DO
	RÉVISÉ	AS
	APPROUVÉ	EW

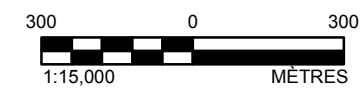
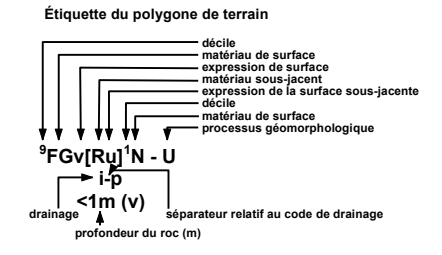
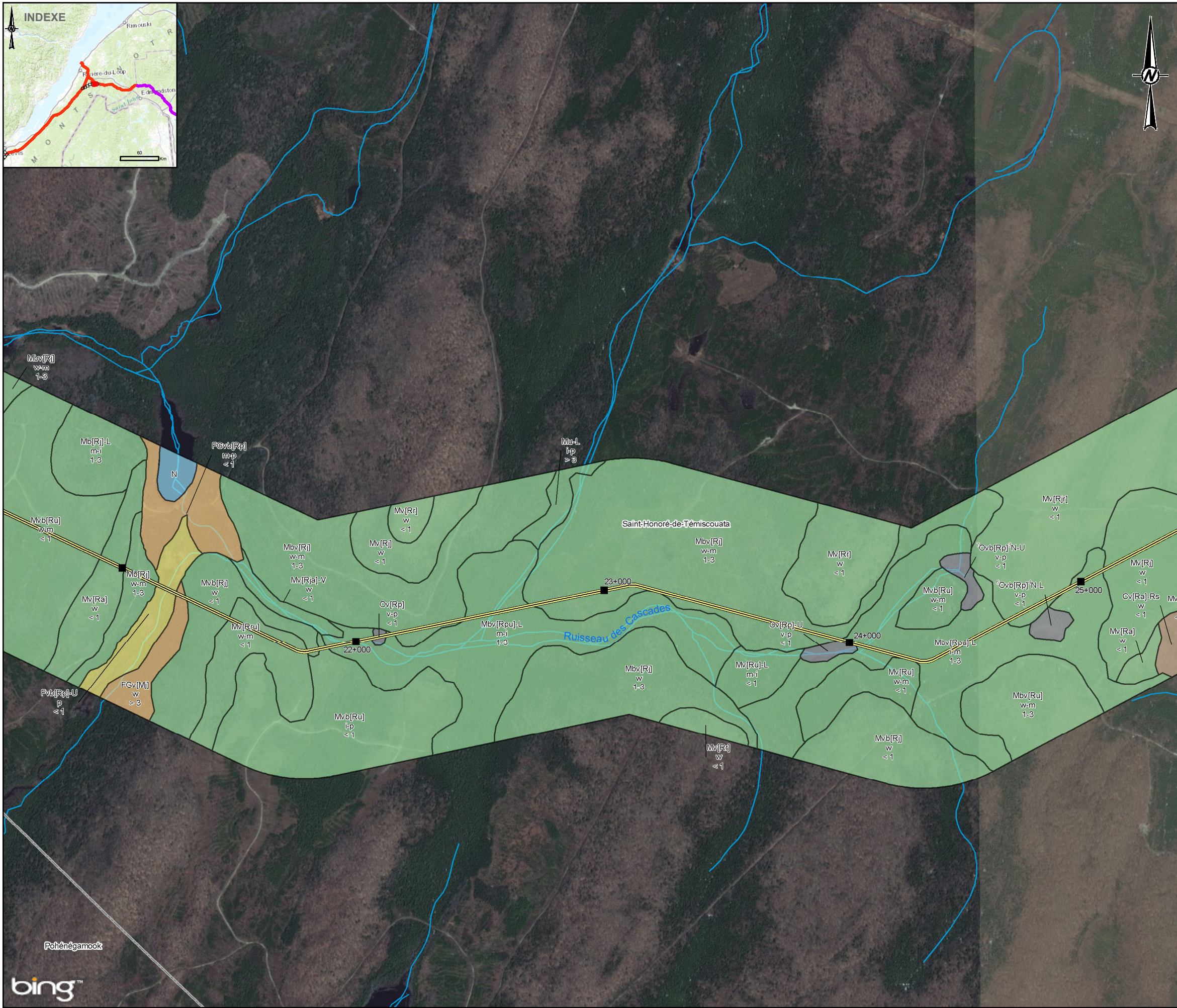
N° DE PROJET	CONTRÔLE	REV.	DOCUMENT NO.	Figure
1400899	10000	0	EE4930-GAL-C-DI-1010	6 of 8

Path: \\golder-gal\gis\Electricite\Ardre\Proj\REV\2014\1400899\_Picard3\_MatFrancis\CC\_1400899\_10000\_Plan\_Terrain\_Rev0\_FR.mxd





- LÉGENDE**
- POINT KILOMÉTRIQUE
  - == TRACÉ DU RÉALIGNEMENT ENTRE SAINT-ONÉSIME ET PICARD
  - ÉNERGIE EST, SEGMENT 2 DU QUÉBEC
  - LIMITE DU POLYGONE DE TERRAIN (APPROXIMATIVE)
- MATÉRIAU DE SURFACE DOMINANT**
- COLLUVION (C)
  - FLUVIAL (F)
  - FLUVIOGLACIAIRE (FG)
  - TILL (M)
  - ORGANIQUE (O)
  - EAU (N)
- ÉLÉMENTS DE LA CARTE**
- ROUTE
  - COURS D'EAU



**NOTE**  
 LES ZONES NON CARTOGRAPHIÉES POSSÈDENT L'UNE DES CONDITIONS SUIVANTES: AUCUNE IMAGERIE, PLAN D'EAU (RIVIÈRES OU LACS) OU MATÉRIAU DE SURFACE AYANT PRINCIPALEMENT DES ATTRIBUTS ANTHROPOGÉNÉTIQUES (A) (ROUTES EXISTANTES, ZONES DÉVELOPPÉES, GRAVIÈRES, ETC.).

- RÉFÉRENCES**
1. LE TRACÉ DES SEGMENTS À ÉTÉ REÇU DE TRANSCANADA. QUÉBEC SAINT-ONÉSIME / RÉALIGNEMENT PICARD.
  2. ROUTES, CHEMIN DE FER, PLAN D'EAU, COURS D'EAU © CANVEC RNCAN.
  3. IMAGERIE BING © MICROSOFT, REDMOND, WA.
  4. SYSTÈME DE COORDONNÉES: NAD 1983 UTM ZONE 19N, DATUM: NORTH AMERICAN 1983.

CLIENT  
**TRANSCANADA**

PROJET  
**ÉNERGIE EST**  
 SEGMENT 2 DU QUÉBEC, RÉALIGNEMENT ENTRE SAINT-ONÉSIME ET PICARD

TITRE  
**CARTOGRAPHIE DU TERRAIN**

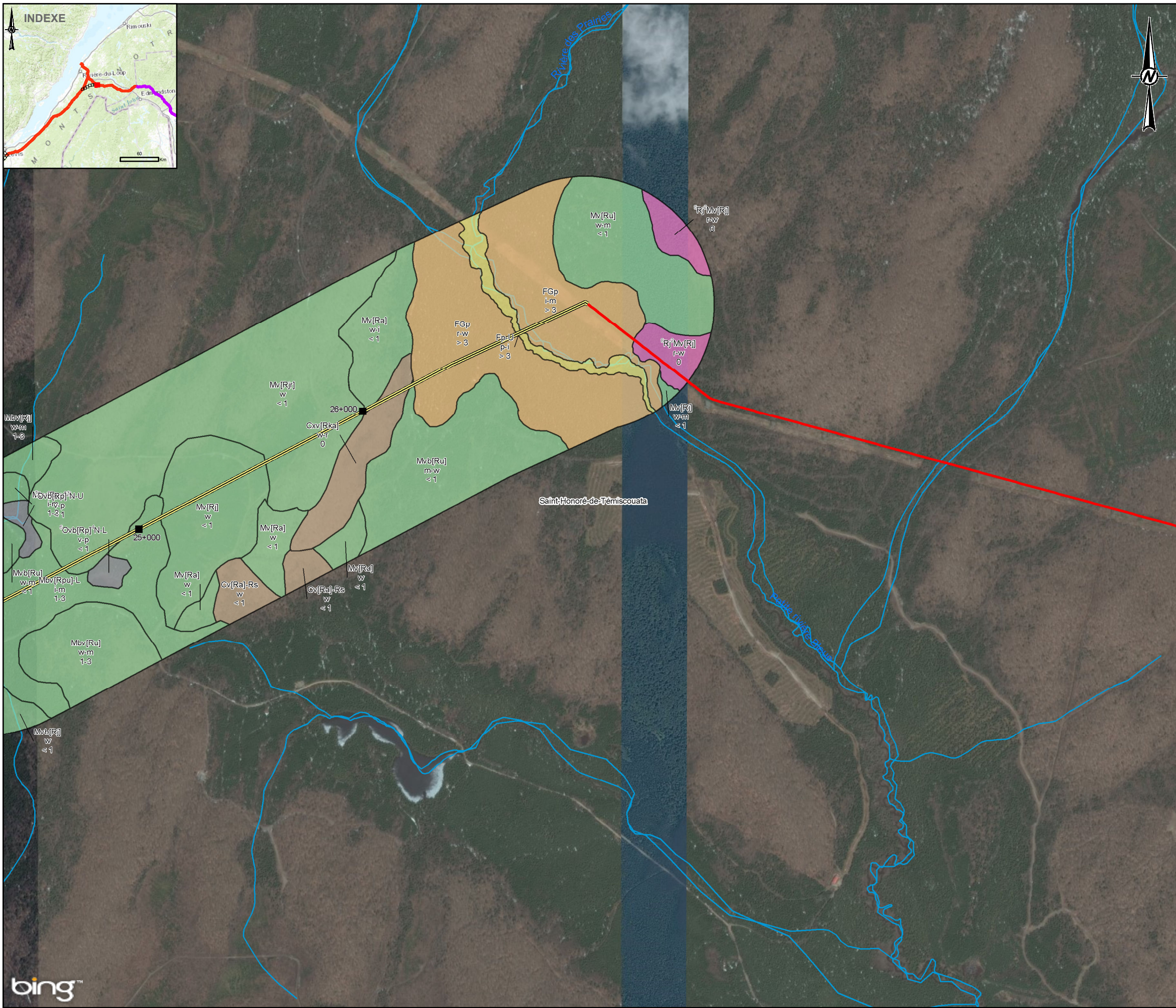
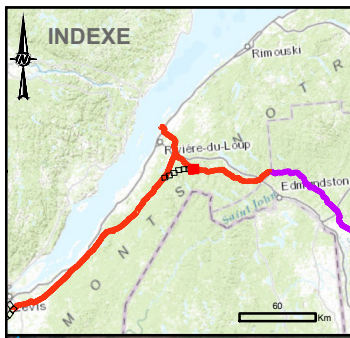
CONSULTANT	AAAA-MM-JJ	2015-11-13
	SIG	MM
	PROJETÉ	DO
	RÉVISÉ	AS
	APPROUVÉ	EW

N° DE PROJET 1400899	CONTROLE 10000	REV. 0	DOCUMENT NO. EE4930-GAL-C-DI-1010	Figure 7 of 8
-------------------------	-------------------	-----------	--------------------------------------	------------------

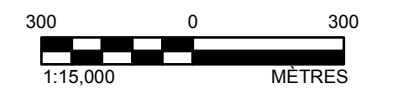
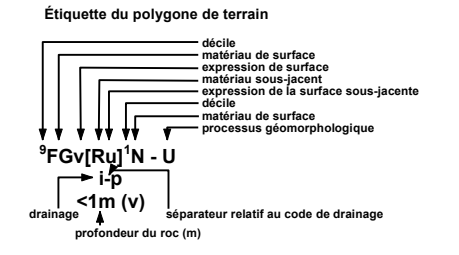
Path: \\golder-gal\gis\Emmanuel\Ariel\Proj\1400899\_Picard3\_Mat\Francois\CC\_1400899\_10000\_Plan\_Terrain\_Rev0\_FR.mxd

IF THIS MEASUREMENT DOES NOT MATCH WHAT IS SHOWN, THE SHEET SIZE HAS BEEN MODIFIED FROM: 11m





- LÉGENDE**
- POINT KILOMÉTRIQUE
  - TRACÉ DU RÉALIGNEMENT ENTRE SAINT-ONÉSIME ET PICARD
  - ÉNERGIE EST, SEGMENT 2 DU QUÉBEC
  - LIMITE DU POLYGONE DE TERRAIN (APPROXIMATIVE)
- MATÉRIAU DE SURFACE DOMINANT**
- COLLUVION (C)
  - FLUVIAL (F)
  - FLUVIOGLACIAIRE (FG)
  - TILL (M)
  - ORGANIQUE (O)
  - ASSISE ROCHEUSE (R)
- ÉLÉMENTS DE LA CARTE**
- ROUTE
  - COURS D'EAU



**NOTE**  
 LES ZONES NON CARTOGRAPHIÉES POSSÈDENT L'UNE DES CONDITIONS SUIVANTES: AUCUNE IMAGERIE, PLAN D'EAU (RIVIÈRES OU LACS) OU MATÉRIAU DE SURFACE AYANT PRINCIPALEMENT DES ATTRIBUTS ANTHROPOGÉNIQUES (A) (ROUTES EXISTANTES, ZONES DÉVELOPPÉES, GRAVIÈRES, ETC.).

- RÉFÉRENCES**
1. LE TRACÉ DES SEGMENTS À ÉTÉ REÇU DE TRANSCANADA. QUÉBEC SAINT-ONÉSIME / RÉALIGNEMENT PICARD.
  2. ROUTES, CHEMIN DE FER, PLAN D'EAU, COURS D'EAU © CANVEC RNCAN.
  3. IMAGERIE BING © MICROSOFT, REDMOND, WA.
  4. SYSTÈME DE COORDONNÉES: NAD 1983 UTM ZONE 19N, DATUM: NORTH AMERICAN 1983.

CLIENT  
**TRANSCANADA**

PROJET  
**ÉNERGIE EST**  
 SEGMENT 2 DU QUÉBEC, RÉALIGNEMENT ENTRE SAINT-ONÉSIME ET PICARD

TITRE  
**CARTOGRAPHIE DU TERRAIN**

CONSULTANT	AAAA-MM-JJ	2015-11-13
	SIG	MM
	PROJETÉ	DO
	RÉVISÉ	AS
	APPROUVÉ	EW

N° DE PROJET 1400899    CONTROLE 10000    REV. 0    DOCUMENT NO. EE4930-GAL-C-DI-1010    Figure 8 of 8

Path: \\golder-gal\gis\Emmanuel\Ardier\Proj\REV\2014\1400899\_Picard3\_MatFrancois\CC\_1400899\_10000\_Pland\_Terrain\_Rev0\_FR.mxd



IF THIS MEASUREMENT DOES NOT MATCH WHAT IS SHOWN, THE SHEET SIZE HAS BEEN MODIFIED FROM: 11m