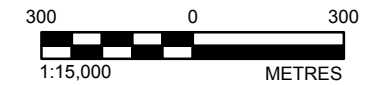
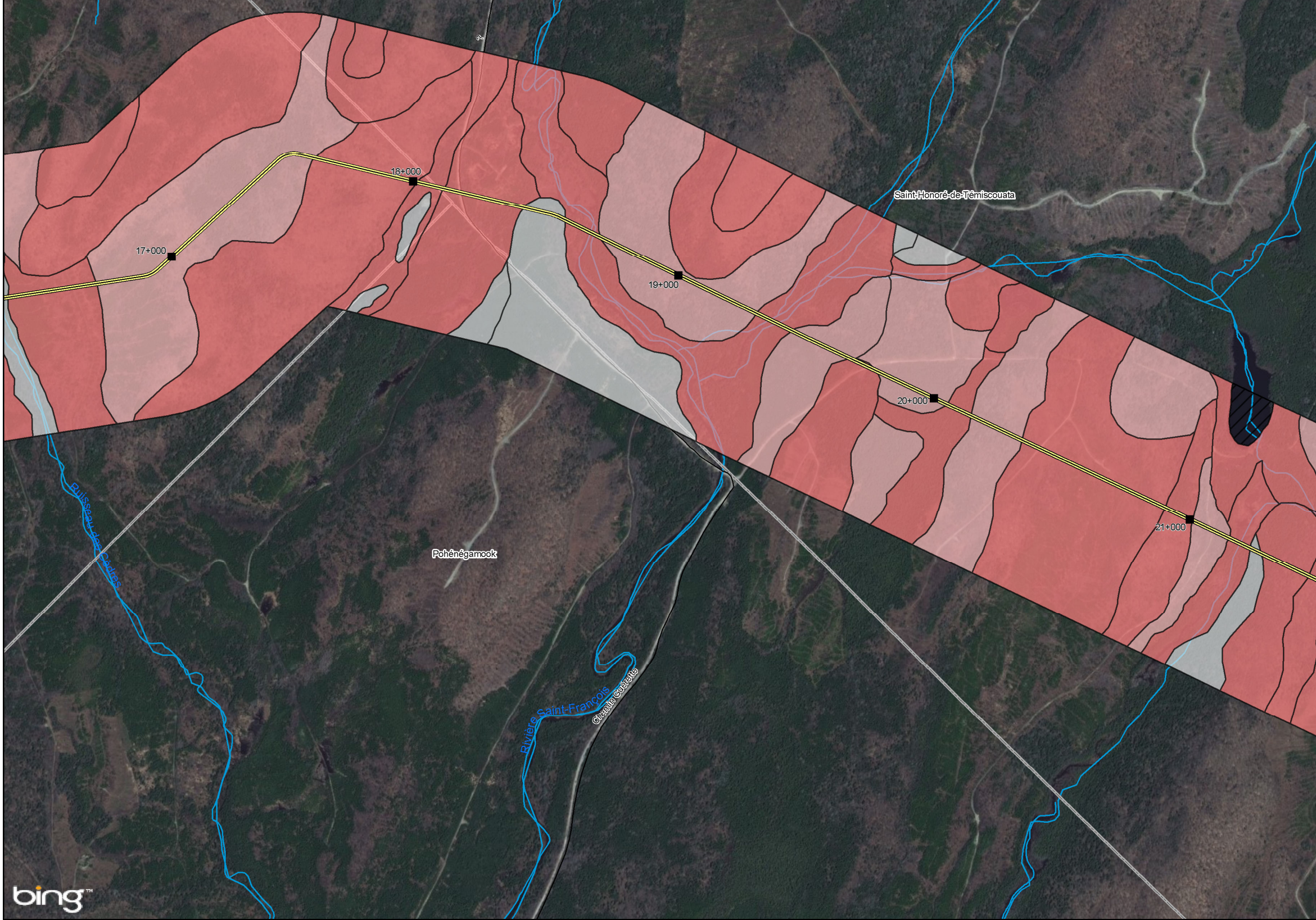


324 **PRB.3.35**
 Projet Oléoduc Énergie Est de
 TransCanada – section québécoise
 6211-18-018



- LÉGENDE**
- POINT KILOMÉTRIQUE
 - == TRACÉ DU RÉALIGNEMENT ENTRE SAINT-ONÉSIME ET PICARD
 - ÉNERGIE EST, SEGMENT 2 DU QUÉBEC
- PROFONDEUR DU ROC (M)
- ▨ NON CARTOGRAPHIÉ (SE RÉFÉRER À LA NOTE)
 - MOINS DE 1 M SOUS LA SURFACE DU SOL (PLACAGE)
 - ENTRE 1 ET 3 M (COUCHE)
 - PLUS DE 3 M
- ÉLÉMENTS DE LA CARTE
- ROUTE
 - COURS D'EAU



NOTE
 LES ZONES NON CARTOGRAPHIÉES POSSÈDENT L'UNE DES CONDITIONS SUIVANTES: AUCUNE IMAGERIE, PLAN D'EAU (RIVIÈRES OU LACS) OU MATÉRIAU DE SURFACE AYANT PRINCIPALEMENT DES ATTRIBUTS ANTHROPOGÉNIQUES (A) (ROUTES EXISTANTES, ZONES DÉVELOPPÉES, GRAVIÈRES, ETC.).

- RÉFÉRENCES**
1. LE TRACÉ DES SEGMENTS À ÉTÉ REÇU DE TRANSCANADA. QUÉBEC SAINT-ONÉSIME / RÉALIGNEMENT PICARD.
 2. ROUTES, CHEMIN DE FER, PLAN D'EAU, COURS D'EAU © CANVEC RNCAN.
 3. IMAGERIE BING © MICROSOFT, REDMOND, WA.
 4. SYSTÈME DE COORDONNÉES: NAD 1983 UTM ZONE 19N, DATUM: NORTH AMERICAN 1983.

CLIENT
TRANSCANADA

PROJET
ÉNERGIE EST
 SEGMENT 2 DU QUÉBEC, RÉALIGNEMENT ENTRE SAINT-ONÉSIME ET PICARD

TITRE
PROFONDEUR DU ROC

CONSULTANT	AAAA-MM-JJ	2015-11-13
	SIG	MM
	PROJETÉ	DO
	RÉVISÉ	AS
	APPROUVÉ	EW

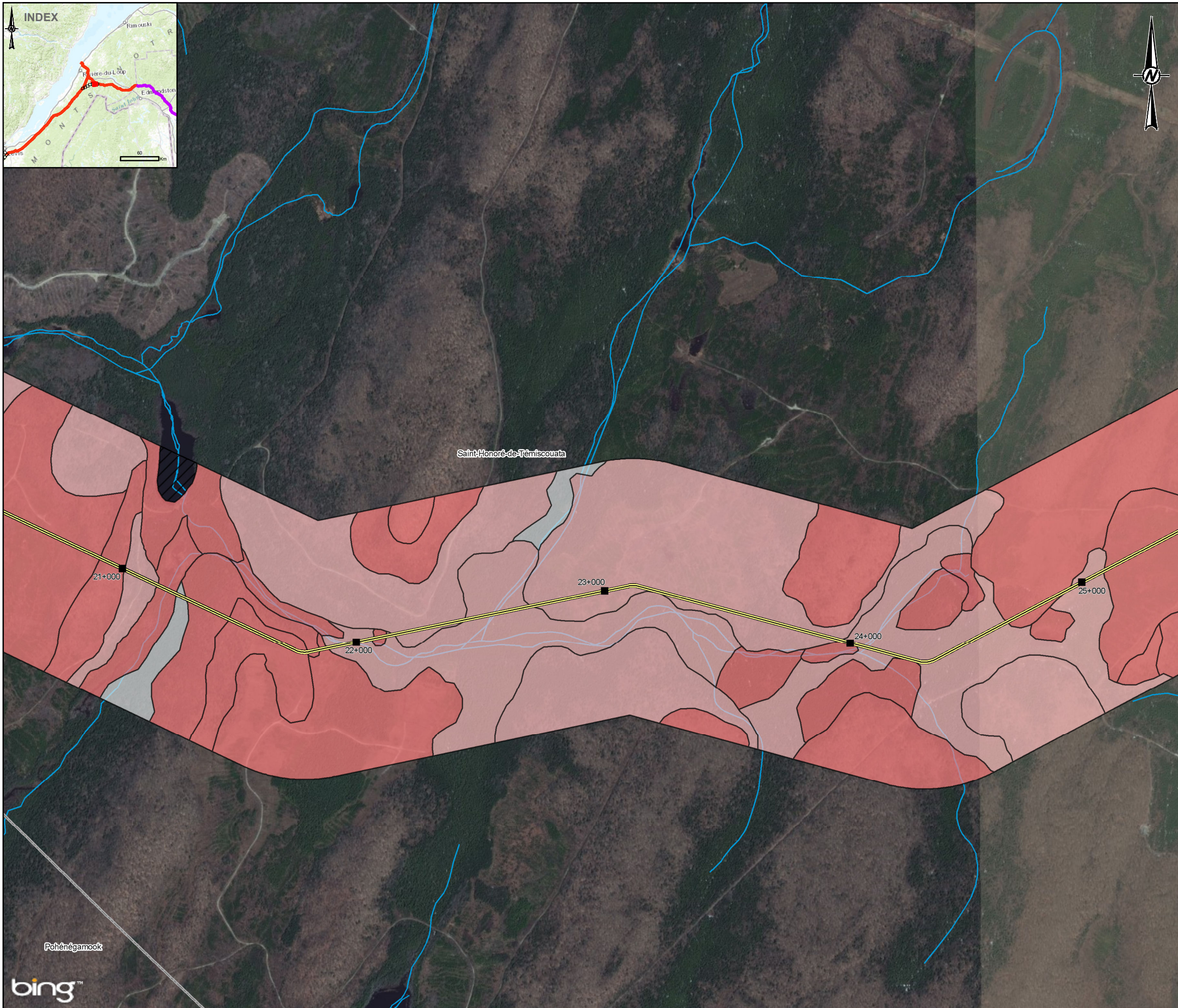
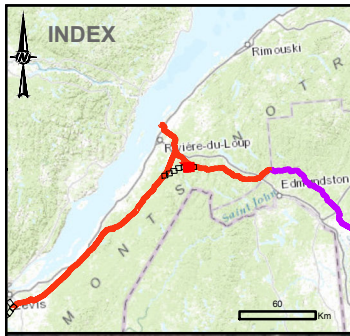


N° DE PROJET 1400899	CONTROLE 10000	REV. 0	DOCUMENT NO. EE4930-GAL-C-DI-1009	Figure 5 of 7
-------------------------	-------------------	-----------	--------------------------------------	------------------

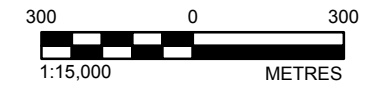
Path: \\golder\gaf\gis\Elm\montreal\A\proj\1400899_Picard3_MatFrancois\CC_1400899_10000_Picard_D25R_Rev0_FR.mxd



IF THIS MEASUREMENT DOES NOT MATCH WHAT IS SHOWN, THE SHEET SIZE HAS BEEN MODIFIED FROM: 1m



- LÉGENDE**
- POINT KILOMÉTRIQUE
 - == TRACÉ DU RÉALIGNEMENT ENTRE SAINT-ONÉSIME ET PICARD
 - ÉNERGIE EST, SEGMENT 2 DU QUÉBEC
- PROFONDEUR DU ROC (M)
- ▨ NON CARTOGRAPHIÉ (SE RÉFÉRER À LA NOTE)
 - MOINS DE 1 M SOUS LA SURFACE DU SOL (PLACAGE)
 - ENTRE 1 ET 3 M (COUCHE)
 - PLUS DE 3 M
- ÉLÉMENTS DE LA CARTE
- ROUTE
 - COURS D'EAU



NOTE
 LES ZONES NON CARTOGRAPHIÉES POSSÈDENT L'UNE DES CONDITIONS SUIVANTES: AUCUNE IMAGERIE, PLAN D'EAU (RIVIÈRES OU LACS) OU MATÉRIAU DE SURFACE AYANT PRINCIPALEMENT DES ATTRIBUTS ANTHROPOGÉNIQUES (A) (ROUTES EXISTANTES, ZONES DÉVELOPPÉES, GRAVIÈRES, ETC.).

- RÉFÉRENCES**
1. LE TRACÉ DES SEGMENTS A ÉTÉ REÇU DE TRANSCANADA. QUÉBEC SAINT-ONÉSIME / RÉALIGNEMENT PICARD.
 2. ROUTES, CHEMIN DE FER, PLAN D'EAU, COURS D'EAU © CANVEC RNCAN.
 3. IMAGERIE BING © MICROSOFT, REDMOND, WA.
 4. SYSTÈME DE COORDONNÉES: NAD 1983 UTM ZONE 19N, DATUM: NORTH AMERICAN 1983.

CLIENT
TRANSCANADA

PROJET
ÉNERGIE EST
 SEGMENT 2 DU QUÉBEC, RÉALIGNEMENT ENTRE SAINT-ONÉSIME ET PICARD

TITRE
PROFONDEUR DU ROC

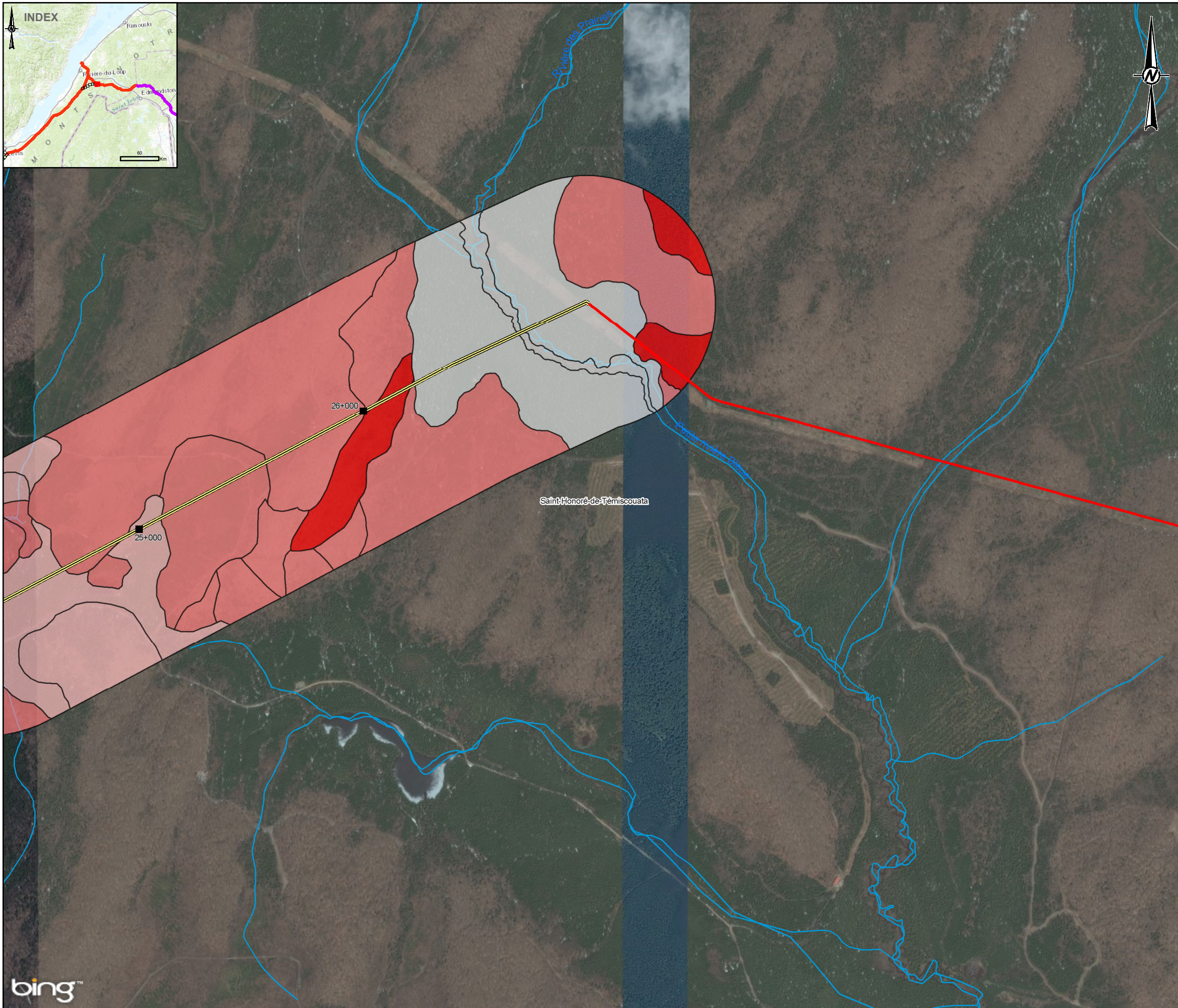
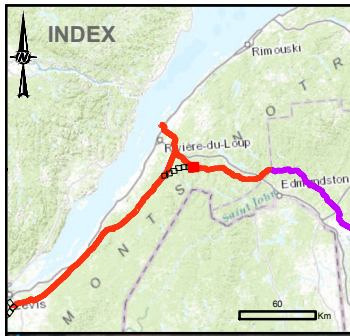
CONSULTANT	AAAA-MM-JJ	2015-11-13
	SIG	MM
	PROJETÉ	DO
	RÉVISÉ	AS
	APPROUVÉ	EW

N° DE PROJET 1400899 CONTROLE 10000 REV. 0 DOCUMENT NO. EE4930-GAL-C-DI-1009 Figure 6 of 7

Path: \\golder\gdp\gis\Emmanuel\Ardier\Proj\REV\2014\1400899_Picard3_Mat\Francois\CC_1400899_10000_Picard_D3BR_Rev0_FR.mxd

1in IF THIS MEASUREMENT DOES NOT MATCH WHAT IS SHOWN, THE SHEET SIZE HAS BEEN MODIFIED FROM:





LÉGENDE

- POINT KILOMÉTRIQUE
 - == TRACÉ DU RÉALIGNEMENT ENTRE SAINT-ONÉSIME ET PICARD
 - ÉNERGIE EST, SEGMENT 2 DU QUÉBEC
- PROFONDEUR DU ROC (M)
- EN SURFACE
 - MOINS DE 1 M SOUS LA SURFACE DU SOL (PLACAGE)
 - ENTRE 1 ET 3 M (COUCHE)
 - PLUS DE 3 M
- ÉLÉMENTS DE LA CARTE
- ROUTE
 - COURS D'EAU

NOTE

LES ZONES NON CARTOGRAPHIÉES POSSÈDENT L'UNE DES CONDITIONS SUIVANTES: AUCUNE IMAGERIE, PLAN D'EAU (RIVIÈRES OU LACS) OU MATÉRIAU DE SURFACE AYANT PRINCIPALEMENT DES ATTRIBUTS ANTHROPOGÉNIQUES (A) (ROUTES EXISTANTES, ZONES DÉVELOPPÉES, GRAVIÈRES, ETC.).

RÉFÉRENCES

1. LE TRACÉ DES SEGMENTS À ÉTÉ REÇU DE TRANSCANADA. QUÉBEC SAINT-ONÉSIME / RÉALIGNEMENT PICARD.
2. ROUTES, CHEMIN DE FER, PLAN D'EAU, COURS D'EAU © CANVEC RNCAN.
3. IMAGERIE BING © MICROSOFT, REDMOND, WA.
4. SYSTÈME DE COORDONNÉES: NAD 1983 UTM ZONE 19N, DATUM: NORTH AMERICAN 1983.

CLIENT
TRANSCANADA



PROJET
ÉNERGIE EST
SEGMENT 2 DU QUÉBEC, RÉALIGNEMENT ENTRE SAINT-ONÉSIME ET PICARD

TITRE
PROFONDEUR DU ROC

CONSULTANT	AAAA-MM-JJ	2015-11-13
	SIG	MM
	PROJETÉ	DO
	RÉVISÉ	AS
	APPROUVÉ	EW



N° DE PROJET 1400899	CONTROLE 10000	REV. 0	DOCUMENT NO. EE4930-GAL-C-DI-1009	Figure 7 of 7
-------------------------	-------------------	-----------	--------------------------------------	------------------