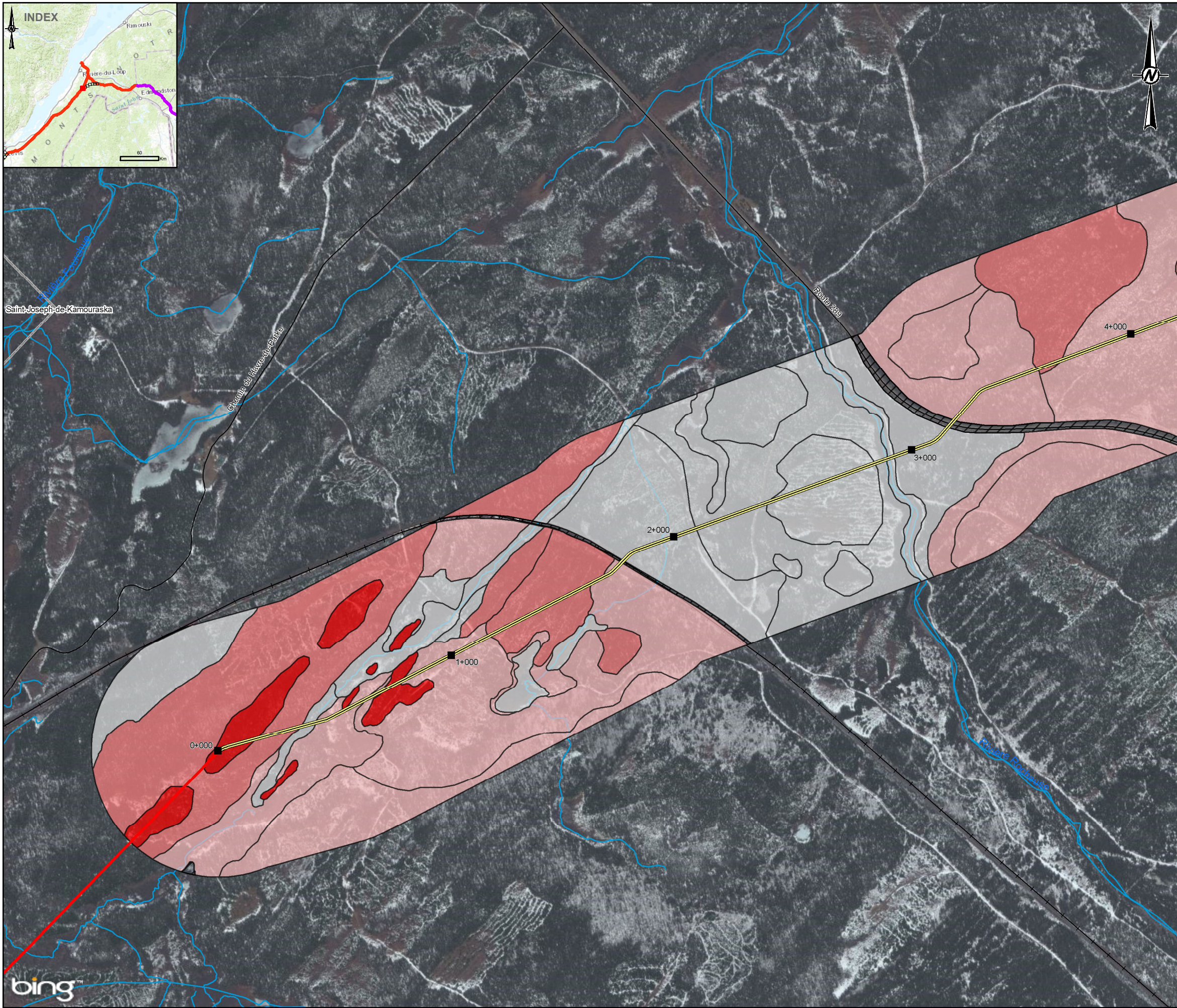
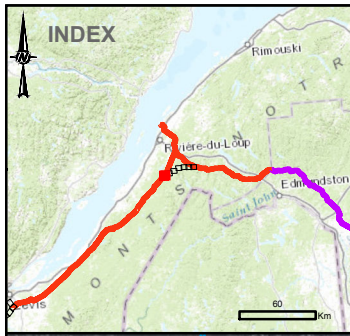
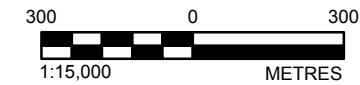


**Annexe Vol 2-16**  
**Réalignement – Segment 2 du Québec**



- LÉGENDE**
- POINT KILOMÉTRIQUE
  - == TRACÉ DU RÉALIGNEMENT ENTRE SAINT-ONÉSIME ET PICARD
  - ÉNERGIE EST, SEGMENT 2 DU QUÉBEC
- PROFONDEUR DU ROC (M)
- ▨ NON CARTOGRAPHIÉ (SE RÉFÉRER À LA NOTE)
  - EN SURFACE
  - MOINS DE 1 M SOUS LA SURFACE DU SOL (PLACAGE)
  - ENTRE 1 ET 3 M (COUCHE)
  - PLUS DE 3 M
- ÉLÉMENTS DE LA CARTE
- ROUTE
  - COURS D'EAU



**NOTE**  
 LES ZONES NON CARTOGRAPHIÉES POSSÈDENT L'UNE DES CONDITIONS SUIVANTES: AUCUNE IMAGERIE, PLAN D'EAU (RIVIÈRES OU LACS) OU MATÉRIAU DE SURFACE AYANT PRINCIPALEMENT DES ATTRIBUTS ANTHROPOGÉNIQUES (A) (ROUTES EXISTANTES, ZONES DÉVELOPPÉES, GRAVIÈRES, ETC.).

- RÉFÉRENCES**
1. LE TRACÉ DES SEGMENTS À ÉTÉ REÇU DE TRANSCANADA. QUÉBEC SAINT-ONÉSIME / RÉALIGNEMENT PICARD.
  2. ROUTES, CHEMIN DE FER, PLAN D'EAU, COURS D'EAU © CANVEC RNCAN.
  3. IMAGERIE BING © MICROSOFT, REDMOND, WA.
  4. SYSTÈME DE COORDONNÉES: NAD 1983 UTM ZONE 19N, DATUM: NORTH AMERICAN 1983.

CLIENT  
**TRANSCANADA**



PROJET  
**ÉNERGIE EST**  
 SEGMENT 2 DU QUÉBEC, RÉALIGNEMENT ENTRE SAINT-ONÉSIME ET PICARD

TITRE  
**PROFONDEUR DU ROC**

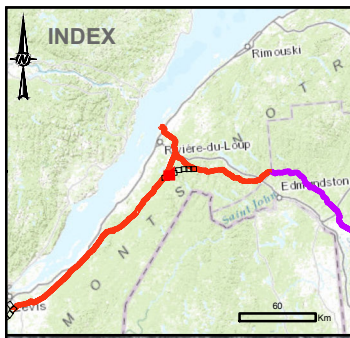
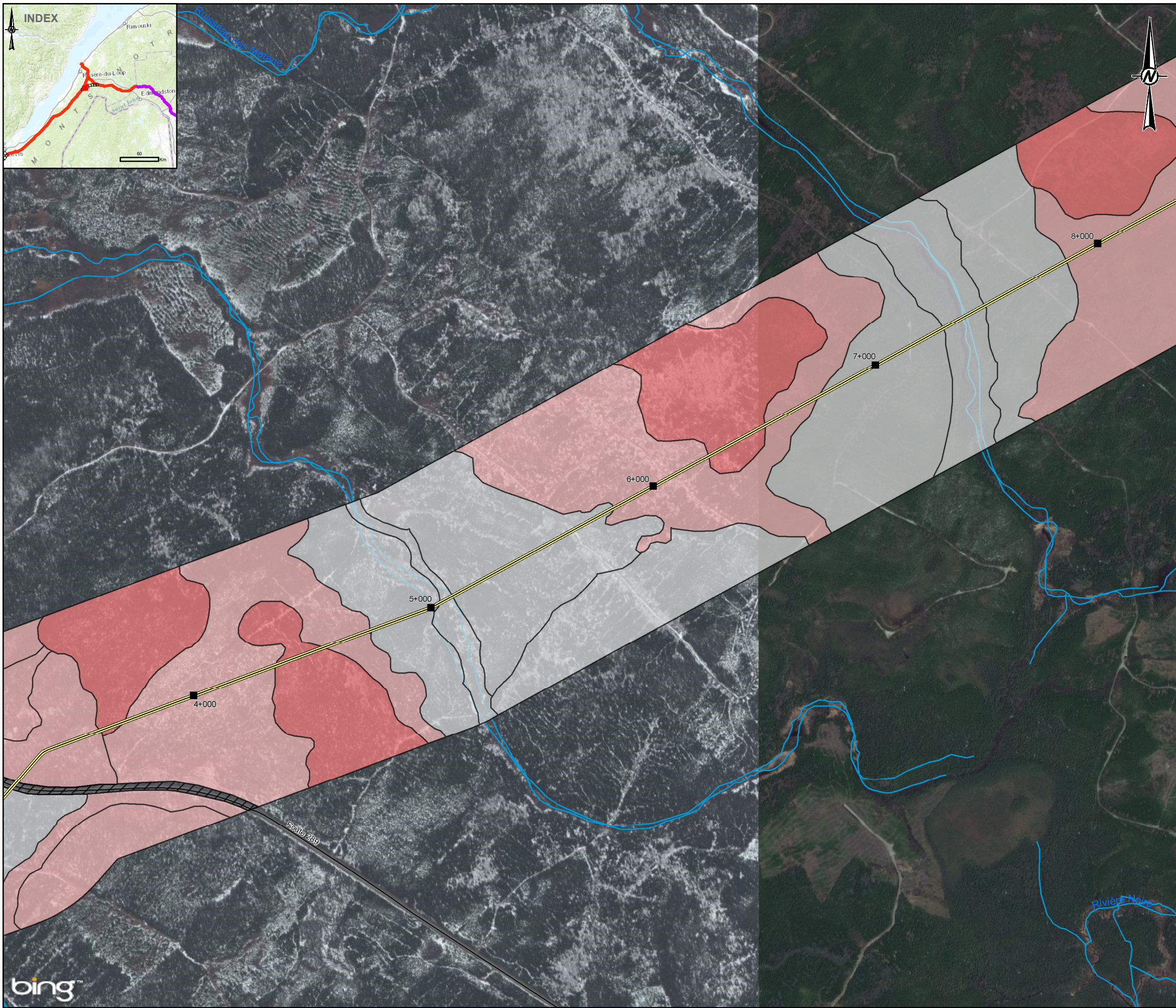
CONSULTANT	AAAA-MM-JJ	2015-11-13
	SIG	MM
	PROJETÉ	DO
	RÉVISÉ	AS
	APPROUVÉ	EW

N° DE PROJET 1400899	CONTROLE 10000	REV. 0	DOCUMENT NO. EE4930-GAL-C-DI-1009	Figure 1 of 7
-------------------------	-------------------	-----------	--------------------------------------	------------------

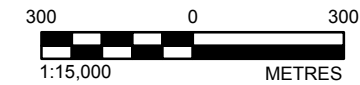
Path: \\golder\ad\gis\donnees\Ade\proj\REV\2014\1400899\_Picard3\_MatFrancois\CC\_1400899\_10000\_Picard\_D299\_Rev0\_FR.mxd



IF THIS MEASUREMENT DOES NOT MATCH WHAT IS SHOWN, THE SHEET SIZE HAS BEEN MODIFIED FROM: 11m



- LÉGENDE**
- POINT KILOMÉTRIQUE
  - == TRACÉ DU RÉALIGNEMENT ENTRE SAINT-ONÉSIME ET PICARD
  - ÉNERGIE EST, SEGMENT 2 DU QUÉBEC
- PROFONDEUR DU ROC (M)
- ▨ NON CARTOGRAPHIÉ (SE RÉFÉRER À LA NOTE)
  - MOINS DE 1 M SOUS LA SURFACE DU SOL (PLACAGE)
  - ENTRE 1 ET 3 M (COUCHE)
  - PLUS DE 3 M
- ÉLÉMENTS DE LA CARTE
- ROUTE
  - COURS D'EAU



**NOTE**  
 LES ZONES NON CARTOGRAPHIÉES POSSÈDENT L'UNE DES CONDITIONS SUIVANTES: AUCUNE IMAGERIE, PLAN D'EAU (RIVIÈRES OU LACS) OU MATÉRIAU DE SURFACE AYANT PRINCIPALEMENT DES ATTRIBUTS ANTHROPOGÉNIQUES (A) (ROUTES EXISTANTES, ZONES DÉVELOPPÉES, GRAVIÈRES, ETC.).


- RÉFÉRENCES**
1. LE TRACÉ DES SEGMENTS A ÉTÉ REÇU DE TRANSCANADA. QUÉBEC SAINT-ONÉSIME / RÉALIGNEMENT PICARD.
  2. ROUTES, CHEMIN DE FER, PLAN D'EAU, COURS D'EAU © CANVEC RNCAN.
  3. IMAGERIE BING © MICROSOFT, REDMOND, WA.
  4. SYSTÈME DE COORDONNÉES: NAD 1983 UTM ZONE 19N, DATUM: NORTH AMERICAN 1983.

CLIENT  
**TRANSCANADA**



PROJET  
**ÉNERGIE EST**  
 SEGMENT 2 DU QUÉBEC, RÉALIGNEMENT ENTRE SAINT-ONÉSIME ET PICARD

TITRE  
**PROFONDEUR DU ROC**

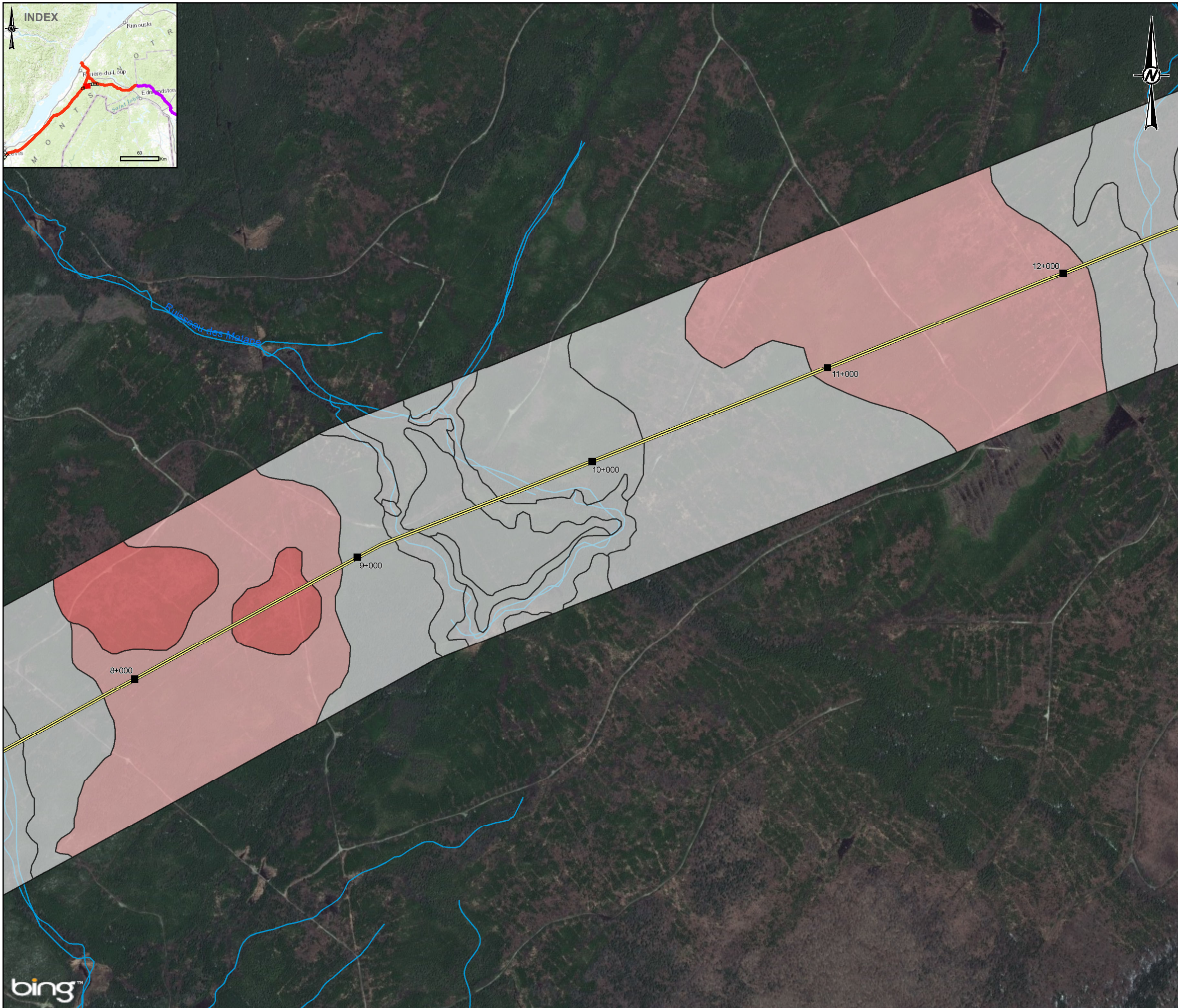
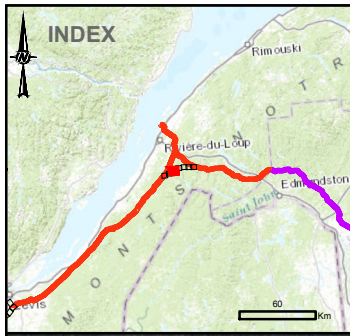
CONSULTANT	AAAA-MM-JJ	2015-11-13
	SIG	MM
	PROJETÉ	DO
	RÉVISÉ	AS
	APPROUVÉ	EW

N° DE PROJET 1400899	CONTROLE 10000	REV. 0	DOCUMENT NO. EE4930-GAL-C-DI-1009	Figure 2 of 7
-------------------------	-------------------	-----------	--------------------------------------	------------------

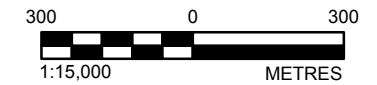
Path: \\golder\gdp\proj\EE4930-GAL-C-DI-1009-Fr\Map\Map\France\QC\_1400899\_10000\_Picard\_D289\_Rev0\_FR.mxd



IF THIS MEASUREMENT DOES NOT MATCH WHAT IS SHOWN, THE SHEET SIZE HAS BEEN MODIFIED FROM: 1m



- LÉGENDE**
- POINT KILOMÉTRIQUE
  - == TRACÉ DU RÉALIGNEMENT ENTRE SAINT-ONÉSIME ET PICARD
  - ÉNERGIE EST, SEGMENT 2 DU QUÉBEC
- PROFONDEUR DU ROC (M)**
- MOINS DE 1 M SOUS LA SURFACE DU SOL (PLACAGE)
  - ENTRE 1 ET 3 M (COUCHE)
  - PLUS DE 3 M
- ÉLÉMENTS DE LA CARTE**
- ROUTE
  - COURS D'EAU



**NOTE**  
 LES ZONES NON CARTOGRAPHIÉES POSSÈDENT L'UNE DES CONDITIONS SUIVANTES: AUCUNE IMAGERIE, PLAN D'EAU (RIVIÈRES OU LACS) OU MATÉRIAU DE SURFACE AYANT PRINCIPALEMENT DES ATTRIBUTS ANTHROPOGÉNIQUES (A) (ROUTES EXISTANTES, ZONES DÉVELOPPÉES, GRAVIÈRES, ETC.).

- RÉFÉRENCES**
1. LE TRACÉ DES SEGMENTS À ÉTÉ REÇU DE TRANSCANADA. QUÉBEC SAINT-ONÉSIME / RÉALIGNEMENT PICARD.
  2. ROUTES, CHEMIN DE FER, PLAN D'EAU, COURS D'EAU © CANVEC RNCAN.
  3. IMAGERIE BING © MICROSOFT, REDMOND, WA.
  4. SYSTÈME DE COORDONNÉES: NAD 1983 UTM ZONE 19N, DATUM: NORTH AMERICAN 1983.

CLIENT  
 TRANSCANADA



PROJET  
 ÉNERGIE EST  
 SEGMENT 2 DU QUÉBEC, RÉALIGNEMENT ENTRE SAINT-ONÉSIME ET PICARD

TITRE  
 PROFONDEUR DU ROC

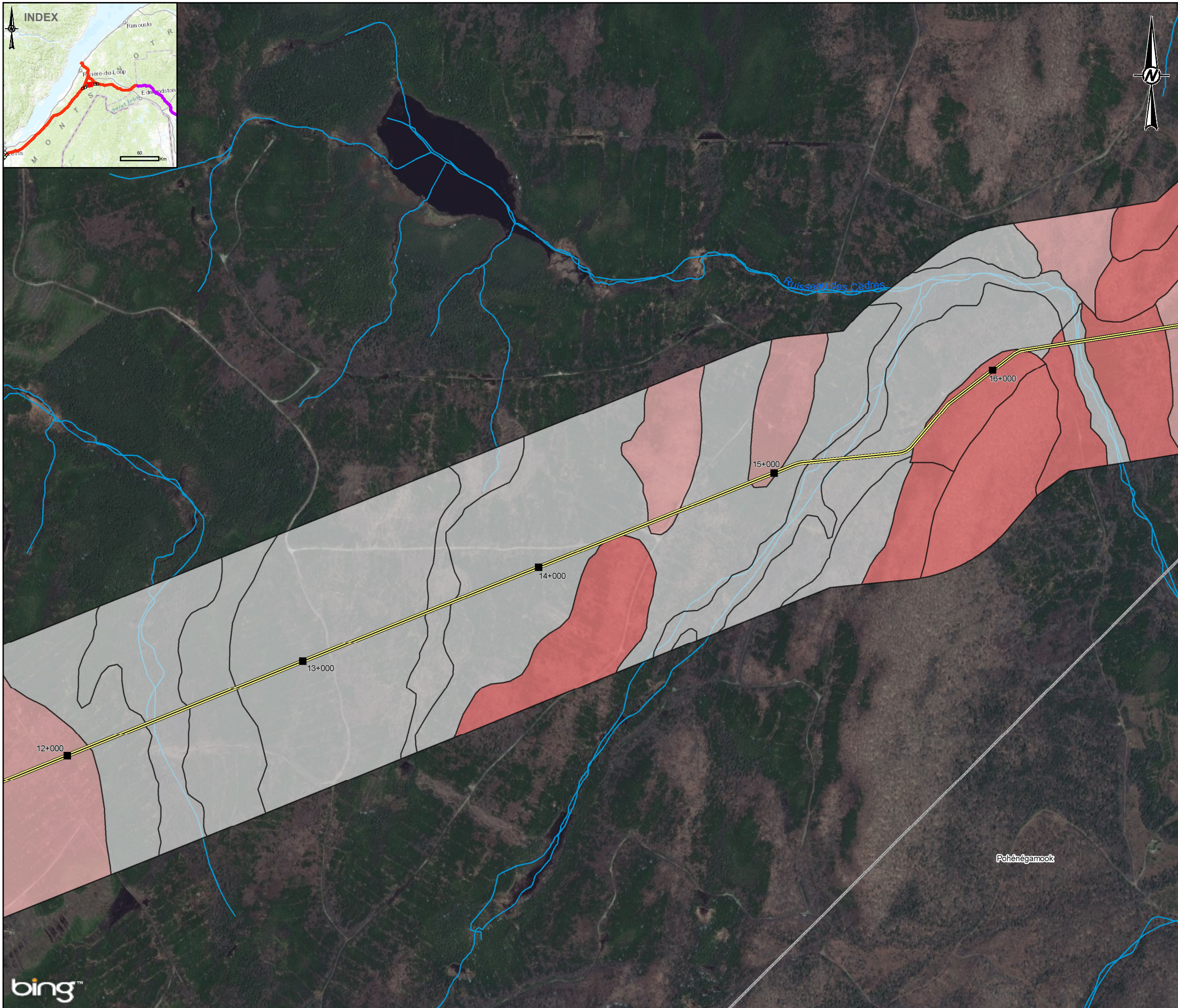
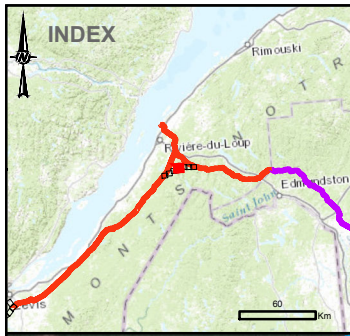
CONSULTANT	AAAA-MM-JJ	2015-11-13
	SIG	MM
	PROJETÉ	DO
	RÉVISÉ	AS
	APPROUVÉ	EW

N° DE PROJET 1400899	CONTROLE 10000	REV. 0	DOCUMENT NO. EE4930-GAL-C-DI-1009	Figure 3 of 7
-------------------------	-------------------	-----------	--------------------------------------	------------------

Path: \\golder\gaf\gis\Emmanuel\Ardier\Proj\1400899\_Picard3\_MatFranco\CC\_1400899\_10000\_Picard\_D238R\_Rev0\_FR.mxd

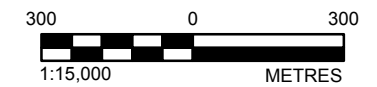


IF THIS MEASUREMENT DOES NOT MATCH WHAT IS SHOWN, THE SHEET SIZE HAS BEEN MODIFIED FROM: 11m



**LÉGENDE**

- POINT KILOMÉTRIQUE
  - == TRACÉ DU RÉALIGNEMENT ENTRE SAINT-ONÉSIME ET PICARD
  - ÉNERGIE EST, SEGMENT 2 DU QUÉBEC
- PROFONDEUR DU ROC (M)
- MOINS DE 1 M SOUS LA SURFACE DU SOL (PLACAGE)
  - ENTRE 1 ET 3 M (COUCHE)
  - PLUS DE 3 M
- ÉLÉMENTS DE LA CARTE
- ROUTE
  - COURS D'EAU



**NOTE**

LES ZONES NON CARTOGRAPHIÉES POSSÈDENT L'UNE DES CONDITIONS SUIVANTES: AUCUNE IMAGERIE, PLAN D'EAU (RIVIÈRES OU LACS) OU MATÉRIEL DE SURFACE AYANT PRINCIPALEMENT DES ATTRIBUTS ANTHROPOGÉNIQUES (A) (ROUTES EXISTANTES, ZONES DÉVELOPPÉES, GRAVIÈRES, ETC.).

**RÉFÉRENCES**

1. LE TRACÉ DES SEGMENTS À ÉTÉ REÇU DE TRANSCANADA. QUÉBEC SAINT-ONÉSIME / RÉALIGNEMENT PICARD.
2. ROUTES, CHEMIN DE FER, PLAN D'EAU, COURS D'EAU © CANVEC RNCAN.
3. IMAGERIE BING © MICROSOFT, REDMOND, WA.
4. SYSTÈME DE COORDONNÉES: NAD 1983 UTM ZONE 19N, DATUM: NORTH AMERICAN 1983.

CLIENT  
**TRANSCANADA**



PROJET  
**ÉNERGIE EST**  
SEGMENT 2 DU QUÉBEC, RÉALIGNEMENT ENTRE SAINT-ONÉSIME ET PICARD

TITRE  
**PROFONDEUR DU ROC**

CONSULTANT	AAAA-MM-JJ	2015-11-13
	SIG	MM
	PROJETÉ	DO
	RÉVISÉ	AS
	APPROUVÉ	EW



N° DE PROJET 1400899	CONTROLE 10000	REV. 0	DOCUMENT NO. EE4930-GAL-C-DI-1009	Figure 4 of 7
-------------------------	-------------------	-----------	--------------------------------------	------------------

Path: \\golder\gaf\gis\Emmanuel\Ardier\Proj\REV\2014\1400899\_Picard3\_Mat\Francois\CC\_1400899\_10000\_Picard\_D2BR\_Rev0\_FR.mxd



1in IF THIS MEASUREMENT DOES NOT MATCH WHAT IS SHOWN, THE SHEET SIZE HAS BEEN MODIFIED FROM: