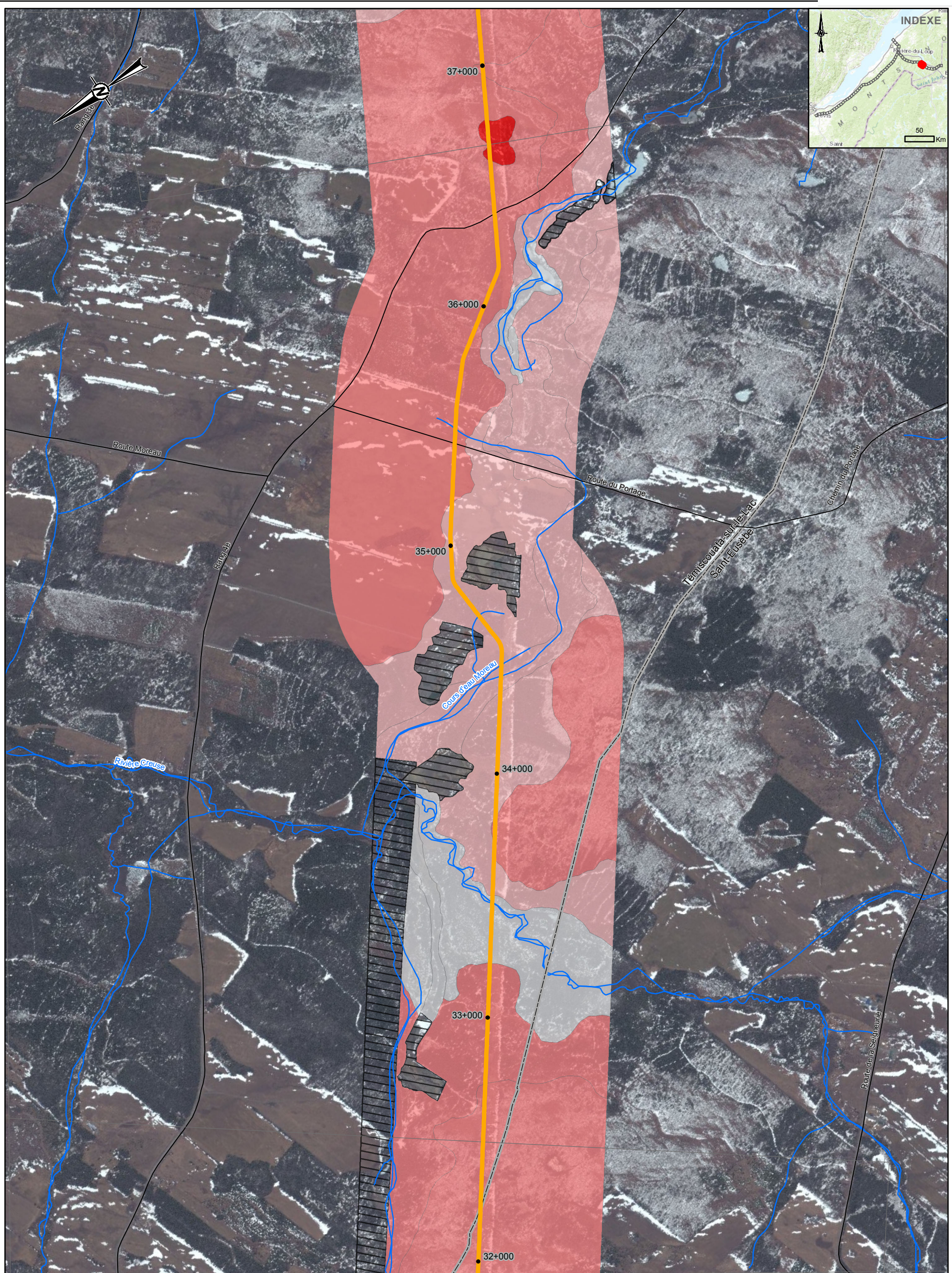


Path: \\golder-gde\gal\Edmonton\Active\Projet\VIEW2014\1411679\_EnergyEast2\_Mxd\Figures\QC\Français\QC\_Seg2\_FigA\_D2B\_1411679\_Rev0\_FR.mxd

6211-18-018



**LÉGENDE**

SEGMENT 2 DU QUÉBEC (SECTION 65-66)

**PROFONDEUR DU ROC (M)**

- NON CARTOGRAPHIÉ (SE RÉFÉRER À LA NOTE)
- SURFACE
- < 1 (V)
- 1-3 (B)
- > 3

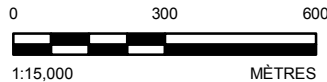
**ÉLÉMENTS DE LA CARTE**

- ROUTE
- COURS D'EAU
- LIMITE MUNICIPALE

**NOTE**  
 LES ZONES NON CARTOGRAPHIÉES POSSÈDENT L'UNE DES CONDITIONS SUIVANTES: AUCUNE IMAGERIE, PLAN D'EAU (RIVIÈRES OU LACS) OU MATÉRIAU DE SURFACE AYANT PRINCIPALEMENT DES ATTRIBUTS ANTHROPOGÉNIQUES (A) (ROUTES EXISTANTES, ZONES DÉVELOPPÉES, GRAVIÈRES, ETC.).

**RÉFÉRENCES**

1. LE TRACÉ DE SEGMENT 1 (REV M ET REV E) A ÉTÉ REÇU DU CLIENT.  
 2. PLAN D'EAU, COURS D'EAU, ROUTE, CHEMIN DE FER: CANVEC  
 3. SOURCES D'IMAGERIE: ESRI, HERE, DELORME, INTERMAP, INCREMENT P CORP., GEBCO, USGS, FAO, NPS, NRCAN, GEOBASE, IGN, KADASTER NL, ORDONNANCE SURVEY, ESRI JAPAN, METI, ESRI CHINA (HONG KONG), SWISSTOPO, MAPMYINDIA, CONTRIBUTEURS © OPENSTREETMAP ET LA COMMUNAUTÉ DES UTILISATEURS SIG.  
 SOURCE: ESRI, DIGITALGLOBE, GEOEYE, EARTHSTAR GEOGRAPHICS, CNES/AIRBUS DS, USDA, USGS, AEX, GETMAPPING, AEROGRID, IGN, IGP, SWISSTOPO, ET LA COMMUNAUTÉ DES UTILISATEURS SIG.



**CLIENT**  
 TRANSCANADA

**PROJET**  
 ÉNERGIE EST  
 SEGMENT 2 DU QUÉBEC

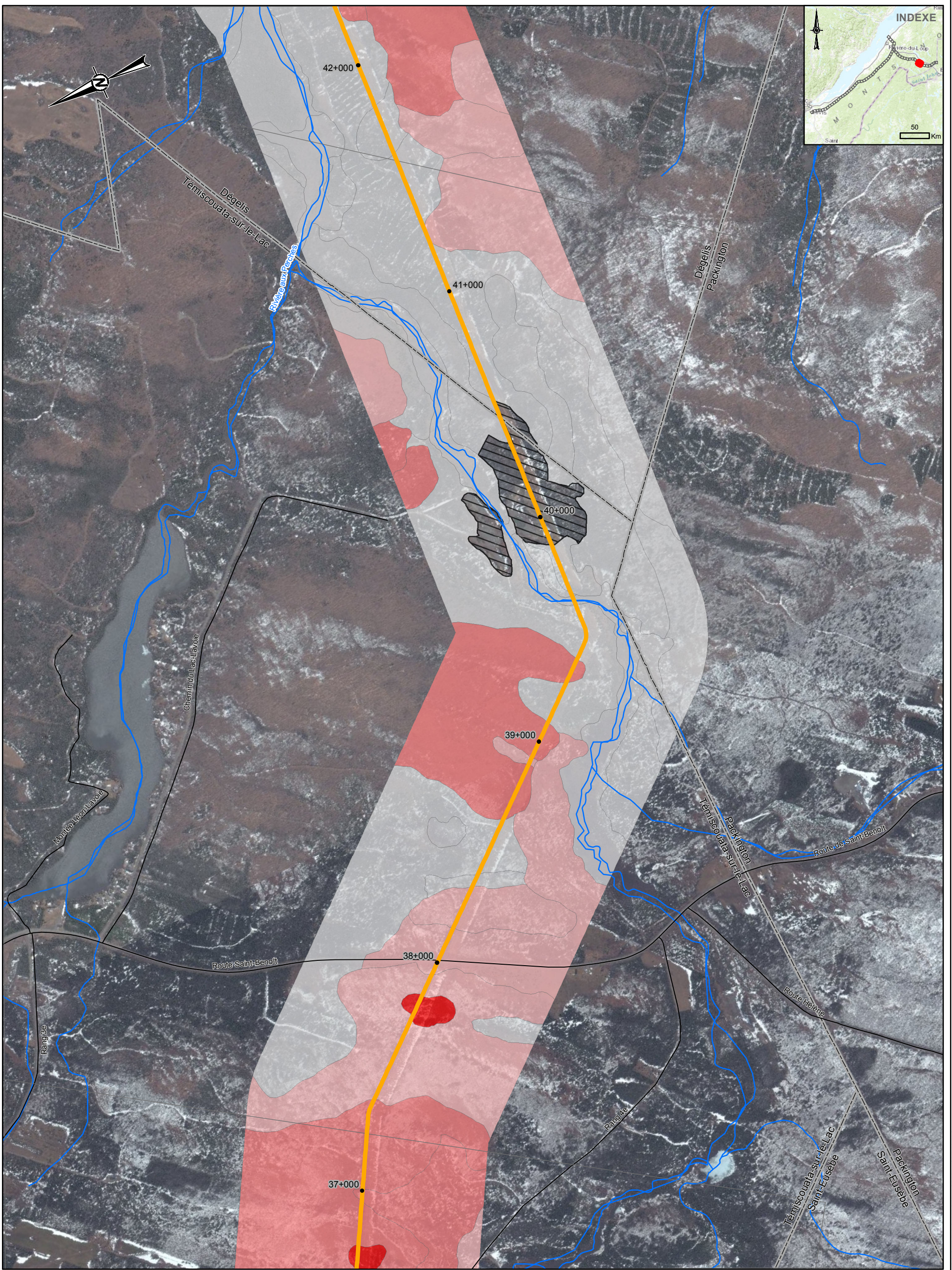
**TITRE**  
 CARTOGRAPHIE DE LA PROFONDEUR DU ROC

CONSULTANT	AAAA-MM-JJ	2015-11-09
	PROJETÉ	DO
	SIG	JP
	RÉVISÉ	JG
	APPROUVÉ	DO

N° DE PROJET	CONTRÔLE	REV.	DOCUMENT NO.	FIGURE
1411679	00030	0	EE4930-GAL-C-DI-1007	56 of 64

IF THIS MEASUREMENT DOES NOT MATCH WHAT IS SHOWN, THE SHEET SIZE HAS BEEN MODIFIED FROM 25mm





**LÉGENDE**

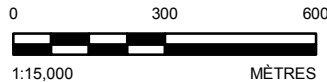
- SEGMENT 2 DU QUÉBEC (SECTION 65-66)
- PROFONDEUR DU ROC (M)**
- NON CARTOGRAPHIÉ (SE RÉFÉRER À LA NOTE)
- SURFACE
- < 1 (V)
- 1-3 (B)
- > 3
- ÉLÉMENTS DE LA CARTE**
- ROUTE
- COURS D'EAU
- LIMITE MUNICIPALE

**NOTE**  
 LES ZONES NON CARTOGRAPHIÉES POSSÈDENT L'UNE DES CONDITIONS SUIVANTES: AUCUNE IMAGERIE, PLAN D'EAU (RIVIÈRES OU LACS) OU MATÉRIAU DE SURFACE AYANT PRINCIPALEMENT DES ATTRIBUTS ANTHROPOGÉNIQUES (A) (ROUTES EXISTANTES, ZONES DÉVELOPPÉES, GRAVIÈRES, ETC.).

**RÉFÉRENCES**

1. LE TRACÉ DE SEGMENT 1 (REV M ET REV E) A ÉTÉ REÇU DU CLIENT.
2. PLAN D'EAU, COURS D'EAU, ROUTE, CHEMIN DE FER: CANVEC
3. SOURCES D'IMAGERIE: ESRI, HERE, DELORME, INTERMAP, INCREMENT P CORP., GEBCO, USGS, FAO, NPS, NRCAN, GEOBASE, IGN, KADASTER NL, ORDNANCE SURVEY, ESRI JAPAN, METI, ESRI CHINA (HONG KONG), SWISSTOPO, MAPMYINDIA, CONTRIBUTEURS © OPENSTREETMAP ET LA COMMUNAUTÉ DES UTILISATEURS SIG.

SOURCE: ESRI, DIGITALGLOBE, GEOEYE, EARTHSTAR GEOGRAPHICS, CNES/AIRBUS DS, USDA, USGS, AEX, GETMAPPING, AEROGRIID, IGN, IGP, SWISSTOPO, ET LA COMMUNAUTÉ DES UTILISATEURS SIG.



**CLIENT**  
 TRANSCANADA

**PROJET**  
 ÉNERGIE EST  
 SEGMENT 2 DU QUÉBEC

**TITRE**  
 CARTOGRAPHIE DE LA PROFONDEUR DU ROC

CONSULTANT	AAAA-MM-JJ	2015-11-09
	PROJETÉ	DO
	SIG	JP
	RÉVISÉ	JG
	APPROUVÉ	DO

N° DE PROJET  
1411679

CONTROLE  
00030

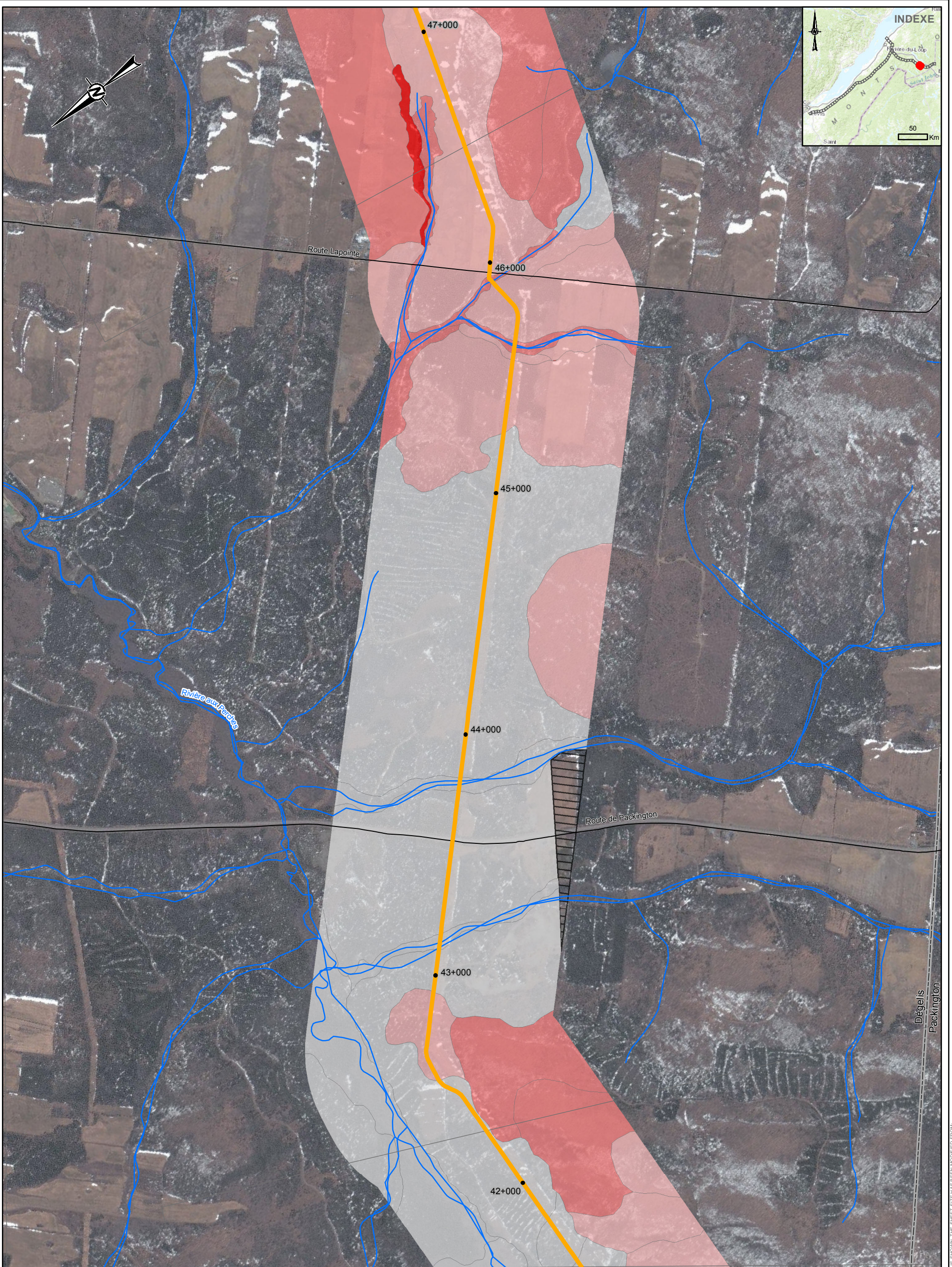
REV.  
0

DOCUMENT NO.  
EE4930-GAL-C-DI-1007

FIGURE  
57 of 64

IF THIS MEASUREMENT DOES NOT MATCH WHAT IS SHOWN, THE SHEET SIZE HAS BEEN MODIFIED FROM 25mm





**LÉGENDE**

— SEGMENT 2 DU QUÉBEC (SECTION 65-66)

**PROFONDEUR DU ROC (M)**

- NON CARTOGRAPHIÉ (SE RÉFÉRER À LA NOTE)
- SURFACE
- < 1 (V)
- 1-3 (B)
- > 3

**ÉLÉMENTS DE LA CARTE**

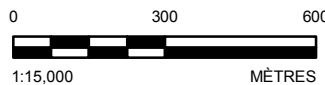
- ROUTE
- COURS D'EAU
- LIMITE MUNICIPALE

**NOTE**  
 LES ZONES NON CARTOGRAPHIÉES POSSÈDENT L'UNE DES CONDITIONS SUIVANTES: AUCUNE IMAGERIE, PLAN D'EAU (RIVIÈRES OU LACS) OU MATÉRIAU DE SURFACE AYANT PRINCIPALEMENT DES ATTRIBUTS ANTHROPOGÉNIQUES (A) (ROUTES EXISTANTES, ZONES DÉVELOPPÉES, GRAVIÈRES, ETC.).

**RÉFÉRENCES**

1. LE TRACÉ DE SEGMENT 1 (REV M ET REV E) A ÉTÉ REÇU DU CLIENT.
2. PLAN D'EAU, COURS D'EAU, ROUTE, CHEMIN DE FER: CANVEC
3. SOURCES D'IMAGERIE: ESRI, HERE, DELORME, INTERMAP, INCREMENT P CORP., GEBCO, USGS, FAO, NPS, NRCAN, GEOBASE, IGN, KADASTER NL, ORDONANCE SURVEY, ESRI JAPAN, METI, ESRI CHINA (HONG KONG), SWISSTOPO, MAPMYINDIA, CONTRIBUTEURS © OPENSTREETMAP ET LA COMMUNAUTÉ DES UTILISATEURS SIG.

SOURCE: ESRI, DIGITALGLOBE, GEOEYE, EARTHSTAR GEOGRAPHICS, CNES/AIRBUS DS, USDA, USGS, AEX, GETMAPPING, AEROGRID, IGN, IGP, SWISSTOPO, ET LA COMMUNAUTÉ DES UTILISATEURS SIG.



CLIENT  
**TRANSCANADA**



PROJET  
**ÉNERGIE EST  
 SEGMENT 2 DU QUÉBEC**

TITRE  
**CARTOGRAPHIE DE LA PROFONDEUR DU ROC**

CONSULTANT



AAAA-MM-JJ	2015-11-09
PROJETÉ	DO
SIG	JP
RÉVISÉ	JG
APPROUVÉ	DO

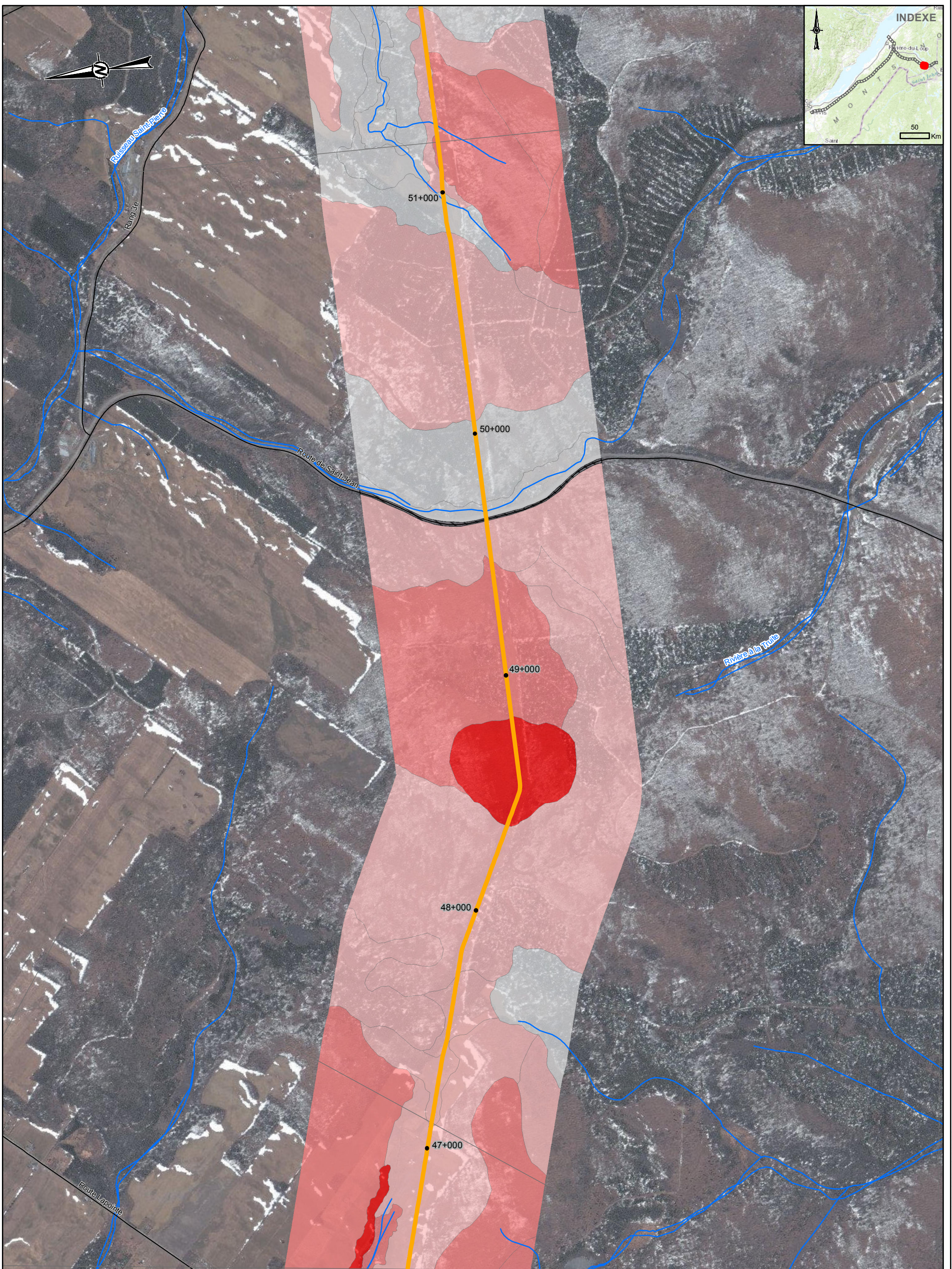
N° DE PROJET  
 1411679

CONTROLE  
 00030

REV. 0  
 DOCUMENT NO.  
 EE4930-GAL-C-DI-1007

FIGURE  
**58 of 64**





**LÉGENDE**

— SEGMENT 2 DU QUÉBEC (SECTION 65-66)

**PROFONDEUR DU ROC (M)**

- NON CARTOGRAPHIÉ (SE RÉFÉRER À LA NOTE)
- SURFACE
- < 1 (V)
- 1-3 (B)
- > 3

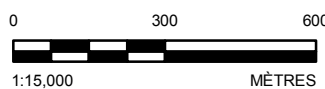
**ÉLÉMENTS DE LA CARTE**

- ROUTE
- COURS D'EAU
- LIMITE MUNICIPALE

**NOTE**  
 LES ZONES NON CARTOGRAPHIÉES POSSÈDENT L'UNE DES CONDITIONS SUIVANTES: AUCUNE IMAGERIE, PLAN D'EAU (RIVIÈRES OU LACS) OU MATÉRIAU DE SURFACE AYANT PRINCIPALEMENT DES ATTRIBUTS ANTHROPOGÉNIQUES (A) (ROUTES EXISTANTES, ZONES DÉVELOPPÉES, GRAVIÈRES, ETC.).

**RÉFÉRENCES**

1. LE TRACÉ DE SEGMENT 1 (REV M ET REV E) A ÉTÉ REÇU DU CLIENT.  
 2. PLAN D'EAU, COURS D'EAU, ROUTE, CHEMIN DE FER: CANVEC  
 3. SOURCES D'IMAGERIE: ESRI, HERE, DELORME, INTERMAP, INCREMENT P CORP., GEBCO, USGS, FAO, NPS, NRCAN, GEOBASE, IGN, KADASTER NL, ORDONANCE SURVEY, ESRI JAPAN, METI, ESRI CHINA (HONG KONG), SWISSTOPO, MAPMYINDIA, CONTRIBUTEURS © OPENSTREETMAP ET LA COMMUNAUTÉ DES UTILISATEURS SIG.  
 SOURCE: ESRI, DIGITALGLOBE, GEOEYE, EARTHSTAR GEOGRAPHICS, CNES/AIRBUS DS, USDA, USGS, AEX, GETMAPPING, AEROGRID, IGN, IGP, SWISSTOPO, ET LA COMMUNAUTÉ DES UTILISATEURS SIG.



CLIENT  
**TRANSCANADA**



PROJET  
**ÉNERGIE EST  
 SEGMENT 2 DU QUÉBEC**

TITRE  
**CARTOGRAPHIE DE LA PROFONDEUR DU ROC**

CONSULTANT



AAAA-MM-JJ	2015-11-09
PROJETÉ	DO
SIG	JP
RÉVISÉ	JG
APPROUVÉ	DO

N° DE PROJET  
 1411679

CONTROLE  
 00030

REV. 0 DOCUMENT NO.  
 EE4930-GAL-C-DI-1007

FIGURE  
**59 of 64**