

LÉGENDE

SEGMENT 2 DU QUÉBEC (SECTION 63-64)

PROFONDEUR DU ROC (M)

- NON CARTOGRAPHIÉ (SE RÉFÉRER À LA NOTE)
- < 1 (V)
- 1-3 (B)
- > 3

ÉLÉMENTS DE LA CARTE

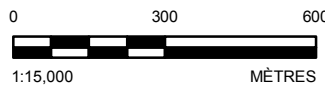
- ROUTE
- COURS D'EAU
- LIMITE MUNICIPALE

NOTE
 LES ZONES NON CARTOGRAPHIÉES POSSÈDENT L'UNE DES CONDITIONS SUIVANTES: AUCUNE IMAGERIE, PLAN D'EAU (RIVIÈRES OU LACS) OU MATÉRIAU DE SURFACE AYANT PRINCIPALEMENT DES ATTRIBUTS ANTHROPOGÉNIQUES (A) (ROUTES EXISTANTES, ZONES DÉVELOPPÉES, GRAVIÈRES, ETC.).

RÉFÉRENCES

1. LE TRACÉ DE SEGMENT 1 (REV M ET REV E) A ÉTÉ REÇU DU CLIENT.
2. PLAN D'EAU, COURS D'EAU, ROUTE, CHEMIN DE FER: CANVEC
3. SOURCES D'IMAGERIE: ESRI, HERE, DELORME, INTERMAP, INCREMENT P CORP., GEBCO, USGS, FAO, NPS, NRCAN, GEOBASE, IGN, KADASTER NL, ORDONNANCE SURVEY, ESRI JAPAN, METI, ESRI CHINA (HONG KONG), SWISSTOPO, MAPMYINDIA, CONTRIBUTEURS © OPENSTREETMAP ET LA COMMUNAUTÉ DES UTILISATEURS SIG.

SOURCE: ESRI, DIGITALGLOBE, GEOEYE, EARTHSTAR GEOGRAPHICS, CNES/AIRBUS DS, USDA, USGS, AEX, GETMAPPING, AEROGRID, IGN, IGP, SWISSTOPO, ET LA COMMUNAUTÉ DES UTILISATEURS SIG.



CLIENT
TRANSCANADA



PROJET
**ÉNERGIE EST
 SEGMENT 2 DU QUÉBEC**

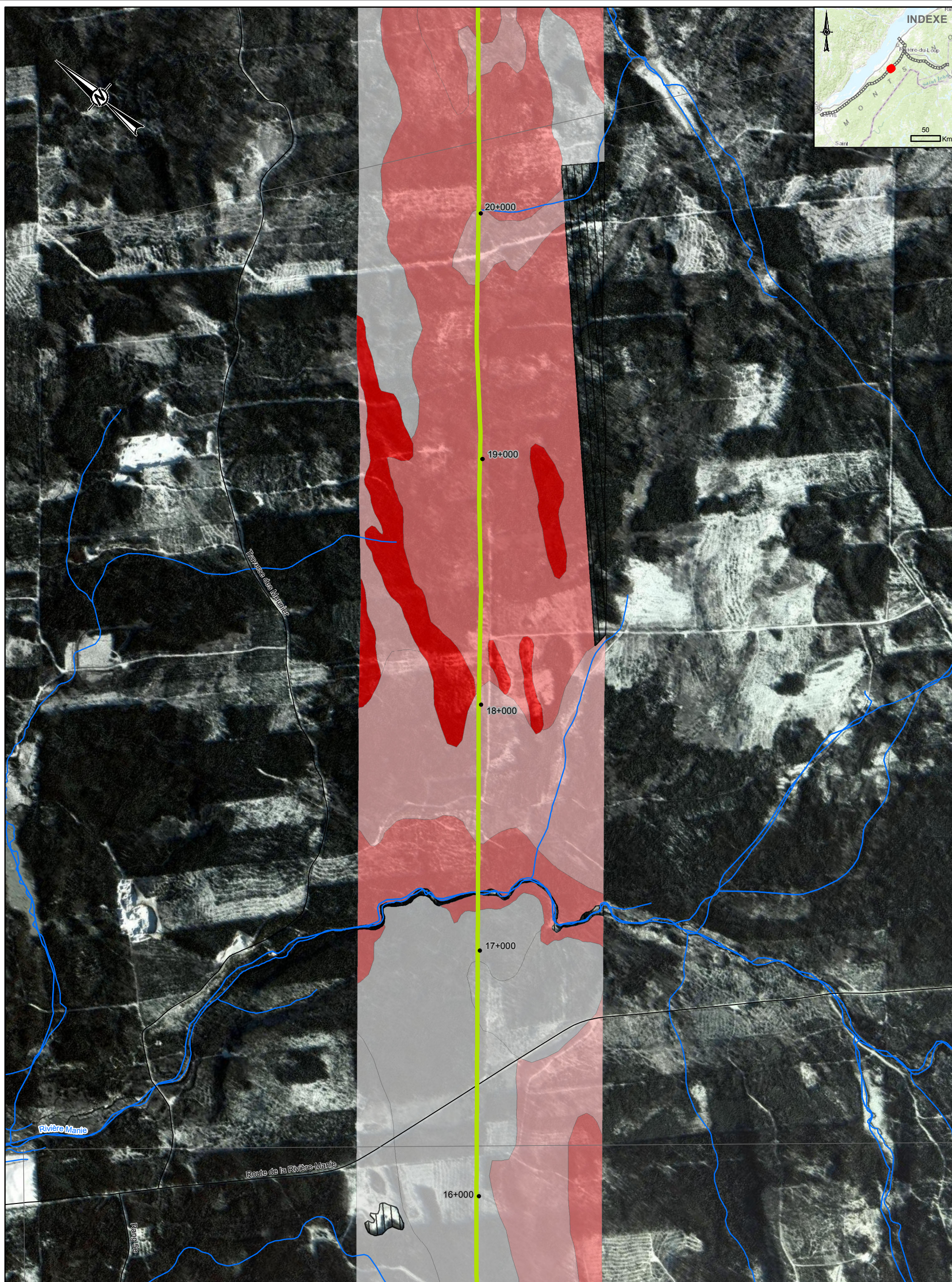
TITRE
CARTOGRAPHIE DE LA PROFONDEUR DU ROC

CONSULTANT



AAAA-MM-JJ	2015-11-09
PROJETÉ	DO
SIG	JP
RÉVISÉ	JG
APPROUVÉ	DO

N° DE PROJET 1411679	CONTROLE 00030	REV. 0	DOCUMENT NO. EE4930-GAL-C-DI-1007	FIGURE 31 of 64
-------------------------	-------------------	-----------	--------------------------------------	--------------------



LÉGENDE

— SEGMENT 2 DU QUÉBEC (SECTION 63-64)

PROFONDEUR DU ROC (M)

NON CARTOGRAPHIÉ (SE RÉFÉRER À LA NOTE)

SURFACE

< 1 (V)

1-3 (B)

> 3

ÉLÉMENTS DE LA CARTE

ROUTE

COURS D'EAU

LIMITE MUNICIPALE

NOTE

LES ZONES NON CARTOGRAPHIÉES POSSÈDENT L'UNE DES CONDITIONS SUIVANTES: AUCUNE IMAGERIE, PLAN D'EAU (RIVIÈRES OU LACS) OU MATÉRIAU DE SURFACE AYANT PRINCIPALEMENT DES ATTRIBUTS ANTHROPOGÉNÉTIQUES (A) (ROUTES EXISTANTES, ZONES DÉVELOPPÉES, GRAVIÈRES, ETC.).

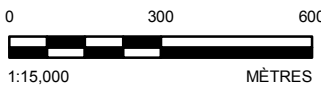
RÉFÉRENCES

1. LE TRACÉ DE SEGMENT 1 (REV M ET REV E) A ÉTÉ REÇU DU CLIENT.

2. PLAN D'EAU, COURS D'EAU, ROUTE, CHEMIN DE FER: CANVEC

3. SOURCES D'IMAGERIE: ESRI, HERE, DELORME, INTERMAP, INCREMENT P CORP., GEBCO, USGS, FAO, NPS, NRCAN, GEOBASE, IGN, KADASTER NL, ORDONNANCE SURVEY, ESRI JAPAN, METI, ESRI CHINA (HONG KONG), SWISSTOPO, MAPMYINDIA, CONTRIBUTEURS © OPENSTREETMAP ET LA COMMUNAUTÉ DES UTILISATEURS SIG.

SOURCE: ESRI, DIGITALGLOBE, GEOEYE, EARTHSTAR GEOGRAPHICS, CNES/AIRBUS DS, USDA, USGS, AEX, GETMAPPING, AEROGRID, IGN, IGP, SWISSTOPO, ET LA COMMUNAUTÉ DES UTILISATEURS SIG.



CLIENT
TRANSCANADA



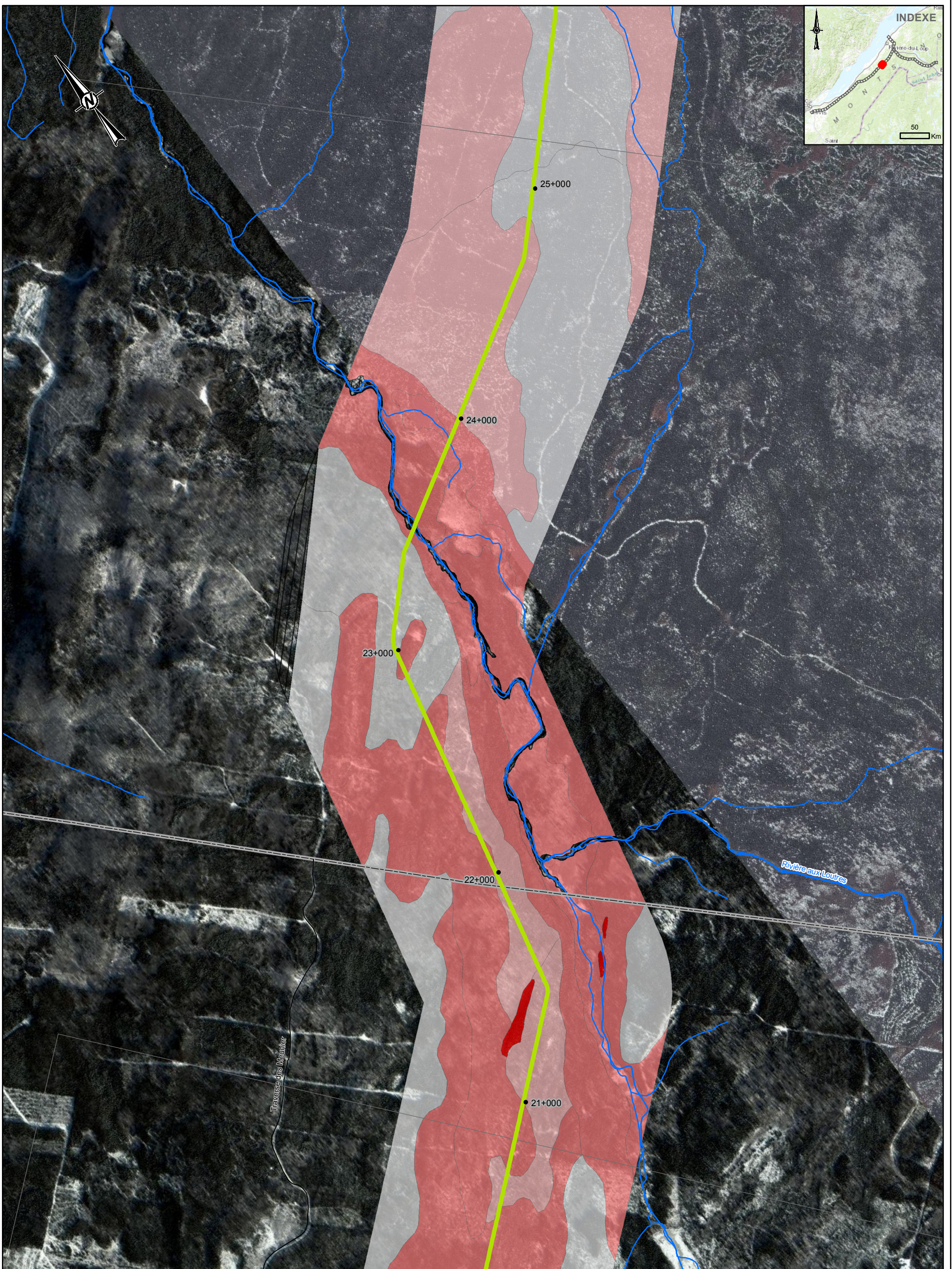
PROJET
ÉNERGIE EST
SEGMENT 2 DU QUÉBEC

TITRE
CARTOGRAPHIE DE LA PROFONDEUR DU ROC

CONSULTANT	AAAA-MM-JJ	2015-11-09
	PROJETÉ	DO
	SIG	JP
	RÉVISÉ	JG
	APPROUVÉ	DO



N° DE PROJET 1411679	CONTROLE 00030	REV. 0	DOCUMENT NO. EE4930-GAL-C-DI-1007	FIGURE 32 of 64
-------------------------	-------------------	-----------	--------------------------------------	--------------------



LÉGENDE

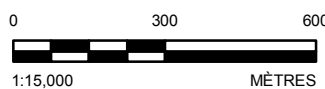
- SEGMENT 2 DU QUÉBEC (SECTION 63-64)
- PROFONDEUR DU ROC (M)**
- NON CARTOGRAPHIÉ (SE RÉFÉRER À LA NOTE)
- SURFACE
- < 1 (V)
- 1-3 (B)
- > 3
- ÉLÉMENTS DE LA CARTE**
- ROUTE
- COURS D'EAU
- LIMITE MUNICIPALE

NOTE
 LES ZONES NON CARTOGRAPHIÉES POSSÈDENT L'UNE DES CONDITIONS SUIVANTES: AUCUNE IMAGERIE, PLAN D'EAU (RIVIÈRES OU LACS) OU MATÉRIAU DE SURFACE AYANT PRINCIPALEMENT DES ATTRIBUTS ANTHROPOGÉNIQUES (A) (ROUTES EXISTANTES, ZONES DÉVELOPPÉES, GRAVIÈRES, ETC.).

RÉFÉRENCES

1. LE TRACÉ DE SEGMENT 1 (REV M ET REV E) A ÉTÉ REÇU DU CLIENT.
2. PLAN D'EAU, COURS D'EAU, ROUTE, CHEMIN DE FER: CANVEC
3. SOURCES D'IMAGERIE: ESRI, HERE, DELORME, INTERMAP, INCREMENT P CORP., GEBCO, USGS, FAO, NPS, NRCAN, GEOBASE, IGN, KADASTER NL, ORDONANCE SURVEY, ESRI JAPAN, METI, ESRI CHINA (HONG KONG), SWISSTOPO, MAPMYINDIA, CONTRIBUTEURS © OPENSTREETMAP ET LA COMMUNAUTÉ DES UTILISATEURS SIG.

SOURCE: ESRI, DIGITALGLOBE, GEOEYE, EARTHSTAR GEOGRAPHICS, CNES/AIRBUS DS, USDA, USGS, AEX, GETMAPPING, AEROGRIID, IGN, IGP, SWISSTOPO, ET LA COMMUNAUTÉ DES UTILISATEURS SIG.



CLIENT
TRANSCANADA



PROJET
**ÉNERGIE EST
 SEGMENT 2 DU QUÉBEC**

TITRE
CARTOGRAPHIE DE LA PROFONDEUR DU ROC

CONSULTANT



AAAA-MM-JJ	2015-11-09
PROJETÉ	DO
SIG	JP
RÉVISÉ	JG
APPROUVÉ	DO

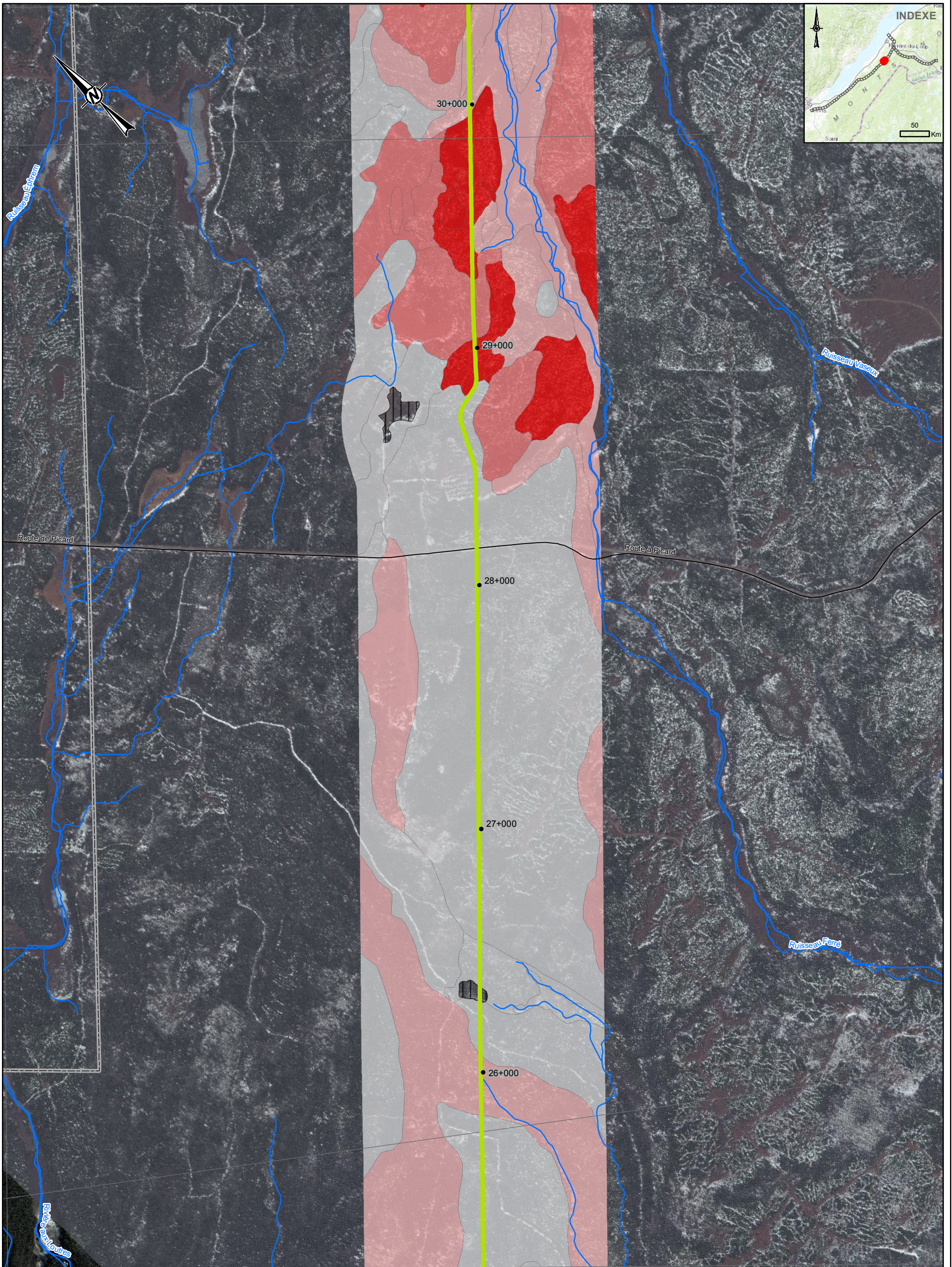
N° DE PROJET
 1411679

CONTROLE
 00030

REV.
 0

DOCUMENT NO.
 EE4930-GAL-C-DI-1007

FIGURE
33 of 64



LÉGENDE

— SEGMENT 2 DU QUÉBEC (SECTION 63-64)

PROFONDEUR DU ROC (M)

- NON CARTOGRAPHIÉ (SE RÉFÉRER À LA NOTE)
- SURFACE
- < 1 (V)
- 1-3 (B)
- > 3

ÉLÉMENTS DE LA CARTE

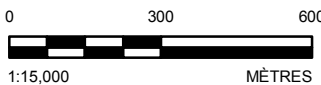
- ROUTE
- COURS D'EAU
- LIMITE MUNICIPALE

NOTE
 LES ZONES NON CARTOGRAPHIÉES POSSÈDENT L'UNE DES CONDITIONS SUIVANTES: AUCUNE IMAGERIE, PLAN D'EAU (RIVIÈRES OU LACS) OU MATÉRIAU DE SURFACE AYANT PRINCIPALEMENT DES ATTRIBUTS ANTHROPOGÉNIQUES (A) (ROUTES EXISTANTES, ZONES DÉVELOPPÉES, GRAVIÈRES, ETC.).

RÉFÉRENCES

1. LE TRACÉ DE SEGMENT 1 (REV M ET REV E) A ÉTÉ REÇU DU CLIENT.
2. PLAN D'EAU, COURS D'EAU, ROUTE, CHEMIN DE FER: CANVEC
3. SOURCES D'IMAGERIE: ESRI, HERE, DELORME, INTERMAP, INCREMENT P CORP., GEBCO, USGS, FAO, NPS, NRCAN, GEOBASE, IGN, KADASTER NL, ORDONNANCE SURVEY, ESRI JAPAN, METI, ESRI CHINA (HONG KONG), SWISSTOPO, MAPMYINDIA, CONTRIBUTEURS © OPENSTREETMAP ET LA COMMUNAUTÉ DES UTILISATEURS SIG.

SOURCE: ESRI, DIGITALGLOBE, GEOEYE, EARTHSTAR GEOGRAPHICS, CNES/AIRBUS DS, USDA, USGS, AEX, GETMAPPING, AEROGRIID, IGN, IGP, SWISSTOPO, ET LA COMMUNAUTÉ DES UTILISATEURS SIG.



CLIENT
TRANSCANADA



PROJET
**ÉNERGIE EST
 SEGMENT 2 DU QUÉBEC**

TITRE
CARTOGRAPHIE DE LA PROFONDEUR DU ROC

CONSULTANT



AAAA-MM-JJ	2015-11-09
PROJETÉ	DO
SIG	JP
RÉVISÉ	JG
APPROUVÉ	DO

N° DE PROJET
 1411679

CONTROLE
 00030

REV.
 0

DOCUMENT NO.
 EE4930-GAL-C-DI-1007

FIGURE
34 of 64