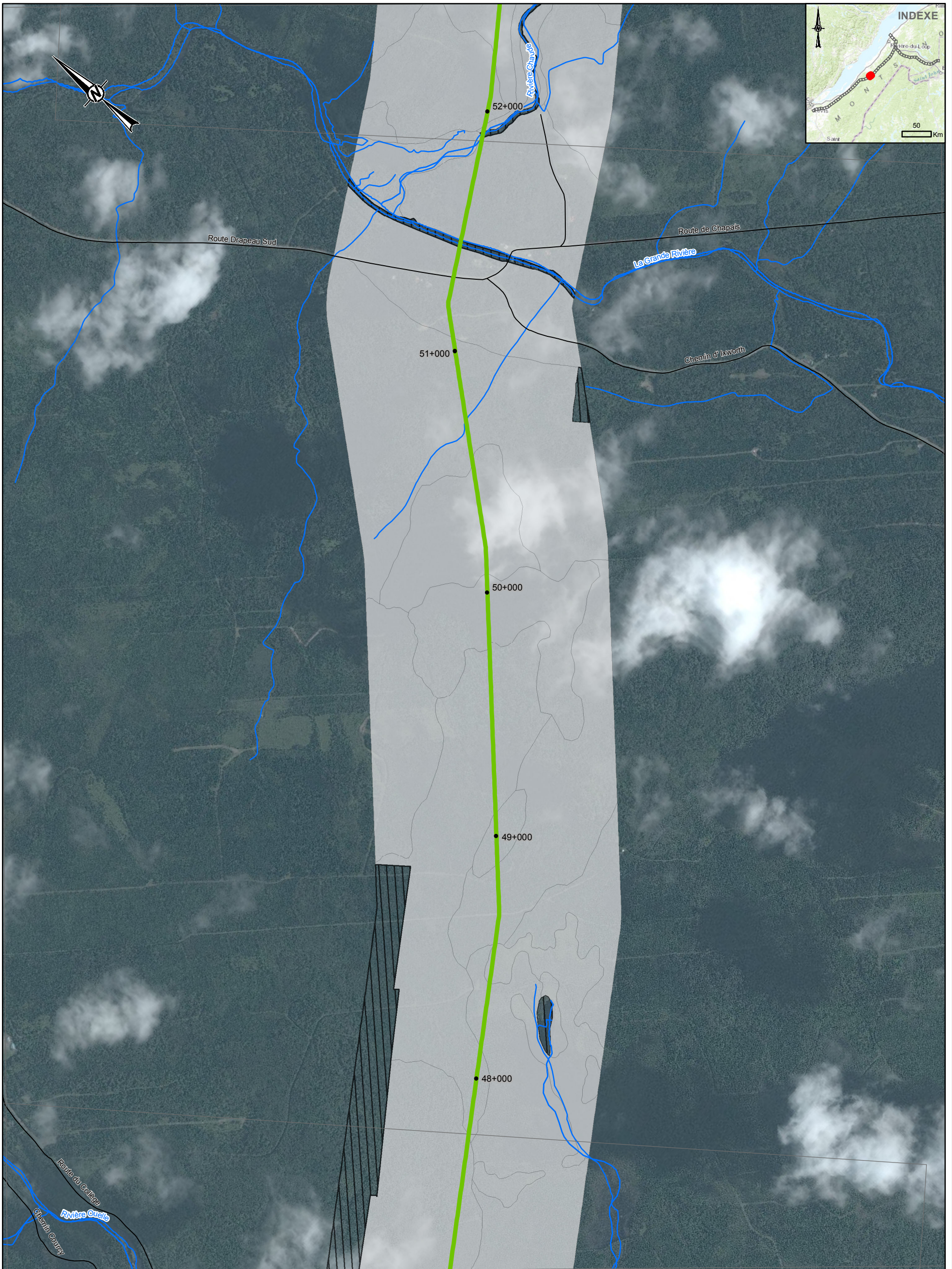


Path: \\golder\gde\gal\Edmonton\Active\PurVIEW\2014\1411679\_EnergyEast2\_Mxd\Figures\QC\Français\QC\_Seg2\_FigA\_D2B\_1411679\_Rev0\_FR.mxd



- LÉGENDE**
- SEGMENT 2 DU QUÉBEC (SECTION 62-63)
  - PROFONDEUR DU ROC (M)**
  - NON CARTOGRAPHIÉ (SE RÉFÉRER À LA NOTE)
  - > 3
  - ÉLÉMENTS DE LA CARTE**
  - ROUTE
  - COURS D'EAU
  - LIMITE MUNICIPALE

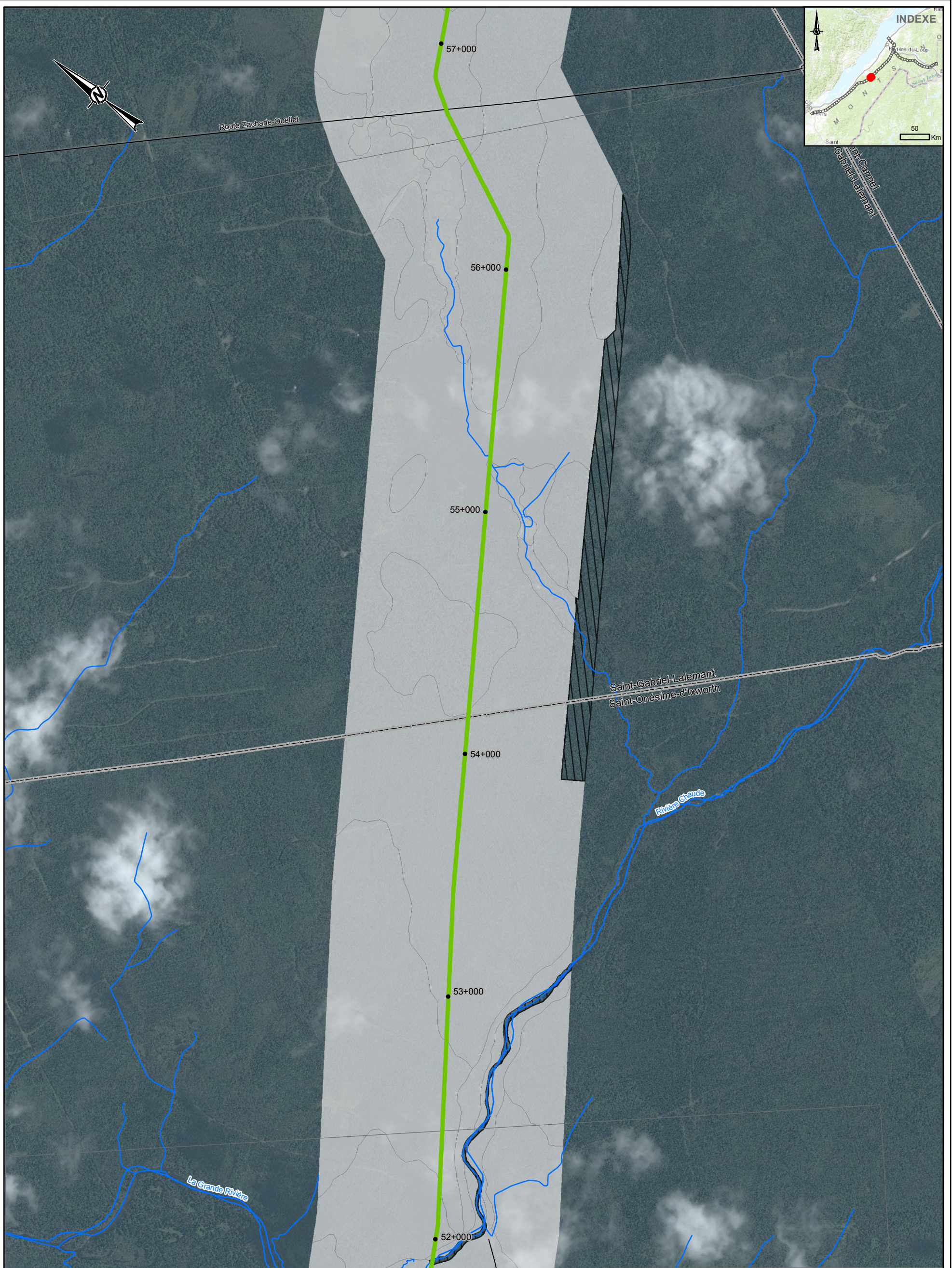
**NOTE**  
 LES ZONES NON CARTOGRAPHIÉES POSSÈDENT L'UNE DES CONDITIONS SUIVANTES: AUCUNE IMAGERIE, PLAN D'EAU (RIVIÈRES OU LACS) OU MATÉRIAU DE SURFACE AYANT PRINCIPALEMENT DES ATTRIBUTS ANTHROPOGÉNIQUES (A) (ROUTES EXISTANTES, ZONES DÉVELOPPÉES, GRAVIÈRES, ETC.).

- RÉFÉRENCES**
1. LE TRACÉ DE SEGMENT 1 (REV M ET REV E) A ÉTÉ REÇU DU CLIENT.
  2. PLAN D'EAU, COURS D'EAU, ROUTE, CHEMIN DE FER: CANVEC
  3. SOURCES D'IMAGERIE : ESRI, HERE, DELORME, INTERMAP, INCREMENT P CORP., GEBCO, USGS, FAO, NPS, NRCAN, GEOBASE, IGN, KADASTER NL, ORDONNANCE SURVEY, ESRI JAPAN, METI, ESRI CHINA (HONG KONG), SWISSTOPO, MAPMYINDIA, CONTRIBUTEURS © OPENSTREETMAP ET LA COMMUNAUTÉ DES UTILISATEURS SIG.
- SOURCE : ESRI, DIGITALGLOBE, GEOEYE, EARTHSTAR GEOGRAPHICS, CNES/AIRBUS DS, USDA, USGS, AEX, GETMAPPING, AEROGRID, IGN, IGP, SWISSTOPO, ET LA COMMUNAUTÉ DES UTILISATEURS SIG.



<b>CLIENT</b>		<b>TRANSCANADA</b>		
<b>PROJET</b>		<b>ÉNERGIE EST SEGMENT 2 DU QUÉBEC</b>		
<b>TITRE</b>		<b>CARTOGRAPHIE DE LA PROFONDEUR DU ROC</b>		
<b>CONSULTANT</b>	AAAA-MM-JJ	2015-11-09		
	PROJETÉ	DO		
	SIG	JP		
	RÉVISÉ	JG		
	APPROUVÉ	DO		
<b>N° DE PROJET</b>	<b>CONTRÔLE</b>	<b>REV.</b>	<b>DOCUMENT NO.</b>	<b>FIGURE</b>
1411679	00030	0	EE4930-GAL-C-DI-1007	<b>26 of 64</b>

IF THIS MEASUREMENT DOES NOT MATCH WHAT IS SHOWN, THE SHEET SIZE HAS BEEN MODIFIED FROM 25mm



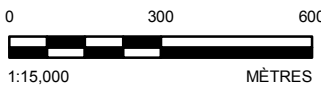
- LÉGENDE**
- SEGMENT 2 DU QUÉBEC (SECTION 62-63)
  - PROFONDEUR DU ROC (M)**
  - NON CARTOGRAPHIÉ (SE RÉFÉRER À LA NOTE)
  - > 3
  - ÉLÉMENTS DE LA CARTE**
  - ROUTE
  - COURS D'EAU
  - LIMITE MUNICIPALE

**NOTE**  
 LES ZONES NON CARTOGRAPHIÉES POSSÈDENT L'UNE DES CONDITIONS SUIVANTES: AUCUNE IMAGERIE, PLAN D'EAU (RIVIÈRES OU LACS) OU MATÉRIAU DE SURFACE AYANT PRINCIPALEMENT DES ATTRIBUTS ANTHROPOGÉNIQUES (A) (ROUTES EXISTANTES, ZONES DÉVELOPPÉES, GRAVIÈRES, ETC.).

**RÉFÉRENCES**

1. LE TRACÉ DE SEGMENT 1 (REV M ET REV E) A ÉTÉ REÇU DU CLIENT.
2. PLAN D'EAU, COURS D'EAU, ROUTE, CHEMIN DE FER: CANVEC
3. SOURCES D'IMAGERIE: ESRI, HERE, DELORME, INTERMAP, INCREMENT P CORP., GEBCO, USGS, FAO, NPS, NRCAN, GEOBASE, IGN, KADASTER NL, ORDONNANCE SURVEY, ESRI JAPAN, METI, ESRI CHINA (HONG KONG), SWISSTOPO, MAPMYINDIA, CONTRIBUTEURS © OPENSTREETMAP ET LA COMMUNAUTÉ DES UTILISATEURS SIG.

SOURCE: ESRI, DIGITALGLOBE, GEOEYE, EARTHSTAR GEOGRAPHICS, CNES/AIRBUS DS, USDA, USGS, AEX, GETMAPPING, AEROGRIID, IGN, IGP, SWISSTOPO, ET LA COMMUNAUTÉ DES UTILISATEURS SIG.



CLIENT  
**TRANSCANADA**



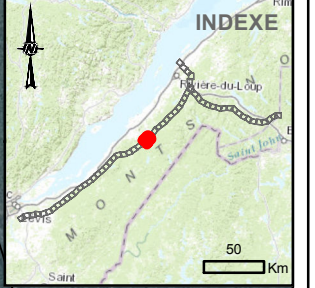
PROJET  
**ÉNERGIE EST  
 SEGMENT 2 DU QUÉBEC**

TITRE  
**CARTOGRAPHIE DE LA PROFONDEUR DU ROC**

CONSULTANT	AAAA-MM-JJ	2015-11-09
	PROJETÉ	DO
	SIG	JP
	RÉVISÉ	JG
	APPROUVÉ	DO

N° DE PROJET 1411679	CONTROLE 00030	REV. 0	DOCUMENT NO. EE4930-GAL-C-DI-1007	FIGURE 27 of 64
-------------------------	-------------------	-----------	--------------------------------------	--------------------

IF THIS MEASUREMENT DOES NOT MATCH WHAT IS SHOWN, THE SHEET SIZE HAS BEEN MODIFIED FROM 25mm



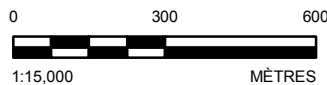
- LÉGENDE**
- SEGMENT 2 DU QUÉBEC (SECTION 62-63)
  - SEGMENT 2 DU QUÉBEC (SECTION 63-64)
- PROFONDEUR DU ROC (M)**
- NON CARTOGRAPHIÉ (SE RÉFÉRER À LA NOTE)
  - > 3
- ÉLÉMENTS DE LA CARTE**
- ROUTE
  - COURS D'EAU
  - LIMITE MUNICIPALE

**NOTE**  
 LES ZONES NON CARTOGRAPHIÉES POSSÈDENT L'UNE DES CONDITIONS SUIVANTES: AUCUNE IMAGERIE, PLAN D'EAU (RIVIÈRES OU LACS) OU MATÉRIAU DE SURFACE AYANT PRINCIPALEMENT DES ATTRIBUTS ANTHROPOGÉNIQUES (A) (ROUTES EXISTANTES, ZONES DÉVELOPPÉES, GRAVIÈRES, ETC.).

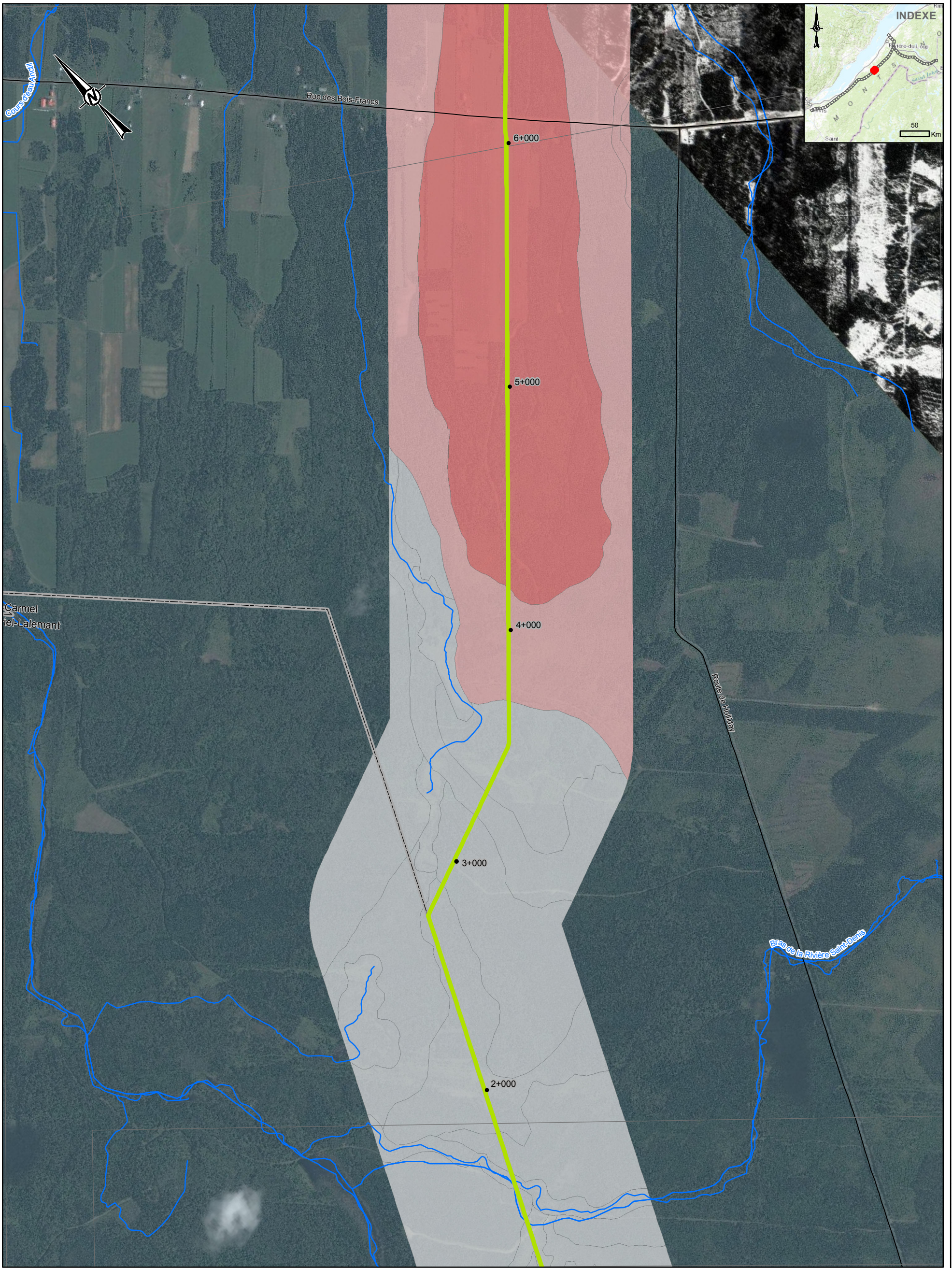
**RÉFÉRENCES**

1. LE TRACÉ DE SEGMENT 1 (REV M ET REV E) A ÉTÉ REÇU DU CLIENT.
2. PLAN D'EAU, COURS D'EAU, ROUTE, CHEMIN DE FER: CANVEC
3. SOURCES D'IMAGERIE: ESRI, HERE, DELORME, INTERMAP, INCREMENT P CORP., GEBCO, USGS, FAO, NPS, NRCAN, GEObASE, IGN, KADASTER NL, ORDONNANCE SURVEY, ESRI JAPAN, METI, ESRI CHINA (HONG KONG), SWISSTOPO, MAPMYINDIA, CONTRIBUTEURS © OPENSTREETMAP ET LA COMMUNAUTÉ DES UTILISATEURS SIG.

SOURCE: ESRI, DIGITALGLOBE, GEOEYE, EARTHSTAR GEOGRAPHICS, CNES/AIRBUS DS, USDA, USGS, AEX, GETMAPPING, AEROGRIID, IGN, IGP, SWISSTOPO, ET LA COMMUNAUTÉ DES UTILISATEURS SIG.



<b>CLIENT</b>		<b>TRANSCANADA</b>			
<b>PROJET</b>		<b>ÉNERGIE EST SEGMENT 2 DU QUÉBEC</b>			
<b>TITRE</b>		<b>CARTOGRAPHIE DE LA PROFONDEUR DU ROC</b>			
<b>CONSULTANT</b>	AAAA-MM-JJ	2015-11-09			
	PROJETÉ	DO			
	SIG	JP			
	RÉVISÉ	JG			
	APPROUVÉ	DO			
<b>N° DE PROJET</b>	<b>CONTRÔLE</b>	<b>REV.</b>	<b>DOCUMENT NO.</b>	<b>FIGURE</b>	
1411679	00030	0	EE4930-GAL-C-DI-1007	<b>28 of 64</b>	



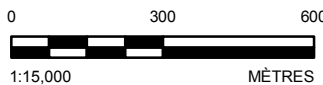
- LÉGENDE**
- SEGMENT 2 DU QUÉBEC (SECTION 63-64)
  - PROFONDEUR DU ROC (M)**
  - < 1 (V)
  - 1-3 (B)
  - > 3
  - ÉLÉMENTS DE LA CARTE**
  - ROUTE
  - COURS D'EAU
  - LIMITE MUNICIPALE

**NOTE**  
 LES ZONES NON CARTOGRAPHIÉES POSSÈDENT L'UNE DES CONDITIONS SUIVANTES: AUCUNE IMAGERIE, PLAN D'EAU (RIVIÈRES OU LACS) OU MATÉRIAU DE SURFACE AYANT PRINCIPALEMENT DES ATTRIBUTS ANTHROPOGÉNIQUES (A) (ROUTES EXISTANTES, ZONES DÉVELOPPÉES, GRAVIÈRES, ETC.).

**RÉFÉRENCES**

1. LE TRACÉ DE SEGMENT 1 (REV M ET REV E) A ÉTÉ REÇU DU CLIENT.
2. PLAN D'EAU, COURS D'EAU, ROUTE, CHEMIN DE FER: CANVEC
3. SOURCES D'IMAGERIE: ESRI, HERE, DELORME, INTERMAP, INCREMENT P CORP., GEBCO, USGS, FAO, NPS, NRCAN, GEOBASE, IGN, KADASTER NL, ORDNANCE SURVEY, ESRI JAPAN, METI, ESRI CHINA (HONG KONG), SWISSTOPO, MAPMYINDIA, CONTRIBUTEURS © OPENSTREETMAP ET LA COMMUNAUTÉ DES UTILISATEURS SIG.

SOURCE: ESRI, DIGITALGLOBE, GEOEYE, EARTHSTAR GEOGRAPHICS, CNES/AIRBUS DS, USDA, USGS, AEX, GETMAPPING, AEROGRIID, IGN, IGP, SWISSTOPO, ET LA COMMUNAUTÉ DES UTILISATEURS SIG.



CLIENT  
**TRANSCANADA**



PROJET  
**ÉNERGIE EST  
 SEGMENT 2 DU QUÉBEC**

TITRE  
**CARTOGRAPHIE DE LA PROFONDEUR DU ROC**

CONSULTANT



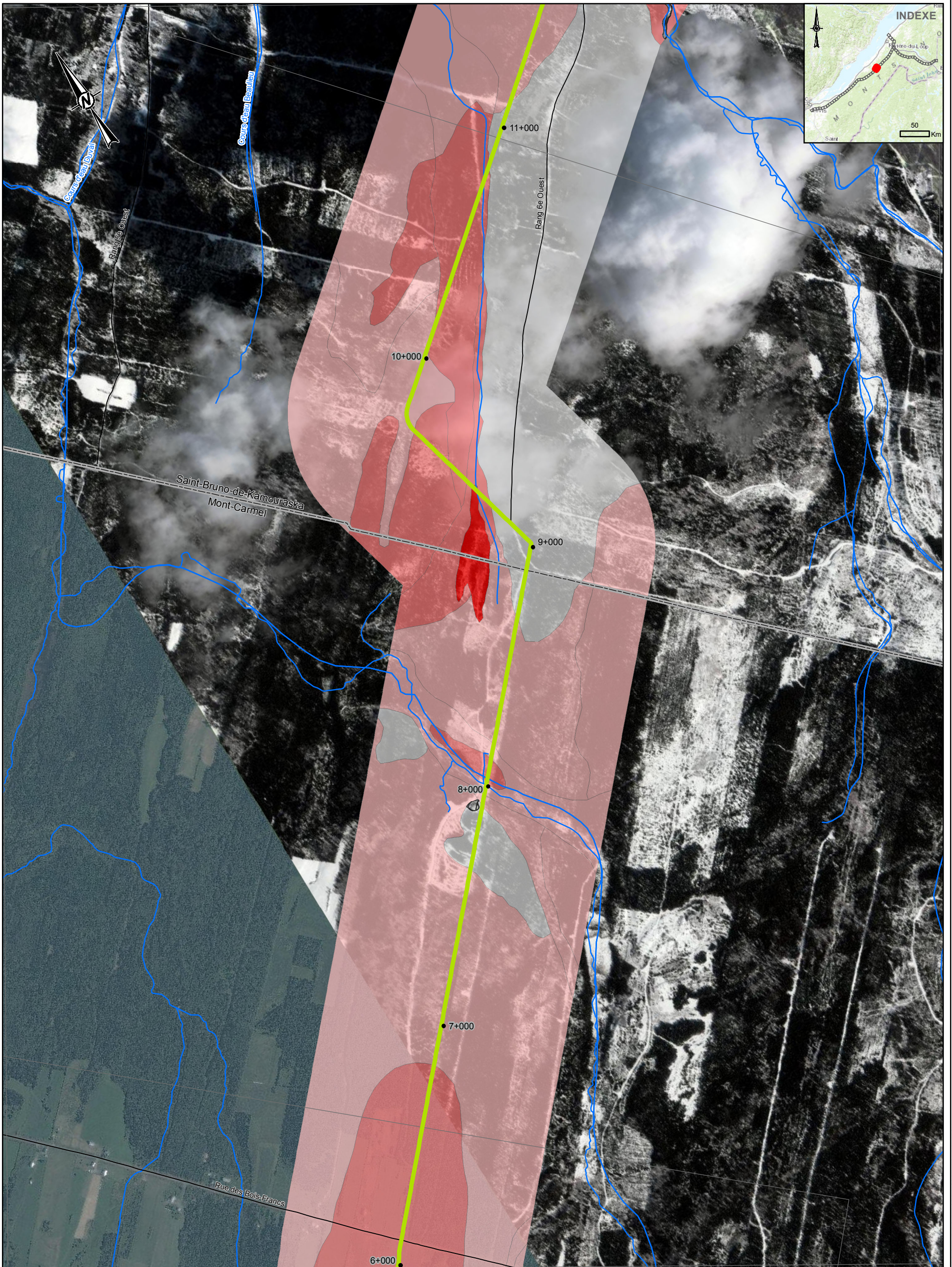
AAAA-MM-JJ	2015-11-09
PROJETÉ	DO
SIG	JP
RÉVISÉ	JG
APPROUVÉ	DO

N° DE PROJET  
 1411679

CONTROLE  
 00030

REV. 0  
 DOCUMENT NO.  
 EE4930-GAL-C-DI-1007

FIGURE  
**29 of 64**



**LÉGENDE**

- SEGMENT 2 DU QUÉBEC (SECTION 63-64)
- PROFONDEUR DU ROC (M)**
- NON CARTOGRAPHIÉ (SE RÉFÉRER À LA NOTE)
- SURFACE
- < 1 (V)
- 1-3 (B)
- > 3
- ÉLÉMENTS DE LA CARTE**
- ROUTE
- COURS D'EAU
- LIMITE MUNICIPALE

**NOTE**  
 LES ZONES NON CARTOGRAPHIÉES POSSÈDENT L'UNE DES CONDITIONS SUIVANTES: AUCUNE IMAGERIE, PLAN D'EAU (RIVIÈRES OU LACS) OU MATÉRIAU DE SURFACE AYANT PRINCIPALEMENT DES ATTRIBUTS ANTHROPOGÉNIQUES (A) (ROUTES EXISTANTES, ZONES DÉVELOPPÉES, GRAVIÈRES, ETC.).

**RÉFÉRENCES**

1. LE TRACÉ DE SEGMENT 1 (REV M ET REV E) A ÉTÉ REÇU DU CLIENT.
2. PLAN D'EAU, COURS D'EAU, ROUTE, CHEMIN DE FER: CANVEC
3. SOURCES D'IMAGERIE: ESRI, HERE, DELORME, INTERMAP, INCREMENT P CORP., GEBCO, USGS, FAO, NPS, NRCAN, GEOBASE, IGN, KADASTER NL, ORDONNANCE SURVEY, ESRI JAPAN, METI, ESRI CHINA (HONG KONG), SWISSTOPO, MAPMYINDIA, CONTRIBUTEURS © OPENSTREETMAP ET LA COMMUNAUTÉ DES UTILISATEURS SIG.

SOURCE: ESRI, DIGITALGLOBE, GEOEYE, EARTHSTAR GEOGRAPHICS, CNES/AIRBUS DS, USDA, USGS, AEX, GETMAPPING, AEROGRID, IGN, IGP, SWISSTOPO, ET LA COMMUNAUTÉ DES UTILISATEURS SIG.



CLIENT  
**TRANSCANADA**



PROJET  
**ÉNERGIE EST  
 SEGMENT 2 DU QUÉBEC**

TITRE  
**CARTOGRAPHIE DE LA PROFONDEUR DU ROC**

CONSULTANT



AAAA-MM-JJ	2015-11-09
PROJETÉ	DO
SIG	JP
RÉVISÉ	JG
APPROUVÉ	DO

N° DE PROJET 1411679	CONTROLE 00030	REV. 0	DOCUMENT NO. EE4930-GAL-C-DI-1007	FIGURE 30 of 64
-------------------------	-------------------	-----------	--------------------------------------	--------------------