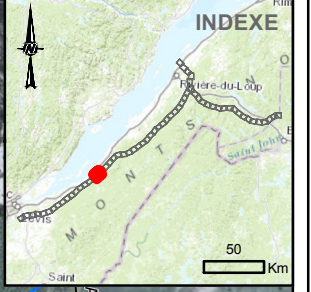


324 **PR8.3.22**
 Projet Oléoduc Énergie Est de
 TransCanada – section québécoise
 6211-18-018



- LÉGENDE**
- SEGMENT 2 DU QUÉBEC (SECTION 62-63)
 - PROFONDEUR DU ROC (M)**
 - NON CARTOGRAPHIÉ (SE RÉFÉRER À LA NOTE)
 - SURFACE
 - < 1 (V)
 - 1-3 (B)
 - > 3
 - ÉLÉMENTS DE LA CARTE**
 - ROUTE
 - COURS D'EAU
 - LIMITE MUNICIPALE

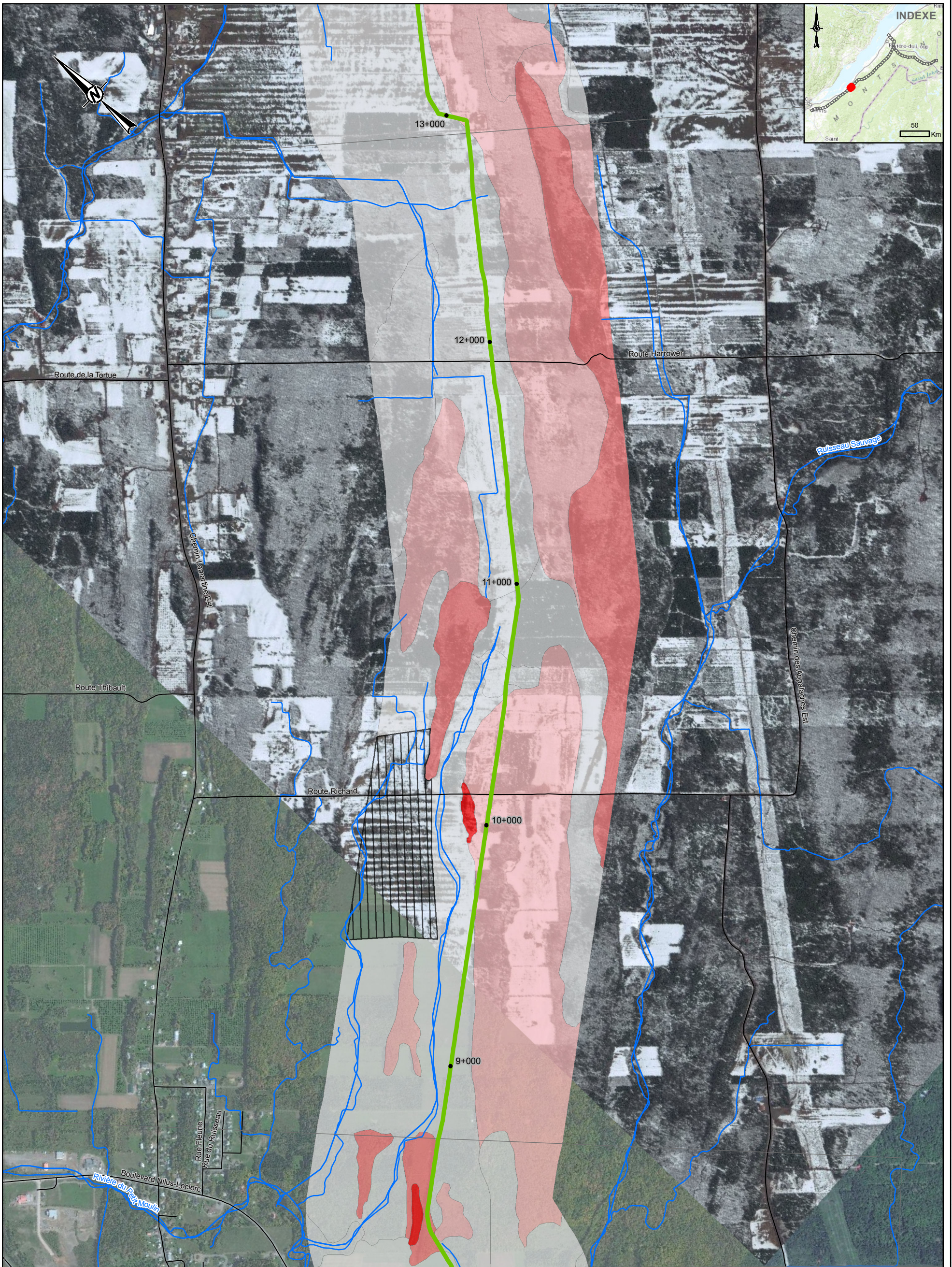
NOTE
 LES ZONES NON CARTOGRAPHIÉES POSSÈDENT L'UNE DES CONDITIONS SUIVANTES: AUCUNE IMAGERIE, PLAN D'EAU (RIVIÈRES OU LACS) OU MATÉRIAU DE SURFACE AYANT PRINCIPALEMENT DES ATTRIBUTS ANTHROPOGÉNIQUES (A) (ROUTES EXISTANTES, ZONES DÉVELOPPÉES, GRAVIERES, ETC.).

- RÉFÉRENCES**
1. LE TRACÉ DE SEGMENT 1 (REV M ET REV E) A ÉTÉ REÇU DU CLIENT.
 2. PLAN D'EAU, COURS D'EAU, ROUTE, CHEMIN DE FER: CANVEC
 3. SOURCES D'IMAGERIE: ESRI, HERE, DELORME, INTERMAP, INCREMENT P CORP., GEBCO, USGS, FAO, NPS, NRCAN, GEOBASE, IGN, KADASTER NL, ORDONANCE SURVEY, ESRI JAPAN, METI, ESRI CHINA (HONG KONG), SWISSTOPO, MAPMYINDIA, CONTRIBUTEURS © OPENSTREETMAP ET LA COMMUNAUTÉ DES UTILISATEURS SIG.
- SOURCE: ESRI, DIGITALGLOBE, GEOEYE, EARTHSTAR GEOGRAPHICS, CNES/AIRBUS DS, USDA, USGS, AEX, GETMAPPING, AEROGRIID, IGN, IGP, SWISSTOPO, ET LA COMMUNAUTÉ DES UTILISATEURS SIG.



CLIENT		TRANSCANADA			
PROJET		ÉNERGIE EST			
SEGMENT 2 DU QUÉBEC					
TITRE		CARTOGRAPHIE DE LA PROFONDEUR DU ROC			
CONSULTANT		AAAA-MM-JJ	2015-11-09		
		PROJETÉ	DO		
		SIG	JP		
		RÉVISÉ	JG		
		APPROUVÉ	DO		
N° DE PROJET	CONTRÔLE	REV.	DOCUMENT NO.	FIGURE	
1411679	00030	0	EE4930-GAL-C-DI-1007	17 of 64	

IF THIS MEASUREMENT DOES NOT MATCH WHAT IS SHOWN, THE SHEET SIZE HAS BEEN MODIFIED FROM 25mm



LÉGENDE

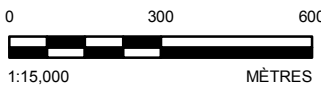
- SEGMENT 2 DU QUÉBEC (SECTION 62-63)
- PROFONDEUR DU ROC (M)**
- NON CARTOGRAPHIÉ (SE RÉFÉRER À LA NOTE)
- SURFACE
- < 1 (V)
- 1-3 (B)
- > 3
- ÉLÉMENTS DE LA CARTE**
- ROUTE
- COURS D'EAU
- LIMITE MUNICIPALE

NOTE
 LES ZONES NON CARTOGRAPHIÉES POSSÈDENT L'UNE DES CONDITIONS SUIVANTES: AUCUNE IMAGERIE, PLAN D'EAU (RIVIÈRES OU LACS) OU MATÉRIAU DE SURFACE AYANT PRINCIPALEMENT DES ATTRIBUTS ANTHROPOGÉNIQUES (A) (ROUTES EXISTANTES, ZONES DÉVELOPPÉES, GRAVIÈRES, ETC.).

RÉFÉRENCES

1. LE TRACÉ DE SEGMENT 1 (REV M ET REV E) A ÉTÉ REÇU DU CLIENT.
2. PLAN D'EAU, COURS D'EAU, ROUTE, CHEMIN DE FER: CANVEC
3. SOURCES D'IMAGERIE: ESRI, HERE, DELORME, INTERMAP, INCREMENT P CORP., GEBCO, USGS, FAO, NPS, NRCAN, GEOBASE, IGN, KADASTER NL, ORDONNANCE SURVEY, ESRI JAPAN, METI, ESRI CHINA (HONG KONG), SWISSTOPO, MAPMYINDIA, CONTRIBUTEURS © OPENSTREETMAP ET LA COMMUNAUTÉ DES UTILISATEURS SIG.

SOURCE: ESRI, DIGITALGLOBE, GEOEYE, EARTHSTAR GEOGRAPHICS, CNES/AIRBUS DS, USDA, USGS, AEX, GETMAPPING, AEROGRIID, IGN, IGP, SWISSTOPO, ET LA COMMUNAUTÉ DES UTILISATEURS SIG.



CLIENT
TRANSCANADA



PROJET
**ÉNERGIE EST
 SEGMENT 2 DU QUÉBEC**

TITRE
CARTOGRAPHIE DE LA PROFONDEUR DU ROC

CONSULTANT



AAAA-MM-JJ	2015-11-09
PROJETÉ	DO
SIG	JP
RÉVISÉ	JG
APPROUVÉ	DO

N° DE PROJET
 1411679

CONTROLE
 00030

REV. 0 DOCUMENT NO.
 EE4930-GAL-C-DI-1007

FIGURE
18 of 64



LÉGENDE

- SEGMENT 2 DU QUÉBEC (SECTION 62-63)
- PROFONDEUR DU ROC (M)**
- < 1 (V)
- 1-3 (B)
- > 3
- ÉLÉMENTS DE LA CARTE**
- ROUTE
- COURS D'EAU
- LIMITE MUNICIPALE

NOTE
 LES ZONES NON CARTOGRAPHIÉES POSSÈDENT L'UNE DES CONDITIONS SUIVANTES: AUCUNE IMAGERIE, PLAN D'EAU (RIVIÈRES OU LACS) OU MATÉRIAU DE SURFACE AYANT PRINCIPALEMENT DES ATTRIBUTS ANTHROPOGÉNIQUES (A) (ROUTES EXISTANTES, ZONES DÉVELOPPÉES, GRAVIÈRES, ETC.).

RÉFÉRENCES

1. LE TRACÉ DE SEGMENT 1 (REV M ET REV E) A ÉTÉ REÇU DU CLIENT.
2. PLAN D'EAU, COURS D'EAU, ROUTE, CHEMIN DE FER: CANVEC
3. SOURCES D'IMAGERIE: ESRI, HERE, DELORME, INTERMAP, INCREMENT P CORP., GEBCO, USGS, FAO, NPS, NRCAN, GEOBASE, IGN, KADASTER NL, ORDONANCE SURVEY, ESRI JAPAN, METI, ESRI CHINA (HONG KONG), SWISSTOPO, MAPMYINDIA, CONTRIBUTEURS © OPENSTREETMAP ET LA COMMUNAUTÉ DES UTILISATEURS SIG.

SOURCE: ESRI, DIGITALGLOBE, GEOEYE, EARTHSTAR GEOGRAPHICS, CNES/AIRBUS DS, USDA, USGS, AEX, GETMAPPING, AEROGRID, IGN, IGP, SWISSTOPO, ET LA COMMUNAUTÉ DES UTILISATEURS SIG.



CLIENT
 TRANSCANADA

PROJET
 ÉNERGIE EST
 SEGMENT 2 DU QUÉBEC

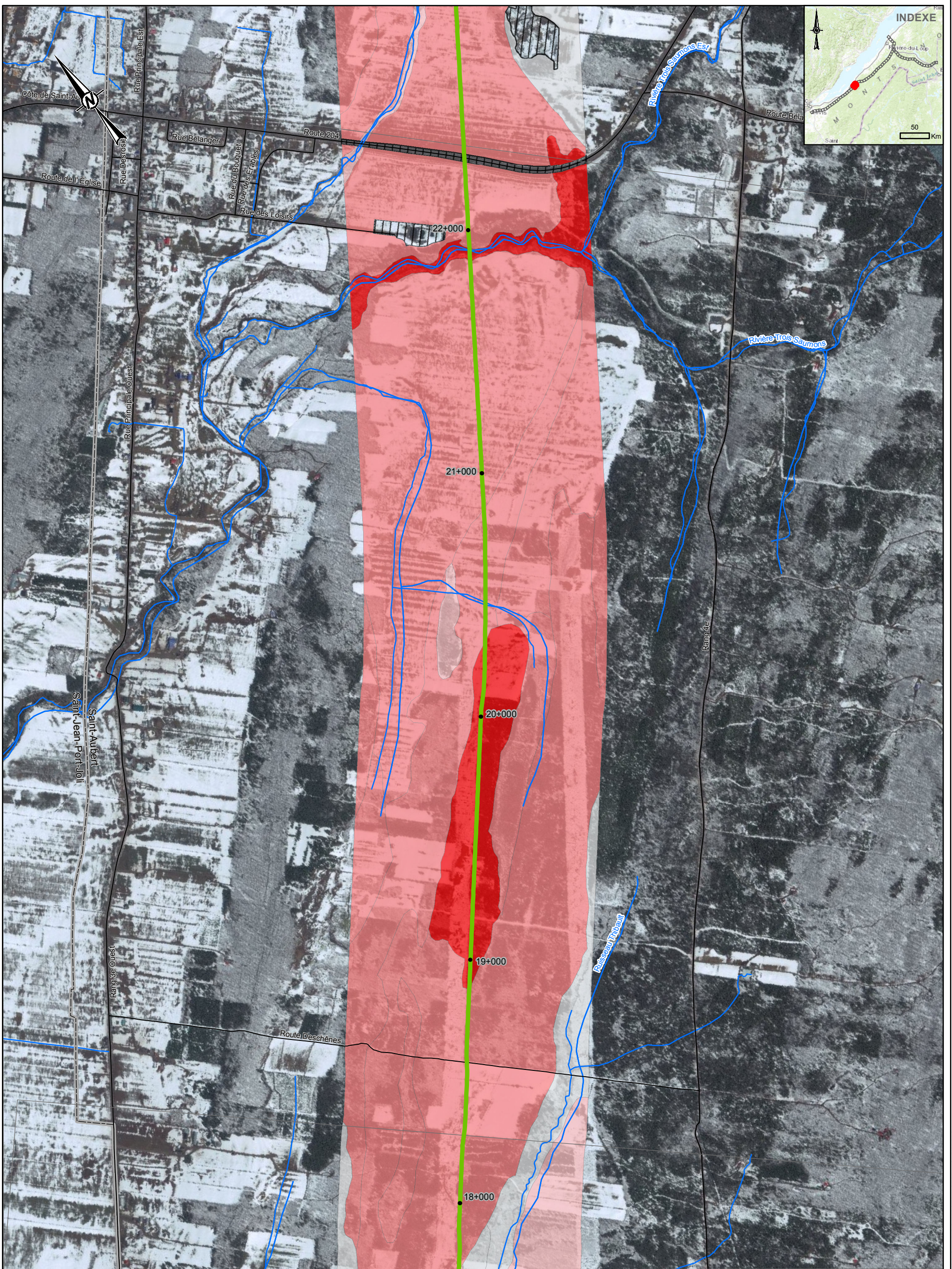
TITRE
 CARTOGRAPHIE DE LA PROFONDEUR DU ROC

CONSULTANT	AAAA-MM-JJ	2015-11-09
	PROJETÉ	DO
	SIG	JP
	RÉVISÉ	JG
	APPROUVÉ	DO

Logo: Golder Associates

N° DE PROJET 1411679	CONTROLE 00030	REV. 0	DOCUMENT NO. EE4930-GAL-C-DI-1007	FIGURE 19 of 64
-------------------------	-------------------	-----------	--------------------------------------	--------------------

IF THIS MEASUREMENT DOES NOT MATCH WHAT IS SHOWN, THE SHEET SIZE HAS BEEN MODIFIED FROM 25mm



LÉGENDE

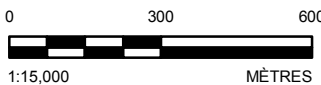
- SEGMENT 2 DU QUÉBEC (SECTION 62-63)
- PROFONDEUR DU ROC (M)**
- NON CARTOGRAPHIÉ (SE RÉFÉRER À LA NOTE)
- SURFACE
- < 1 (V)
- 1-3 (B)
- > 3
- ÉLÉMENTS DE LA CARTE**
- ROUTE
- COURS D'EAU
- LIMITE MUNICIPALE

NOTE
 LES ZONES NON CARTOGRAPHIÉES POSSÈDENT L'UNE DES CONDITIONS SUIVANTES: AUCUNE IMAGERIE, PLAN D'EAU (RIVIÈRES OU LACS) OU MATÉRIAU DE SURFACE AYANT PRINCIPALEMENT DES ATTRIBUTS ANTHROPOGÉNIQUES (A) (ROUTES EXISTANTES, ZONES DÉVELOPPÉES, GRAVIÈRES, ETC.).

RÉFÉRENCES

1. LE TRACÉ DE SEGMENT 1 (REV M ET REV E) A ÉTÉ REÇU DU CLIENT.
2. PLAN D'EAU, COURS D'EAU, ROUTE, CHEMIN DE FER: CANVEC
3. SOURCES D'IMAGERIE: ESRI, HERE, DELORME, INTERMAP, INCREMENT P CORP., GEBCO, USGS, FAO, NPS, NRCAN, GEOBASE, IGN, KADASTER NL, ORDONNANCE SURVEY, ESRI JAPAN, METI, ESRI CHINA (HONG KONG), SWISSTOPO, MAPMYINDIA, CONTRIBUTEURS © OPENSTREETMAP ET LA COMMUNAUTÉ DES UTILISATEURS SIG.

SOURCE: ESRI, DIGITALGLOBE, GEOEYE, EARTHSTAR GEOGRAPHICS, CNES/AIRBUS DS, USDA, USGS, AEX, GETMAPPING, AEROGRID, IGN, IGP, SWISSTOPO, ET LA COMMUNAUTÉ DES UTILISATEURS SIG.



CLIENT
TRANSCANADA



PROJET
**ÉNERGIE EST
 SEGMENT 2 DU QUÉBEC**

TITRE
CARTOGRAPHIE DE LA PROFONDEUR DU ROC

CONSULTANT



AAAA-MM-JJ	2015-11-09
PROJETÉ	DO
SIG	JP
RÉVISÉ	JG
APPROUVÉ	DO

N° DE PROJET
 1411679

CONTROLE
 00030

REV.
 0

DOCUMENT NO.
 EE4930-GAL-C-DI-1007

FIGURE
20 of 64