

**Annexe Vol 2-16**

**Cartographie de la profondeur du roc -  
Segment 2 du Québec**





**LÉGENDE**

- SEGMENT 1 DU QUÉBEC (REV M)
- SEGMENT 2 DU QUÉBEC (SECTION 61-62)
- LÉVIS

**PROFONDEUR DU ROC (M)**

- NON CARTOGRAPHIÉ (SE RÉFÉRER À LA NOTE)
- 1-3 (B)
- > 3

**ÉLÉMENTS DE LA CARTE**

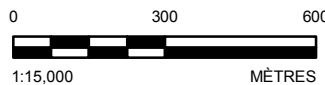
- ROUTE
- CHEMIN DE FER
- COURS D'EAU
- LIMITE MUNICIPALE

**NOTE**  
 LES ZONES NON CARTOGRAPHIÉES POSSÈDENT L'UNE DES CONDITIONS SUIVANTES: AUCUNE IMAGERIE, PLAN D'EAU (RIVIÈRES OU LACS) OU MATÉRIAU DE SURFACE AYANT PRINCIPALEMENT DES ATTRIBUTS ANTHROPOGÉNIQUES (A) (ROUTES EXISTANTES, ZONES DÉVELOPPÉES, GRAVIÈRES, ETC.).

**RÉFÉRENCES**

1. LE TRACÉ DE SEGMENT 1 (REV M ET REV E) A ÉTÉ REÇU DU CLIENT.
2. PLAN D'EAU, COURS D'EAU, ROUTE, CHEMIN DE FER: CANVEC
3. SOURCES D'IMAGERIE: ESRI, HERE, DELORME, INTERMAP, INCREMENT P CORP., GEBCO, USGS, FAO, NPS, NRCAN, GEOBASE, IGN, KADASTER NL, ORDNANCE SURVEY, ESRI JAPAN, METI, ESRI CHINA (HONG KONG), SWISSTOPO, MAPMYINDIA, CONTRIBUTEURS © OPENSTREETMAP ET LA COMMUNAUTÉ DES UTILISATEURS SIG.

SOURCE: ESRI, DIGITALGLOBE, GEOEYE, EARTHSTAR GEOGRAPHICS, CNES/AIRBUS DS, USDA, USGS, AEX, GETMAPPING, AEROGRIID, IGN, IGP, SWISSTOPO, ET LA COMMUNAUTÉ DES UTILISATEURS SIG.



CLIENT  
**TRANSCANADA**



PROJET  
**ÉNERGIE EST  
 SEGMENT 2 DU QUÉBEC**

TITRE  
**CARTOGRAPHIE DE LA PROFONDEUR DU ROC**

CONSULTANT



AAAA-MM-JJ	2015-11-09
PROJETÉ	DO
SIG	JP
RÉVISÉ	JG
APPROUVÉ	DO

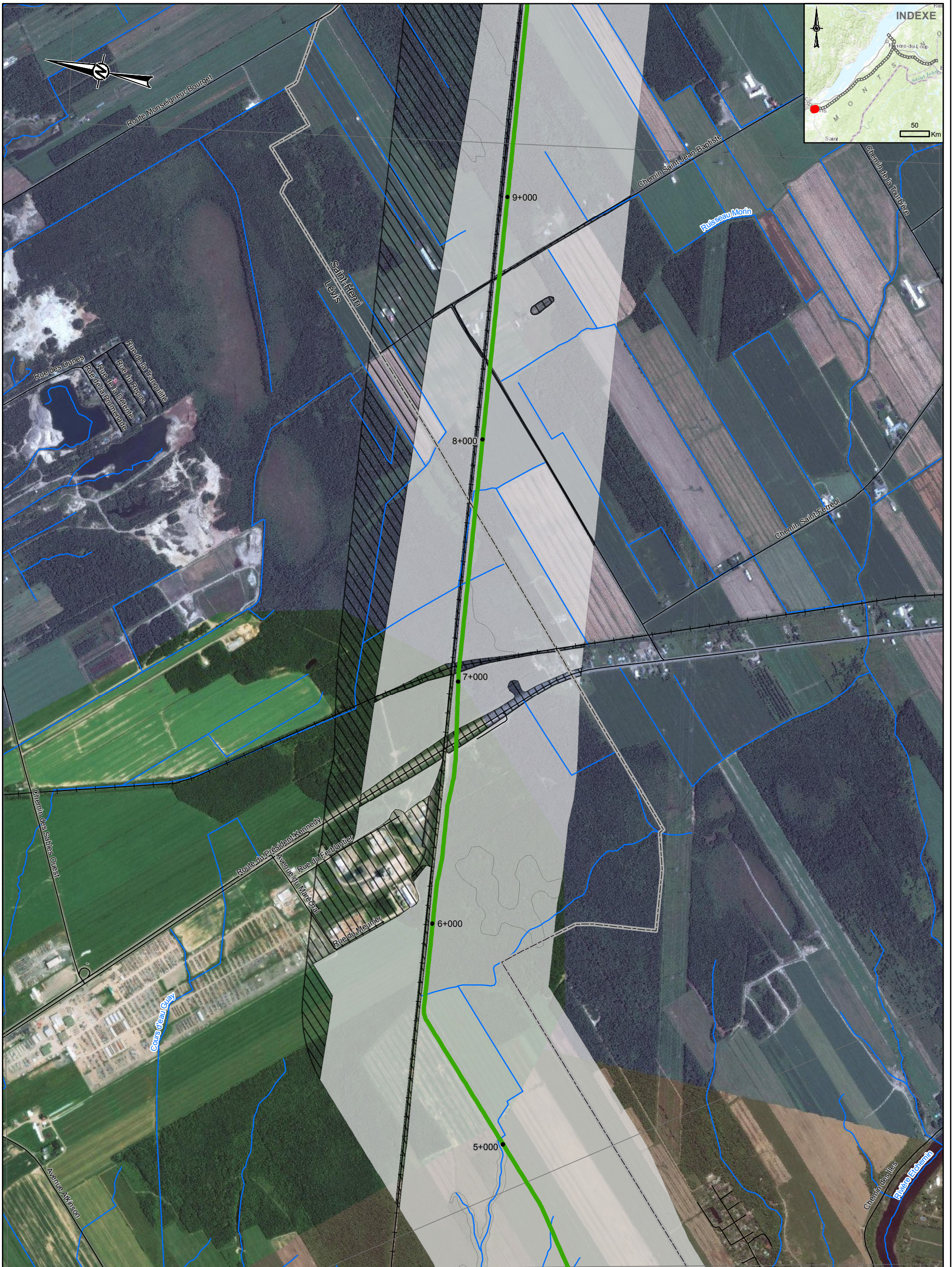
N° DE PROJET  
 1411679

CONTROLE  
 00030

REV. 0 DOCUMENT NO.  
 EE4930-GAL-C-DI-1007

FIGURE  
**1 of 64**



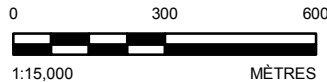


**LÉGENDE**

- SEGMENT 2 DU QUÉBEC (SECTION 61-62)
- PROFONDEUR DU ROC (M)**
- NON CARTOGRAPHIÉ (SE RÉFÉRER À LA NOTE)
- > 3
- ÉLÉMENTS DE LA CARTE**
- ROUTE
- CHEMIN DE FER
- COURS D'EAU
- LIMITE MUNICIPALE

**NOTE**  
 LES ZONES NON CARTOGRAPHIÉES POSSÈDENT L'UNE DES CONDITIONS SUIVANTES: AUCUNE IMAGERIE, PLAN D'EAU (RIVIÈRES OU LACS) OU MATÉRIAU DE SURFACE AYANT PRINCIPALEMENT DES ATTRIBUTS ANTHROPOGÉNIQUES (A) (ROUTES EXISTANTES, ZONES DÉVELOPPÉES, GRAVIÈRES, ETC.).

**RÉFÉRENCES**  
 1. LE TRACÉ DE SEGMENT 1 (REV M ET REV E) A ÉTÉ REÇU DU CLIENT.  
 2. PLAN D'EAU, COURS D'EAU, ROUTE, CHEMIN DE FER: CANVEC  
 3. SOURCES D'IMAGERIE: ESRI, HERE, DELORME, INTERMAP, INCREMENT P CORP., GEBCO, USGS, FAO, NPS, NRCAN, GEOBASE, IGN, KADASTER NL, ORDONANCE SURVEY, ESRI JAPAN, METI, ESRI CHINA (HONG KONG), SWISSTOPO, MAPMYINDIA, CONTRIBUTEURS © OPENSTREETMAP ET LA COMMUNAUTÉ DES UTILISATEURS SIG.  
 SOURCE: ESRI, DIGITALGLOBE, GEOEYE, EARTHSTAR GEOGRAPHICS, CNES/AIRBUS DS, USDA, USGS, AEX, GETMAPPING, AEROGRIID, IGN, IGP, SWISSTOPO, ET LA COMMUNAUTÉ DES UTILISATEURS SIG.



**CLIENT**  
 TRANSCANADA

**PROJET**  
 ÉNERGIE EST  
 SEGMENT 2 DU QUÉBEC

**TITRE**  
 CARTOGRAPHIE DE LA PROFONDEUR DU ROC

CONSULTANT	AAAA-MM-JJ	2015-11-09
	PROJETÉ	DO
	SIG	JP
	RÉVISÉ	JG
	APPROUVÉ	DO

**N° DE PROJET** 1411679      **CONTRÔLE** 00030      **REV.** 0      **DOCUMENT NO.** EE4930-GAL-C-DI-1007      **FIGURE** 2 of 64

IF THIS MEASUREMENT DOES NOT MATCH WHAT IS SHOWN, THE SHEET SIZE HAS BEEN MODIFIED FROM 25mm





**LÉGENDE**

SEGMENT 2 DU QUÉBEC (SECTION 61-62)

**PROFONDEUR DU ROC (M)**

NON CARTOGRAPHIÉ (SE RÉFÉRER À LA NOTE)

> 3

**ÉLÉMENTS DE LA CARTE**

ROUTE

CHEMIN DE FER

COURS D'EAU

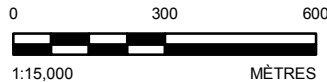
LIMITE MUNICIPALE

**NOTE**

LES ZONES NON CARTOGRAPHIÉES POSSÈDENT L'UNE DES CONDITIONS SUIVANTES: AUCUNE IMAGERIE, PLAN D'EAU (RIVIÈRES OU LACS) OU MATÉRIAU DE SURFACE AYANT PRINCIPALEMENT DES ATTRIBUTS ANTHROPOGÉNIQUES (A) (ROUTES EXISTANTES, ZONES DÉVELOPPÉES, GRAVIÈRES, ETC.).

**RÉFÉRENCES**

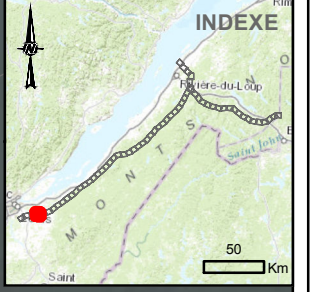
1. LE TRACÉ DE SEGMENT 1 (REV M ET REV E) A ÉTÉ REÇU DU CLIENT.  
 2. PLAN D'EAU, COURS D'EAU, ROUTE, CHEMIN DE FER: CANVEC  
 3. SOURCES D'IMAGERIE: ESRI, HERE, DELORME, INTERMAP, INCREMENT P CORP., GEBCO, USGS, FAO, NPS, NRCAN, GEOBASE, IGN, KADASTER NL, ORDONNANCE SURVEY, ESRI JAPAN, METI, ESRI CHINA (HONG KONG), SWISSTOPO, MAPMYINDIA, CONTRIBUTEURS © OPENSTREETMAP ET LA COMMUNAUTÉ DES UTILISATEURS SIG.  
 SOURCE: ESRI, DIGITALGLOBE, GEOEYE, EARTHSTAR GEOGRAPHICS, CNES/AIRBUS DS, USDA, USGS, AEX, GETMAPPING, AEROGRID, IGN, IGP, SWISSTOPO, ET LA COMMUNAUTÉ DES UTILISATEURS SIG.



<b>CLIENT</b>		TRANSCANADA			
<b>PROJET</b>		ÉNERGIE EST SEGMENT 2 DU QUÉBEC			
<b>TITRE</b>		CARTOGRAPHIE DE LA PROFONDEUR DU ROC			
<b>CONSULTANT</b>	AAAA-MM-JJ	2015-11-09			
	PROJETÉ	DO			
	SIG	JP			
	RÉVISÉ	JG			
	APPROUVÉ	DO			
<b>N° DE PROJET</b>	<b>CONTRÔLE</b>	<b>REV.</b>	<b>DOCUMENT NO.</b>	<b>FIGURE</b>	
1411679	00030	0	EE4930-GAL-C-DI-1007	3 of 64	

IF THIS MEASUREMENT DOES NOT MATCH WHAT IS SHOWN, THE SHEET SIZE HAS BEEN MODIFIED FROM 25mm





**LÉGENDE**

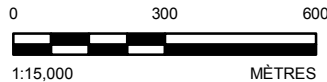
- SEGMENT 2 DU QUÉBEC (SECTION 61-62)
- PROFONDEUR DU ROC (M)**
- NON CARTOGRAPHIÉ (SE RÉFÉRER À LA NOTE)
- SURFACE
- > 3
- ÉLÉMENTS DE LA CARTE**
- ROUTE
- CHEMIN DE FER
- COURS D'EAU
- LIMITE MUNICIPALE

**NOTE**  
 LES ZONES NON CARTOGRAPHIÉES POSSÈDENT L'UNE DES CONDITIONS SUIVANTES: AUCUNE IMAGERIE, PLAN D'EAU (RIVIÈRES OU LACS) OU MATÉRIAU DE SURFACE AYANT PRINCIPALEMENT DES ATTRIBUTS ANTHROPOGÉNÉTIQUES (A) (ROUTES EXISTANTES, ZONES DÉVELOPPÉES, GRAVIÈRES, ETC.).

**RÉFÉRENCES**

1. LE TRACÉ DE SEGMENT 1 (REV M ET REV E) A ÉTÉ REÇU DU CLIENT.
2. PLAN D'EAU, COURS D'EAU, ROUTE, CHEMIN DE FER: CANVEC
3. SOURCES D'IMAGERIE: ESRI, HERE, DELORME, INTERMAP, INCREMENT P CORP., GEBCO, USGS, FAO, NPS, NRCAN, GEOBASE, IGN, KADASTER NL, ORDONANCE SURVEY, ESRI JAPAN, METI, ESRI CHINA (HONG KONG), SWISSTOPO, MAPMYINDIA, CONTRIBUTEURS © OPENSTREETMAP ET LA COMMUNAUTÉ DES UTILISATEURS SIG.

SOURCE: ESRI, DIGITALGLOBE, GEOEYE, EARTHSTAR GEOGRAPHICS, CNES/AIRBUS DS, USDA, USGS, AEX, GETMAPPING, AEROGRID, IGN, IGP, SWISSTOPO, ET LA COMMUNAUTÉ DES UTILISATEURS SIG.



<b>CLIENT</b>		<b>TRANSCANADA</b>			
<b>PROJET</b>		<b>ÉNERGIE EST SEGMENT 2 DU QUÉBEC</b>			
<b>TITRE</b>		<b>CARTOGRAPHIE DE LA PROFONDEUR DU ROC</b>			
<b>CONSULTANT</b>	AAAA-MM-JJ	2015-11-09			
	PROJETÉ	DO			
	SIG	JP			
	RÉVISÉ	JG			
	APPROUVÉ	DO			
<b>N° DE PROJET</b>	<b>CONTRÔLE</b>	<b>REV.</b>	<b>DOCUMENT NO.</b>	<b>FIGURE</b>	
1411679	00030	0	EE4930-GAL-C-DI-1007	4 of 64	

IF THIS MEASUREMENT DOES NOT MATCH WHAT IS SHOWN, THE SHEET SIZE HAS BEEN MODIFIED FROM 25mm