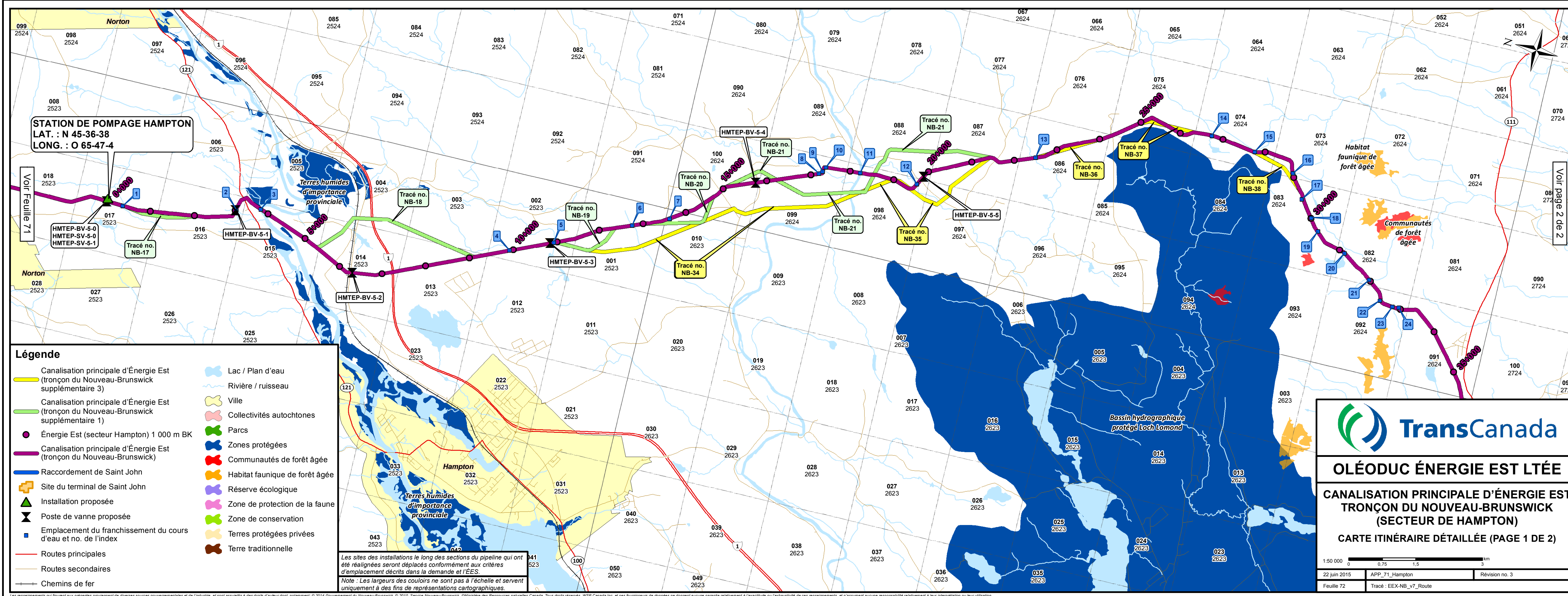


Annexe de la demande vol. 12L-90

Tronçon du Nouveau – Section Hampton Carte détaillée du tracé – Révision (Feuille 72)

Tableau de référence des franchissements des cours d'eau					
No index	ID du franchissement	Nom du cours d'eau	Principale méthode de franchissement	Latitude	Longitude
1	NB-643-00	Tributaire du ruisseau Bloomfield	Isolé	N 45-36-27	O 65-47-8
2	NB-652-00	Tributaire de la rivière Kennebecasis	Isolé	N 45-35-6	O 65-46-44
3	NB-644-00	Rivière Kennebecasis	Sans tranchée	N 45-34-48	O 65-46-38
4	NB-645-00	Tributaire de la Passekeag creek	Isolé	N 45-31-45	O 65-46-20
5	NB-646-00	Haut de la Passekeag creek	Isolé	N 45-31-16	O 65-46-1
6	NB-472-00	Ruisseau Titus	Isolé	N 45-30-23	O 65-45-25
7	NB-472-02	Tributaire de la rivière Hammond	Isolé	N 45-29-58	O 65-45-10
8	NB-472-04	Tributaire du ruisseau Salt Springs	Isolé	N 45-28-19	O 65-43-49
9	NB-473-00	Ruisseau Salt Springs	Isolé	N 45-28-17	O 65-43-46
10	NB-473-01	Tributaire du ruisseau Salt Springs	Isolé	N 45-28-16	O 65-43-41
11	NB-474-00	Rivière Hammond	Sans tranchée	N 45-27-50	O 65-43-38
12	NB-475-00	Bas de South Stream	Isolé	N 45-27-9	O 65-43-36
13	NB-476-00	Haut de South Stream	Isolé	N 45-25-49	O 65-42-41
14	NB-477-00	Tributaire du ruisseau Germaine	Isolé	N 45-23-48	O 65-41-37
15	NB-647-00	Ruisseau Germaine	Isolé	N 45-23-15	O 65-41-43
16	NB-479-02	Gardner creek	Tranchée à ciel ouvert	N 45-22-44	O 65-41-56
17	NB-479-01	Tributaire de la Gardner creek	Tranchée à ciel ouvert	N 45-22-34	O 65-42-20
18	NB-479-03	Tributaire de la Gardner creek	Tranchée à ciel ouvert	N 45-22-24	O 65-42-36
19	NB-479-04	Tributaire de la Gardner creek	Tranchée à ciel ouvert	N 45-22-17	O 65-42-48
20	NB-480-00	Tributaire de la Gardner creek	Tranchée à ciel ouvert	N 45-21-54	O 65-43-4
21	NB-481-00	Tributaire de la Gardner creek	Isolé	N 45-21-33	O 65-43-24
22	NB-481-02	Tributaire de la Gardner creek	Isolé	N 45-21-22	O 65-43-42
23	NB-648-00	Tributaire de la rivière Black	Isolé	N 45-21-12	O 65-43-46
24	NB-481-01	Tributaire de la rivière Black	Tranchée à ciel ouvert	N 45-21-7	O 65-43-45
25	NB-482-00	Tributaire du Br. E de la rivière Black	Isolé	N 45-19-35	O 65-46-53
26	NB-483-00	Tributaire de la rivière Black	Isolé	N 45-19-22	O 65-48-13
27	NB-484-00	Tributaire de la rivière Black	Isolé	N 45-18-0	O 65-50-13
28	NB-485-00	Rivière Black	Sans tranchée	N 45-17-35	O 65-51-29
29	NB-658-00	Lac McDonald	Isolé	N 45-17-36	O 65-51-59
30	NB-486-00	Rivière Mispec	Sans tranchée	N 45-17-32	O 65-53-6
31	NB-448-00	Tributaire de la rivière Mispec	Isolé	N 45-17-32	O 65-53-52
32	NB-449-00	Tributaire de la rivière Mispec	Isolé	N 45-17-32	O 65-53-53
33	NB-659-00	Tributaire de la rivière Mispec	Isolé	N 45-17-30	O 65-54-1
34	NB-450-00	Tributaire de la rivière Mispec	Isolé	N 45-17-31	O 65-54-4
35	NB-660-00	Tributaire du ruisseau Beaver	Isolé	N 45-17-22	O 65-54-56
36	NB-649-00	Tributaire du lac Beaver	Isolé	N 45-17-22	O 65-55-2
37	NB-650-00	Tributaire du lac Beaver	Isolé	N 45-17-16	O 65-55-15
38	NB-651-00	Tributaire du lac Beaver	Isolé	N 45-17-13	O 65-55-22
39	NB-305-00	Tributaire du ruisseau Brandy	Isolé	N 45-16-24	O 65-56-4
40	NB-306-00	Tributaire du ruisseau Brandy	Isolé	N 45-16-18	O 65-56-13
41	NB-307-00	Tributaire du ruisseau Brandy	Isolé	N 45-16-7	O 65-56-28
42	NB-308-00	Tributaire du ruisseau Brandy	Isolé	N 45-15-56	O 65-56-55
43	NB-309-00	Ruisseau Brandy	Isolé	N 45-15-55	O 65-56-56
44	NB-310-00	Tributaire du lac Calvert	Isolé	N 45-15-33	O 65-57-42
45	NB-311-00	Tributaire du lac Calvert	Isolé	N 45-15-27	O 65-57-54
46	NB-661-00	Tributaire du ruisseau Bean	Isolé	N 45-15-28	O 65-57-58
47	NB-312-00	Tributaire du lac Calvert	Isolé	N 45-15-24	O 65-58-2
48	NB-313-00	Ruisseau Bean	Isolé	N 45-14-48	O 65-58-24
49	NB-454-00	Ruisseau Anthonys	Isolé	N 45-13-37	O 65-59-29

Ce tableau de référence sur le franchissement de cours d'eau est le même que celui déposé dans la demande originale. Une mise à jour du tableau est prévue pour T4 2015.



Légende

- Canalisation principale d'Énergie Est (tronçon du Nouveau-Brunswick supplémentaire 3)
- Canalisation principale d'Énergie Est (tronçon du Nouveau-Brunswick supplémentaire 1)
- Énergie Est (secteur Hampton) 1 000 m BK
- Canalisation principale d'Énergie Est (tronçon du Nouveau-Brunswick)
- Raccordement de Saint John
- Site du terminal de Saint John
- Installation proposée
- Poste de vanne proposée
- Emplacement du franchissement du cours d'eau et no. de l'index
- Routes principales
- Routes secondaires
- Chemins de fer
- Lac / Plan d'eau
- Rivière / ruisseau
- Ville
- Collectivités autochtones
- Parcs
- Zones protégées
- Communautés de forêt âgée
- Habitat faunique de forêt âgée
- Réserve écologique
- Zone de protection de la faune
- Zone de conservation
- Terres protégées privées
- Terre traditionnelle

Les sites des installations le long des sections du pipeline qui ont été réalignés seront déplacés conformément aux critères d'emplacement décrits dans la demande et l'EES.
 Note : Les largeurs des couleurs ne sont pas à l'échelle et servent uniquement à des fins de représentations cartographiques.

OLÉODUC ÉNERGIE EST LTÉE

**CANALISATION PRINCIPALE D'ÉNERGIE EST
TRONÇON DU NOUVEAU-BRUNSWICK
(SECTEUR DE HAMPTON)**

CARTE ITINÉRAIRE DÉTAILLÉE (PAGE 1 DE 2)

1:50 000 0 0,75 1,5 3 km

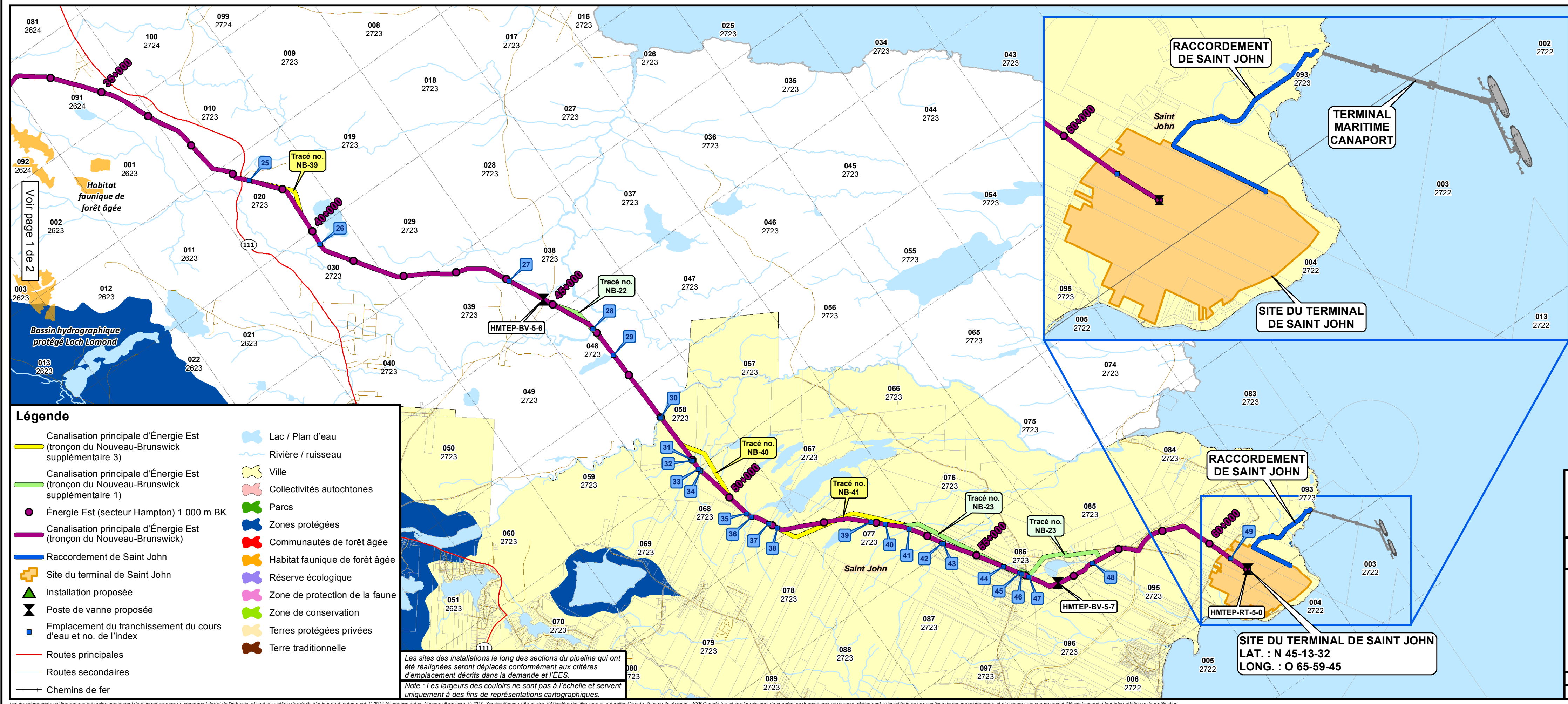
22 juin 2015 APP_71_Hampton Révision no. 3

Feuille 72 Tracé : EEX-NB_v7_Route

Les renseignements qui figurent aux présentes proviennent de diverses sources gouvernementales et de l'industrie, et sont assujettis à des droits d'auteur dont, notamment, © 2014 Gouvernement du Nouveau-Brunswick, © 2010, Service Nouveau-Brunswick, © Ministère des Ressources naturelles Canada. Tous droits réservés. WSP Canada Inc. et ses fournisseurs de données ne donnent aucune garantie relativement à l'exactitude ou l'exhaustivité de ces renseignements, et n'assument aucune responsabilité relativement à leur interprétation ou leur utilisation.

Tableau de référence des franchissements des cours d'eau					
No index	ID du franchissement	Nom du cours d'eau	Principale méthode de franchissement	Latitude	Longitude
1	NB-643-00	Tributaire du ruisseau Bloomfield	Isolé	N 45-36-27	O 65-47-8
2	NB-652-00	Tributaire de la rivière Kennebecasis	Isolé	N 45-35-6	O 65-46-44
3	NB-644-00	Rivière Kennebecasis	Sans tranchée	N 45-34-48	O 65-46-38
4	NB-645-00	Tributaire de la Passekeag creek	Isolé	N 45-31-45	O 65-46-20
5	NB-646-00	Haut de la Passekeag creek	Isolé	N 45-31-16	O 65-46-1
6	NB-472-00	Ruisseau Titus	Isolé	N 45-30-23	O 65-45-25
7	NB-472-02	Tributaire de la rivière Hammond	Isolé	N 45-29-58	O 65-45-10
8	NB-472-04	Tributaire du ruisseau Salt Springs	Isolé	N 45-28-19	O 65-43-49
9	NB-473-00	Ruisseau Salt Springs	Isolé	N 45-28-17	O 65-43-46
10	NB-473-01	Tributaire du ruisseau Salt Springs	Isolé	N 45-28-16	O 65-43-41
11	NB-474-00	Rivière Hammond	Sans tranchée	N 45-27-50	O 65-43-38
12	NB-475-00	Bas de South Stream	Isolé	N 45-27-9	O 65-43-36
13	NB-476-00	Haut de South Stream	Isolé	N 45-25-49	O 65-42-41
14	NB-477-00	Tributaire du ruisseau Germaine	Isolé	N 45-23-48	O 65-41-37
15	NB-647-00	Ruisseau Germaine	Isolé	N 45-23-15	O 65-41-43
16	NB-479-02	Gardner creek	Tranchée à ciel ouvert	N 45-22-44	O 65-41-56
17	NB-479-01	Tributaire de la Gardner creek	Tranchée à ciel ouvert	N 45-22-34	O 65-42-20
18	NB-479-03	Tributaire de la Gardner creek	Tranchée à ciel ouvert	N 45-22-24	O 65-42-36
19	NB-479-04	Tributaire de la Gardner creek	Tranchée à ciel ouvert	N 45-22-17	O 65-42-48
20	NB-480-00	Tributaire de la Gardner creek	Tranchée à ciel ouvert	N 45-21-54	O 65-43-4
21	NB-481-00	Tributaire de la Gardner creek	Isolé	N 45-21-33	O 65-43-24
22	NB-481-02	Tributaire de la Gardner creek	Isolé	N 45-21-22	O 65-43-42
23	NB-648-00	Tributaire de la rivière Black	Isolé	N 45-21-12	O 65-43-46
24	NB-481-01	Tributaire de la rivière Black	Tranchée à ciel ouvert	N 45-21-7	O 65-43-45
25	NB-482-00	Tributaire du Br. E de la rivière Black	Isolé	N 45-19-35	O 65-46-53
26	NB-483-00	Tributaire de la rivière Black	Isolé	N 45-19-22	O 65-48-13
27	NB-484-00	Tributaire de la rivière Black	Isolé	N 45-18-0	O 65-50-13
28	NB-485-00	Rivière Black	Sans tranchée	N 45-17-35	O 65-51-29
29	NB-658-00	Lac McDonald	Isolé	N 45-17-36	O 65-51-59
30	NB-486-00	Rivière Mispec	Sans tranchée	N 45-17-32	O 65-53-6
31	NB-448-00	Tributaire de la rivière Mispec	Isolé	N 45-17-32	O 65-53-52
32	NB-449-00	Tributaire de la rivière Mispec	Isolé	N 45-17-32	O 65-53-53
33	NB-659-00	Tributaire de la rivière Mispec	Isolé	N 45-17-30	O 65-54-1
34	NB-450-00	Tributaire de la rivière Mispec	Isolé	N 45-17-31	O 65-54-4
35	NB-660-00	Tributaire du ruisseau Beaver	Isolé	N 45-17-22	O 65-54-56
36	NB-649-00	Tributaire du lac Beaver	Isolé	N 45-17-22	O 65-55-2
37	NB-650-00	Tributaire du lac Beaver	Isolé	N 45-17-16	O 65-55-15
38	NB-651-00	Tributaire du lac Beaver	Isolé	N 45-17-13	O 65-55-22
39	NB-305-00	Tributaire du ruisseau Brandy	Isolé	N 45-16-24	O 65-56-4
40	NB-306-00	Tributaire du ruisseau Brandy	Isolé	N 45-16-18	O 65-56-13
41	NB-307-00	Tributaire du ruisseau Brandy	Isolé	N 45-16-7	O 65-56-28
42	NB-308-00	Tributaire du ruisseau Brandy	Isolé	N 45-15-56	O 65-56-55
43	NB-309-00	Ruisseau Brandy	Isolé	N 45-15-55	O 65-56-56
44	NB-310-00	Tributaire du lac Calvert	Isolé	N 45-15-33	O 65-57-42
45	NB-311-00	Tributaire du lac Calvert	Isolé	N 45-15-27	O 65-57-54
46	NB-661-00	Tributaire du ruisseau Bean	Isolé	N 45-15-28	O 65-57-58
47	NB-312-00	Tributaire du lac Calvert	Isolé	N 45-15-24	O 65-58-2
48	NB-313-00	Ruisseau Bean	Isolé	N 45-14-48	O 65-58-24
49	NB-454-00	Ruisseau Anthonys	Isolé	N 45-13-37	O 65-59-29

Ce tableau de référence sur le franchissement de cours d'eau est le même que celui déposé dans la demande originale. Une mise à jour du tableau est prévue pour T4 2015.



Légende

- Canalisation principale d'Énergie Est (tronçon du Nouveau-Brunswick supplémentaire 3)
- Canalisation principale d'Énergie Est (tronçon du Nouveau-Brunswick supplémentaire 1)
- Énergie Est (secteur Hampton) 1 000 m BK
- Canalisation principale d'Énergie Est (tronçon du Nouveau-Brunswick)
- Raccordement de Saint John
- Site du terminal de Saint John
- Installation proposée
- Poste de vanne proposée
- Emplacement du franchissement du cours d'eau et no. de l'index
- Routes principales
- Routes secondaires
- Chemins de fer
- Lac / Plan d'eau
- Rivière / ruisseau
- Ville
- Collectivités autochtones
- Parcs
- Zones protégées
- Communautés de forêt âgée
- Habitat faunique de forêt âgée
- Réserve écologique
- Zone de protection de la faune
- Zone de conservation
- Terres protégées privées
- Terre traditionnelle

Les sites des installations le long des sections du pipeline qui ont été réalignées seront déplacés conformément aux critères d'emplacement décrits dans la demande et l'EES.
 Note : Les largeurs des couloirs ne sont pas à l'échelle et servent uniquement à des fins de représentations cartographiques.

OLÉODUC ÉNERGIE EST LTÉE

CANALISATION PRINCIPALE D'ÉNERGIE EST TRONÇON DU NOUVEAU-BRUNSWICK (SECTEUR DE HAMPTON)

CARTE ITINÉRAIRE DÉTAILLÉE (PAGE 2 DE 2)

1:50 000 0 0,75 1,5 3 km

22 juin 2015 APP_T1_Hampton Révision no. 3

Feuille 72 Tracé : EEX-NB_v7_Route

Les renseignements qui figurent aux présentes proviennent de diverses sources gouvernementales et de l'industrie, et sont assujettis à des droits d'auteur dont, notamment : © 2014 Gouvernement du Nouveau-Brunswick, © 2010, Service Nouveau-Brunswick, © Ministère des Ressources naturelles Canada. Tous droits réservés. WSP Canada Inc. et ses fournisseurs de données ne donnent aucune garantie relativement à l'exactitude ou l'exhaustivité de ces renseignements, et n'assument aucune responsabilité relativement à leur interprétation ou leur utilisation.