

324

PR4.6.8

Projet Oléoduc Énergie Est de
TransCanada – section québécoise

6211-18-018

ANNEXE A Résultats des relevés ichthyologiques 2013-2014

COMPOSANTES DU PROJET / PROJECT COMPONENTS

Tracé	●●●●●	Route
Point de livraison	✱	Delivery point
Station de pompage	☐	Pump station

REPÈRES GÉOGRAPHIQUES / GEOGRAPHICAL LANDMARKS

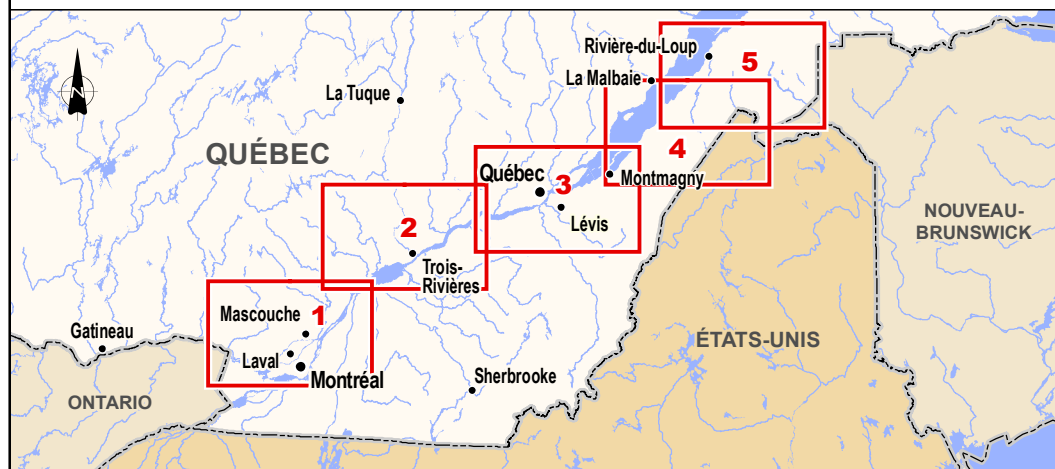
Frontière nationale	-----	National boundary
Autoroute		Highway
Route nationale		National road
Établissement amérindien	Ⓐ	Indian reserve or settlement
Aéroport international	✈	International airport
Municipalité	•	Municipality
Parc national du Québec		Québec national park
Parc national du Canada		Canada national park

POISSON / FISH

Station inventoriée	●	Surveyed station
Station inventoriée avec observation d'espèces d'intérêt pour la conservation	●	Surveyed station with observation of species of management concern

- Alose savoureuse / American shad*
- Anguille d'Amérique / American eel*
- Bec-de-lièvre / Cutlip minnow*
- Chat-fou des rapides / Stonecat*
- Dard de sable / Eastern sand darter*
- Esturgeon jaune / Lake sturgeon*
- Fouille-roche gris / Channel darter*
- Méné laiton / Brassy minnow*
- Saumon atlantique / Atlantic salmon*

Présence d'espèces d'intérêt pour la pêche récréative	●	Presence of recreational fishery species
---	---	--



Plan de localisation / Location Map

SOURCES / REFERENCES

- MRN (BDGA 1M, hydrographie) 2010.
- MRN (BDGA 1M, réseau routier) 2010.
- MRN (BDGA 1M, découpages administratifs) 2012.
- MRN (BDGA 1M, pôles d'occupation) 2010.
- RNCan (BNDT 50k et 250k, pôles d'occupation) 2010.
- MRN (TRQ 100k, territoires récréatifs) 2010.
- Groupe Conseil UDA inc. (ichtyologie) 2013-2014.

**OLÉODUC ÉNERGIE EST
ENERGY EAST PIPELINE**

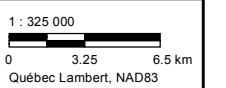


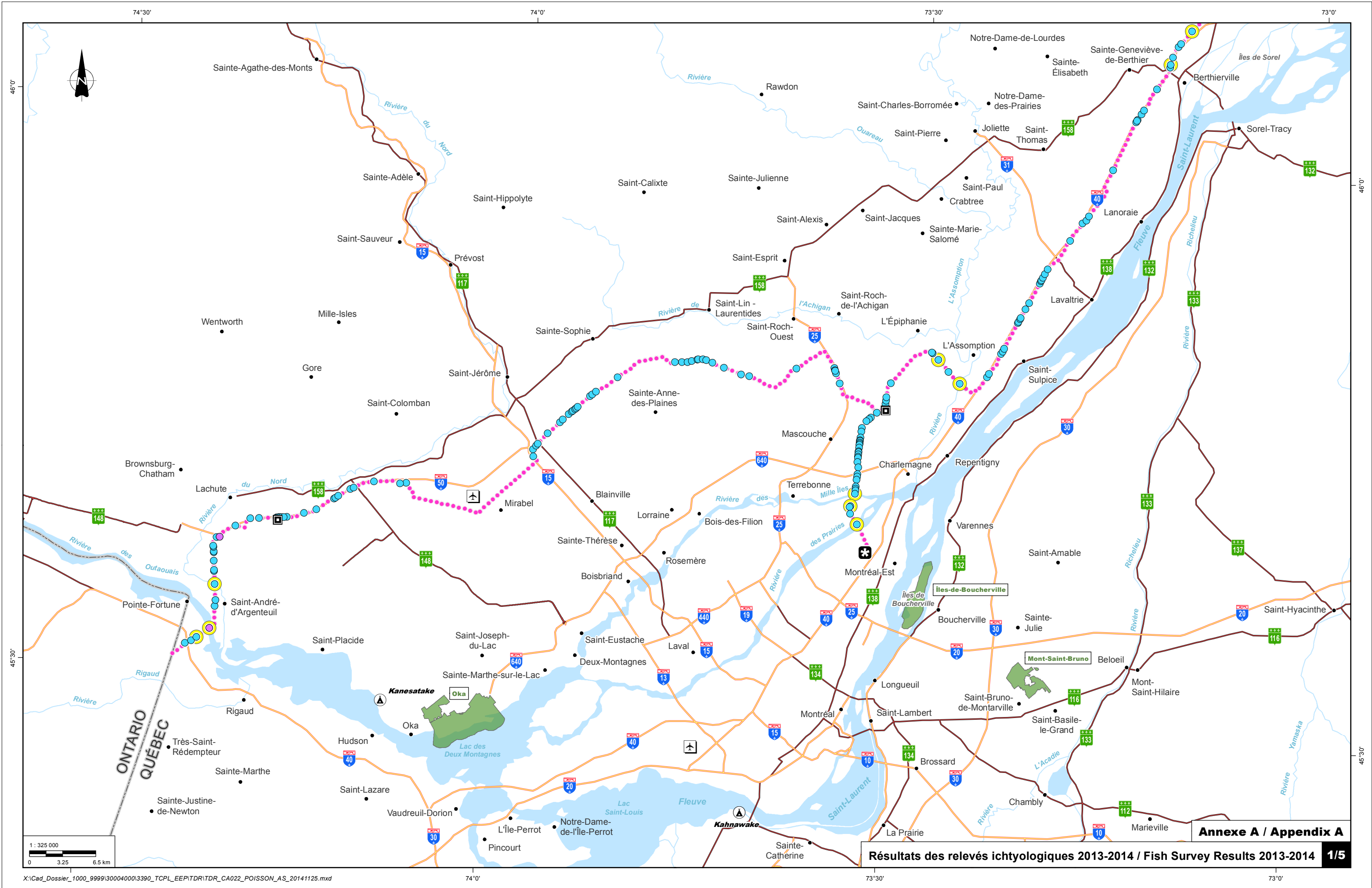
Annexe A / Appendix A

**Résultats des relevés
ichtyologiques 2013-2014
Fish Survey Results 2013-2014**

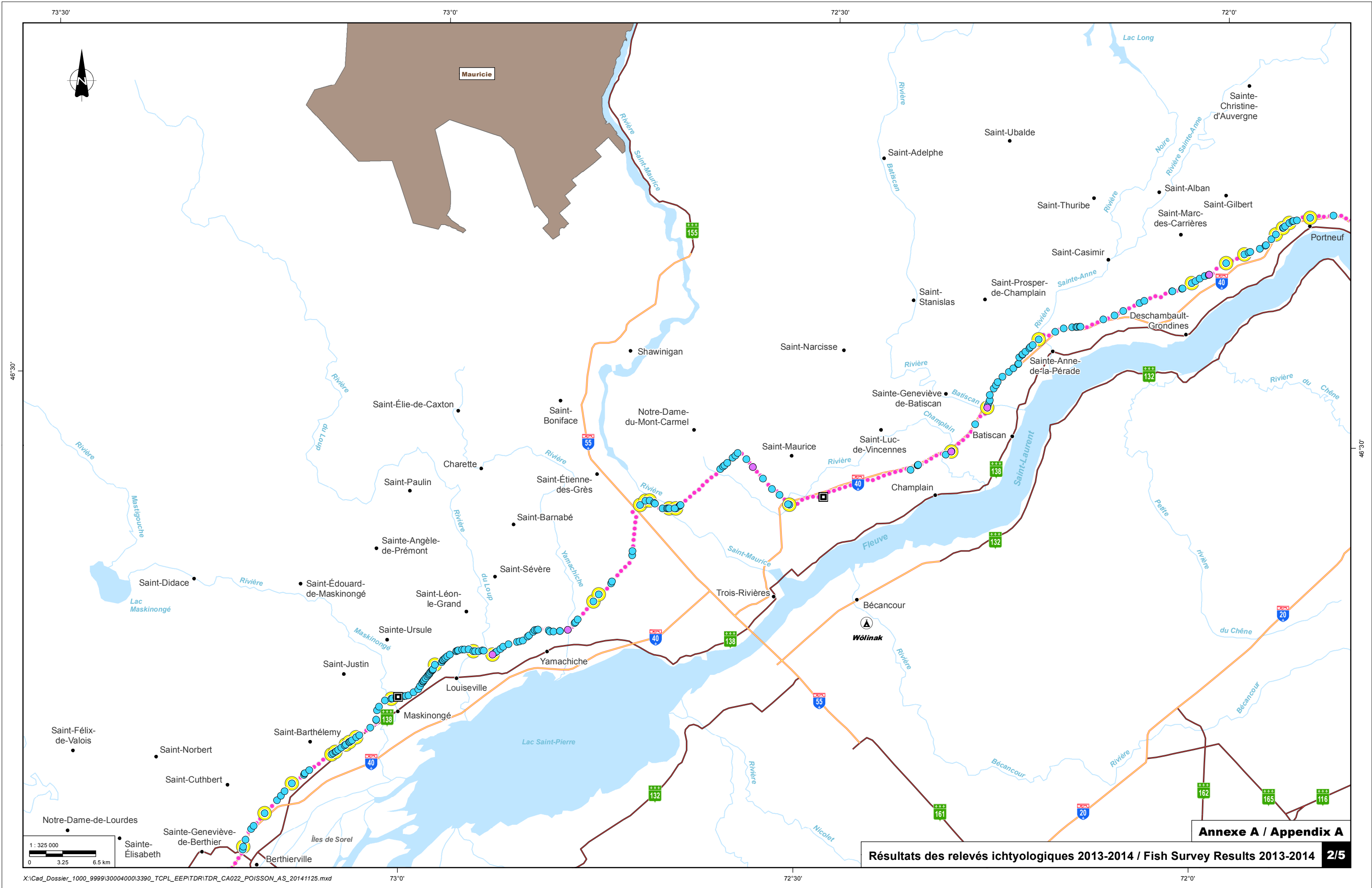
Cartographie / Cartography:
Chargé de projet / Project Manager:
Date : 2014-11-25

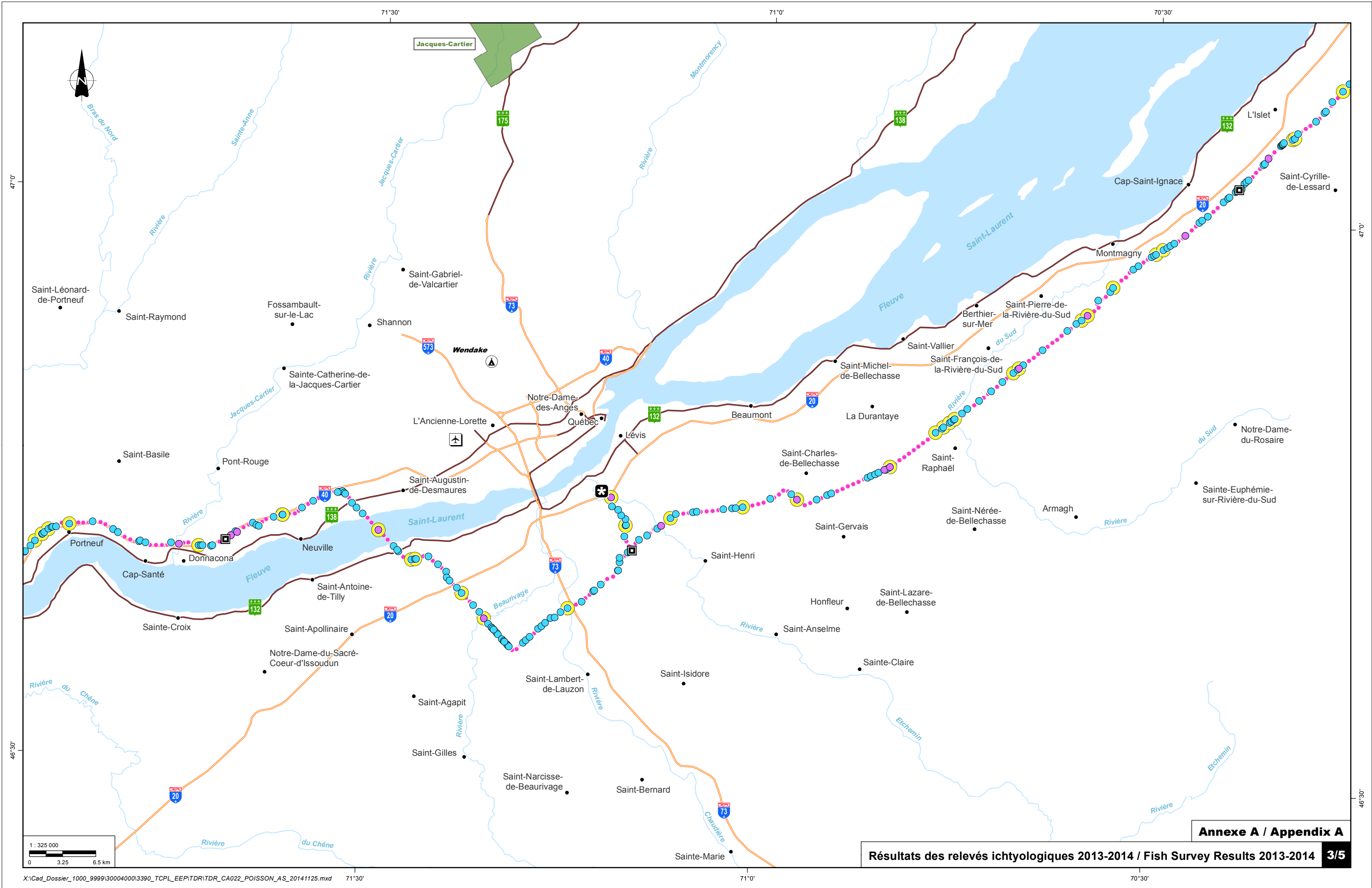
Anne-Marie Marquis
Claude Veilleux, ing. & agr.
Dossier : 3390-141

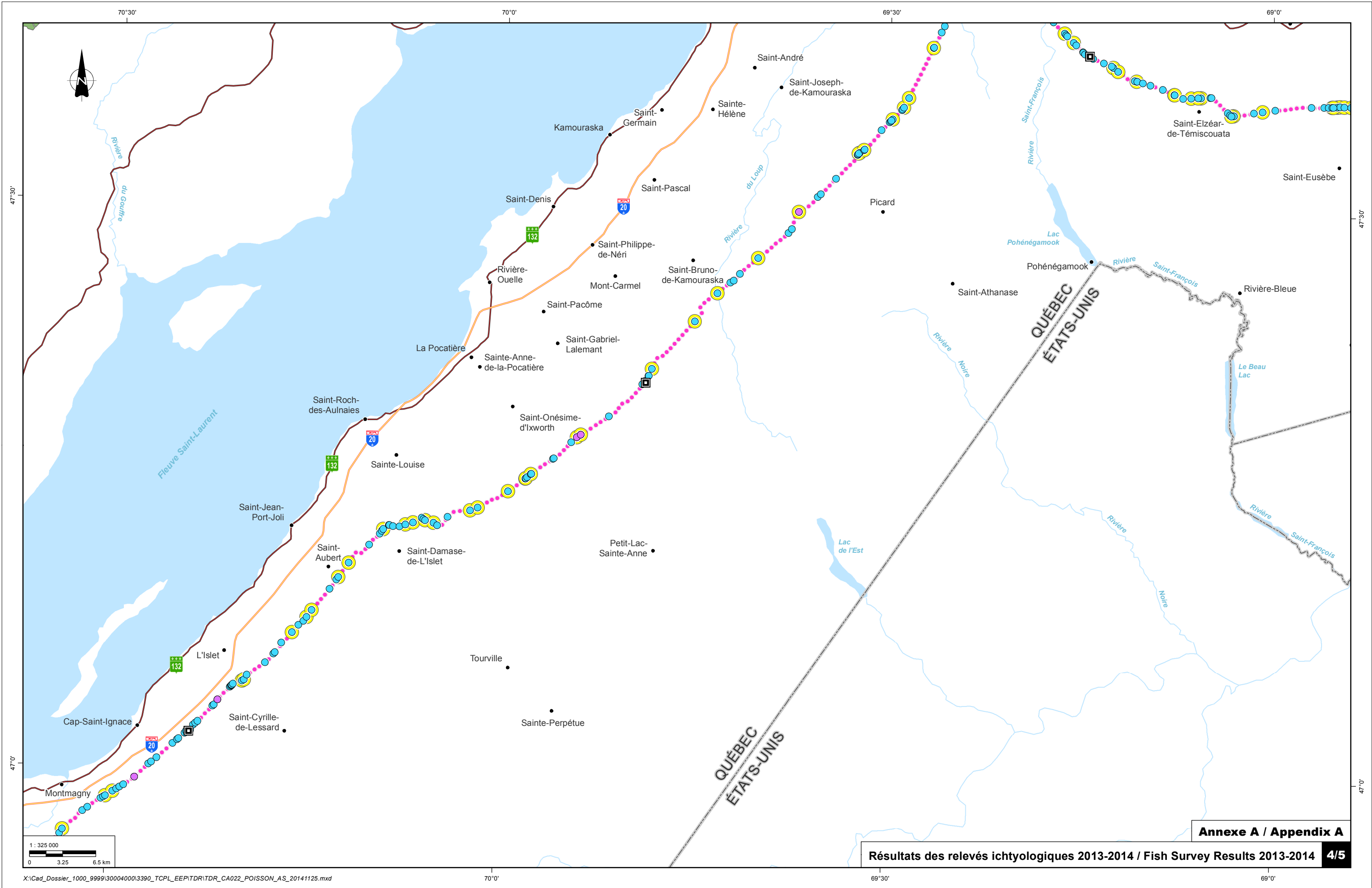


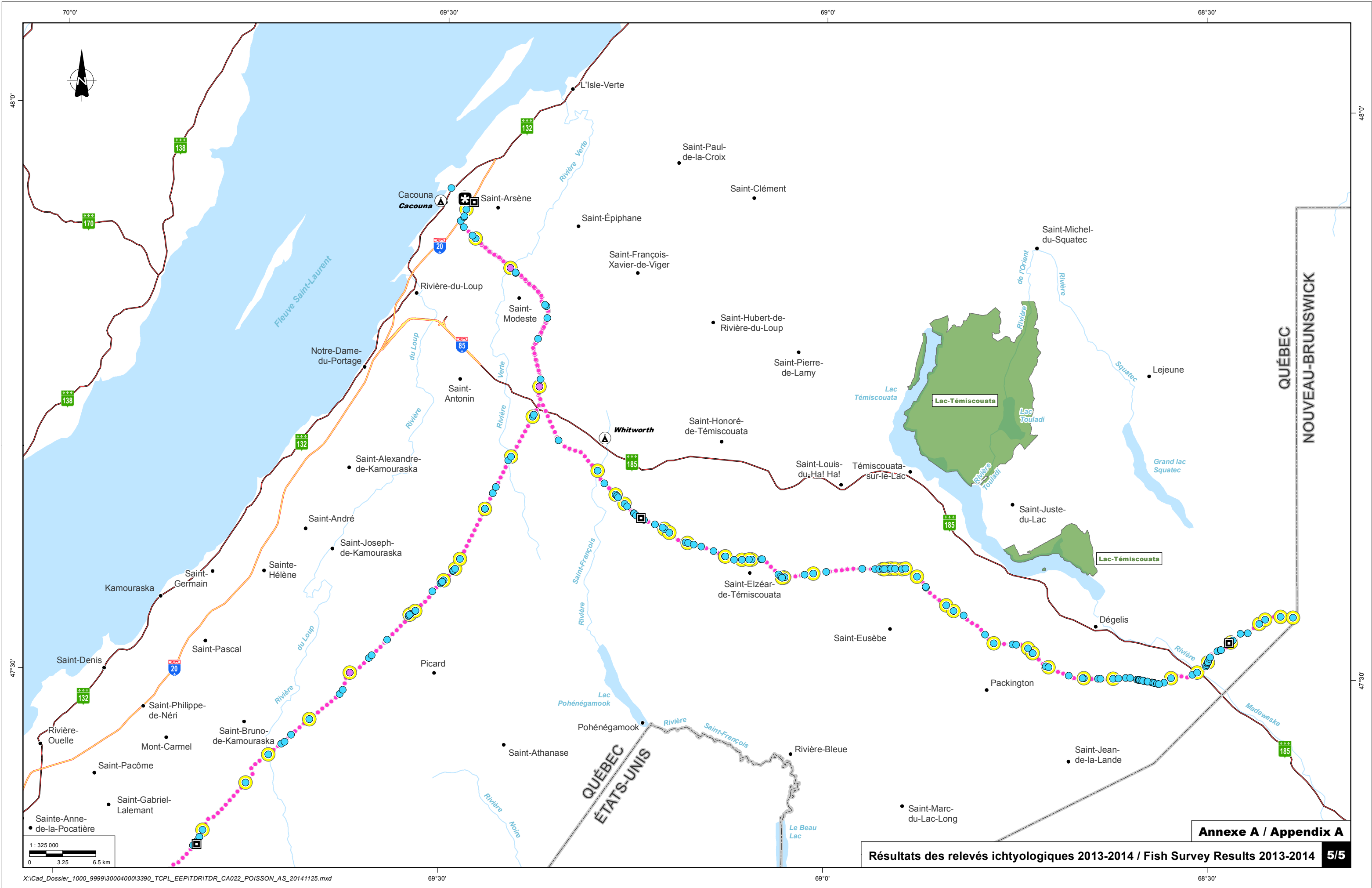


X:\Cad_Dossier_1000_9999\30004000\3390_TCPL_EEP\TDR\TDR_CA022_POISSON_AS_20141125.mxd









QUÉBEC
NOUVEAU-BRUNSWICK

Annexe A / Appendix A

Résultats des relevés ichtyologiques 2013-2014 / Fish Survey Results 2013-2014 5/5

X:\Cad_Dossier_1000_9999\30004000\3390_TCPL_EEP\TDR\TDR_CA022_POISSON_AS_20141125.mxd