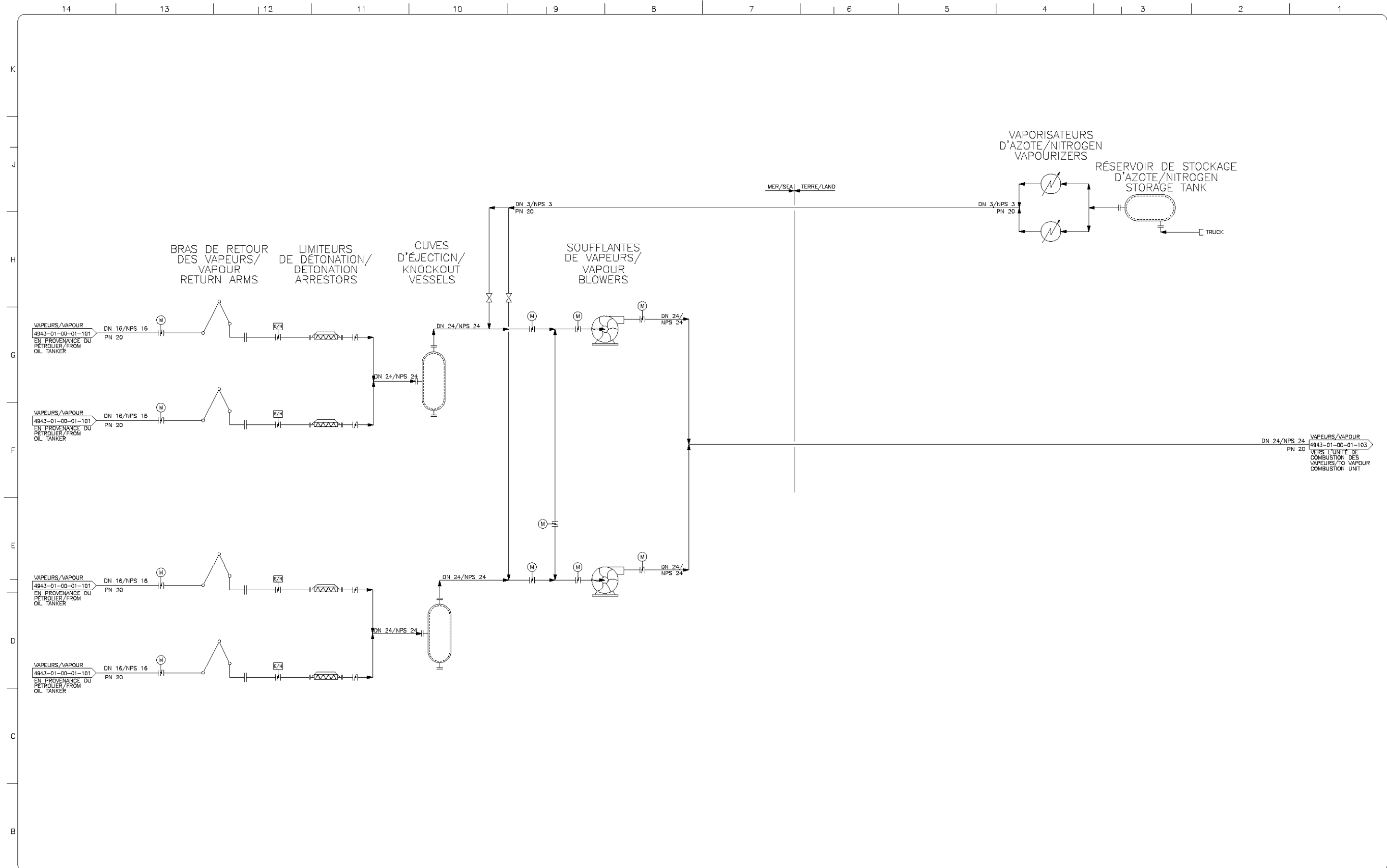


## **Annexe Vol. 6-119**

# **Schéma de procédé du terminal maritime Canaport d'Énergie Est - 3 de 4**



DESSINS DE RÉFÉRENCE / REFERENCE DRAWINGS	
DESSIN / DRAWING No	TITRE / TITLE

RÉVISION / REVISION		DESCRIPTION	
REV / REV	DATE		
0	2014-04-14	ÉMIS POUR DÉPÔT DE DEMANDE ALPÈRES DE L'ONÉ / ISSUED FOR NEB APPLICATION	
1	2015-01-28	TRADUCTION FRANÇAISE AJOUTÉE - RÉÉMIS POUR DÉPÔT DE LA DEMANDE ALPÈRES DE L'ONÉ / FRENCH TRANSLATION ADDED - RE-ISSUED FOR NEB APPLICATION	

APPROBATION / APPROVAL							
INGÉNIEUR / RPT	PERMIS / APP. INC						
PROFESSIONAL ENGINEER / RPT	PERMIT / ENG. APPROVAL						

**PRÉLIMINAIRE - NE PAS UTILISER POUR LA CONSTRUCTION / PRELIMINARY NOT FOR CONSTRUCTION**

Energy East Pipeline Ltd. **Stantec**

CANAPORT ENERGY EAST MARINE TERMINAL

#FA/FA#4943 CHANGE/CHANGEMENT #DISCIPLINE/DISCIPLINE 01

TERMINAL MARITIME CANAPORT D'ÉNERGIE EST / CANAPORT MARINE TERMINAL

SCHEMA DE PROCÉDÉ / PROCESS FLOW DIAGRAM 3 OF 4

ECH./SCALE NAÉ/NT.S. 4943-01-00-01-102