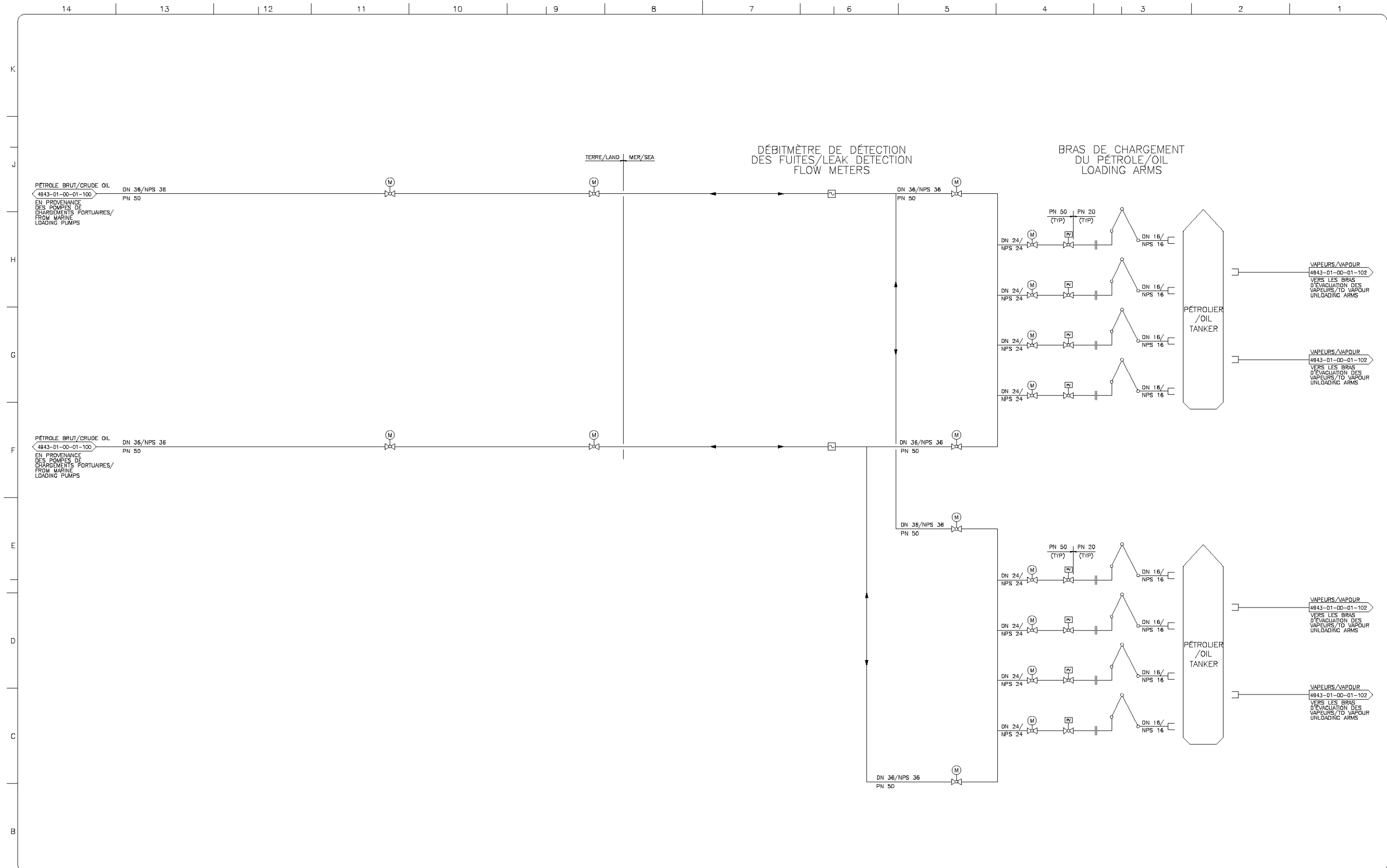


Annexe Vol. 6-118

Schéma de procédé du terminal maritime Canaport d'Énergie Est - 2 de 4



DESSINS DE RÉFÉRENCE/REFERENCE DRAWINGS	
DESSIN/DRAWING No	TITRE/TITLE

RÉVISION/REVISION		DESCRIPTION	
REV/REV	DATE	DESCRIPTION	
0	2014-04-14	ÉMIS POUR DÉPÔT DE DEMANDE ALPRÈS DE L'ONÉ/ISSUED FOR NEB APPLICATION	
1	2015-01-28	TRADUCTION FRANÇAISE AJOUTÉE - RÉÉMIS POUR DÉPÔT DE LA DEMANDE ALPRÈS DE L'ONÉ/FRENCH TRANSLATION ADDED -- RE-ISSUED FOR NEB APPLICATION	

APPROBATION/APPROVAL							
CODE PROJET/PROJECT CODE	DESSINATEUR/DRAWER	VÉRIFICATEUR/CHECKER	CONCEPTEUR/DESIGNER	REV. CONCEPTEUR/DESIGNER	CONCEPTEUR PROJET/PROJECT MGR	COMPAGNIE/COMPANY	
2223M24	MM	LR	MM	JR	DB		
2223M24	TS	JT	MM	JR	HH		

INGÉNIEUR/RPT
PROFESSIONAL ENGINEER/RPT

PERMIS/APP. INC.
PERMIT/ENCL. APPROVAL

**PRÉLIMINAIRE - NE PAS UTILISER
POUR LA CONSTRUCTION/
PRELIMINARY
NOT FOR CONSTRUCTION**

REV/REV DATE NUMERO DE PERMIS/PERMIT NUMBER

Energy East Pipeline Ltd. **Stantec**

CANAPORT ENERGY EAST MARINE TERMINAL

#FA/FA#4843 CHANGÉ/CHANGE #DISCIPLINE/DISCIPLINE 01

TERMINAL MARITIME CANAPORT/
CANAPORT MARINE TERMINAL
SCHEMA DE PROCÉDÉ/PROCESS FLOW DIAGRAM 2 OF 4

ECH./SCALE DESSIN/DRAWING No REV/REV

NAE/NET.S. 4943-01-00-01-101 1