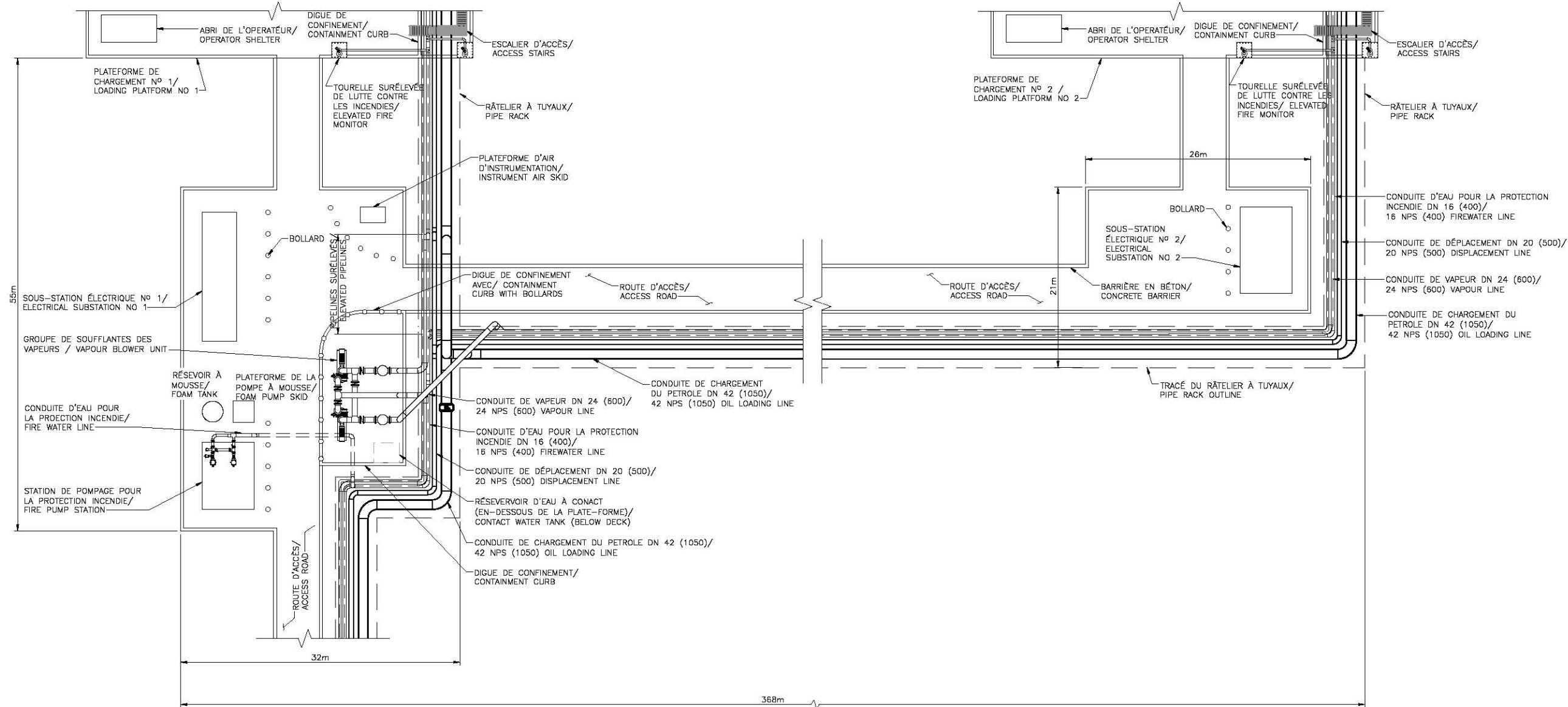
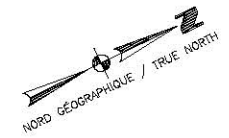


Annexe Vol. 6-108

Plan d'aménagement général de la plateforme auxiliaire du terminal maritime de Cacouna





FILE: P:\8010-01 SAINT JOHN MOT\06-FEED ENG\10-CADD\ACTIVE\NEB\FILING\20140402_NEB\CACOUNA\QFG-4.DWG
 PLOTTED BY: Carson, Steve AT 7:48 PM ON Jan. 27, 2015.

DESSINS DE RÉFÉRENCE / REFERENCE DRAWINGS	
DESSIN/DRAWING No	TITRE/TITLE

RÉVISION/REVISION			APPROBATION/APPROVAL								
REV/REV	DATE	DESCRIPTION	CODE PROJET / PROJECT CODE	DESSINATEUR / DRAFTER	VERIFICATEUR / CHECKER	VERIF. CONCEPT / DESIGN CHK.	DESIGN CHECKER	CHARGÉ PROJET / PROJECT MGR.	COMPAGNIE / COMPANY		
0	2014-04-18	ÉMIS POUR DÉPÔT DE DEMANDE AUPRÈS DE L'ONÉ / ISSUED FOR NEB APPLICATION	---	SB	MT	WMS	MTF	MTF			
1	2015-01-27	TRADUCTION FRANÇAISE AJOUTÉE - RÉÉMIS POUR DÉPÔT DE LA DEMANDE AUPRÈS DE L'ONÉ / FRENCH TRANSLATION ADDED - RE-ISSUED FOR NEB APPLICATION	---	BV	MT	MT	RB	RB			

INGÉNIEUR/RPT PROFESSIONAL ENGINEER/RPT	PERMIS/ APPROBATION DE L'ING. PERMIT/ ENG. APPROVAL
PRÉLIMINAIRE NE PAS UTILISER POUR CONSTRUCTION PRELIMINARY NOT FOR CONSTRUCTION	
REV./REV.	DATE
	PERMIS/PERMIT No:

FIA # 16385 CHAÎNAGE/CHAINAGE: DISCIPLINE #

PLAN D'AMÉNAGEMENT GÉNÉRAL DES PLATEFORMES AUXILIAIRES DU TERMINAL MARITIME D'ÉNERGIE EST À CACOUNA/CACOUNA ENERGY EAST MARINE TERMINAL AUXILIARY PLATFORMS GENERAL ARRANGEMENT

ECH./SCALE AS SHOWN DESSIN/DRAWING No. 16385-00-00-00-104 REV/REV 1