

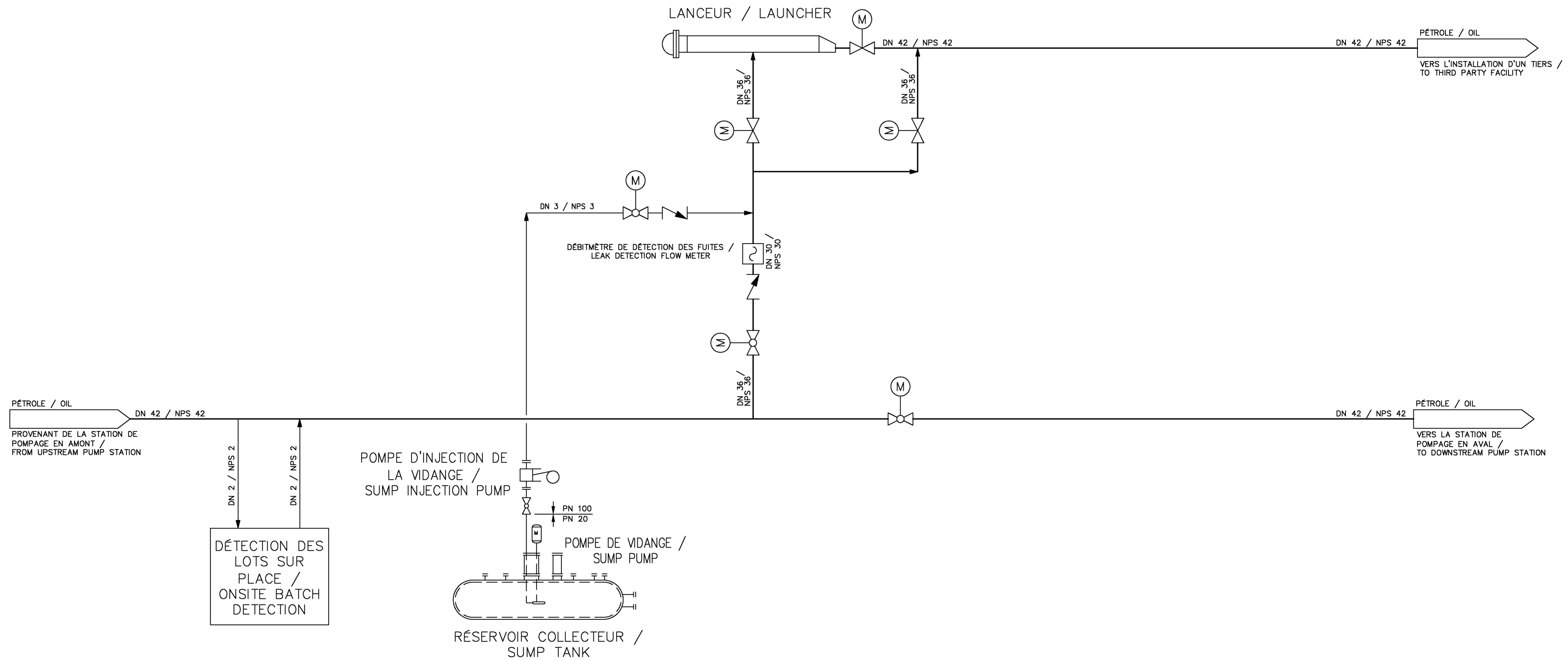
**324**

**PR1.6.23**

Projet Oléoduc Énergie Est de  
TransCanada – section québécoise  
6211-18-018

## **Annexe Vol. 6-83**

### **Schéma de procédé d'une station de commutation à vannes**



DESSINS DE RÉFÉRENCE/REFERENCE DRAWINGS	
DESSIN/DRAWING No	TITRE/TITLE

RÉVISION/REVISION		APPROBATION/APPROVAL							
REV./REV.	DATE	DESCRIPTION	CODE PROJ./PROJECT CODE	DESSINATEUR/DRAFTER	VERIF. DESSIN/DRAFT CHK.	CONCEPTEUR/DESIGNER	VERIF. CONCEP./DESIGN CHK.	CHARGE PROJ./PROJECT MGR.	COMPAGNIE/COMPANY
0	2014-04-14	ÉMIS POUR DÉPÔT DE LA DEMANDE AUPRÈS DE L'ONE/ISSUED FOR NEB APPLICATION	2.226644						
1	2015-01-28	TRADUCTION FRANÇAISE AJOUTÉE - RÉÉMIS POUR DÉPÔT DE LA DEMANDE AUPRÈS DE L'ONE/ FRENCH TRANSLATION ADDED - RE-ISSUED FOR NEB APPLICATION	2.226644						

INGÉNIEUR PROFESSIONAL ENGINEER/RPT	PERMIS/APPROBATION DE L'ING. PERMIT/ ENG. APPROVAL
DATE	
<b>PRÉLIMINAIRE NE PAS UTILISER POUR CONSTRUCTION PRELIMINARY NOT FOR CONSTRUCTION</b>	
REV./REV.	DATE
PERMIS/PERMIT No:	

Energy East Pipeline Ltd.		<b>WorleyParsons</b> resources & energy	
STATION DE COMMUTATION À VANNES D'ÉNERGIE EST / ENERGY EAST SWING VALVE STATION			
FIA # 4931	CHAINAGE/CHAINAGE:	DISCIPLINE # 01	
STATION DE COMMUTATION À VANNES - LATÉRAL / SWING VALVE STATION - LATERAL			
SCHEMA DE PROCÉDÉ / PROCESS FLOW DIAGRAM			
ECH./SCALE NAE/N.T.S.	DESSIN No/DRAWING No 4931-01-00-01-114	REV./REV.	1