

324

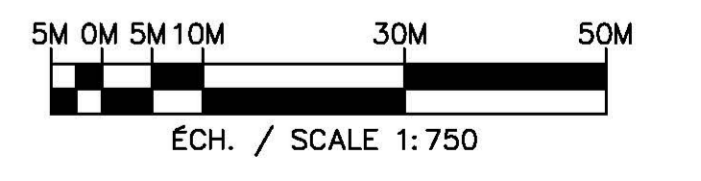
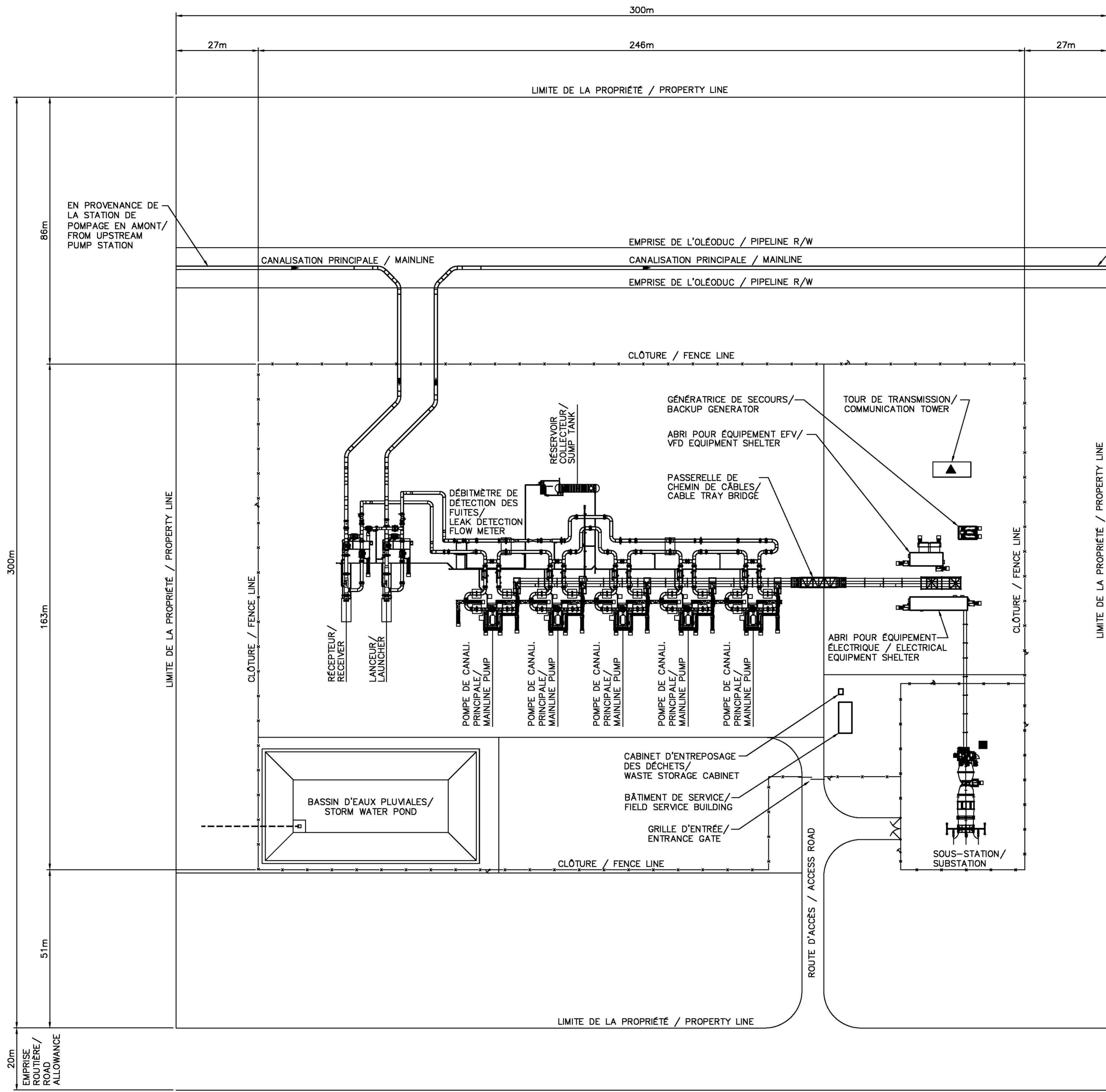
PR1.6.15

Projet Oléoduc Énergie Est de
TransCanada – section québécoise

6211-18-018

Annexe Vol. 6-75

Station de pompage - Plan avec configuration à 5 pompes et gare de racleurs



DESSINS DE RÉFÉRENCE/REFERENCE DRAWINGS	
DESSIN/DRAWING No	TITRE/TITLE

RÉVISION/REVISION		APPROBATION/APPROVAL							
REV./REV.	DATE	DESCRIPTION	CODE PROJ. / PROJECT CODE	DESSINATEUR / DRAFTER	VERIF. DESSIN / DRAFT. CHK.	CONCEPTEUR / DESIGNER	VERIF. CONCEP. / DESIGN. CHK.	CHARGÉ PROJ. / PROJECT MGR.	COMPAGNIE / COMPANY
3	2014-04-10	ÉMIS POUR DÉPÔT DE LA DEMANDE AUPRÈS DE L'ONÉ/ISSUED FOR NEB APPLICATION	2.226644						
4	2015-01-28	TRADUCTION FRANÇAISE AJOUTÉE - REEMIS POUR DÉPÔT DE LA DEMANDE AUPRÈS DE L'ONÉ / FRENCH TRANSLATION ADDED - RE-ISSUED FOR NEB APPLICATION	2.226644						

INGÉNIEUR PROFESSIONNEL / ENGINEER/RPT
PERMIS/APPROBATION DE L'ING. / PERMIT/ENG. APPROVAL

DATE

**PRÉLIMINAIRE NE PAS UTILISER POUR CONSTRUCTION
PRELIMINARY NOT FOR CONSTRUCTION**

REV./REV. DATE PERMIS/PERMIT No:

Energy East Pipeline Ltd.
resources & energy

ENERGY EAST GENERAL INFORMATION PUMP STATION

FIA # 4931 CHAINAGE/CHAINAGE: DISCIPLINE # 01

STATION DE POMPAGE / PUMP STATION
CONFIGURATION À 5 POMPES ET GARE DE RACLEURS / 5 PUMP CONFIGURATION WITH LAUNCHER/RECEIVER
PLAN / PLOT PLAN

ÉCH./SCALE 1:750 DESSIN No/DRAWING No 4931-01-00-03-101 REV./REV 4

9:28:48 AM 28/01/2015