

324

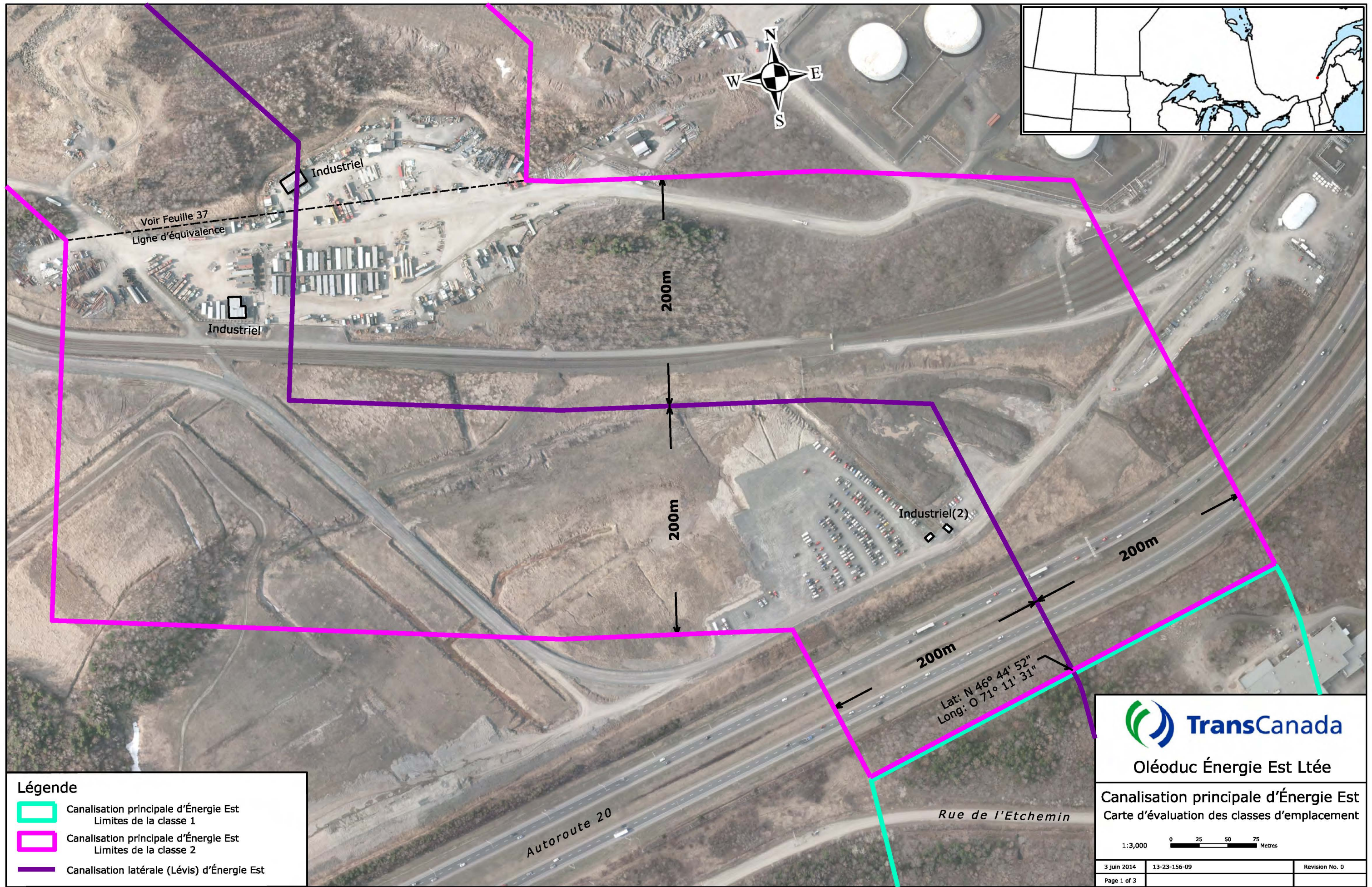
PR1 4.27

Projet Oléoduc Énergie Est de
TransCanada – section québécoise

6211-18-018

Annexe 4-81

Classe d'emplacement et longueur du pipeline – Canalisation latérale de Lévis



Voir Feuille 37
Ligne d'équivalence

Industriel

Industriel

200m

200m

Industriel(2)

200m

Lat: N 46° 44' 52"
Long: O 71° 11' 31"

200m

Rue de l'Etchemin

Autoroute 20

Légende

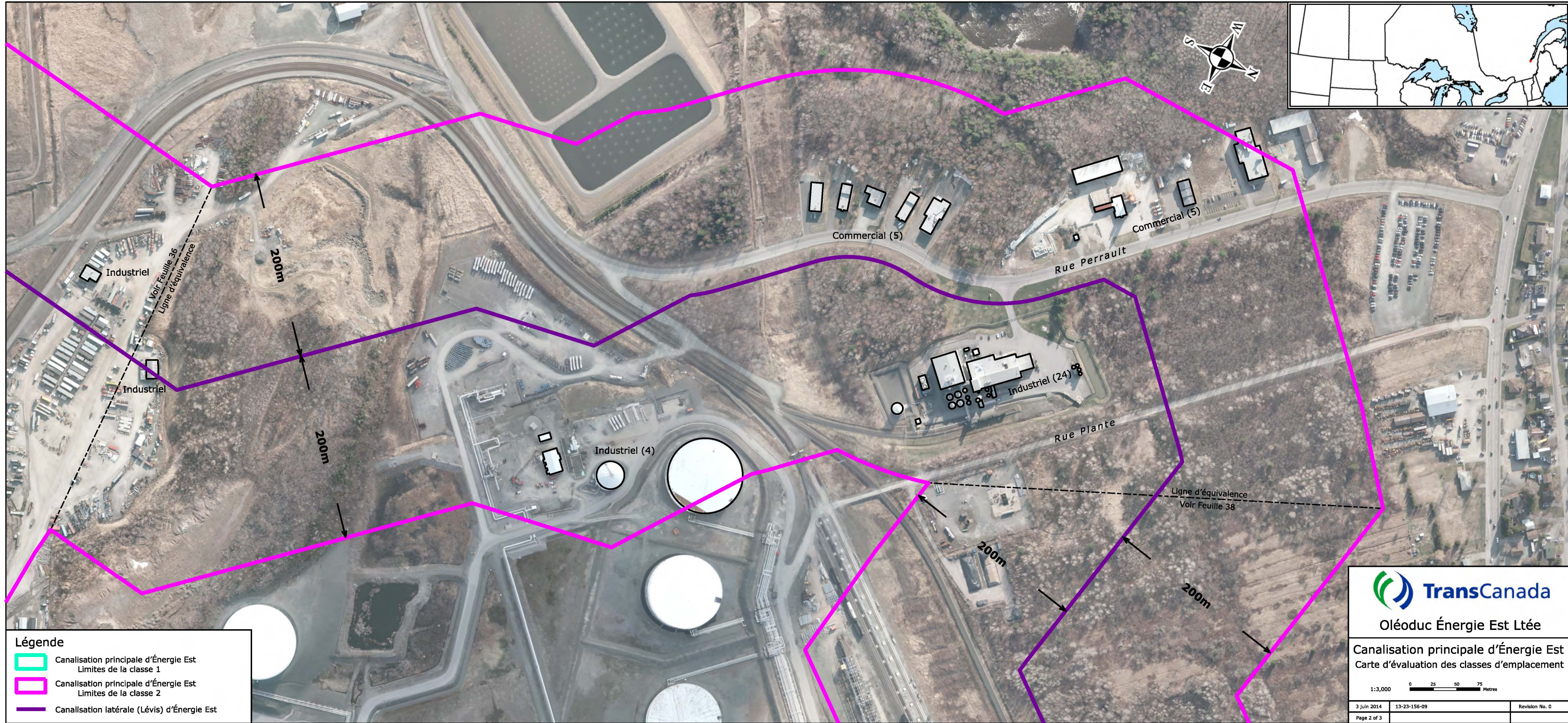
- ▭ Canalisations principales d'Énergie Est
Limites de la classe 1
- ▭ Canalisations principales d'Énergie Est
Limites de la classe 2
- ▭ Canalisations latérales (Lévis) d'Énergie Est

TransCanada
Oléoduc Énergie Est Ltée

Canalisations principales d'Énergie Est
Carte d'évaluation des classes d'emplacement




3 juin 2014	13-23-156-09	Revision No. 0
Page 1 of 3		



Légende

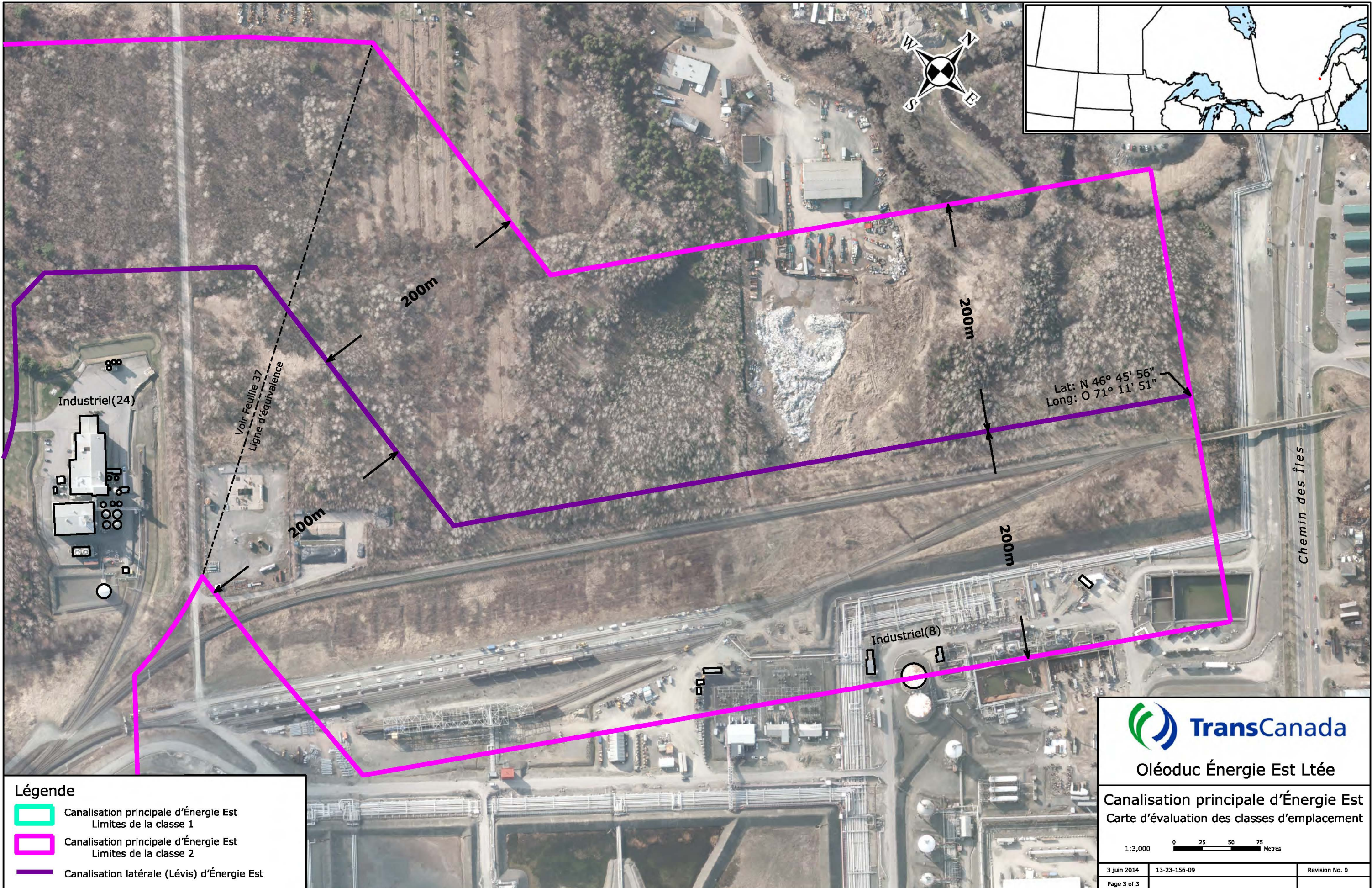
- Canalisation principale d'Énergie Est
Limites de la classe 1
- Canalisation principale d'Énergie Est
Limites de la classe 2
- Canalisation latérale (Lévis) d'Énergie Est


TransCanada
 Oléoduc Énergie Est Ltée

Canalisation principale d'Énergie Est
 Carte d'évaluation des classes d'emplacement


1:3,000 0 25 50 75 Metres

3 Jun 2014	13-23-156-09	Revision No. 0
Page 2 of 3		user6/urh/13-23-156-09 - FEED Mapping/Crawing/REP_Qu_119_Class_Loc.dgn



Légende

- Canalisation principale d'Énergie Est
Limites de la classe 1
- Canalisation principale d'Énergie Est
Limites de la classe 2
- Canalisation latérale (Lévis) d'Énergie Est


TransCanada
 Oléoduc Énergie Est Ltée

Canalisation principale d'Énergie Est
 Carte d'évaluation des classes d'emplacement

1:3,000 0 25 50 75 Metres

3 juin 2014	13-23-156-09	Revision No. 0
Page 3 of 3		