

324

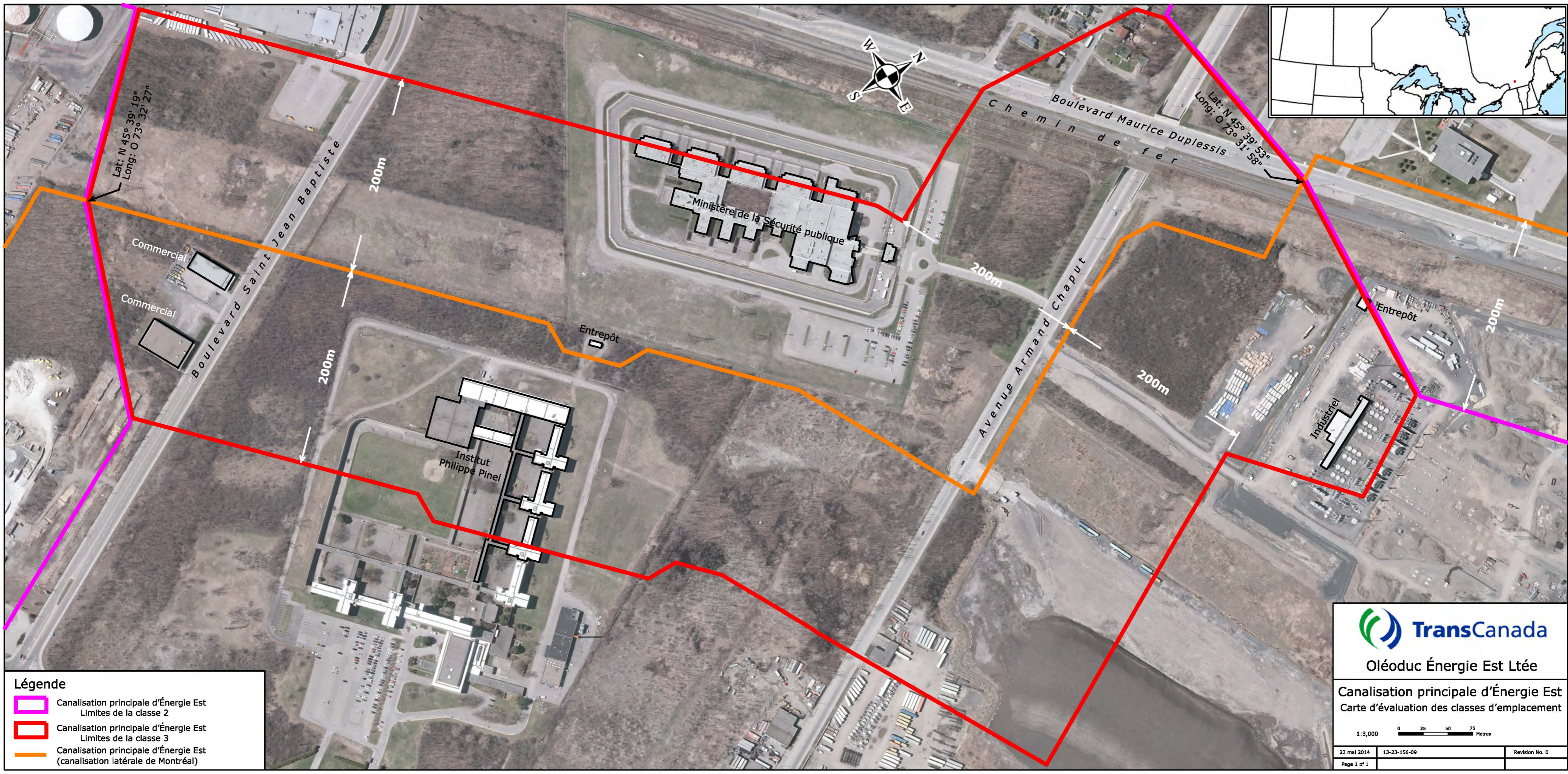
PR1 4.25

Projet Oléoduc Énergie Est de
TransCanada – section québécoise

6211-18-018

Annexe 4-77

Classe localisation – Latérale de Montréal 5 de 6




Lat: N 45° 39' 19"
Long: O 73° 32' 27"

Lat: N 45° 39' 53"
Long: O 73° 31' 58"

Légende

- Canalisations principales d'Énergie Est
Limites de la classe 2
- Canalisations principales d'Énergie Est
Limites de la classe 3
- Canalisations principales d'Énergie Est
(canalisation latérale de Montréal)



Oléoduc Énergie Est Ltée

Canalisation principale d'Énergie Est
Carte d'évaluation des classes d'emplacement

1:3,000 0 25 50 75 Metres

23 mai 2014	13-23-156-09	Revision No. 0
Page 1 of 1		

user8/urh/13-23-156-09 - FEED Mapping/Drawings/EEP_Que_Seg1_s18_Class_Loc.dgn