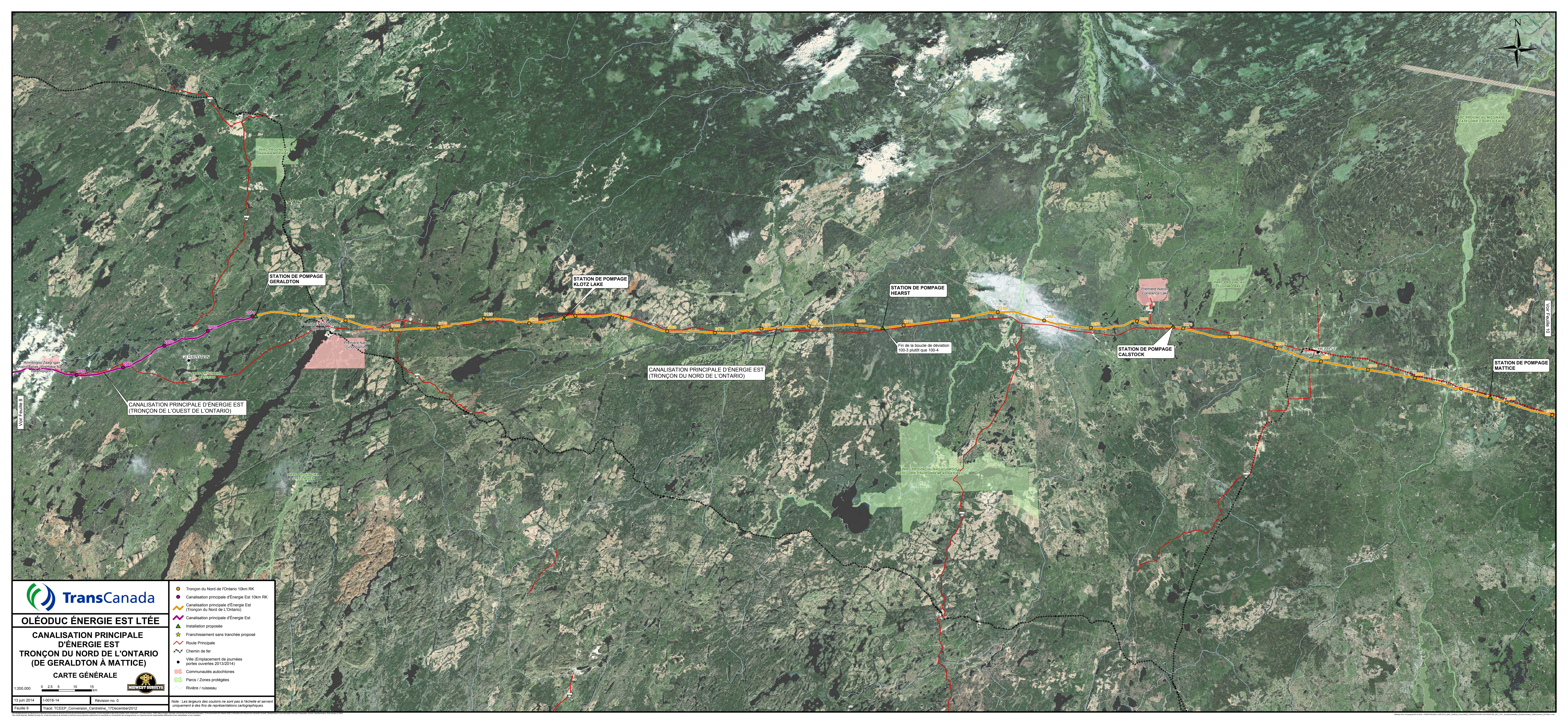


Annexe Vol 12C- 9

Carte générale du tronçon du nord de l'Ontario



Voir Feuille 8

Voir Feuille 10

TransCanada

OLÉODUC ÉNERGIE EST LTÉE

CANALISATION PRINCIPALE D'ÉNERGIE EST TRONÇON DU NORD DE L'ONTARIO (DE GERALDTON À MATTICE)

CARTE GÉNÉRALE

- Tronçon du Nord de l'Ontario 10km RK
- Canalisation principale d'Énergie Est 10km RK
- Canalisation principale d'Énergie Est (Tronçon du Nord de l'Ontario)
- Canalisation principale d'Énergie Est
- ▲ Installation proposée
- ★ Franchissement sans tranchée proposé
- Route Principale
- Chemin de fer
- Ville (Emplacement de journées portes ouvertes 2013/2014)
- Communautés autochtones
- Parcs / Zones protégées
- Rivière / ruissseau

1:200,000 0 2.5 5 10 15 km

13 juin 2014 1-0018-14 Révision no. 0
Feuille 9 Tracé: TCEEP Conversion, Centreligne, 17Decembre2012

Note : Les largeurs des couloirs ne sont pas à l'échelle et servent uniquement à des fins de représentations cartographiques.

CANALISATION PRINCIPALE D'ÉNERGIE EST (TRONÇON DE L'OUEST DE L'ONTARIO)

STATION DE POMPAGE GERALDTON

STATION DE POMPAGE KLOTZ LAKE

STATION DE POMPAGE HEARST

STATION DE POMPAGE CALSTOCK

STATION DE POMPAGE MATTICE

CANALISATION PRINCIPALE D'ÉNERGIE EST (TRONÇON DU NORD DE L'ONTARIO)

Fin de la boucle de déviation 100-3 plutôt que 100-4