

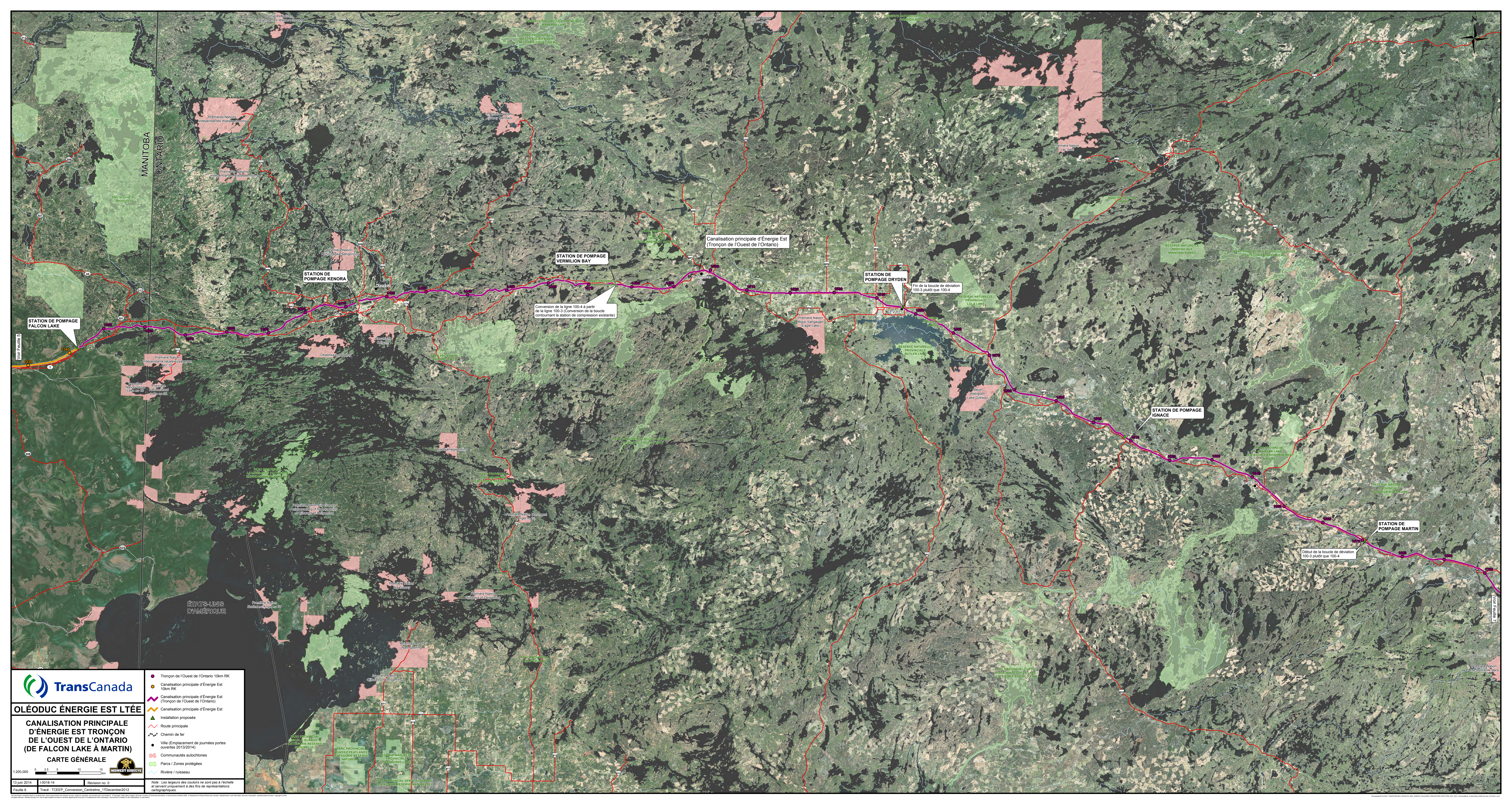
PR1.12.6

324

Projet Oléoduc Énergie Est de
TransCanada – section québécoise
6211-18-018

Annexe Vol 12B- 6

Carte générale du tronçon de [C]b[UF]c



MANITOBA
ONTARIO

STATION DE POMPAGE
FALCON LAKE

STATION DE POMPAGE
KENORA

STATION DE POMPAGE
VERMILION BAY

Canalisation principale d'Énergie Est
(Tronçon de l'Ouest de l'Ontario)

STATION DE POMPAGE
DRYDEN

STATION DE POMPAGE
IGNACE

STATION DE POMPAGE
MARTIN

Conversion de la ligne 100-4 à partir
de la ligne 100-3 (Conversion de la boucle
contournant la station de compression existante)

Fin de la boucle de déviation
100-3 plutôt que 100-4

Début de la boucle de déviation
100-3 plutôt que 100-4

TransCanada

OLÉODUC ÉNERGIE EST LTÉE

CANALISATION PRINCIPALE D'ÉNERGIE EST TRONÇON DE L'OUEST DE L'ONTARIO (DE FALCON LAKE À MARTIN)

CARTE GÉNÉRALE

- Tronçon de l'Ouest de l'Ontario 10km RK
- Canalisation principale d'Énergie Est 10km RK
- Canalisation principale d'Énergie Est (Tronçon de l'Ouest de l'Ontario)
- Canalisation principale d'Énergie Est
- ▲ Installation proposée
- ▲ Route principale
- ▲ Chemin de fer
- Ville (Emplacement de journées portes ouvertes 2013/2014)
- Communautés autochtones
- Parcs / Zones protégées
- Rivière / ruisseau

1:200,000 0 2.5 5 10 15 km

13 juin 2014 10018-14 Révision no. 0

Note: Les largeurs des couleurs ne sont pas à l'échelle et servent uniquement à des fins de représentations cartographiques.

Fauille 6 | Trace: TCEEP_Conversion_Centrale_17December2012