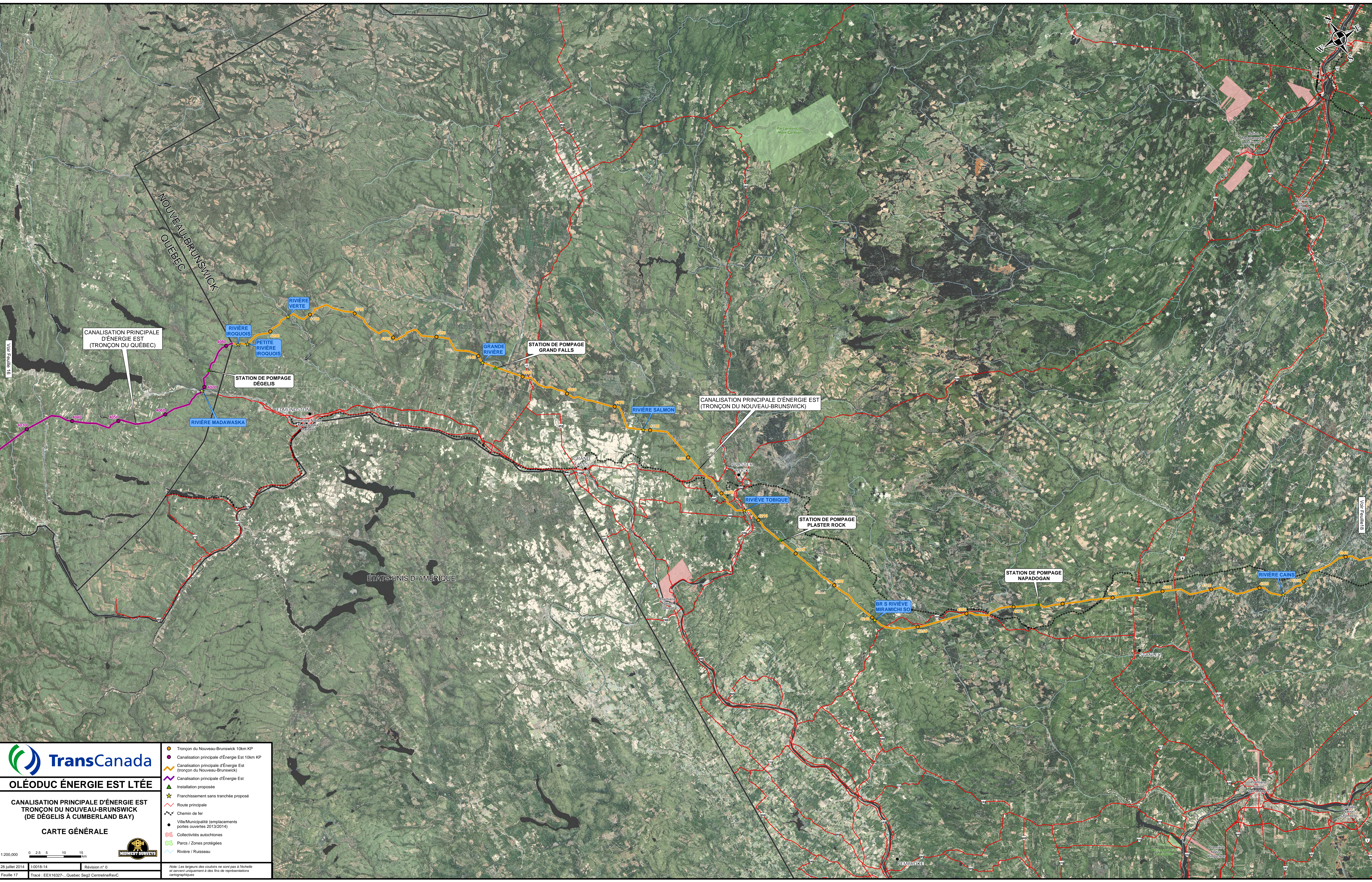


324 **PR1.12.17**

Projet Oléoduc Énergie Est de
TransCanada – section québécoise
6211-18-018

Annexe Vol 12E- 17

Carte générale du tronçon du Nouveau Brunswick



TransCanada

OLÉODUC ÉNERGIE EST LTÉE

**CANALISATION PRINCIPALE D'ÉNERGIE EST
TRONÇON DU NOUVEAU-BRUNSWICK
(DE DÉGELIS À CUMBERLAND BAY)**

CARTE GÉNÉRALE

1:200,000 0 2.5 5 10 15 km

28 juillet 2014 I-0018-14 Révision n° 0
Feuille 17 Tracé : EEX16327...Quebec Ssg2 CentrelineRevC

Note: Les largeurs des couleurs ne sont pas à l'échelle et servent uniquement à des fins de représentations cartographiques.

- Tronçon du Nouveau-Brunswick 10km KP
- Canalisation principale d'Énergie Est 10km KP
- Canalisation principale d'Énergie Est (tronçon du Nouveau-Brunswick)
- Canalisation principale d'Énergie Est
- Installation proposée
- Franchissement sans tranchée proposé
- Route principale
- Chemin de fer
- Ville/Municipalité (emplacements portés ouverts 2013/2014)
- Collectivités autochtones
- Parcs / Zones protégées
- Rivière / Ruisseau